

Zeitschrift: Schweizerische Bauzeitung
Herausgeber: Verlags-AG der akademischen technischen Vereine
Band: 68 (1950)
Heft: 14

Werbung

Nutzungsbedingungen

Die ETH-Bibliothek ist die Anbieterin der digitalisierten Zeitschriften auf E-Periodica. Sie besitzt keine Urheberrechte an den Zeitschriften und ist nicht verantwortlich für deren Inhalte. Die Rechte liegen in der Regel bei den Herausgebern beziehungsweise den externen Rechteinhabern. Das Veröffentlichen von Bildern in Print- und Online-Publikationen sowie auf Social Media-Kanälen oder Webseiten ist nur mit vorheriger Genehmigung der Rechteinhaber erlaubt. [Mehr erfahren](#)

Conditions d'utilisation

L'ETH Library est le fournisseur des revues numérisées. Elle ne détient aucun droit d'auteur sur les revues et n'est pas responsable de leur contenu. En règle générale, les droits sont détenus par les éditeurs ou les détenteurs de droits externes. La reproduction d'images dans des publications imprimées ou en ligne ainsi que sur des canaux de médias sociaux ou des sites web n'est autorisée qu'avec l'accord préalable des détenteurs des droits. [En savoir plus](#)

Terms of use

The ETH Library is the provider of the digitised journals. It does not own any copyrights to the journals and is not responsible for their content. The rights usually lie with the publishers or the external rights holders. Publishing images in print and online publications, as well as on social media channels or websites, is only permitted with the prior consent of the rights holders. [Find out more](#)

Download PDF: 04.04.2026

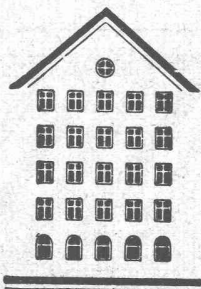
ETH-Bibliothek Zürich, E-Periodica, <https://www.e-periodica.ch>

SCHWEIZERISCHE BAUZEITUNG

WOCHENSCHRIFT FÜR ARCHITEKTUR / INGENIEURWESEN / MASCHINENTECHNIK
REVUE POLYTECHNIQUE SUISSE

ORGAN DES S.I.A. SCHWEIZERISCHER INGENIEUR- UND ARCHITEKTEN-VEREIN
UND DER G.E.P. GESELLSCHAFT EHEMAL. STUDIERENDER DER EIDG. TECHN. HOCHSCHULE
GEGRÜNDET 1883 VON ING. A. WALDNER / HERAUSGEGEBEN VON ING. W. JEGHER

Fenster

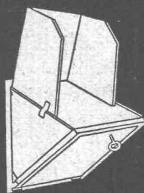


Kiefer Zürich

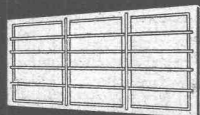
Dauerhafter,
billiger bauen mit



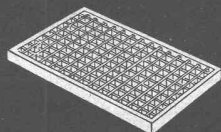
Brief- und Milchkasten



Kohleneinwürfe



Kellerfenster



Lichtschachtroste

norm

gesetzlich geschützt

Bauteilen

Ab Lager lieferbar

Brief- und Milchkasten
Kellerfenster und -Türen
Kohleneinwürfe
Ventilationseinsätze
Stab- und Gitterroste
Schuhkratzseisen
Teppichrahmen
Waschhängeanlagen
Teppichklopfische
Kleiderschränke
Sunway-norm Lamellenstoren

Liefertermin auf Anfrage

Garagetore
Klapptreppen
Zählerschrantüren
Fensterzargen
Fensterbänke
Rolladenkasten
Türzargen

Spezialprospekte und norm Mitteilungen verlangen

Metallbau AG

Zürich 47 Albisrieden

Anemonenstrasse 40
Telephon (051) 27 06 75

Muba Halle VIII, Stand Nr. 3004, Gruppe 16

Verlag

W. Jegher & A. Ostertag, Dianastrasse 5,
Zürich / Tel. 23 45 07 / Postcheck VIII 6110

Postadresse:

Schweiz, Bauzeitung, Postfach Zürich 39

Für den Buchhandel in Kommission bei

Rascher-Verlag, Limmatquai 50, Zürich

Bezugspreise

Einzelheft Fr. 1.50 — Abonnements:

12 Monate		6 Monate		3 Monate	
Schweiz	Ausland	Schweiz	Ausland	Schweiz	Ausland
60.—	66.—	30.—	33.—	15.—	16.50

Für Mitglieder des S. I. A., der G. E. P. und des Schweiz. Technischen Verbandes, sowie für Studierende der E. T. H. ermässigte Preis-Kategorien nach Tarif.

Anzeigen-Verwaltung

Mosse-Annoncen AG., Zürich, Limmatquai 94 / Tel. 326817 / Postcheck VIII1027

INHALT

Steigkirche Schaffhausen. Architekten *W. Henne* und *H. Oechslin* . . . 177*

Kraftwerkbauten in Norditalien. Von *G. A. Töndury* . . . 184*

NEKROLOGE

H. Streit. F. Bleich . . . 189

MITTEILUNGEN

Strain gages. Lochkarten - Kurs. Schleudern von Stahlhohlblöcken. Alte Schottische Wasserkraftanlagen. Wiederherstellung von Tunnelgewölbchen. Freibad Letzigraben. Verkleidung von Flussböschungen. Experimentelle Schall-Studien . . . 190
Auszeichnung von Zürcher Bauten. Persönliches . . . 191

WETTBEWERBE

Schulhaus Gut - Hirt Zug. Kirchengemeindehaus Winterthur-Veltheim . 191

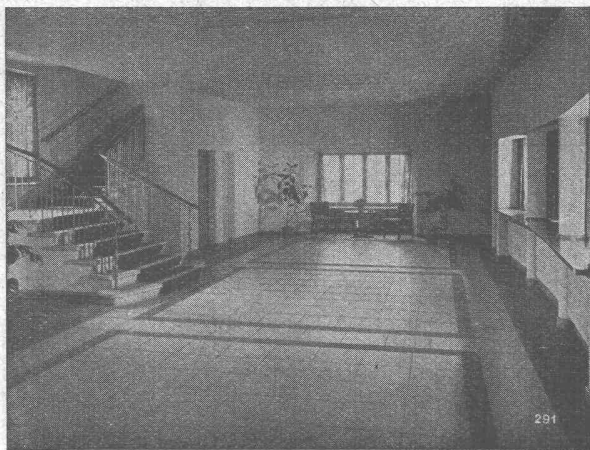
LITERATUR

Bau-Entwurfslehre, von *Ernst Neufert*. Hochofenschlacke, von *F. Keil*. Gewaltes Gusseisen, von *E. Piwo-warsky* . . . 191
Essais pour barrages, par *J. Lamoën*. Neuerscheinungen . . . 192

VEREINE

S. I. A. Bern, Vortrag Hänni . . . 192

VORTRAGSKALENDER . . . 192



Qualitäts-Fabrikate

in Basaltolit-Quarzit

Treppenanlagen Bodenplatten

hydraulisch gepresst, mit granitharter Gehfläche, in verschiedenen Farben

- 25/25/2 cm
- 30/30/2 cm
- Standard-Formate: 35/35/2,5 cm
- 40/40/3 cm

in Granit-Imitation sofort ab Lager lieferbar!

SPEZIALBETON AG. STAAD (St.G.)



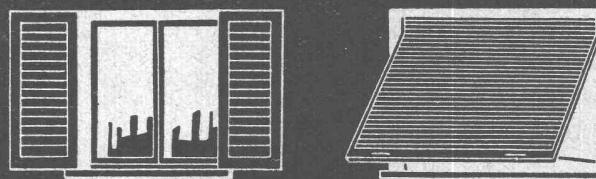
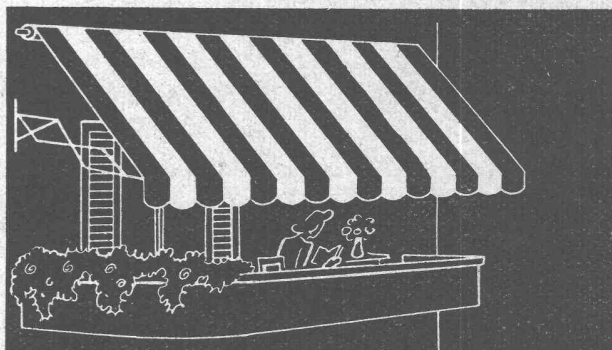
Gegen Feuchtigkeit und Wasser

INERTOLWERKE

FABRIKATION CHEMISCHER PRODUKTE FÜR DEN BAUTENSCHUTZ

SIEGFRIED **keller** CO

WALLISELLEN-ZÜRICH
Tel. (051) 93 21 14 Paris Mailand



HARTMANN & CO. A.G. BIEL

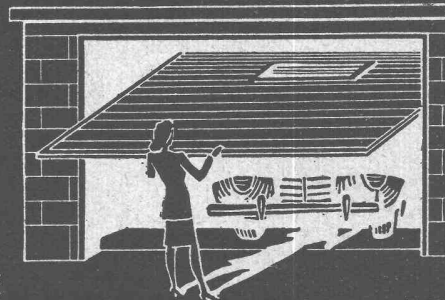
FILIALEN

IN

BERN

ZÜRICH

LAUSANNE



Nº 5



Asphalt-Emulsion & Zürich

Telephon 25 88 66

erstellt zuverlässig

Löwenstrasse 11



Teerfreie Dachpappe

Terrassen, Flachdächer, Grundwasser-Isolierungen

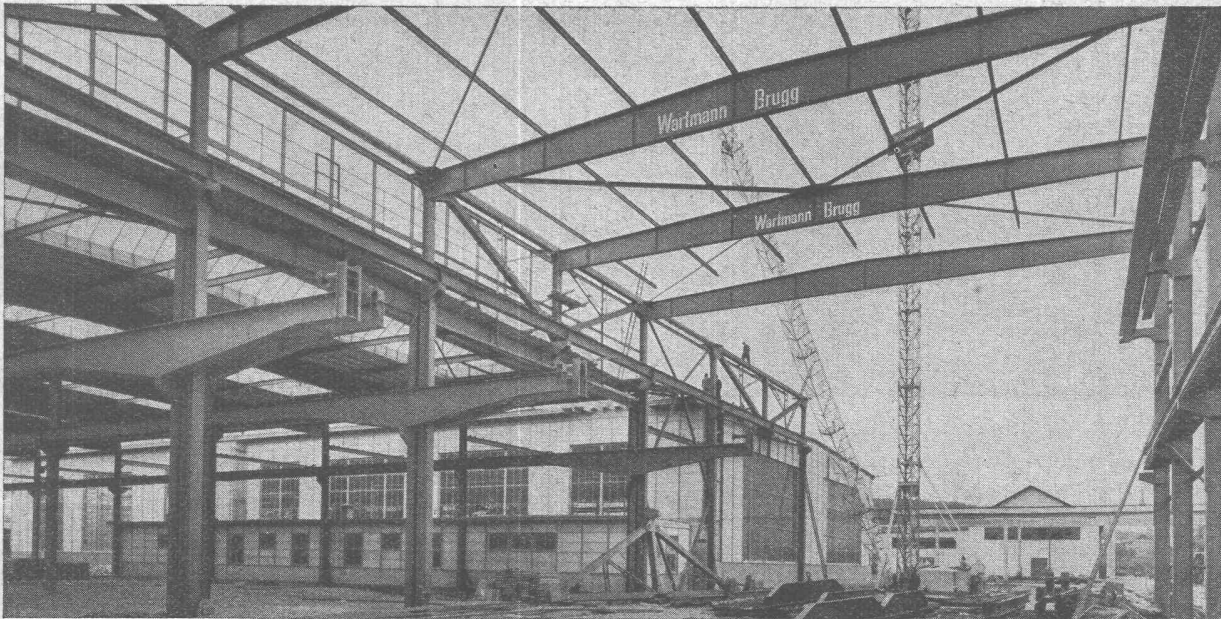
KLINKER AG. VERBLENDSTEINFABRIK LAUSEN

geflammt und uni für Böden, Cheminées, Fassaden

Telefon (061) 724 04

Feuerfestes Material - Glasierte Verblender und Baukeramik - Steinzeug für Kanalisation - Säurefeste Steine und Platten

Ständige Ausstellung unserer Erzeugnisse in der SCHWEIZER BAUZENTRALE ZÜRICH, TALSTR. 9, BÖRSENBLOCK (Eintritt frei)



WARTMANN & CIE. A.G.

STAHLBAU · KESSELSCHMIEDE · BRUGG

Im Industriebau
sind wir schon seit
Jahrzehnten Spezialisten

Filiale: Ingenieurbureau Zürich, Heimplatz 1 (Kunsthau)
Tochterunternehmung: Stahlschweisswerk Wartmann A.G. Oberbipp (Kt. Bern)



Zähneschleifen an eingesandten Stirn- und Schraubenrädern



Geschliffene Zahnräder

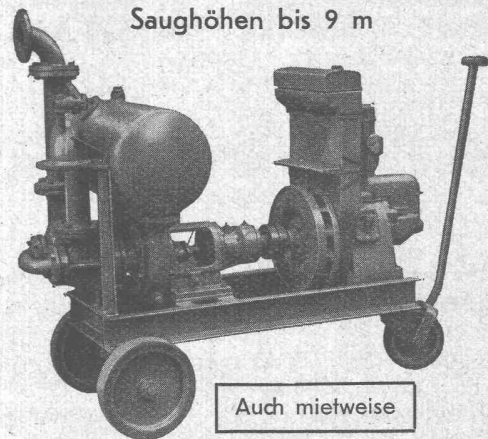
Sauter/Bachmann & Cie.
Zahnräderfabrik
Netstal Gl.

Selbstansaugende ventillose

Baupumpen

System „Lauchener“

Saughöhen bis 9 m



Auch mietweise

Leistungen 1—500 l/sek. Kein Bodenventil. Keine Klappe im Saugstutzen. Keine Hilfs-Vakuum-Pumpe. Jederzeitiges automatisches Ansaugen auch nach Luffeintritt im Saugrohr. Keine reibenden, sich abnützenden Dichtungsflächen, daher **störungsfrei** auch bei **Schlamm-, Sand- und Kiesförderung.**

Maschinenfabrik a. d. Sihl AG. Zürich

Gegründet 1871

Telephon (051) 23 35 14

Die neuen Unterputz-Kippschalter
Serien 71300 / 75300

Feller



Adolf Feller AG. Horgen Fabrik elektrischer Apparate



Kleinmechanische Werkstätte
W. BUSER ZÜRICH-ALTSTETTEN
KARSTLERNSTRASSE 5

sucht Verbindung mit Ingenieur, Unternehmer, Fabrikant usw. zwecks Uebernahme von Einzel- und Serienarbeiten.

St. Margrether-Sandstein

Kennen Sie die Vorzüge meines Materials? Jegliche Steinhauerarbeiten, Tür- u. Fenstereinfassungen, Cheminées etc.

Verlangen Sie unverbindlich Offerte oder Vertreterbesuch.

STEINBRUCH- UND STEINMETZGESCHAFT
E. GAUTSCHI St. Margrethen Tel. 7 34 86

Beton - Christen

W. Christen & Cie Zementwarenfabrik Basel Tel 2 88 80

Verlangen Sie Offerten:
800 Katalogartikel und jede gewünschte Spezialausführung in fabrikfertigem Beton

STEINER

Bauschreinerei
Möbelfabrik

STEINER

Spezialfabrik für Laden- und
Schaufensterausbau

STEINER

Zürich 50
Hagenholzstrasse 60

STEINER

Telefon
46 43 44

STEINER

Verlangen Sie
unverbindliche Beratung

STEINER

Muba Stand 3915
Halle X

STEINER

Rostfreie Sternfensternägel

Mit der Keilmarke → 

INCA

Haben sich seit Jahren bewährt

Weisen Sie Nachahmungen zurück!



Bezug nur durch Eisenhandlungen

Fabrikant:
INJECTA

Spritzgußwerke u. Apparatefabrik
Teufenthal bei Aarau Tel. 3 82 77

SEIBERLING *der bessere Reifen!*



Reifen für
Personenwagen,
Lastwagen,
Traktoren.

Besser - eine Behauptung, die jeder Fabrikant gerne aufstellt. Bei Seiberling steht aber die **Tatsache** vor der Behauptung. Wieso? Seiberling kennt keine Lieferkontrakte mit Automobilfabriken. Damit fällt der Zwang zu erheblichen Preiskonkzessionen dahin. Das Resultat: Höhere Qualität bei gleichen Marktpreisen für die gesamte Produktion.

Das ist das Geheimnis der hohen Seiberling-Qualität! Deshalb leistet der Seiberling-Reifen mehr!

FRANZ AUTOMOBILWERKE FRANZ AG. ZÜRICH
Badenerstr. 313 Tel. (051) 27 27 55

Tiefbauunternehmungen

Gebrüder Meier AG.

Brugg und Olten

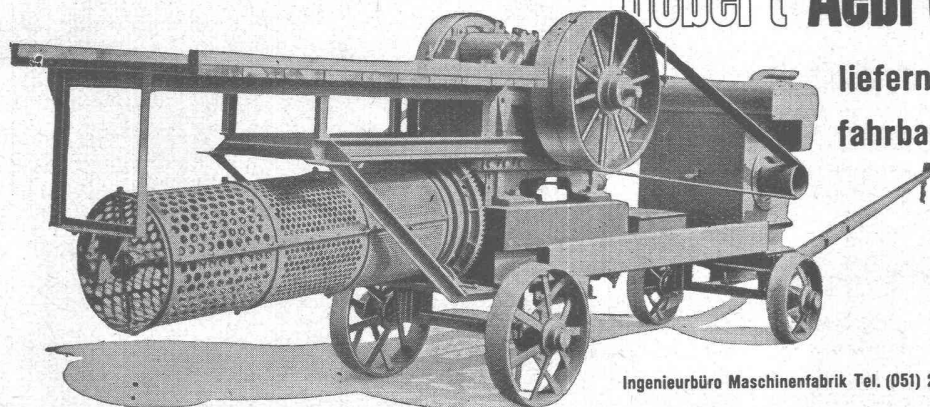
Sondierbohrungen

Grundwasserfassungen

Wasserversorgungsanlagen

Ueber 50 jährige Erfahrungen

Unverbindliche Kostenvoranschläge

Robert Aebi & Cie AG Zürich

liefern komplette stationäre und
fahrbare Sand- und Kies-

Aufbereitungsanlagen

Baumaschinen und

Zivilsprengstoffe

Ingenieurbüro Maschinenfabrik Tel. (051) 231750 Gegr. 1881 Zweigniederlassung in Zollikofen

Besichtigen Sie an der

Mustermesse 1950, Stand 1382, Halle V

eine Auswahl von bewährten

OERLIKON

Qualitätsprodukten

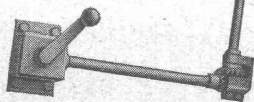
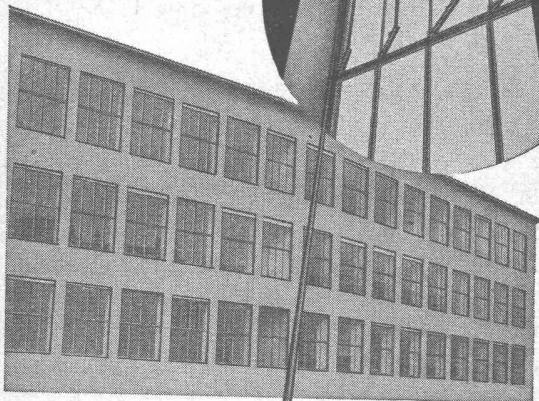
worunter:

Motorschutzschalter + Luftschütze + Oel-
arme Schalter + Relais mit Steckgehäuse
Stabilarc-Schweisstransformatoren und
-Gruppen + Trockenstromwandler mit
Giessharzisololation + Modell eines
Hauptstrom-Zeitauslösers + Modell
einer Gasturbine, das Wirkungsweise
und Strömungen anzeigt + Modell des
ersten „Gyrobuss“ der Welt, der dieser
Tage in Betrieb gestellt wird!

MASCHINENFABRIK OERLIKON, ZÜRICH-OERLIKON • TELEFON (051) 46 85 30

Bureaux in Zürich, Bern und Lausanne

STAHL- FENSTER



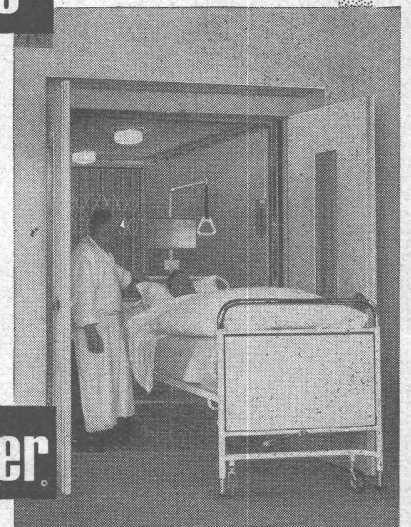
Fenster für Fabrik-
und Wohnungsbau
Einfach- und Dop-
pelverglasung
Horizontal- u. Verti-
kal-Schiebefenster

GEBR. TUCHSCHMID
FRAUENFELD + ZÜRICH

Kranken-

Aufzüge

Schindler



Aufzüge- und Elektromotorenfabrik Schindler & Cie. AG., Luzern

