

**Zeitschrift:** Schweizerische Bauzeitung  
**Herausgeber:** Verlags-AG der akademischen technischen Vereine  
**Band:** 68 (1950)  
**Heft:** 11

## **Werbung**

### **Nutzungsbedingungen**

Die ETH-Bibliothek ist die Anbieterin der digitalisierten Zeitschriften auf E-Periodica. Sie besitzt keine Urheberrechte an den Zeitschriften und ist nicht verantwortlich für deren Inhalte. Die Rechte liegen in der Regel bei den Herausgebern beziehungsweise den externen Rechteinhabern. Das Veröffentlichen von Bildern in Print- und Online-Publikationen sowie auf Social Media-Kanälen oder Webseiten ist nur mit vorheriger Genehmigung der Rechteinhaber erlaubt. [Mehr erfahren](#)

### **Conditions d'utilisation**

L'ETH Library est le fournisseur des revues numérisées. Elle ne détient aucun droit d'auteur sur les revues et n'est pas responsable de leur contenu. En règle générale, les droits sont détenus par les éditeurs ou les détenteurs de droits externes. La reproduction d'images dans des publications imprimées ou en ligne ainsi que sur des canaux de médias sociaux ou des sites web n'est autorisée qu'avec l'accord préalable des détenteurs des droits. [En savoir plus](#)

### **Terms of use**

The ETH Library is the provider of the digitised journals. It does not own any copyrights to the journals and is not responsible for their content. The rights usually lie with the publishers or the external rights holders. Publishing images in print and online publications, as well as on social media channels or websites, is only permitted with the prior consent of the rights holders. [Find out more](#)

**Download PDF:** 16.01.2026

**ETH-Bibliothek Zürich, E-Periodica, <https://www.e-periodica.ch>**

# SCHWEIZERISCHE BAUZEITUNG

WOCHENSCHRIFT FÜR ARCHITEKTUR / INGENIEURWESEN / MASCHINENTECHNIK  
REVUE POLYTECHNIQUE SUISSE

ORGAN DES S.I.A. SCHWEIZERISCHER INGENIEUR- UND ARCHITEKTEN-VEREIN  
UND DER G.E.P. GESELLSCHAFT EHEMAL. STUDIERENDER DER EIDG. TECHN. HOCHSCHULE  
GEGRÜNDET 1883 VON ING. A. WALDNER / HERAUSGEGEBEN VON ING. W. JEGHER

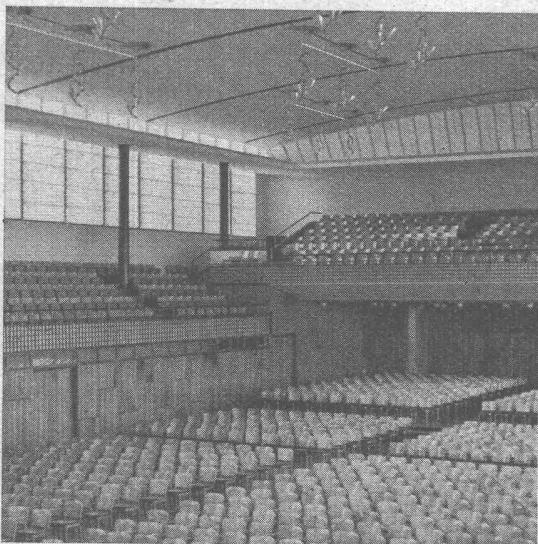
## AUFZÜGE

für Personen - Waren  
Speisen - Akten  
mit und ohne Feineinstellung

**Gebauer**  
**ZÜRICH**  
Birmensdorferstr. 273  
Telephon 33 21 66



## Klima-Anlagen



Kongress-Saal Zürich, ausgerüstet mit vollautomatischer Luwa-Klima-Anlage

Wir bauen **Industrie-Klima Anlagen** für alle Anwendungszwecke

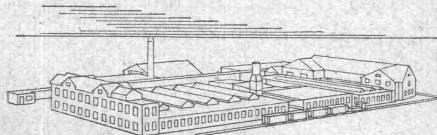
sowie

**Komfort-Klima-Anlagen** für Theater-Versammlungs- und Büro-Räume

**Luwa-Klima-Anlagen sind:**

arbeitssparend  
produktionserhöhend

Verlangen Sie unsere interessanten Prospekte



LUWA AG., Spezialfabrik für Luft- und Wärmetechnik ZÜRICH-Albisrieden, Anemonenstr. 40  
Telephon 273335, Maschinenfabrik

**LUWA**

### Verlag

W. Jegher & A. Ostertag, Dianastrasse 5, Zürich / Tel. 23 45 07 / Postcheck VIII 6110

Postadresse:

Schweiz, Bauzeitung, Postfach Zürich 39

Für den Buchhandel in Kommission bei Rascher-Verlag, Limmatquai 50, Zürich

### Bezugspreise

Einzelheft Fr. 1.50 — Abonnements:

| 12 Monate       | 6 Monate        | 3 Monate        |
|-----------------|-----------------|-----------------|
| Schweiz Ausland | Schweiz Ausland | Schweiz Ausland |
| 60.— 66.—       | 30.— 33.—       | 15.— 16.50      |

Für Mitglieder des S.I.A., der G.E.P. und des Schweiz. Technischen Verbandes, sowie für Studierende der E.T.H. ermässigte Preis-Kategorien nach Tarif.

### Anzeigen-Verwaltung

Mosse-Annoncen AG., Zürich, Limmatquai 94 / Tel. 326817 / Postcheck VIII 1027

### INHALT

|   |      |
|---|------|
| Kraftwerkbauten in Norditalien. Von G. A. Töndury     | 133* |
| Dokumentations-Konferenz                              | 136  |
| Vorausbestimmung der Betonfestigkeit. Von J. Bolliger | 137  |
| Kabeltransportwagen. Von M. F. Dahl                   | 140* |
| Vorgespannte Ziegelkonstruktionen. Von M. Birkenmaier | 141* |

### MITTEILUNGEN

|   |     |
|---|-----|
| Einheitstraktoren der SNCF  | 144 |
| Persönliches. Betonwand - Schaltafeln. Oberitalienische Bewässerungsanlagen. Technikum Burgdorf | 145 |

### NEKROLOGE

|            |      |
|------------|------|
| Hans Zölly | 145* |
|------------|------|

### LITERATUR

|   |     |
|---|-----|
| Kältemaschinen-Regeln   | 145 |
| Statue appliquée, par F. Stüssi. Moderne Schweizer Architektur, von M. Bill. Neuerscheinungen | 146 |

### WETTBEWERBE

|                                |     |
|--------------------------------|-----|
| Schulhaus «Erb», Küsnacht-Zeh. | 147 |
|--------------------------------|-----|

### VEREINE

|                                      |     |
|--------------------------------------|-----|
| I. A. U. Tagung in Kairo             | 147 |
| S. I. A. Baden, Hauptversammlung     | 147 |
| S. I. A. Zürich, Vortrag Jaag        | 148 |
| SVGW, Gasttechnischer Vortragszyklus | 148 |

|                  |     |
|------------------|-----|
| VORTRAGSKALENDER | 148 |
|------------------|-----|

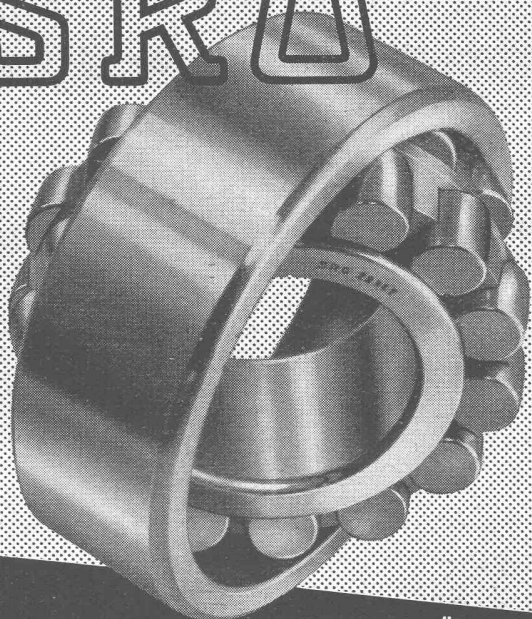
## Tiefbohr- und Baugesellschaft A.-G. Zürich-Bern

### Grundwasserfassungen • Schnellfilter System „Peter“

Sondierbohrungen - Entnahme ungestörter Bodenproben - Bohr-Pressbetonpfähle  
Kernbohrungen im Fels - Injektionen - Druckluft-Arbeiten



SRO

**SRO KUGELLAGER VERKAUFSBUREAU ZÜRICH**

der Kugellagerwerke J. Schmid-Roost A. G. Nachf. Schmid &amp; Co.

Telephon (051) 25 89 66

Bleicherweg 7

SAFIA GENÈVE, 8, Av. P. de Rochemont

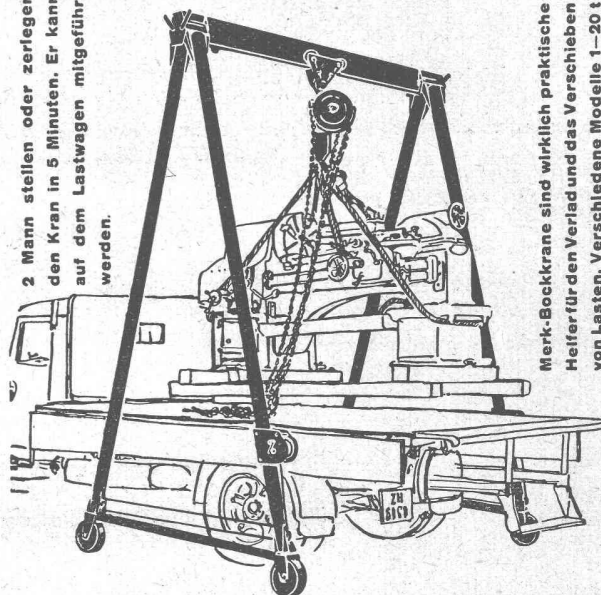
Tel. (022) 4 83 36

SAFIA BERN, Monbijoustrasse 21

Tel. (031) 2 33 40

**Zerlegbare Bock-Krane!****(MERK)**

2 Mann stellen oder zerlegen  
den Kran in 5 Minuten. Er kann  
auf dem Lastwagen mitgeführt  
werden.



Merk-Bockkrane sind wirklich praktische  
Heifer für den Verlad und das Verschieben  
von Lasten. Verschiedene Modelle 1-20 t  
Tragkraft verschiedener Höhen und Brei-  
ten. Verlangen Sie nähere Angaben.

**HANS MERK Konstruktionswerkstätte FRAUENFELD** Tel. (054) 7 24 37

**Mustermesse Basel, Halle IX, Stand 3428**
**komplett, normalisiert ab Lager Zürich**

Kette für geringste Abnutzung gebaut: Längste Lebensdauer,  
auch bei hohen Drehzahlen

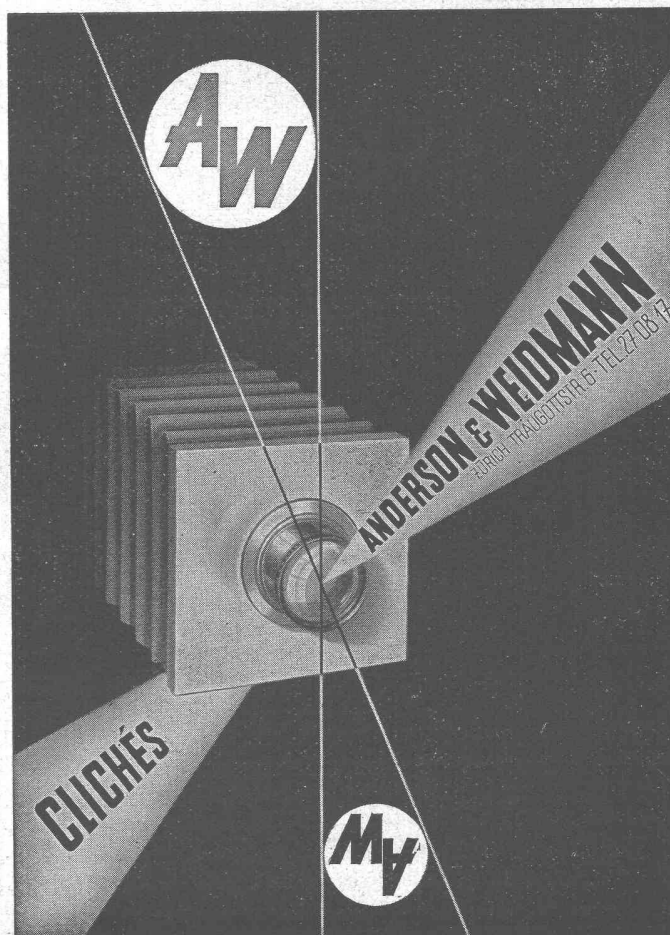
Durchgehend gleichmässige höchste Präzision, Büchsen und  
Rollen nahtlos: Störungsfrei

Räder mit Renoldverzahnung: Ruhiger Lauf

Verwenden Sie die britisch- und kontinental-europäisch  
genormten Ketten: Zu allen Zeiten hier und auf der ganzen  
Welt Ersatzmöglichkeit

**W. Emil Kunz, Postfach, Zürich 27**

Gotthardstrasse 21 - Tel. (051) 25 29 10





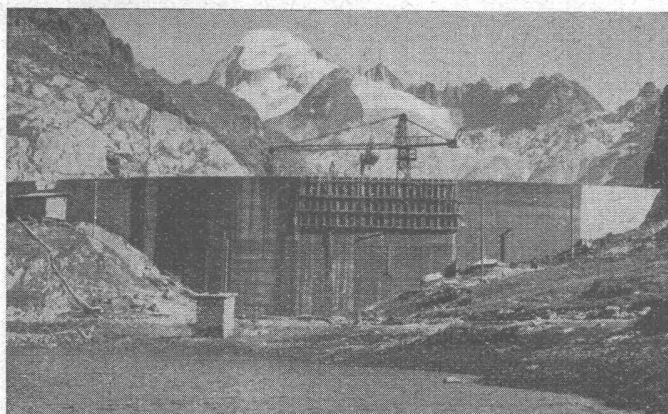
# LUFTPORENBETON

mit den Air-entraining-Zusätzen

**FRO-BE**

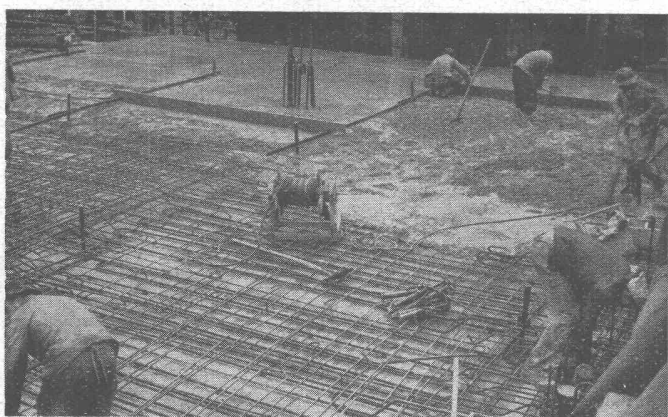
**PLASTOCRETE**

**FRIOPLAST**



## **KRAFTWERK HANDECK II**

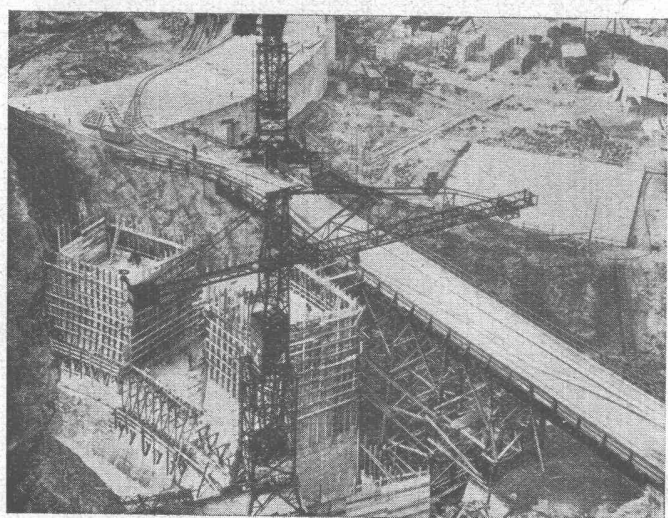
Staumauern Totensee (nebenstehendes Bild) und Mattenalp-Gauli erstellt mit FRO-BE-Beton.



## **ERWEITERUNG**

## **TELEPHON-GEBÄUDE SELNAU**

Armierter Betonkonstruktion (Fassaden und Stützpfeiler sowie Decken) in PLASTOCRETE-Beton (3700 m<sup>3</sup>) erstellt.



## **STAUMAUER AUSSOIS (Savoyen)**

Gewichts- und Bogenmauer 75000 m<sup>3</sup> FRIOPLAST-Beton

Bauherrschaft: Electricité de France

**KASPAR WINKLER & CO. • Zürich 48**

Fabrik für chemische Baustoffe

Telephon (051) 25 53 43



# Beton - Christen

W.Christen & Cie Zementwarenfabrik Basel Tel 28880

Verlangen Sie Offerten für:

Treppen, Wand- und Bodenplatten, Betonfenster,  
Jalousien, Tröge, Klärgruben und Benzinabscheider.

**MÜLLER**  
GLAS - UND



**QUENDOZ + CIE**  
SPIEGELMANUFAKTUR  
**ZÜRICH**

Spezial-Abteilung:

**Glasbeton - Oberlichter** begeh- und befahrbar  
höchste Lichtdurchlässigkeit

**Fenster und Wände aus Glasbausteinen**

Wetterbeständig — hervorragende Isolation — feuerhemmend

Hardturmstrasse 131

Telephon (051) 25 17 30

*Kleinwaren-*

**Aufzüge**



**Schindler**



Aufzüge- und Elektromotorenfabrik Schindler & Cie. AG., Luzern



**MÜLLER**

Heizungen  
Ölfeuerungen  
Ventilationen  
Vollautomatische  
Klima-Anlagen

**JOH. MÜLLER. Heizung u. Lüftung AG.**  
**RÜTI/Zch.**

Kleinmechanische Werkstätte

**W. BUSER ZÜRICH-ALTSTETTEN**  
KARSTLERNSTRASSE 5

sucht **Verbindung** mit Ingenieur, Unternehmer, Fabrikant  
usw. zwecks Uebernahme von Einzel- und Serienarbeiten.

**Vorprojekte**

Abnahme von Heizungsinstallationen  
Gutachten über Ölfeuerungen etc.

**Expertisen**

**Ing.-Büro S. Markun**  
Heizungs- und Feuerungstechnik

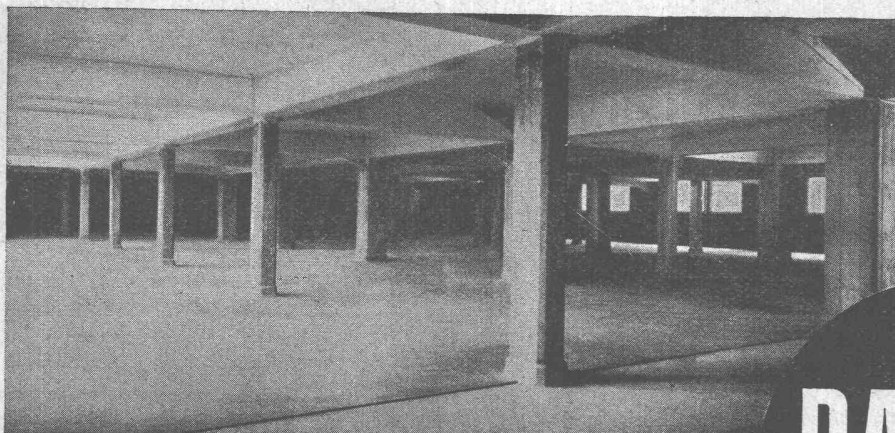
**Beratungen**

Zürich 1, Rämistr. 39 - Tel. (051) 243870



# MEYNADIER

Meynadjer & Cie. AG. Zürich  
 Vulkanstraße 110    Telefon 25 52 57  
 Bern, Murtenstraße 36    Tel. 290 51



Wasserdichter BARRA-Zementüberzug auf Kellerboden 6 m unter Strassen-Niveau im Fabrik-Neubau der Firma Hofstetter & Co. Krummenau.

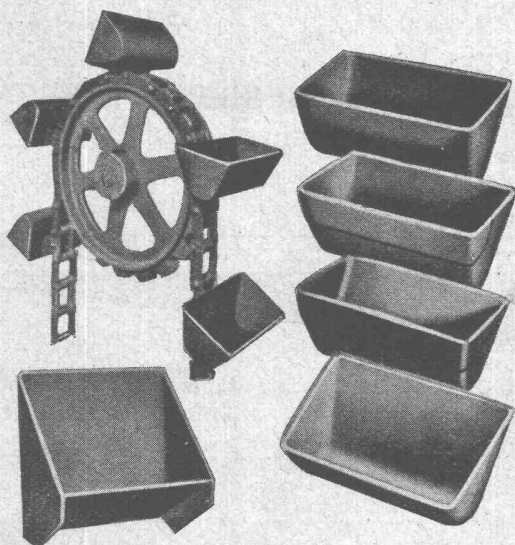
## BARRA

BARRA-Zementdichtungsmittel für wasserdichten Verputz. Zur Abdichtung und zum Schutz von Fundamenten, Kellermauern, Schächten, Gruben, Kanalisationen, Reservoirs, Tunnels, Bassins usw. gegen Grundwasser, Wassereinbrüche, aufsteigende Feuchtigkeit, Schlagregen usw.

## >LINK-BELT<

### Zubehör für Becher-Elevatoren

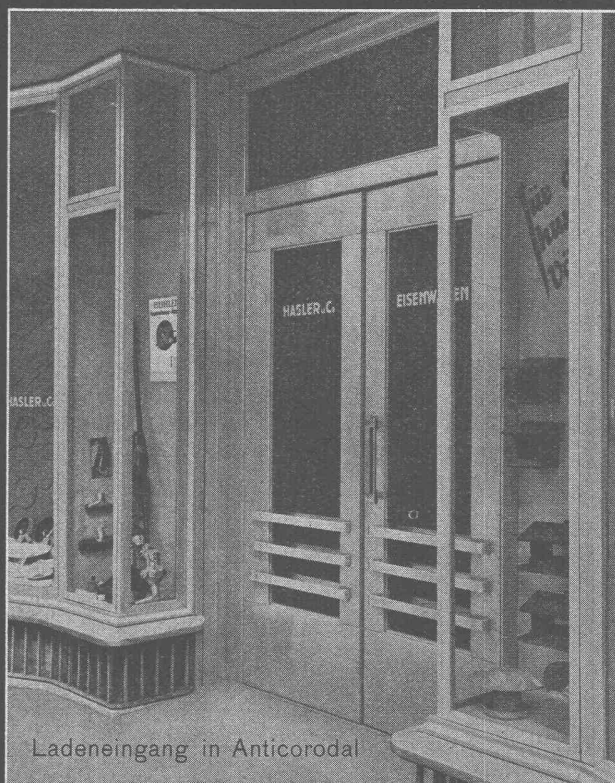
Keffen, Keffenräder, Becher usw.



Alleinvertreter der LINK-BELT COMPANY, USA

**WILH. PLÜSS - ZÜRICH 1**

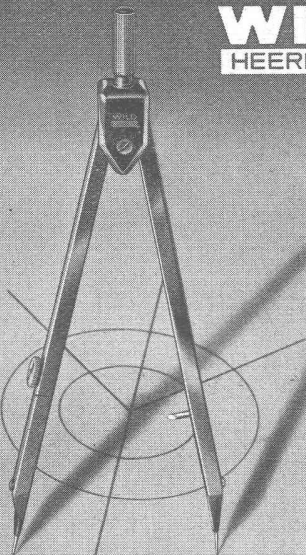
Talstrasse 66 - Tel. (051) 27 52 01



Ladeneingang in Anticorodal

**GEILINGER & CO.**

Eisenbau-Werkstätten  
**WINTERTHUR**



**WILD**  
HEERBRUGG

**PRÄZISIONS-REISSZEUGE  
AUS ROSTFREIEM STAHL**



**Baufachmänner**  
bevorzugen

**CTW - Produkte**

für Isolierungen  
Abdichtungen  
Bedachungen  
Säurefeste Beläge  
Fugen, Muffen  
Rostschutz  
Betonschutz  
Holzkonservierung  
Bodenbeläge  
Straßenbau

Fachtechnische Beratung  
Kostenvoranschläge  
durch

CHEMISCH-TECHNISCHE  
WERKE A. G., MUTTENZ  
Tel. (061) 9 30 22

**CTW**  
MUTTENZ

**TRIVERS**  
HOCHDRUCK-STAMPF-ASPHALT-PLATTEN



das beste Material  
für  
stark beanspruchte  
Fabrikböden

**BAUBEDARF ZÜRICH AG.**  
ZÜRICH

**Lichtpauspapiere  
Pauspapiere  
Zeichenpapiere**

liefert seit über 70 Jahren



**A. MESSERLI, ZÜRICH 2**  
Tel. (051) 25 68 90/91  
Fabrik technischer Papiere



**SIEBER-**

Pat. Aufzug-Treppen und Aufzug-Leitern, welche nicht zusammengelegt werden müssen

Fabrikation durch Patentinhaber:  
**H. Sieber, Brunnhalde 9, Luzern**  
Telephon (041) 2 04 56

Fabrikation durch Lizenzinhaber:  
**Frutiger's Söhne, Oberhofen**  
(Thun) Telephon 5 93 05

**Werner Geisser, St. Gallen**  
Telephon (071) 2 94 94 Lindenstrasse 73

Zu besichtigen an der  
**Exposition permanente «Melrose», Lausanne, vis-à-vis Bahnhof**

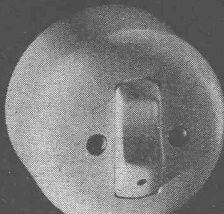
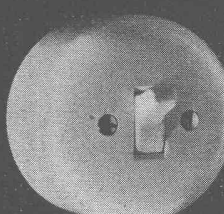
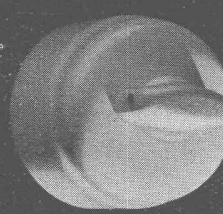




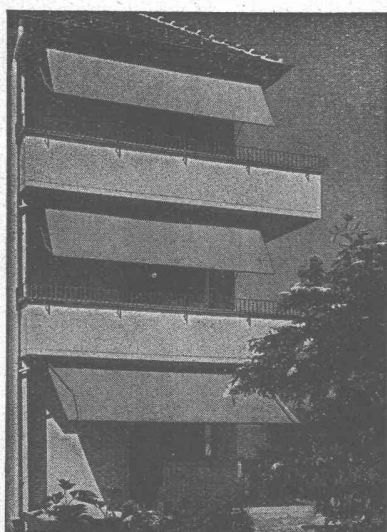
**ZENTRIFUGAL-PUMPEN**  
für Industrie- und Bauzwecke  
Saughöhe bis 9 Meter ohne Bodenventil  
Grösste Betriebssicherheit

*Selbstansaugend*

**HÄNY & CIE PUMPENFABRIK MEILEN**  
GEGRÜNDET 1875



|   |  |  |   |
|---|--|--|---|
|   |   |  |  |
| <br><b>Adolf Feller AG. Horgen</b> | <br><b>Fabrik elektrischer Apparate</b> | <b>Neue Schaltermodelle<br/>für Aufputzmontage</b>                                 |   |

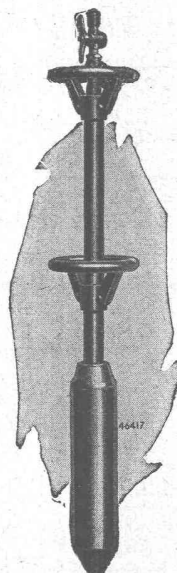


# SchenkerStoren

**Schönenwerd (Sol.)** Tel. (064) 3 13 52

**Vertretungen:** Zürich: Tel. (051) 32 65 60  
 Basel: Tel. (061) 2 93 81  
 Luzern: Tel. (041) 2 99 68  
 Lausanne: Tel. (021) 3 45 47  
 Lugano: Tel. (091) 2 22 13

## Ingersoll-Rand



### Pressluft- Tauch-Vibratoren

Nadeln 70, 105 und 117 mm Ø  
mit Schlauch und Oeler

### ALLAM Beton-Vibratoren

mit 2 PS Benzin- oder Elektromotor  
Nadeln 42, 57 und 89 mm Ø

**Kauf — Miete**

Alleinvertretung für die Schweiz

## Robert Aebi & Cie AG Zürich

Zweigniederlassungen: **Zollikofen**, Tel. (031) 7 01 06  
**Genève**, Tel. (022) 4 78 78



1140 m Stollen mit 30 lfm Schalung

## Beton - Schalplatten

aus spezialverleimtem Sperrholz  
für waagrecht und senkrecht versetzbare Schalungen  
von Quaimauern, Dämmen, Stollen, Silos usw.  
vielfache Verwendung, bis zum Schluss saubere Flächen,

Prospekte, Auskunft, Referenzen, Alleinverkauf

**Stumm & Cie., Basel-Dreispiß** Tel. (061) 5 31 66/65

Sperrholz-, Tischler-, Novopan-, Lignat-, Holzfaserplatten





Mehrere tausend

## ELEKTRISCHE AUSRÜSTUNGEN

für Pumpstationen, davon eine grössere Anzahl vollautomatisch, wurden von uns geliefert. Die selbsttätig in und ausser Betrieb gesetzten Pumpenantriebe arbeiten mit grösster Sicherheit; sie werden gesteuert durch:

Schwimmer-, Zeit- oder Druckschalter; Manometer oder Vacuummeter; Minimalleistungsrelais, Strömungs- oder Wasserstandsanzeiger.

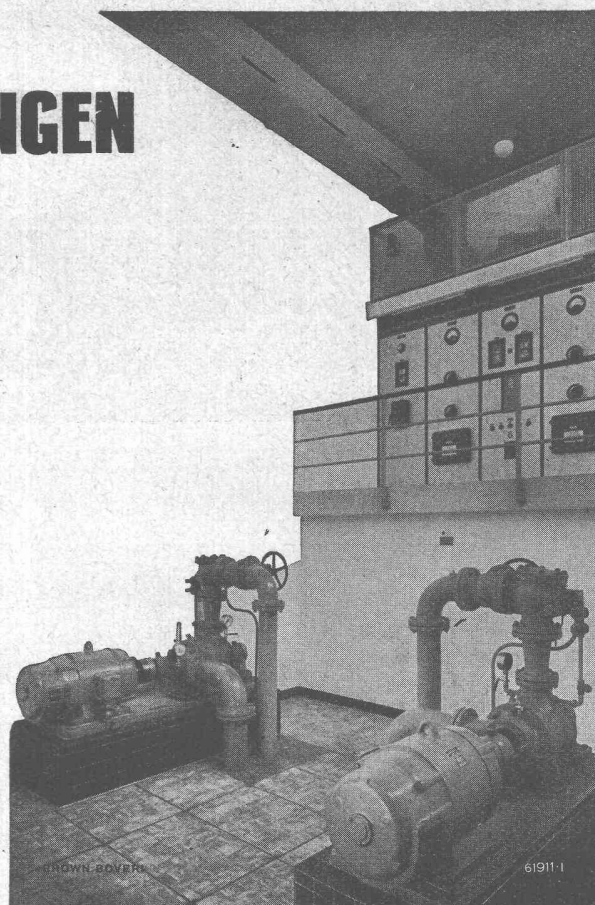
### Leitungssparende Fernsteuerungen

Legen Sie uns ihre Probleme vor. Wir finden auch für Sie die zweckmässigste Lösung.



**A.-G. BROWN, BOVERI & CIE., BADEN**

Technische Bureaux in Baden, Basel, Bern und Lausanne



**Positiv - Lichtpauspapiere**

für Halbtrocken-Entwicklung

**Permax**

für Gas-Entwicklung (Ammoniak)

**Amonax**

Neueste, kombinierte  
Kopier- und Entwicklungs-  
maschine

Ed. Aerni-Leuch  
Bern

Fabrikation technischer Papiere