

**Zeitschrift:** Schweizerische Bauzeitung  
**Herausgeber:** Verlags-AG der akademischen technischen Vereine  
**Band:** 68 (1950)  
**Heft:** 9

## Werbung

### Nutzungsbedingungen

Die ETH-Bibliothek ist die Anbieterin der digitalisierten Zeitschriften auf E-Periodica. Sie besitzt keine Urheberrechte an den Zeitschriften und ist nicht verantwortlich für deren Inhalte. Die Rechte liegen in der Regel bei den Herausgebern beziehungsweise den externen Rechteinhabern. Das Veröffentlichen von Bildern in Print- und Online-Publikationen sowie auf Social Media-Kanälen oder Webseiten ist nur mit vorheriger Genehmigung der Rechteinhaber erlaubt. [Mehr erfahren](#)

### Conditions d'utilisation

L'ETH Library est le fournisseur des revues numérisées. Elle ne détient aucun droit d'auteur sur les revues et n'est pas responsable de leur contenu. En règle générale, les droits sont détenus par les éditeurs ou les détenteurs de droits externes. La reproduction d'images dans des publications imprimées ou en ligne ainsi que sur des canaux de médias sociaux ou des sites web n'est autorisée qu'avec l'accord préalable des détenteurs des droits. [En savoir plus](#)

### Terms of use

The ETH Library is the provider of the digitised journals. It does not own any copyrights to the journals and is not responsible for their content. The rights usually lie with the publishers or the external rights holders. Publishing images in print and online publications, as well as on social media channels or websites, is only permitted with the prior consent of the rights holders. [Find out more](#)

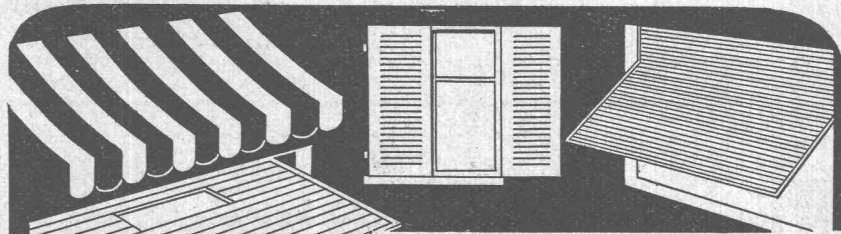
**Download PDF:** 13.12.2025

**ETH-Bibliothek Zürich, E-Periodica, <https://www.e-periodica.ch>**

# SCHWEIZERISCHE BAUZEITUNG

WOCHENSCHRIFT FÜR ARCHITEKTUR / INGENIEURWESEN / MASCHINENTECHNIK  
REVUE POLYTECHNIQUE SUISSE

ORGAN DES S. I. A. SCHWEIZERISCHER INGENIEUR- UND ARCHITEKTEN-VEREIN  
UND DER G. E. P. GESELLSCHAFT EHEMAL. STUDIERENDER DER EIDG. TECHN. HOCHSCHULE  
GEGRÜNDET 1883 VON ING. A. WALDNER / HERAUSGEGEBEN VON ING. W. JEGHER



**W. BAUMANN - H O R G E N**

Zürich Grüttlistrasse 64 Tel. (051) 23 63 82

Chur Nordstrasse 48 Tel. (081) 2 12 83

Genève 23, Rue de Berne Tel. (022) 2 31 92

Lausanne 18, Chemin des Epinettes Tel. (021) 3 32 01

Lugano Via Trevano 36 Tel. (091) 3 52 14

Luzern Meihofstrasse 45 Tel. (041) 2 38 75

Winterthur Eichgutstrasse 2 Tel. (052) 2 42 20

**ROLLADEN - JALOUSIEN - KIPPTORE - SONNENSTOREN - ROLLWÄNDE**

## Verlag

W. Jegher & A. Ostertag, Dianastrasse 5,  
Zürich / Tel. 23 45 07 / Postcheck VIII 6110

Postadresse:

Schweiz. Bauzeitung, Postfach Zürich 39

Für den Buchhandel in Kommission bei  
Rascher-Verlag, Limmatquai 50, Zürich

## Bezugspreise

Einzelheft Fr. 1.50 — Abonnements:

12 Monate		6 Monate		3 Monate	
Schweiz	Ausland	Schweiz	Ausland	Schweiz	Ausland
60.—	66.—	30.—	33.—	15.—	16.50

Für Mitglieder des S. I. A., der G. E. P.  
und des Schweiz. Technischen Verbandes,  
sowie für Studierende der E. T. H., er-  
mässigte Preis-Kategorien nach Tarif.

## Anzeigen-Verwaltung

Mosse-Annoncen AG., Zürich, Limmat-  
quai 94 / Tel. 326817 / Postcheck VIII1027

# Schindler Aufzüge

Aufzüge- und Elektromotorenfabrik Schindler & Cie. AG. Luzern

**BERCHTOLD & Co.**  
HEIZUNG • LÜFTUNG  
WARMWASSER  
**THALWIL**

**INDUSTRIE-  
HEIZUNG**  
HEISSWASSER  
STATT DAMPF

Telephon  
051/920501

# Durisol

**BAUPLATTEN ohne und mit ARMIERUNG für ISOLIERUNG  
AUSFACHUNG, DECKEN- und FLACHDACHKONSTRUKTIONEN  
grossflächige DECKENHOURDIS, HOHLBLÖCKMAUERSTEINE**

**DURISOL AG. FÜR LEICHTBAUSTOFFE DIETIKON • TEL. 918665**

## INHALT

75. Jubiläum des Techn. Vereins Winterthur. Von <i>H. Sulzer</i> . . . . .	101
Einbeulen von Stollenpanzerungen. Von <i>E. Amstutz</i> . . . . .	102*
Wirtschaftliche Bemessung von Druckrohrleitungen . . . . .	105
Wettbewerb kathol. Kirche Trib- schen, Luzern . . . . .	107*

## MITTEILUNGEN

Neue Co-Co Lokomotiven der SBB. Kugelförmige Oeltanks aus Beton. Arbeitsbeschaffung. Stahlbrücken in vorgespannter Verbundbauweise. Bo- densenkungen. Technikum Winter- thur. Oelleitung Abquaiq-Sidon . . . . .	113
---	-----

## LITERATUR

Ennskraftwerke . . . . .	113
Kloppbremsen, von <i>T. Hammerich</i> . Procédés de construction, von <i>G. Fro- ment</i> . . . . .	114
Neue Gärten, von <i>O. Valentien</i> . Neu- erscheinungen . . . . .	115

## NEKROLOGE

Romain Jaeger. C. A. Lang . . . . .	115
-------------------------------------	-----

## WETTBEWERBE

Schulhaus Kilchberg. Schulhaus Muri (Bern) . . . . .	115
---	-----

## VEREINE

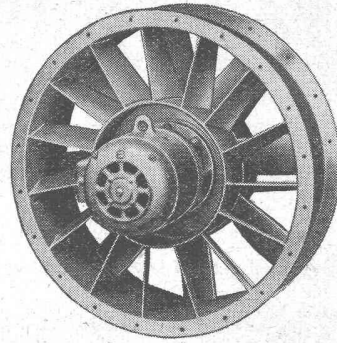
75. Jubiläum des Techn. Vereins Winterthur . . . . .	115
---	-----

VORTRAGSKALENDER . . . . .	116
----------------------------	-----



# MEIDINGER

Schrauben-Ventilatoren modernster Bauart, mit tragflächenförmig profilierten, im Stillstand verstellbaren Laufschaufeln



**H. Meidinger & Cie.**

Basel 4 Tel. (061) 2 97 65

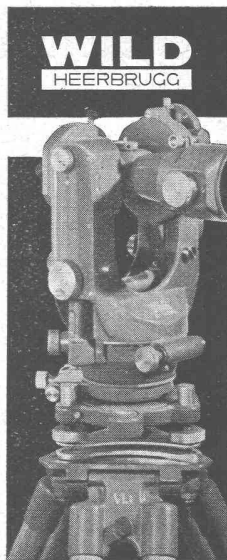
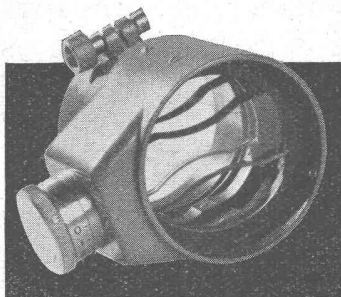
## Der neue Präzisions-Distanzmesser

### WILD DM 1

Justierbarer Distanzkeil mit optischem Mikrometer.

Ein neues, einfaches Zusatzgerät zu den Wild-Theodoliten T1 und T2 zur genauen Entfernungsmessung.

In wenigen Sekunden aufsetzbar, ohne Aenderung am Theodolit. Distanzbereich 10-150 m.



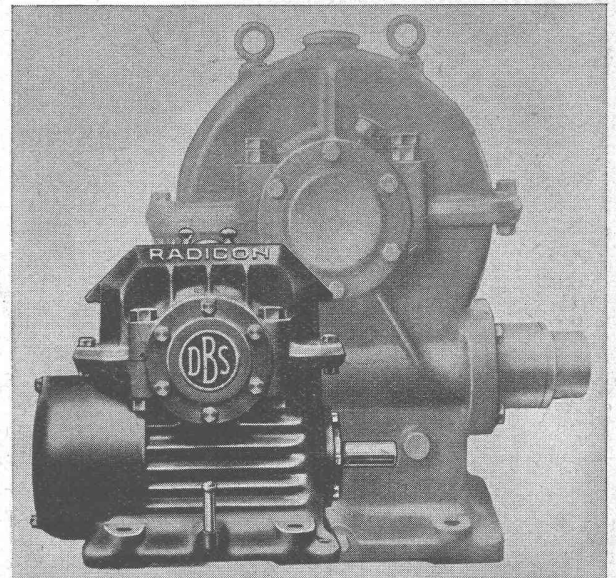
Genauigkeit  $\frac{1}{5000}$  bis  $\frac{1}{10000}$  der Entfernung dank der Kompensation des persönlichen Fehlers.

Prospekt Th 100 d kostenlos durch

**Verkaufs-AG. H. Wild's geodät. Instrumente, Heerbrugg**

Fabriken für Optik und Feinmechanik - Tel. (071) 7 24 33

Verwenden Sie  
**DAVID BROWN  
RADICON SCHNECKENGETRIEBE**

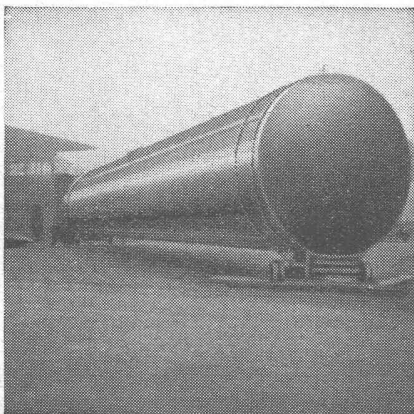


Sonderkühlung, Ölumlaufschmierung für Getriebe und Lager, David Brown Schneckenform, hohe Leistung und Wirkungsgrad bei kleinsten Abmessungen, niedrigerer Preis als für gewöhnliche Schneckengetriebe gleicher Leistung, zuverlässig, geräuschlos.

Gangbarste Grössen und Uebersetzungen ab Lager des Vertreters:

**W. EMIL KUNZ** POSTFACH ZÜRICH 27

Gotthardstrasse 21 - Tel. (051) 25 29 10



## Tanks

zur Lagerung von Benzin, Oel, Chemikalien etc.

### Druckluft-Behälter

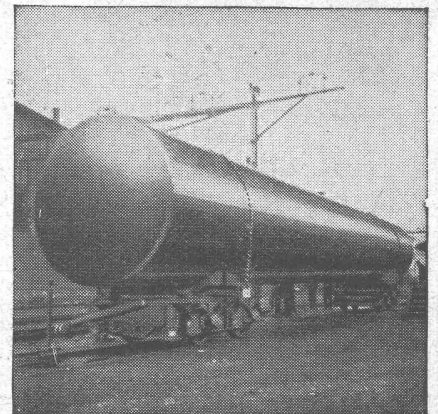
### Flanschen

nach VSM-Normen oder Zeichnungen

**STEINEMANN FLAWIL**

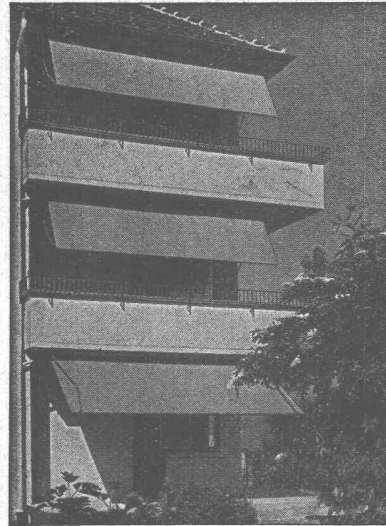
Hammerwerke St. Gallen

Tel. (071) 838 12/13





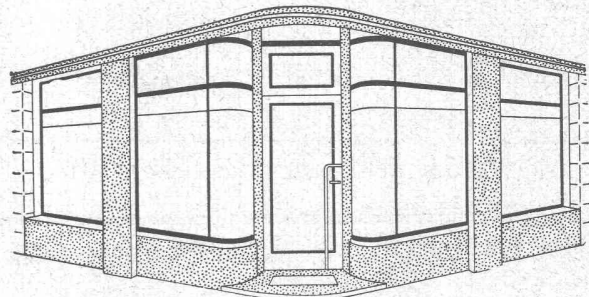
Gesellschaft der Ludw. von Roll'schen Eisenwerke AG. Gerlafingen



# Schenker-Storen

Schönenwerd (Sol.) Tel. (064) 3 13 52

Vertretungen: Zürich: Tel. (051) 32 65 60  
 Basel: Tel. (061) 2 93 81  
 Luzern: Tel. (041) 2 99 68  
 Lausanne: Tel. (021) 3 45 47  
 Lugano: Tel. (091) 2 22 13



## Schaufenster-Anlagen

Neuzeitliche Konstruktionen in allen Metallen  
als Spezialität

**PFANDER & CO. ZÜRICH**  
**METALL-KONSTRUKTIONEN**

Dübendorfstrasse 227 + Telephone 46 77 33



# MÜLLER QUENDOZ + CIE

GLAS - UND SPIEGELMANUFAKTUR ZÜRICH

Spezial-Abteilung:

**Glasbeton-Oberlichter** begeh- und befahrbar  
höchste Lichtdurchlässigkeit

**Fenster und Wände aus Glasbausteinen**

Wetterbeständig — hervorragende Isolation — feuerhemmend

Hardturmstrasse 131  
Telephon (051) 25 17 30

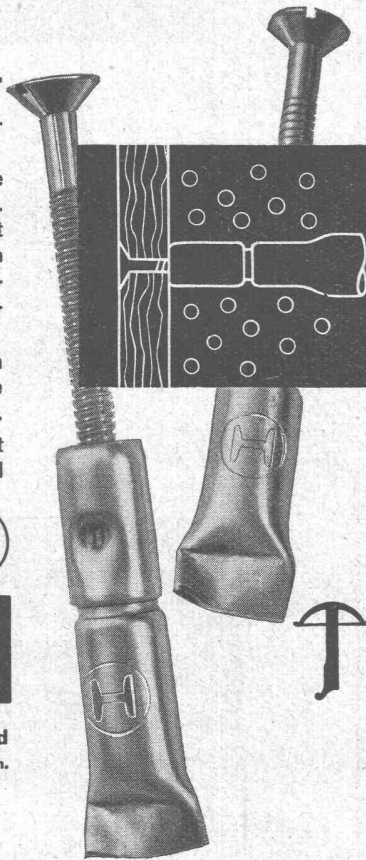
**Hülsen-Steinschraube «Abel»**

zur Befestigung von Fenster-  
rahmen, Türrahmen etc.

Anwendung: Schraube in die  
eingemauerte Hülse stossen.  
Nach zwei Umdrehungen mit  
dem Schraubenzieher sitzen  
Schraube und Rahmen un-  
verrückbar fest. Enorme Zeit-  
ersparnis.

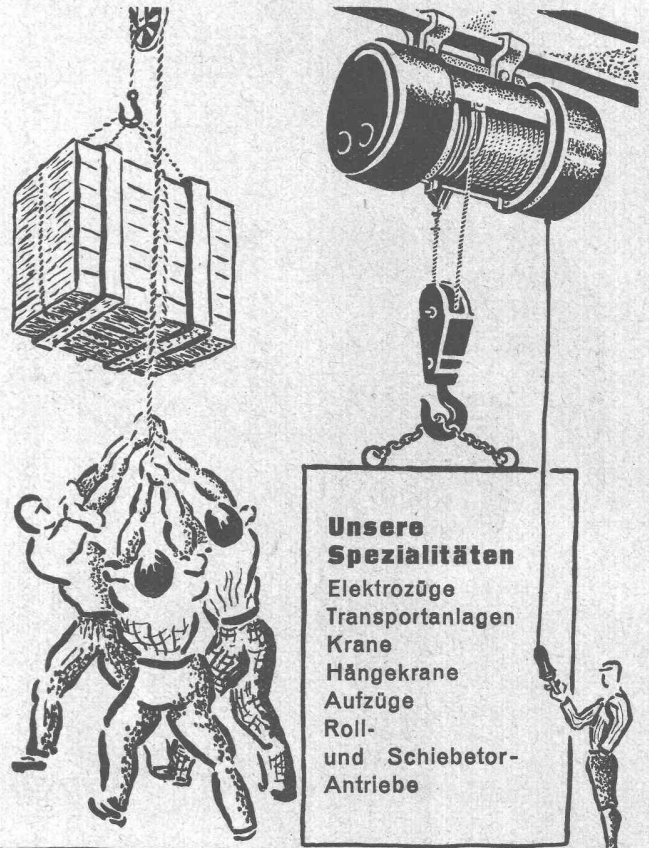
Sogar bei schlecht versetzten  
Rahmen kann die Schraube  
schräg eingestossen werden.

Ausführung: 60 mm Hülse mit  
Schrauben von 55, 65 und  
80 mm Länge



*Hess & Cie.*

Drahtzieherei, Metallwaren- und  
Nagelfabrik · Pilgersteg, Rütli Zeh.  
Tel. (055) 2 35 22

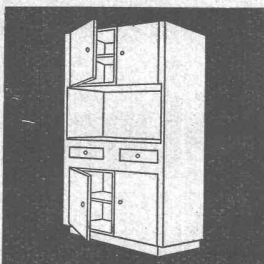


**Unsere  
Spezialitäten**

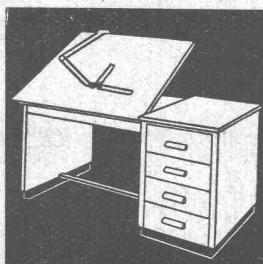
- Elektrozüge
- Transportanlagen
- Krane
- Hängekrane
- Aufzüge
- Roll-  
und Schiebeter-  
Antriebe

**UTO AUFZUG- u. KRANFABRIK A.G.**  
ZÜRICH-ALTSTETTEN Tel. 255310

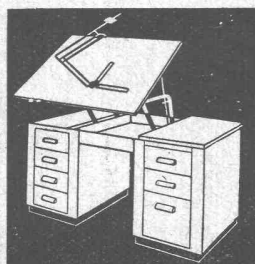
Verkauf nur durch Wiederverkäufer



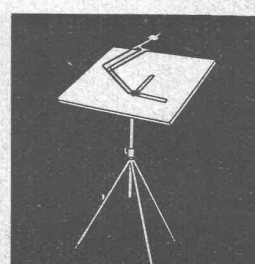
**NORM-KÜCHENMÖBEL**  
Türen und allgemeine  
Bauschreinerarbeiten



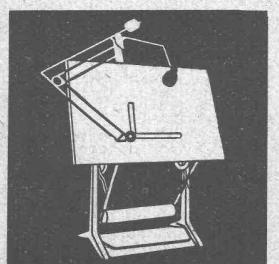
**RWD-ARCHITEKT**  
11 Typen Pulte  
vertikal ab Fr. 175.—



**RWD-HOVEKO**  
vertikal und horizontal  
4 Typen ab Fr. 470.—



**RWD-REX und PERFEKT**  
Ständer ab Fr. 60.—  
Apparate ab Fr. 75.—

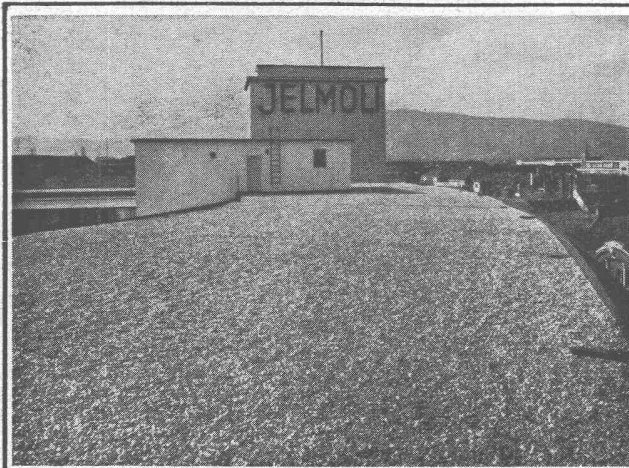


**RWD-EXACTA**  
Kompl. Garnitur  
ab Fr. 650.—

**REPPISCH-WERK AG. DIETIKON-ZÜRICH (SCHWEIZ)**

**GIesserei, MASCHINEN- UND  
MöBELFABRIK - TEL. 91 81 03**





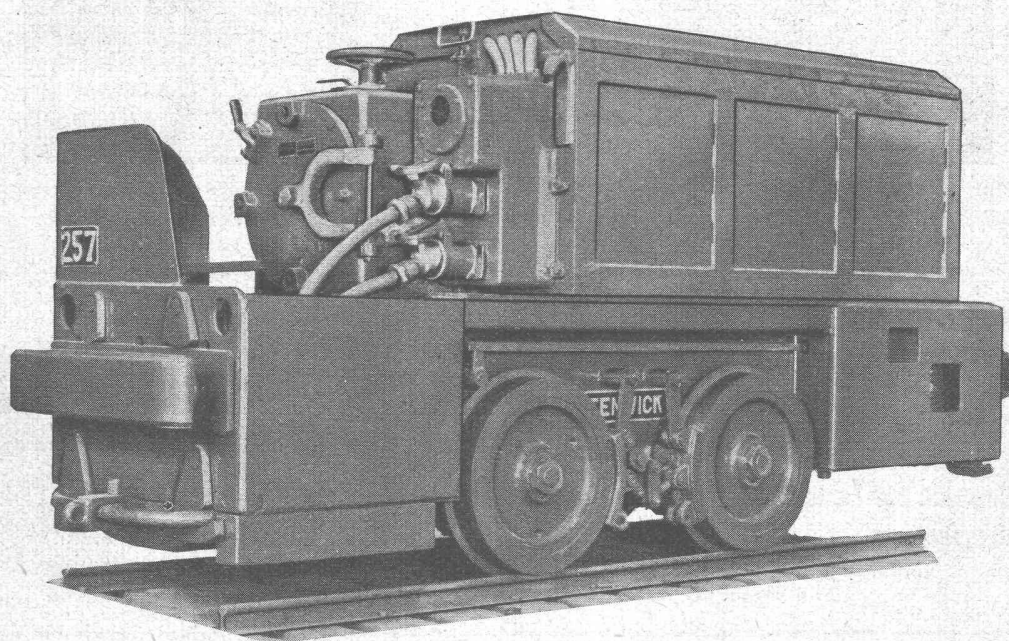
## Flachdach - Isolationen

sind eine Spezialität unserer Firma. Fachtechnische  
Beratung kostenlos und unverbindlich

# MEYNADIER

Meynadier & Cie. A. G. Zürich  
Vulkanstrasse 110 Telefon 25 52 57  
Bern Murtenstrasse 36 Telefon 2 90 51

## FENWICK - Elektro-Lokomotiven für den Stollenbau



FORRER-FENWICK AG. WEINBERGSTRASSE 29 ZÜRICH

KRIENS  
**Bell**

*Stahlhochbau. Brückenbau*  
*Kessel- und Apparatebau*

KRIENS  
**Bell**

AG. DER MASCHINENFABRIK VON THEODOR BELL & Co., KRIENS-LUZERN





## Hulftegger & Co. Stäfa

Telephon (051) 93 0651 - 52





## Fabrik-Einrichtungen

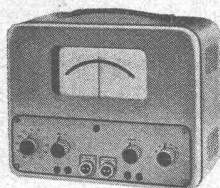
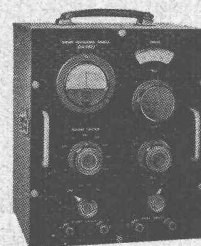


Spezialausführungen auf Anfrage

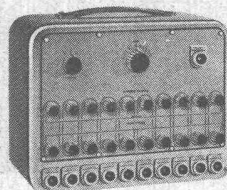


# PHILIPS

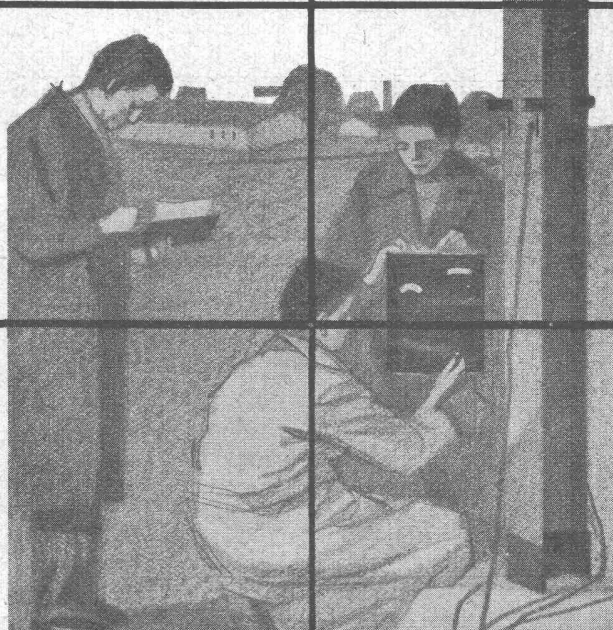
Dehnungsmessgeräte zur Feststellung statischer und dynamischer Längenveränderungen



**Direktanzeigende Messbrücke GM 5536**  
für statische und dynamische Dehnungsmessung von  $-100/100$  bis  $+100/100$  aber auch für Verlagerungsmessungen von 0—3 Mikron bis 0—1000 Mikron.



**Umschaltkasten GM 5545**  
Für den Anschluss von max. 10 Meßstreifen. Gleichgewichtseinstellung der Messbrücke nach Amplitude und Phase für jeden einzelnen angeschlossenen Meßstreifen.



**Dehnungsmessbrücke GM 4571**  
für statische Dehnungsmessungen mit Dehnungsmeßstreifen von über 100  $\Omega$ . Messbereich  $-160/100$  bis  $+160/100$  eingebauter Oszillator und Verstärker, Batteriespeisung.

Untersuchung mech. Spannungen an Fahrleitungstragwerken.

Prospekte u. Auskünfte durch  
**PHILIPS AG. ZÜRICH**  
Abteilung Industrie II  
Manessestr. 192  
Tel. (051) 25 86 10