

Zeitschrift: Schweizerische Bauzeitung
Herausgeber: Verlags-AG der akademischen technischen Vereine
Band: 68 (1950)
Heft: 8

Werbung

Nutzungsbedingungen

Die ETH-Bibliothek ist die Anbieterin der digitalisierten Zeitschriften auf E-Periodica. Sie besitzt keine Urheberrechte an den Zeitschriften und ist nicht verantwortlich für deren Inhalte. Die Rechte liegen in der Regel bei den Herausgebern beziehungsweise den externen Rechteinhabern. Das Veröffentlichen von Bildern in Print- und Online-Publikationen sowie auf Social Media-Kanälen oder Webseiten ist nur mit vorheriger Genehmigung der Rechteinhaber erlaubt. [Mehr erfahren](#)

Conditions d'utilisation

L'ETH Library est le fournisseur des revues numérisées. Elle ne détient aucun droit d'auteur sur les revues et n'est pas responsable de leur contenu. En règle générale, les droits sont détenus par les éditeurs ou les détenteurs de droits externes. La reproduction d'images dans des publications imprimées ou en ligne ainsi que sur des canaux de médias sociaux ou des sites web n'est autorisée qu'avec l'accord préalable des détenteurs des droits. [En savoir plus](#)

Terms of use

The ETH Library is the provider of the digitised journals. It does not own any copyrights to the journals and is not responsible for their content. The rights usually lie with the publishers or the external rights holders. Publishing images in print and online publications, as well as on social media channels or websites, is only permitted with the prior consent of the rights holders. [Find out more](#)

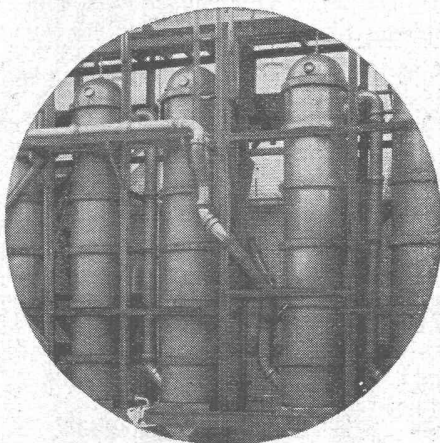
Download PDF: 28.01.2026

ETH-Bibliothek Zürich, E-Periodica, <https://www.e-periodica.ch>

SCHWEIZERISCHE BAUZEITUNG

WOCHENSCHRIFT FÜR ARCHITEKTUR / INGENIEURWESEN / MASCHINENTECHNIK
REVUE POLYTECHNIQUE SUISSE

ORGAN DES S.I.A. SCHWEIZERISCHER INGENIEUR- UND ARCHITEKTEN-VEREIN
UND DER G.E.P. GESELLSCHAFT EHEMAL. STUDIERENDER DER EIDG. TECHN. HOCHSCHULE
GEGRÜNDET 1883 VON ING. A. WALDNER / HERAUSGEGEBEN VON ING. W. JEGHER



STEINZEUG EMBRACH

garantiert säurebeständig

Chemisches Steinzeug für stärkste chemische Beanspruchung

Embrachit für rasche Wärmewechsel

Thermosil speziell wärmeleitend

Embrat für Elektro-Isolierkörper und hohe mechanische Beanspruchung

Kanalisations-Steinzeug für Bauwerke und Landwirtschaft

Steinzeugfabrik Embrach AG.

für Kanalisation und chemische Industrie
Embrach (Kt. Zürich) Tel. (051) 96 23 21

Verlag

W. Jegher & A. Ostertag, Dianastrasse 5, Zürich / Tel. 23 45 07 / Postcheck VIII 6110

Postadresse:

Schweiz, Bauzeitung, Postfach Zürich 39

Für den Buchhandel in Kommission bei Rascher-Verlag, Limmatquai 50, Zürich

Anzeigen-Verwaltung

Mosse-Annoncen AG., Zürich, Limmatquai 94 / Tel. 32 63 17 / Postcheck VIII 1027

INHALT

Kraftwerk Rapperswil	89*
Apartmenthouse in Zürich. Arch. A. Jenny	94*

MITTEILUNGEN

Standesfragen der Ingenieure in Deutschland	95
Kläranlage der Stadt Winterthur	96*
Propeller-Triebwerk «Double-Mamba». Einwirkung von Atombomben auf Gebäude. Bahnhoferweiterung Zürich. Aussenwandelemente in Sandwich-Beton. Erddruck aus Liniennlast. ETH. Elektro-Schweisskurs. Moderne Kirchenbauten	97

NEKROLOGE

Ernst Graf. Emil Respinger	97*
--------------------------------------	-----

LITERATUR

Die wissenschaftlichen Grundlagen der Raumakustik, Bd. I, von L. Cremer. Führer durch die schweizerische Wasser- und Elektrizitätswirtschaft, vom Schweiz. Wasserwirtschaftsverband	98
Technische Strömungslehre. Von B. Eck. Neuerscheinungen	99

WETTBEWERBE

Kantonale Heil- und Pflegeanstalt in Embrach	99
Quartierschulhäuser Breite und Bocksriet in Schaffhausen	100

VEREINE

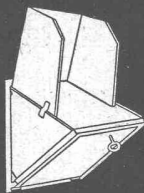
G. E. P. Verstorbene Kollegen	100
S. I. A. Zürich. Vortrag Prof. J. Ackeret	100
Lignum-Tagung über Holzschutz	100
ETH. Vortragsreihe im Betriebsw. Institut	100

VORTRAGSKALENDER	100
----------------------------	-----

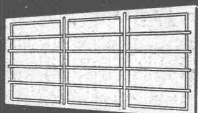
**Dauerhafter,
billiger bauen mit**



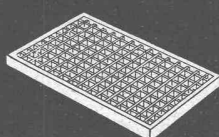
Brief- und Milchkasten



Kohleneinwürfe



Kellerfenster



Lichtschachtröste



gesetzlich geschützt

Bauteilen

Ab Lager lieferbar

Brief- und Milchkasten
Kellerfenster und -Türen
Kohleneinwürfe
Ventilationseinsätze
Stab- und Gitterroste
Schuhkratzen
Teppichrahmen
Waschhängeanlagen
Teppichklopfische
Kleiderschränke
Sunway-norm Lamellenstoren

Liefertermin auf Anfrage

Garagetore
Klapptreppen
Zählerschränktüren
Fensterzargen
Fensterbänke
Rolladenkasten
Türzargen

Spezialprospekte und norm Mitteilungen verlangen

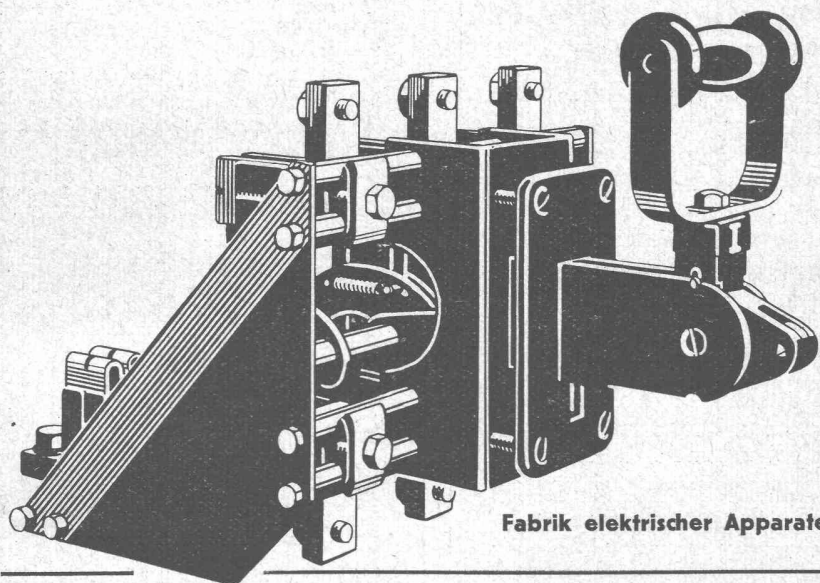
Metallbau AG
Zürich 47 Albisrieden

Anemonenstrasse 40
Telephon (051) 27 06 75

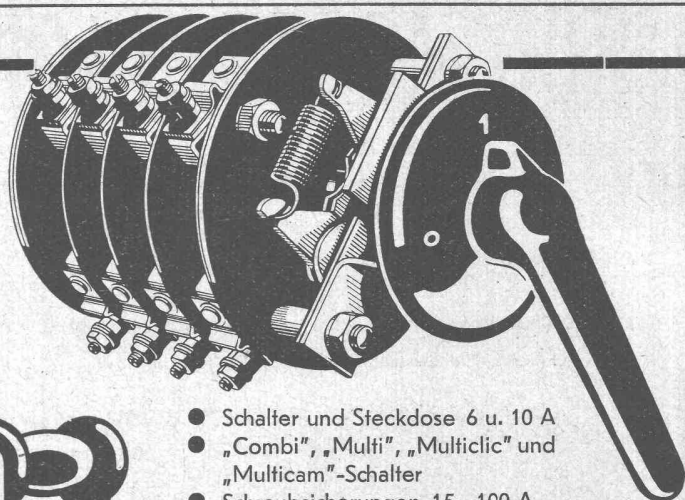


-Apparate für Verteiltafeln

mit festen oder beweglichen Feldern



Fabrik elektrischer Apparate

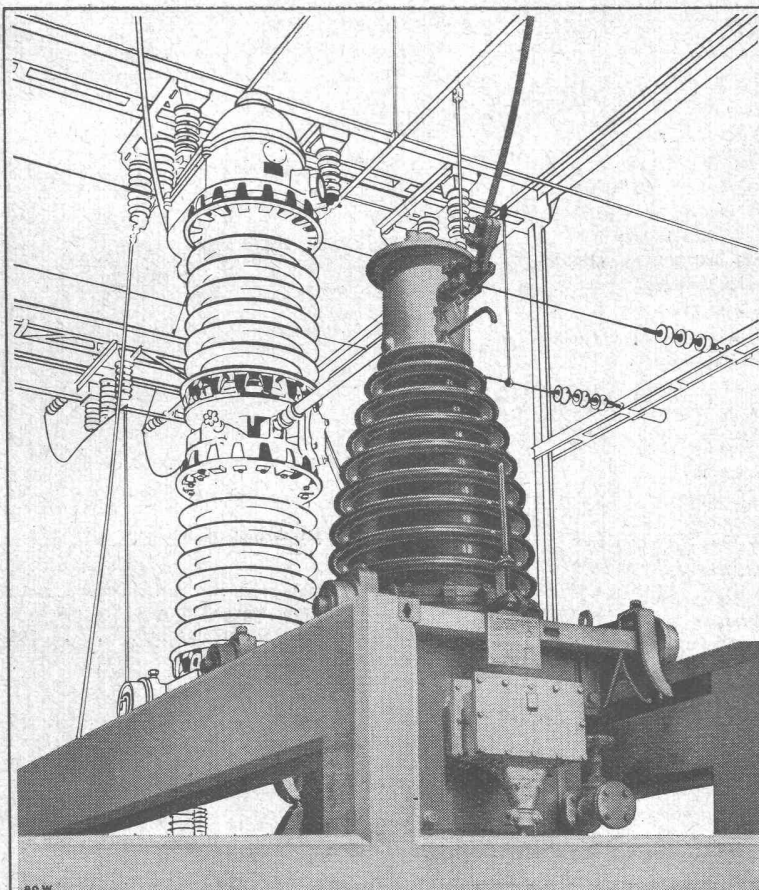


- Schalter und Steckdose 6 u. 10 A
- „Combi“, „Multi“, „Multiclic“ und „Multicam“-Schalter
- Schraubsicherungen 15—100 A
- NH-Hochleistungssicherungen 250—600 A
- Paket-Drehschalter 60 A (Abb. oben)
- Kniehebel-Aus- und Umschalter 150—600 A (Abb. links)

bewähren sich

GARDY

S. A.
Genf



HAEFELY

MESSGRUPPEN

Messgruppen bestehen aus einem Strom- und einem Spannungswandler in gemeinsamem Kessel. Sie entsprechen allen Anforderungen auf Genauigkeit wie einzelne Strom- und Spannungswandler. Messgruppen sind bequem im Einbau, von geringem Gewicht und sparen Platz. Wir liefern Messgruppen für Spannungen bis zu 150 kV mit höchster Genauigkeit und haben damit eine Anzahl Kraftwerke der Schweiz ausgerüstet.



Im Kraftwerk Ruppertswil/Auenstein:
9 Einphasen-Messgruppen 64/152 kV

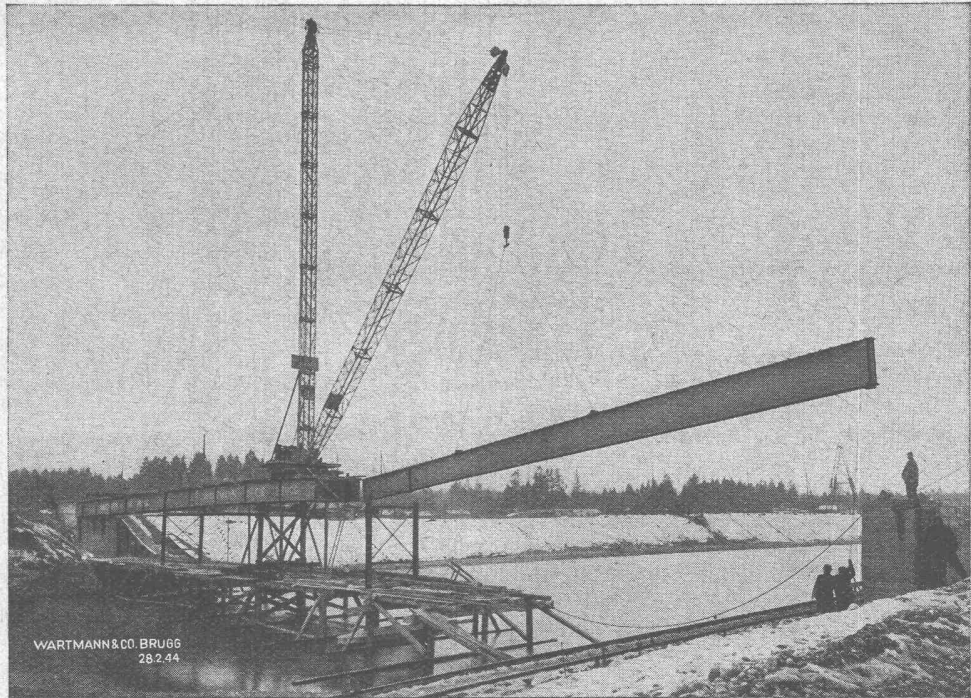
EMIL HAEFELY & CIE. A.G., BASEL

KRAFTWERK RUPPERSWIL - AUENSTEIN

Am Bau beteiligte Firmen

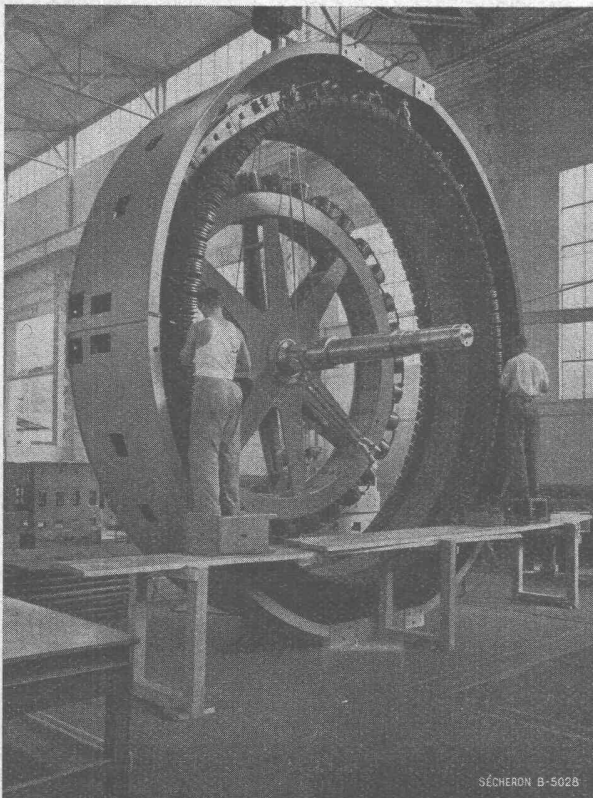
WARTMANN & CIE. A.G.

STAHLBAU · KESSELSCHMIEDE · BRUGG



Montage der Unterwasser-
Kanalbrücke Rapperswil

WARTMANN & CO. BRUGG
28.2.44



SÉCHERON B-5028

Sécheron

Elektrische Zugförderung

Generatoren

Transformatoren

Quecksilberdampf-Eisengleichrichter

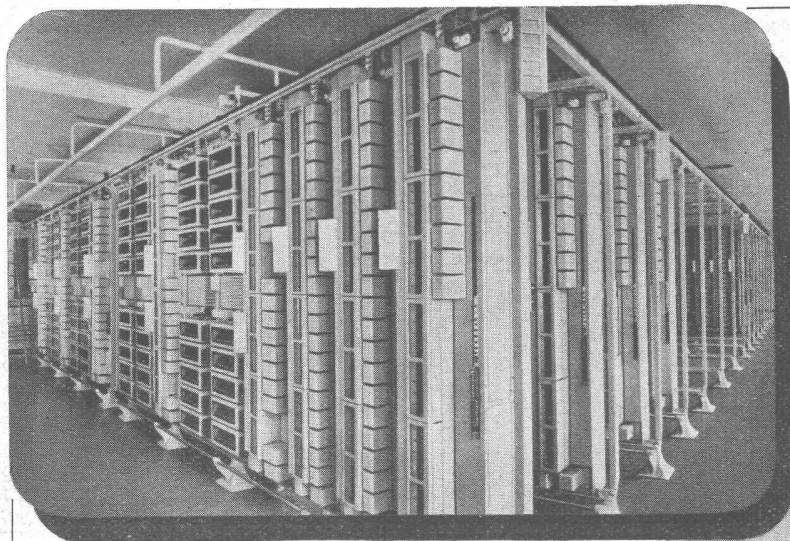
Selbsttätige Regler

Lichtbogenschweissung

S.A. des Ateliers de Sécheron, Genf

KRAFTWERK RUPPERSWIL-AUENSTEIN

Am Bau beteiligte Firmen



Wir stellen her:

**Autom. Telephon-Aemter
Haustelephonzentralen
Trägerfrequenzanlagen
Fernsteuerungen
Lichtruf-Anlagen
Chefstationen**

**Für das Kraftwerk Rapperswil-Auenstein
erstellten wir die Werktelephonanlagen in
Verbindung mit dem SBB-Fernwahl-Netz.**



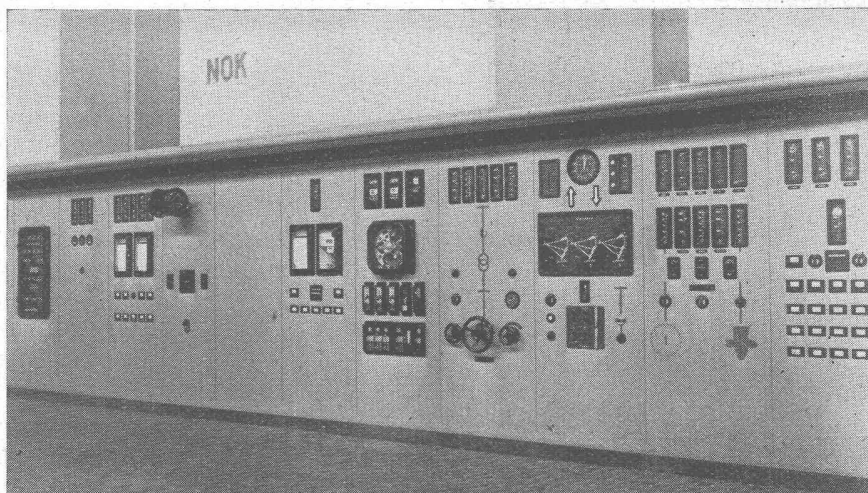
**ALBISWERK
ZÜRICH A.G.**

TELEPHONIE-HOCHFREQUENZ



VERTRETEN DURCH: SIEMENS ELEKTRIZITÄTS-ERZEUGNISSE A.-G., ZÜRICH, BERN, LAUSANNE

Messausrüstungen für Kraftwerke



Schalttafel im Kraftwerk Rapperswil-Auenstein

und für Industrieanlagen liefern wir seit Jahrzehnten in bekannt zuverlässiger Ausführung. Registrierende und anzeigende Instrumente für alle elektrischen Grössen, Störungsschreiber und Fernmessanlagen zur Übertragung elektr. und mechanischer Messwerte.

50 Jahre Erfahrung, Forschung, Präzisionsarbeit

Trüb, Täuber & Co. AG.

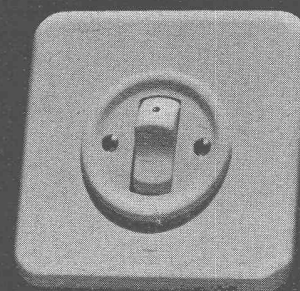
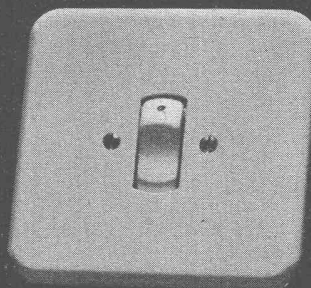
Fabrik elektr. Messinstrumente und wissenschaftlicher Apparate, Zürich 10/37

Die neuen Unterputz-Kippschalter

Serien 7140 / 7540

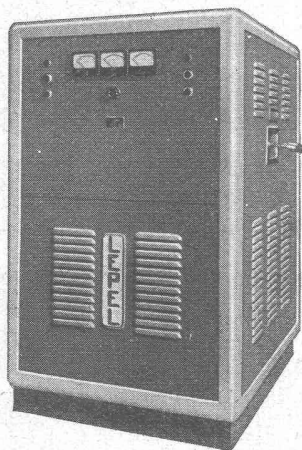
Feller

Adolf Feller AG. Horgen Fabrik elektrischer Apparate



Induktive Erhitzung von Metallen mit Hochfrequenz

Funkenstrecken- sowie Röhren-Generatoren

Lepel

Leistungen von 2 bis 30 kW

Preise von 7000 bis 34 000 Fr.

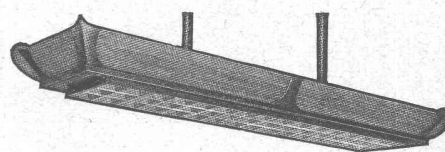
Verbessern und verbilligen Sie Ihre Produktion!

**ARDAG
ZÜRICH**

Gartenstrasse 26

**Kundenversuche
Beratungen
Lohnaufträge**

Telefon (051) 27 43 93



Bei einer

guten Fluoreszenz-Beleuchtung

tragen die

Armaturen, Vorschaltgeräte und Lampen

stets die Marke

Saxon**SAXON COMPONENTS LTD.**Pelikanstr. 19 **ZÜRICH 1** Tel. 23 99 20

Fabrik für Fluoreszenz-Beleuchtung

Herbag**Herstellung von Baustoffen AG.****Rapperswil • Schmerikon • Flawil • Zürich-Seebach**Zementröhren / Bachverbauungsartikel / Klärgruben / Benzinabscheider / Kabelkanäle / Kunststeine
Kamin-Aufsätze / Gartenbauartikel / «Standard»-Leichtbau- und Isolierplatten / Kieswerk in Flawil

Krefft

Herde und Ofen für Kohlen- und Holzfeuerung

Dauerbrandherde in Spezialkonstruktion mit grösster Brennstoffersparnis

Gasherde- und komb. Gas-Kohleherde (mit SIG-Prüfzeichen)

Elektroherde und komb. Elt-Kohleherde, auch in Sonderausführung für Landwirtschaft

Heizungsherde, auch in Kombination mit Elt- und Gasherden, zu Kochzwecken und gleichzeitiger Raumheizung und Warmwasserbereitung (40, 80 und 150 Ltr.-Boiler)

Kühlschränke: 130, 220, 440 und 1170 Ltr. Inhalt; Aggregate für Kühlräume.

Günstige Preise bei höchster Qualität. Ueber 100jährige Erfahrung im Bau von Heiz- und Kochgeräten, aussergewöhnliche Vielseitigkeit der Ausführungen ermöglichen Befriedigung der verschiedenartigsten Bedarfwünsche.

Anfragen sind zu richten an:

Generalvertretung Ferrotechnik AG., Basel, Gellertstrasse 14



Zäune
liefert als Spezialität:
Müller & Co.

LÖHNINGEN (SCHAFFHAUSEN)
Tel. (053) 6 91-17
Leistungsfähigste Zaunfabrik der Schweiz
Katalog und Offerten kostenlos

Filialen in:

Zürich 6
Turnerstrasse 3
Tel. (051) 26 28 45

Winterthur
Tel. (052) 2 13 85

St. Gallen
Tel. (071) 2 63 88

Basel
Tel. (061) 5 72 58



Fenster

vorteilhaft durch

FENSTERFABRIK ALBISRIEDEN AG.

ZÜRICH 9 Fellenbergstrasse 245 Tel. 27 06 91

Eck-Schutzleisten

Die Eck-Schutzleiste verhindert Kanten-Beschädigungen, sie schmiegt sich eng an das Mauerwerk an und verbindet sich ausgezeichnet mit dem Mörtel. Eck-Schutzleisten verzinkt sind lieferbar in den Längen 1,50 m, 1,80 m und 2 m.

Wir fabrizieren ferner: Bau- und Kistenbeschläge, Eisenwaren aller Art, Stanz- u. Pressartikel, Ventilationsklappen und Gitter.



HESS & Cie.

Drahtzieherei, Metallwaren- und Nagelfabrik · Pilgersteg, Rütli Zeh.
Tel. (055) 2 35 22

Verkauf nur durch Wiederverkäufer

HANDBOHRMASCHINE

Fr. 148.- (inkl. Bohrfutter)

1 Jahr Garantie

Wir fabrizieren:

Handbohrmaschinen
Bohrleistungen:
in Stahl 6, 10 und 18 mm
in Holz 8, 18 und 30 mm
Handschleifmaschinen
Support-Schleifmaschinen
Tischschleifmaschinen
Elektrohammer
Blechscheren
Poliermaschinen
Kurzschlußanker-Motoren
Kollektor-Motoren
für Einbau
Nähmaschinenmotoren
Spezialmotoren



TYPE HB 35

Bohrleistung: in Stahl 6 mm
in Holz 8 mm
Geschwindigkeit: 1500 U/Min.
bei Vollast
Aufgenommene Leistung 100 W
Anschluss an Gleich- und Wechselstrom

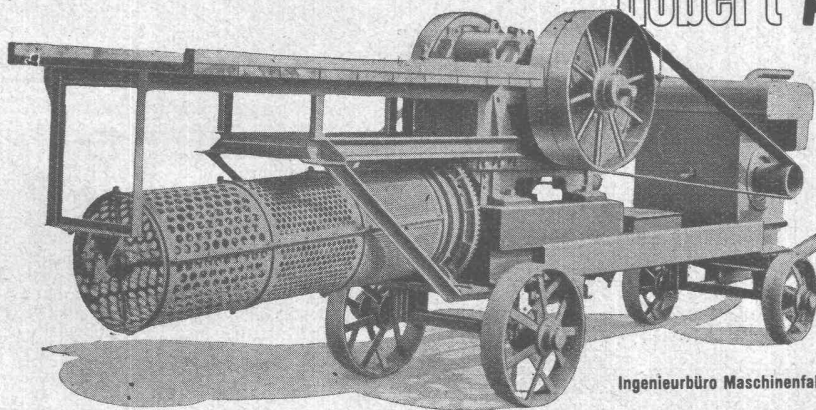
REPARATUR ALLER ELEKTRO-APPARATE

ERSTE UND LANGJÄHRIGE SCHWEIZERISCHE SPEZIAL-FABRIK FÜR ELEKTROWERKZEUGE UND KLEINMOTOREN

PERLES

ELEKTROMOTORENFABRIK AG. PIETERLEN
TELEPHON (032) 7 72 06

Robert Aebi & Cie AG Zürich

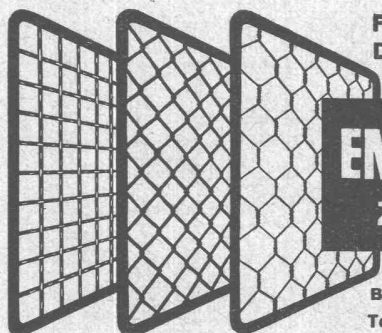


liefern komplette stationäre und
fahrbare Sand- und Kies-

Aufbereitungsanlagen

Baumaschinen und
Zivilsprengstoffe

Ingenieurbüro Maschinenfabrik Tel. (051) 231750 Gegr. 1881 Zweigniederlassung in Zollikofen



Fabrik für alle
Drahtgeflechte

EMIL HITZ
ZÜRICH 4

Birmensdorferstr. 55
Tel. 23 65 42

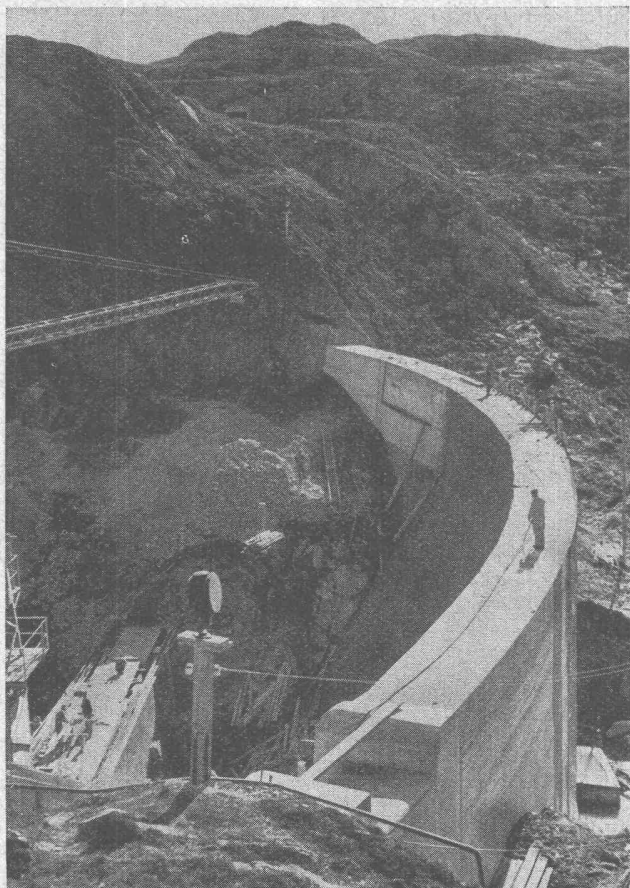
Spezialität: Drahtgewebe in allen Metallen

Zweigbetrieb Basel: Ob. Rebasse 40, Tel. 4 58 92

Dieses Zeichen ist der beste Garant für fachgemässe Arbeit



VERBAND SCHWEIZERISCHER LICHTPAUSANSTALTEN



Staumauer Totensee

KRAFTWERK HANDECK II

Staumauern Totensee und Mattenalp
mit dem schweizerischen

FRO - BE
Luftporenbeton

erstellt.

Technische Beratung, Referenzen und Literatur durch

KASP. WINKLER & CO.

Fabrik für chemische Baustoffe

Tel. 25 53 43

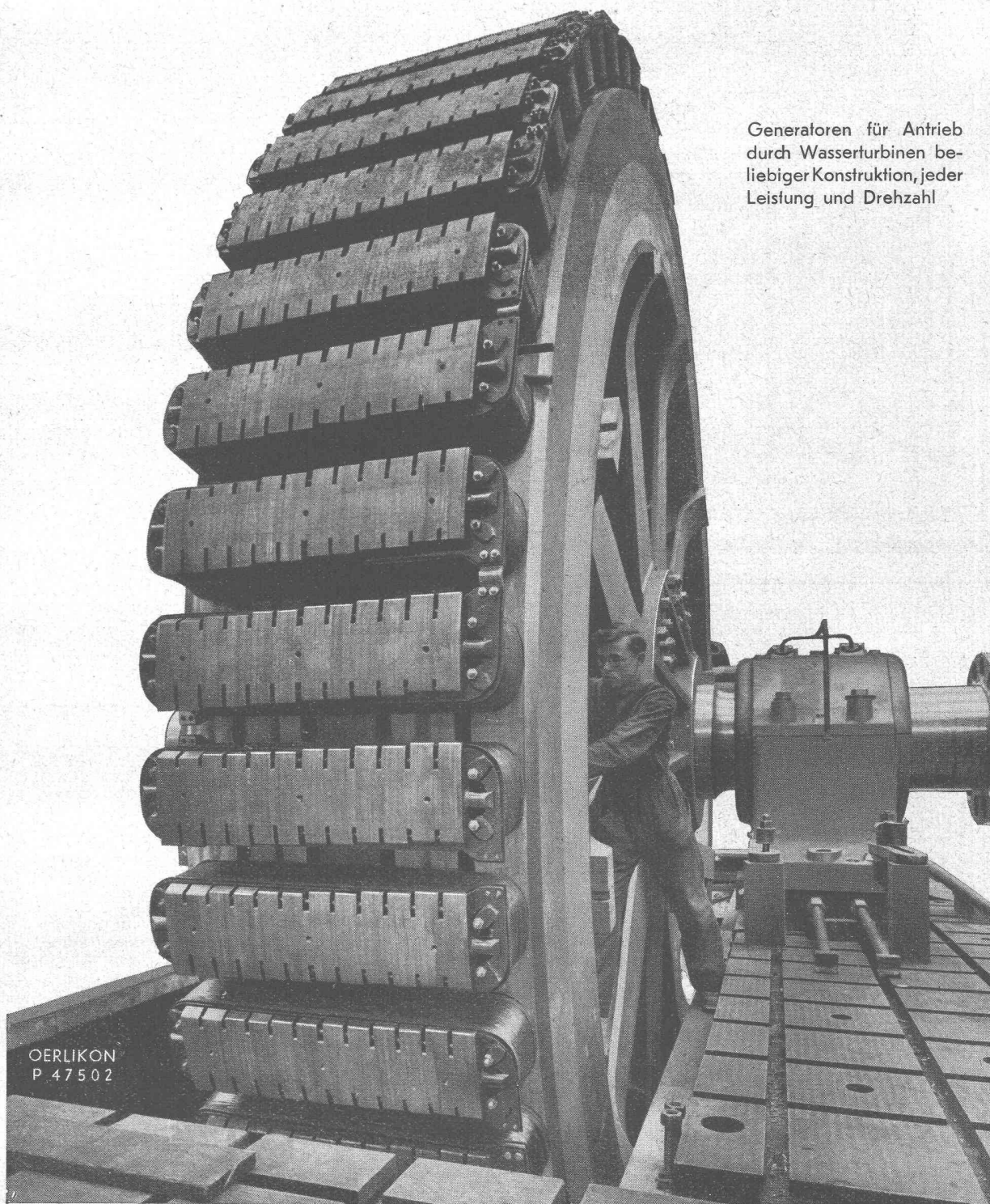
ZÜRICH 48

Elektrische Maschinen und Apparate

OERLIKON

für die Erzeugung, Verteilung und Verwertung elektrischer Energie
Dampf- und Gasturbinen - Elektrolyseure - Elektrische Traktion

Generatoren für Antrieb
durch Wasserturbinen be-
liebiger Konstruktion, jeder
Leistung und Drehzahl



OERLIKON
P. 47502

Polrad des Drehstrom-Generators 22000 kVA, 100 U/min, 50 Hz, für das Kraftwerk Ruppertswil-Auenstein,
bei der Montage auf dem Prüfstand in Oerlikon

MASCHINENFABRIK OERLIKON, ZÜRICH-OERLIKON • TELEPHON (051) 46 85 30

Bureaux in Zürich (Tel. 233730), Bern (Tel. 20215) und Lausanne (Tel. 23551)