

**Zeitschrift:** Schweizerische Bauzeitung  
**Herausgeber:** Verlags-AG der akademischen technischen Vereine  
**Band:** 67 (1949)  
**Heft:** 6

## **Werbung**

### **Nutzungsbedingungen**

Die ETH-Bibliothek ist die Anbieterin der digitalisierten Zeitschriften auf E-Periodica. Sie besitzt keine Urheberrechte an den Zeitschriften und ist nicht verantwortlich für deren Inhalte. Die Rechte liegen in der Regel bei den Herausgebern beziehungsweise den externen Rechteinhabern. Das Veröffentlichen von Bildern in Print- und Online-Publikationen sowie auf Social Media-Kanälen oder Webseiten ist nur mit vorheriger Genehmigung der Rechteinhaber erlaubt. [Mehr erfahren](#)

### **Conditions d'utilisation**

L'ETH Library est le fournisseur des revues numérisées. Elle ne détient aucun droit d'auteur sur les revues et n'est pas responsable de leur contenu. En règle générale, les droits sont détenus par les éditeurs ou les détenteurs de droits externes. La reproduction d'images dans des publications imprimées ou en ligne ainsi que sur des canaux de médias sociaux ou des sites web n'est autorisée qu'avec l'accord préalable des détenteurs des droits. [En savoir plus](#)

### **Terms of use**

The ETH Library is the provider of the digitised journals. It does not own any copyrights to the journals and is not responsible for their content. The rights usually lie with the publishers or the external rights holders. Publishing images in print and online publications, as well as on social media channels or websites, is only permitted with the prior consent of the rights holders. [Find out more](#)

**Download PDF:** 04.02.2026

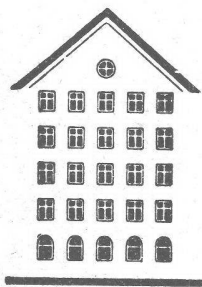
**ETH-Bibliothek Zürich, E-Periodica, <https://www.e-periodica.ch>**

# SCHWEIZERISCHE BAUZEITUNG

WOCHENSCHRIFT FÜR ARCHITEKTUR / INGENIEURWESEN / MASCHINENTECHNIK  
REVUE POLYTECHNIQUE SUISSE

ORGAN DES S.I.A. SCHWEIZERISCHER INGENIEUR- UND ARCHITEKTEN-VEREIN  
UND DER G.E.P. GESELLSCHAFT EHEMAL. STUDIERENDER DER EIDG. TECHN. HOCHSCHULE  
GEGRÜNDET 1883 VON ING. A. WALDNER / HERAUSGEGEBEN VON ING. W. JEGHER

*Fenster*



*Kiefer Zürich*

**BERCHTOLD & Co.**

HEIZUNG • LÜFTUNG  
WARMWASSER

**THALWIL**

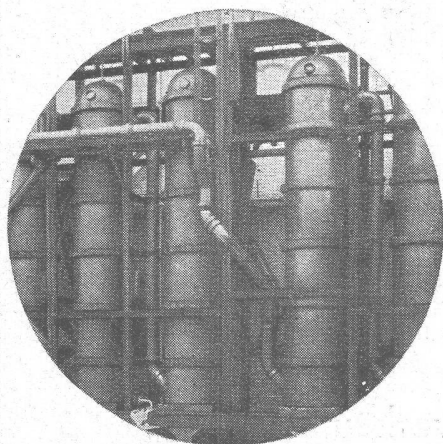
**INDUSTRIE-  
HEIZUNG**  
HEISSWASSER  
STATT DAMPF

Telephon  
051/920501

**AUFZÜGE**

für Personen - Waren  
Spelsen - Akten  
mit und ohne Feineinstellung

*Gebauer*  
**ZÜRICH**  
Birmensdorferstr. 273  
Telephon 33 21 66



**STEINZEUG EMBRACH**

garantiert säurebeständig

**Chemisches Steinzeug** für stärkste  
chemische Beanspruchung

**Embrachit** für rasche Wärmewechsel

**Thermosil** speziell wärmeleitend

**Embrit** für Elektro-Isolierkörper und  
hohe mechanische Beanspruchung

**Kanalisations-Steinzeug** für Bau-  
gewerbe und Landwirtschaft

**Steinzeugfabrik Embrach AG.**

für Kanalisation und chemische Industrie  
Embrach (Kt. Zürich) Tel. (081) 96 23 21

## Verlag

W. Jegher & A. Ostertag, Dianastrasse 5,  
Zürich / Tel. 23 45 07 / Postcheck VIII 6110

## Postadresse:

Schweiz. Bauzeitung, Postfach Zürich 39

Für den Buchhandel in Kommission bei  
Rascher-Verlag, Limmatquai 50, Zürich

## Bezugspreise

Einzelheft Fr. 1.50 — Abonnements:

12 Monate	6 Monate	3 Monate
Schweiz Ausland	Schweiz Ausland	Schweiz Ausland
60.— 66.—	30.— 33.—	15.— 16.50

Für Mitglieder des S. I. A., der G. E. P.  
und des Schweiz. Technischen Verbandes,  
sowie für Studierende der E. T. H., er-  
mässigte Preis-Kategorien nach Tarif.

## Anzeigen-Verwaltung

Mosse-Annoncen AG., Limmatquai 94,  
Zürich / Tel. 32 68 17 / Postcheck VIII 1027

## INHALT

Die Landwirtschaftszone im Zonen- plan. Von E. Ochsner . . . . .	83
Wiederaufbau der Strassenbrücken in Ungarn. Von G. Steinmann . . .	83
Baugruben-Rutschung in Zürich. Von A. Zuppinger . . . . .	84*
Werkstoffprüfung mit Ultraschall. Von R. Pohlman . . . . .	85*
Holzfestigkeit schräg zur Faser. Von F. Stüssi . . . . .	90
Baumethoden für «Park Forest» bei Chicago. Von A. Staub . . . . .	91*
Zwei Häuser von Arch. E. Egeler, Basel. (Hierzu Tafeln 1/2) Von P. Artaria . . . . .	92*

## MITTEILUNGEN

E. T. H.-Diplome. Drau-Kraftwerk Schwabeck. Persönliches. Zentrale Schöntal der NOK. Kindergarten «Schweizerspende» in Wien . . .	94
Spezialwagen für Turbogeneratoren. Vorfabrizierte Bauelemente. Ameri- kanische Kinos. Hotelerneuerungen	95

## WETTBEWERBE

Schulhäuser Buchs, Aarau, Lau- sanne. Temple St. Marc, Lausanne. Museum Genf . . . . .	95
--	----

## LITERATUR

Neu-Erscheinungen . . . . .	95
-----------------------------	----

## VEREINE

S. I. A., Winterthur, Vortrag Henne	95
S. I. A., Zürich, Vortrag Haller . .	96

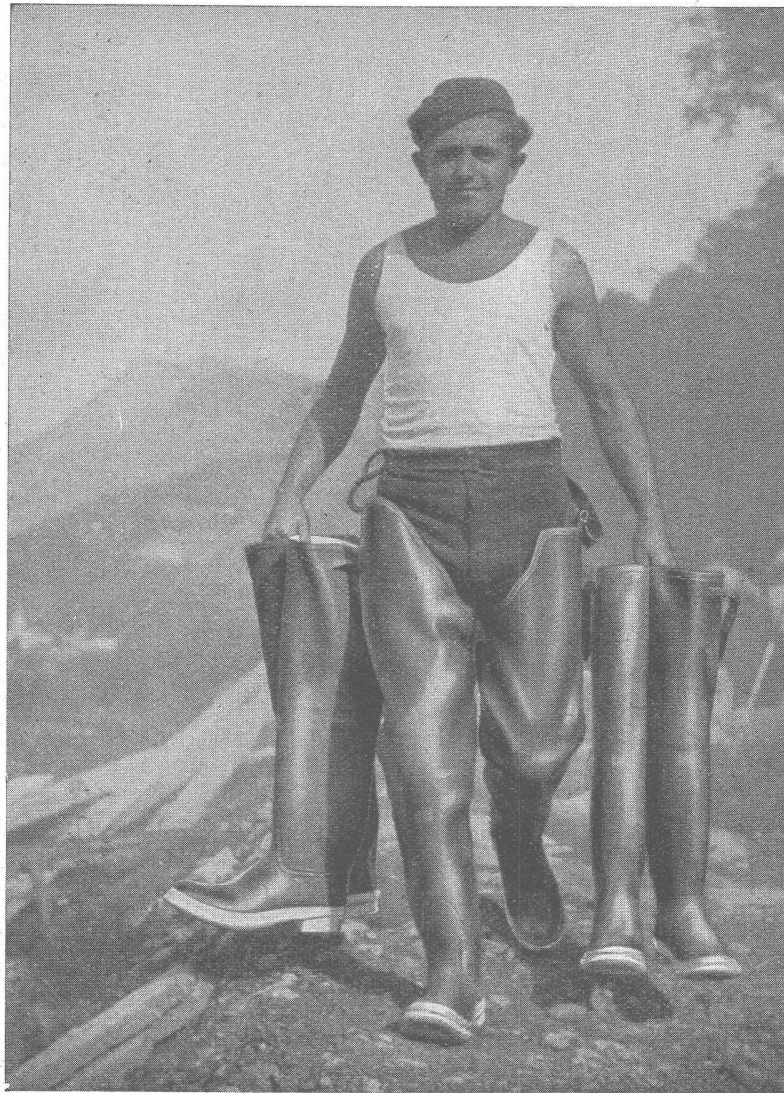
VORTRAGSKALENDER . . . . .	96
----------------------------	----

\* Bilder

# GOODRICH

## GUMMI-STIEFEL

für hohe Leistung



### GOODRICH-GUMMI-STIEFEL

der wasserdichte Qualitäts-Stiefel für das Baugewerbe

Lieferung durch unsere Wiederverkäufer

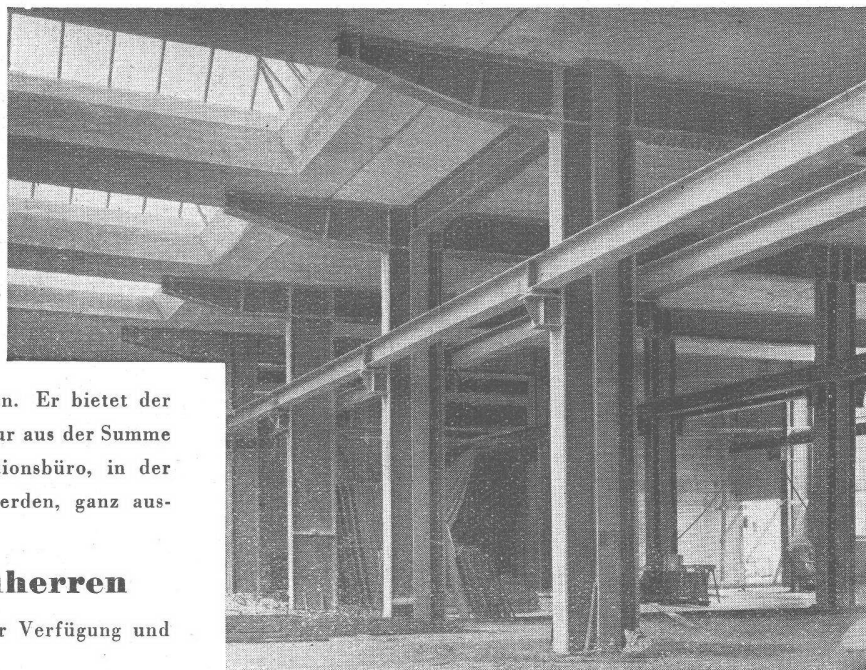


## Geschweisster Stahlbau

stellt fabrikatorisch hohe Anforderungen. Er bietet der Fachfirma aber Möglichkeiten, die sich nur aus der Summe von Erfahrungen, welche im Konstruktionsbüro, in der Fabrik und auf Montage gesammelt werden, ganz ausschöpfen lassen.

## Architekten und Bauherren

stellen wir unsere reiche Erfahrung zur Verfügung und beraten sie ganz unverbindlich.

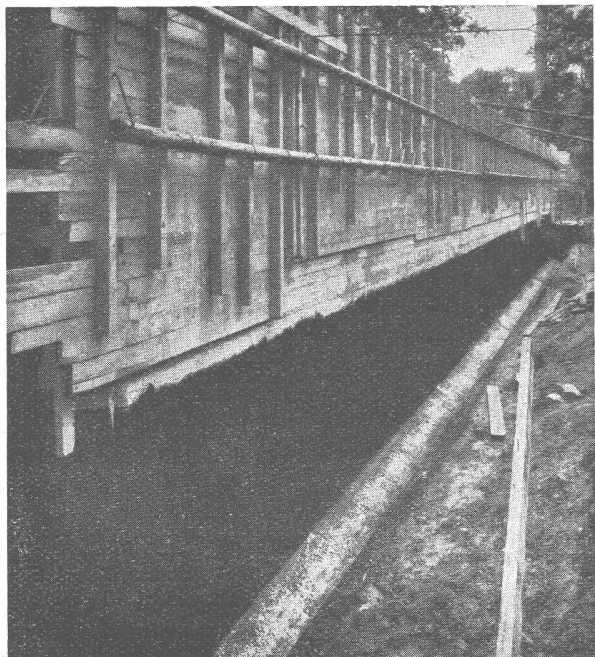


# WARTMANN & CIE. A.G.

STAHLBAU · KESSELSCHMIEDE · BRUGG

Tochterunternehmen: STAHLSCHEISSWERK WARTMANN AG. OBERBIPP (BERN)

## NEROL bituminöser Isolieranstrich auf Betonmauerwerk

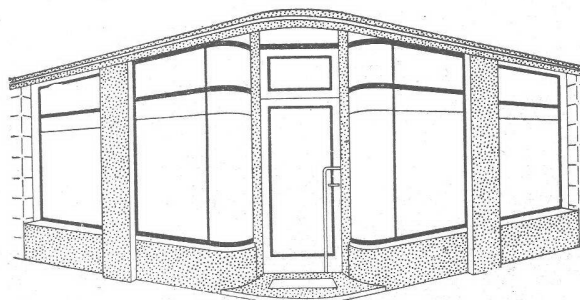


## MEYNADIER

Meynadier & Cie. A. G. Zürich

Vulkanstrasse 110 Telefon 25 52 57

Bern Murtenstrasse 36 Telefon 2 90 51



## Schaufenster

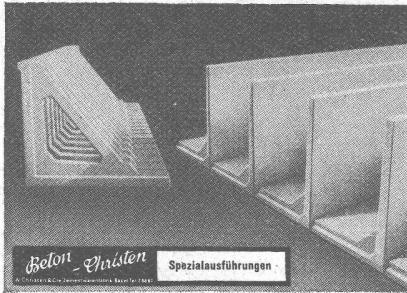
Neuzeitliche Konstruktionen in allen Metallen  
als Spezialität

**PFANDER & CO. ZÜRICH**

**METALL-KONSTRUKTIONEN**

Dübendorfstrasse 227 + Telefon 46 77 33





## 800 KATALOG-ARTIKEL

und jede Spezialausführung. **Versäumen Sie deshalb nie**, auch unsere Offerte zu verlangen.

BASEL 20 POSTFACH TELEPHON (061) 2 88 80



**Zweckdienlich**

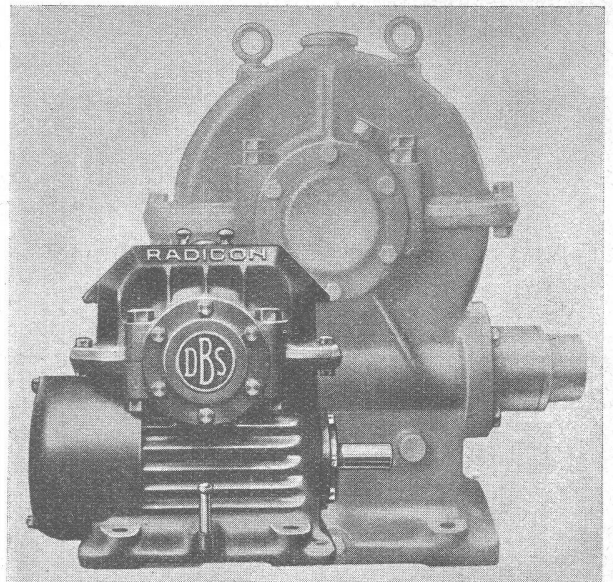
**Rationell im Gebrauch**

**Überall beliebt**

**LE RÊVE A.G. GENÈVE - ACACIAS**

*Verwenden Sie*

### DAVID BROWN RADICON SCHNECKENGETRIEBE



Sonderkühlung, Ölumlaufschmierung für Getriebe und Lager, David Brown Schneckenform, hohe Leistung und Wirkungsgrad bei kleinsten Abmessungen, niedrigerer Preis als für gewöhnliche Schneckengetriebe gleicher Leistung, zuverlässig, geräuschlos.

Gangbarste Grössen und Übersetzungen ab Lager des Vertreters:

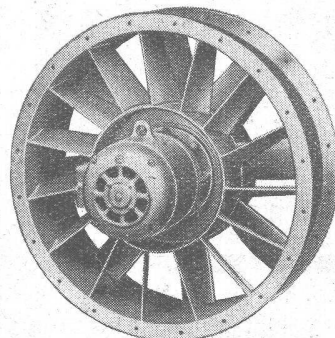
**W. EMIL KUNZ**

POSTFACH ZÜRICH 27

Gotthardstrasse 21 — Tel. (051) 25 29 10

# MEIDINGER

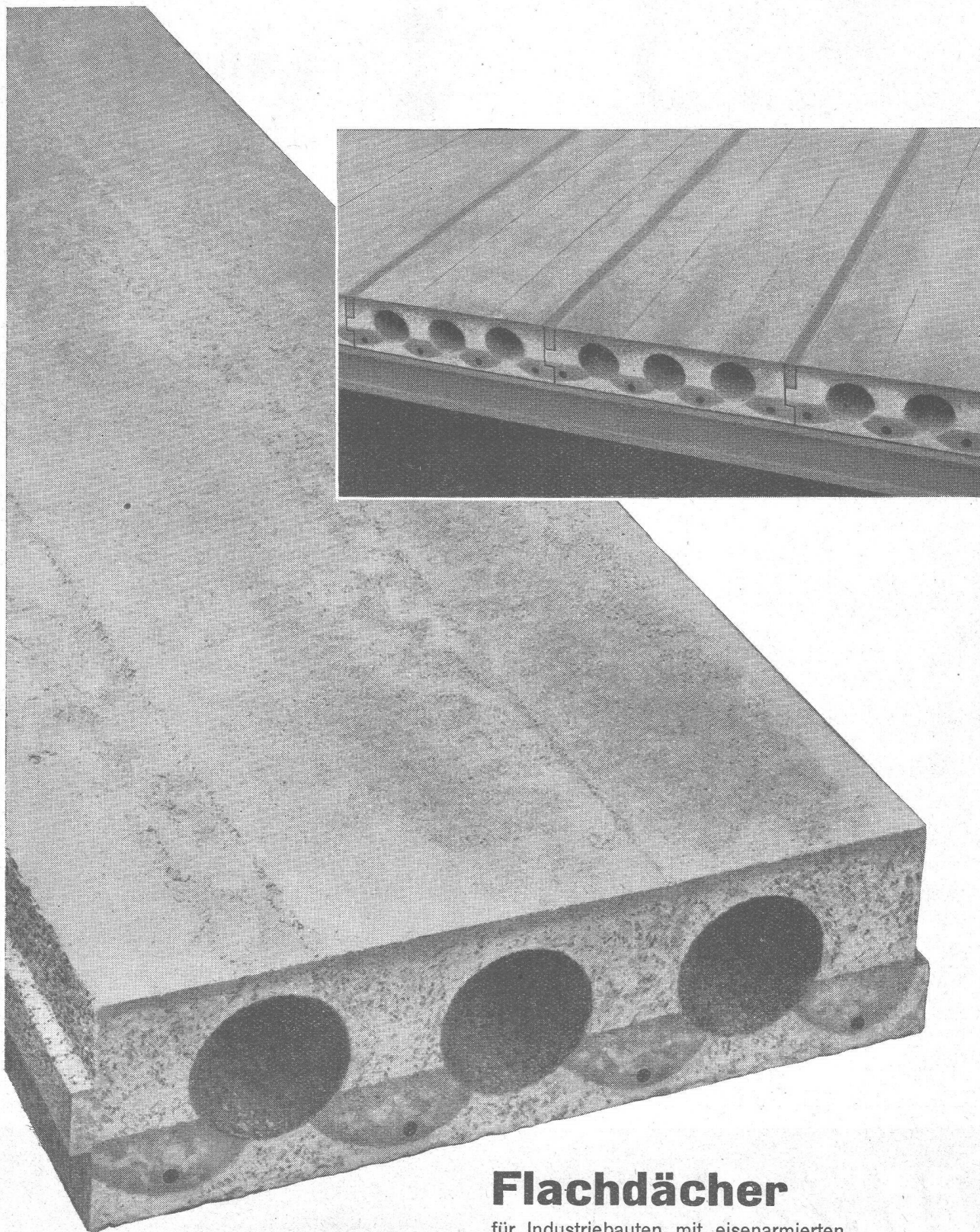
Schrauben-Ventilatoren modernster Bauart, mit tragflächenförmig profilierten, im Stillstand verstellbaren Laufschaufeln



**H. Meidinger & Cie.**

Basel 4 Tel. (061) 297 65





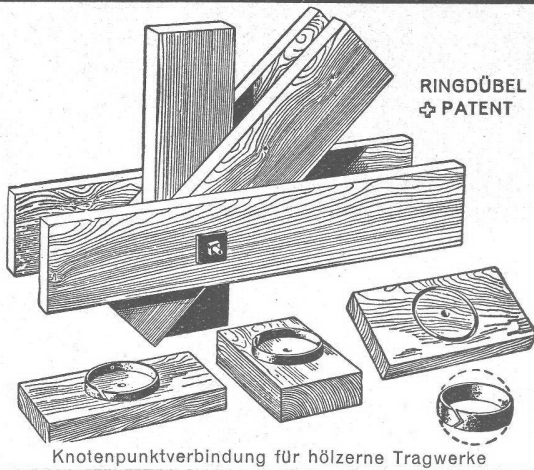
## Flachdächer

für Industriebauten mit eisenarmierten,  
weitgespannten Durisol-Dachdielen sind  
wirtschaftlich und stets zuverlässig.

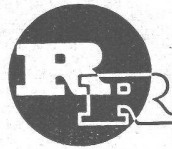
Durisol A.G. für Leichtbaustoffe  
Dietikon Tel. 051 - 91 86 65

**Durisol**



RINGDÜBEL  
+ PATENT

Knotenpunktverbindung für hölzerne Tragwerke

**R. RIGLING & CO.**  
Holzkonstruktionen**Hallen  
Fabrikbauten  
Treppenbau****Zürich-Oerlikon**

Schwamendingerstr. 75

Telephon (051) 46 82 25

**Gegen Feuchtigkeit und Wasser**

INERTOLWERKE

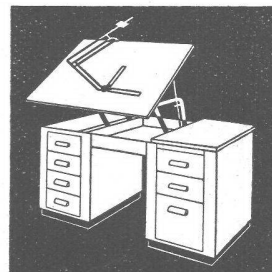
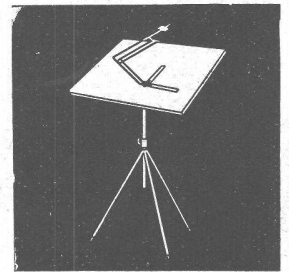
FABRIKATION CHEMISCHER PRODUKTE FÜR  
DEN BAUTENSCHUTZ

SIEGFRIED

**keller** CO

WALLISELLEN-ZÜRICH

Tel. (051) 93 21 14 Paris Mailand

**HOVEKO-Zeichenpulte**Reissbretter, horizontal und  
vertikal verstellbar, 4 Typen  
à je 2 Grössen**REX-Zeichenständer** mit  
Reissbrettern - Perfekt-Klein-  
zeichenmaschinen für Reiss-  
bretter 50x65 und 75x105

Verkauf durch Fachgeschäfte

**REPPISCH-WERK AG., DIETIKON-ZÜRICH**

Tel. 91 81 03

**Herbag****Herstellung von Baustoffen AG.****Rapperswil • Schmerikon • Flawil • Zürich-Seebach**Zementröhren / Bachverbauungsartikel / Klärgruben / Benzinabscheider / Kabelkanäle / Kunststeine  
Kamin-Aufsätze / Gartenbauartikel / •Standard•-Leichtbau- und Isolierplatten / Kieswerk in Flawil