

**Zeitschrift:** Schweizerische Bauzeitung  
**Herausgeber:** Verlags-AG der akademischen technischen Vereine  
**Band:** 67 (1949)  
**Heft:** 5

## **Werbung**

### **Nutzungsbedingungen**

Die ETH-Bibliothek ist die Anbieterin der digitalisierten Zeitschriften auf E-Periodica. Sie besitzt keine Urheberrechte an den Zeitschriften und ist nicht verantwortlich für deren Inhalte. Die Rechte liegen in der Regel bei den Herausgebern beziehungsweise den externen Rechteinhabern. Das Veröffentlichen von Bildern in Print- und Online-Publikationen sowie auf Social Media-Kanälen oder Webseiten ist nur mit vorheriger Genehmigung der Rechteinhaber erlaubt. [Mehr erfahren](#)

### **Conditions d'utilisation**

L'ETH Library est le fournisseur des revues numérisées. Elle ne détient aucun droit d'auteur sur les revues et n'est pas responsable de leur contenu. En règle générale, les droits sont détenus par les éditeurs ou les détenteurs de droits externes. La reproduction d'images dans des publications imprimées ou en ligne ainsi que sur des canaux de médias sociaux ou des sites web n'est autorisée qu'avec l'accord préalable des détenteurs des droits. [En savoir plus](#)

### **Terms of use**

The ETH Library is the provider of the digitised journals. It does not own any copyrights to the journals and is not responsible for their content. The rights usually lie with the publishers or the external rights holders. Publishing images in print and online publications, as well as on social media channels or websites, is only permitted with the prior consent of the rights holders. [Find out more](#)

**Download PDF:** 21.02.2026

**ETH-Bibliothek Zürich, E-Periodica, <https://www.e-periodica.ch>**

# SCHWEIZERISCHE BAUZEITUNG

WOCHENSCHRIFT FÜR ARCHITEKTUR / INGENIEURWESEN / MASCHINENTECHNIK  
REVUE POLYTECHNIQUE SUISSE

ORGAN DES S.I.A. SCHWEIZERISCHER INGENIEUR- UND ARCHITEKTEN-VEREIN  
UND DER G.E.P. GESELLSCHAFT EHEMAL. STUDIERENDER DER EIDG. TECHN. HOCHSCHULE  
GEGRÜNDET 1883 VON ING. A. WALDNER / HERAUSGEGEBEN VON ING. W. JEGHER



**ING. MAX GREUTER & CIE. ZÜRICH 7**  
INJEKTIONS- UND GUNIT-ARBEITEN TIEFBOHRUNGEN

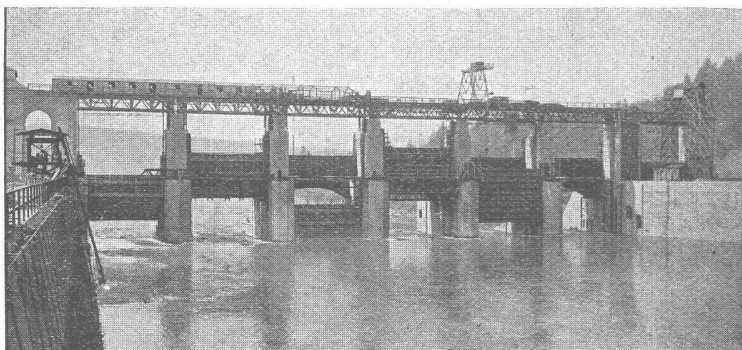
## Eisenbaugesellschaft Zürich

Ingenieurbureau + Stahlbau + Kranbau + Wehrbau

Unsere Abteilung Stahlbau projiziert und konstruiert: Fabrikbauten, Werkbauten, Türme, Maste, Stauwehnanlagen, Brücken, Silos, Hallen, Eisenhochbauten

Unsere Abteilung Kranbau projiziert und erstellt betriebsfertige Krane Bauart „Oerlikon“, wie: Laufkrane, Bockkrane, Verladebrücken, Krane mit Greiferausrüstung, Hebeböcke, Drehkrane, Schiebebühnen

Unsere Abteilung Wehrbau projiziert und erstellt: Windwerke, Schützen, Dammbalken usw. für alle Wehrtypen. Wir verfügen über eigene Patente.



Kraftwerk Eglisau

### Verlag

W. Jegher & A. Ostertag, Dianastrasse 5, Zürich / Tel. 23 45 07 / Postcheck VIII 6110

### Postadresse:

Schweiz, Bauzeitung, Postfach Zürich 39  
Für den Buchhandel in Kommission bei Rascher-Verlag, Limmatquai 50, Zürich

### Bezugspreise

Einzelheft Fr. 1.50 — Abonnements:

12 Monate	6 Monate	3 Monate
Schweiz Ausland	Schweiz Ausland	Schweiz Ausland
60.— 66.—	30.— 33.—	15.— 16.50

Für Mitglieder des S. I. A., der G. E. P. und des Schweiz. Technischen Verbandes, sowie für Studierende der E. T. H. ermässigte Preis-Kategorien nach Tarif.

### Anzeigen-Verwaltung

Mosse-Annoncen AG., Limmatquai 94, Zürich / Tel. 32 68 17 / Postcheck VIII 1027

### INHALT

Industrialisierung, Verstädterung, Kulturlandverlust. Von N. Vital	71
Wettbewerb landwirtschaftl. Winterschule Frick	73*
Namenschreibung der Landeskarte. Von G. Saladin	76.
Sulzer-Freikolben-Treibgasanlage	78*
Photogeologische Studien. Von R. Heibling/H. Härry	79

### NEKROLOGE

S. Menn, A. Steinemann, K. Kühne	80*
----------------------------------	-----

### MITTEILUNGEN

Persönliches, Staumauer Girotte, «Mamba»-Gasturbine, Schleier-Kondensatoren mit Rotations-Nassluftpumpen	81*
RPG NO. Wilhelm von Sens, Druckluft-Seilwinde, Ausstellung Schweizer Architektur, Neuaufbau Stuttgart, Hochbauten für Eisenbahnen, Flugzeughallen Brüssel - Melsbroeck	82

### WETTBEWERBE

Kath. Kirche Thayngen	82
-----------------------	----

### LITERATUR

Neu-Erscheinungen	82
-------------------	----

### VEREINE

CTM-Kongress Kairo	82
--------------------	----

VORTRAGSKALENDER	82
------------------	----

\* Bilder

**HCH. LIER**

Deckenheizungen System Crittall

Heisswasser-Heizungen

Umbau bestehender Dampfanlagen in Heisswasser • Abwärmanlagen

HEIZUNGS-INGENIEUR S.I.A. ZÜRICH 4 Badenerstr. 440 Tel. 23 92 05

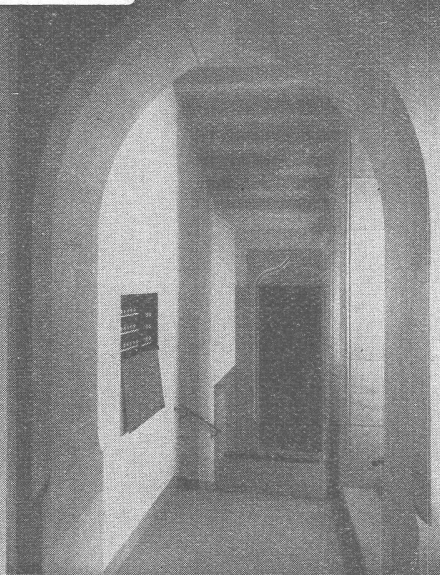


**Ventilations-Anlagen**  
nach eigenen Entwicklungen.  
Sämtliche lufttechnischen An-  
lagen für Industrie und Gewerbe.  
Verlangen Sie unseren Besuch,  
wir beraten Sie gerne.

## Luftheizungen Klima-Anlagen

**VENTILATOR A.G. STAEFA**

Staeefa bei Zürich - Tel. 93.01.36  
Spezialisiert seit 1890



NIEDERSpannungs-VERTEILKASTEN

**RAUSCHER & STOECKLIN A.G., SISSACH**  
FABRIK ELEKTR. APPARATE UND TRANSFORMATOREN

## Besser isolieren mit

# Zellenbeton

Flachdächer  
Garagen  
Estrichböden  
Betonmauern

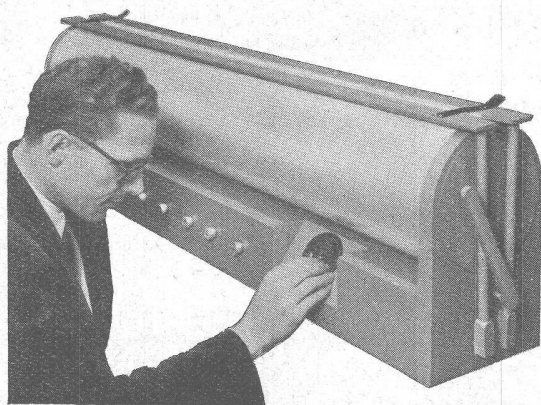
Kleines Gewicht  
400 Kg/m<sup>3</sup>

Wärmeleitzahl  
0,06 - 0,07

Vorteilhaft  
im Preis

**Favre & Cie. AG., Zürich**

Büro Wallisellen



Der neue, preiswerte

## Lichtpaus- und Photokopierapparat

„FORSTER“ speziell geeignet für Architektur- und Baubüros

- Format 100 × 65 cm und **Ausschnitte** aus grösseren Plänen
- günstiger Preis, geringe Betriebskosten
- rasches, leichtes Einlegen des Pausgutes
- automatisch ausschaltende Uhr

Alleinfabrikant:

**H. Leuenberger, Andelfingen/Zürich**

Fabrik elektrischer Apparate

Verkauf durch:

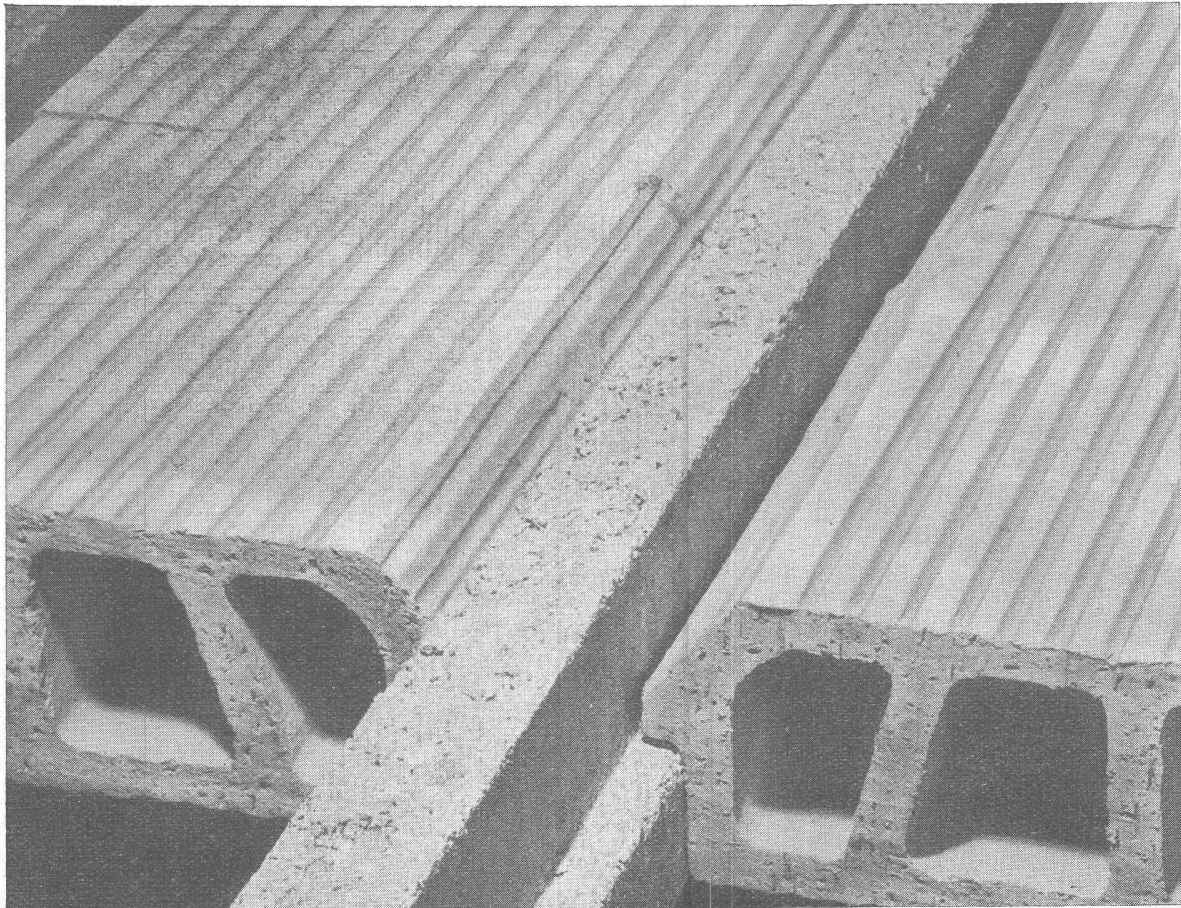


Tel. (051) 23 76 80

**GEBR. SCHOLL A.-G. ZÜRICH**



# Ottiker Decke



Seit 20 Jahren bewährt. Allein in der Schweiz weit über 1 Million Quadratmeter verlegt. Betonbalken mit handelsüblicher Istegarmierung. Gut isolierende Deckensteine. Keine Schalung erforderlich. Einfaches, rasches Verlegen. Statisch einwandfrei. Verkürzte Bauzeit. Preislich vorteilhaft. Kleinere Deckenfelder für normale Wohnhausbelastung prompt ab Lager lieferbar. Kurze Lieferfristen auch für Sonderanfertigungen.

**BETONBALKENFABRIK *Ottiker* AG ZÜRICH**  
Talstrasse 83, Telefon (051) 27 45 78, Postfach Sihlpost



# Vobag AG. für vorgespannten Beton

Zürich

Telephon (051) 28 64 74

Spezialfirma für die Lieferung von Bauelementen  
aus Vorspannbeton und Eisenbeton

## VORTEILE

**KURZE BAUZEIT - MINIMALER UNTERHALT - WIRTSCHAFTLICHKEIT**

Perrondach-Anlage (montagefertig)



**Gegen Feuchtigkeit und Wasser**

INERTOLWERKE

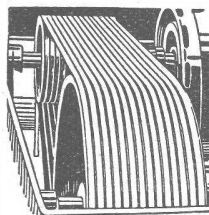
FABRIKATION CHEMISCHER PRODUKTE FÜR  
DEN BAUTENSCHUTZ

SIEGFRIED

**keller** co

WALLISELLEN-ZÜRICH

Tel. (051) 93 21 14 Paris Mailand



## Industrie-Artikel

Treibriemen

Transportbänder

Keilriemen

Riemenverbinder

Dichtungsmaterial Gummischläuche

**Adolf Schlatter A.G. Zürich**

Tel. (051) 26 17 86 Stampfenbachstr. 73

## St. Margrether-Sandstein

Kennen Sie die Vorzüge meines Materials? Jegliche Steinhauerarbeiten, Tür- u. Fenstereinfassungen, Cheminées etc.

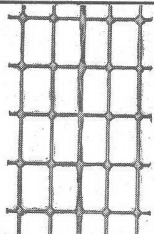
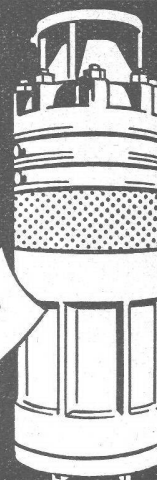
Verlangen Sie unverbindlich Offerte oder Vertreterbesuch.

STEINBRUCH- UND STEINMETZGESCHÄFT

**E. GAUTSCHI St. Margrethen** Tel. 7 34 86

**Unterwasser-  
Pumpen**

**K. RÜTSCHI & CO.**  
BRUGG  
*Pumpenbau*



**Drahtziegelgewebe und Streckrabitz** die beiden bevorzugten Putzmörtelträger

**DÜLO** Dübelstein Lotzwil 6/12/25 cm ist unentbehrlich für alle Schreinerarbeiten auf Mauerwerk

Unsere **VERZINKEREI-ABTEILUNG** übernimmt Lohnaufträge für Verzinken im Vollbade + Ausführung innert kürzester Frist

**SCHWEIZ. DRAHTZIEGELFABRIK AG. LOTZWIL** (Be) TELEPHON (063) 2 11 73

**MAMMUT**



# Asphalt-Emulsion & Zürich

Telephon 25 88 66

erstellt zuverlässig

Löwenstrasse 11



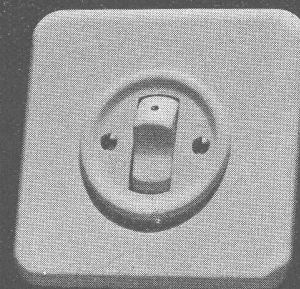
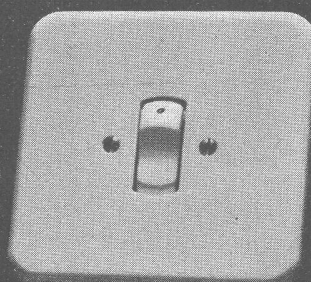
**Terrassen, Flachdächer, Grundwasser-Isolierungen**

Die neuen Unterputz-Kippschalter

Serien 7140 / 7540

*Feller*

Adolf Feller AG. Horgen Fabrik elektrischer Apparate

**Tauchnadeln für Innen-Vibration**

für alle Zwecke und Profile passend

**TRILLOR****Pressluft**

Modell A. C. 70 - und 100

**Nadeldurchmesser** 70 - und 100 mm

intensive Schwingungen

für hohe Schalungen und  
enger ArmierungenSchweizer-  
fabrikat—  
sofort ab Fabrik  
lieferbar—  
Kauf und Miete**Benzin- oder Elektromotor-  
Antrieb**

(Drehstrom 220 - 250 - 380 - 500 Volt)

mit **3 verschiedenen auswechsel-  
baren Tauchnadeln** von  
50 - 70 - 100 mm

grosser Wirkungsradius

Trag- und fahrbar

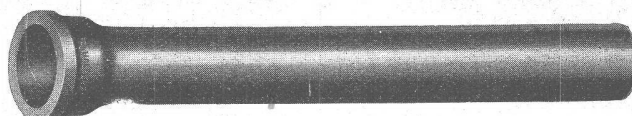
**STORRER & Co. ZÜRICH 8**

FLORASTRASSE 1

TEL. 32 77 22

**Robert Aebi & Cie AG Zürich**

Ingenieurbüro Maschinenfabrik Tel. (051) 231750 Gegr. 1881 Zweigniederlassung in Zollikofen/Bern

**liefern komplette Sand- und Kies-Aufbereitungsanlagen  
mit Kabelbagger. - Sämtl. Baumaschinen - Zivilsprengstoffe****Gusseiserne Sand-Zentrifugalguss-Muffenröhren****Formstücke - Armaturen**Schweizer Normali-n  
Lager in Winterthurfür normalen und  
höheren Betriebsdruck**KÄGI & Co. TELEPHON No. 22415 WINTERTHUR**





**Präzisions-  
Bau- und Möbelbeschläge**

**INCA**

Neusilber
Inca-Bonal, Aluminiumbeschläge
Inca-RZ 30, Zinklegierung

Bezug nur durch Eisenhandlungen

Fabrikant:  
**INJECTA A.G.**  
Spritzgußwerke u. Apparatefabrik  
Teufenthal bei Aarau  
Tel. 3 82 77

*Brennstoff  
sparen mit*

**E-N Rauchgas-Prüf-Instrumenten**





**LANDIS & GYR AG. ZUG**  
Wärmetechnische Meßinstrumente

Pyrometer, Widerstands-Thermometer, Mengensmesser für Wasser, Dampf, Gas usw., Anzeigegeräte, Schreihgeräte, Fernmeßanlagen



## Telephon- und Signalanlagen

bilden bei Sesselbahnen wichtige Teile der für die Betriebssicherheit notwendigen Apparate. Solche Anlagen haben sehr zuverlässig zu arbeiten und müssen deshalb sorgfältig entworfen und gewissenhaft ausgeführt sein.

Telephon- und Signalanlagen System Hasler haben sich bei vielen Drahtseil- und Sesselbahnen bestens bewährt. Das Bild zeigt eine der vier Sektionen der Sesselbahnen Grindelwald-First.

**Hasler<sup>AG</sup> Bern**  
WERKE FÜR TELEPHONIE UND PRÄZISIONSMECHANIK  
GEGRÜNDET 1852  
TELEPHON NR. 64