

**Zeitschrift:** Schweizerische Bauzeitung  
**Herausgeber:** Verlags-AG der akademischen technischen Vereine  
**Band:** 67 (1949)  
**Heft:** 53

## **Werbung**

### **Nutzungsbedingungen**

Die ETH-Bibliothek ist die Anbieterin der digitalisierten Zeitschriften auf E-Periodica. Sie besitzt keine Urheberrechte an den Zeitschriften und ist nicht verantwortlich für deren Inhalte. Die Rechte liegen in der Regel bei den Herausgebern beziehungsweise den externen Rechteinhabern. Das Veröffentlichen von Bildern in Print- und Online-Publikationen sowie auf Social Media-Kanälen oder Webseiten ist nur mit vorheriger Genehmigung der Rechteinhaber erlaubt. [Mehr erfahren](#)

### **Conditions d'utilisation**

L'ETH Library est le fournisseur des revues numérisées. Elle ne détient aucun droit d'auteur sur les revues et n'est pas responsable de leur contenu. En règle générale, les droits sont détenus par les éditeurs ou les détenteurs de droits externes. La reproduction d'images dans des publications imprimées ou en ligne ainsi que sur des canaux de médias sociaux ou des sites web n'est autorisée qu'avec l'accord préalable des détenteurs des droits. [En savoir plus](#)

### **Terms of use**

The ETH Library is the provider of the digitised journals. It does not own any copyrights to the journals and is not responsible for their content. The rights usually lie with the publishers or the external rights holders. Publishing images in print and online publications, as well as on social media channels or websites, is only permitted with the prior consent of the rights holders. [Find out more](#)

**Download PDF:** 26.01.2026

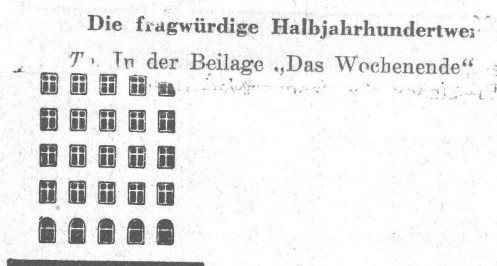
**ETH-Bibliothek Zürich, E-Periodica, <https://www.e-periodica.ch>**

# SCHWEIZERISCHE BAUZEITUNG

WOCHENSCHRIFT FÜR ARCHITEKTUR / INGENIEURWESEN / MASCHINENTECHNIK  
REVUE POLYTECHNIQUE SUISSE

ORGAN DES S.I.A. SCHWEIZERISCHER INGENIEUR- UND ARCHITEKTEN-VEREIN  
UND DER G.E.P. GESELLSCHAFT EHEMAL. STUDIERENDER DER EIDG. TECHN. HOCHSCHULE  
GEGRÜNDET 1883 VON ING. A. WALDNER / HERAUSGEGEBEN VON ING. W. JEGHER

## Fenster



*Kiefer Zürich*

### Patentanwälte

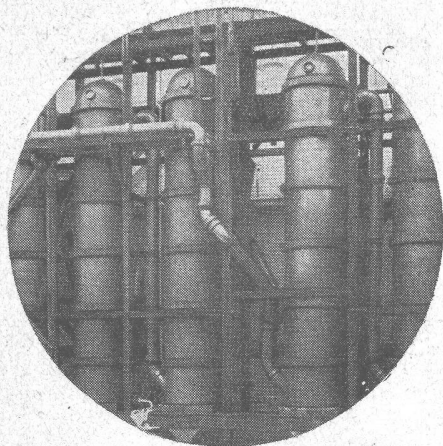
**E. BLUM & Co., ZÜRICH**

Gegründet 1878 Telefon 25 1633  
Bahnhofstrasse 31

Anmeldung von Erfindungen

Fabrik- und Handelsmarken

Gutachten, Prozessberatung



## STEINZEUG EMBRACH

garantiert säurebeständig

**Chemisches Steinzeug** für stärkste chemische Beanspruchung

**Embrachit** für rasche Wärmewechsel

**Thermosil** speziell wärmeleitend

**Embrit** für Elektro-Isolierkörper und hohe mechanische Beanspruchung

**Kanalisations-Steinzeug** für Bau-  
gewerbe und Landwirtschaft

**Steinzeugfabrik Embrach AG.**

für Kanalisation und chemische Industrie  
Embrach (Kt. Zürich) Tel. (051) 96 23 21

### Verlag

W. Jegher & A. Ostertag, Dianastrasse 5,  
Zürich / Tel. 23 45 07 / Postcheck VIII 6110

Postadresse:

Schweiz, Bauzeitung, Postfach Zürich 39

Für den Buchhandel in Kommission bei  
Rascher-Verlag, Limmatquai 50, Zürich

### Bezugspreise

Einzelheft Fr. 1.50 — Abonnements:

Kategorie	12 Monate		6 Monate		3 Monate	
	Schweiz	Ausland	Schweiz	Ausland	Schweiz	Ausland
A	60.—	66.—	30.—	33.—	15.—	16.50
B	54.—	60.—	27.—	30.—	13.50	15.—
C	46.—	52.—	23.—	26.—	11.50	13.—
D	34.—	40.—	17.—	20.—	8.50	10.—

A Normaler Preis.

B für Mitglieder Schweiz. Techn. Verband

C für Mitglieder S. I. A. oder G. E. P.

D für Mitglieder S. I. A. oder G. E. P., die  
weniger als 30 Jahre alt sind, sowie  
für Studierende der E. T. H. (bei Be-  
stellung Geburtsjahr angeben).

Das Abonnement kann mit jedem Kalen-  
dermonat begonnen werden. Die Katego-  
rien B, C und D gelten nur für direkte  
Bestellung beim Verlag.

### Anzeigen-Verwaltung

Mosse-Annoncen AG., Zürich, Limmat-  
quai 94 / Tel. 32 68 17 / Postcheck VIII 1027



Dieses Heft ist das erste, das die sel-  
tene Nummer 53 trägt. Noch seltener  
trifft es sich, dass die Bauzeitung am  
31. Dezember erscheint: das vorletzte  
Mal war es 1932, zum Abschluss des  
100. Bandes, das letzte Mal 1938, am  
Vorabend des Weltkrieges. Und heute  
vollendet sich die erste Hälfte des 20.  
Jahrhunderts. Die Silvestergedanken,  
die wir unsern Lesern aus diesem An-  
lass widmen, beziehen sich daher auf  
eine ganz andere Grössenordnung als  
gewöhnlich, und so sollen sie auch  
unser Gruss und Wunsch für die  
zweite Hälfte des Jahrhunderts sein, der  
allen Technikern nah und fern gilt!

DIE REDAKTION



# AUFZÜGE LERCH

**AUG. LERCH, ZÜRICH**

für Briefe, Speisen, Waren erstellt  
Oetenbachgasse 5 Telefon 23 30 00



# GLASDÄCHER

in kittlosem System „KULLY“

## GLASDACHWERKE OLTEN

A. KULLY, Dipl.-Ing., OLTEN

GEGRÜNDET 1854  
TEL. 539 01 und 02



**Gegen Feuchtigkeit und Wasser**

INERTOLWERKE

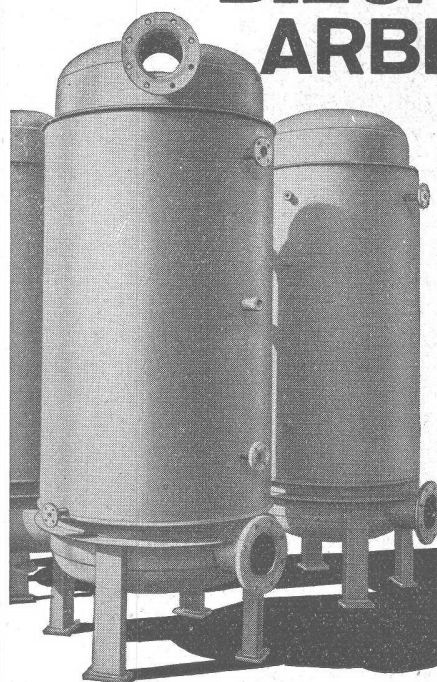
FABRIKATION CHEMISCHER PRODUKTE FÜR  
DEN BAUTENSCHUTZ

SIEGFRIED  
**keller** CO

WALLISELLEN-ZÜRICH

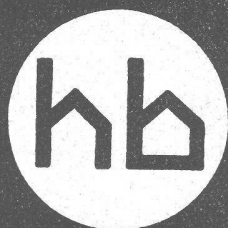
Tel. (051) 93 21 14 Paris Mailand

## BLECH- ARBEITEN



Boiler, Behälter, Einzelanfertigung od. als Serienfabrikat, autogen oder elektrisch geschweisst  
Blecharbeiten jeder Art

**GEBR. TUCHSCHMID**  
FRAUENFELD + ZÜRICH



# WALTER J. HELLER & Co.

## BAUUNTERNEHMUNG

BERN — SCHLOSSTRASSE 123 — TEL. (031) 51112



## warm, trocken

und rasches Bauen  
sind Hauptmerkmale des  
Aussenmauerwerkes in  
Durisol-Hohlkammersteinen

Durisol A.G. für Leichtbaustoffe  
Dietikon Tel. 051 - 91 86 65

# *Durisol*





# BAUBESCHLÄGE MÖBELBESCHLÄGE WERKZEUGE

Besichtigen Sie bitte meine Ausstellung in der  
Baumuster-Centrale, Talstrasse 9

# F. Bender.

ZÜRICH, Oberdorfstrasse 9 und 10, Tel. 32 71 92

# Omegol

Verlangen Sie unverbindlich bemusterte Offerte

Seit über 30 Jahren bewährtes **Holz-Imprägnierungsmittel**.  
Jetzt in unerreichter Qualität in 5 verschiedenen Nuancen lieferbar.

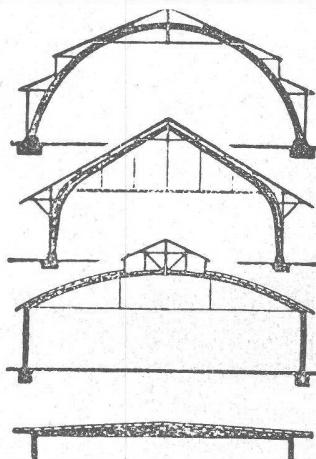
**BACHER A.G.**

Bautenschutzprodukte



**REINACH/BASEL**

Telephon (061) 622 07



**B. ZÖLLIG  
SÖHNE**  
Holz-Konstruktionen  
**ARBON**

Spezialität:  
**AUSFÜHRUNG in der  
HETZERBAUWEISE**

FÜR LAGER-, TURN- UND  
FABRIKHALLEN  
LEHRGERÜSTE UND  
KIRCHEN  
RISSFREIE SÄULEN



**ZENTRIFUGAL-PUMPEN**  
für Industrie- und Bauzwecke  
Saughöhe bis 9 Meter ohne Bodenventil  
Grösste Betriebssicherheit

*Selbstansaugend*

**HÄNY & CIE PUMPENFABRIK MEILEN**

GEGRÜNDET 1875

# KLINKER AG. VERBLENDSTEINFABRIK LAUSEN

geflammt und uni für Böden, Cheminées, Fassaden

Telefon (061) 724 04

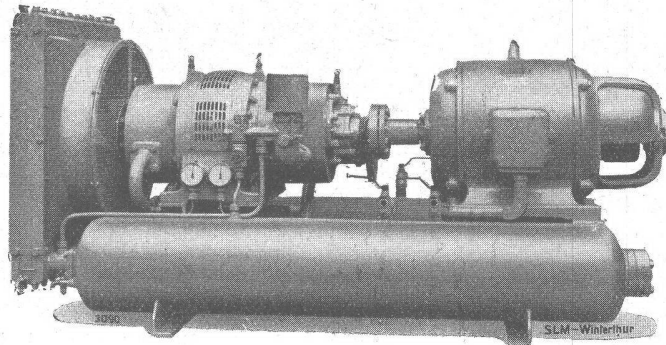
Feuerfestes Material - Glasierte Verblender und Baukeramik - Steinzeug für Kanalisation - Säurefeste Steine und Platten

Ständige Ausstellung unserer Erzeugnisse in der SCHWEIZER BAUZENTRALE ZÜRICH, TALSTR. 9, BÖRSENBLOCK (Eintritt frei)

**Grundwasserversorgungen**  
**Sondierbohrungen**  
**Seewasserversorgungen**  
**E. BOSSHARD & CO ZÜRICH 2**  
Tödi strasse 48 Gegründet 1878  
Ingenieurbureau und Tiefbau-Unternehmung  
Tel. (051) 23 39 85

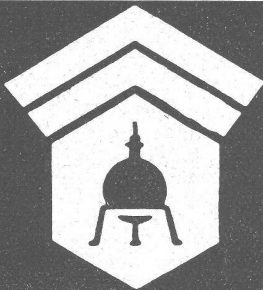
# SLM ROTATIONS-KOMPRESSOREN

fahrbare und transportable  
Anlagen für den Baubetrieb



Luftgekühlter SLM-Chassis-Kompressor, Leistung 35 PS

SCHWEIZERISCHE LOKOMOTIV- UND MASCHINENFABRIK WINTERTHUR



## Wallerdichte Beläge

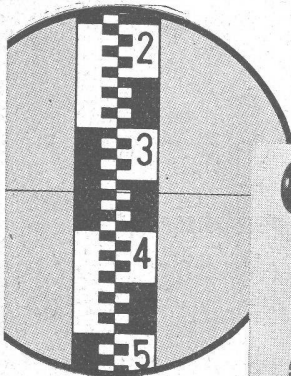
Spezial-Unternehmen:

*Frick-Glass, Zürich-Altstetten*

Das solide **Klein-  
Nivellier**



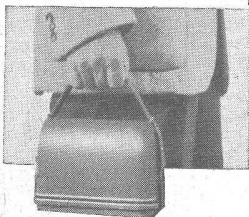
für den Bauplatz



Tausendfach in Staub u.  
Feuchtigkeit bewährt.  
Immer sofort messbereit.



**WILD NI**



Klein, leicht, handlich und ge-  
nau. Das ideale Nivellierinstru-  
ment für den Baufachmann.  
Mit oder ohne Horizontalkreis  
lieferbar.

Prospektblatt u. Offerten durch

**Verkaufs-AG. H. Wild's geodät. Instrumente, Heerbrugg**  
Fabriken für Optik und Feinmechanik - Tel. (071) 7 24 33

### Preiseingabe- Formulare

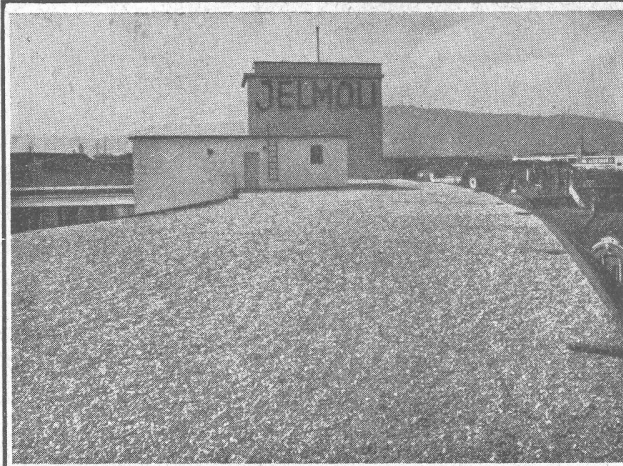
50—70% billiger mit dem bekannten  
und bewährten

**ORMIG-BANDA**  
SYSTEM

Verlangen Sie unverbindliche Auskunft  
bei der Generalvertretung:

**ERNST JOST AG.**  
Sihlstrasse 1 Zürich 1 Tel. (051) 27 23 12  
MODERNE BÜROMASCHINEN





## Flachdach - Isolationen

sind eine Spezialität unserer Firma. Fachtechnische  
Beratung kostenlos und unverbindlich

# MEYNADIER

Meynadier & Cie. A. G. Zürich  
Vulkanstrasse 110 Telefon 25 52 57  
Bern Murtenstrasse 36 Telefon 2 90 51

# ACROW

ENGINEERS LIMITED LONDON

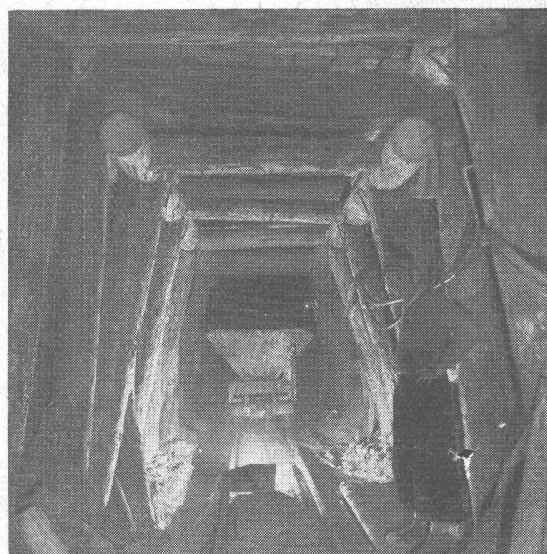
Stahl- & Aluminium-Rohrgerüste  
Deckenstützen - Grabenspriessen  
Deckenschalungs - Balken & Bleche  
Betonmischer - Bauaufzüge

GENERALVERTRETUNG:

FÜR  
KAUF UND MIETE

# ABC

A. BANGERTER & CIE. A. G.  
CEMENTWAREN & BAUSTEINWERKE  
ABT. BAUWERKZEUGE / LYSS  
TELEPHON: 032 / 84 123



Stollen mit schwerem Einbau

## Stuag

Schweiz. Strassenbau- und  
Tiefbau-Unternehmung A. G.

Tiefbauunternehmungen

## Gebrüder Meier AG.

Brugg und Olten

Ueber 50 jährige Erfahrungen

Sondierbohrungen

Grundwasserfassungen

Quellenfassungen

Wasserversorgungsanlagen

Unverbindliche Kostenvoranschläge