

Zeitschrift: Schweizerische Bauzeitung
Herausgeber: Verlags-AG der akademischen technischen Vereine
Band: 67 (1949)
Heft: 51

Werbung

Nutzungsbedingungen

Die ETH-Bibliothek ist die Anbieterin der digitalisierten Zeitschriften auf E-Periodica. Sie besitzt keine Urheberrechte an den Zeitschriften und ist nicht verantwortlich für deren Inhalte. Die Rechte liegen in der Regel bei den Herausgebern beziehungsweise den externen Rechteinhabern. Das Veröffentlichen von Bildern in Print- und Online-Publikationen sowie auf Social Media-Kanälen oder Webseiten ist nur mit vorheriger Genehmigung der Rechteinhaber erlaubt. [Mehr erfahren](#)

Conditions d'utilisation

L'ETH Library est le fournisseur des revues numérisées. Elle ne détient aucun droit d'auteur sur les revues et n'est pas responsable de leur contenu. En règle générale, les droits sont détenus par les éditeurs ou les détenteurs de droits externes. La reproduction d'images dans des publications imprimées ou en ligne ainsi que sur des canaux de médias sociaux ou des sites web n'est autorisée qu'avec l'accord préalable des détenteurs des droits. [En savoir plus](#)

Terms of use

The ETH Library is the provider of the digitised journals. It does not own any copyrights to the journals and is not responsible for their content. The rights usually lie with the publishers or the external rights holders. Publishing images in print and online publications, as well as on social media channels or websites, is only permitted with the prior consent of the rights holders. [Find out more](#)

Download PDF: 16.04.2026

ETH-Bibliothek Zürich, E-Periodica, <https://www.e-periodica.ch>

Robert Aebi & Cie AG Zürich

Ingenieurbüro Maschinenfabrik Tel. (051) 2317 50 Gegr. 1881 Zweigniederlassung in Zollikofen/Bern

**liefern komplette Sand- und Kies-Aufbereitungsanlagen
mit Kabelbagger. - Sämtl. Baumaschinen - Zivilsprengstoffe**



das ideal abgespernte Holz für

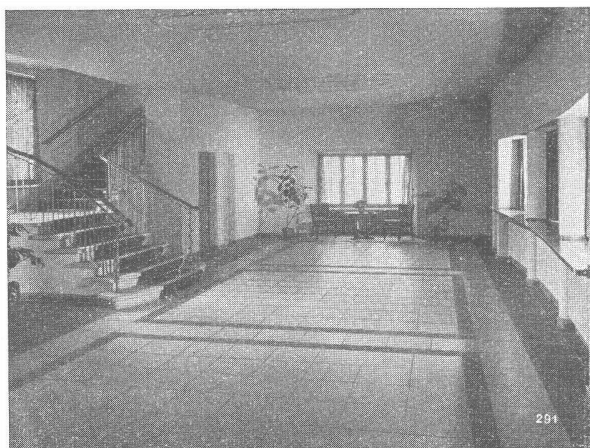
Bau, guten Innenausbau und anspruchsvolle Möbelteile

erhältlich in den Stärken von

8, 12, 16, 19, 22, 25, 28, 32 und 40 mm

Novopan AG. Klingnau

Telephon (056) 513 35/36



Qualitäts-Fabrikate

in Basaltolit-Quarzit

Treppenanlagen Bodenplatten

hydraulisch gepresst, mit granitharter Gehfläche, in verschiedenen Farben

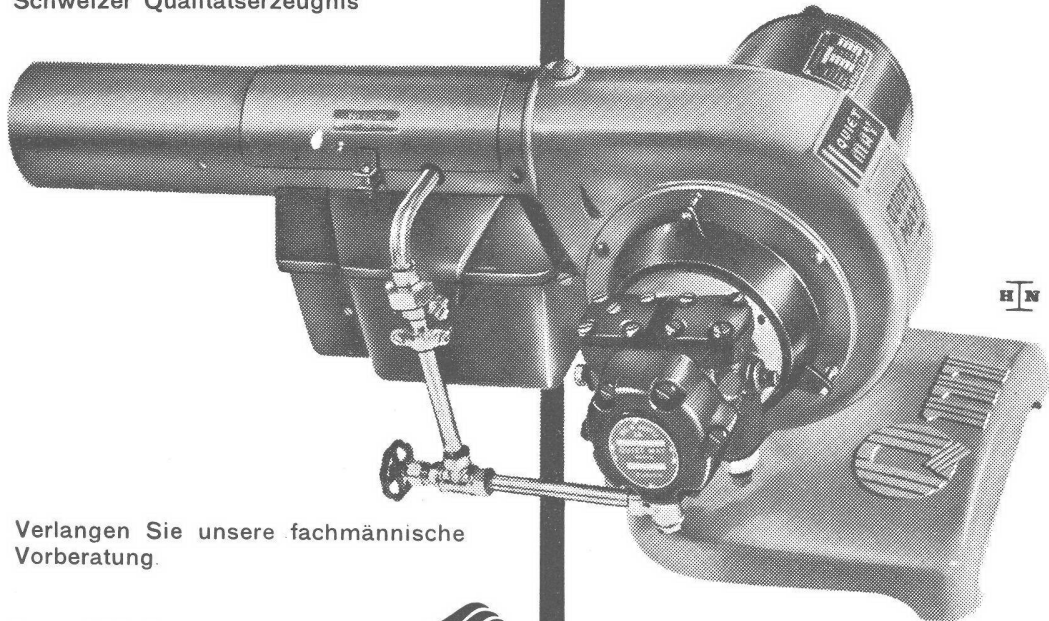
Standard-Formate: 25/25/2 cm
30/30/2 cm
35/35/2,5 cm
40/40/3 cm

in Granit-Imitation sofort ab Lager lieferbar!

SPEZIALBETON AG. STAAD (St.G.)

QUIET MAY

Schweizer Qualitätserzeugnis



Verlangen Sie unsere fachmännische Vorberatung.

Ing. W. OERTLI A.G. 
Autom. Feuerungen
Zürich Beustweg 12 Tel. 34 10 11/12/13

Ueber 6000 Anlagen in der Schweiz zeugen für seine Qualität, Wirtschaftlichkeit, Sicherheit.

Service-Stellen:

Aarau, Basel, Bern, Biel, Chur, Lausanne, Lugano, Luzern, Neuchâtel, St. Gallen, Winterthur.

MELOCOL

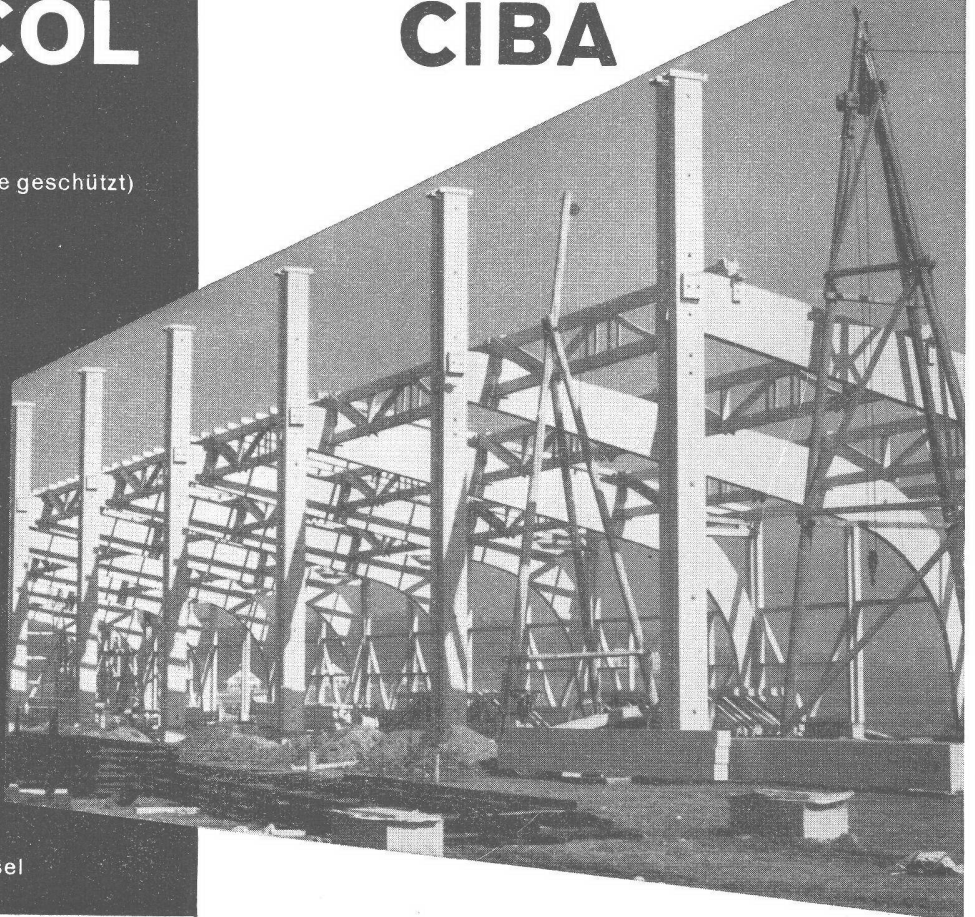
(Marke geschützt)

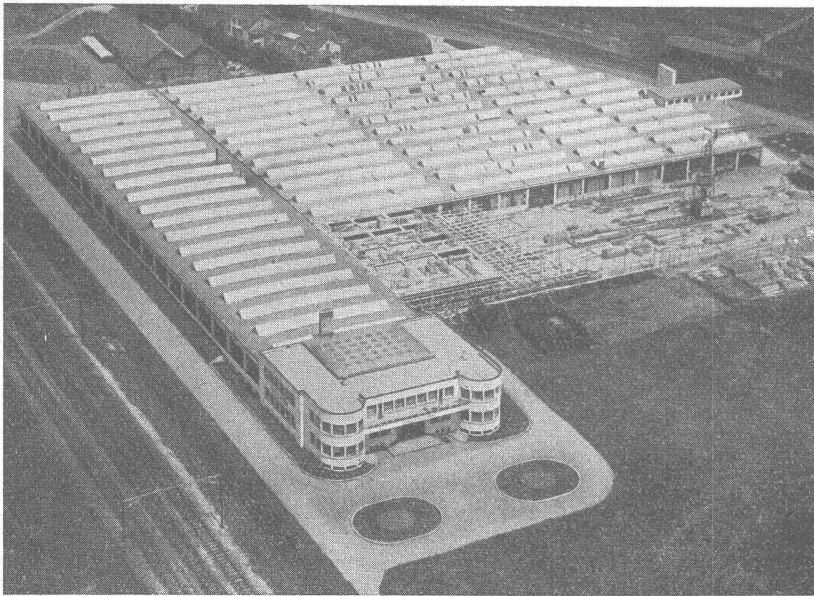
Neue Ausstellungs- und Festhalle in Bern
Grösste freigespannte Holzkonstruktion der Schweiz
Mittelschiff- und Seitenschiffbinder sowie Pfosten in Holzbauweise nach Hetzer mit Melocol verleimt

In Arbeitsgemeinschaft durch bernische Firmen erstellt
Ausführung der Hetzerkonstruktionen:
Gribi & Co. A.G., Burgdorf
Geiger & Cie., Bern.

CIBA Aktiengesellschaft, Basel

CIBA





Traktoren- und Motorenwerke H. Hürlimann, Wil - Erweiterung 1946—1949, Flachbedachung 10 000 m²
 Bauleitung: F. Vogt, Architekt, Wil — Bauunternehmung: Ed. Züblin & Cie. A.-G., Zürich
 Eisenbetonarbeiten durch Fritz Meyer, Ingenieurbüro, Zürich 8

Die Ausführungs-Abteilung erstellt Ihnen mit Garantie:

**Brücken- und
Tunnel-Isolierungen**
Grundwasser-Isolierungen
Terrassenbeläge
Kiesklebedächer
Gussasphaltbeläge

ASPHALT-EMULSION A.-G., ZÜRICH

Telephon (051) 25 88 66

Postfach Zürich 23

Löwenstrasse 11

DEUTSCHLAND

Abonnementspreise für die

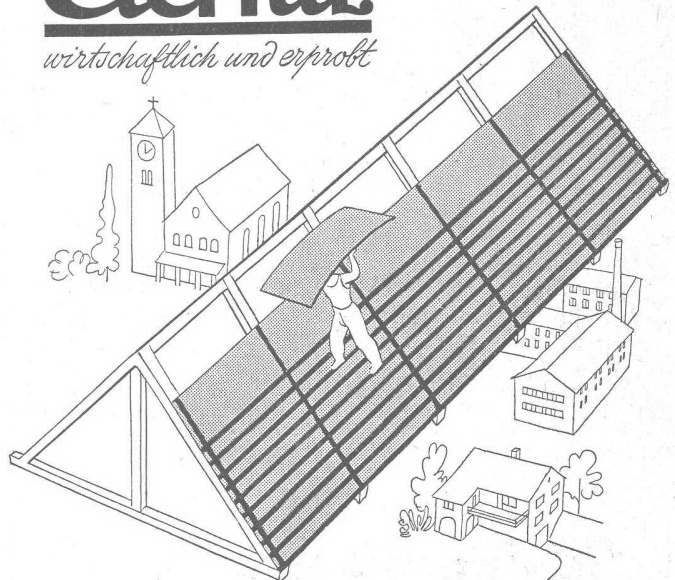
SCHWEIZERISCHE BAUZEITUNG

6 Monate . . . DM 35.—
 12 Monate . . . DM 70.—

Bestellungen direkt an unsern Vertreter

W. E. Saarbach, Frankenstr. 14, **Köln-Junkersdorf**
 Ausland-Zeitungshandel Postcheckkonto Köln 28844

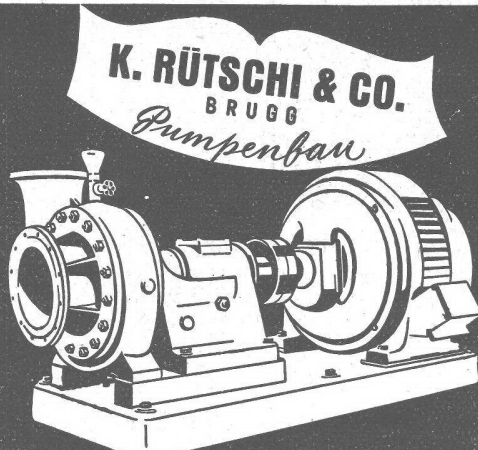
Eternit
wirtschaftlich und erprobt



Unterdach

Die auf den Sparren verlegten Platten bilden ein Unterdach, welches besten Schutz vor eindringender Nässe, Flugschnee, Staub, sowie Feuerübergriff gewährleistet. Die grossformatigen und leichten Platten gestatten eine einfache und rasche Verlegung.

ETERNIT AG NIEDERURNEN TEL. (058) 415 55



K. RÜTSCHI & CO.
BRUGG
Pumpenbau

Niederdruck- Zentrifugalpumpen



Industrie-Artikel

Treibriemen Transportbänder
Keilriemen Riemenverbinder
Dichtungsmaterial Gummischläuche

Adolf Schlatter A.G. Zürich
Tel. (051) 261786 Stampfenbachstr. 73

St. Margrether-Sandstein

Kennen Sie die Vorzüge meines Materials? Jegliche Steinhauerarbeiten, Tür- u. Fenstereinfassungen, Cheminées etc.

Verlangen Sie unverbindlich Offerte oder Vertreterbesuch.

STEINBRUCH- UND STEINMETZGESCHÄFT
E. GAUTSCHI St. Margrethen Tel. 73486



Der große internationale Markt für Konsumartikel u. Produktionsmittel

LEIPZIGER MESSE
5-12. MÄRZ 1950

Auskünfte erteilt **Albert v. Schipper, Zürich, Bahnhofstrasse 77**
Telephon 23 88 54



Filialen in:

Zürich 6
Turnerstraße 3
Tel. (051) 26 28 45

Winterthur
Tel. (052) 2 13 85

St. Gallen
Tel. (071) 2 53 86

Basel
Tel. (061) 5 72 58

Zäune
liefert als Spezialität:
Müller & Co.

LÖHNINGEN (SCHAFFHAUSEN)
Tel. (063) 6 91 17

Leistungsfähigste Zaunfabrik der Schweiz
Katalog und Offerten kostenlos

1897-1947
50 JAHRE Erfahrung & Qualität
Löhninger-Zäune



Fenster

vorteilhaft durch

FENSTERFABRIK ALBISRIEDEN AG.
ZÜRICH 9 Fellenbergstrasse 245 Tel. 27 06 91

Günstige Gelegenheit!
Einige tausend Kubikmeter

Schlämmsand

zu sehr vorteilhaften Bedingungen zu verkaufen.

Auto- oder Eisenbahnwagen verladen.
Offerten und Muster durch:

KIESSANDWERK AG. LITTAU/Lu
Tel. (041) 28393

TISCHSCHLEIFMASCHINE


Fr. 215.- (ohne Scheiben) 1 Jahr Garantie

Wir fabrizieren:

- Handbohrmaschinen
- Bohrleistungen: in Stahl 6, 10 und 18 mm in Holz 8, 18 und 30 mm
- Handschleifmaschinen
- Support-Schleifmaschinen
- Tischschleifmaschinen
- Elektrohämmer
- Blechscheren
- Poliermaschinen
- Kurzschlußanker-Motoren
- Kollektor-Motoren für Einbau
- Nähmaschinenmotoren
- Spezialmotoren



Type TS 45 Ausführung für Drehstrom: Leistung 1/3 PS. Ausführung für Einphasen-Wechselstrom: Leistung 1/4 PS
Drehzahl 3000 U/Min. im Leerlauf
Scheibendurchmesser 125 mm
Kombinierte Ausführungen zum Schleifen und Polieren



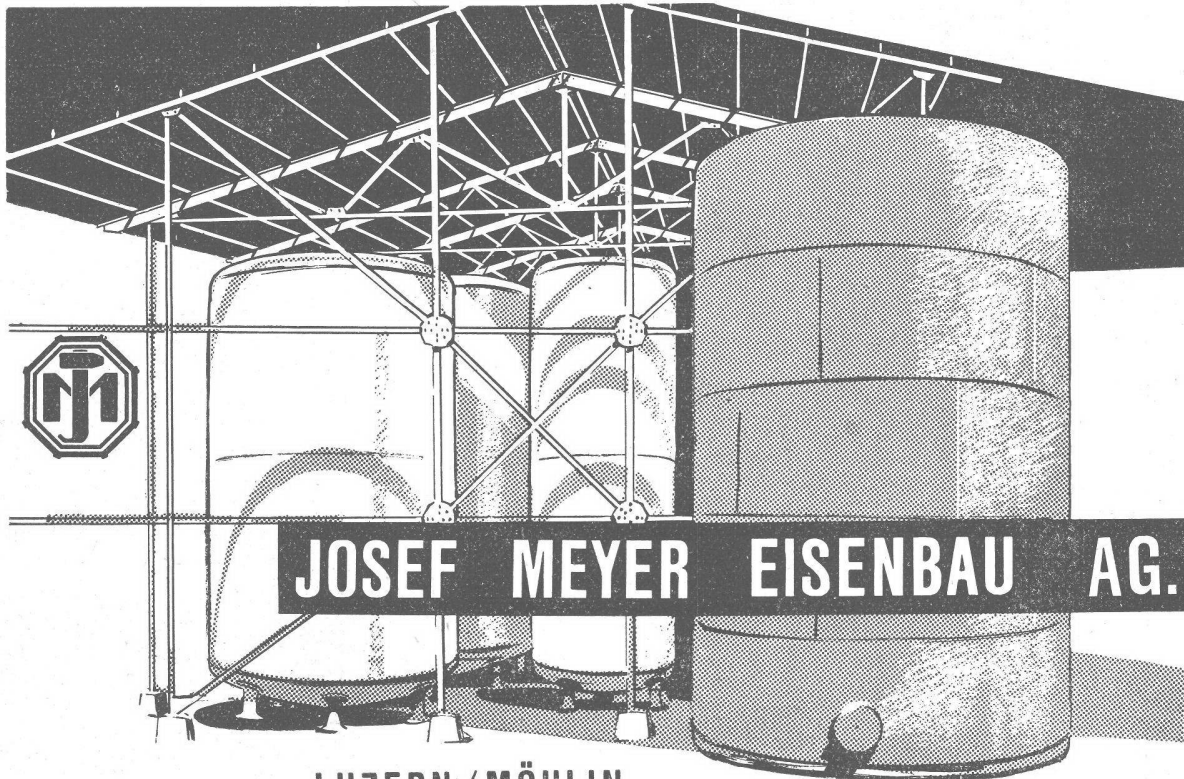
REPARATUR ALLER ELEKTRO-APPARATE

ERSTE UND LANGJÄHRIGE SCHWEIZERISCHE SPEZIAL-FABRIK FÜR ELEKTROWERKZEUGE UND KLEINMOTOREN

PERLES

ELEKTROMOTORENFABRIK AG. PIETERLEN
TELEPHON (032) 77206

Kesselschmiede Oel- und Benzintanks Liegende Tanks Stehende Tanks



JOSEF MEYER EISENBAU AG.

LUZERN / MÖHLIN

SIFRAG

ERSTKLASSIG
NEUZEITLICH

**Luft- und Wärmetechnik, Klimatisierung,
Entnebelung, Trocknung, pneumatischer
Transport, Staubabsaugung
Aut. Brandschutz für Industrien**

SIFRAG SPEZIALAPPARATEBAU U. INGENIEURBUREAU FREI AG.
BERN ZÜRICH

MEYNADIER

**PALTOX
FUGENKITT**

dauernd elastisch und
widerstandsfähig

Meynadier & Cie. A. G. Zürich
Vulkanstrasse 110 Telefon 25 52 57
Bern Murtenstrasse 36 Telefon 2 90 51

STS

Schweizer. Technische Stellenvermittlung
Service Technique Suisse de placement
Servizio Tecnico Svizzero di collocamento
Swiss Technical Service of employment

ZÜRICH, Beethovenstr. 1, Tel.: 23 54 26. Telegr.: STSINGENIEUR
 ZÜRICH. - Für Arbeitgeber kostenlos, Für Stellensuchende Einschreib-
 gebühr 3 Fr. für 3 Monate. Bewerber wollen Anmeldebogen verlangen.
 - *Auskunft über offene Stellen und Weiterleitung von Offerten*
erfolgt nur gegenüber Eingeschriebenen.

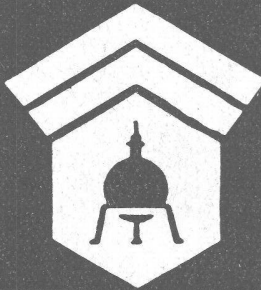
INDUSTRIE-ABTEILUNG

- 657 **Maschinentechniker**, event. stud. techn., für Versuche und Mes-
 sungen bei Prüfung von Behältern und Druckgefässen. Sofort.
 Zürich.
- 659 **Dipl. Elektrotechniker** mit Konzessionen für elektrische Installa-
 tionen und Radioapparate, für Verkauf, Montage und Inbetrieb-
 setzung elektrischer Haushaltmaschinen und Radioapparaten.
 Französisch, Westschweiz.
- 661 **Techniker** mit kaufmännischer Praxis und Erfahrungen in Elek-
 tro-Wärme, für Verkehr mit Kontingierstellen und Behör-
 den zur Führung des Export-Büros. Deutsch, Französisch, Eng-
 lisch. 35 Jahre. Schweiz.
- 665 **Dipl. Elektroingenieur** (ETH oder EPL) mit Praxis in Projekt
 und Ausführung elektrischer Anlagen. Französisch Bedingung.
 Nicht über 37 Jahre. Belgische Firma für Belgisch-Kongo. Offer-
 ten auf Formularen der S. T. S. in französischer Sprache.
- 667 **Dipl. Maschineningenieur** (ETH oder EPL) mit Praxis in hydraulischen
 und thermischen Maschinen. Uebrige Bedingungen wie
 Stelle Nr. 665.
- 669 **Dipl. Elektroingenieur** mit Kenntnissen der Funknavigation und
 Praxis im Patentwesen. Deutsch, Französisch, Englisch. Patent-
 abteilung einer Industriefirma der deutschen Schweiz.
- 671 **Garagechef-Betriebsleiter** mit Lehre als Automechaniker und Pra-
 xis in Automobil-Reparaturwerkstätte. Kaufmännische Kennt-
 nisse. Alter ca. 30 Jahre. Schweizer-Unternehmen in Siam.

- 673 **Dipl. Elektrotechniker** mit Feinmechanikerlehre, zur Installie-
 rung und Bedienung von Starkstromapparaten für zerstörungs-
 freie Materialprüfung (magnetische, Fluoreszenz-, elektrische
 Verfahren etc.) und für Berechnungen (z. B. magnetische), sowie
 Abfassung von Prüfberichten und Herstellung einfacher Zeich-
 nungen. Zürich.

BAU-ABTEILUNG

- 1178 **Hochbautechniker**, mit Praxis für Werk- und Detailpläne (Bauauf-
 gaben: Wiederherstellung von Kriegszerstörungen, Wohnhäuser,
 Kirchen, kunsthistorische Bauten etc.). Französisch notwendig.
 Chalon/France. Offerten auf Formularen der S. T. S. in französi-
 scher Sprache.
- 1182 **Hochbautechniker** für Büro, event. später Bauführung. Baldigst.
 Zürich.
- 1184 **Tiefbautechniker**, Statiker zur Berechnung von Leitungsmasten
 für Freileitungen, Kostenaufstellungen. Französisch, event. Ita-
 lienisch erwünscht. Baldigst. Zentralschweiz.
- 1186 **Bauingenieur oder Tiefbautechniker** mit Kenntnissen aller Stras-
 senbauarbeiten. Bewerber, vertraut mit den Verhältnissen im
 Kanton Bern und solche, die bereits in leitender Stellung tätig
 waren, bevorzugt. Kt. Bern.
- 1190 **Ingénieurs civils diplômés**, ayant pratique en travaux publics.
 Connaissance du français indispensable. Age limite 37 ans. Mai-
 son belgeque pour le Congo Belge. Offres sur formules de S. T. S.
 en langue française.
- 1192 **Géomètres experts diplômés**, ayant pratique. Autres conditions
 voir Place No. 1190.
- 1194 **Topographes** (techniciens géomètres), ayant pratique des travaux
 de levés de terrains et des tracés de chemins de fer et routes.
 Autres conditions voir Place No. 1190.
- 1196 **Architekt oder Hochbautechniker** mit Praxis für Planbearbeitung,
 Submissions- und Abrechnungswesen. 26-33 Jahre. Französisch
 in Wort und Schrift erforderlich. Baldigst. Westschweiz.
- 1198 **Hochbautechniker** (Technikum) mit Praxis für Büro und Bau-
 platz. Ostschweiz.



Wallerdichte Beläge

Spezial-Unternehmen:

Frick-Glass, Zürich-Altstetten

Projekt-Wettbewerb

Die Stadtgemeinde Sursee eröffnet auf Grund des
 Gemeindebeschlusses vom 24. März 1947 einen

IDEEN-WETTBEWERB

zur Erlangung von Projekten für eine Mittel-
 schul-, Berufs- und Hauswirtschaftsschul-An-
 lage nebst Turnhalle und Turnplatz.

Teilnahmeberechtigt am Wettbewerb sind alle
 seit 1. Januar 1949 im Kanton wohnhaften
 Architekten, sowie solche mit luzernischem
 Kantonsbürgerrecht und ausserkantonalem
 Wohnsitz.

Die Wettbewerbs-Unterlagen können bis zum
 25. Februar 1950 gegen eine Gebühr von Fr. 40.—
 beim Aktuar Hr. Hans Gestach, dipl. Baumei-
 ster, Sursee, bezogen werden. Die Gebühr wird
 bei rechtzeitiger und vollständiger Einreichung
 eines Projektes den Bewerbern wieder zurück-
 bezahlt.

Sursee, 12. Dezember 1949.

Der Präsident des Preisgerichtes:
 Dr. Alphons Beck, Oberrichter

Das Central-Comité des S. I. A. sucht für das
 Zentralsekretariat in Zürich als vollamt-
 lichen Adjunkten des Zentralsekretärs einen

Architekten oder Ingenieur

Anforderungen: Schweizer Bürger, Diplom
 einer technischen Hochschule, Alter zwischen
 28 und 35 Jahren, Beherrschung der deut-
 schen und französischen Sprache, einige
 Jahre Praxis im Beruf, Interesse und Ver-
 ständnis für die verschiedenen Aufgaben
 einer vielseitigen Vereinstätigkeit.

Eintritt in die Pensionskasse obligatorisch.
 Detaillierte Anmeldungen mit Gehalts-
 ansprüchen und frühestem Eintrittstermin
 sind bis 31. Dezember 1949 an das Sekre-
 tariat, Beethovenstr. 1, Zürich 2, zu richten,
 wo weitere Auskünfte eingeholt werden kön-
 nen. Tel. (051) 23 23 75.

Gesucht per Anfang 1950 auf Ingenieurbureau
 in St. Gallen

Bauingenieur oder Eisenbetontechniker

mit Praxis, guter Zeichner. Offerten unter An-
 gabe von Referenzen, Eintrittstermin und Photo
 sind zu richten unter Chiffre J 61463 G an Pu-
 blicitas St. Gallen.

Eisenbetonzeichner sucht Nebenverdienst

Offerten unter Chiffre Z J 2549 an Mosse-An-
 noncen AG., Zürich 23.

Die Einwohnergemeinde Breitenbach sucht für die Erstellung eines **Primar- und Bezirksschulhauses mit Turnhalle** (Bausumme ca. 2 Mill. Franken) einen

erfahrenen Bauführer

Verlangt wird: Erfahrung in der Bauführung von grösseren Objekten. Kenntnis des Kalkulationswesens. Gründliche technische und gute Materialkenntnisse. Einwandfreier und vertrauenswürdiger Charakter.

Stellenantritt 1. Februar 1950.

Bewerber haben sich schriftlich beim Präsidenten der Schulhausbaukommission der Einwohnergemeinde Breitenbach mit folgenden Ausweisen zu melden: kurzer Lebenslauf, lückenlose Zeugnisabschriften, Photo, Referenzen, Angabe des frühesten Eintrittstermines und der Gehaltsansprüche.

Schulhausbaukommission Breitenbach.

Gesucht für baldigen Eintritt

Fach-Ingenieur als Konstrukteur

in Spezialwerk für hüttentechn. Elektro-Ofenbau. Arbeitsgebiete: Elektro-Oefen für Stahl, Eisen und deren Legierungen wie Ferrosilizium, Ferromangan etc., Bunt- und Leichtmetalle. Kenntnisse des Nieder- und Hochfrequenzgebietes erwünscht. Selbständige Position. Gut bezahlte Dauerstellung.

Nur erfahrene Praktiker wollen sich unter Einreichung eines geschlossenen Lebenslaufes und Angabe der Gehaltsansprüche melden unter Chiffre Z L 8746 Mosse-Annoncen AG., Zürich 23.

Tüchtiger, gut ausgewiesener

Bauführer gesucht

für Postneubau in Grenchen. Eintritt sofort. Dauer gegen zwei Jahre. Offerten mit Referenzen, Gehaltsansprüchen etc. an Architekturbureau Straumann & Blaser, Grenchen.

Dessinateur-Architecte

très qualifié pour l'élaboration de projets de concours est demandé de suite, pour 3 mois, par bureau de Lausanne. Offre avec références, prétentions sous chiffre P X 40695 L, à Publicitas, Lausanne.

Bauführer-Bauzeichner

zuverlässiger und erfahrener Praktiker im Hochbau, absolut selbständig in Bauführung, mit allen in einem Architekturbüro vorkommenden Arbeiten vertraut, sucht Dauerstellung per 1. Jan. 1950. Platz Zürich bevorzugt. — Offerten unter Chiffre Z K 2590 an Mosse-Annoncen AG., Zürich 23.

Gut ausgewiesener

Architekt

mit langjähriger Erfahrung, in selbständiger Position, sucht neues, selbständiges Arbeitsfeld. Bevorzugt Mitarbeiterstellung auf Architekturbüro oder Büro-Uebernahme. Offerten erbeten unter Chiffre OFA 5503 K an Orell Füssl-Annancen, Bern.

Junger, diplomierter Hochbautechniker

selbständig, mit Wettbewerbserfolg, sucht Stelle auf Arch.-Büro in der Ostschweiz auf 1. Jan. 1950. Offerten unter Chiffre Z F 2587 an Mosse-Annoncen AG., Zürich 23.

Kleinmechanische Werkstätte

W. BUSER ZÜRICH-ALTSTETTEN

KARSTLERNSTRASSE 5

sucht Verbindung mit Ingenieur, Unternehmer, Fabrikant usw. zwecks Uebernahme von Einzel- und Serienarbeiten.

Zementwarenfabrik übernimmt für die Ostschweiz die Fabrikation und event. den Vertrieb

von armierten und unarmierten Zementwaren. Korrekter und angenehmer Geschäftsverkehr zugesichert. Interessenten wollen sich melden unter Chiffre Z V 8717 an Mosse-Annoncen AG., Zürich 23.

Zu verkaufen

komplettes, in bestem Zustand befindliches

Barackenlager mit Kantine

bestehend aus zwei Baracken von je ca. 7 x 20 m und einer solchen von ca. 7 x 13 m, verbunden durch einen Zwischentrakt. Reichhaltiges, zweckmässiges Inventar, einschliesslich 52 Eisenbetten mit Bettzeug, Eisschrank, Kücheneinrichtung, Waschanlage, Toiletten mit 2 Duschen, Tischen, Bänken für den Ess- und Wohnraum und v. a. m. Standort Zürich.

Zuschriften von ernsthaften Kaufinteressenten erbeten an Chiffre ZR 8670 an Mosse-Annoncen AG., Zürich 23.

ZU VERKAUFEN

zwei gotische Altarflügel

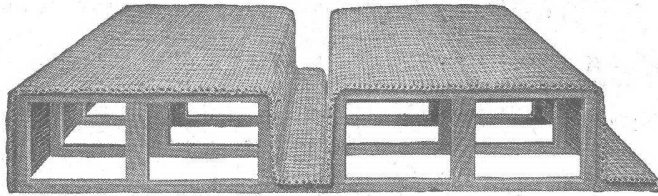
mit vier Relieffiguren unter Masswerk auf Golddamast. — Offerten unter Chiffre R 8970 an Publicitas AG., Solothurn.



**Glasdächer
Oberlichter**

WALLISEN (Zch.)
Tel. (051) 93 2114

SIEGFRIED
Keller
CO



„ROBUR“

die stärkste Schilfrohrzelle für Betondecken

VEREINIGTE SCHILFWEBEREIEN E. G.

Stampfenbachplatz 1 ZÜRICH 6 Telephon 28 43 63

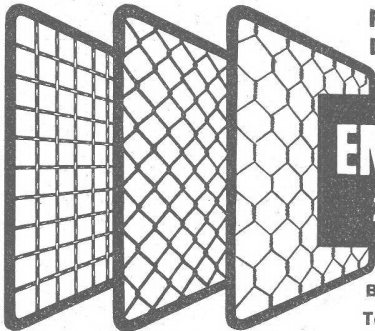
KLINKER AG. VERBLENDSTEINFABRIK LAUSEN

geflammt und uni für Böden, Cheminées, Fassaden

Telefon (061) 72404

Feuerfestes Material - Glasierte Verblender und Baukeramik - Steinzeug für Kanalisation - Säurefeste Steine und Platten

Ständige Ausstellung unserer Erzeugnisse in der SCHWEIZER BAUZENTRALE ZÜRICH, TALSTR. 9, BÖRSENBLOCK (Eintritt frei)



Fabrik für alle Drahtgeflechte

EMIL HITZ
ZÜRICH 4

Birmensdorferstr. 55
Tel. 23 65 42

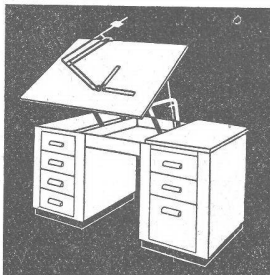
Spezialität: Drahtgewebe in allen Metallen

Zweigbetrieb Basel: Ob. Rebgasse 40, Tel. 4 58 92



Funktionsprinzip und Ausführung der GEBERT-Spülapparate sind vorbildlich und unübertroffen

Gebert · Cie. Rapperswil bei Zürich

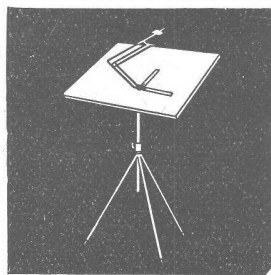


HOVEKO-Zeichenpulte
Reissbretter, horizontal und vertikal verstellbar, 4 Typen à je 2 Grössen

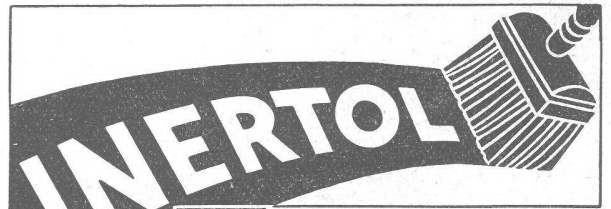
Verkauf durch Fachgeschäfte

REPPISCH-WERK AG., DIETIKON-ZÜRICH

Tel. 91 81 03



REX-Zeichenständer mit Reissbrettern - Perfekt-Kleinzeichenmaschinen für Reissbretter 50x65 und 75x105



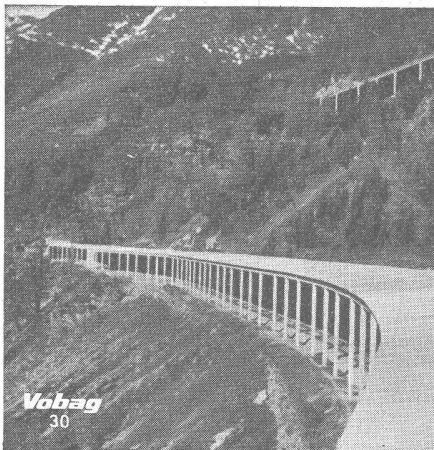
Gegen Feuchtigkeit und Wasser

Inertolwerke

Fabrikation chemischer Spezialitäten für den Bautenschutz

Wallisellen-Zürich

Tel. (051) 93 21 14 Paris Milan



Vobag
30

Vobag AG. für vorgespannten Beton

Zürich Telephon (051) 28 64 74

SPZIALFIRMA FÜR DIE LIEFERUNG VON BAUELEMENTEN AUS VORSPANNBETON UND EISENBETON

Schneegalerie aus Fertigelementen



KREFFT

FABRIKATIONSPROGRAMM

Herde und Öfen
für Kohlen- und Holzfeuerung

Dauerbrandherde
Spezialkonstruktion mit größter Brennstoffersparnis

Gasherde und Gas-Kohle komb. Herde
(mit SIG-Prüfzeichen)

Elektroherde und Elektro-Kohle komb. Herde

Heizungsherde
für Kochzwecke und gleichzeitige Raumbeheizung sowie Warmwasserbereitung

Großkochanlagen
für sämtliche Beheizungsarten

Elektro-Kühlschränke
130 - 200 - 440 - 1170 l Inhalt
Aggregate für Kühlräume

Auf Grund einer mehr als 100-jährigen Erfahrung in der Heiz- und Kochgeräte-Fabrikation genießen KREFFT-Apparate Weltruf!

ein Begriff

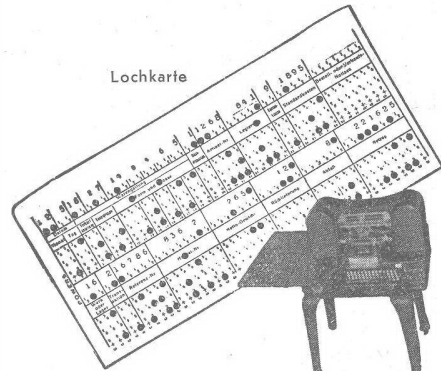
Verlangen Sie bitte Offerte bzw. Vertreterbesuch
Generalvertretung für die Schweiz:

A.G. **FERROTECHNIK** S.A.

14. GELLERTSTRASSE
BASEL
TELEFON NR. 559 37

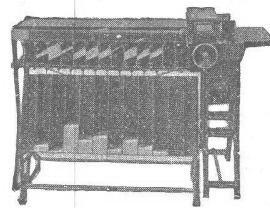
POWERS

**Lochkartenverfahren
im industriellen Rechnungswesen**

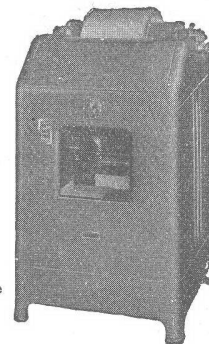


Lochkarte

Lochmaschine



Sortiermaschine



Tabelliermaschine

Unsere Beratung und Mitarbeit umfasst das gesamte Gebiet des Rechnungswesens: Betriebsuntersuchung, Arbeitsvorbereitung, Terminwesen, Lohn- und Materialwesen, Betriebsabrechnung, Kalkulation, Betriebsstatistik.

POWERS - Lochkartenmaschinen
können auch gekauft werden.

KARDEX & POWERS AG

Zürich

Bleicherweg 1 / Telefon (051) 25 66 72

SULZER HAUPTERZEUGNISSE

Dieselmotoren und Gasturbinen für alle Zwecke

**Dampferzeuger-, Elektrokessel- und
Dampfspeicher-Anlagen**

Gegendruck-Dampfturbinen

Hochdruck-Kompressoren

Zentrifugalpumpen, Axialpumpen

Ventilatoren und Kleingebläse

Axial- und Radial-Kompressoren

Kälteanlagen, Schnellgefrieranlagen

Apparate, Behälter und Druckleitungen

Dampf-Armaturen und -Rohrleitungen

**Wärme- und Lüftungstechnische Anlagen
Zentralheizungen**

Wärmepumpenanlagen

Koks-Trockenkühlanlagen

Giesserei-Erzeugnisse
(Grauguss, Stahlguss, Präzisionsguss, Metallguss)

GEBRÜDER SULZER, AKTIENGESELLSCHAFT, WINTERTHUR