

Zeitschrift: Schweizerische Bauzeitung
Herausgeber: Verlags-AG der akademischen technischen Vereine
Band: 67 (1949)
Heft: 50

Werbung

Nutzungsbedingungen

Die ETH-Bibliothek ist die Anbieterin der digitalisierten Zeitschriften auf E-Periodica. Sie besitzt keine Urheberrechte an den Zeitschriften und ist nicht verantwortlich für deren Inhalte. Die Rechte liegen in der Regel bei den Herausgebern beziehungsweise den externen Rechteinhabern. Das Veröffentlichen von Bildern in Print- und Online-Publikationen sowie auf Social Media-Kanälen oder Webseiten ist nur mit vorheriger Genehmigung der Rechteinhaber erlaubt. [Mehr erfahren](#)

Conditions d'utilisation

L'ETH Library est le fournisseur des revues numérisées. Elle ne détient aucun droit d'auteur sur les revues et n'est pas responsable de leur contenu. En règle générale, les droits sont détenus par les éditeurs ou les détenteurs de droits externes. La reproduction d'images dans des publications imprimées ou en ligne ainsi que sur des canaux de médias sociaux ou des sites web n'est autorisée qu'avec l'accord préalable des détenteurs des droits. [En savoir plus](#)

Terms of use

The ETH Library is the provider of the digitised journals. It does not own any copyrights to the journals and is not responsible for their content. The rights usually lie with the publishers or the external rights holders. Publishing images in print and online publications, as well as on social media channels or websites, is only permitted with the prior consent of the rights holders. [Find out more](#)

Download PDF: 09.01.2026

ETH-Bibliothek Zürich, E-Periodica, <https://www.e-periodica.ch>

MÜLLER
GLAS - UND



QUENDOZ + CIE
SPIEGELMANUFAKTUR
ZÜRICH

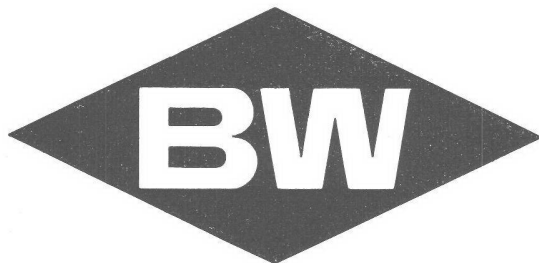
Spezial-Abteilung:

Glasbeton-Oberlichter begeh- und befahrbar
höchste Lichtdurchlässigkeit

Fenster und Wände aus Glasbausteinen

Wetterbeständig — hervorragende Isolation — feuerhemmend

Hardturmstrasse 131
Telephon (051) 25 17 30



Holzmosaik-Parkett

der gediegene Bodenbelag
für die moderne Raumgestaltung

Auskunft und Prospekt durch

BAUWERK AG. ST. MARGRÉTHEN TEL. (071) 73733

Eck-Schutzleisten

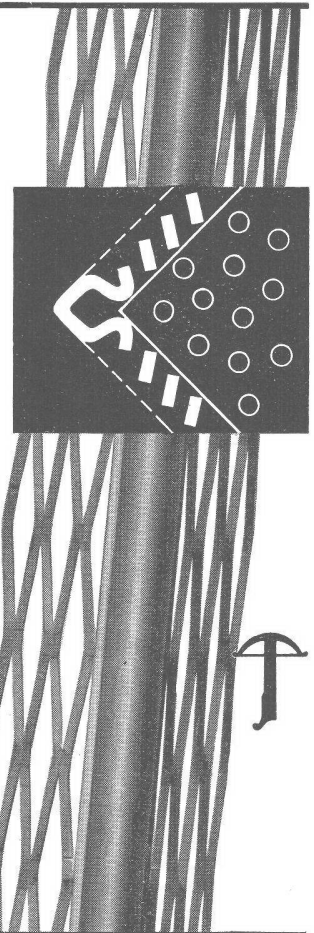
Die Eck-Schutzleiste verhindert Kanten-Beschädigungen, sie schmiegt sich eng an das Mauerwerk an und verbindet sich ausgezeichnet mit dem Mörtel. Eck-Schutzleisten verzinkt sind lieferbar in den Längen 1,50 m, 1,80 m und 2 m.

Wir fabrizieren ferner: Bau- und Kistenbeschläge, Eisenwaren aller Art, Stanz- u. Pressartikel, Ventilationsklappen und Gitter.



Hess & Cie.

**Drahtzieherei, Metallwaren- und
Nagelfabrik · Pilgersteg, Rüti Zch.**
Tel. (055) 235 22



Verkauf nur durch Wiederverkäufer

KRIENS
Bell

Krane - Seilbahnen
Rangieranlagen

KRIENS
Bell

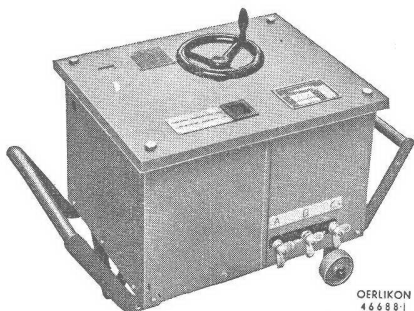
AG. DER MASCHINENFABRIK VON THEODOR BELL & Co., KRIENS-LUZERN

Wollen Sie die Leistungsfähigkeit Ihres Betriebes erhöhen? - Dann verwenden Sie

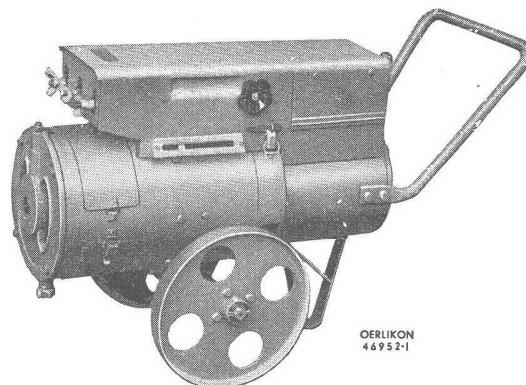
OERLIKON

«Stabilarc»

Schweisstransformatoren und Schweissgruppen



Schweisstransformatoren für 180 und 300 A



Schweissgruppen für max. 240 A oder 350 A

Verlangen Sie kostenlos die ausführliche Druckschrift Nr. 1405 über Elektroschweissung

MASCHINENFABRIK OERLIKON, ZÜRICH - TEL. (051) 46 85 30

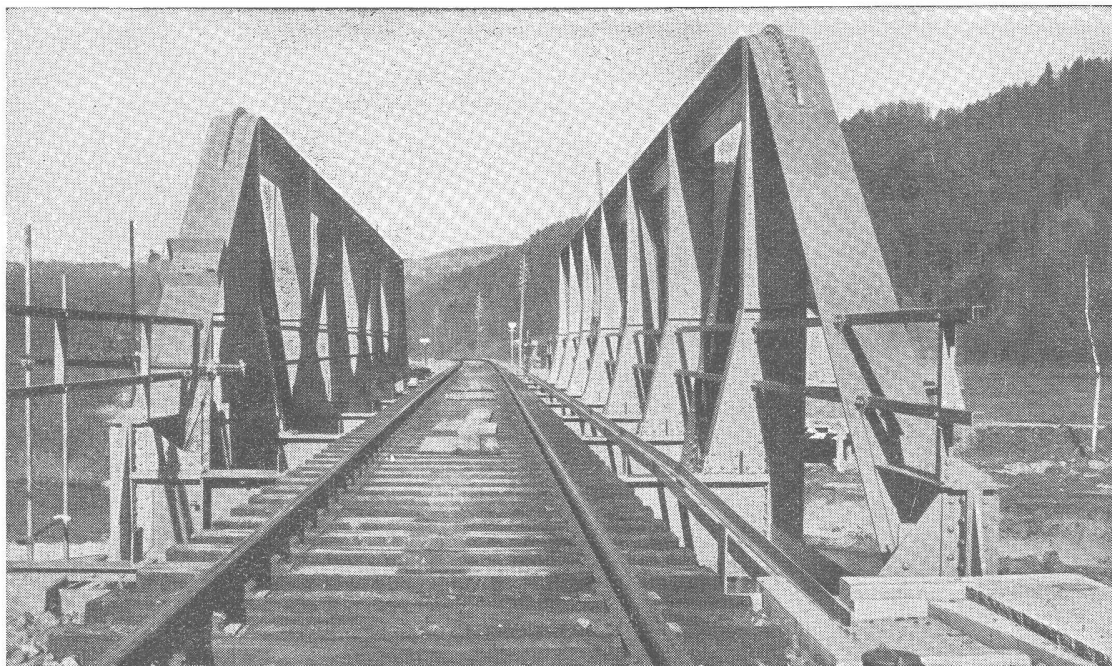
Bureaux in Zürich, Bern und Lausanne

HANS HÜBSCHER, SCHAFFHAUSEN

MASCHINEN- UND STAHLBAU

EBNATSTRASSE 131

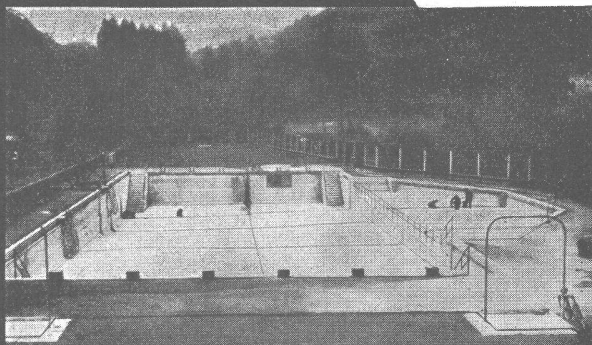
TELEPHON 5 35 19



Tössbrücke Wila

PALTOX

bewährte wasserdichte Isoliermasse von dauernder Klebekraft und Elastizität, kalt verwendbar, für Dilatationsfugen, Anschlüsse usw.



Schwimmbad Frauenfeld

Meynadier & Cie. AG. Zürich
Vulkanstraße 110 Telefon 25 52 57
Bern, Murtenstraße 36 Tel. 2 90 51

MEYNADIER

Jetzt ab
Lager
lieferbar

CMC

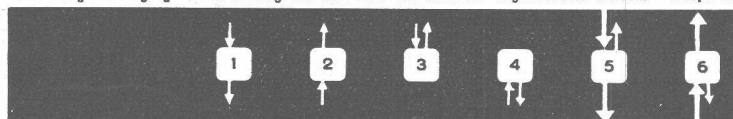
MOTOR-SCHUTZSCHALTER

0,1-15 Amp. 500 Volt

zeichnet sich aus durch - einfache Montage - kleine Abmessungen - Verwendung ohne besondere Vorsicherungen.

Der Schaltereinsatz wird zum Anschliessen der Drähte aus dem Gehäuse herausgenommen. Drähte mit Querschnitten bis 10 mm² können leicht und mit geringstem Zeitaufwand angeschlossen werden. Die Klemmschrauben sind federnd. Die Vorsicherung kann, für sämtliche Einstellbereiche der Ueberstromauslöser, eine Nennstromstärke bis zu 40 resp. 25 Amp. aufweisen, so dass die für die Absicherung der Zuleitung vorhandene Querschnitts-Sicherung normalerweise genügt.

Zuleitung und Abgang können beliebig von oben oder von unten her angeschlossen werden. - Beispiele:



CARL MAIER & CIE. SCHAFFHAUSEN

Fabrik elektrischer Apparate und Schaltanlagen

Telefon (053) 5 38 13

STS

Schweizer. Technische Stellenvermittlung
Service Technique Suisse de placement
Servizio Tecnico Svizzero di collocamento
Swiss Technical Service of employment

ZÜRICH, Beethovenstr. 1, Tel.: 23 54 26. Telegr.: STSINGENIEUR
 ZÜRICH. - Für Arbeitgeber kostenlos, Für Stellensuchende Einschreib-
 gebühr 3 Fr. für 3 Monate. Bewerber wollen Anmeldebogen verlangen.
 - Auskunft über offene Stellen und Weiterleitung von Offerten
 erfolgt nur gegenüber Eingeschriebenen.

INDUSTRIE-ABTEILUNG

- 499 Dipl. Elektrotechniker, für Versuchslokal, Ostschweiz. S. 17. Sept.
 515 Maschineningenieur oder -techniker. Ostschweiz. S. 17. Sept.
 517 Elektroingenieur oder -techniker. Ostschweiz. S. 17. Sept.
 641 Sanitärtechniker, mit Kenntnissen der Heizungsbranche für Pro-
 jekt und Ausführung. Eintritt anfangs 1950. Zürich.
 634 Konstrukteur (Hochschule oder Technikum), für Entwicklungs-
 und Konstruktionsarbeiten auf dem Gebiete: Antrieb und Steue-
 rung von Tonaufzeichnungs- und -Wiedergabe-Geräten. Franzö-
 sisch Bedingung. 25 bis 30 Jahre. Westschweiz.
 645 Elektrotechniker event. Elektriker, mit Meisterprüfung, als Stell-
 vertreter des Fabrikationsleiters. Kenntnisse der Lichttechnik er-
 wünscht. Baldigst. Ostschweiz.
 647 Elektroingenieur oder -techniker, für Konstruktion und Berech-
 nungen von Elektromotoren und Transformatoren, evtl. Prüf-
 feldtätigkeit. Baldigst. Ostschweiz.
 649 Fachmann der Keramik- u. Porzellanindustrie, für Leitung einer
 Porzellan- und Keramikfabrik. Brasilien.

- 651 Maschineningenieur oder -techniker (Französisch, Englisch), mit
 Erfahrungen in Propaganda, als Chef der Verkaufs- und Export-
 abteilung. 34 bis 45 Jahre. Zürich.
 653 Maschineningenieur oder -techniker (Französisch und möglichst
 Englisch), für Reklame- und Propagandabüro. 30 bis 40 Jahre.
 Zürich
 655 Verkaufsingenieur, mit Kenntnissen der Metallbearbeitung, spez.
 Dreherei, der bereits Kundschaft der deutschen Schweiz besucht,
 für Mitnahme eines Artikels für Drehbankausrüstungen, auf Pro-
 visionsbasis. Westschweiz.

BAU-ABTEILUNG

- 1156 Bautechniker, mit Praxis in Fabrikation von Zementwaren (Röh-
 ren, Deckenbalken, Kaminsteine, Zementsteine, Treppenstufen,
 Fenstereinfassungen etc.), für Leitung einer Zementwarenfabrik.
 Französisch Bedingung. Frankreich.
 1160 Hochbautechniker, mit Praxis, für Werk- und Detailpläne etc.
 Eintritt Jan. 1950 event. früher. Zürich.
 1164 Dipl. Bauingenieur (ETH oder EPUL), Statiker und Konstruk-
 teur, für Eisenbetonbau. Französisch notwendig. Elsaß.
 1166 Eisenbetontechniker, event. Tiefbautechniker, mit Kenntnissen
 im Eisenbetonbau, für Herstellung von Schalungs- und Armie-
 rungsplänen, sowie Aufstellung von Eisenlisten. Nordostschweiz.
 1170 Hochbauführer, für Leitung eines Industriebaues. Baustelle Nähe
 Zürich.
 1174 Dipl. Bauingenieur, für statische Berechnungen und Konstrukti-
 onen im Stahlhochbau. Nordwestschweiz.
 1176 Hochbautechniker, mit Praxis, für Werk- und Detailpläne, Büro-
 tätigkeit und event. Bauplatz. Eintritt 15. 12. 49. Zürich.



Wallerdichte Beläge

Spezial-Unternehmen:

Frick-Glass, Zürich-Altstetten

Gesucht tüchtiger

Bauingenieur

versiert in Offertberechnung und Bauführung
 von mittleren und grösseren Bauarbeiten.

Offerten sind zu richten an:

AG. Heinr. Hatt-Haller, Bäregasse 25,
 Zürich 1.

Junger Bauingenieur

vor Abschluss des Diploms ETH, sucht Stelle in
 Ingenieur-Bureau oder grössere Bauunterneh-
 mung. Eintritt anfangs 1950.

Offerten unter Chiffre Z K 2480 an Mosse-An-
 noncen AG., Zürich 23.

18jähr. Jüngling (Maurerlehre abgeschl.) sucht

Volontärstelle

auf Arch.-Bureau. Gelegenh. z. Besuch d. Ge-
 werbeschule (keine Lohnanspr.). Off. u. Chiffre
 ZS 2503 an Mosse-Annoncen AG., Zürich 23.

Seit über 60 Jahren

steht die „Schweizerische Bauzeitung“
 als führendes technisch-wissenschaft-
 liches Fachblatt im Dienste der Bau-
 und Maschinenbranche unseres Landes.

Zu verkaufen

komplettes, in bestem Zustand befindliches

Barackenlager mit Kantine

bestehend aus zwei Baracken von je ca. 7 x 20
 m und einer solchen von ca. 7 x 13 m, verbun-
 den durch einen Zwischentrakt. Reichhalti-
 ges, zweckmässiges Inventar, einschliesslich
 52 Eisenbetten mit Bettzeug, Eisschrank,
 Kücheneinrichtung, Waschanlage, Toiletten
 mit 2 Duschen, Tischen, Bänken für den Ess-
 und Wohnraum und v. a. m. Standort Zürich.

Zuschriften von ernsthaften Kaufinteressen-
 ten erbeten an Chiffre ZR 8670 an Mosse-
 Annoncen AG., Zürich 23.

Dipl. Bautechniker-Bauführer

in ungekündigter Stellung, initiativer, flotter Zeichner, mit allen Bauarbeiten vertraut (spez. Holzbau), Deutsch, Italienisch, gute Kenntnisse Französisch, sucht interessante, selbständige Position in gutes Architekturbüro oder Baubüro anderer Industrien (event. Dauerstellung).

Offerten unter Chiffre Z O 8693 an Mosse-Annoncen AG., Zürich 23.

Auf Ingenieurbureau in Zürich für interessante Eisenbeton- und Tiefbauarbeiten

guter Statiker

gesucht als Bureauchef. Offerten mit Gehaltsansprüchen unter Chiffre Z C 8702 an Mosse-Annoncen AG., Zürich 23.

Zu kaufen gesucht

Hand-Zementrohrmodelle

10, 15, 20, 30 cm. — Offerten unter Chiffre Z F 8701 an Mosse-Annoncen AG., Zürich 23.



Ausführung sämtlicher
Isolierungen gegen
Kälte, Wärme, Schall
und Erschütterungen

ISOLAG AG FÜR ISOLIERUNGEN
ZÜRICH 2 / ALBISSTRASSE 8 TEL. (051) 45 25 15

Anzeigenschluss

Um den rechtzeitigen Postversand der «Schweizer. Bauzeitung» zu gewährleisten, ist es notwendig, den Anzeigenschluss

für Geschäftsempfehlungs-Anzeigen
auf den Freitag der Vorwoche,

für Gelegenheits-Anzeigen

(Stellenangebote und -gesuche, Occasionsverkäufe, Ausschreibungen etc.)

auf Dienstag 11 Uhr der Erscheinungswoche
anzusetzen. Mosse-Annoncen AG.

Günstige Gelegenheit!

Einige tausend Kubikmeter

Schlämmsand

zu sehr vorteilhaften Bedingungen zu verkaufen.

Auto- oder Eisenbahnwagen verladen.

Offerten und Muster durch:

KIESSANDWERK AG. LITTAU/LU

Tel. (041) 28393

Gummi- Knie- und Stiefel Hüft-

erstklassige Importqualität, mit extra starkem Gleitschutzprofil, saubere Konfektion

GUMMIHAUS TROXLER, ZÜRICH

Seidengasse 13

Telephon 25 77 68



Gelochte und
gepresste Bleche

**H. HEER & CO.,
OLTEN**
Tel. 54029



MÖRTEL-SPRITZVERFAHREN

Besondere Vorteile:
Staubfreies Arbeiten - Kein Rosten des Materials
Höhere Leistung - Lässt Körnungen bis 12 mm zu
Zwangsläufige mech. Förderung - Minimaler Rückprall
Wir führen jeden Mörtelbelag als Unternehmer oder
im Unterakkord durch / Referenzen zur Verfügung

SPRITZBAU A.G. ZÜRICH WAAGGASSE 7 PARADEPLATZ



OMS-Kläranlagen
Transportable Haus-Kläranlagen

H. MÜHLEDER & Co. ZÜRICH 2

ALBISSTRASSE 26

TELEPHON 45 16 47

Im Laufe des Monats Februar 1950 erscheint im Verlag der Vereinigung kantonal-schweizerischer Feuerversicherungs-Anstalten das

Technische Handbuch des Hausbrandes

welches im Auftrage der Herausgeberin von Herrn

Ing. W. Häusler
Institut für Wärmewirtschaft,
Zürich

ausgearbeitet worden ist. Das Handbuch richtet sich an alle am Bau und Unterhalt von Feuerungsanlagen interessierten Stellen und stellt ein Nachschlagewerk dar, das über alle theoretischen und praktischen Fragen des Hausbrandes Auskunft gibt.

In dem ca. **395 Textseiten** zählenden Leinenband befinden sich **284 Abbildungen, 98 Tabellen**, sowie ein Anhang mathematischer und physikalischer Zahlentafeln.

Der Preis pro Leinenband beträgt:
während der Subskriptionsfrist (bis 5. 1. 1950) . Fr. 12.50
ab dem 5. Januar 1950 Fr. 15.—

Bei gleichzeitiger Bestellung von 25 und mehr Exemplaren wird ein Mengenrabatt von 10% gewährt.

Zu beziehen bei:

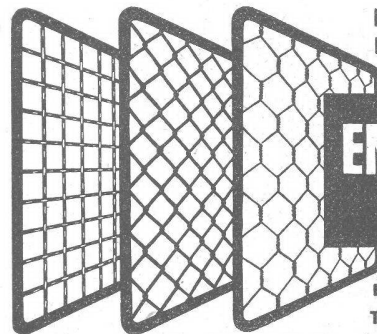
Vereinigung kantonal-schweizerischer
Feuerversicherungs-Anstalten
Bundesgasse 20, Bern

KIESKLEBEDÄCHER

ASPHALT-ARBEITEN

seit 50 Jahren

FAVRE & CIE AG. ZÜRICH



Fabrik für alle
Drahtgeflechte

EMIL HITZ
ZÜRICH 4

Birmensdorferstr. 55
Tel. 23 65 42

Spezialität: Drahtgewebe in allen Metallen

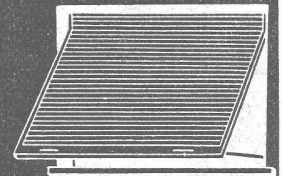
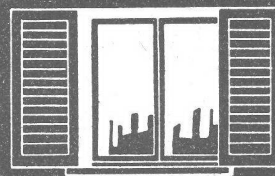
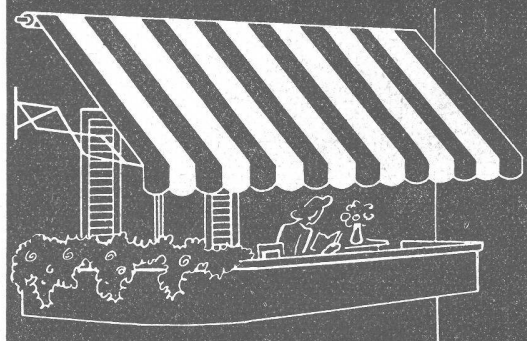
Zweigbetrieb Basel: Ob. Rebgrasse 40, Tel. 4 58 92



*Schindler-
Aufzüge*

... überall!

AUFZÜGE- UND ELEKTROMOTORENFABRIK
SCHINDLER & CIE. AG., LUZERN



HARTMANN & CO. A.G. BIEL

FILIALEN

IN

BERN

ZÜRICH

LAUSANNE



Nº 5

Krefft

Herde und Öfen für Kohlen- und Holzfeuerung

Dauerbrandherde in Spezialkonstruktion mit grösster Brennstoffersparnis

Gasherde- und komb. Gas-Kohleherde (mit SIG-Prüfzeichen)

Elektroherde und komb. Elf-Kohleherde, auch in Sonderausführung für Landwirtschaft

Heizungsherde, auch in Kombination mit Elf- und Gasherden, zu Kochzwecken und gleichzeitiger Raumheizung und Warmwasserbereitung (40, 80 und 150 Ltr.-Boiler)

Kühlschränke: 130, 220, 440 und 1170 Ltr. Inhalt; Aggregate für Kühlräume.

Günstige Preise bei höchster Qualität. Ueber 100jährige Erfahrung im Bau von Heiz- und Kochgeräten, aussergewöhnliche Vielseitigkeit der Ausführungen ermöglichen Befriedigung der verschiedenartigsten Bedarfswünsche.

Anfragen sind zu richten an:

Generalvertretung Ferrotechnik AG., Basel, Gellertstrasse 14



Warum eine Umwälzpumpe?

Die **Booster-Umwälzpumpe** beseitigt das langsame, unsichere Heizen mit der veralteten Schwerkraft-Warmwasser-Heizung, steigert bei überdimensionierten Anlagen die Leistungen bis zu 25 %, sichert bei grossen Anlagen die volle Heizkraft der entferntesten Heizkörper, ermöglicht die Beheizung tiefer als der Heizkessel liegender Räume, und was wohl das Wichtigste ist: sie hilft Ihnen wesentlich Brennstoff sparen!

Die **Booster-Umwälzpumpe** ist das Herz einer modernen Heizanlage mit zwangsläufiger Warmwasser-Zirkulation.

Die **Booster-Umwälzpumpe** hat einen absolut geräuschlosen Gang, patentierte Dichtung (keine Stopfbüchse) und daher keinen Wasserverlust.

GENERAL ELECTRIC

NOVELECTRIC AG. ZÜRICH
Claridenstrasse 25 Telephone (051) 23 97 66

Druckhöhe bis 3 m, sehr gedrängte Bauart. Lieferbar in 6 Dimensionen.

Verlangen Sie eine unverbindliche und kostenlose Beratung durch unsere Spezialisten.



INERTOL

Gegen Feuchtigkeit und Wasser

INERTOLWERKE
FABRIKATION CHEMISCHER PRODUKTE FÜR DEN BAUTENSCHUTZ
SIEGFRIED **keller** co.
WALLISELLEN-ZÜRICH
Tel. (051) 93 21 14 Paris Mailand



Holz-Pflaster

(E-K-imprägniert, unter Vakuum und Druck ofengetrocknet)

Der ideale Bodenbelag

für Werkstätten, Maschinensäle, Garagen, Turn- und Markthallen

Gesund, warm, schalldämpfend, isolierend und dank der E-K-Imprägnierung hell, geruchlos, feuerhemmend und unverwundlich durch Fäulnis



HOLZKONSERVIERUNG A.G. ZOFINGEN

Tel. (062) 8 10 46 / 8 10 71

PHILIPS AG. ZÜRICH, Manessestrasse 192.
Telefon (051) 25 86 10



Künstliche Beleuchtung in einem Konstruktionsbureau

Der Konstrukteur verlangt, um seine Arbeiten einwandfrei und ohne Ermüdung ausführen zu können, dass die künstliche Beleuchtung ausser einer ausreichenden Beleuchtungsstärke auch eine gute Gleichmässigkeit, eine gewisse, dosierte, aber keinesfalls störende Schattigkeit und vor allem keine Blendung (weder direkte noch Reflex-Blendung) aufweist. Es gibt verschiedene Möglichkeiten, durch zweckmässige Anordnung der Beleuchtungsanlage diesen Anforderungen zu entsprechen. Eine ausgezeichnete, in allen Teilen befriedigende Lösung wurde durch unser lichttechnisches Bureau gefunden, indem — wie die Abbildung zeigt — dreiflämmige mit Fluoreszenzlampen TL 40 W/33 a (weiss) bestückte Einbauleuchten (1400/III) in die Decke eingefügt wurden. Ausser den lichttechnischen Vorteilen kann die Anlage auch in ästhetischer Hinsicht durchwegs befriedigen. Die mittlere Beleuchtungsstärke beträgt mehr als 400 Lux.

PHILIPS liefert:

alle Fluoreszenz-Lampen TL 20, 25, 40, 65 Watt in den Farben weiss, Tageslicht, warm-weiss und Warmton, alle Vorschaltgeräte induktiv, kompensiert und kapazitiv. (Duo-Schaltung), Lampenfassungen, Starter, Starterfassungen usw. Eine grosse Auswahl der verschiedensten Leuchten für jeden Zweck, auf Wunsch auch Sonderanfertigungen.

GUTSCHEIN

für eine Beleuchtungs-Spezialbroschüre Philips

Name:

Adresse:

Datum:

Bitte ausschneiden und an die Philips AG Zürich senden