

Zeitschrift: Schweizerische Bauzeitung
Herausgeber: Verlags-AG der akademischen technischen Vereine
Band: 67 (1949)
Heft: 49

Werbung

Nutzungsbedingungen

Die ETH-Bibliothek ist die Anbieterin der digitalisierten Zeitschriften auf E-Periodica. Sie besitzt keine Urheberrechte an den Zeitschriften und ist nicht verantwortlich für deren Inhalte. Die Rechte liegen in der Regel bei den Herausgebern beziehungsweise den externen Rechteinhabern. Das Veröffentlichen von Bildern in Print- und Online-Publikationen sowie auf Social Media-Kanälen oder Webseiten ist nur mit vorheriger Genehmigung der Rechteinhaber erlaubt. [Mehr erfahren](#)

Conditions d'utilisation

L'ETH Library est le fournisseur des revues numérisées. Elle ne détient aucun droit d'auteur sur les revues et n'est pas responsable de leur contenu. En règle générale, les droits sont détenus par les éditeurs ou les détenteurs de droits externes. La reproduction d'images dans des publications imprimées ou en ligne ainsi que sur des canaux de médias sociaux ou des sites web n'est autorisée qu'avec l'accord préalable des détenteurs des droits. [En savoir plus](#)

Terms of use

The ETH Library is the provider of the digitised journals. It does not own any copyrights to the journals and is not responsible for their content. The rights usually lie with the publishers or the external rights holders. Publishing images in print and online publications, as well as on social media channels or websites, is only permitted with the prior consent of the rights holders. [Find out more](#)

Download PDF: 23.02.2026

ETH-Bibliothek Zürich, E-Periodica, <https://www.e-periodica.ch>

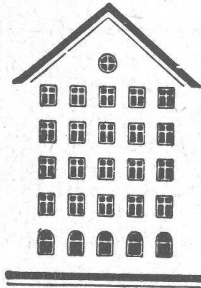
SCHWEIZERISCHE BAUZEITUNG

WOCHENSCHRIFT FÜR ARCHITEKTUR / INGENIEURWESEN / MASCHINENTECHNIK

REVUE POLYTECHNIQUE SUISSE

ORGAN DES S.I.A. SCHWEIZERISCHER INGENIEUR- UND ARCHITEKTEN-VEREIN
UND DER G.E.P. GESELLSCHAFT EHEMAL. STUDIERENDER DER EIDG. TECHN. HOCHSCHULE
GEGRÜNDET 1883 VON ING. A. WALDNER / HERAUSGEGEBEN VON ING. W. JEGHER

Fenster



Kiefer Zürich

HCH. LIER

Deckenheizungen System Crittall

Heisswasser-Heizungen

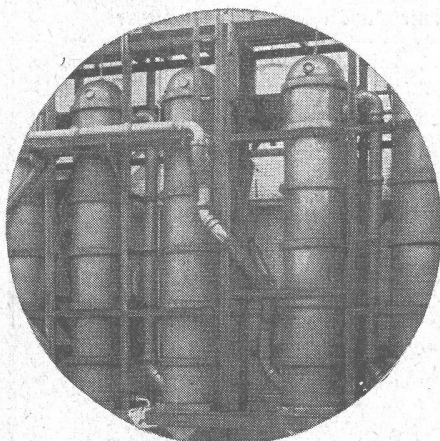
Umbau bestehender Dampfanlagen
in Heisswasser • Abwärmeanlagen

HEIZUNGS-INGENIEUR S.I.A. ZÜRICH 4 Badenerstr. 440 Tel. 23 92 05

AUFZÜGE

für Personen - Waren
Speisen - Akten
mit und ohne Feineinstellung

Gebauer
ZÜRICH
Birmensdorferstr. 273
Telephon 33 21 66



STEINZEUG EMBRACH

garantiert säurebeständig

Chemisches Steinzeug für stärkste
chemische Beanspruchung

Embrachit für rasche Wärmewechsel

Thermosil speziell wärmeleitend

Embrich für Elektro-Isolierkörper und
hohe mechanische Beanspruchung

Kanalisations-Steinzeug für Bau-
gewerbe und Landwirtschaft

Steinzeugfabrik Embrach AG.

für Kanalisation und chemische Industrie
Embrach (Kt. Zürich) Tel. (051) 96 23 21

Verlag

W. Jegher & A. Ostertag, Dianastrasse 5,
Zürich / Tel. 23 45 07 / Postcheck VIII 6110

Postadresse:

Schweiz, Bauzeitung, Postfach Zürich 39
Für den Buchhandel in Kommission bei
Rascher-Verlag, Limmatquai 50, Zürich

Bezugspreise

Einzelheft Fr. 1.50 — Abonnements:

12 Monate	6 Monate	3 Monate
Schweiz Ausland	Schweiz Ausland	Schweiz Ausland
60.— 66.—	30.— 33.—	15.— 16.50

Für Mitglieder des S. I. A., der G. E. P.
und des Schweiz. Technischen Verbandes,
sowie für Studierende der E. T. H. er-
mässigte Preis-Kategorien nach Tarif.

Anzeigen-Verwaltung

Mosse-Annoncen AG., Zürich, Limmat-
quai 94 / Tel. 32 68 17 / Postcheck VIII 1027

INHALT

Der Mensch als Glied der Gesell- schaft. Von A. O.	689
Zum Kampf um den Korrekationsplan für Grossbasel	691*
Bemerkungen dazu von H. Bernoulli	696
Voranschlag der SBB	697

NEKROLOGE

F. Meyer. D. Pometta. G. v. Schult- hess. E. Blanz	698*
---	------

MITTEILUNGEN

Schweizerischer Elektrizitätsmarkt	698
Amerikanische Absorptions - Kälte- maschine. Plattenbrücken. Mikro- film. Französische Staatsbahnen. Wasserströmung in Flüssen. Gunit- Bewässerungsrohr. Staumauerfugen. Asphalt auf Aushubböschungen. Westdeutsche Baustoffproduktion	699

LITERATUR

Taschenbuch für den Maschinenbau. Von H. Dubbel/A. O.	699
Neuerscheinungen	700

WETTBEWERBE

Schulhäuser Nessler/Krummenau	700
---	-----

VEREINE

S. I. A. Basel, Erklärung zum Kor- rekationsplan für Grossbasel	700
G. E. P. Amicale Parisienne	700

VORTRAGSKALENDER

Einladung zum Abonnement, Post- check-Formular	700
---	-----

GLASDÄCHER

in kittlosem System „KULLY“

GLASDACHWERKE OLTEN

A. KULLY, Dipl.-Ing., OLTEN

GEGRÜNDET 1854
TEL. 539 01 und 02

ACROW

ENGINEERS LIMITED LONDON

Stahl- & Aluminium-Rohrgerüste
Deckenstützen - Grabenspriessen
Deckenschalungs - Balken & Bleche
Betonmischer - Bauaufzüge

GENERALVERTRETUNG:

FÜR
KAUF UND MIETE

ABC

A. BANGERTER & CIE. A.G.

CEMENTWAREN & BAUSTEINWERKE

ABT. BAUWERKZEUGE / Lyss

TELEPHON:

032 / 84 123

Hülsen-Steinschraube «Abel»

zur Befestigung von Fenster-
rahmen, Türrahmen etc.

Anwendung: Schraube in die
eingemauerte Hülse stossen.
Nach zwei Umdrehungen mit
dem Schraubenzieher sitzen
Schraube und Rahmen un-
verrückbar fest. Enorme Zeit-
ersparnis.

Sogar bei schlecht versetzten
Rahmen kann die Schraube
schräg eingestossen werden.

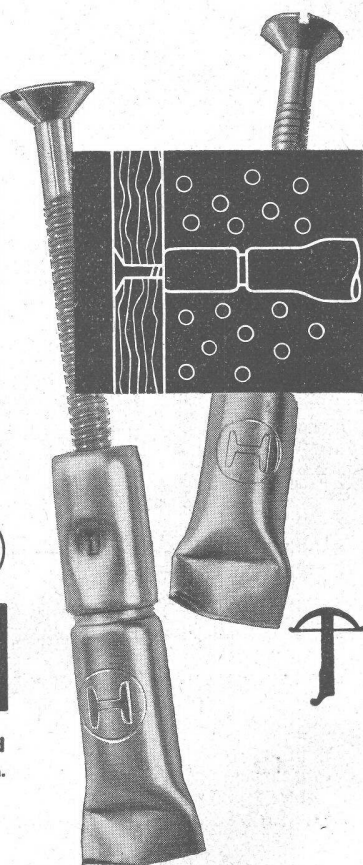
Ausführung: 60 mm Hülse mit
Schrauben von 55, 65 und
80 mm Länge



Hess & Cie.

Drahtzieherei, Metallwaren- und
Nagelfabrik - Pilgersteg, Rüti Zeh.

Tel. (055) 2 35 22



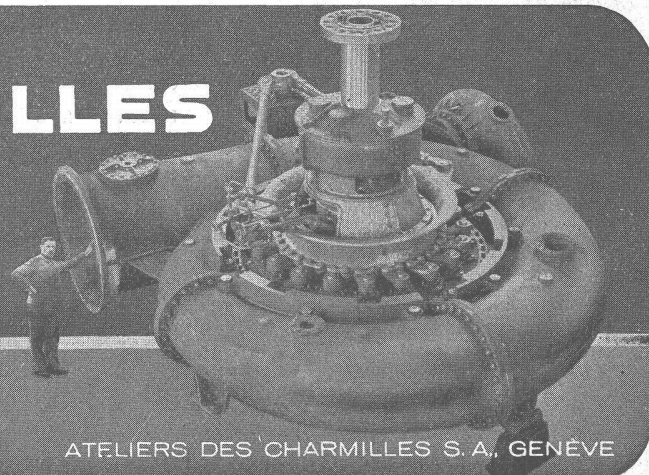
Verkauf nur durch Wiederverkäufer

CHARMILLES

TOUTE NOTRE ACTIVITÉ SCIENTIFIQUE
TOUTES NOS RECHERCHES
TOUTE NOTRE LONGUE EXPÉRIENCE

POUR UNE SEULE TURBO-MACHINE

LA
TURBINE HYDRAULIQUE

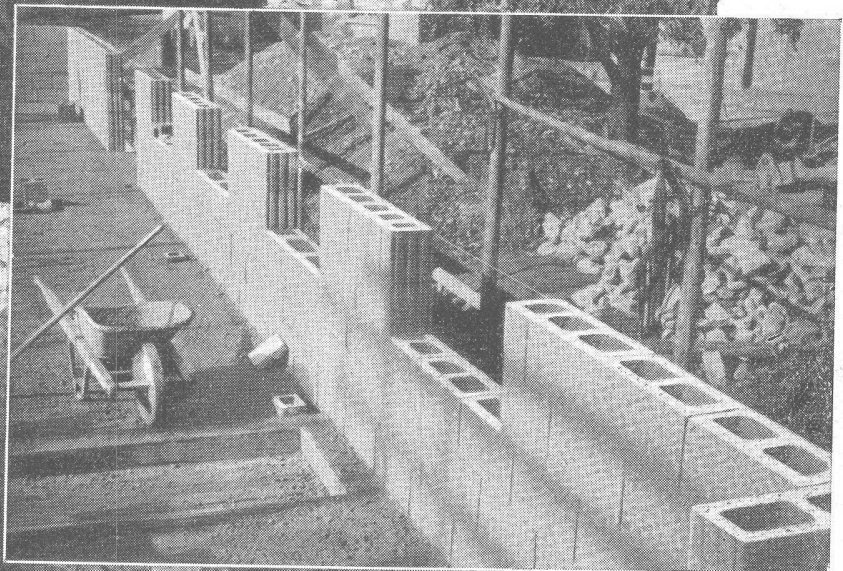


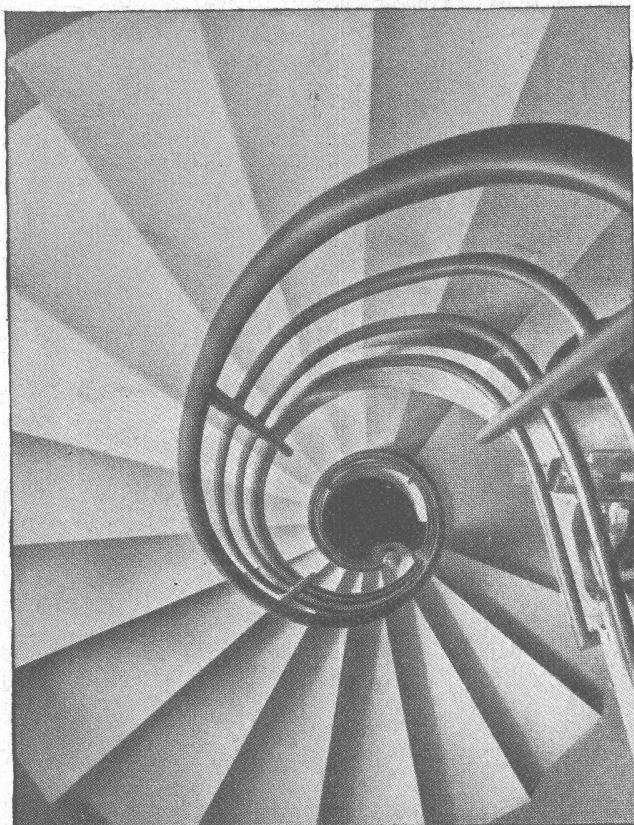
warm, trocken

und rasches Bauen
sind Hauptmerkmale des
Aussenmauerwerkes in
Durisol-Hohlkammersteinen

Durisol A.G. für Leichtbaustoffe
Dietikon Tel. 051 - 91 86 65

Durisol





Beton-Christen
W. Christen & Cie Zementwarenfabrik Basel Tel 2 88 80

Treppen

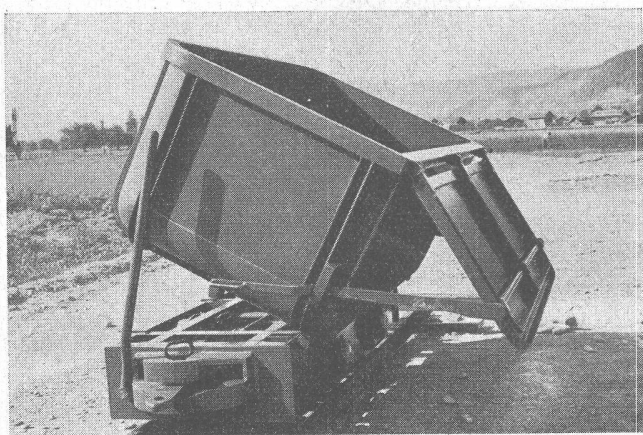


STAHL-FENSTER

Fenster für Fabrik- und Wohnungsbau
Einfach- und Doppelverglasung
Horizontal- u. Vertikal-Schiebefenster

GEBR. TUCHSCHMID
FRAUENFELD + ZÜRICH

GEBR. RUBI AG.
Fahrzeugbau THUN - GWATT
Telephon (033) 219 56



Stollenwagen neuester Konstruktion (1,5 - 3 m³ Inhalt)

Ausstell- u. Verschiebe-Einrichtungen für Stollen
(spez. Stollenlift, Schiebebühnen, Pressluftheber)

Elektr. u. Diesel-Stollentraktoren u. Feldlokomotiven

Tiefganganhänger für Bagger u. Strassenwalzen

Jederzeit technische Beratung

Fachgemässe Ausführung

SIEB- U. FESTSTOFFZERKLEINERUNGSMASCHINE

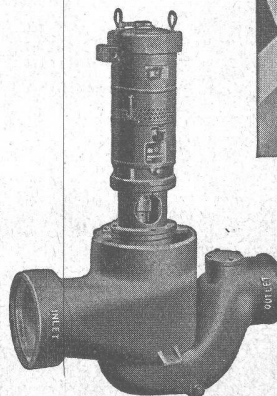
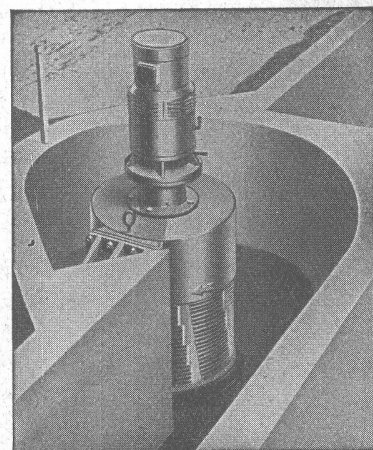
COMMINUTOR

MODERNE ABWASSERBEHANDLUNG

FÜR KLÄRANLAGEN
UND
PUMPSTATIONEN

*

ERSETZT RECHENANLAGEN
KEINE VERSTOPFUNG VON
PUMPEN UND LEITUNGEN
TYPEN FÜR JEDE LEISTUNG
GERINGER
KRAFTVERBRAUCH



VERTRIEB FÜR DIE SCHWEIZ:

PISTA S.A.
GENÈVE - JONCTION

TEL. 5 69 93 - 94

Norma DECKE

Einheitliche Ton-Untersicht.
Lastenverteilung durch Querrippen.
Gute Isolation. Leicht versetzbar,
weil geringe Einzelgewichte.
Absolut volumenbeständig.



ZÜRCHER ZIEGELEIEN ZÜRICH TALSTRASSE 83 TELEPHON (051) 238700



Omnifix

wird durch deren Vielseitigkeit in der Verwendung
und der Einstellmöglichkeiten zum unentbehrlichen
Werkzeug des Besitzers.
Verlangen Sie Spezialprospekte.

B.A.G. TURGI

B.A.G. - Leuchtkörper für besseres Licht

In allen Fachgeschäften und im Musterlager der B.A.G. Stampfenbachstrasse 15, Zürich

KB 2



**1 Schlüssel
schützt
Millionenwerte**

KABA das tausendfach bewährte Zylinder- Sicherheits-Schloß

- Vollkommene Schließtechnik
- Höchste Präzision
- Maximale Sicherheit
- Schnelle, bequeme Bedienung
- Einfache Montage

Einzel-Schließ- und Passe-Par- tout-Anlagen

KABA ist das technisch einwand-
freie Qualitätsprodukt der bekann-
ten Kassenschrank- und Schloß-
fabrik BAUER AG. und verdient Ihr
Vertrauen.

Erhältlich in allen guten Fachgeschäften
Verlangen Sie den illust. Prospekt durch:

BAUER AG.

Kassenschrankfabrik in Zürich 6
Schloßfabrik in Wetzikon / Zch.



Rostfreie Sternfensternägel

Mit der Keilmarke →



INCA

Haben sich seit Jahren bewährt

Weisen Sie Nachahmungen zurück!

Bezug nur durch Eisenhandlungen



Fabrikant:

INJECTA

Spritzgußwerke u. Apparatfabrik
Teufenthal bei Aarau Tel. 3 82 77

Feller

Adolf Feller AG. Horgen Fabrik elektrischer Apparate

Die neuen Unterputz-Kippschalter
Serien 71300 / 75300



Tiefbauunternehmungen

Gebrüder Meier AG.

Brugg und Olten

Ueber 50jährige Erfahrungen

Sondierbohrungen
Grundwasserfassungen
Quellenfassungen
Wasserversorgungsanlagen

Unverbindliche Kostenvoranschläge



Coles-Kräne

benzin- und dieselelektrisch

von 1-20 Tonnen Tragkraft, mit verschied. Auslegerlängen

Selbstfahrende Pneu-, Lastwagen- u. Schienenmodelle

Diese hochwertigen englischen Fabrikate
sind heute besonders preisgünstig

Generalvertretung für die Schweiz

Robert Aebi & Cie AG Zürich

BAUMASCHINEN UND SPEZIALFAHRZEUGE TEL. (051) 231750



für die dauerhafte Abdichtung von Bewegungsfugen aller Art im Hoch- und Tiefbau. Auch für Fassaden- und Kunststeinfugen, Betonstrassen, Flugplatzpisten, Staumauern und dgl., mit fachgerechter Beratung für zweckmässige Fugengestaltung.

Kaspar Winkler & Cie., Zürich-Altstetten

Fabrik für chemische Baustoffe

Preiseingabe- Formulare

50—70% billiger mit dem bekannten
und bewährten

ORMIG-BANDA SYSTEM

Verlangen Sie unverbindliche Auskunft
bei der Generalvertretung:

ERNST JOST AG.

Sihlstrasse 1 Zürich 1 Tel. (051) 27 23 12
MODERNE BÜROMASCHINEN



STEINZEUG - BODENPLATTEN

in verschiedenen Farben

SÄUREBESTÄNDIGE STEINE

für die chemische Industrie

SCHAMOTTESTEINE UND MÖRTEL

für alle Feuerungsanlagen

TONWERK LAUSEN AG

FABRIK FEUERFESTER ERZEUGNISSE

LAUSEN BLD

Krefft

FABRIKATIONSPROGRAMM

Herde und Ofen
für Kohlen- und Holzfeuerung

Dauerbrandherde
Spezialkonstruktion mit größter Brennstoff-
ersparnis

Gasherde und Gas-Kohle komb. Herde
(mit SIG-Prüfzeichen)

**Elektroherde und Elektro-Kohle komb.
Herde**

Heizungsherde
für Kochzwecke und gleichzeitige Raum-
beheizung sowie Warmwasserbereitung

Großkochanlagen
für sämtliche Beheizungsarten

Elektro-Kühlschränke
130 - 200 - 440 - 1170 l Inhalt
Aggregate für Kühlräume

Auf Grund einer mehr als 100-
jährigen Erfahrung in der Heiz-
und Kochgeräte-Fabrikation ge-
nießen KREFFT-Apparate Welttruf!

ein Begriff

Verlangen Sie bitte Offerte bzw. Vertreterbesuch
Generalvertretung für die Schweiz:

A.G. FERROTECHNIK S.A.
14. GELLERTSTRASSE
BASEL
TELEFON NR. 559 37