

Zeitschrift: Schweizerische Bauzeitung
Herausgeber: Verlags-AG der akademischen technischen Vereine
Band: 67 (1949)
Heft: 48

Werbung

Nutzungsbedingungen

Die ETH-Bibliothek ist die Anbieterin der digitalisierten Zeitschriften auf E-Periodica. Sie besitzt keine Urheberrechte an den Zeitschriften und ist nicht verantwortlich für deren Inhalte. Die Rechte liegen in der Regel bei den Herausgebern beziehungsweise den externen Rechteinhabern. Das Veröffentlichen von Bildern in Print- und Online-Publikationen sowie auf Social Media-Kanälen oder Webseiten ist nur mit vorheriger Genehmigung der Rechteinhaber erlaubt. [Mehr erfahren](#)

Conditions d'utilisation

L'ETH Library est le fournisseur des revues numérisées. Elle ne détient aucun droit d'auteur sur les revues et n'est pas responsable de leur contenu. En règle générale, les droits sont détenus par les éditeurs ou les détenteurs de droits externes. La reproduction d'images dans des publications imprimées ou en ligne ainsi que sur des canaux de médias sociaux ou des sites web n'est autorisée qu'avec l'accord préalable des détenteurs des droits. [En savoir plus](#)

Terms of use

The ETH Library is the provider of the digitised journals. It does not own any copyrights to the journals and is not responsible for their content. The rights usually lie with the publishers or the external rights holders. Publishing images in print and online publications, as well as on social media channels or websites, is only permitted with the prior consent of the rights holders. [Find out more](#)

Download PDF: 23.02.2026

ETH-Bibliothek Zürich, E-Periodica, <https://www.e-periodica.ch>

SCHWEIZERISCHE BAUZEITUNG

WOCHENSCHRIFT FÜR ARCHITEKTUR / INGENIEURWESEN / MASCHINENTECHNIK

REVUE POLYTECHNIQUE SUISSE

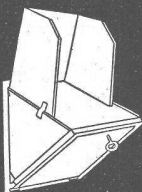
ORGAN DES S.I.A. SCHWEIZERISCHER INGENIEUR- UND ARCHITEKTEN-VEREIN
UND DER G.E.P. GESELLSCHAFT EHEMAL. STUDIERENDER DER EIDG. TECHN. HOCHSCHULE
GEGRÜNDET 1883 VON ING. A. WALDNER / HERAUSGEGEBEN VON ING. W. JEGHER

GÖHNER TÜREN + FENSTER NORMEN verbilligen das Bauen

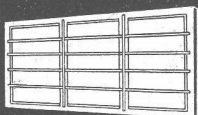
**Dauerhafter,
billiger bauen mit**



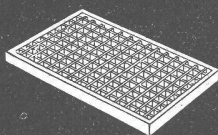
Brief- und Milchkasten



Kohleneinwürfe



Kellerfenster



Lichtschachtröste



Bauteilen

Ab Lager lieferbar

Brief- und Milchkasten
Kellerfenster und -Türen
Kohleneinwürfe
Ventilationseinsätze
Stab- und Gitterroste
Schuhkratzen
Teppichrahmen
Waschhängeanlagen
Teppichklopfische
Kleiderschränke
Sunway-norm Lamellenstoren

Liefertermin auf Anfrage

Garagetore
Klapptreppen
Zählerschrantüren
Fensterzargen
Fensterbänke
Rolladenkasten
Türzargen

Spezialprospekte und norm Mitteilungen verlangen

Metallbau AG
Zürich 47 Albisrieden

Anemonenstrasse 40
Telephon (051) 27 06 75



ERIC CHOISY
Präsident des S.I.A.

INHALT

Leonhard Euler. Von A. Speiser . . .	673*
Geschäftsbericht des S.I.A. . . .	675
Protokoll der Delegiertenversamm- lung des S.I.A.	683
Protokoll der Generalversammlung des S.I.A.	683*
Das Central-Comité des S.I.A. . . .	684
Die Präsidenten der S.I.A.-Sek- tionen	684
Aus der Tätigkeit der S.I.A.-Sek- tion Bern	684*

MITTEILUNGEN

Kraftwerk Walsall. EPUL . . .	685
Richtlinien für Sprengstofflager. Mont-Blanc-Autotunnel. Schweiss- kurs in Basel. Strassentransport- Aggregat für 132 t. Francis- oder Peltonturbinen? Eisenbetonschiffe .	686

LITERATUR

50 Jahre Bernische Kraftwerke. Alte Bündner Bauweise. Von H. Jenny/ P. M.	686*
Europäische Kunstgeschichte. Von Peter Meyer/E. Brock	687
Kreiszyllindrische Schalen. Von S. Eggwerts/G. Steinmann	688
Neuerscheinungen	688

NEKROLOGE

R. Jäger. Th. Schäfle. O. Lanzi . .	688
-------------------------------------	-----

VORTRAGSKALENDER	688
----------------------------	-----

Arbeitserleichterung und Zeitersparnis

+GF+

Gewindeschneidmaschine

GM 2 mit elektrischem Antrieb

für konische rechts- und linksgängige Gasrohr-
gewinde von 3/8" bis 2".

Zum gleichzeitigen Abstechen, Ausfräsen und
Gewindeschneiden.

Getriebe in Oelbad. Automatische Kopföffnung
bei Erreichen der eingestellten Gewindelänge.

Normalausführung: Elektromotor 220/380 Volt
Drehstrom, vollständige Ausrüstung für Rechts-
gewinde von 3/8" bis 2".

Erweiterung des Anwendungsbereiches:
Linksgewinde, Gewinde an Rohrbogen,
Nach Mass schräge Gewinde,
Bearbeitung kürzester Rohrstücke.



Das Rohr dreht sich nicht.

Konische, lehrenhaltige, gerade
Gewinde.

Grosse Leistungsfähigkeit und Be-
triebssicherheit.

Zwei Geschwindigkeitsstufen.

Einfache Bedienung durch einen
oder zwei Mann.

Beratung und Einarbeitung durch unsern tech-
nischen Dienst.

Telephon: (053) 5 30 21

Georg Fischer Aktiengesellschaft, Schaffhausen



Gegen Feuchtigkeit und Wasser

INERTOLWERKE

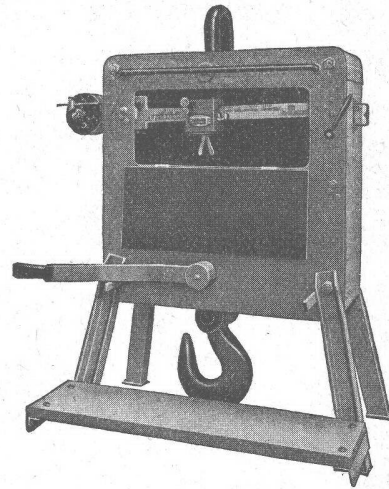
FABRIKATION CHEMISCHER PRODUKTE FÜR
DEN BAUTENSCHUTZ

SIEGFRIED
keller CO

WALLISELLEN-ZÜRICH

Tel. (051) 93 21 14 Paris Mailand

GIROUD OLTEN



KRANWAAGEN

AG. der Maschinenfabrik von LOUIS GIROUD, OLTEN

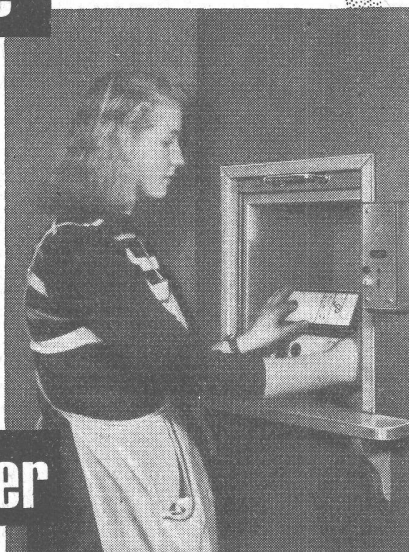
10949

Telephon 062 - 5 40 17

Kleinwaren-

Aufzüge

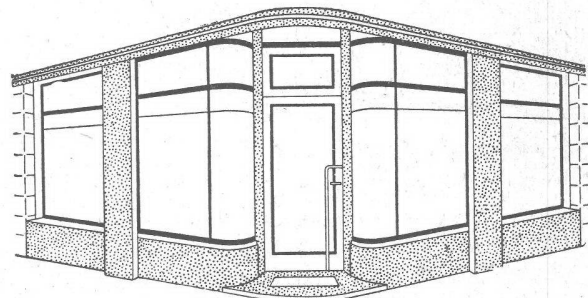
Schindler



Aufzüge- und Elektromotorenfabrik Schindler & Cie. AG., Luzern



Pfander



Schaufenster-Anlagen

Neuzeitliche Konstruktionen in allen Metallen
als Spezialität

PFANDER & CO. ZÜRICH
METALL-KONSTRUKTIONEN

Dübendorfstrasse 227 + Telephon 46 77 33

R&S

NIEDERSpannungs-VERTEILKASTEN

RAUSCHER & STOECKLIN A.G., SISSACH
FABRIK ELEKTR. APPARATE UND TRANSFORMATOREN



Wer ganz
sicher gehen
will, wählt
KABA

KB 1

das vollkommene Zylinder-Sicherheits-Schloß

- Beidseitig einsteckbar
- Schlüssel beliebig einführbar
- Schwer kopierbare Schlüssel
- Höchste Präzision
- Größte Sicherheit

KABA ist das ideale Schloß
für Passe-Partout und Zentral-Schließanlagen

Erhältlich in allen guten Fachgeschäften

Verlangen Sie den illustr. Prospekt durch:

BAUER AG.

Kassenschrankfabrik in Zürich 6
Schloßfabrik in Wetzikon / Zch



Sämtliche Schläuche für das Baugewerbe

wie Wasserschläuche, Schweiss-Schläuche, Bauamt- u. Sprengwagenschläuche, Baupumpenschläuche, Gunitierschläuche, Dampfschläuche, Oel- u. Benzin-schläuche, Kühlerschläuche, Teerschläuche, Pressluftschläuche, Hydrantenschläuche in allen Dimensionen und in erprobten Qualitäten prompt lieferbar.

Alles aus Gummi von

Gummi Maag
A. G.

ZÜRICH
Löwenstr. 69ST. GALLEN
Neugasse 51

Millimeter-
Lichtpaus- und
Paus-

papiere

aerni-leuch, bern

FABRIKATION TECHNISCHER PAPIERE

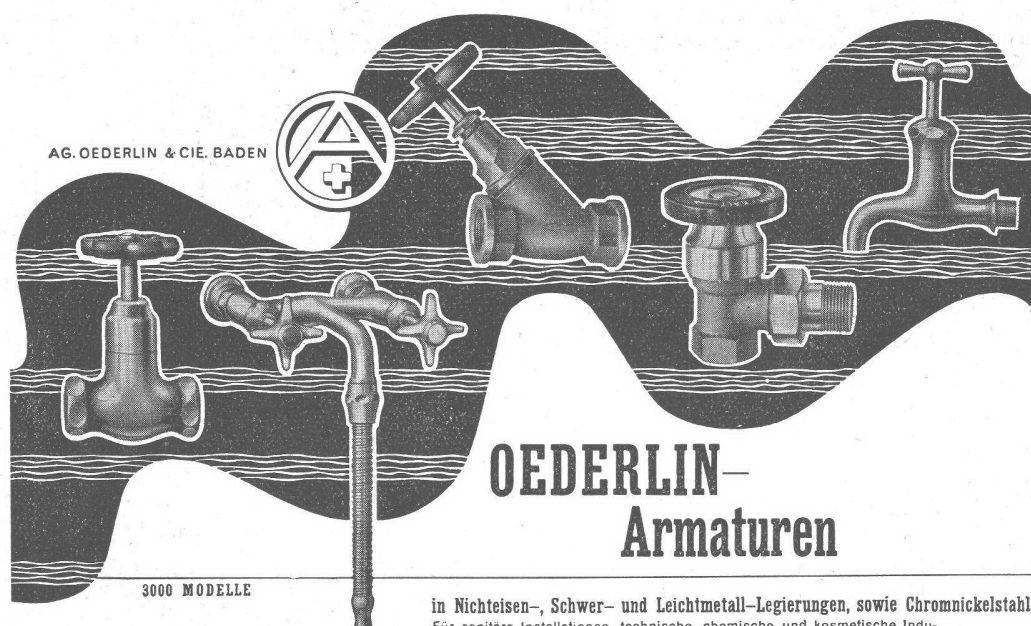
PATENTE

MODELLE, MUSTER, MARKEN
etc.
in allen Ländern

NAEGELI & Co., BERN

Patentanwälte, Bundesgasse 16

AG. OEDERLIN & CIE. BADEN

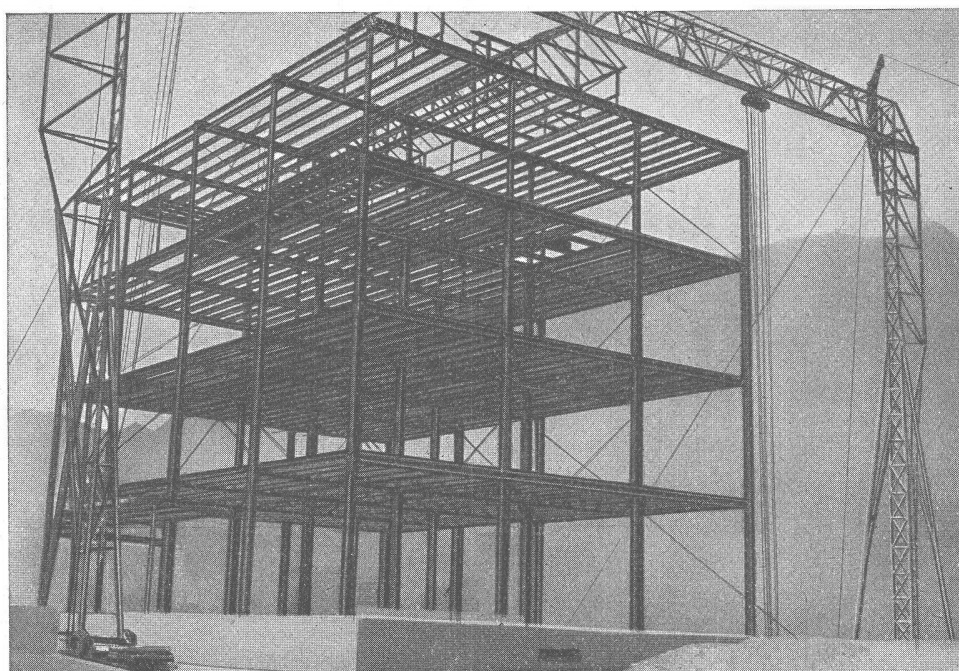


**OEDERLIN—
Armaturen**

3000 MODELLE

in Nichteisen-, Schwer- und Leichtmetall-Legierungen, sowie Chromnickelstahl
Für sanitäre Installationen, technische, chemische und kosmetische Industrien, für Betriebe der Nahrungsmittel- und der landwirtschaftlichen Branchen.

GIOVANOLA MONTHHEY



PONTS

CHARPENTES

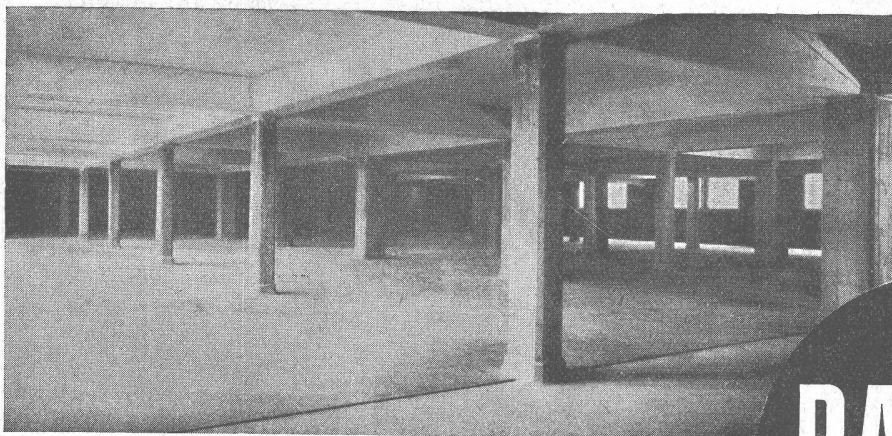
CHAUDRONNERIE

MECANIQUE

SERRURERIE

MEYNADIER

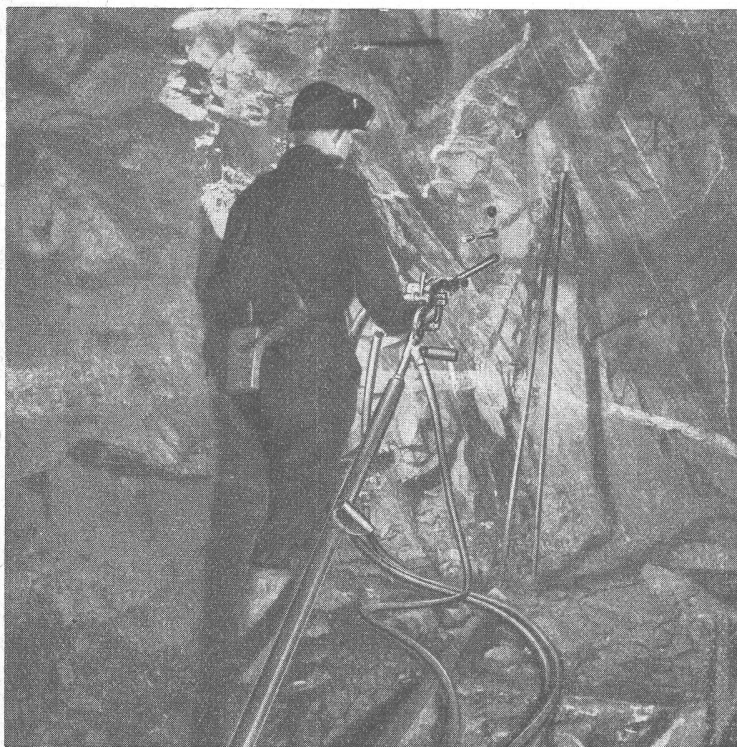
Meynadjer & Cie. AG. Zürich
 Vulkanstraße 110 Telephone 25 52 57
 Bern, Murtenstraße 36 Tel. 2 90 51



Wasserdichter BARRA-Zementüberzug auf Kellerboden 6 m unter Strassen-Niveau im Fabrik-Neubau der Firma Hofstetter & Co. Krummenau.

BARRA-Zementdichtungsmittel für wasserdichten Verputz. Zur Abdichtung und zum Schutz von Fundamenten, Kellermauern, Schächten, Gruben, Kanalisationen, Reservoirs, Tunnels, Bassins usw. gegen Grundwasser, Wassereinträge, aufsteigende Feuchtigkeit, Schlagregen usw.

BARRA



Schwedische Bohrmethoden

← Bohren der Einbruchlöcher im Parallelbohrverfahren mit

Atlas

Bohrausrüstung

„COROMANT“-Felsbohrer
 mit Hartmetallschneide

Verlangen Sie Ingenieur-Besuch

NOTZ & Co. AG. BIEL