

Zeitschrift: Schweizerische Bauzeitung
Herausgeber: Verlags-AG der akademischen technischen Vereine
Band: 67 (1949)
Heft: 47

Werbung

Nutzungsbedingungen

Die ETH-Bibliothek ist die Anbieterin der digitalisierten Zeitschriften auf E-Periodica. Sie besitzt keine Urheberrechte an den Zeitschriften und ist nicht verantwortlich für deren Inhalte. Die Rechte liegen in der Regel bei den Herausgebern beziehungsweise den externen Rechteinhabern. Das Veröffentlichen von Bildern in Print- und Online-Publikationen sowie auf Social Media-Kanälen oder Webseiten ist nur mit vorheriger Genehmigung der Rechteinhaber erlaubt. [Mehr erfahren](#)

Conditions d'utilisation

L'ETH Library est le fournisseur des revues numérisées. Elle ne détient aucun droit d'auteur sur les revues et n'est pas responsable de leur contenu. En règle générale, les droits sont détenus par les éditeurs ou les détenteurs de droits externes. La reproduction d'images dans des publications imprimées ou en ligne ainsi que sur des canaux de médias sociaux ou des sites web n'est autorisée qu'avec l'accord préalable des détenteurs des droits. [En savoir plus](#)

Terms of use

The ETH Library is the provider of the digitised journals. It does not own any copyrights to the journals and is not responsible for their content. The rights usually lie with the publishers or the external rights holders. Publishing images in print and online publications, as well as on social media channels or websites, is only permitted with the prior consent of the rights holders. [Find out more](#)

Download PDF: 02.04.2026

ETH-Bibliothek Zürich, E-Periodica, <https://www.e-periodica.ch>



das ideal abgespernte Holz für

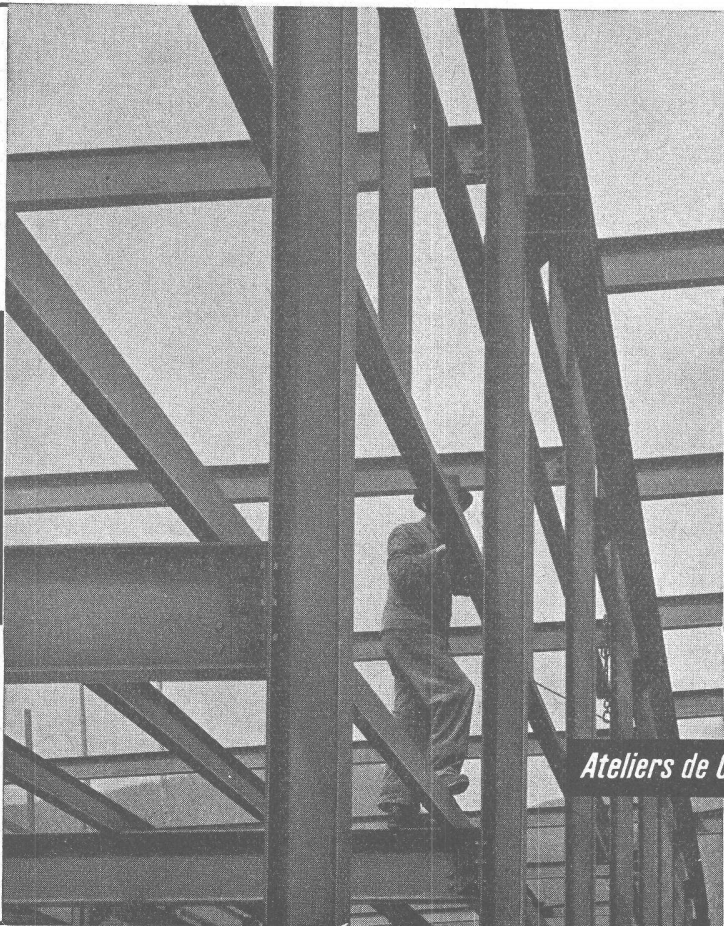
**Bau, guten Innenausbau
und anspruchsvolle Möbelteile**

erhältlich in den Stärken von

8, 12, 16, 19, 22, 25, 28, 32 und 40 mm

Novopan AG. Klingnau

Telephon (056) 51335/36

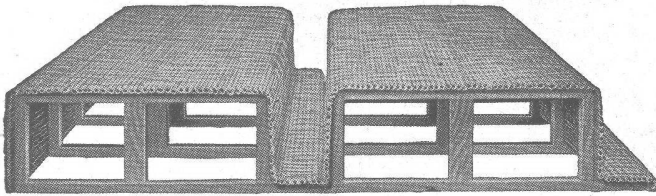


vevey

**Stahl-
Konstruktionen**

1419-1 d

Ateliers de Constructions Mécaniques de Vevey S.A.



„ROBUR“

die stärkste Schilfrohrzelle für Betondecken

VEREINIGTE SCHILFWEBEREIEN E. G.
Stampfenbachplatz 1 ZÜRICH 6 Telephone 28 43 63

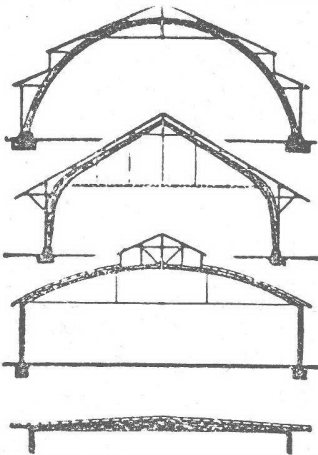
KLINKER AG. VERBLENDSTEINFABRIK LAUSEN

geflammt und uni für Böden, Cheminées, Fassaden

Telefon (061) 72404

Feuerfestes Material - Glasierte Verblender und Baukeramik - Steinzeug für Kanalisation - Säurefeste Steine und Platten

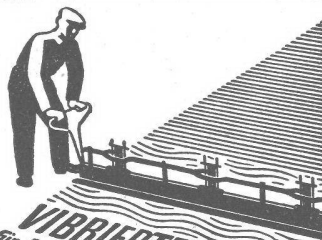
Ständige Ausstellung unserer Erzeugnisse in der SCHWEIZER BAUZENTRALE ZÜRICH, TALSTR. 9, BÖRSENBLOCK (Eintritt frei)




B. ZÖLLIG SÖHNE Holz-Konstruktionen ARBON

Spezialität:
**AUSFÜHRUNG in der
HETZERBAUWEISE**

FÜR LAGER-, TURN- UND
FABRIKHALLEN
LEHRGERÜSTE UND
KIRCHEN
RISSFREIE SÄULEN



VIBRIERTER BETON
für Betonstrassen u. Verkleidungen
aller Arten wird hergestellt mit dem
VIBROPIIL
Patent - No. 129.811
Verlangen Sie Prospekt und Offerten von
SARENE MAYING
Avenue de France 68
LAUSANNE



MÜLLER

Heizungen
Oelfeuerungen
Ventilationen
Vollautomatische
Klima-Anlagen

JOH. MÜLLER, Heizung u. Lüftung AG.
RÜTI/Zch.

St. Margrether-Sandstein

Kennen Sie die Vorzüge meines Materials? Jegliche Steinhauerarbeiten, Tür- u. Fenstereinfassungen, Cheminées etc.

Verlangen Sie unverbindlich Offerte oder Vertreterbesuch.

STEINBRUCH- UND STEINMETZGESCHÄFT
E. GAUTSCHI St. Margrethen Tel. 7 34 86



Industrie-Artikel

Treibriemen	Transportbänder
Keilriemen	Riemenverbinder
Dichtungsmaterial	Gummischläuche

Adolf Schlatter A.G. Zürich
Tel. (051) 26 17 86 Stampfenbachstr. 73



Asphalt-Emulsion A Zürich

Telephon 25 88 66

erstellt zuverlässig

Löwenstrasse 11



Teertreie Dachpappe

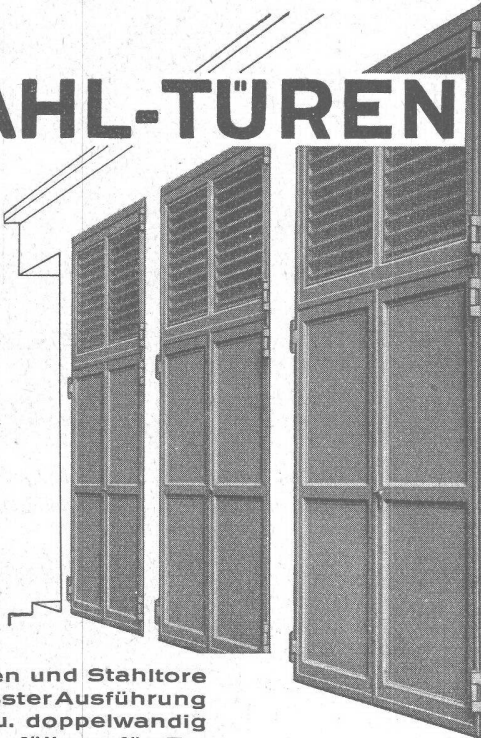
Terrassen, Flachdächer, Grundwasser-Isolierungen

GLASDÄCHER

in kittlosem System „KULLY“

GLASDACHWERKE OLTEN
 A. KULLY, Dipl.-Ing., OLTEN GEGRÜNDET 1854
 TEL. 539 01 und 02

STAHL-TÜREN



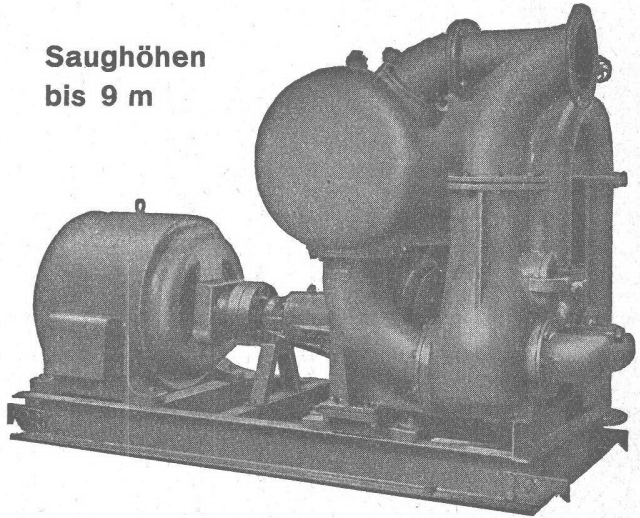
Stahltüren und Stahltore in gepresster Ausführung einfach u. doppelwandig mit Isolierfüllung für Fabrik und Wohnungsbau

GEBR. TUCHSCHMID
 FRAUENFELD + ZÜRICH

Selbstansaugende, ventillose Baupumpen

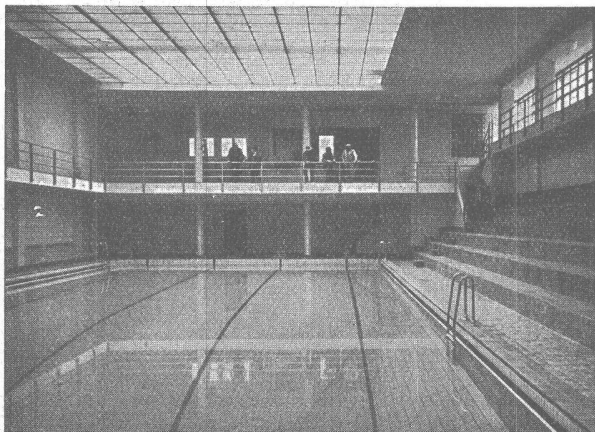
System Lauchenauser

Saughöhen bis 9 m



Leistungen 1 bis 500 Liter/Sek. Kein Bodenventil. Keine Klappe im Saugstutzen. Keine Hilfs-Vakuum-Pumpe. Jederzeitiges automatisches Ansaugen auch nach Luft-eintritt im Saugrohr. Keine reibenden, sich abnützenden Dichtungsflächen, daher unempfindlich, gegen Sand, Schlamm und Kies.

Maschinenfabrik a. Sihl a. Zürich
 Gegründet 1871 Telephon (051) 23 35 14



Neues Hallenschwimmbad Sommerleist, Bern, v. Sinner & Beyeler, Arch., Bern

BERNHARD HITZ + USTER

- Fugenlose SPRAY LIMPET ASBEST-Akustik- und Schallschluckbeläge
- Feuerschutzbeläge
- Kondensations-Verhütungsbeläge

SPRAY LIMPET ASBEST-Akustikbeläge an den Decken — 310 m² — im neuen und alten Hallenschwimmbad fugenlos aufgespritzt



INERTOL

Gegen Feuchtigkeit und Wasser

Inertolwerke
Fabrikation chemischer Spezialitäten für den Bautenschutz
Wallisellen-Zürich
Tel. (051) 93 21 14 Paris Milan

SIEGFRIED
keller co



Fenster

vorteilhaft durch

FENSTERFABRIK ALBISRIEDEN AG.
ZÜRICH 9 Fellenbergstrasse 245 Tel. 27 06 91

Injektoren-Wasserpumpen

System Körting,
die leistungsfähigsten Apparate dieser Art zum Wegpumpen von Wasser aus tiefliegenden Waschküchen, Kellern, Heizungsanlagen usw.



Wassersparer
für Springbrunnen
Verlangen Sie Vorschläge von Ihrem Installateur
Lieferung durch:
K. BIRCHLER, Ing.
Rämistrasse 39 **Zürich 1**



Gebert

Funktionsprinzip und Ausführung der GEBERT-Spülapparate sind vorbildlich und unübertroffen

Gebert + Cie. Rapperswil bei Zürich



Modern bauen:

Schlieren
Aufzüge

SCHWEIZERISCHE WAGONS- UND AUFZÜGEFABRIK A.G. SCHLIEREN-ZÜRICH

Wenn es um Rolladen oder Storen geht, immer zuerst

Flexalum
anfragen.

Die **Flexalum-Jalousie** bietet Ihnen in jeder Beziehung neue Vorteile.



KARL WILHELM, ZÜRICH 1
Nüscherstrasse 45
Telephon 27 68 60



Fabrik für alle Drahtgeflechte

EMIL HITZ
ZÜRICH 4

Birmensdorferstr. 55
Tel. 23 65 42

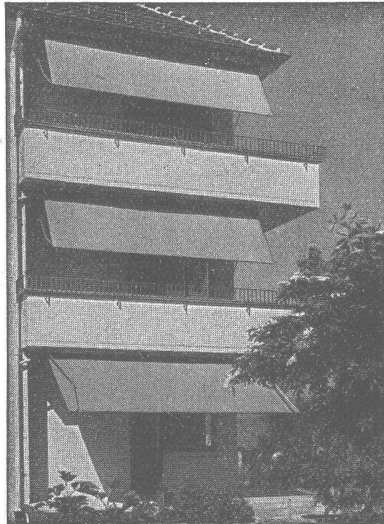
Spezialität: Drahtgewebe in allen Metallen

Zweigbetrieb Basel: Ob. Rebgasse 40, Tel. 4 58 92

K. RÜTSCHI & CO.
BRUGG
Pumpenbau



Rohrbogen-Propellerpumpen



Schenkerstoren

Schönenwerd (Sol.) Tel. (064) 3 13 52

Vertretungen: Zürich: Tel. (051) 32 65 60
 Basel: Tel. (061) 2 93 81
 Luzern: Tel. (041) 2 99 68
 Lausanne: Tel. (021) 3 45 47
 Lugano: Tel. (091) 2 22 13

KB 7



Warum wird
KABA immer
wieder bevorzugt?

KABA löst das Schließproblem auf vollkommene Art und hat verschiedene technisch besondere Eigenheiten:

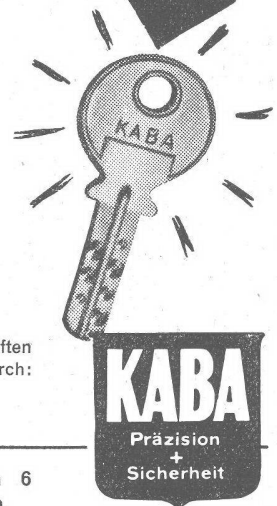
1. Nachahmungen sind ohne entsprechende Spezial-Maschinen praktisch ausgeschlossen.
2. Die Vertiefungen sind beidseitig des Bartes. Der Schlüssel kann also beliebig eingesteckt werden.
3. Schweizerische Qualitäts-Arbeit von höchster Präzision.
4. Maximale Verschiedenheit für kombinierte Schließ-Anlagen.
5. Schlüsselform ohne Ecken oder Zacken, daher keine Beschädigung der Kleider.

Lassen Sie sich bei Ihrem Händler die weiteren wichtigen Vorzüge näher erklären.

Erhältlich in allen guten Fachgeschäften
 Verlangen Sie den illustr. Prospekt durch:

BAUER AG.

Kassenschrankfabrik in Zürich 6
 Schloßfabrik in Wetzikon / Zch.



Vencator

**PATENTIERTE
WARMLUFTHEIZUNG**

bietet Ihnen folgende Vorteile:

- Rasche und hygienische Heizung**
- Grosse Brennstoffersparnis**
- Verbrennt alle festen und flüssigen Brennstoffe**
- Heizung m. niederer Temperatur**
- Erlaubt Luftkonditionierung**
- Keine Gefriergefahr**
- Geringe Unterhaltskosten**
- Dauerhafte Konstruktion**

AUSKUNFT ERTEILT IHNEN

SOPROCHAR^{SA}

LAUSANNE TEL 2 26 19

Eck-Schutzleisten

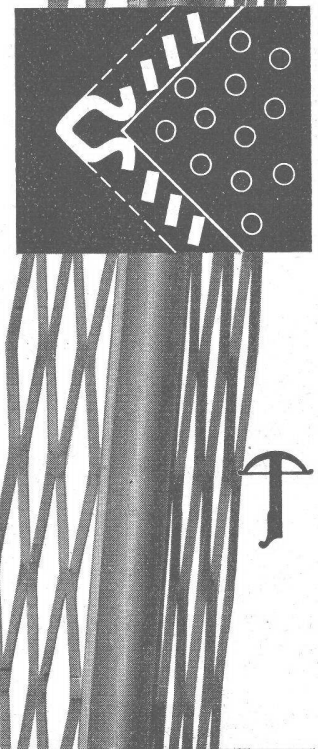
Die Eck-Schutzleiste verhindert Kanten - Beschädigungen, sie schmiegt sich eng an das Mauerwerk an und verbindet sich ausgezeichnet mit dem Mörtel. Eck-Schutzleisten verzinkt sind lieferbar in den Längen 1,50 m, 1,80 m und 2 m.

Wir fabrizieren ferner: Bau- und Kistenbeschläge, Eisenwaren aller Art, Stanz- u. Pressartikel, Ventilationsklappen und Gitter.



Hess & Cie.

Drahtzieherei, Metallwaren- und Nagelfabrik · Pilgersteg, Rüti Zch.
 Tel. (055) 2 35 22



Verkauf nur durch Wiederverkäufer

STS

**Schweizer. Technische Stellenvermittlung
Service Technique Suisse de placement
Servizio Tecnico Svizzero di collocamento
Swiss Technical Service of employment**

ZÜRICH, Beethovenstr. 1, Tel.: 23 54 26. Telegr.: STSINGENIEUR
ZÜRICH. - Für Arbeitgeber kostenlos, Für Stellensuchende Einschreib-
gebühr 3 Fr. für 3 Monate. Bewerber wollen Anmeldebogen verlangen.
— *Auskunft* über offene Stellen und *Weiterleitung* von Offerten
erfolgt *nur gegenüber Eingeschriebenen*.

INDUSTRIE - ABTEILUNG

- 19 **Ingenieur electricien** diplômé, ayant pratique pour service d'élec-
tricité en Suisse romande.
- 55 **Heizungsingenieur oder -techniker**, mit Praxis in Projekt und Aus-
führung von Heizungs- und Lüftungsanlagen. Zentralschweiz.
- 173 **Konstrukteur** (Technikum), Praxis im Apparatebau der wärme-
und Lüftungstechnischen Anlagen. Baldmöglichst. Zentralschweiz.
- 279 **Konstrukteur**, mit Kenntnissen der Hochspannungstechnik, für
Entwicklungs- und Fabrikationsaufgaben. Französisch. Nordwest-
schweiz.
- 507 **Ingénieurs diplômés** (ETH). Paris. S. 17. Sept.
- 509 **Dipl. Elektroingenieur und -techniker**. Ostschweiz. S. 17. Sept.
- 511 **Heizungs- und Sanitärtechniker**, für Projekt und Ausführung von
Heizungs- und Sanitäranlagen. Baldigst. Zürich.
- 617 **Wärmetechniker oder Elektrotechniker**, mit Praxis, für thermo-
elektrische Apparate. Baldigst. Nordostschweiz.
- 619 **Englisch-Uebersetzer**, für schwierigere Texte maschinentechnischer,
patentrechtlicher und kaufmännischer Art. Bedingung: Englisch.
Ostschweiz.

- 621 **Ingenieur**, für Herstellung künstlicher Zähne. Beherrschung des
Rofa-Systems. Liechtenstein.
- 623 **Technicien mécanicien** diplômé, ayant pratique, pour usine de pe-
tite mécanique. Langue maternelle: française. maximum 25 ans.
Suisse romande.

BAU - ABTEILUNG

- 334 **Tiefbautechniker** (Technikum) mit Büro- und Bauplatzpraxis.
Baldigst. Ostschweiz.
- 794 **Vermessungsingenieur, event. Geometer**, für Belgisch Kongo. Of-
ferten in französischer Sprache auf Flugpost-Bewerbeformularen
der S. T. S. S. 10. September.
- 798 **Techniker**. Westschweiz. S. 10. September.
- 988 **Tiefbautechniker**. Nordwestschweiz. S. 8. Oktober.
- 1112 **Dipl. Architekt, event. Bautechniker**, für Projektbearbeitung; fer-
ner **Hochbautechniker**, mit Praxis, für Kostenvoranschläge.
- 1116 **Hochbautechniker** für Werk- und Detailpläne. Baldigst. Zürich.
- 1120 **Vermessungstechniker** für Büro. Baldigst. Nordostschweiz.
- 1122 **Dipl. Bauingenieur**, Statiker mit Praxis in Eisenbetonkonstruk-
tionen im Hoch- und Tiefbau, Kanalisationen, Abwasserbeseti-
gungsanlagen, Wasserversorgungen. Ostschweiz.
- 1124 **Hochbautechniker** mit Praxis, für Werk- und Detailpläne, Voraus-
mass etc. Sofort. Kt. Bern.

Zur *gefälligen Kenntnisnahme*: Wir haben die Möglichkeit, ein oder
zwei junge Diplom-Architekten im Austausch nach England zu
placieren. Allfällige Interessenten wollen sich beim Sekretariat
der S. T. S. unter Angabe der Personalien und der beruflichen
Ausbildung wenden.



Wallerdichte Beläge

Spezial-Unternehmen:
Frick-Glass, Zürich-Altstetten

Architekturbureau sucht per 1. Januar 1950
tüchtigen, selbständigen, gut ausgewiesenen

Bauführer

für Schulhausneubaute am Thunersee. Hand-
schriftliche Offerten mit Referenzen, Ge-
haltsansprüchen und Photo unter Chiffre
Z F 8388 an Mosse-Annoncen AG., Zürich 23.

Gesucht für die Planbearbeitung von Spitalbauten

1 Architekt, 1 Techniker oder Bauzeichner

Zuverlässige und tüchtige Bewerber sind gebeten,
ihre handschriftliche Offerte mit Angabe der Ge-
haltsansprüche und der bisherigen Tätigkeit unter
Beilage von Zeugnis-Abschriften an die **Architekten
Stadtpital Zürich**, Ausstellungsstrasse 39, Zürich 5,
zu richten.

Bauführer gesucht

mit Erfahrung im Schulhausbau. Eintritt nach Ueber-
einkunft. Offerten mit Gehaltsansprüchen und den übl.
Unterlagen erb. a. **W. Schürch**, Architekt, BSA, SIA, Biel.

Administration cantonale vaudoise

Annonce de place vacante

INGENIEUR à l'Ecole polytechnique de l'Université de
Lausanne (laboratoire de géotechnique).

Traitement annuel initial: marié Fr. 10 906.— à Fr. 16 149.—
tout compris; célib. Fr. 10 393.— à Fr. 15 501.— tout compris.
Entrée en fonctions: le plus tôt possible.

Délai d'inscription: 26 novembre 1949.

Conditions spéciales: Age max.: 35 ans; min.: 25 ans. —
Diplôme d'ingénieur civil de l'Ecole polytechnique fédérale. Ap-
titudes et goût pour les recherches techniques (théoriques et
expérimentales), la mise au point de nouvelles méthodes d'essai
des sols sur place et en laboratoire. Langue maternelle fran-
çaise. Connaissance de l'anglais et de l'allemand.

Adresser les offres manuscrites, curriculum vitae, copies de
certificats et références au **Département de l'instruction pu-
bliques et des cultes, 3ème service à Lausanne.**

Office du personnel.

Dipl. Eisenbetontechniker

mit guten Kenntnissen der Baustatik **sucht
Stelle** in Baugeschäft oder Baubureau, für zeich-
nerische Arbeiten, Baukontrolle, Ausmasse und
Abrechnung. — Offerten erbeten unter Chiffre
Z P 2261 an Mosse-Annoncen AG., Zürich 23.

Bauzeichner, Bauführer

sucht Stellung in Arch.-Büro auf 1. Dez. 49. Bin versiert in
sämtlichen Arbeiten. Offerten unter Chiffre ZH 2328 an
Mosse-Annoncen AG., Zürich 23.

● **Anzeigen in der Schweizerischen Bauzeitung sind eine hervorragende Verkaufshilfe** ●

Bauamt I**Stellenausschreibung**

Beim Bebauungs- und Quartierplanbureau der Stadt Zürich ist die Stelle eines

Zeichners

zu besetzen. Verlangt werden: abgeschlossene Lehrzeit als Hochbau-Zeichner, Praxis, wenn möglich in verschiedenen Privatfirmen, Fähigkeit in perspektivischer Darstellung und im Freihandzeichnen. Stellenantritt: so bald als möglich.

Besoldung je nach Fähigkeitsausweis jährlich Fr. 7176.— bis Fr. 8916.—, evtl. Fr. 7380.— bis Fr. 9348.—, Teuerungszulage inbegriffen, zuzüglich allfällige Kinderzulage. Pensions- und Hinterbliebenenversicherung.

Schriftliche Anmeldung, enthaltend genaue Personalien und Angaben über Bildungsgang und bisherige Tätigkeit, mit Leumundzeugnis, Zeugnisabschriften und Photo sind bis zum 10. Dezember 1949 an den Vorstand des Bauamtes I, Postfach Zürich 23, zu richten.

Persönliche Vorstellung hat nur auf besondere Einladung hin zu erfolgen.

Der Chef des Bebauungs- und Quartierplanbureaus.

Bauführer gesucht

mit Erfahrung im Spitalbau. Eintritt baldmöglichst.

Offerten mit Gehaltsansprüchen und den üblichen Unterlagen erbeten an die **Verwaltung des Bezirksspitals in Biel.**

Gesucht künstlerisch befähigten

Architekten

in Architekturbureau BSA Zürich, für Geschäftshaus- und Spitalbau. Offerten mit Referenzen an Chiffre Z C 2366 an Mosse-Annoncen AG., Zürich 23.

KRAFTWERK WILDEGG-BRUGG

Die Nordostschweiz. Kraftwerke AG. eröffnet den Wettbewerb über die Bauarbeiten für eine

1a. Eisenbetonbrücke über den Unterwasserkanal:

Länge 115 m, Breite 4,00 m, Höhe über Pfeilerfundament 14,00 m.

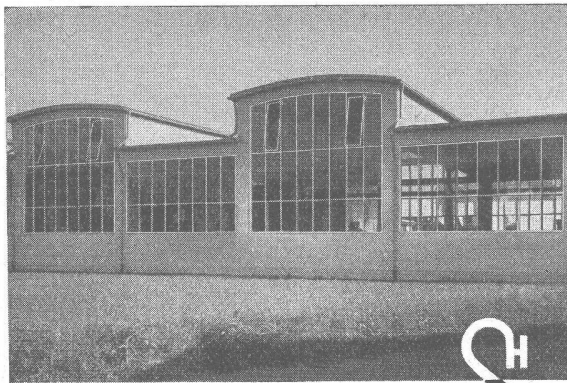
1b. Variante: Brücke in Eisenkonstruktion.**2. Hilfswehr in der Aare mit Eisenbetonbrücke:**

Schwellen, Pfeiler und Widerlager des Dammwehres ober- und unterwasserseitige Ufermauern mit anschliessenden Böschungsbelägen; Wehrbrücke, Fischpass.

Die Unterlagen für die Brücke über den Unterwasserkanal können ab 21. November und diejenigen für das Hilfswehr ab 28. November d. J. bei den NOK in Baden eingesehen und von Unternehmern bezogen werden, die über genügend Leistungsfähigkeit ausgewiesen sind.

Eine gemeinsame Besichtigung findet am 2. Dezember d. J. statt mit Treffpunkt 08.52 Uhr auf Station Schinznach-Bad.

Eingabetermin für die Offerten: 24. Dezember 1949.



(Projekt: A. Bayer, Arch., St. Gallen)

Stahlskelette

für Industrie- u. Hallenbauten, Masten, Brückenbau Kranträger u. Ausleger, Wellblechbauten

Fabrikfenster (eiserne)

Vordächer, Türen, Tore, Treppen u. Podeste

Feineisenbau

Schauensteranlagen, Sonnenstoren, Vitrinen, Schiebefenster, Scherengitter

Betriebseinrichtungen

Fabrik- und Bureaukleiderschränke, Schubladenblöcke für Werkzeuge, Kleinteile, Pläne u. Kartothekarten, Arbeits- u. Montagetische, Werkbänke, Neuzeitliche Arbeitsstühle u. Hocker, Archiv- u. Magazingestelle. Offene Regale für Metallstäbe u. Röhren, Transportgeräte aller Art, Veloständeranlagen.



ERNST SCHEER * STAHLBAU * HERISAU

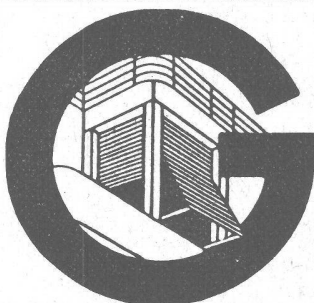
Aktiengesellschaft

Gegr. 1855

„90 Jahre Erfahrung“

Tel. (071) 5 1992

Wir beraten Sie gerne

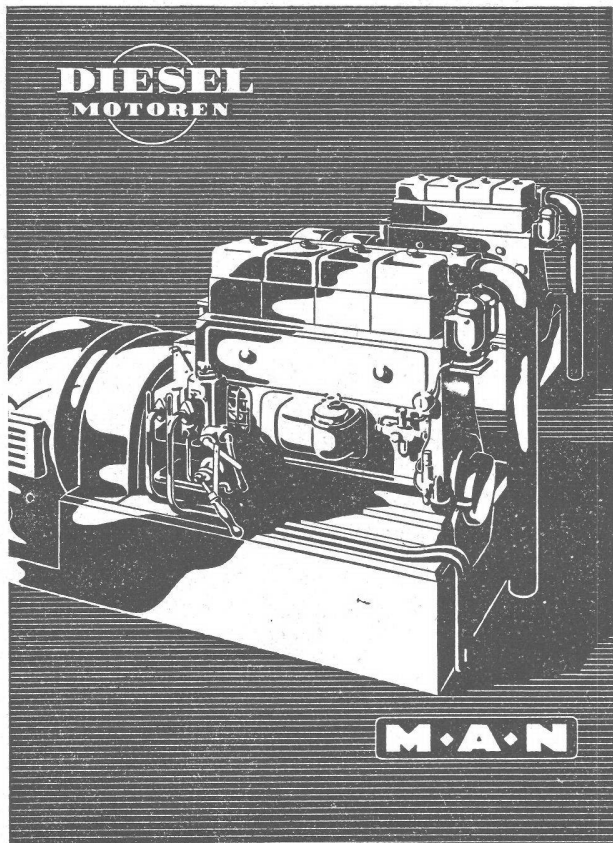
**Rolladenfabrik A. GRIESSER AG.**

AADORF Basel Bern Genf Lausanne Luzern St. Gallen Zürich
(052) 471 12 (061) 563 63 (031) 292 61 (022) 253 84 (021) 332 72 (041) 272 42 (071) 314 76 (051) 237 98

**Holzrolladen
Stahlrolladen**

**Stoffstoren
Jalousieladen**

**Kiptore
Klapptreppen**



Alleinvertretung für die Schweiz:
Maschinen-Aktien-Gesellschaft, Bern
 Monbijoustrasse 61 - Telephon (031) 55754

Tannen-Fussbodenriemen

Rifts + HAMA + astfrei

bis 6,60 m in Längen von 20 zu 20 cm erhältlich. Grössere Bestellungen werden auch in Zwischenlängen angefertigt.

A. Müller & Sohn, Säge- u. Hobelwerk, Auw/Aarg. (057) 822 08
 Fritz Brand AG., Säge- und Hobelwerk, Zollbrück i. E. 24 21
 Lietha & Co. AG., Säge- u. Hobelwerk, Grüşch/Grb. (081) 521 05

FENSTER

nach Normen und Spezialmassen

- solid
- vorteilhaft
- kurzfristig

liefert leistungsfähige Landglaserie

Verlangen Sie Offerte

Th. Kägi · Hombrechtikon

Tel. (055) 28236



Krefft

Herde und Oefen für Kohlen- und Holzfeuerung

Dauerbrandherde in Spezialkonstruktion mit grösster Brennstoffersparnis

Gasherde- und komb. Gas-Kohleherde (mit SIG-Prüfzeichen)

Elektroherde und komb. Elf-Kohleherde, auch in Sonderausführung für Landwirtschaft

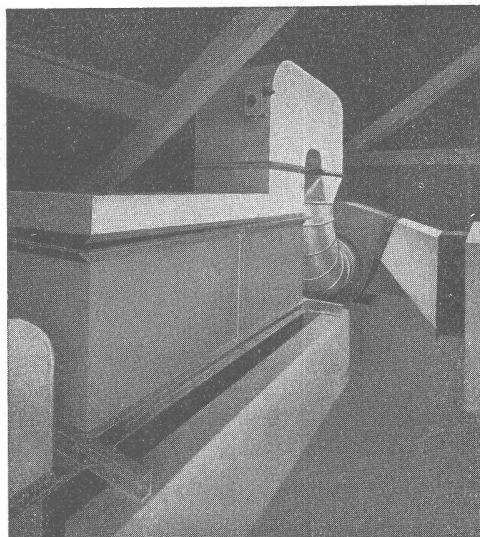
Heizungsherde, auch in Kombination mit Elf- und Gasherden, zu Kochzwecken und gleichzeitiger Raumheizung und Warmwasserbereitung (40, 80 und 150 Ltr.-Boiler)

Kühlschränke: 130, 220, 440 und 1170 Ltr. Inhalt; Aggregate für Kühlräume.

Günstige Preise bei höchster Qualität. Ueber 100jährige Erfahrung im Bau von Heiz- und Kochgeräten, aussergewöhnliche Vielseitigkeit der Ausführungen ermöglichen Befriedigung der verschiedenartigsten Bedarfwünsche.

Anfragen sind zu richten an:

Generalvertretung Ferrotechnik AG., Basel, Gellertstrasse 14



BERN

Stockerenweg 6
 Telephon 34642

baut: Ventilatoren
 Luftheizapparate
 Dörrapparate
 Farbspritzkabinen
 Abhitzeverwerter
 Klimaapparate

Anlagen für:
 Raumlüftung
 Klimatisierung
 Luftheizung
 Entstaubung
 Entnebelung
 Befeuchtung
 Holztrocknung
 Spänetransport

Gummi- Knie- und Hüft- Stiefel

erstklassige Importqualität, mit extra starkem Gleitschutzprofil, saubere Konfektion

GUMMIHAUS TROXLER, ZÜRICH

Seidengasse 13

Telephon 25 77 68

ALBERT HABLUTZEL

Sanitär-Techniker Rosengartenweg 2
empfeht sich für **BASEL** Tel. (061) 3 34 95

Projektierung, Montageleitung, Beratung
Anfertigung von Montageplänen
Werkeingaben und Materialauszüge

40jähr. technische u. praktische Erfahrung in allen Grossanlagen

Glasdächer
Vordächer

Wallisellen (Zch.)
Tel. (051) 93 21 14

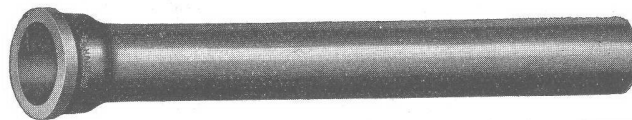
SIEGFRIED **Keller** CO

MD

Gusseiserne Sand-Zentrifugalguss-Muffenröhren

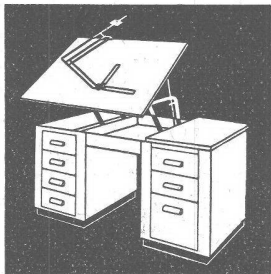
Formstücke – Armaturen

Schweizer Normalien
Lager in Winterthur

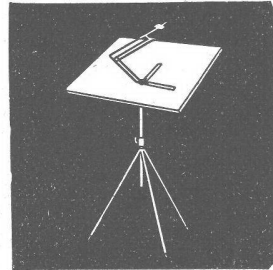


für normalen und
höheren Betriebsdruck

KÄGI & Co. TELEPHON No. 2 24 15 **WINTERTHUR**



HOVEKO-Zeichenpulte
Reissbretter, horizontal und
vertikal verstellbar, 4 Typen
à je 2 Grössen



REX-Zeichenständer mit
Reissbrettern - Perfekt-Klein-
zeichnenmaschinen für Reiss-
bretter 50×65 und 75×105

Verkauf durch Fachgeschäfte

REPPISCH-WERK AG., DIETIKON-ZÜRICH

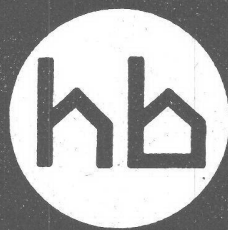
Tel. 91 81 03

ZENTRIFUGAL-PUMPEN
für Industrie- und Bauzwecke
Saughöhe bis 9 Meter ohne Bodenventil
Grösste Betriebssicherheit

Selbstansaugend

HÄNY & CIE PUMPENFABRIK MEILEN

BEGRÜNDET 1875



WALTER J. HELLER & Co.

BAUUNTERNEHMUNG

BERN – SCHLOSSTRASSE 123 – TEL. (031) 5 11 12



**Neue Aufträge durch
Leichtbau-Konstruktion**

Wenn der neuzeitlich eingestellte Zimmermann durch seine Vorschläge beweist, dass er nicht nur mit Holz, sondern auch mit anderen Baustoffen umzugehen weiss, dann kann er sich manchen Auftrag sichern, der ihm sonst entginge.

Sehr leicht und stark isolierend, gut zu nageln, sägen, verputzen, entflammt nicht, hemmt das Feuer, rasche Bauweise bei jedem Wetter, normalisiert, Kosten und Zeit sparend . . .

diese Vorteile der Leichtbauplatte sind Ihnen bekannt.

Sie wissen, dass Sie damit jedes Bauproblem lösen, ob für Innenbau, oder für Wand- oder Dachkonstruktion. Auf Wunsch dienen die Fabrikanten kostenlos mit Konstruktionsvorschlägen.

Heute und morgen dominiert die Leichtbauplatte

Der Vereinigung schweiz. Leichtbauplatten-Fabrikanten angeschlossene Firmen:

Gips-Union AG., Zürich
Waldvogel & Hasler, Thayngen
Wilh. Brodtbeck AG., Pratteln

Herbag, Herstellung von Baustoffen AG., Rapperswil
Cementröhrenfabrik A.-G., St. Gallen

Sekretariat in Oberrieden a. Zürichsee



SULZER Elektro-Stahlguß

GEBRÜDER SULZER, AKTIENGESELLSCHAFT, WINTERTHUR