

Objektyp: **Advertising**

Zeitschrift: **Schweizerische Bauzeitung**

Band (Jahr): **67 (1949)**

Heft 46

PDF erstellt am: **21.09.2024**

### **Nutzungsbedingungen**

Die ETH-Bibliothek ist Anbieterin der digitalisierten Zeitschriften. Sie besitzt keine Urheberrechte an den Inhalten der Zeitschriften. Die Rechte liegen in der Regel bei den Herausgebern.

Die auf der Plattform e-periodica veröffentlichten Dokumente stehen für nicht-kommerzielle Zwecke in Lehre und Forschung sowie für die private Nutzung frei zur Verfügung. Einzelne Dateien oder Ausdrucke aus diesem Angebot können zusammen mit diesen Nutzungsbedingungen und den korrekten Herkunftsbezeichnungen weitergegeben werden.

Das Veröffentlichen von Bildern in Print- und Online-Publikationen ist nur mit vorheriger Genehmigung der Rechteinhaber erlaubt. Die systematische Speicherung von Teilen des elektronischen Angebots auf anderen Servern bedarf ebenfalls des schriftlichen Einverständnisses der Rechteinhaber.

### **Haftungsausschluss**

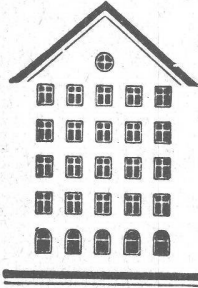
Alle Angaben erfolgen ohne Gewähr für Vollständigkeit oder Richtigkeit. Es wird keine Haftung übernommen für Schäden durch die Verwendung von Informationen aus diesem Online-Angebot oder durch das Fehlen von Informationen. Dies gilt auch für Inhalte Dritter, die über dieses Angebot zugänglich sind.

# SCHWEIZERISCHE BAUZEITUNG

WOCHENSCHRIFT FÜR ARCHITEKTUR / INGENIEURWESEN / MASCHINENTECHNIK  
 REVUE POLYTECHNIQUE SUISSE

ORGAN DES S.I.A. SCHWEIZERISCHER INGENIEUR- UND ARCHITEKTEN-VEREIN  
 UND DER G.E.P. GESELLSCHAFT EHEMAL. STUDIERENDER DER EIDG. TECHN. HOCHSCHULE  
 GEGRÜNDET 1883 VON ING. A. WALDNER / HERAUSGEGEBEN VON ING. W. JEGHER

## Fenster



Kiefer Zürich

### Verlag

W. Jegher & A. Ostertag, Dianastrasse 5,  
 Zürich / Tel. 23 45 07 / Postcheck VIII 6110  
 Postadresse:  
 Schweiz. Bauzeitung, Postfach Zürich 39  
 Für den Buchhandel in Kommission bei  
 Rascher-Verlag, Limmatquai 50, Zürich

### Bezugspreise

Einzelheft Fr. 1.50		—		Abonnements:	
12 Monate	6 Monate	3 Monate	Schweiz	Ausland	Schweiz
Schweiz	Ausland	Schweiz	Ausland	Schweiz	Ausland
60.—	66.—	30.—	33.—	15.—	16.50

Für Mitglieder des S. I. A., der G. E. P. und des Schweiz. Technischen Verbandes, sowie für Studierende der E. T. H. ermässigte Preis-Kategorien nach Tarif.

### Anzeigen-Verwaltung

Mosse-Annoncen AG., Zürich, Limmatquai 94 / Tel. 326317 / Postcheck VIII1027

# HCH. LIER

Deckenheizungen System Crittall

Heisswasser-Heizungen

Umbau bestehender Dampfanlagen  
 in Heisswasser • Abwärmearbeiten

HEIZUNGS-INGENIEUR S.I.A. ZÜRICH 4 Badenerstr. 440 Tel. 23 92 05

### INHALT

Das Kinderdorf Pestalozzi in Trogen. Arch. H. Fischli . . . . . 649\*  
 Ruhr-Talsperren. Von H. Quast . . . . . 653\*

### MITTEILUNGEN

Eisenbetonschiffe. Marktforschung. Dauerflug eines Düsenflugzeuges. Kombinierte Presspumpe für hydraulische Antriebe. Elektro-Lokomotiven für Südafrika. Technical Center der General Motors. Kraftwerk Rabiusa-Realta . . . . . 656  
 Persönliches. Strassenbeläge mit Rohgummi-Pulver. Stahlrohr-Brückenlehrgertüst. Auffinden von Erzlagern. Atombombensicherer Spital. Torsions-Prüfmaschine . . . . . 657

### NEKROLOGE

W. J. E. Binnie. E. Rupp . . . . . 657\*

### LITERATUR

Leitfähigkeit fester Stoffe, von E. Justi/G. Busch . . . . . 657  
 Règles d'utilisation de l'acier, A. Bühler. Bemessungsverfahren, von B. Löser/G. Steinmann . . . . . 658  
 Trinkwasser und Abwasser in Stichwörtern, von A. F. Meyer/P. Zigerli. Buckling of conical shells, von F. Niordson/G. Steinmann. Der Baustoff Beton, von W. Drechsel/G. Steinmann. Der Staatsbetrieb der Schweiz. Eisenbahnen, von H. Schwabe/A. Kuntzemüller. Neuerscheinungen . . . . . 659

### VEREINE

S. I. A. Kommission für soziale Fragen . . . . . 660  
 Techn. Verein Winterthur, Exkursion ins Werk Oberwinterthur . . . . . 660

VORTRÄGE . . . . . 660

## Tiefbohr- und Baugesellschaft A.-G. Zürich-Bern

Grundwasserfassungen • Schnellfilter System „Peter“

Sondierbohrungen - Entnahme ungestörter Bodenproben - Bohr-Pressbetonpfähle  
 Kernbohrungen im Fels - Injektionen - Druckluft-Arbeiten

# Durisol

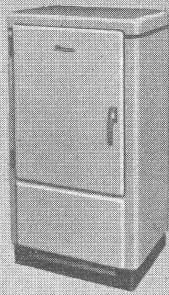
BAUPLATTEN ohne und mit ARMIERUNG für ISOLIERUNG  
 AUSFACHUNG, DECKEN- und FLACHDACHKONSTRUKTIONEN  
 grossflächige DECKENHOURDIS, HOHLBLOCKMAUERSTEINE

DURISOL AG. FÜR LEICHTBAUSTOFFE DIETIKON • TEL. 918665

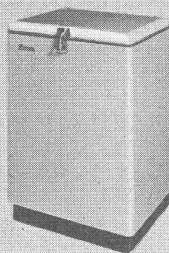
Auch auf diesem Gebiet ist

# Therma

führend



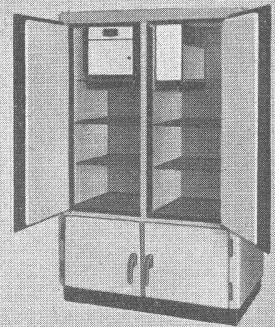
Haushaltkühlschrank 110 l mit hermetisch gekapseltem Rotationskompressor



Glace-Konservator -15° bis -17° C in Ganz-Metall-Ausführung



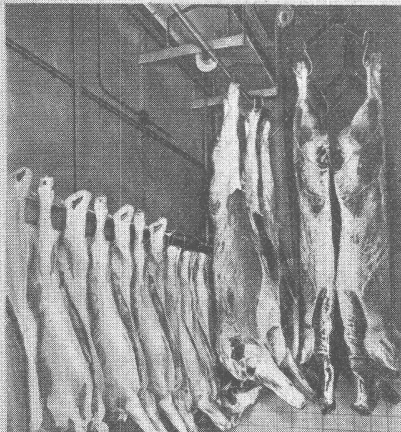
Kühlschrank 100 l kombiniert mit Spültrog aus rostfreiem Stahl



Kühlschrank 400 l, Metallausführung, zwei geruchstrennte Abteile

**Kühlschränke für den Haushalt**  
**Kühlschrank-Spültrog-Kombinationen**  
**Kühlschrank-Kochherd-Spültrog-Kombinationen**  
**Zentral-Kühlanlagen für Wohnblocks**

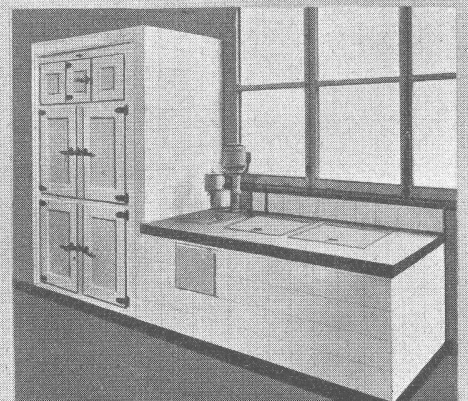
**Kühlschränke und Kühlräume für das Gewerbe**  
**Glace-Fabrikations- und Konservierungs-Anlagen**  
**Kühlvitrinen**  
**Gefrieranlagen für Lebensmittel**



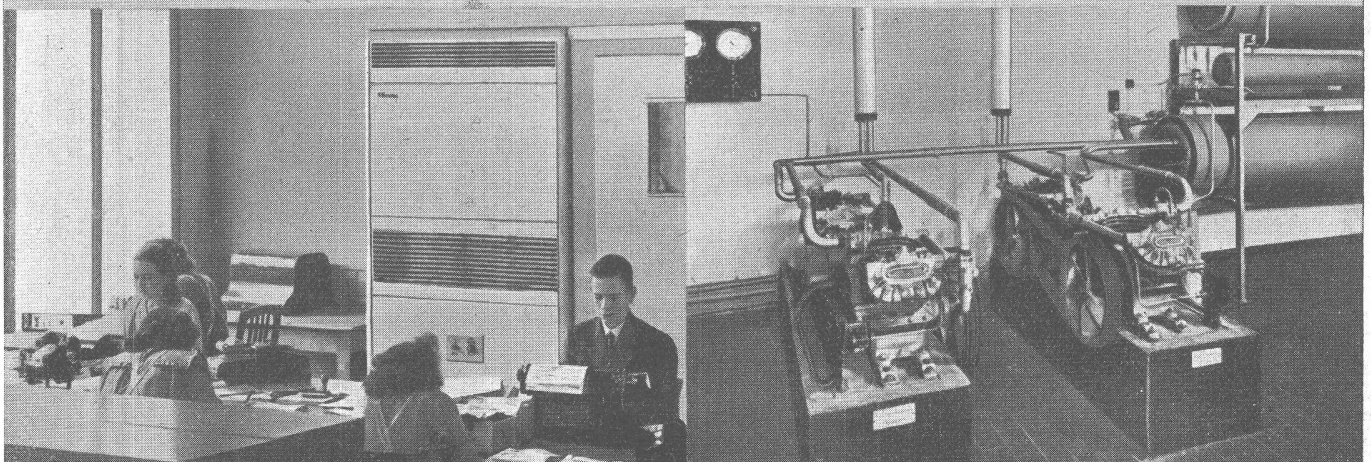
Metzgerei-Kühlraum mit automatischer Feuchtigkeitsregulierung

## Für Laboratorium und Industrie:

**Tiefkühlanlagen „Megafroster“ - 85° C für Metallbehandlung**  
**Oelkühler** für Hochleistungs-Drehautomaten, Schleifmaschinen etc.  
**Prüfschränke** regulierbar zwischen +50° C und -60° C für Uhren-, Apparate-, chemische, pharmazeutische und Flugzeug-Industrie  
**Klima-Anlagen** für alle Zwecke  
**Klein-Wärmepumpen**

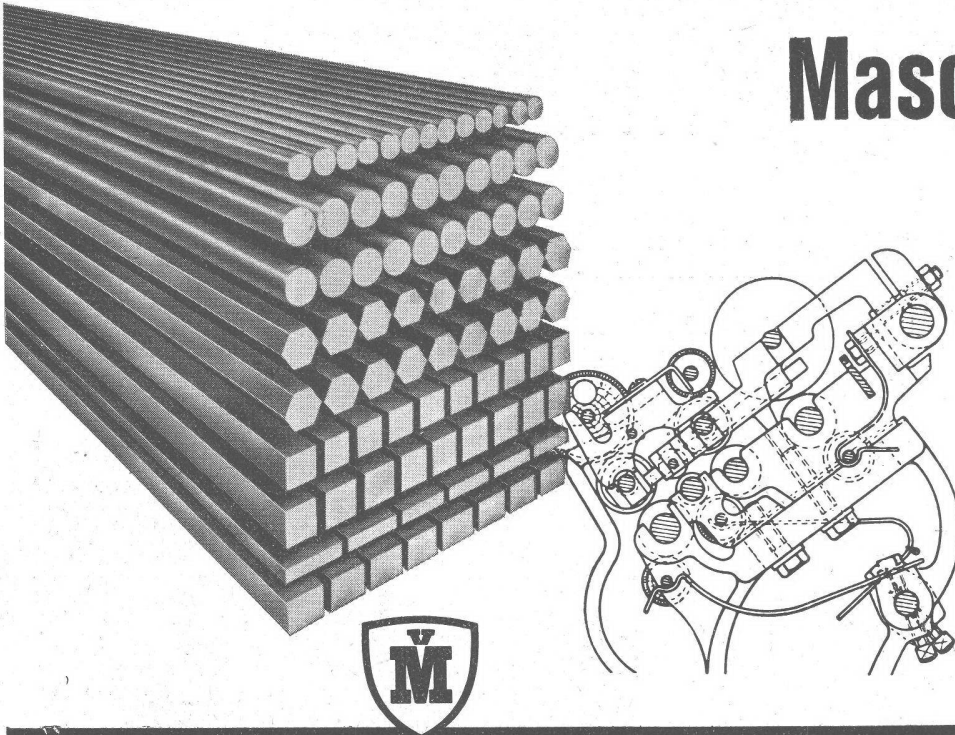


Kühlschrank 1440 l mit Glace-Fabrikations- und Konservierungs-Anlage



Klimagerät in einem Büro

Wärmepumpenanlage im Wohlfahrtsaus der **Therma** A.-G., Schwanden Gl.



# Maschinenbau- Stähle in Stangen

in VSM-Qualitäten «St.-Reihe» und «St. C.-Reihe», blank und präzise gezogen oder geschliffen gemäß den VSM- oder ISA-Toleranzen, je nach Wunsch unpoliert oder poliert, hart, normalisiert oder weichgeglüht.

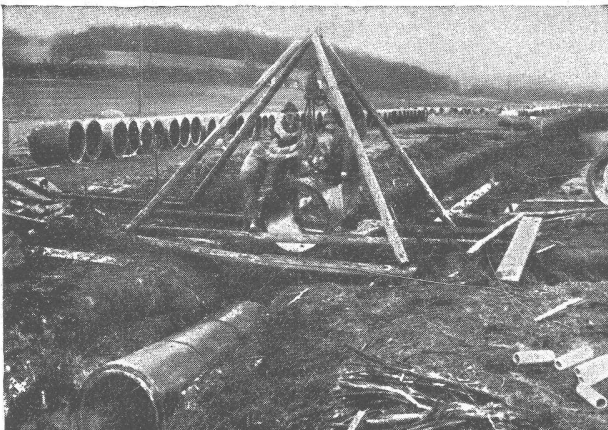


AKTIENGESELLSCHAFT  
DER VON MOOS'SCHEN EISENWERKE  
LUZERN

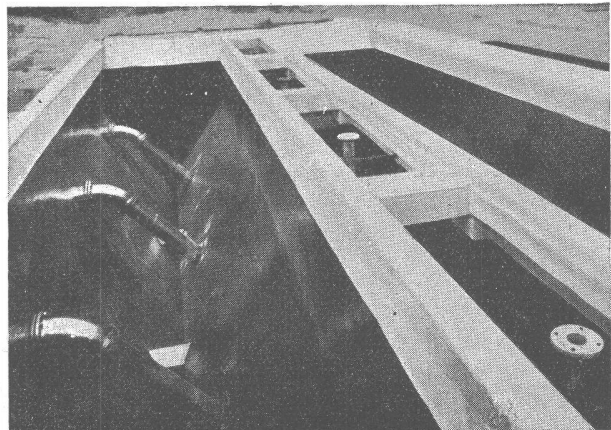
Wir liefern ferner unlegierte Sonderstähle von der niedrigsten bis zur höchsten Festigkeitsstufe für die verschiedensten Verwendungszwecke im Maschinenbau.

## NEROL

Bituminöser, wasserdichter Isolieranstrich, für Betonmauerwerk, Säureschutz von Drainage-Zementröhren, Rostschutz, kalt verwendbar, gebrauchsfertig



Tiefbauamt des Kantons Zürich, Bureau für Meliorationen.  
NEROL-Anstrich auf Zementröhren.



Kläranlage der Stadt Zürich. NEROL-Anstrich auf Zementglattstrich.

Meynadier & Cie. A.-G., Zürich Vulkanstrasse 110,  
Telephon 25 52 57 Bern, Murtenstrasse 36 Tel. 2 90 51

# MEYNADIER

**MÜLLER**  
GLAS - UND



**QUENDOZ + CIE**  
SPIEGELMANUFAKTUR  
**ZÜRICH**

Spezial-Abteilung:

**Glasbeton-Oberlichter** begeh- und befahrbar  
höchste Lichtdurchlässigkeit

**Fenster und Wände aus Glasbausteinen**

Wetterbeständig — hervorragende Isolation — feuerhemmend

Hardturmstrasse 131

Telephon (051) 25 17 30

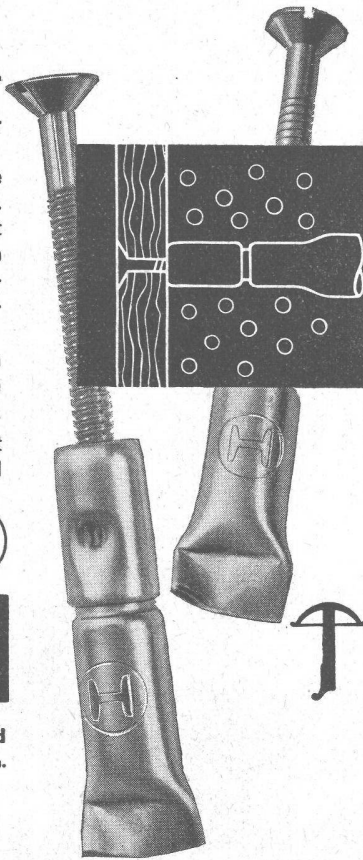
**Hülsen-Steinschraube «Abel»**

zur Befestigung von Fenster-  
rahmen, Türrahmen etc.

Anwendung: Schraube in die  
eingemauerte Hülse stossen.  
Nach zwei Umdrehungen mit  
dem Schraubenzieher sitzen  
Schraube und Rahmen un-  
verrückbar fest. Enorme Zeit-  
ersparnis.

Sogar bei schlecht versetzten  
Rahmen kann die Schraube  
schräg eingestossen werden.

Ausführung: 60 mm Hülse mit  
Schrauben von 55, 65 und  
80 mm Länge



*Hess & Cie.*

Drahtzieherei, Metallwaren- und  
Nagelfabrik · Pilgersteg, Rütli Zsh.

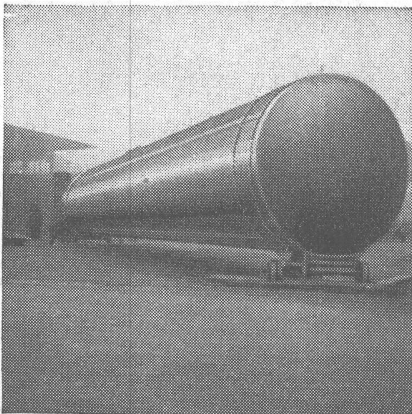
Tel. (055) 2 35 22

Verkauf nur durch Wiederverkäufer

**HARTMANN & CO. A.G. BIEL**

FILIALEN  
IN  
BERN  
ZÜRICH  
LAUSANNE

Nº 5



**Tanks**

zur Lagerung von Benzin, Oel, Chemi-  
kalien etc.

**Druckluft-Behälter**

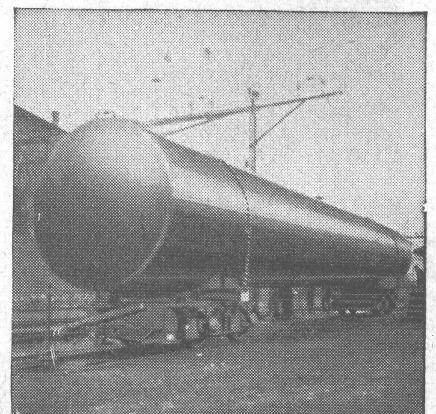
**Flanschen**

nach VSM-Normen oder Zeichnungen

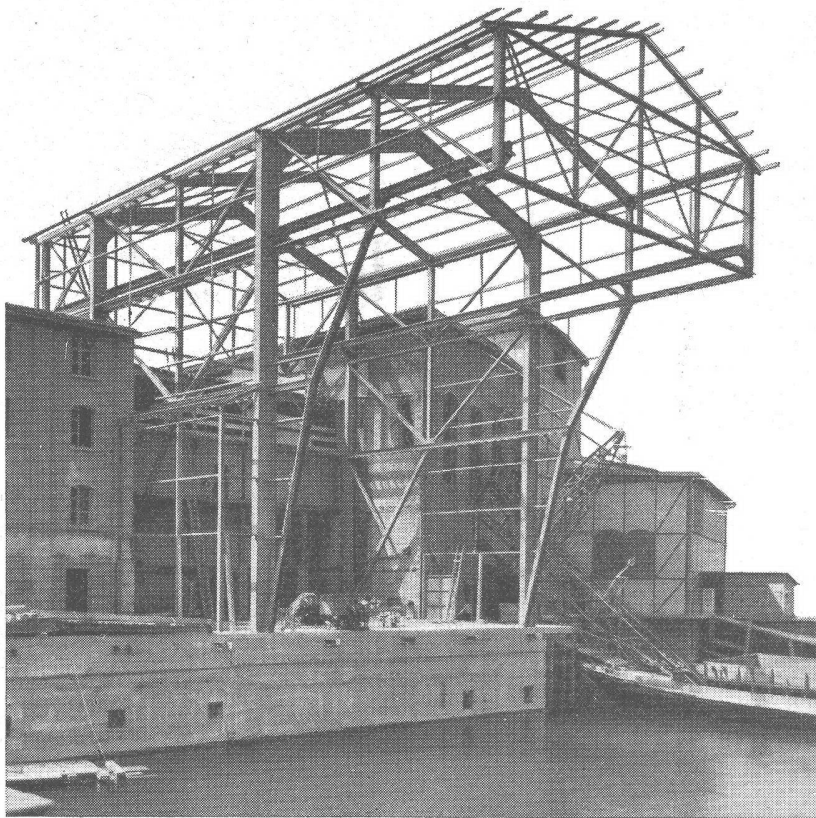
**STEINEMANN FLAWIL**

Hammerwerke St. Gallen

Tel. (071) 838 12/13



# AG. Arnold Bosshard, Näfels



Gegründet 1856

Brücken

Stahlskelette

Stauwehranlagen

Krane

Rollwagen

Mechan. Werkstätte

## ZAHNRAD-MESS- + PRÜFGERÄTE

zur Kontrolle von Teilung, Profil, Zahn-  
schräge, Achsdistanz und Rundlauf

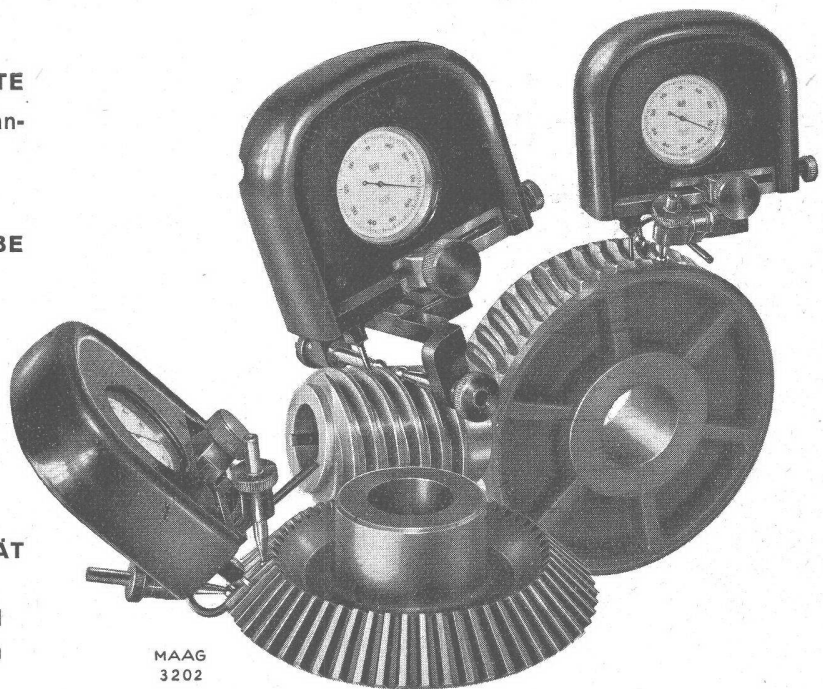
## ZAHNRÄDER + ZAHNRADGETRIEBE

## PRÄZISIONS-ZAHNRADPUMPEN

## OBERFLÄCHENPRÜFGERÄTE

## MAAG - ZAHNTEILUNGSPRÜFGERÄT Typ TMSK

für Stirn-, Schrauben-, Kegel- und  
Schneckenräder, sowie für Schnecken



MAAG  
3202

# MAAG-ZAHNRÄDER A.-G. ZÜRICH

HARDSTRASSE 219

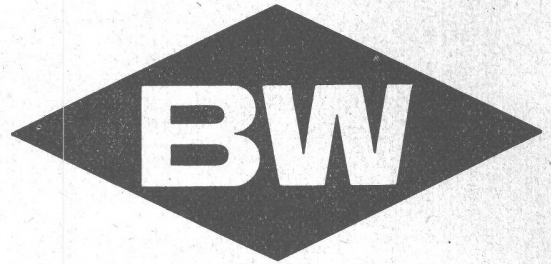
TELEPHON 25 17 70

*Personen-*  
**Aufzüge**

**Schindler**



Aufzüge- und Elektromotorenfabrik Schindler & Cie. AG., Luzern



**Holzmosaik-Parkett**

der gediegene Bodenbelag  
für die moderne Raumgestaltung

Auskunft und Prospekt durch

**BAUWERK AG. ST. MARGRETHEN TEL. (071) 73733**

**Induktive Erhitzung von Metallen mit Hochfrequenz**

**Lepel**

Funkenstrecken-Generatoren

Leistungen von 2 bis 30 kW



Verbessern und verbilligen Sie Ihre Produktion.  
LEPEL-Hochfrequenz-Generatoren sind wirklich preiswert.

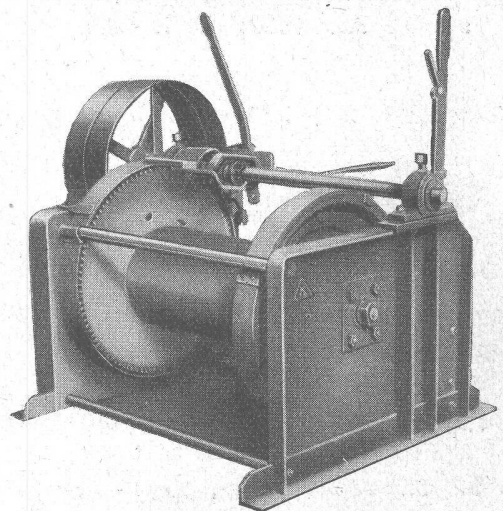
Generalvertreter für die Schweiz:



**ARDAG**  
ZÜRICH

Ingenieurbüro  
Möhrlstrasse 24  
Telefon (051) 26 66 74

Für **Seilbahnen** und  
**Seilwinden**  
sind wir spezialisiert

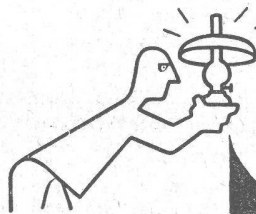


Seilwinden KS für Zugkraft von 1,5 und 2,5 Tonnen

**L. E. KUPFER**

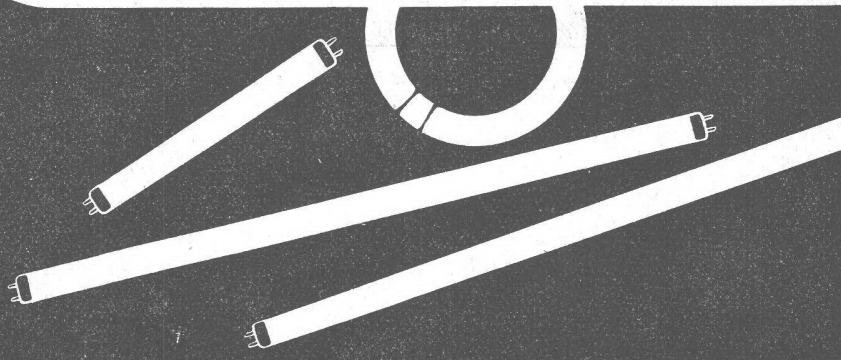
MASCHINENFABRIK  
STEFFISBURG

<p><i>Feller</i></p> <p>Adolf Feller AG. Horgen</p>	<p></p> <p>Fabrik elektrischer Apparate</p>	<p>Neue Schaltermodelle für Aufputzmontage</p>	



*Modernisieren Sie Ihre  
Beleuchtung* — es lohnt sich

Hell und  
blendungsfrei  
beleuchtete  
Arbeitsräume  
sind  
hygienisch  
und steigern  
die Arbeits-  
Leistung



KOELLA

Verwenden Sie nur noch die neuzeitlichen  
Fluoreszenz-Lampen, die 3-4 mal wirtschaftlicher  
sind als die besten Glühlampen.

*Verlangen Sie unsern neuen Katalog über  
Lampen und Leuchten und rufen Sie unsere  
Lichttechniker; sie werden Sie fachmännisch beraten.*

**OSRAM**

OSRAM AG  
Zürich  
Limmatquai 3  
Tel. (051) 327280

***Herbag*** Herstellung von Baustoffen AG.

**Rapperswil • Schmerikon • Flavil • Zürich-Seebach**

Zementröhren / Bachverbauungsartikel / Klärgruben / Benzinabscheider / Kabelkanäle / Kunststeine  
Kamin-Aufsätze / Gartenbauartikel / -Standard-Leichtbau- und Isolierplatten / Kieswerk in Flavil



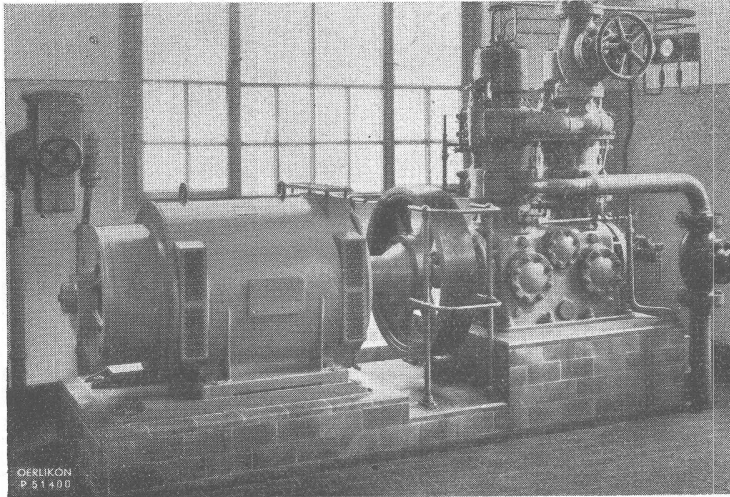
Der  
**OERLIKON**  
**Combi-Motor**

ist gegen alle Betriebsstörungen geschützt  
 und benötigt keine Bedienung.

— Er ist daher

**der ideale Motor für wenig  
 beaufsichtigte und voll-  
 automatische Anlagen,**

wie z. B. für Antrieb von Pum-  
 pen, Kompressoren, Ventilatoren,  
 Mühlen, Werkzeugmaschinen,  
 Baumaschinen usw.



Kompressor, angetrieben durch Combi-Motor 95 kW

Verlangen Sie Prospekt Nr. 1382

**MASCHINENFABRIK OERLIKON**

ZÜRICH-OERLIKON Tel. (051) 46 85 30

Bureaux in:

Zürich           Telephon (051) 23 27 30  
 Bern             Telephon (031) 2 02 15  
 Lausanne       Téléphone (021) 2 35 51

Jetzt ab  
 Lager  
 lieferbar

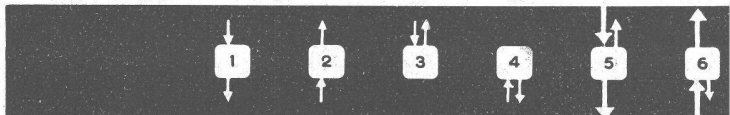
**CMC**

**MOTOR-  
 SCHUTZSCHALTER**  
 0,1-15 Amp. 500 Volt

zeichnet sich aus durch - einfache Montage - kleine Abmessungen - Verwendung ohne besondere Versicherungen.

Der Schaltereinsatz wird zum Anschliessen der Drähte aus dem Gehäuse herausgenommen. Drähte mit Querschnitten bis 10 mm<sup>2</sup> können leicht und mit geringstem Zeitaufwand angeschlossen werden. Die Klemmschrauben sind federnd. Die Versicherung kann, für sämtliche Einstellbereiche der Ueberstromauslöser, eine Nennstromstärke bis zu 40 resp. 25 Amp. aufweisen, so dass die für die Absicherung der Zuleitung vorhandene Querschnitts-Sicherung normalerweise genügt.

Zuleitung und Abgang können beliebig von oben oder von unten her angeschlossen werden. - Beispiele:



**CARL MAIER & CIE. SCHAFFHAUSEN**

Fabrik elektrischer Apparate und Schaltanlagen

Telefon (053) 5 38 13