

Zeitschrift: Schweizerische Bauzeitung
Herausgeber: Verlags-AG der akademischen technischen Vereine
Band: 67 (1949)
Heft: 44

Werbung

Nutzungsbedingungen

Die ETH-Bibliothek ist die Anbieterin der digitalisierten Zeitschriften auf E-Periodica. Sie besitzt keine Urheberrechte an den Zeitschriften und ist nicht verantwortlich für deren Inhalte. Die Rechte liegen in der Regel bei den Herausgebern beziehungsweise den externen Rechteinhabern. Das Veröffentlichen von Bildern in Print- und Online-Publikationen sowie auf Social Media-Kanälen oder Webseiten ist nur mit vorheriger Genehmigung der Rechteinhaber erlaubt. [Mehr erfahren](#)

Conditions d'utilisation

L'ETH Library est le fournisseur des revues numérisées. Elle ne détient aucun droit d'auteur sur les revues et n'est pas responsable de leur contenu. En règle générale, les droits sont détenus par les éditeurs ou les détenteurs de droits externes. La reproduction d'images dans des publications imprimées ou en ligne ainsi que sur des canaux de médias sociaux ou des sites web n'est autorisée qu'avec l'accord préalable des détenteurs des droits. [En savoir plus](#)

Terms of use

The ETH Library is the provider of the digitised journals. It does not own any copyrights to the journals and is not responsible for their content. The rights usually lie with the publishers or the external rights holders. Publishing images in print and online publications, as well as on social media channels or websites, is only permitted with the prior consent of the rights holders. [Find out more](#)

Download PDF: 13.01.2026

ETH-Bibliothek Zürich, E-Periodica, <https://www.e-periodica.ch>

SCHWEIZERISCHE BAUZEITUNG

WOCHENSCHRIFT FÜR ARCHITEKTUR / INGENIEURWESEN / MASCHINENTECHNIK

REVUE POLYTECHNIQUE SUISSE

ORGAN DES S.I.A. SCHWEIZERISCHER INGENIEUR- UND ARCHITEKTEN-VEREIN
UND DER G.E.P. GESELLSCHAFT EHEMAL. STUDIERENDER DER EIDG. TECHN. HOCHSCHULE
GEGRÜNDET 1883 VON ING. A. WALDNER / HERAUSGEGEBEN VON ING. W. JEGHER

Schindler Aufzüge

Aufzüge- und Elektromotorenfabrik Schindler & Cie. AG. Luzern



WALO BERTSCHINGER

BAUUNTERNEHMUNG ZÜRICH

Gelisebau
Industrieböden
Strassenbau

MD

Bessere Licht Aluminium Licht

Aluminium Licht A.G. Zürich Uraniatr. 16 Tel. (051) 25 89 88

MD

Verlag

W. Jegher & A. Ostertag, Dianastrasse 5, Zürich / Tel. 23 45 07 / Postcheck VIII 6110

Postadresse:

Schweiz, Bauzeitung, Postfach Zürich 39

Für den Buchhandel in Kommission bei Rascher-Verlag, Limmatquai 50, Zürich

Bezugspreise

Einzelheft Fr. 1.50 — Abonnements:

12 Monate	6 Monate	3 Monate
Schweiz Ausland	Schweiz Ausland	Schweiz Ausland
60.— 66.—	30.— 33.—	15.— 16.50

Für Mitglieder des S. I. A., der G. E. P. und des Schweiz. Technischen Verbandes, sowie für Studierende der E. T. H., ermässigte Preis-Kategorien nach Tarif.

Anzeigen-Verwaltung

Mosse-Annoncen AG., Zürich, Limmatquai 94 / Tel. 32 68 17 / Postcheck VIII 1027

INHALT

Internat. Schifffahrts-Kongress in Lissabon	625
Siedlung Heiligfeld I. Arch. J. Schütz und A. Mürset	627*
Das Lochkarten-Verfahren. Von M. F. Girtanner	630*

MITTEILUNGEN

Neue elektr. Schnellzugslokomotiven SNCF. Kurse über Arbeits- und Zeitstudien. Die Howrah-Brücke in Kalkutta	633*
Lokomotivhalle in Châlons. Frioplast. Deutsche Kriegs-Betonbauten. Druckstoss und Drehzahlregelung hydraulischer Maschinen. Sandboden-Verfestigung. Flug-Prospektion	634
Bauxit-Reserven. ETH. Holz als Baustoff. Philippinische Wasserkraftprojekte. Aarebrücke Aarau	635

LITERATUR

Tabellen für Blechträger, von E. Weiss/A. Bühler. Schiefwinkl. Platten, von N. J. Nielsen/G. Steinmann. Chemie, von W. Machu/H. Schütze. Momentenausgleichsverfahren, von Th. Titze/G. Steinmann	635
Neuerscheinungen	636

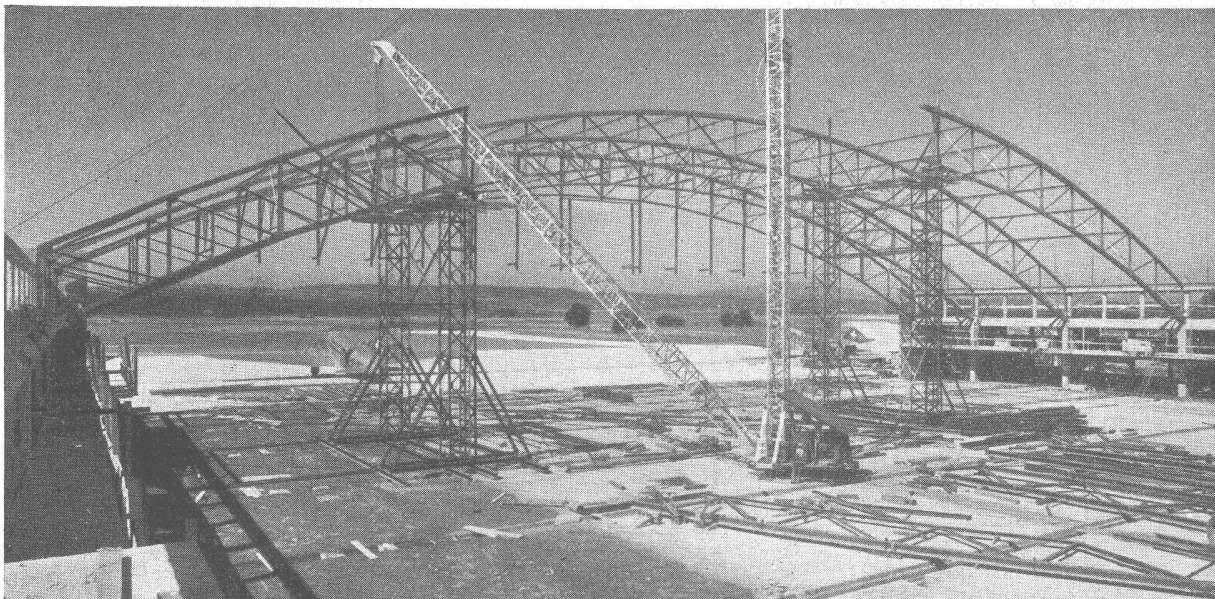
WETTBEWERBE

Schulanlage Menziken	636
--------------------------------	-----

VEREINE

S. I. A. Kommission für soz. Fragen. Konferenz der Ingenieurverbände in London	636
Z. I. A. Hauptversammlung	636

VORTRÄGE	636
--------------------	-----

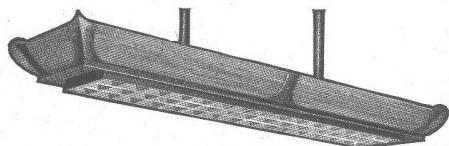


Flugzeug-Hangar Kloten (Aug. 1949)

WARTMANN & CIE. A.G.

STAHLBAU · KESSELSCHMIEDE · BRUGG

Filiale: Ingenieurbureau Zürich, Heimplatz 1 (Kunsthau)
Tochterunternehmung: Stahlschweisswerk Wartmann A.G. Oberbipp (Kt. Bern)



Bei einer

guten Fluoreszenz-Beleuchtung

tragen die

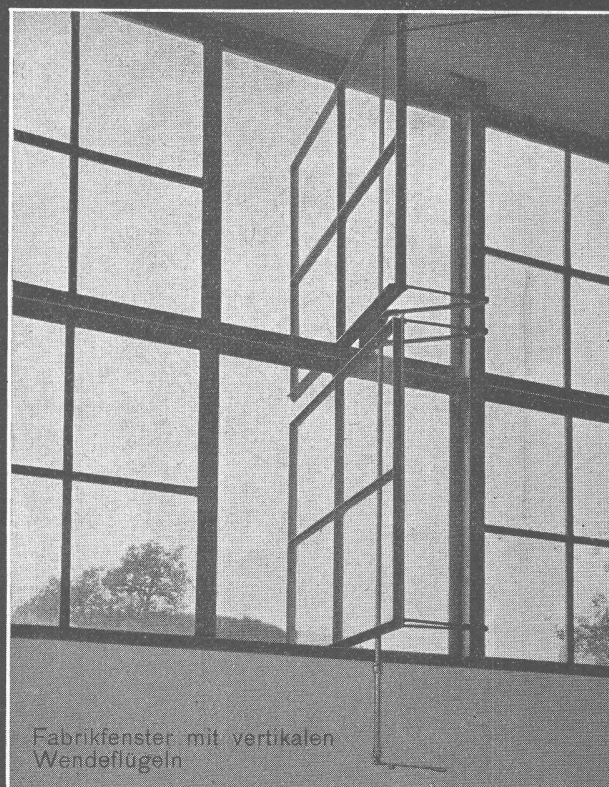
Armaturen, Vorschaltgeräte und Lampen

stets die Marke



SAXON COMPONENTS LTD.

Pelikanstr. 19 **ZÜRICH 1** Tel. 23 99 20
Fabrik für Fluoreszenz-Beleuchtung



Fabrikfenster mit vertikalen
Wendeflügeln

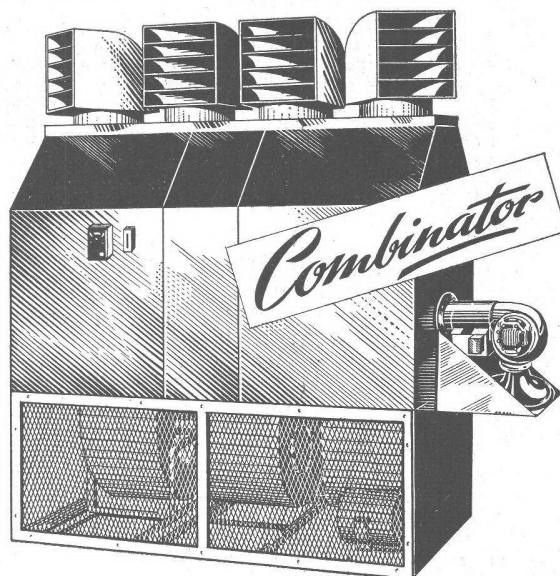
GEILINGER & CO.
Eisenbau-Werkstätten
WINTERTHUR

Ottiker Decke



Schalungslos
Prompt lieferbar

BETONBALKENFABRIK **Ottiker** AG ZÜRICH
Talstrasse 83 Telefon (051) 27 45 78 Postfach Sihlpost



Luftheizapparate

Modell „National“. Vollautomatische, oel-gefeuerte Spezialapparate für ausserordentlich rasches Aufheizen von Hallen, Sälen, Kirchen, Kinos und Fabriken. Dank der direkten Luftverteilung sind in vielen Fällen keine Luftkanäle notwendig. Niedrige Temperatur der Warmluft; kein Gefühl ausgetrockneter oder „verbrannter“ Luft; keine Beschädigung von kostbaren Gemälden.

AUTOCALORA AG. ZÜRICH/LAUSANNE
Minervastrasse 59 Rue de la Tour 8

Fortschritte
in der
Herstellung
von
Beton

PLASTOCRETE

für
leicht verarbeit-
baren Beton mit
hoher Wasser-
dichtigkeit

KASPAR WINKLER & CIE.

Fabrik für chemische Baustoffe

Zürich-Altstetten

Tel. (051) 25 53 43

MÜLLER QUENDOZ + CIE

GLAS - UND SPIEGELMANUFAKTUR
ZÜRICH

Spezial-Abteilung:

Glasbeton - Oberlichter

begeh- und befahrbar
höchste Lichtdurchlässigkeit

Fenster und Wände aus Glasbausteinen

Wetterbeständig — hervorragende Isolation — feuerhemmend

Hardturmstrasse 131
Telephon (051) 25 17 30

Vobag

AG. für vorgespannten Beton
Zürich

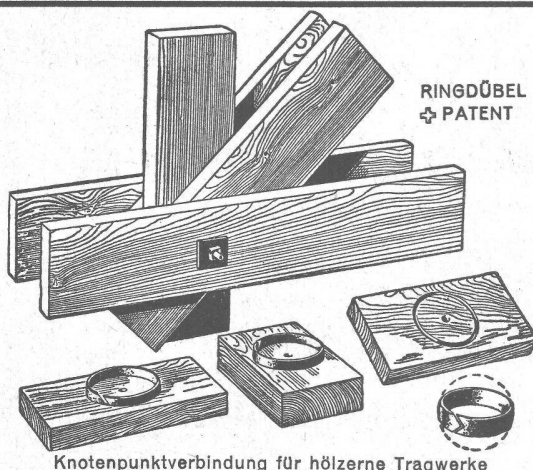
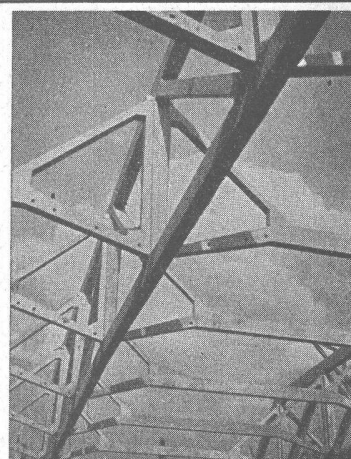
Telephon (051) 28 64 74

Spezialfirma für die Lieferung von Bauelementen
aus Vorspannbeton und Eisenbeton

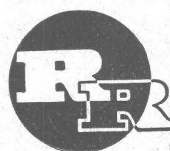
VORTEILE

KURZE BAUZEIT - MINIMALER UNTERHALT - WIRTSCHAFTLICHKEIT

Eisenbetonfachwerk (montagefertig)



Knotenpunktverbindung für hölzerne Tragwerke



R. RIGLING & CO.
Holzkonstruktionen

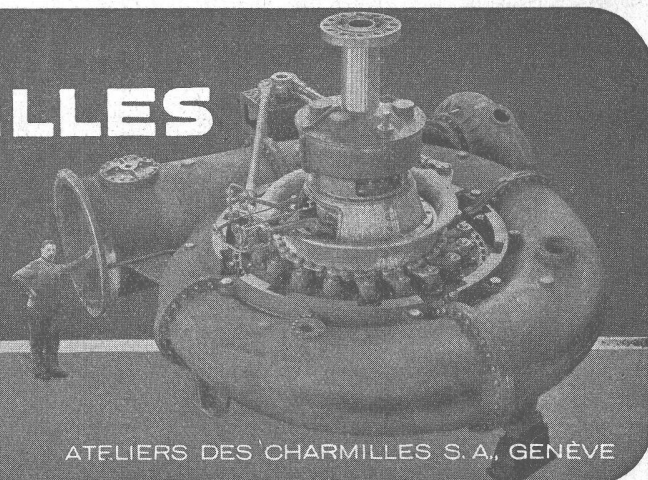
**Hallen
Fabrikbauten
Treppenbau**

Zürich-Oerlikon

Telephon (051) 46 82 25

CHARMILLES

TOUTE NOTRE ACTIVITÉ SCIENTIFIQUE
TOUTES NOS RECHERCHES
TOUTE NOTRE LONGUE EXPÉRIENCE
POUR UNE SEULE TURBO-MACHINE
LA
TURBINE HYDRAULIQUE



ATELIERS DES CHARMILLES S. A., GENÈVE



Das umfassende  Produktions-Programm für das gesamte Gebiet der Heizung

Oelgefeuerte Heizkessel
 Vorbau-Oelbrenner für Gusskessel
 Oelgefeuerte Warmluftheizapparate
 mit Luftbefeuchtung
 Gasgefeuerte Warmluftheizapparate
 Luftkonditionierungsapparate
 Umwälzpumpen für Zentralheizungen

Haben Sie ein schwieriges Problem, fragen Sie uns bitte an. Unsere Spezialisten stehen Ihnen unverbindlich und kostenlos zur Verfügung

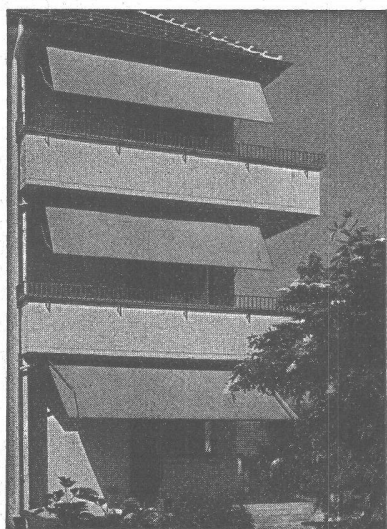
GENERAL  ELECTRIC

Generalvertretung und Service

NOVELECTRIC A.G. ZÜRICH

Claridenstrasse 25 «Claridenhof»

Telephon (051) 23 97 66



SchenkerForen

Schönenwerd (Sol.) Tel. (064) 3 13 52

Vertretungen: Zürich: Tel. (051) 32 65 60
 Basel: Tel. (061) 2 93 81
 Luzern: Tel. (041) 2 99 68
 Lausanne: Tel. (021) 3 45 47
 Lugano: Tel. (091) 2 22 13



Gegen Feuchtigkeit und Wasser

INERTOLWERKE

FABRIKATION CHEMISCHER PRODUKTE FÜR
 DEN BAUTENSCHUTZ

SIEGFRIED **keller** co

WALLISELLEN-ZÜRICH

Tel. (051) 93 21 14 Paris Mailand



WALTER J. HELLER & Co.
BAUUNTERNEHMUNG

BERN — SCHLOSSTRASSE 123 — TEL. (031) 5 11 12



es lohnt sich...

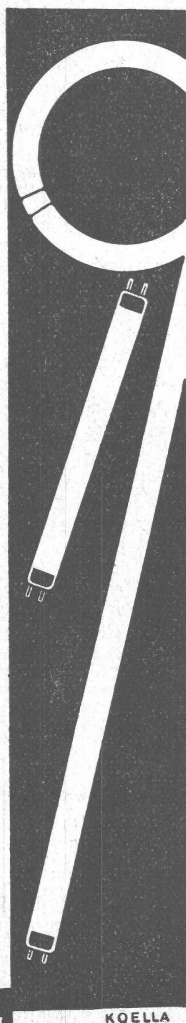
Helle und blendungsfrei beleuchtete Arbeitsräume sind hygienisch und steigern die Arbeitsleistung.

Verwenden Sie nur noch die neuzeitlichen Fluoreszenz-Lampen, die 3 bis 4 mal wirtschaftlicher sind als die besten Glühlampen.

Verlangen Sie unseren neuen Katalog über Lampen und Leuchten und rufen Sie unsere Lichttechniker; sie werden Sie fachmännisch beraten.

OSRAM AG.
Zürich
Limmatquai 3
Tel. (051) 32 72 80

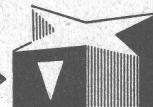
OSRAM



KOELLA

Rostfreie Sternfensternägel

Mit der Keilmarke



INCA

Haben sich seit Jahren bewährt

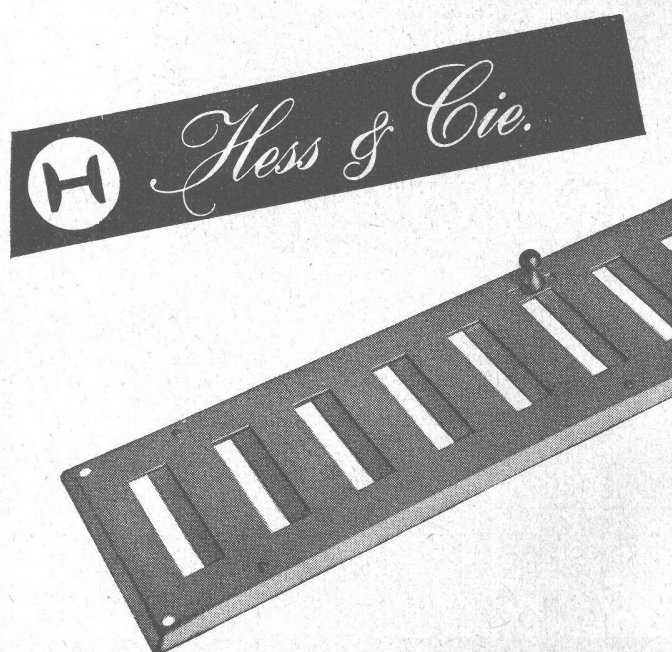
Weisen Sie Nachahmungen zurück!

Bezug nur durch Eisenhandlungen

Fabrikant:

INJECTA

Spritzgußwerke u. Apparatefabrik
Teufenthal bei Aarau Tel. 3 82 77



„HESCO“-Sockel-Schieber
emailiert oder verzinkt, in drei Lagergrößen
10/30, 10/40 und 15/50 cm.

Ferner stellen wir HESCO- luft- und gasdichte Ventilationsklappen sowie Ventilationsgitter her. Ihre Wünsche für Extraanfertigungen werden ganz besonders sorgfältig geprüft.

Hess & Cie., Pilgersteg, Rüti (Zch.) Drahtzieherei, Metallwaren- und Nagelfabrik
Telephon (055) 2 35 22

Ständige Ausstellung in der Baumesse BERN, Gurtengasse 3 - Schweizer Baumuster-Zentrale, ZÜRICH, Börsenblock - Exposition Permanente de la Construction, LAUSANNE, Place de la Gare 12.