

Zeitschrift: Schweizerische Bauzeitung
Herausgeber: Verlags-AG der akademischen technischen Vereine
Band: 67 (1949)
Heft: 38

Werbung

Nutzungsbedingungen

Die ETH-Bibliothek ist die Anbieterin der digitalisierten Zeitschriften auf E-Periodica. Sie besitzt keine Urheberrechte an den Zeitschriften und ist nicht verantwortlich für deren Inhalte. Die Rechte liegen in der Regel bei den Herausgebern beziehungsweise den externen Rechteinhabern. Das Veröffentlichen von Bildern in Print- und Online-Publikationen sowie auf Social Media-Kanälen oder Webseiten ist nur mit vorheriger Genehmigung der Rechteinhaber erlaubt. [Mehr erfahren](#)

Conditions d'utilisation

L'ETH Library est le fournisseur des revues numérisées. Elle ne détient aucun droit d'auteur sur les revues et n'est pas responsable de leur contenu. En règle générale, les droits sont détenus par les éditeurs ou les détenteurs de droits externes. La reproduction d'images dans des publications imprimées ou en ligne ainsi que sur des canaux de médias sociaux ou des sites web n'est autorisée qu'avec l'accord préalable des détenteurs des droits. [En savoir plus](#)

Terms of use

The ETH Library is the provider of the digitised journals. It does not own any copyrights to the journals and is not responsible for their content. The rights usually lie with the publishers or the external rights holders. Publishing images in print and online publications, as well as on social media channels or websites, is only permitted with the prior consent of the rights holders. [Find out more](#)

Download PDF: 02.04.2026

ETH-Bibliothek Zürich, E-Periodica, <https://www.e-periodica.ch>

SCHWEIZERISCHE BAUZEITUNG

WOCHENSCHRIFT FÜR ARCHITEKTUR / INGENIEURWESEN / MASCHINENTECHNIK
 REVUE POLYTECHNIQUE SUISSE

ORGAN DES S.I.A. SCHWEIZERISCHER INGENIEUR- UND ARCHITEKTEN-VEREIN
 UND DER G.E.P. GESELLSCHAFT EHEMAL. STUDIERENDER DER EIDG. TECHN. HOCHSCHULE
 GEGRÜNDET 1883 VON ING. A. WALDNER / HERAUSGEGEBEN VON ING. W. JEGHER



GÖHNER
TÜREN + FENSTER
NORMEN
 verbilligen das Bauen



Prof. Dr. M. Ros
 zum
 70. Geburtstag

BERCHTOLD & Co.
 HEIZUNG • LÜFTUNG
 WARMWASSER
THALWIL

**INDUSTRIE-
 HEIZUNG**
 HEISSWASSER
 STATT DAMPF

Telephon
 051 / 920501

Tiefbohr- und Baugesellschaft A.-G. Zürich-Bern

Grundwasserfassungen • Schnellfilter System „Peter“

Sondierbohrungen - Entnahme ungestörter Bodenproben - Bohr-Pressbetonpfähle
 Kernbohrungen im Fels - Injektionen - Druckluft-Arbeiten

Durisol

**BAUPLATTEN ohne und mit ARMIERUNG für ISOLIERUNG
 AUSFACHUNG, DECKEN- und FLACHDACHKONSTRUKTIONEN
 grossflächige DECKENHOURDIS, HOHLBLOCKMAUERSTEINE**

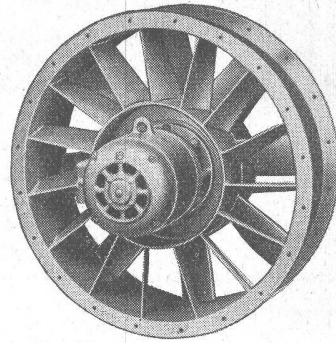
DURISOL AG, FÜR LEICHTBAUSTOFFE DIETIKON • TEL. 918665

INHALT

Biegebeanspruchung von Tragschleien. Von <i>Th. Wyss</i>	525*
Knickfestigkeit von Mauerwerk aus künstlichen Steinen. Von <i>P. Haller</i>	531*
Zusammenhang von Druck-, Biege- und Knickfestigkeit von Beton und Eisenbeton. Von <i>A. Voellmy</i>	536*
Knickstabilität des Obergurtes oben offener Brücken. Von <i>J. Brunner</i>	541*
Innere Spannungen in flächenhaften Materialverbindungen. Von <i>H. Kühne</i>	543*
Schadenbildungen an Zementröhren. Von <i>E. Herzig</i>	545
Bildliche Darstellung der Vergleichs- spannung. Von <i>E. A. Lehmann</i>	547*
Bedeutung der Dimensionierungs- formeln für einfache Biegung im Eisenbeton. Von <i>G. A. Rychner</i>	548*
Modellversuche zur Bemessung von Baukonstruktionen. Von <i>E. Schmidt</i> ; im nächsten Heft, Seite	555*
MITTEILUNGEN	552
WETTBEWERBE	552
Ausserordentliche Generalversamm- lung des SVMT zur Ehrung des Schaffens von Prof. <i>M. Ros</i> und Prof. <i>P. Schlöpfer</i>	552

MEIDINGER

Schrauben-Ventilatoren modernster Bauart, mit tragflächenförmig profilierten, im Stillstand verstellbaren Laufschaufeln

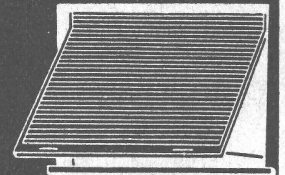
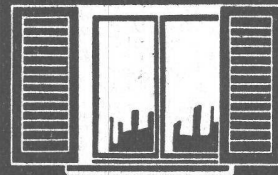
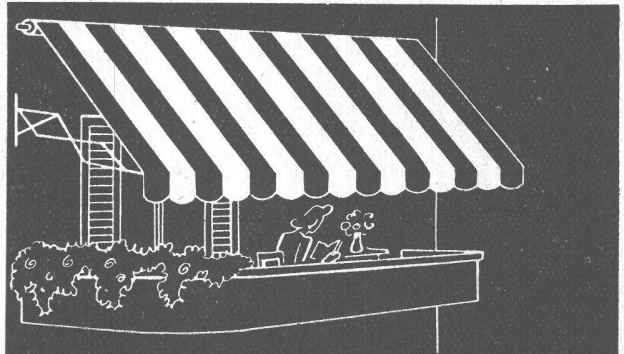


H. Meidinger & Cie.
Basel 4 Tel. (061) 297 65



NIEDERSpannungs-VERTEILKASTEN

RAUSCHER & STOECKLIN A.G., SISSACH
FABRIK ELEKTR. APPARATE UND TRANSFORMATOREN



HARTMANN & CO. A.G. BIEL

FILIALEN
IN
BERN
ZÜRICH
LAUSANNE



Nº 5



Tanks

zur Lagerung von Benzin, Oel, Chemikalien etc.

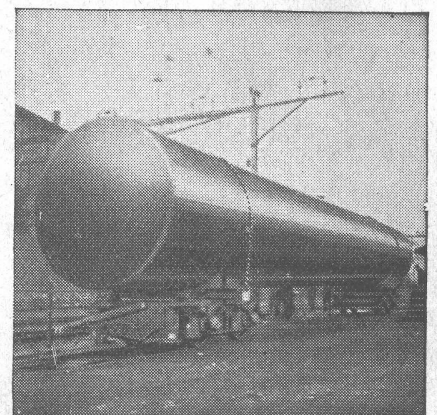
Druckluft-Behälter

Flanschen

nach VSM-Normen oder Zeichnungen

STEINEMANN FLAWIL

Hammerwerke St. Gallen
Tel. (071) 838 12/13





Hydrasfalt
Geruchlos

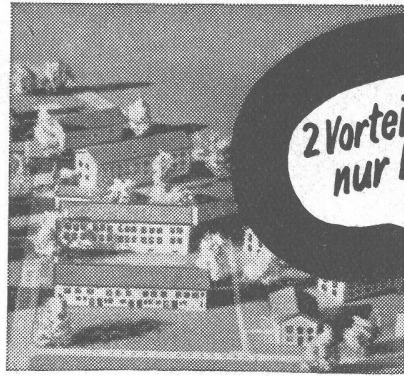
Gegen Feuchtigkeit und Wasser

INERTOLWERKE

FABRIKATION CHEMISCHER PRODUKTE FÜR DEN BAUTENSCHUTZ

SIEGFRIED **keller** co

WALLISELLEN-ZÜRICH
Tel. (051) 93 21 14 Paris Mailand



KB 6

2 Vorteile die nur KABA besitzt

KABA löst jedes Schließproblem auf idealste Weise und hat seine besonderen Eigenheiten:

1. Der Schlüssel kann beliebig, also beidseitig, eingeführt werden. Daher rasch und bequem.
2. Dank der sinnreichen Konstruktion mit Vertiefungen im Schlüssel maximale Sicherheit.

Jedes Schloß ist der Begriff für Sicherheit, daher gleich von Anfang an das Sicherste wählen:

KABA-Zylinderschloß, Qualitäts-Produkt der bedeutenden Spezialfabrik BAUER AG.

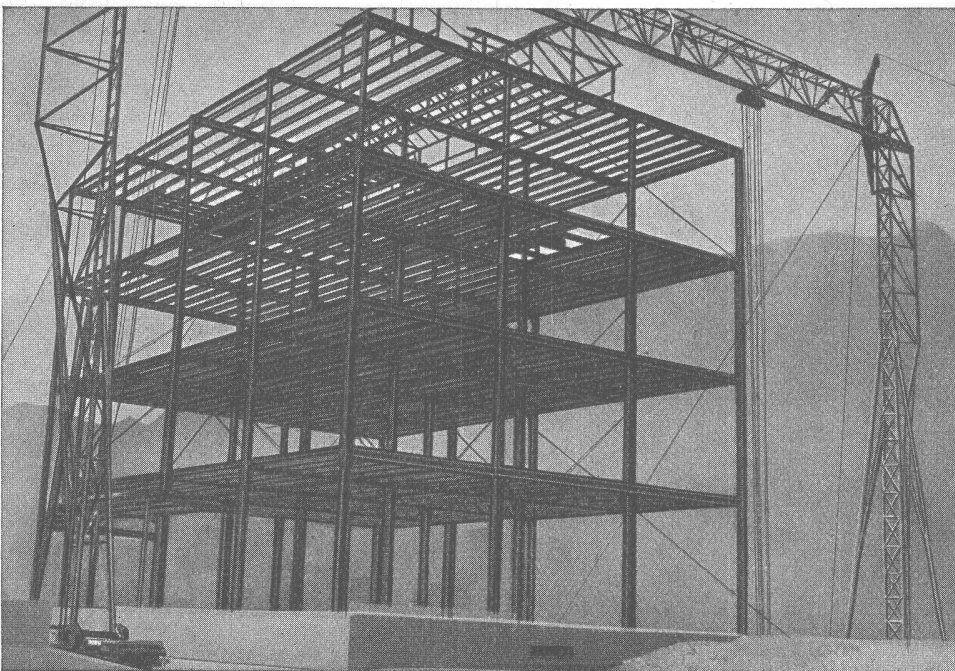
Erhältlich in allen guten Fachgeschäften
Verlangen Sie den illustr. Prospekt durch:

BAUER AG.



Kassenschrankfabrik in Zürich 6
Schloßfabrik in Wetzikon/Zch.

GIOVANOLA MONTHHEY



PONTS

CHARPENTES

CHAUDRONNERIE

MECANIQUE

SERRURERIE



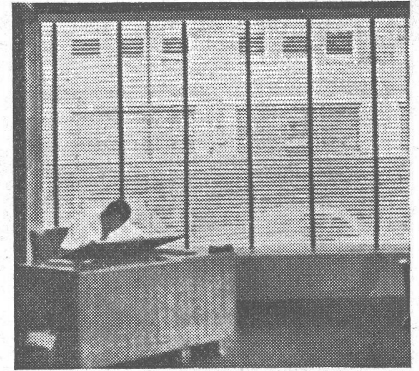
Gelochte und gepresste Bleche

**H. HEER & CO.,
OLTEN**
Tel. 5 40 29

Wenn es um Rolladen oder Storen geht, immer zuerst

Flexalum
anfragen.

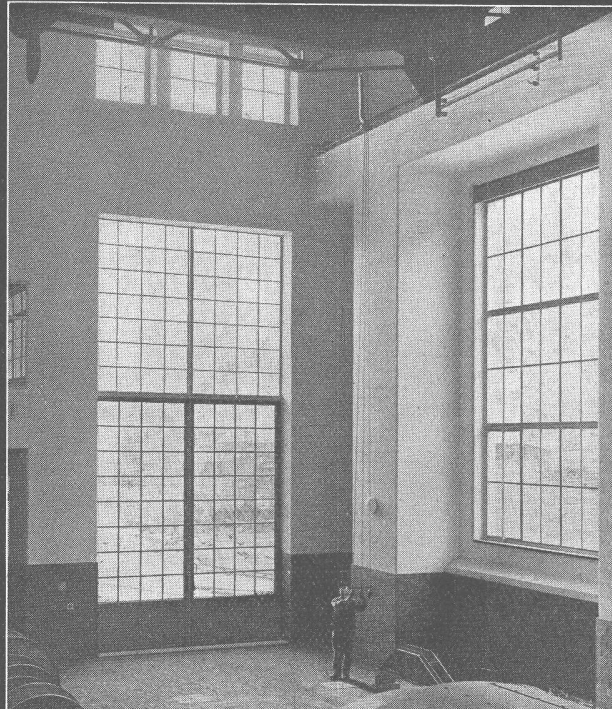
Die **Flexalum-Jalousie** bietet Ihnen in jeder Beziehung neue Vorteile.



KARL WILHELM, ZÜRICH 1

Nüscherstrasse 45

Telephon 27 68 60



GC Kraftwerk Mörel / Fenster und Tore

GEILINGER & CO.
Eisenbau-Werkstätten
WINTERTHUR

SPRIBAG - MÖRTEL-SPRITZVERFAHREN

Besondere Vorteile:
Staubfreies Arbeiten - Kein Rosten des Materials
Höhere Leistung - Lässt Körnungen bis 12 mm zu
Zwangsläufige mech. Förderung - Minimaler Rückprall
Wir führen jeden Mörtelbelag als Unternehmer oder im Unterakkord durch / Referenzen zur Verfügung

SPRITZBAU A.G. ZÜRICH WAAGGASSE 7
PARADEPLATZ



Fabrik für alle Drahtgeflechte



EMIL HITZ
ZÜRICH 4

Birmensdortstr. 55
Tel. 23 65 42

Spezialität: Drahtgewebe in allen Metallen

Zweigbetrieb Basel: Ob. Rebgasse 40, Tel. 4 58 92

GUMMI
TRANSPORTBÄNDER
FORMARTIKEL
KEILRIEMEN

ASBEST
PACKUNGEN
PLATTEN

KIW
KAUTSCHUK &
INDUSTRIE-
BEDARF

WINTERTHUR / TEL. 052 / 2 36 66




DRAHTBINDER „RAPID“
WURFGATTER
RABITZGEFLECHTE
SIEBE
GITTER
DRAHTGEFLECHTE
METALLGEWEBE
GANZE
EINZÄUNUNGEN

METALLWARENFABRIK DIETIKON AG. DIETIKON TEL. 91 83 02

**KRIENS
Bell**

*Wasserturbinen
Druckrohrleitungen*

**KRIENS
Bell**

AG. DER MASCHINENFABRIK VON THEODOR BELL & Co., KRIENS-LUZERN

Induktive Erhitzung von Metallen mit Hochfrequenz

Lepel

Funkenstrecken-Generatoren

Leistungen von 2 bis 30 kW



Verbessern und verbilligen Sie Ihre Produktion.
LEPEL-Hochfrequenz-Generatoren sind wirklich preiswert.

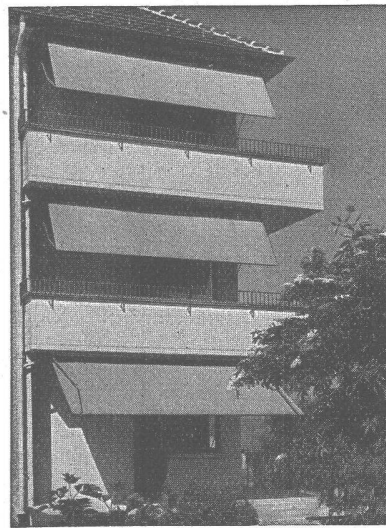
Generalvertreter für die Schweiz:



**ARDAG
ZÜRICH**

Ingenieurbüro

Möhrlistrasse 24
Telefon (051) 26 66 74



SchenkerStoren

Schönenwerd (Sol.) Tel. (064) 3 13 52

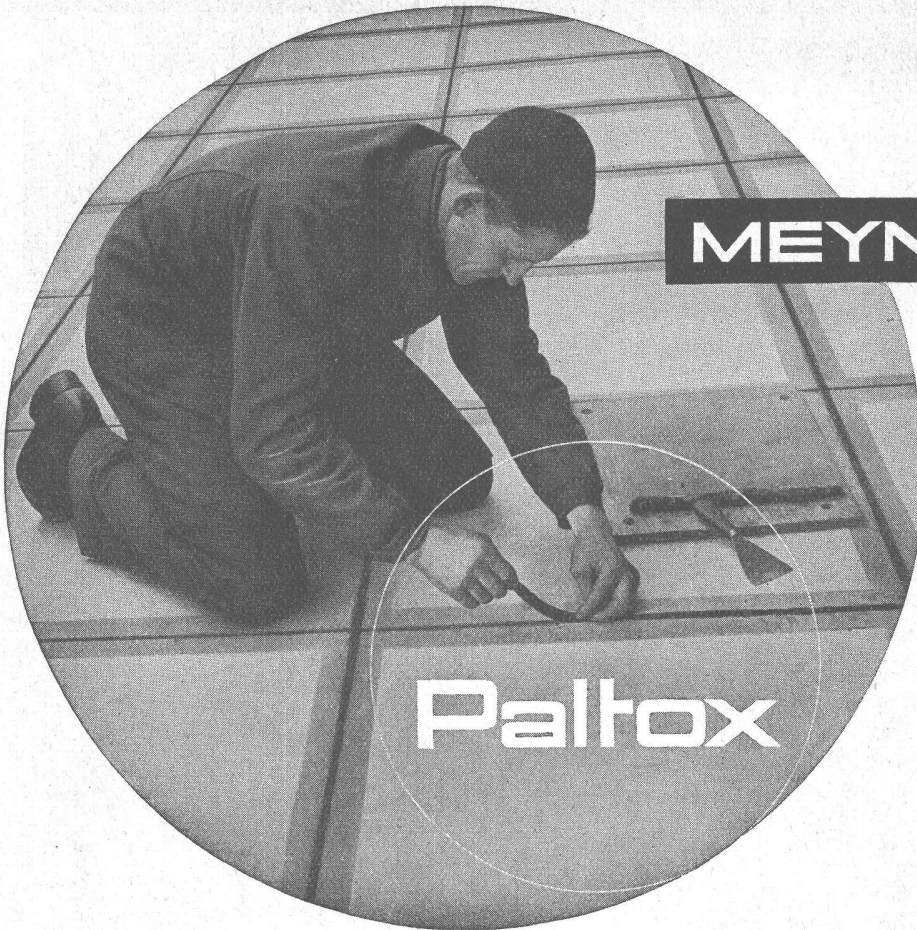
Vertretungen: Zürich: Tel. (051) 32 65 60
Basel: Tel. (061) 2 93 81
Luzern: Tel. (041) 2 99 68
Lausanne: Tel. (021) 3 45 47
Lugano: Tel. (091) 2 22 13

Herbag

Herstellung von Baustoffen AG.

Rapperswil • Schmerikon • Flawil • Zürich-Seebach

Zementröhren / Bachverbauungsartikel / Klärgruben / Benzinabscheider / Kabelkanäle / Kunststeine
Kamin-Aufsätze / Gartenbauartikel / Standard-Leichtbau- und Isolierplatten / Kieswerk in Flawil



MEYNADIER

Paltox

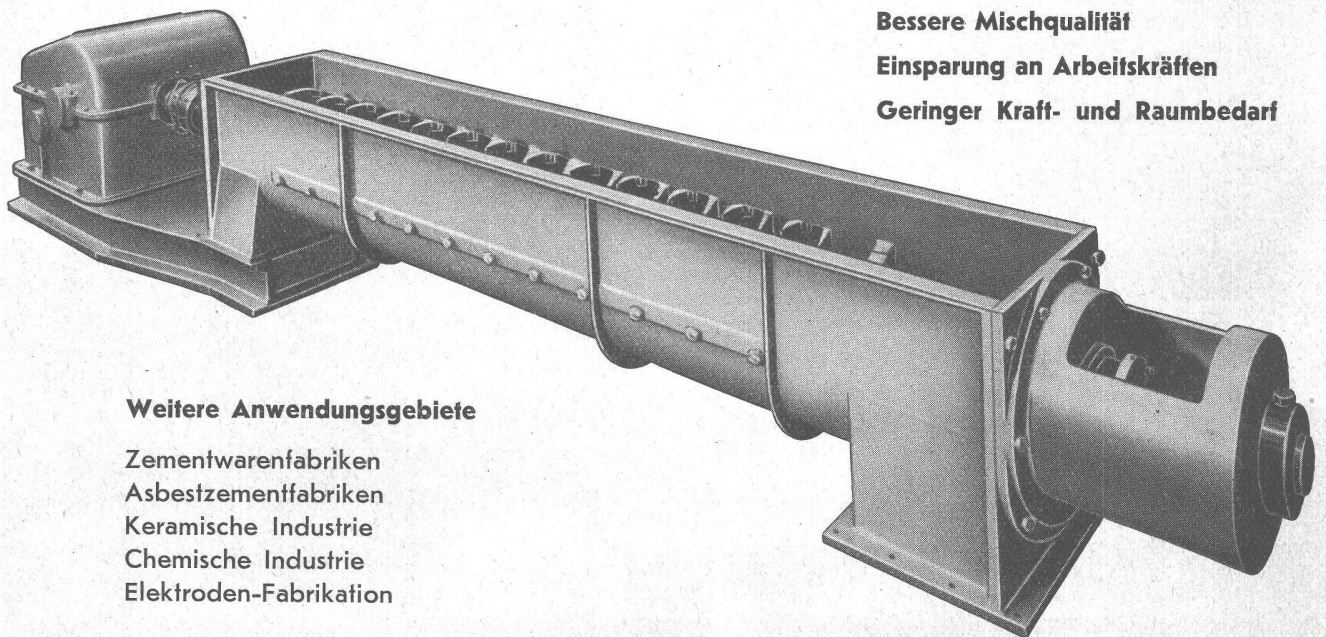
Die bewährte, wasserdichte Isoliermasse von dauernder Klebkraft und Elastizität, kalt verwendbar, für Dilata-tionsfugen, Anschlüsse etc.

Meynadier & Cie. AG. Zürich
Vulkanstraße 110 Tel. 25 52 57
Bern, Murtenstr. 36 Tel. 2 90 51

BUSS

KO-MISCHER Type M

zur kontinuierlichen Aufbereitung von Giessereisand



Bessere Mischqualität
Einsparung an Arbeitskräften
Geringer Kraft- und Raumbedarf

Weitere Anwendungsgebiete

- Zementwarenfabriken
- Asbestzementfabriken
- Keramische Industrie
- Chemische Industrie
- Elektroden-Fabrikation

BUSS AG. BASEL / Pratteln - Abtg. Maschinenbau