

**Zeitschrift:** Schweizerische Bauzeitung  
**Herausgeber:** Verlags-AG der akademischen technischen Vereine  
**Band:** 67 (1949)  
**Heft:** 37: Sonderheft zur Generalversammlung des S.I.A. in Basel, 9./11. Sept. 1949

## **Werbung**

### **Nutzungsbedingungen**

Die ETH-Bibliothek ist die Anbieterin der digitalisierten Zeitschriften auf E-Periodica. Sie besitzt keine Urheberrechte an den Zeitschriften und ist nicht verantwortlich für deren Inhalte. Die Rechte liegen in der Regel bei den Herausgebern beziehungsweise den externen Rechteinhabern. Das Veröffentlichen von Bildern in Print- und Online-Publikationen sowie auf Social Media-Kanälen oder Webseiten ist nur mit vorheriger Genehmigung der Rechteinhaber erlaubt. [Mehr erfahren](#)

### **Conditions d'utilisation**

L'ETH Library est le fournisseur des revues numérisées. Elle ne détient aucun droit d'auteur sur les revues et n'est pas responsable de leur contenu. En règle générale, les droits sont détenus par les éditeurs ou les détenteurs de droits externes. La reproduction d'images dans des publications imprimées ou en ligne ainsi que sur des canaux de médias sociaux ou des sites web n'est autorisée qu'avec l'accord préalable des détenteurs des droits. [En savoir plus](#)

### **Terms of use**

The ETH Library is the provider of the digitised journals. It does not own any copyrights to the journals and is not responsible for their content. The rights usually lie with the publishers or the external rights holders. Publishing images in print and online publications, as well as on social media channels or websites, is only permitted with the prior consent of the rights holders. [Find out more](#)

**Download PDF:** 23.02.2026

**ETH-Bibliothek Zürich, E-Periodica, <https://www.e-periodica.ch>**



## ERZEUGNISSE

bieten Gewähr für Sicherheit  
und Wirtschaftlichkeit!

Aus unserem Fabrikationsprogramm:

### Energie-Erzeugung

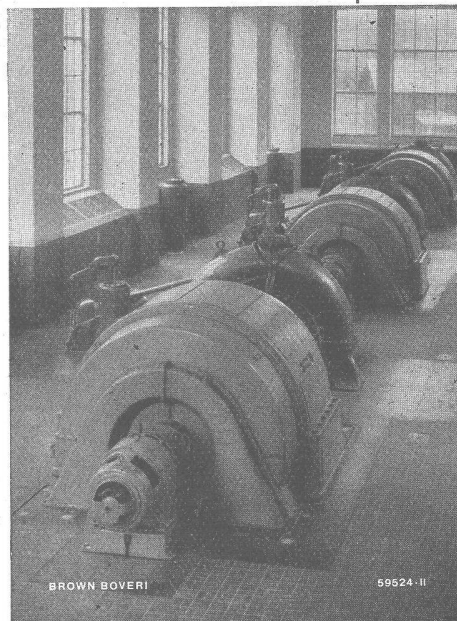
Komplette elektrische Kraftwerke. Generatoren. Generatorschutz und Reguliereinrichtungen usw.

### Energie-Verteilung

Unterstationen. Druckluftschnellschalter. Klein- und Grosstransformatoren. Alle Apparate für den Netzschutz usw.

### Energie-Verwertung

Elektromotoren für alle Antriebe. Elektroöfen. Elektrokessel. Schweissmaschinen. Rundfunk- und Kurzwellensender. Fernmelde- u. Fernwirkanlagen. Hochfrequenz-Röhrengeneratoren usw.



Maschinensaal im Kraftwerk Mörel, der Rhonewerke AG., Ernen. Ansicht der drei Dreiphasen-Wechselstrom-Generatoren je 20 000 kVA, 9000 V, 50 Hz.

**A.-G. BROWN, BOVERI & CIE.  
BADEN**

## ELEKTRISCHE UHREN



# FAVAG

Fabrik elektrischer Apparate AG.  
**NEUCHÂTEL**

FAVAG  
H. 562



# GLASDÄCHER

in kittlosem System „KULLY“

## GLASDACHWERKE OLTEN

A. KULLY, Dipl.-Ing., OLTEN

GEGRÜNDET 1854  
TEL. 539 01 und 02

## Arbeitsaufträge finanzieren

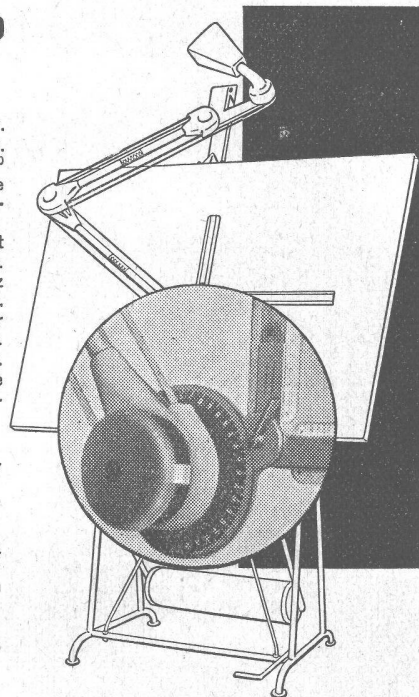
das ist für Unternehmer und Handwerker  
oft ein Problem. - Kommen Sie zu uns, wir  
zeigen Ihnen gern, wie Sie sich Betriebs-  
mittel beschaffen können.



**SCHWEIZERISCHE VOLKSBANK**

## 3x360°

Maßstäbe 360°  
Skala 360° drehbar.  
Kopf 360° drehbar.  
Rastung von 15° zu 15°  
übereinstimmend. Einzige  
Maschine für Rechts-  
und Linkshänder.  
Kommt seitlich nicht  
über Brett hinaus.  
Kopfunterseite ganz  
glatt und staubdicht.  
Kein Zerreißen der  
Zeichenblätter mehr.  
Federleichter Gang.  
Das sind nur einige  
Vorteile der Präz-  
Zeichenmaschine



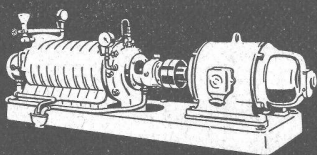
## JENNY

Z'ständer Tunica  
Elegante stabile  
Stahlrohrkonstruktion  
Leicht verstellbar.  
Fester Stand  
in jeder Reißbrettlage.  
Vertikal-Freilauf.

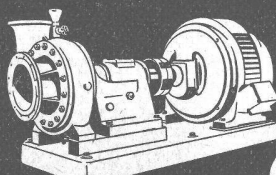
## OZALID AG ZÜRICH

Fabrikation von Lichtpauspapieren und -geräten  
Flaschengasse 5, Tel. (051) 24 47 57

**Unverbindliche Vorführungen in unsern  
Ausstellungsräumen**



Hochdruck-  
Zentrifugalpumpen



Niederdruck-  
Zentrifugalpumpen



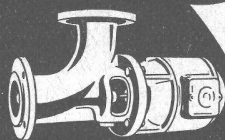
Propeller-  
Rührwerke



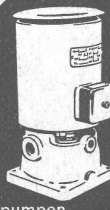
Unterwasser-  
Pumpen



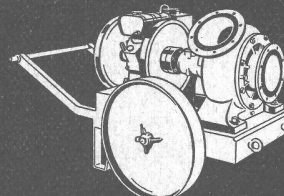
Abwasser-  
Pumpen



Rohrbogen-  
Propellerpumpen



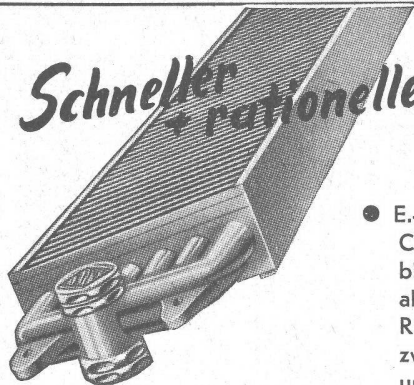
Benzin- &  
Kühlmittelpumpen



Schraubepumpen

**K. RÜTSCHI & CO.**  
BRUGG  
*Pumpenbau*

*Schneller  
+ rationeller heizen*



- E.-WINGLES CONVECTOREN bieten mehr Vorteile als gewöhnliche Radiatoren, infolge zweckmässiger Luftumwälzung.

- Kurze Aufheizzeit, da 18 mal weniger Wasserinhalt als normale Radiatoren.
- Grosse Heizfläche bei kleinstem Heizkörper-Volumen.
- Brennstoff-Ersparnis.
- Einfache, leichte Montage. - Gewicht nur ca. 1,5—3 kg pro m<sup>2</sup> Heizfläche.

Kurzfristig lieferbar in 3 Typen und Längen von 400 bis 2500 mm.

Verlangen Sie Prospekte und Preisliste bei

**STRACK & Co. G.m.b.H. WINTERTHUR**

Wülflingerstrasse 181

Appleby - Frodingham Steel Co. Ltd.

United Strip & Bar Mills

Workington Iron & Steel Co.

Steel, Peech & Tozer

**THE UNITED  
STEEL  
COMPANIES LTD  
SHEFFIELD**

Thos. Butlin & Company

Samuel Fox & Company Ltd.

The Rother Vale Collieries

United Coke & Chemicals Co. Ltd.

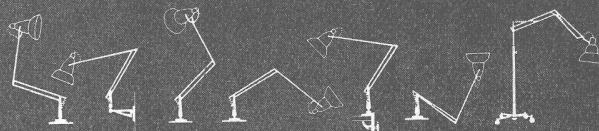
**UNISTEEL AG. BERN**

Konstruktionsstähle

Bau- und Kesselbleche

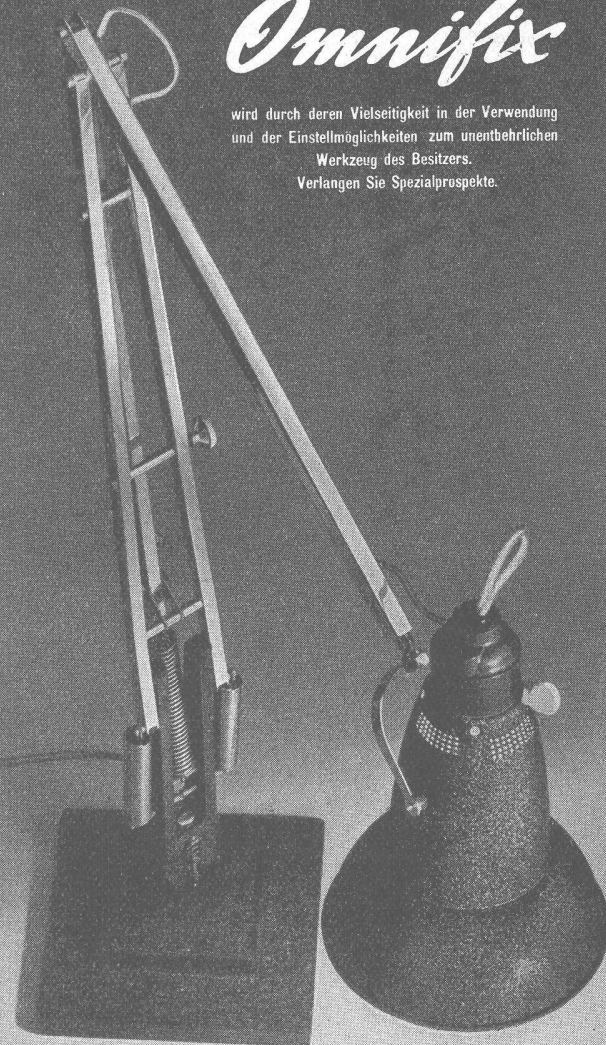
Spundwandisen

Zeitglockenlaube 4 Telephon 031/38693



*Omnifix*

wird durch deren Vielseitigkeit in der Verwendung und der Einstellmöglichkeiten zum unentbehrlichen Werkzeug des Besitzers.  
Verlangen Sie Spezialprospekte.



**B.A.G. TURGI**

*B.A.G. - Leuchtkörper für besseres Licht*

In allen Fachgeschäften und im Musterlager der B. A. G. Stampfenbachstrasse 15, Zürich





Sanatorium Valaisan Montana

Raymond Wander, dipl. Architekt SIA, Zürich und Bern

Photo Spreng

## BERNHARD HITZ + USTER

Fugenlose SPRAY LIMPET ASBEST-  
Akustik- und Schallschluckbeläge  
Feuerschutzbeläge  
Kondensations-Verhütungsbeläge

SPRAY LIMPET ASBEST-Schallschluckbeläge an den  
Decken aller Korridore — 550 m<sup>2</sup> — direkt auf rohen Beton  
fugenlos aufgespritzt.

## FRITZ LANDOLT

Aktiengesellschaft

ISOLIERWERK NÄFELS

## Bau-Isoliermatten aus rein Kokos

CONTRAPHON

Firma-Vertreter:

**Fermetal Zürich J. Germann**

Zürich 1 Sihlstraße 43 Telephon (051) 239025



## ROMAY-WASCHFONTÄNEN

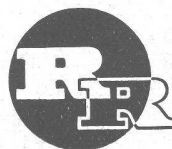
mit durchgehendem Strahlenkranz  
und klargespültem Becken

**ROMAY AG., ZÜRICH**

Gessnerallee 40 - Tel. (051) 2512 87



Knotenpunktverbindung für hölzerne Tragwerke

**R. RIGLING & CO.**

Holzkonstruktionen

Hallen  
Fabrikbauten  
Treppenbau

**Zürich-Oerlikon**


Telephon (051) 46 82 25

A. G. DER MASCHINENFABRIK VON THEODOR BELL & CO., KRIENS (LUZERN)

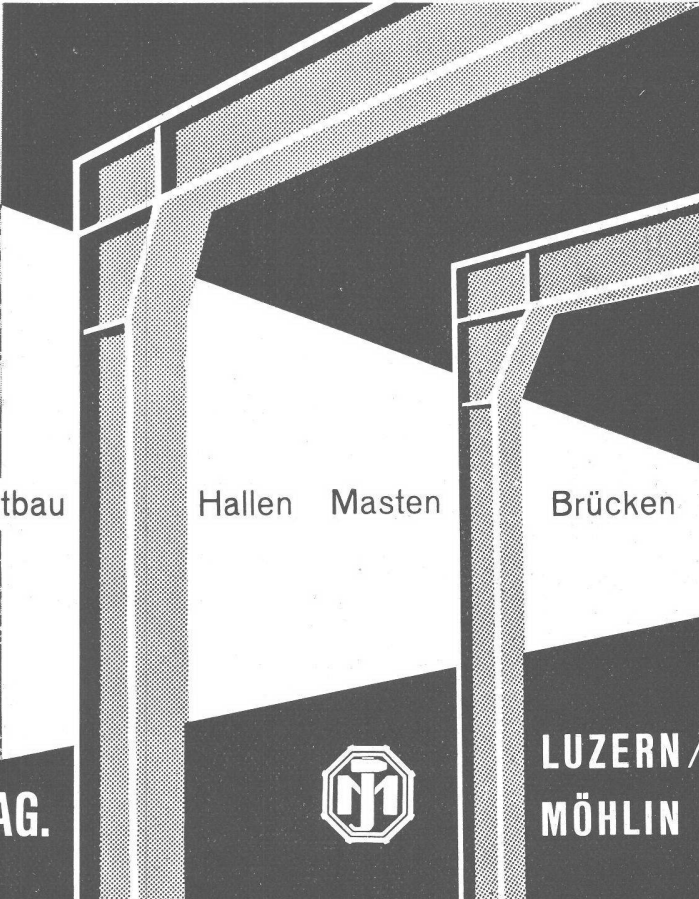
**KRIENS  
Bell**




WASSERTURBINEN  
DRUCKLEITUNGEN  
WEHRANLAGEN




Stahlbau Skelettbau



Hallen Masten Brücken

**JOSEF MEYER EISENBAU AG.**

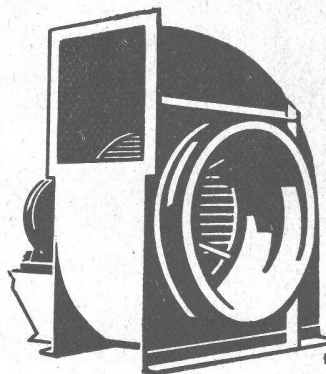


**LUZERN /  
MÖHLIN**



# MEIDINGER

geräuschlose Ventilatoren für alle industriellen Zwecke • Industrielle Entstaubung • Elektro-Motoren



**H. Meidinger & Cie.**

Basel 4 Tel. (061) 29765

## W. & J. RAPP A.G.

**BASEL und MUTTENZ**

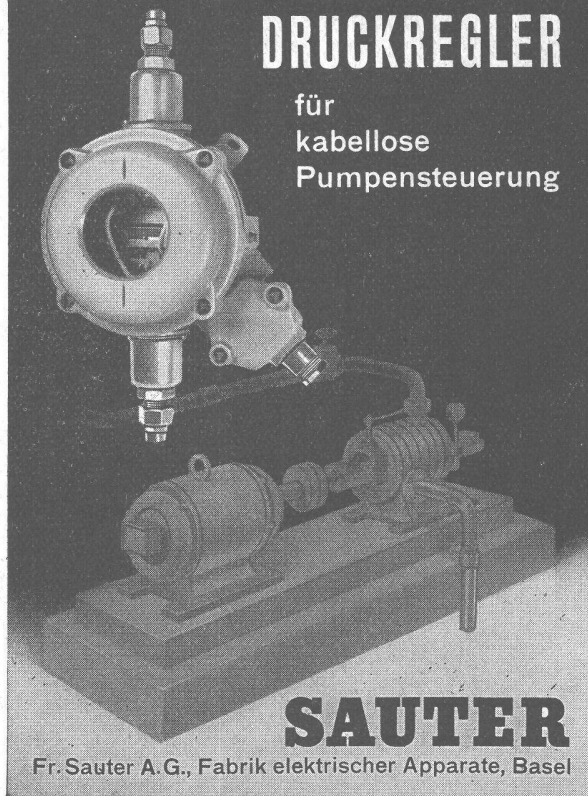
INGENIEURBUREAU UND BAUUNTERNEHMUNG

**TIEFBAU  
FUNDATIONEN  
RAMMARBEITEN  
STRASSEN- UND GELEISEBAU  
WASSERGEWINNUNG  
BOHRUNGEN  
KANALISATIONEN**

Basel, Hochstr. 111, Tel. 53333 - Muttentz, Bahnhofstr. 5, Tel. 93211

## DIFFERENZ- DRUCKREGLER

für  
kabellose  
Pumpensteuerung



**SAUTER**

Fr. Sauter A.G., Fabrik elektrischer Apparate, Basel

### Wir reinigen im Sandstrahl:

alle Eisenkonstruktionen, Maschinenteile, Autofelgen, Eisenbehälter, Tanks usw. und mattieren Glas

### Wir metallisieren im Spritzverfahren mit:

Zinn, Zink, Blei, Aluminium, Kupfer, Eisen, Messing, Bronze usw. Aufspritzen von Kugellagersitzen!

## METALLISIERUNG RUDIN BASEL

Schönaustrasse 80 - Tel.-Nr. (061) 32133



# Sager KORK

ERSTE SCHWEIZERISCHE KORK- UND ISOLIERMITTELFABRIK  
NACHFOLGER DER BUMAX-WERKE AG. DÜRENÄSCH  
**SAGER & CIE DÜRENÄSCH AARGAU**

*Empfiehlst sich für die Lieferung aller*

## KORKPRODUKTE UND BUMAXIT



### Stahlskelette

für Industrie- u. Hallenbauten, Masten, Brückenbau  
Kranträger u. Ausleger, Wellblechbauten

### Fabrikfenster (eiserne)

Vordächer, Türen, Tore, Treppen u. Podeste

### Feineisenbau

Schaufensteranlagen, Sonnenstoren, Vitrinen,  
Schiebefenster, Scherengitter

### Betriebseinrichtungen

Fabrik- und Bureaukleiderschränke, Schubladenblöcke für Werkzeuge,  
Kleinteile, Pläne u. Kartothekskarten, Arbeits- u. Montagetische, Werkbänke,  
Neuzeitliche Arbeitsstühle u. Hocker, Archiv- u. Magazingestelle. Offene  
Regale für Metallstäbe u. Röhren, Transportgeräte aller Art, Veloständer-  
anlagen.



## ERNST SCHEER \* STAHLBAU \* HERISAU

Aktiengesellschaft

Gegr. 1855

„90 Jahre Erfahrung“

Tel. (071) 5 19 92

Wir beraten Sie gerne

# FERBRIK

Patentiert in allen bedeutenden Ländern

Schalungslose, armierte Tonhohlkörper-Balkendecke, mit oder ohne Ueberbeton. Statisch einwandfrei. Von der EMPA geprüft. Eine vorzügliche Schall- und Wärme-Isolierung. Herstellung der Balken auf dem Bauplatz.

**COMPAGNIE FERBRIK S.A.**  
ZÜRICH 22 ST. PETERSTR. 16 TEL. (051) 27 87 86 POSTFACH 833



Tiefbauunternehmungen

**Gebrüder Meier AG.****Brugg und Olten**

Ueber 50 jährige Erfahrungen

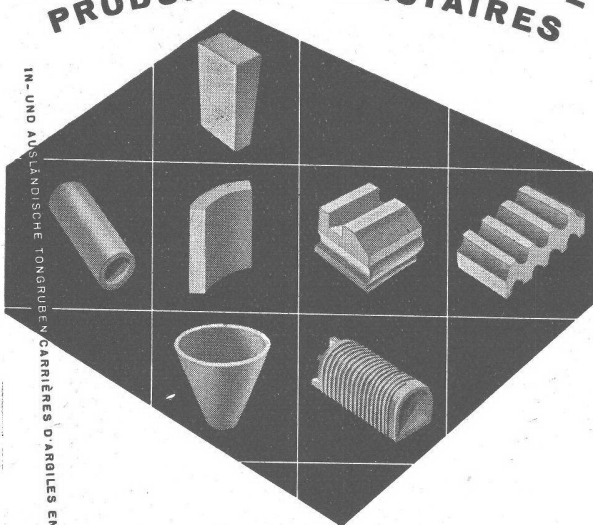
Sondierbohrungen

Grundwasserfassungen

Quellenfassungen

Wasserversorgungsanlagen

Unverbindliche Kostenvoranschläge

FEUERFESTE ERZEUGNISSE  
PRODUITS RÉFRACTAIRES

IN- UND AUSLÄNDISCHE TONGRUBEN CARRIÈRES D'ARGILES EN SUISSE ET À L'ÉTRANGER



Schamotte  
Korund  
Korborundum  
Säurefeste Steine  
Isoliersteine

**TONWERK LAUSEN AG**

LAUSEN BLD.

K. Jördt

**Gegen Feuchtigkeit und Wasser**

INERTOLWERKE

FABRIKATION CHEMISCHER PRODUKTE FÜR  
DEN BAUTENSCHUTZ

SIEGFRIED

**keller** co

WALLISELLEN-ZÜRICH

Tel. (051) 93 21 14 Paris Mailand



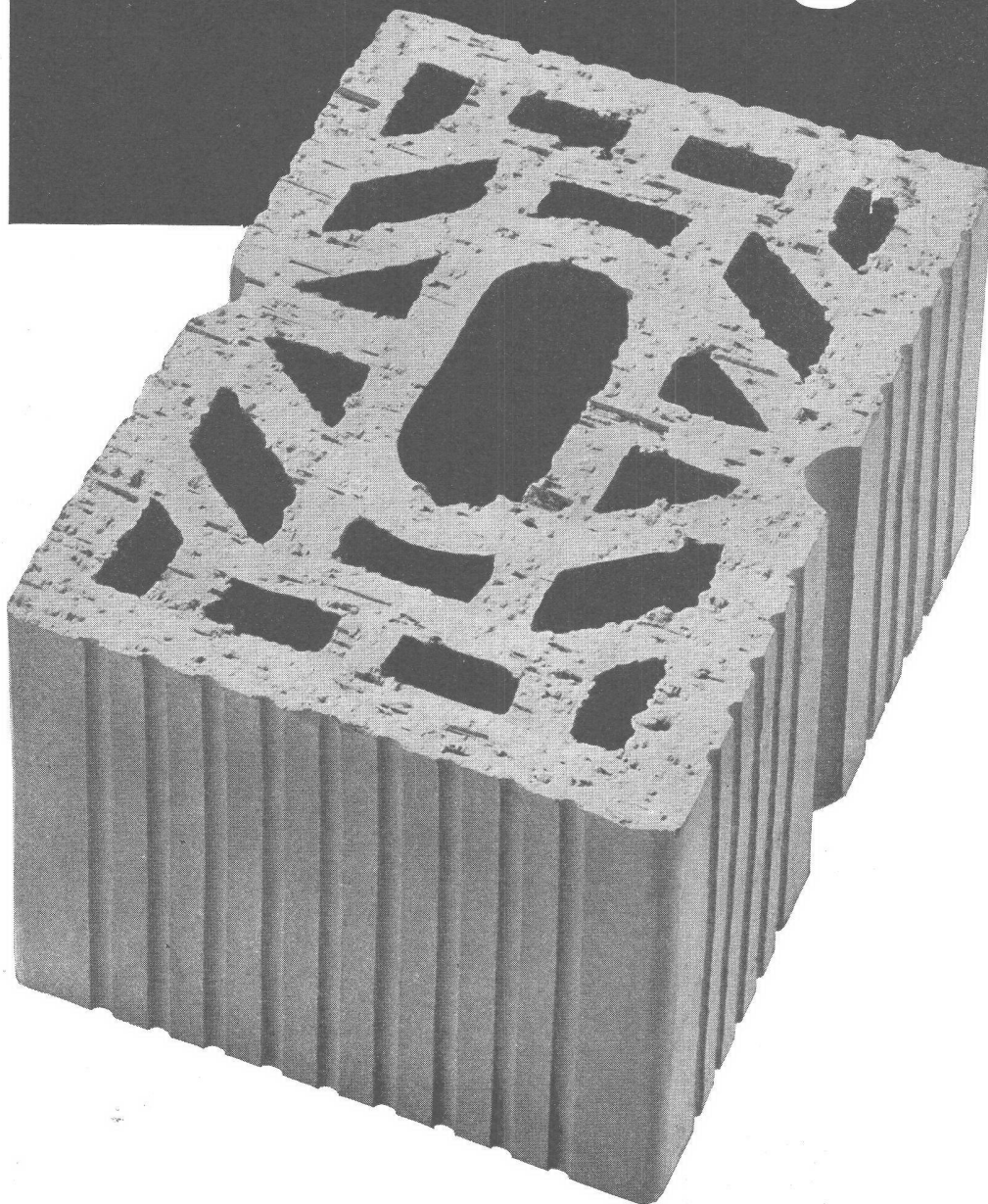
## Leichtmetall-Türen und Schaufenster-Anlagen

gediegen schön preiswert

**KELLER & CIE. A.-G.,** Fabrikation von Leichtmetalltüren, **KLINGNAU** Tel. (056) 51177

Wir liefern jetzt auch gebrannte Steine von unserem

# Tonwerk Döttingen




Aktiengesellschaft **Hunziker & Cie.**

Döttingen Tel. (056) 513 73

Zürich Tel. (051) 25 26 68



# StahlTon-Balkendecke



Tonhohlkörper

vorgespannte Stahltonbalken

keine Schalung keine Spriessung  
8,5 Liter PC 300 pro 1 m<sup>2</sup> Decke  
Unsere Fachleute beraten Sie gerne

**StahlTon AG**  
Zürich Limmatquai 18 Tel. (051) 241824

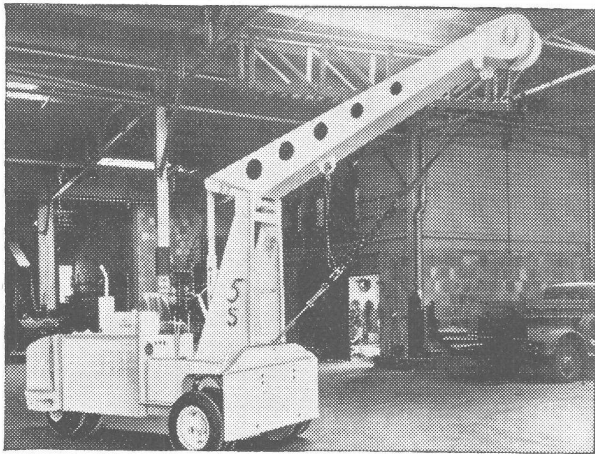
**StahlTon-Werk Bern AG**  
Bern-Liebelfeld Könizstrasse 245 Tel. (031) 50634



**GC** PROJEKTIERUNG UND AUSFÜHRUNG VON STAHLBAUTEN

GC 4910

**GEILINGER & Co. EISENBAU-WERKSTÄTTEN WINTERTHUR**



Neue Möglichkeiten bei allen Lager-  
und Materialtransportproblemen

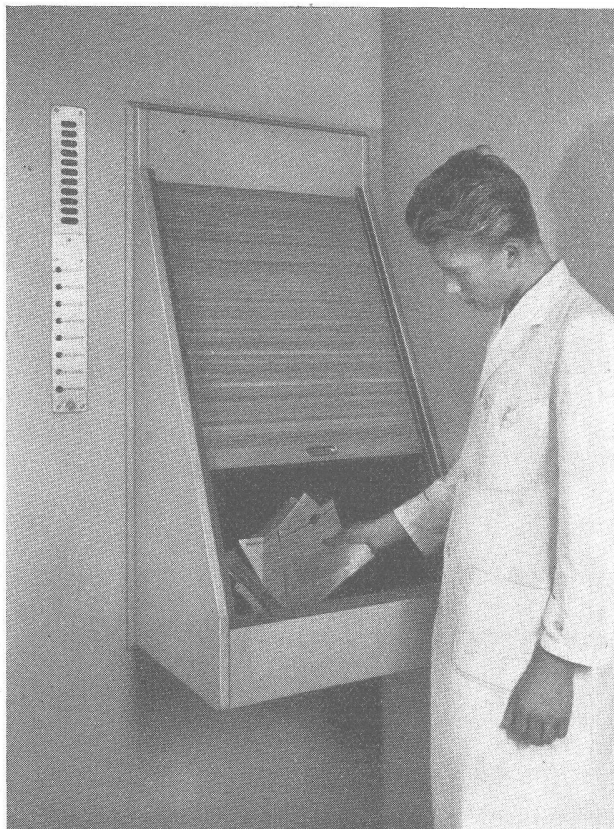
## **Fahrkran 4,5 t**

Original HYSTER

Spezialfirma für Stapelwagen und Joch-  
Lastwagen.

Alleinvertretung für die Schweiz

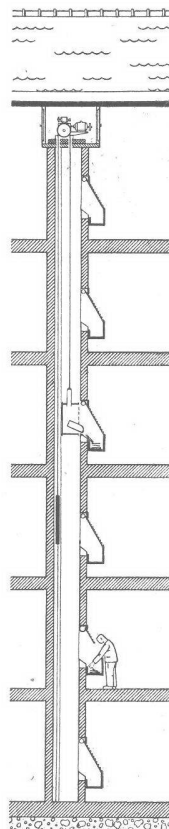
**U. AMMANN MASCHINENFABRIK A.-G. LANGENTHAL**



Eine Spezialität von Schindler:

### **Der Aktenaufzug mit automatischer Entleerung**

Transportiert sicher und zuverlässig  
Briefschaften, Dossiers, kleine Pakete  
usw. und entleert sie automatisch in  
den Auffangkasten der gewünschten  
Etage



# **Schindler**

AUFZÜGE- U. ELEKTROMOTOREN-  
FABRIK SCHINDLER & CIE. AG.,  
LUZERN





Wo immer praktische Vorzüge mit  
ästhetischen Wünschen in Einklang  
zu bringen sind, empfiehlt sich die  
Verwendung von

**Giubiasco**  
LINOLEUM

**Giubiasco**  
LINOLEUM

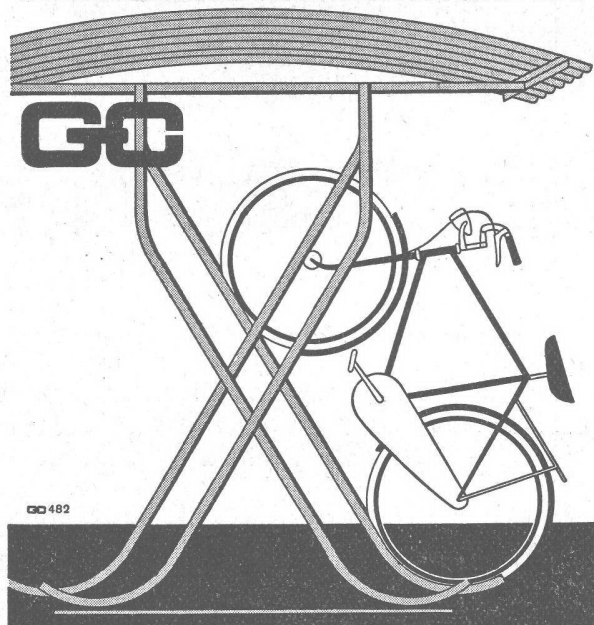
für:

SCHULEN, TURNHALLEN,  
EIGENHEIME, MEHRFAMILIEN-  
HÄUSER, SPITÄLER, HEIL-  
STÄTTEN, ANSTALTEN, HEIME,  
KIRCHEN, ARBEITSSTÄTTEN,

VERKAUFSRÄUME,  
VERWALTUNGEN,  
VERKEHRSMITTEL, HOTELS,  
GASTSTÄTTEN,  
THEATER, MUSEEN

am Comptoir Suisse, Halle 4, Stand No. 460

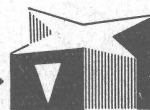
## GEILINGER FAHRRADSTÄNDER



GENERALVERTRETER  
**HULFTEGGER & CO. STÄFA**  
TEL. 051 / 93 06 51

## Rostfreie Sternfensternägel

Mit der Keilmarke



**INCA**

Haben sich seit Jahren bewährt

Weisen Sie Nachahmungen zurück!

Bezug nur durch Eisenhandlungen

Fabrikant:

**INJECTA**

Spritzgußwerke u. Apparatefabrik  
Teufenthal bei Aarau Tel. 3 82 77

# Herbag

**Herstellung von Baustoffen A.-G.**

RAPPERSWIL

SCHMERIKON

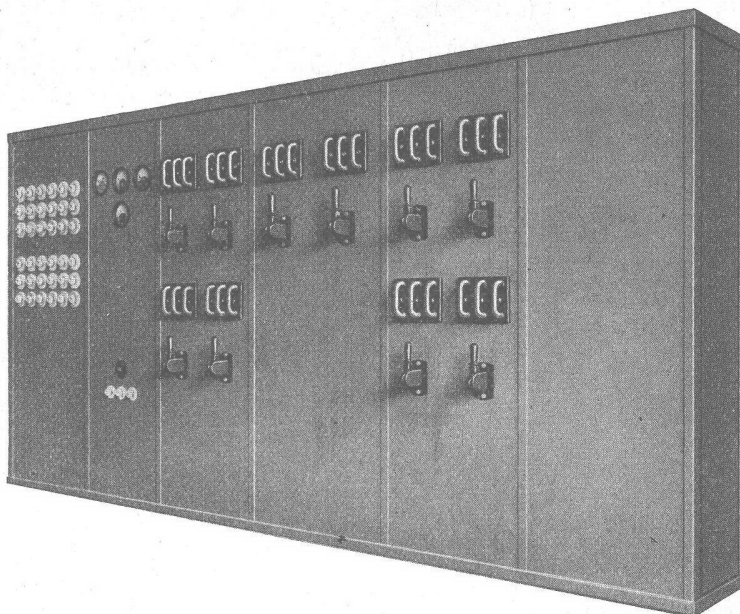
FLAWIL

ZÜRICH-SEEBACH

Zementröhren, Bachverbauungs- und Strassenbauartikel, Klärgruben, Benzin-  
abscheider, Kabelkanäle, Kunststeine, Kamin-Aufsätze, Gartenbauartikel,  
Brunnentröge, „Standard“-Leichtbau- und Isolierplatten, Kieswerk in Flawil



**VERTEILKASTEN**  
**SCHALTANLAGEN**  
**ELEKTR. APPARATE**  
**TRANSFORMATOREN**  
**GLEICHRICHTER**



## **RAUSCHER & STOECKLIN AG., SISSACH**

FABRIK ELEKTRISCHER APPARATE UND TRANSFORMATOREN



### **"SANPERLA" FONTÄNEN**

**bie-**  
**ten**

**HYGIENISCH  
TECHNISCH UND  
WIRTSCHAFTLICH**

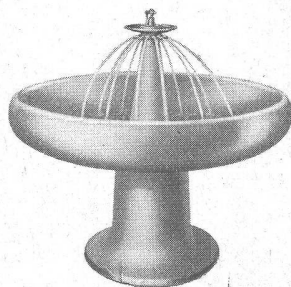


Den bestmöglichen Wascheffekt aus einem Minimum verbrauchten Wassers zu erzielen, ist wegleitender Grundsatz bei der Wahl von Gruppen-Waschanlagen für alle Betriebe der Industrie, des Gewerbes und der öffentlichen Hand.

Fabriken, Werkstätten, Bureaux, Schulen, Kasernen, Heime und Anstalten ziehen Vorteile aus Kuhn-SANPERLA-Fontänen.

Die SANPERLA-Strahlen sind sauerstoffreich, sammetweich und beinahe geräuschlos; sie spritzen nicht, reinigen intensiver und sind ausgiebiger.

Prospekt / Preisliste / Vertreterbesuch verlangen!



**mehr**

**und spritzen nicht!**

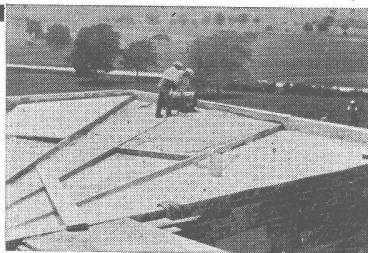
## **SIEBENMANN, HEMMELER & CO**

ZÜRICH 23

TELEPHON (051) 23 27 86



Besser  
isolieren  
mit



## ZELLENBETON

Kleines Gewicht  
300 kg/m<sup>3</sup>  
Wärmeleitzahl  
0,06—0,07  
Vorteilhaft im Preis

Kann auf der Baustelle hergestellt u. eingebracht oder in Platten jeder Grösse geliefert werden. — Hervorragende Isolierwirkung. — Speziell für Flach- u. Shed-Dächer, Unterlags-Böden, Mauer-Isolierungen usw. — Fäulnisfrei, feuerfest und frostsicher.

**FAVRE & CO. AG.**  
**ZÜRICH**  
Büro in Wallisellen

KABELWERK

GUMMIWERK

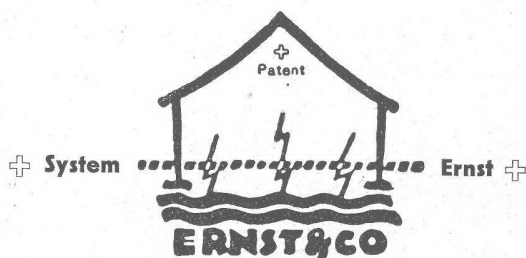
KUNSTHARZ-PRESSWERK

Das  
Qualitätsprinzip  
wird in unsern  
leistungsfähigen  
Werken  
seit Jahrzehnten  
hochgehalten

**SUHNER+G**  
HERISAU  
Tel. Nr. (071) 5 18 31

## ENTFEUCHTUNG

von Mauerwerk jeder Art durch  
**ELEKTRO-OSMOSE-VERFAHREN**



- Bewahren Sie Ihr Haus vor Feuchtigkeitsschäden
- Verhindern Sie das Verderben Ihrer Vorräte
- Verhüten Sie Krankheiten, die durch feuchtes Wohnen verursacht werden
- Verlangen Sie durch Einsenden nachstehenden Coupons unseren ausführlichen Prospekt

**ERNST & CO. ST. GALLEN**

Zwinglistrasse 6

Telephon 2 35 59

**Coupon:**

SBZ Senden Sie mir bitte den Prospekt E kostenlos zu.

Name: .....

Strasse: .....

Ort: .....

In offenem Umschlag, mit 5 Rp. frankiert, an ERNST & CO., Zwinglistr. 6, St. Gallen

## BLECH- ARBEITEN



Boiler, Behälter, Einzelanfertigung od. als Serienfabrikat, autogen oder elektrisch geschweisst Blecharbeiten jeder Art

**GEBR. TUCHSCHMID**  
FRAUENFELD + ZÜRICH

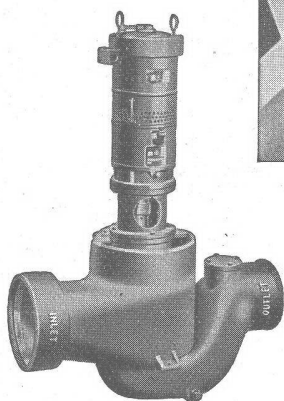
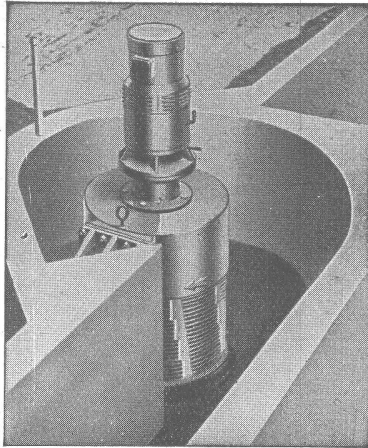
SIEB- U. FESTSTOFFZERKLEINERUNGSMASCHINE

**COMMINUTOR**

MODERNE ABWASSERBEHANDLUNG

FÜR KLÄRANLAGEN  
UND  
PUMPSTATIONEN

\*

ERSETZT RECHENANLAGEN  
KEINE VERSTOPFUNG VON  
PUMPEN UND LEITUNGENTYPEN FÜR JEDE LEISTUNG  
GERINGER  
KRAFTVERBRAUCH

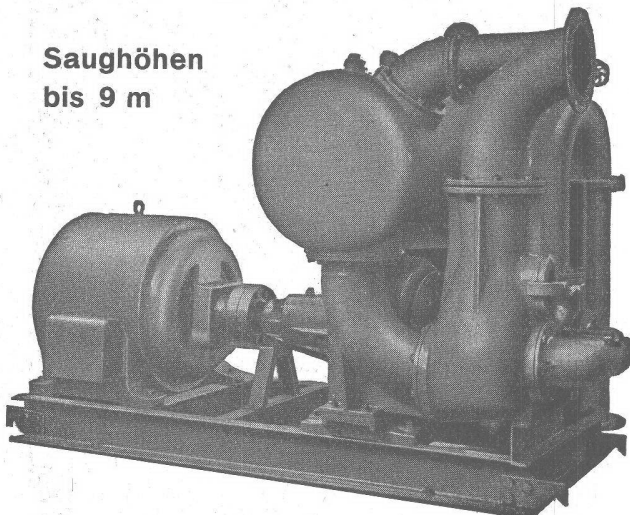
VERTRIEB FÜR DIE SCHWEIZ:

**PISTA S.A.**  
GENÈVE - JONCTION

TEL. 5 58 93 - 94

Selbstansaugende, ventillose  
**Baupumpen**

System Lauchener

Saughöhen  
bis 9 m

Leistungen 1 bis 500 Liter/Sek. Kein Bodenventil. Keine Klappe im Saugstutzen. Keine Hilfs-Vakuum-Pumpe. Jederzeitiges automatisches Ansaugen auch nach Luft-eintritt im Saugrohr. Keine reibenden, sich abnützenden Dichtungsflächen, daher unempfindlich, gegen Sand, Schlamm und Kies.

**Maschinenfabrik a. S. Sihl a. G. Zürich**

Gegründet 1871

Telephon (051) 23 35 14

**CRIPAG**  
**Isolierwatte**  
für Böden bei  
Trockenbauweise

- Angenehm und leicht zu verlegen, trockenes Einbringen
- Wärmetechnisch wirtschaftlicher als Schlackenfüllung
- Günstige Wärmeleitzahl,  $\lambda$  0,05 (lufttrocken, 12—32° C)
- Dämmt Luftschall
- Als Zwischenschicht bei schwimmender Konstruktion auch Trittschall-Isolation
- Raumgewicht bei loser Schüttung 40—48 kg/m<sup>3</sup>
- Das geringe Gewicht ermöglicht direkte Schüttung auf die Decke unter Verzicht auf einen Schiebboden. Erlaubt leichter zu bauen
- Der günstige Preis erlaubt eine gute Isolierschicht einzubringen
- Keine Fäulnisgefahr, bzw. nicht grösser als die Holzkonstruktion selbst
- Schwer entflammbar, daher nicht brandfördernd
- Gegen Insekten und Mäuse behandelt
- Vorteilhaft für Siedlungsbauten

	Isolierwatte	Schlacke	Glaswolle
Wärmeleitzahl $\lambda$ kcal / m h °C	0,05	0,16	0,03
Bedarf bei 10 cm Schütthöhe kg/m <sup>2</sup>	4,5	85	18

**SBC** ständige Ausstellung**EMPA**-geprüft**CRIPAG**  
AG.

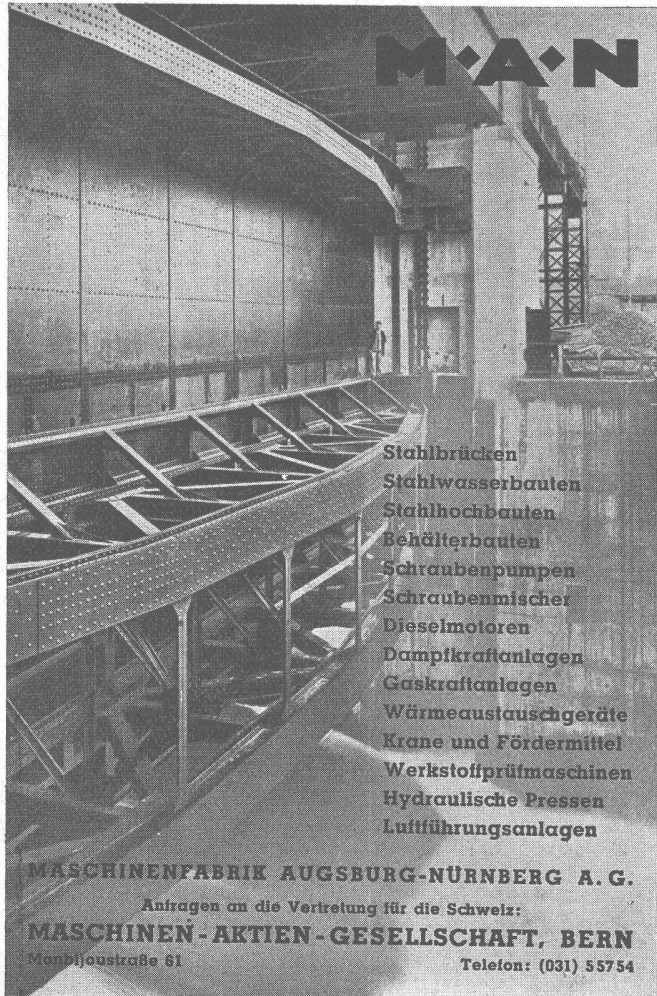
Telegr. CRIPAG Tel. (022) 4 18 12

**GENF**

9, Rue du Vieux-Collège

Bestellungen können auch im Werk: Aluminium Press- und Walzwerk Münchenstein AG., Münchenstein, Tel. (061) 9 06 06, aufgegeben werden



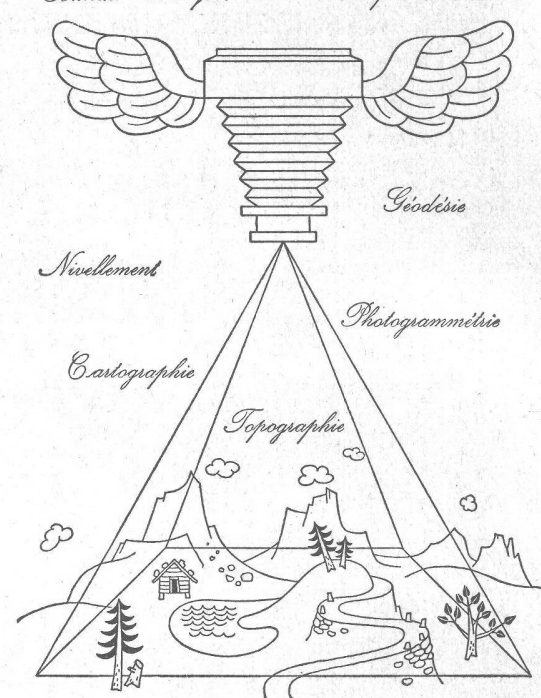


**M·A·N**

Stahlbrücken  
Stahlwasserbauten  
Stahlhochbauten  
Behälterbauten  
Schraubenpumpen  
Schraubenmischer  
Dieselmotoren  
Dampfkraftanlagen  
Gaskraftanlagen  
Wärmeaustauscher  
Krane und Fördermittel  
Werkstoffprüfmaschinen  
Hydraulische Pressen  
Luftführungsanlagen

**MASCHINENFABRIK AUGSBURG-NÜRNBERG A. G.**  
Anfragen an die Vertretung für die Schweiz:  
**MASCHINEN - AKTIEN - GESELLSCHAFT, BERN**  
Mondjousstrasse 61 Telefon: (031) 557 54

**LEUPIN & SCHWANK**  
*Bureau technique, Berne Téléphone 3 52 72*



Nivellement  
Géodésie  
Photogrammétrie  
Topographie  
Cartographie



 **Spültische**

aus Chromnickelstahl

- **Serienmodelle**  
verschiedene, teilweise ab Lager, sonst kurzfristig lieferbare Modelle
- **Sonderanfertigungen**  
unsere Spezialität, in jeder Ausführung und Grösse

Verlangen Sie Prospekte und Vertreterbesuch!

**MERKER A.G. BADEN** Tel. (056) 241 66



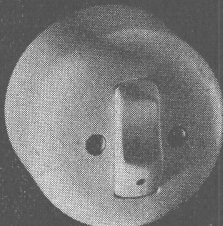
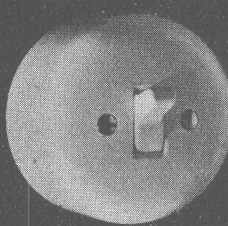
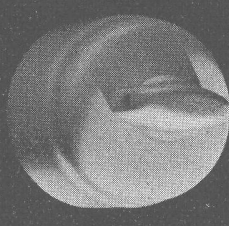


Merken Sie sich:

**Schreinerarbeiten  
Innenausbau**

durch die leistungsfähige Werkstätte

**HANS FINGER**  
**ZÜRICH-ENGE**

Grütlistrasse 62 Tel. 23 79 89

			
		Neue Schaltermodelle für Aufputzmontage	
Adolf Feller AG. Horgen      Fabrik elektrischer Apparate			



### Accumulatoren - Fabrik Oerlikon

Lausanne      Zürich-Oerlikon      Genève  
(021) 2 93 61      (051) 46 84 20      (022) 4 99 42

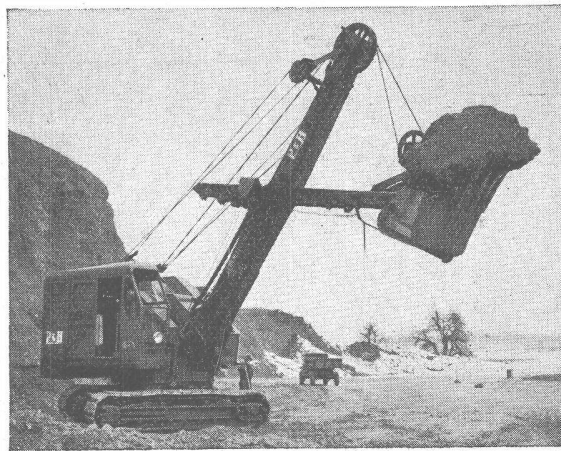
## KABELWERKE BRUGG AG.

### BLEIKABEL

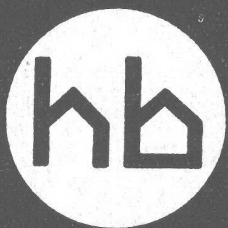
aller Art für **Stark-** und **Schwachstrom**

### TRU-LAY-BRUGG-DRAHTSEILE

für alle Anwendungsgebiete



Löffelbagger mit Tru-Lay-Brugg-Drahtseilen ausgerüstet



# WALTER J. HELLER & Co. BAUUNTERNEHMUNG

BERN — SCHLOSSTRASSE 123 — TEL. (031) 5 11 12



SRO

**SRO KUGELLAGER VERKAUFSBUREAU ZÜRICH**

der Kugellagerwerke J. Schmid-Roost A. G. Nachf. Schmid &amp; Co.

Telephon (051) 25 89 66

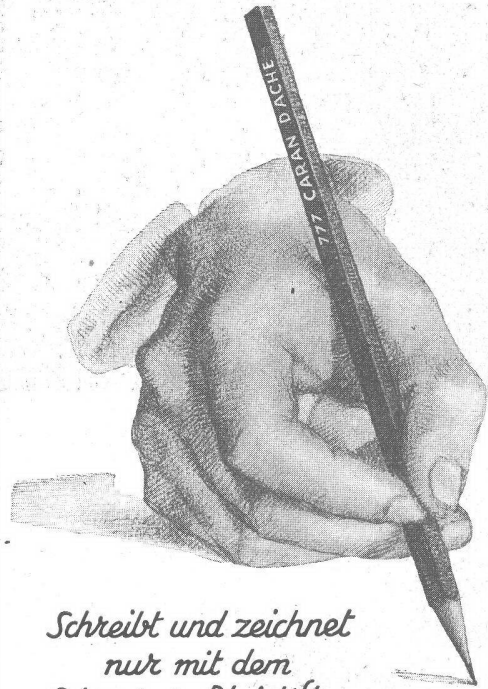
Bleicherweg 7

SAFIA GENÈVE, 8, Av. P. de Rochemont

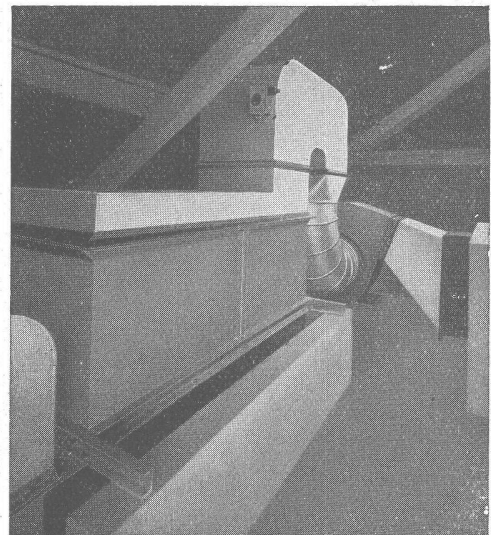
Tel. (022) 4 83 36

SAFIA BERN, Monbijoustrasse 21

Tel. (031) 2 33 40



*Schreibt und zeichnet  
nur mit dem  
Schweizer Bleistift*

**CARAN D'ACHE****LE RÊVE** *bleibt* **LE RÊVE****Zweckdienlich****Rationell im Gebrauch****Überall beliebt****LE RÊVE A.G. GENÈVE-ACACIAS****BERN**Stockerenweg 6  
Telephon 34642

**baut:** Ventilatoren  
Luftheizapparate  
Dörrapparate  
Farbspritzkabinen  
Abhitzeverwerter  
Klimaapparate

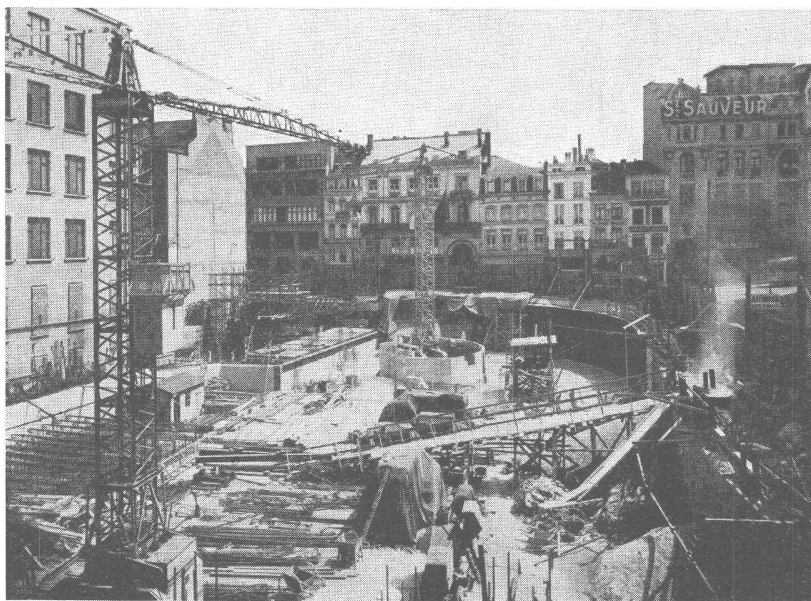
**Anlagen für:**  
Raumlüftung  
Klimatisierung  
Luftheizung  
Entstaubung  
Entnebelung  
Befeuchtung  
Holztrocknung  
Spänetransport

# ASPHALT-EMULSION AG. ZÜRICH

Löwenstrasse 11, Telephon (051) 25 88 66

Dachpappenfabrik und Unternehmung für Asphaltarbeiten  
Terrassenbeläge, Flachdächer, Brücken- und Tunnel-  
isolierungen, Kiesklebedächer, Gussasphaltbeläge

**Spezialität: Grundwasserisolierungen**

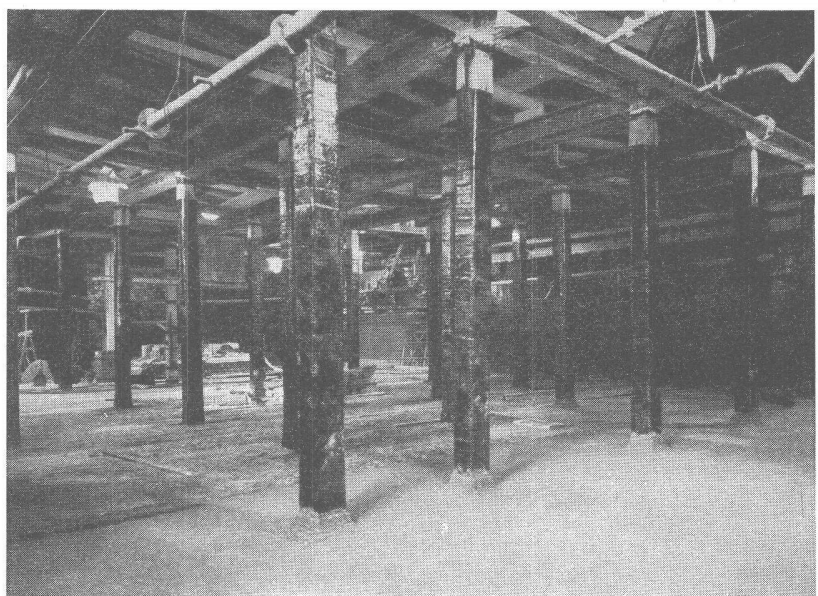


Caisse Générale d'Epargne et  
de Retraite, Bruxelles

A. Chambon, Architecte

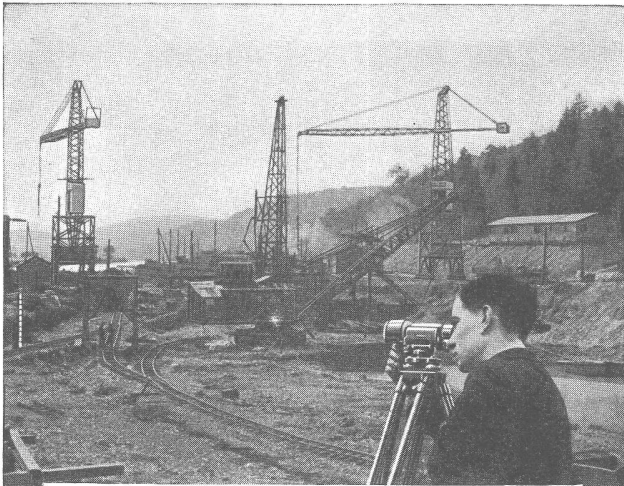
L. M. Chapeaux, Ingénieur

S. A. Entreprises Louis de Waele



Grundwasserisolierungen ca. 5000 m<sup>2</sup> ausgeführt durch Asphalt-Emulsion AG., Zürich





### Rasches, präzises Arbeiten

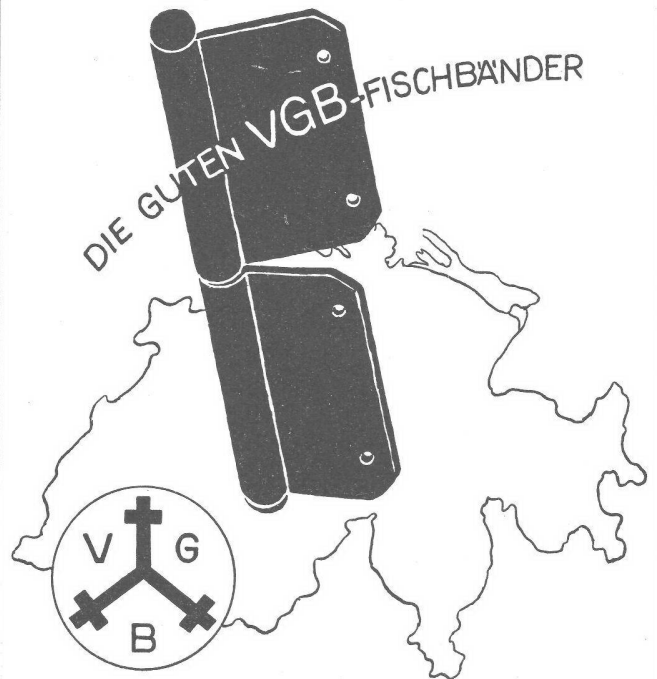
Mitten im Hochbetrieb und scheinbaren Durcheinander der Baustelle müssen die Masse der entstehenden Bauteile kontrolliert und die Dimensionen der nächsten Etappen festgelegt werden.

Dafür steht dem Ingenieur im Kern-Nivellier-Instrument ein Arbeitsgerät zur Verfügung, mit dem er diese Aufgabe in kürzester Zeit und mit absoluter Genauigkeit ausführt.



130 Jahre Erfahrung im Bau von Nivellier-Instrumenten und Theodoliten.

ÜBERALL IN DER SCHWEIZ



**V. Glutz-Blotzheim Nachf. AG.**

Schloss- und Beschlägefabrik - Solothurn

Verkauf nur durch Eisenwarenhandlungen

## HARTMANN & CO. AG. BIEL

Telephon Nr. (032) 2 77 37

Feineisenbau

Stahlkonstruktionen

Rolladen  
in Holz und Stahl

Jalousieladen

HARTMANN-TORE

35  
JAHRE  
1914 - 1949



**LECHMANN+CO**

SPEZIALFABRIK FÜR OEL-UND BENZINTANKS  
BIEL 4 TEL. 23117



**Clichés**  
Fotos · Retouchen  
Lieferant der anerkannten Qualitäts-  
Clichés der Schweizer Bauzeitung

**ANDERSON & WEIDMANN**  
Zürich 5 · Traugottstr. 6 · Tel. 3 82 34



15-40 Watt  
in allen gangbaren Farben  
ab Lager lieferbar

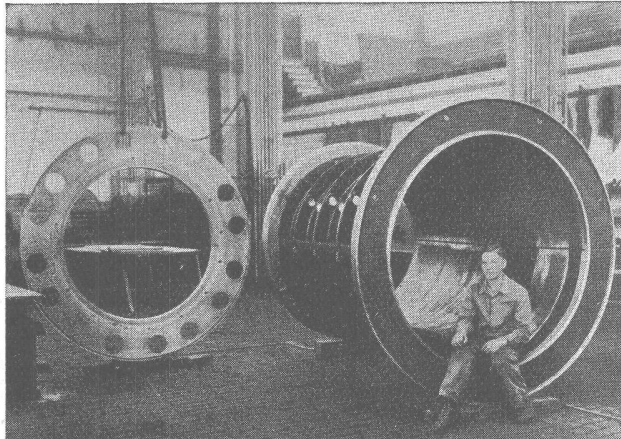
 **SYLVANIA**  
die hervorragenden

**FLUORESCENZ-LAMPEN**

maximale Lichtausbeute  
lange Lebensdauer  
zuverlässige Funktion

Verlangen Sie unverbindlich Prospekt No. 527

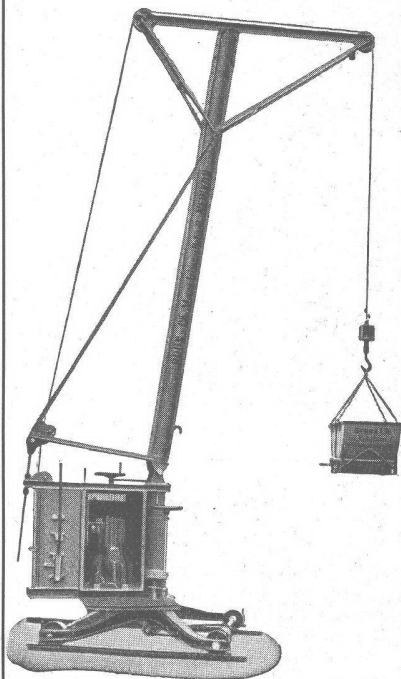
ENGROSHAUS ELEKTROTECHNISCHER  ARTIKEL  
**OTTO FISCHER & CO. ZÜRICH 5**  
SIHLQUAI 125 TELEFON (051) 23 76 62



Betonschleuderrohr-Form  
Blecharbeiten  
Behälterbau  
Gepreßte Profile  
Stahl-Treppen

Gebr. **Demuth** & Cie.  
Baden Tel. 2 13 44





**Kleinbaukrane,**  
verstärkte Ausführung, bes.  
für Tiefbau und Greifer-  
betrieb geeignet.

**Betonmischmaschinen**  
von 100 — 2000 lt. Inhalt

**Kompressoren**  
fahrbar und stationär,  
gekuppelt mit Elektro-  
oder Dieselmotor

**Pressluftwerkzeuge**  
**Feldbahnlokomotiven**

**Steinbrecher**

**Sandwalzwerke**

**Vibrationssiebe**

**Kabelbagger**

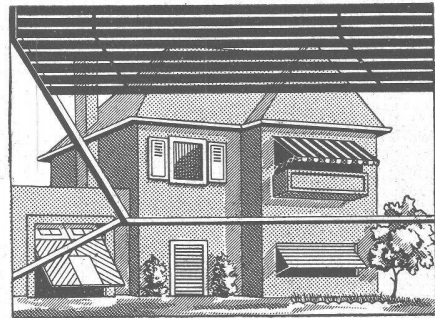
**Komplette Kies- und**

**Sand-Aufbereitungs-  
Anlagen**

**BRUN & CIE. A.-G.**  
**Maschinenfabrik, NEBIKON (Luzern)**

Gegründet 1872

Telephon 851 12



**Rolladen in Holz und Stahl**  
**Schrankrolladen, Jalousieladen**  
**Holzrolltore**  
**Kipp-, Flügel- und Schiebetore**  
**Sonnenstoren**  
mit automatischer Ausstellung  
**Innenstoren**  
**Verdunkelungsstoren**  
**Markisenanlagen**  
**Scherengitter etc.**

**E. Traber & Co., Goldach (S.G.)**  
Rolladen- u. Storenfabrik Tel. (071) 4 28 12/13



**HAUG-KOMPRESSOREN**

Drücke bis 14 atü  
Ansaugvolumen 2-50 m³/h  
ein- und zweistufig  
ein- und mehrzylindrig

vollautomatische  
Anlagen

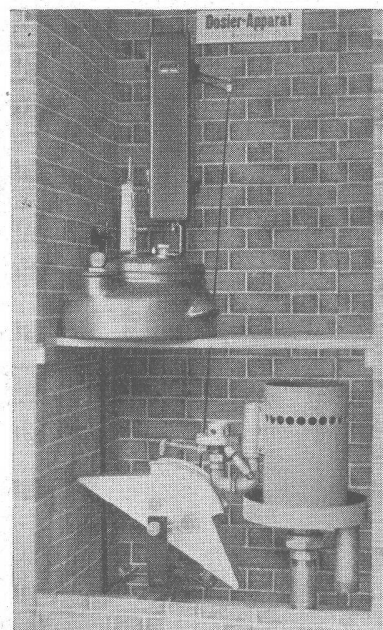
**FRITZ HAUG AG., ST. GALLEN**

MASCHINENFABRIK

Tel. (071) 2 64 37

## Dosier-Apparate für Flüssigkeiten

Schweizer Erzeugnisse „DOSAP“ Patente + Hottinger +



Erprobt u. bewährt  
in über 150 Anlagen

Entkeimen von  
Wasser

Neutralisieren von  
Abwasser

Abfüllen, Verteilen,  
Beimischen, in exakt  
bestimmter, schwacher  
bis starker, proportionaler  
Dosierung für veränderliche  
oder konstante Flüssigkeits-  
mengen mit elektrischer oder  
mechanischer Steuerung

Kleine, grosse,  
stationäre, transportable  
Anlagen

Automatischer  
Betrieb

Einfach, präzise, zuverlässig,  
ungefährlich, preiswürdig

Ausführung für mechanische Steuerung  
mit Teilkopf und Wippe

Auskünfte, Referenzen, Besichtigung im Betrieb beim Fabrikanten

**Fr. Hottinger, Ing. Techn. Bureau, Basel**  
Zwingerstrasse 25  
Telephon 5 47 21

## GIPSDIELEN

für Verschalungen, **feuersichere** Ausbauten, Zwischenwände,  
Hintermauerungen etc.



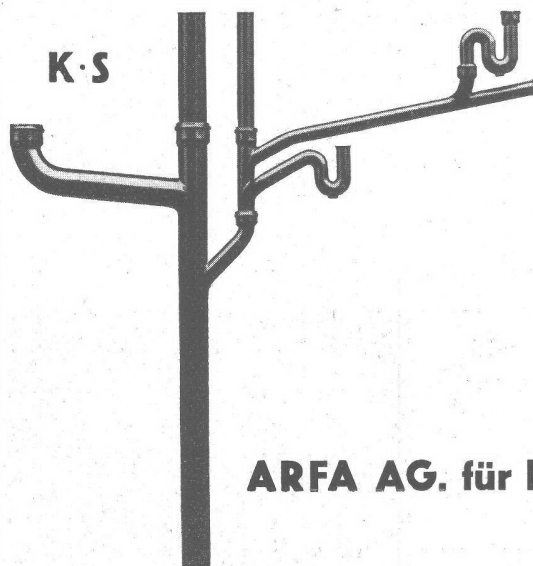
## PERFECTA Leichtbau- und Akustikplatten

für **wärmeisolierende** Verschalungen und Ausbauten

für **schallabsorbierende** Auskleidungen in Konzerträumen, Kinos, Turnhallen, Fabriken etc.

Verlangen Sie Prospekte

# GIPS-UNION A.-G. ZÜRICH



### K-S Stahlrohr-Ablaufleitungen

nach Plan oder Massaufnahme — bitumiert, emailliert oder verzinkt  
normale Formstücke

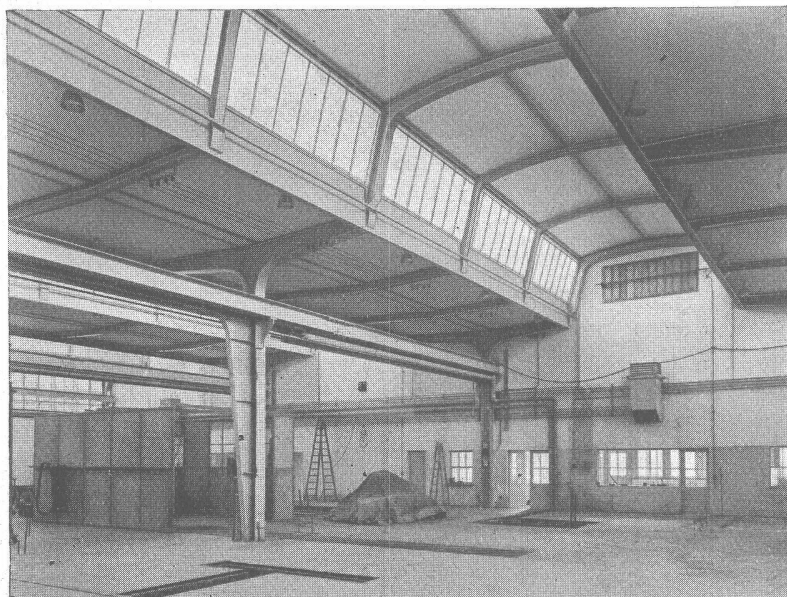
#### Vertretungen und Lager

Basel-Stadt 57480	Luzern 23629	Winterthur 24704	Genf 26550
Basel-Land 56736	Zürich 266729	Lausanne 21372	Fribourg 23442
Biel 23625	Bern 68040	St. Gallen 28875	Lugano 22401

Rohrleitungen für Drucksysteme Rohrkonstruktionen aller Art  
Apparate- und Ventilatorenbau

### ARFA AG. für Röhrenfabrikation und Apparatbau Basel

vormals Keller-Röhren Aktiengesellschaft Dreispitz Tel. (061) 57480



## PREISWERK & ESSER BASEL

### Stahlbau Metallbau



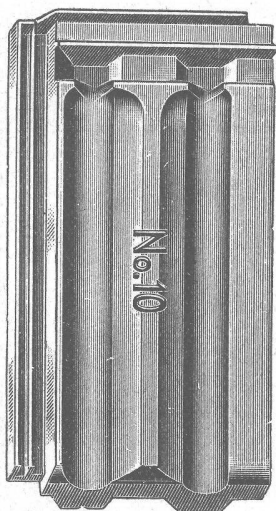
# SIEGWART-GLAS

## Schweiz. Glasindustrie

Siegwart &amp; Co. A.-G.

**Küssnacht**  
am Rigi

Telephon (041) 6 12 51

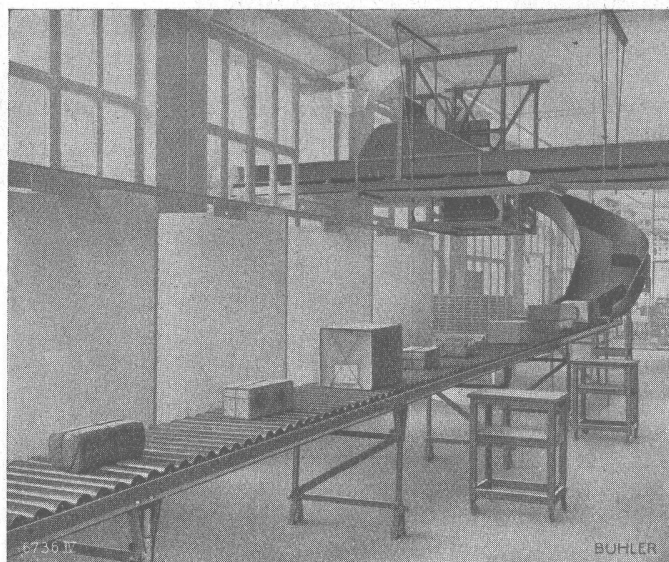


# GLASZIEGEL

aller Art

# GLASBAUSTEINE

System Falconnier



Mechanische Transportanlagen für Stückgüter, wie: Pakete, Postsäcke, Kisten, Harasse usw. werden durch die Firma **GEBRÜDER BÜHLER, Giesserei und Maschinenfabrik, UZWIL** erstellt. Diese Förderanlagen eignen sich speziell für Postbureaux, Warenhäuser, Bibliotheken, Magazine usw. Einige besondere Vorteile dieser Anlagen sind: minimale Wartung, Schonung des Fördergutes, geringer Kraftbedarf, ruhiger Lauf.

## Hülsen-Steinschraube «Abel»

zur Befestigung von Fenster-  
rahmen, Türrahmen etc.

Anwendung: Schraube in die  
eingemauerte Hülse stossen.  
Nach zwei Umdrehungen mit  
dem Schraubenzieher sitzen  
Schraube und Rahmen un-  
verrückbar fest. Enorme Zeit-  
ersparnis.

Sogar bei schlecht versetzten  
Rahmen kann die Schraube  
schräg eingestossen werden.

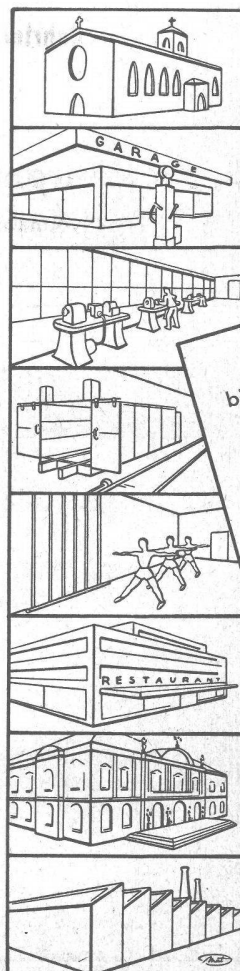
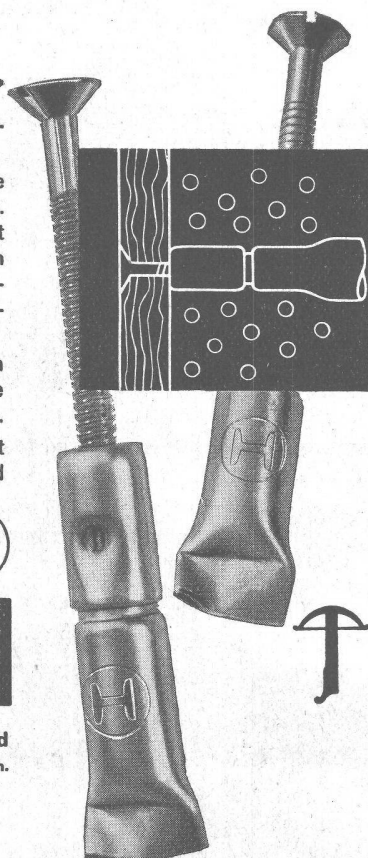
Ausführung: 60 mm Hülse mit  
Schrauben von 55, 65 und  
80 mm Länge



*Hess & Cie.*

Drahtzieherei, Metallwaren- und  
Nagelfabrik · Pilgersteg, Rütli Zeh.

Tel. (055) 2 35 22



# Vencolor

## PATENTIERTE WARMLUFTHEIZUNG

bietet Ihnen folgende Vorteile:

Rasche und hygienische Heizung  
Grosse Brennstoffersparnis  
Verbrennt alle festen und  
flüssigen Brennstoffe  
Heizung m. niedriger Temperatur  
Erlaubt Luftkonditionierung  
Keine Gefriergefahr  
Geringe Unterhaltskosten  
Dauerhafte Konstruktion

AUSKUNFT ERTEILT IHNEN

# SOPROCHAR

LAUSANNE

TÉL 22 619

**MÜLLER**  
GLAS - UND



**QUENDOZ + CIE**  
SPIEGELMANUFAKTUR  
**ZÜRICH**

Spezial-Abteilung:

**Glasbeton - Oberlichter**

begeh- und befahrbar  
höchste Lichtdurchlässigkeit

**Fenster und Wände aus Glasbausteinen**

Wetterbeständig — hervorragende Isolation — feuerhemmend

Hardturmstrasse 131

Telephon (051) 25 17 30

**NIVELLIER-INSTRUMENTE**  
für jeden Zweck

Genauigkeit auf 1 km:

N I	± 5 mm
N II	± 2,5 mm
N III	± 0,25 mm

Sofort lieferbar.

N I und N II auch mit  
Horizontalkreis 360° oder 400°

**WILD**  
HEERBRUGG

Verkaufs-A.-G. Heinrich Wild's geodätische Instrumente  
HEERBRUGG  
Telephon (071) 7 24 33

**Armierungsnetze**  
für Betonstrassenbau, Hoch- und Tiefbau

**Küderli & Co. vorm. Baer & Co. Zürich**  
Tel. 051 - 25 27 90

**Pestalozzi & Co. Zürich**  
Tel. 051 - 25 16 40

**Julius Schoch & Co. Zürich**  
Tel. 051 - 24 46 60

# SCHWEIZ. SPRENGSTOFF A.-G. CHEDDITE

Fabriken in Liestal und Isleten (Kt. Uri)

Bureau in Liestal

Telephon 724 33  
Telegr.-Adr.: Cheddite Liestal

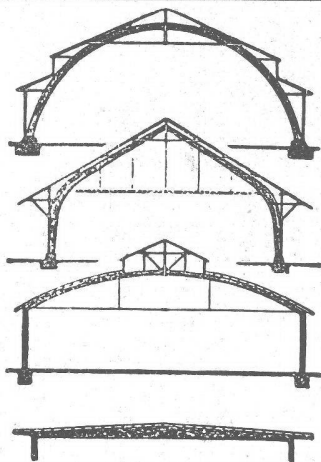
liefert die bewährten

**Sicherheitssprengstoffe:** { Gelatine Telsit, Spezial Gelatine Telsit,  
Cheddite und Gelatine Cheddite, sowie  
ungefrierbare Dynamite und Sprenggelatine

Prima Sprengkapseln in Aluminium, Zündschnüre und Zubehör

Generalvertreter für die französische Schweiz: Petitpierre & Grisel, Neuchâtel

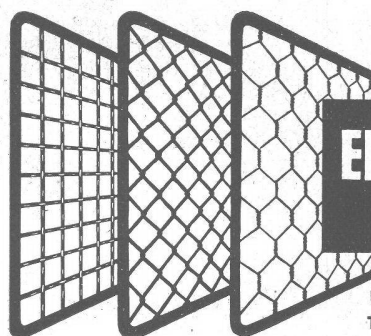




## B. ZÖLLIG SÖHNE

Holz-Konstruktionen  
**ARBON**

Spezialität:  
**AUSFÜHRUNG in der  
HETZERBAUWEISE**  
FÜR LAGER-, TURN- UND  
FABRIKHALLEN  
LEHRGERÜSTE UND  
KIRCHEN  
RISSFREIE SÄULEN



Fabrik für alle  
Drahtgeflechte

**EMIL HITZ**  
ZÜRICH 4

Birmensdorferstr. 55  
Tel. 23 65 42

Spezialität: Drahtgewebe in allen Metallen

Zweigbetrieb Basel: Ob. Rebgrasse 40, Tel. 4 58 92



EISENWERKE

**CATTANEO** A G  
GIUBIASCO

**Bauwerkzeuge**

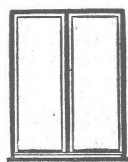
Schaufel Pickel Hebeisen Schlegel Karotten  
Werkzeuge für Hoch-  
und Tiefbau



Funktionsprinzip und Ausführung  
der GEBERT-Spülapparate  
sind vorbildlich und  
unübertroffen

**Gebert**

Gebert + Cie. Rapperswil bei Zürich



## Fenster

vorteilhaft durch

**FENSTERFABRIK ALBISRIEDEN AG.**  
ZÜRICH 9 Fellenbergstrasse 245 Tel. 27 06 91

PATENTANWÄLTE  
**E. BLUM & Co.**  
ZÜRICH



**GLASSEIDE-MATTEN**

langfaserig, mineralisch  
elastisch, vibrationsfest

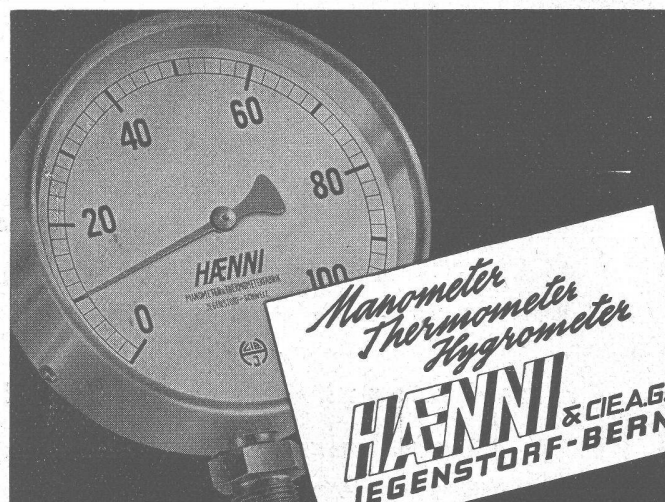
Bewährter Schall- und Wärmeschutz  
für Böden, Wände, Strahlungsheizung

**CAVIN & CO · ZÜRICH 1**

Glasspinnerei

Talstr. 62 · Tel. (051) 27 11 90

Fabrik in Adliswil  
Gegründet 1934



# Wilh. Brodtbeck A.-G. CEMENTWARENFABRIK PRATTELN

Telephon (061) 6 00 12

liefert sämtliche Bauelemente für

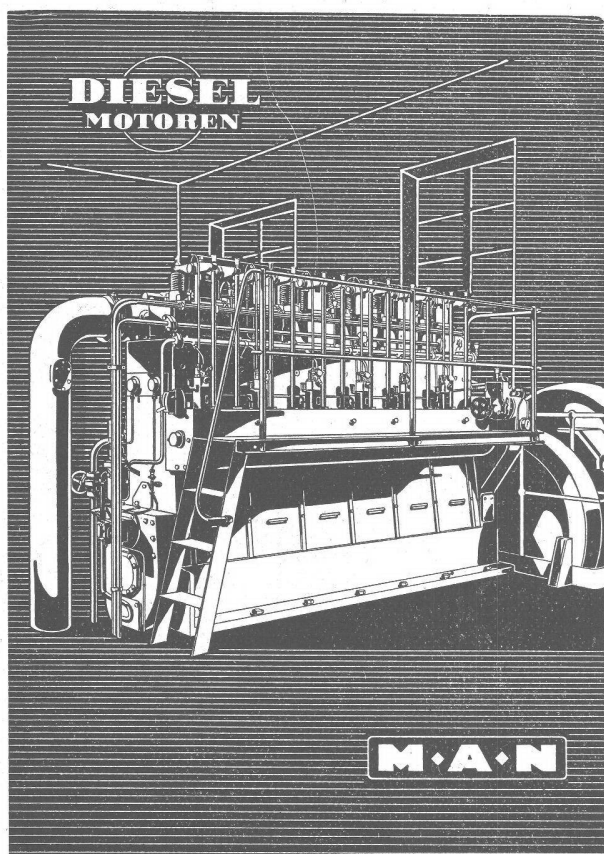
**HOCHBAU TIEFBAU GARTENBAU**

**Spezialitäten:**

Pratteler Kamine  
Oris-Leichtbauplatten  
Deckenhourdis

Betonfenster  
Kläranlagen  
Kunststeine

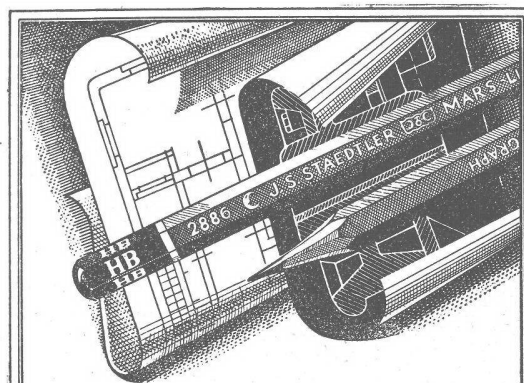
Verlangen Sie unverbindlich Auskünfte und Angebote



Anfragen an die Vertretung für die Schweiz:

**MASCHINEN - AKTIEN - GESELLSCHAFT, BERN**  
Monbijoustrasse 61

Telephon (031) 5 57 54



## MARS-LUMOGRAPH

(Schweiz. Patent No. 150158)

Der Spezialstift für Lichtpausen  
daher auch besonders geeignet für präzises und  
sauberes Zeichnen, Schreiben und Stenographieren

19 Härtegrade

**J.S. STAEDTLER**  
MARS-BLEISTIFT-UND FÖLLHALTERFABRIK-NÜRNBERG

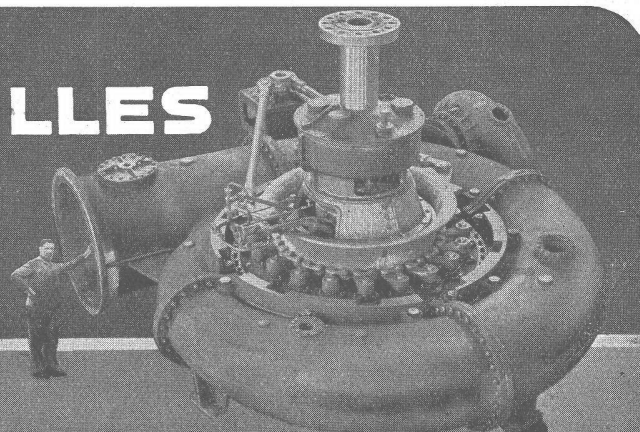
Muster und Druckschriften durch die Generalvertretung  
für die Schweiz:

**Rud. Baumgartner-Heim & Co., Zürich 50-Oerlikon**  
Postfach 223

## CHARMILLES

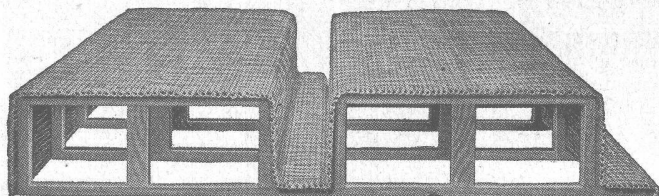
TOUTE NOTRE ACTIVITÉ SCIENTIFIQUE  
TOUTES NOS RECHERCHES  
TOUTE NOTRE LONGUE EXPÉRIENCE

**POUR UNE SEULE TURBO-MACHINE**  
LA  
**TURBINE HYDRAULIQUE**



ATELIERS DES CHARMILLES S. A., GENÈVE





## „ROBUR“

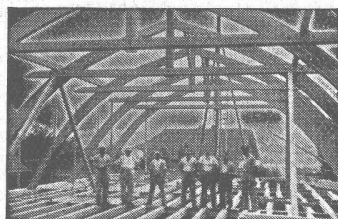
die stärkste Schilfrohrzelle für Betondecken

**VEREINIGTE SCHILFWEBEREIEN E. G.**  
Stampfenbachplatz 1 ZÜRICH 6 Telefon 28 43 63

## Unterlagsböden

Ing. A. Tobler, Zürich  
*Fugenlose Bodenbeläge*

## Kunstholzbeläge



## Hetzerbalken Hetzerträger Hetzerbinder

gerade und gebogene erstellen prompt

**A. J. EGGSTEIN SÖHNE & C<sup>IE</sup>**

HOLZBAUUNTERNEHMUNG

**LUZERN**

Telephon (041) 2 06 04

## FACHGERECHTE ÜBERSETZUNGEN

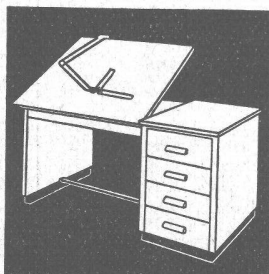


in allen Kultursprachen, auf allen Gebieten der *Wissenschaft, Wirtschaft und Technik.*

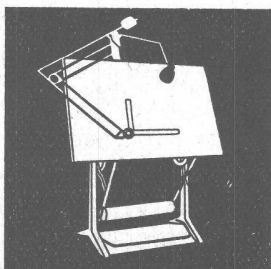
Prospekte, Gebrauchsanweisungen, technische u. wissenschaftliche Abhandlungen, Gutachten, Dissertationen, Exposés usw. in sachlich und stilistisch einwandfreier, druckreifer Ausführung:

**Hans Rudolf Burckhardt**

Technisch-wissenschaftliches Übersetzungsbureau  
Mythenquai 26 ZÜRICH Telefon 23 84 68



**ARCHITEKT-Zeichenpulte**  
Reissbretter, vertikal verstellbar, 5 Typen

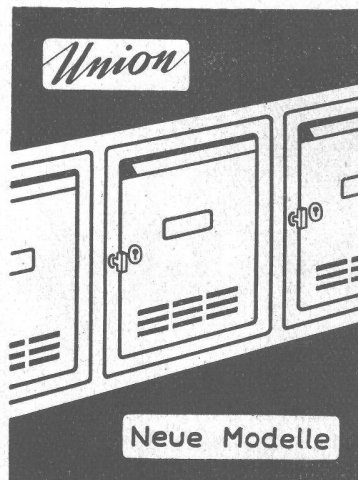


**RWD-EXACTA**  
Zeichenmaschinen, Zeichenständer, Reissbretter, Lampen etc.

Verkauf durch Fachgeschäfte

**REPPISCH-WERK AG., DIETIKON-ZÜRICH**

Tel. 91 81 03



## Brief- und Milchkasten Mauerkassen

**Union-Kassenfabrik AG.**

Postfach Zürich 40  
Telephon (051) 25 17 58

Verlangen Sie Prospekt Nr. 49

# KLINKER AG. VERBLENDSTEINFABRIK LAUSEN

geflammt und uni für Böden, Cheminées, Fassaden

Telefon (061) 724 04

Feuerfestes Material - Glasierte Verblender und Baukeramik - Steinzeug für Kanalisation - Säurefeste Steine und Platten

Ständige Ausstellung unserer Erzeugnisse in der SCHWEIZER BAUZENTRALE ZÜRICH, TALSTR. 9, BÖRSENBLOCK (Eintritt frei)

Seewasserversorgungen

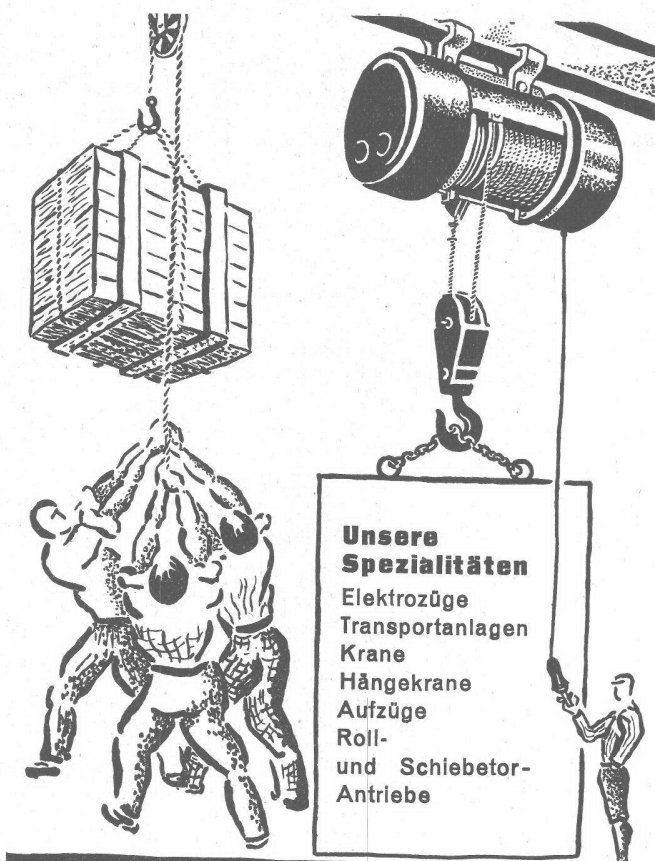
Sondierbohrungen

Grundwasserversorgungen

**E. BOSSHARD & C<sup>o</sup> ZÜRICH 2**  
Tödiistrasse 48

Gegründet 1878

Ingenieurbureau und  
Tiefbau-Unternehmung  
Tel. (051) 23 39 85



**UTO AUFZUG- u. KRANFABRIK A.G.**  
 ZÜRICH-ALTSTETTEN Tel. 255310



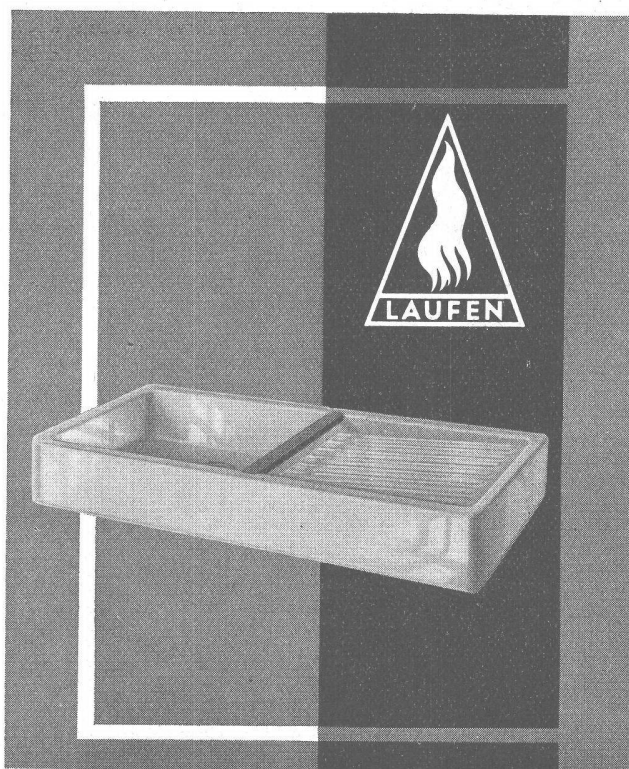
**ETERNIT AG NIEDERURNEN TEL. (058) 41555**



**ERSTKLASSIG**  
**NEUZEITLICH**

Luft- und Wärmetechnik  
 CO<sub>2</sub>-Brandschutz  
 Gasschutz  
 Klima-Apparate

**SPEZIALAPPARATEBAU UND INGENIEURBUREAU FREI AG**  
 BERN UND ZÜRICH



**A.G. für Keramische Industrie Laufen**

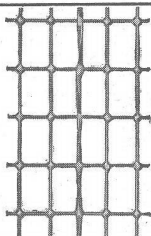


## BAUBESCHLÄGE MÖBELBESCHLÄGE WERKZEUGE

Besichtigen Sie bitte meine Ausstellung in der  
Baumuster-Centrale, Talstrasse 9

# F. Bender.

ZÜRICH, Oberdorfstrasse 9 und 10, Tel. 32 71 92



**Drahtziegelgewebe und Streckrabit** die beiden bevorzugten Putzmörtelträger

**DÜLO** Dübelstein Lotzwil 6/12/25 cm ist unentbehrlich für alle Schreinerarbeiten auf Mauerwerk

Unsere **VERZINKEREI-ABTEILUNG** übernimmt Lohnaufträge für Verzinken im Vollbade + Ausführung innert kürzester Frist

**SCHWEIZ. DRAHTZIEGELFABRIK AG. LOTZWIL (Be)** TELEPHON (063) 2 11 73

## Marmor-Mosaikwerk Baldegg AG. Baldegg (Luzern)

### Kunststeine

aller Art, in Muschelkalk, Sandstein oder Quarzitoid für dauernde Strapazierung. Farben und Struktur nach Wahl.

### Treppenanlagen

Wangentreppen einmontierbar, Verkleidung von Betonrampen mittels Trittplatten und Stellriemen, auf Wunsch mehrfarbig.

### Bodenbeläge in Hartgestein geschliffen

Normalformate: 30/30 cm, 35/35 cm, 40/40 cm.

### Marmor-Mosaik-Bodenplatten

Grösse 15/15 cm für Küchen, Bad, WC und Korridore etc., ab Lager lieferbar (in den letzten Jahren wurden über 800 000 m<sup>2</sup> Marmorplatten geliefert).

## BAU - UNTERNEHMUNG



**ZÜRICH UND SCHLIEREN**

## VERZINKEREI PRATTELN A.G. PRATTELN

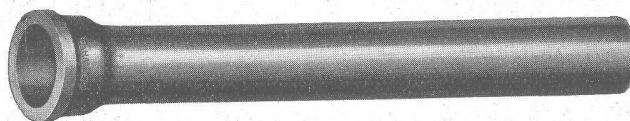
(BASELSTADT)  
GEGR. 1897 - TEL. 6 00 22

Die anerkannt leistungsfähigste  
Verzinkerei der Schweiz

**SPEZIALABTEILUNG: Teerung, Bituminierung und Bejutung** von Gas- und Wasserleitungs- und Stahlmuffenröhren bis zu 15 m Länge

## Gusseiserne Sand-Zentrifugalguss-Muffenröhren Formstücke - Armaturen

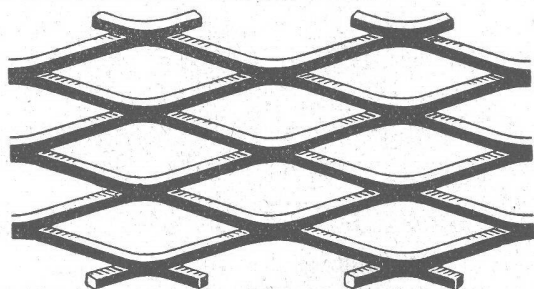
Schweizer Normalien  
Lager in Winterthur



für normalen und  
höheren Betriebsdruck

**KÄGI & Co.** TELEPHON No. 2 24 15 **WINTERTHUR**

## Streckmetall + Rippenstreckmetall



**J. G. KIENER-WITTLIN A.-G. BERN**

Schauplatzgasse 23

Tel. 031 / 2 91 22

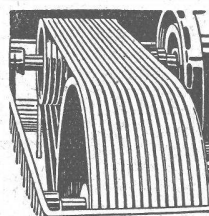
## St. Margrether-Sandstein

Kennen Sie die Vorzüge meines Materials? Jegliche Steinhauerarbeiten, Tür- u. Fenstereinfassungen, Cheminées etc.

Verlangen Sie unverbindlich Offerte oder Vertreterbesuch.

STEINBRUCH- UND STEINMETZGESCHÄFT

**E. GAUTSCHI St. Margrethen** Tel. 7 34 86



## Industrie-Artikel

Treibriemen      Transportbänder  
Keilriemen      Riemenverbinder  
Dichtungsmaterial      Gummischläuche

**Adolf Schlatter A.G. Zürich**  
Tel. (051) 26 17 86      Stampfenbachstr. 73

# HANDBOHRMASCHINE

TYPE HB 45

Fr. 298.— (ohne Bohrfutter)

1 Jahr Garantie

Wir fabrizieren:

Handbohrmaschinen  
Bohrleistungen:  
in Stahl 6, 10 und 15 mm  
in Holz 8, 18 und 30 mm  
Handschleifmaschine  
Support-Schleifmaschine  
Tischschleifmaschine  
Elektrohammer  
Bleischere  
Poliermaschine  
Kurzschlußanker-Motoren  
Kollektor-Motoren  
für Einbau  
Nähmaschinenmotoren  
Spezialmotoren



Bohrleistung in Stahl 15 mm  
in Holz 30 mm  
2 Geschwindigkeiten:  
400 und 650 U/Min. bei Vollast  
Aufgenommene Leistung 500 W  
Anschluß an Gleich-  
und Wechselstrom

REPARATUR ALLER ELEKTRO-APPARATE

ERSTE UND LANGJÄHRIGE SCHWEIZERISCHE SPEZIAL-  
FABRIK FÜR ELEKTROWERKZEUGE UND KLEINMOTOREN

## PERLES

ELEKTROMOTORENFABRIK AG. PIETERLEN  
TELEPHON (032) 772 06



KB 5

### ... Fort mit Angst, Unsicherheit und Mißtrauen!

Das Schließproblem hat Riesenfortschritte gemacht und im KABA-Sicherheitsschloß seine Vollendung gefunden.

Ein Schlüssel von höchster Präzision bietet größte Sicherheit vor Nachahmung.

Ein Schlüssel genügt für sämtliche Möbel und Türen, ja für alle Schlösser ganzer Häuser-Komplexe.

Jede dieser Vertiefungen entspricht einer selbständigen Zuhaltung. Nur wenn der Schlüssel auf alle 8-10 gleichzeitig paßt, kann das KABA-Sicherheitsschloß geöffnet werden.

Erhältlich in allen guten Fachgeschäften  
Verlangen Sie den illustr. Prospekt durch:

**BAUER AG.**

Kassenschrankfabrik in Zürich 6  
Schloßfabrik in Wetzikon/Zch.



## KABA

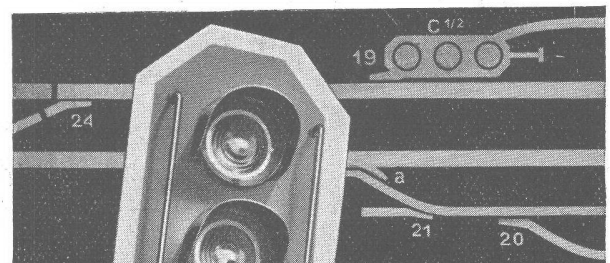
Präzision  
+  
Sicherheit



# MÜLLER

Heizungen  
Oelfeuerungen  
Ventilationen  
Vollautomatische  
Klima-Anlagen

JOH. MÜLLER, Heizung u. Lüftung AG.  
RÜTI/Zch.



Modernste  
Stellwerk- und  
Eisenbahn-  
sicherungs-  
anlagen  
projektiert

## INTEGRA

Wallisellen

Jahrzehntelange Erfahrung garantiert  
für einwandfreie, fachgemäße Arbeit





## Heizung / Lüftung

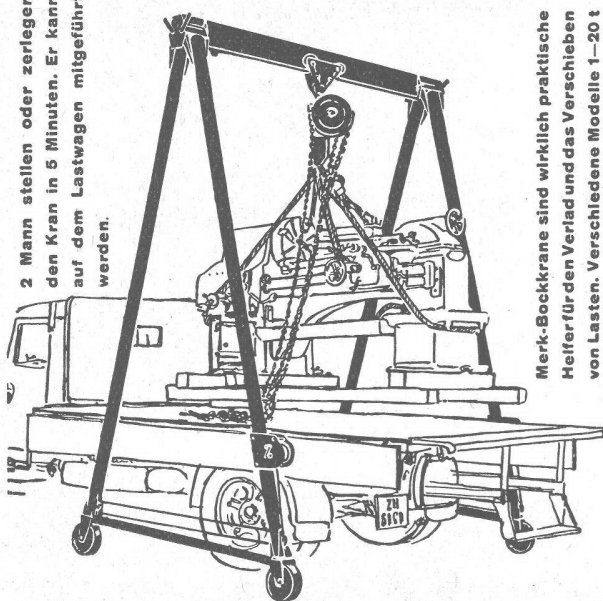
KAMM & Co., Zentralheizungen, BERN  
Spitalgasse 30, Telefon (031) 2 36 76

# kamm

## Zerlegbare Bock-Krane!

# MERK

2 Mann stellen oder zerlegen den Kran in 5 Minuten. Er kann auf dem Lastwagen mitgeführt werden.



Merk-Bockkrane sind wirklich praktische Helfer für den Verlad und das Verschieben von Lasten. Verschiedene Modelle 1—20 t Tragkraft verschiedener Höhen und Breiten. Verlangen Sie nähere Angaben.

**HANS MERK Konstruktionswerkstätte FRAUENFELD** Tel. (054) 7 24 37

## BAUGARANTIE— VERSICHERUNGEN



**Winterthur**  
**UNFALL**

Schweiz. Unfallversicherungs-  
Gesellschaft in Winterthur



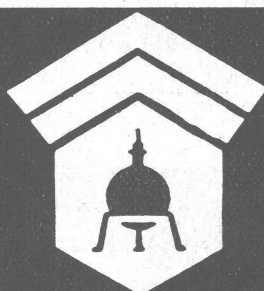
## Rolladenfabrik A. GRIESSER AG.

<b>AADORF</b>	<b>Basel</b>	<b>Bern</b>	<b>Genf</b>	<b>Lausanne</b>	<b>Luzern</b>	<b>St. Gallen</b>	<b>Zürich</b>
(052) 471 12	(061) 563 63	(031) 292 61	(022) 253 84	(021) 332 72	(041) 272 42	(071) 314 76	(051) 2373 98

**Holzrolladen**  
**Stahlrolladen**

**Stoffstoren**  
**Jalousieladen**

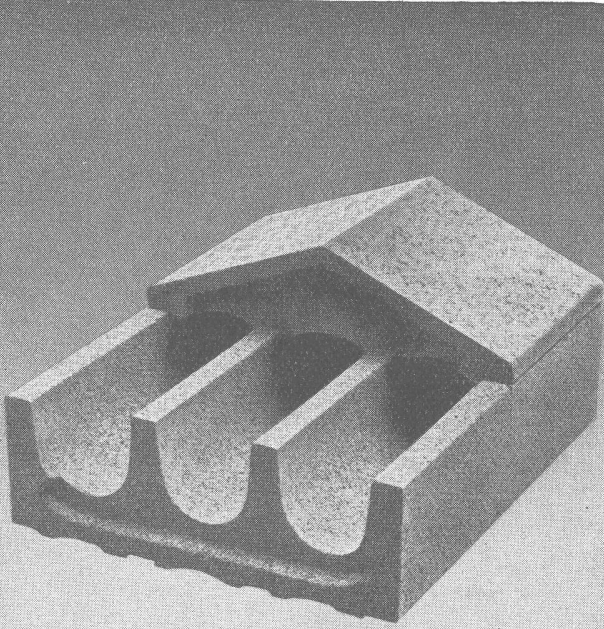
**Kipptore**  
**Klapptreppen**



# Wallerdichte Beläge

*Spezial-Unternehmen:*

*Frick=Glass, Zürich=Altstetten*

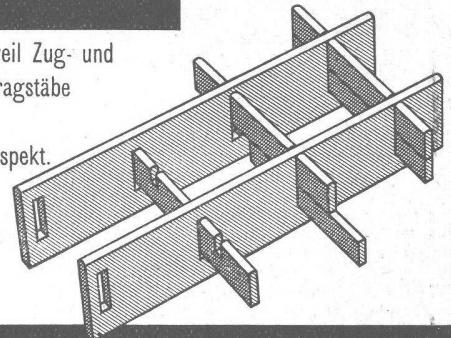


**Beton-Christen**  
W.Christen & Cie Zementwarenfabrik Basel Tel 28880

**Kabelschutz**

## Gitterroste

extra tragfähig, weil Zug- und Druckfaser der Tragstäbe unversehrt sind.  
Verlangen Sie Prospekt.



Siegfried Keller + Co. Glasdachwerke  
Wallisellen-Zürich Tel. (051) 93 2114

## 99 Jahre

planmässige Entwicklung von der einfachen Buchbinderei zum spezialisierten Fabrikbetrieb

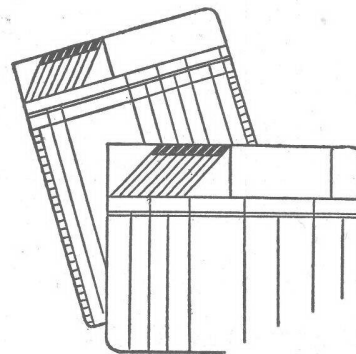
Wir liefern

Geschäftsbücher

Durchschreibeblocke

Formulare

für den gesamten Bedarf von Büro und Betrieb in Linenatur und Druck



## Ustera Druck

originalgetreue Reproduktion von Tabellen

Zeugnissen

Preislisten

Techn. Zeichnungen

## Ustera Staffel-Sicht- u. Hänge-Kartei

Syst. Ribl  
als

Konto-Korrent

Kundenkontrolle

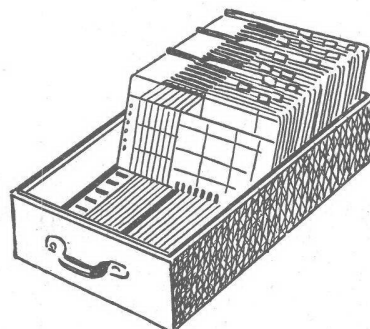
Einkaufskontrolle

Lagerkontrolle

Registraturen

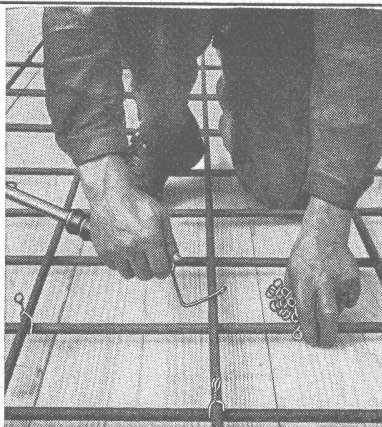
Büromöbel

in Holz und Stahl



Beratung und Vorschläge durch

**E. KELLER** *AG* **USTER**  
GESCHAFTSBÜCHER-FABRIK TELEFON (051) 96 90 51



**DRAHTBINDER  
„RAPID“  
WURFGATTER  
RABITZGEFLECHTE  
SIEBE  
GITTER  
DRAHTGEFLECHTE  
METALLGEWEBE  
GANZE  
EINZÄUNUNGEN**

**METALLWARENFABRIK DIETIKON AG. DIETIKON** TEL. 91 83 02



**KLEMMTEILE AUS  
TEMPERGUSS ZUM  
ZUSAMMENBAU VON  
PROVISORISCHEN ODER  
PERMANENTEN EISEN-  
KONSTRUKTIONEN.**

PROSPEKTE + OFFERTEN  
DURCH DIE  
GENERALVERTRETUNG

**J. G. Kiener + Wittlin A.-G. Bern**  
Schauplatzgasse 23 Tel. 031 / 2 91 22



**STS**

**Schweizer. Technische Stellenvermittlung**  
**Service Technique Suisse de placement**  
**Servizio Tecnico Svizzero di collocamento**  
**Swiss Technical Service of employment**

ZÜRICH, Beethovenstr. 1. Tel.: 23 54 26. Telegr.: STSINGENIEUR  
 ZÜRICH. - Für Arbeitgeber kostenlos, Für Stellensuchende Einschreib-  
 gebühr 2 Fr. für 3 Monate. Bewerber wollen Anmeldebogen verlangen.  
 — Auskunft über offene Stellen und Weiterleitung von Offerten  
 erfolgt nur gegenüber Eingeschriebenen.

**INDUSTRIE-ABTEILUNG**

- 45 Dipl. Ingenieur oder Techniker, für Konstruktion von Nutzfahr-  
 zeugen, speziell selbsttragende Karosserien. Ca. 30 Jahre. Zentral-  
 schweiz.
- 279 Konstrukteur, mit Kenntnissen der Hochspannungstechnik für  
 Entwicklungs- und Fabrikationsaufgaben. Französisch. Nord-  
 westschweiz.
- 373 Dipl. Elektroingenieur und -Techniker. Ostschweiz. S. 2. Juli.
- 439 Elektrotechniker. Ostschweiz. S. 6. Aug.
- 449 Maschineningenieur. Nähe Paris. S. 13. Aug.
- 485 Maschinentechniker, mit Praxis in Dieselmotoren und allgemei-  
 nem Maschinenbau, für das Offerten- und Bestellwesen event.  
 Verkauf. Franz. Bedingung. Bis 40 Jahre. Zürich.
- 487 Heizungstechniker, mit Praxis in Heizungs- und Ventilationsan-  
 lagen. Franz. Westschweiz.
- 489 Konstrukteur (Technikum), mit Erfahrungen in kleinen Elektro-  
 motoren und Zahnradgetrieben. Baldigst. Nordwestschweiz.
- 491 Dipl. Elektroingenieur (Starkstrom), für Entwicklungs- und Kon-  
 struktionsarbeiten der Elektrotechnik (Kleinstmotoren, Elektro-  
 Werkzeuge und Getriebemotoren). Mittelschweiz.
- 493 Maschinentechniker, mit Praxis im allgemeinen Maschinenbau.  
 Baldigst. Graubünden.
- 495 Ingénieur ou technicien électricien, comme chef du département  
 alternateur et moteur asynchrone jusqu'à 1000 KVA, moteurs à  
 collecteur et régulateurs d'induction. France.

**BAU-ABTEILUNG**

- 78 Dipl. Bauingenieur, Statiker und Konstrukteur, mit Praxis im  
 Stahlbau. Nordwestschweiz.

- 228 Hochbautechniker, für Büro. Sofort. Zürich.
- 700 Dipl. Bauingenieur, Statiker. Eintritt 1. 10. 49. S. 23. Juli.
- 728 Hochbautechniker. Eintritt 15. 9. 49. Kt. Bern. S. 6. Aug.
- 754 Hochbautechniker. Baldigst. Kt. Waadt. S. 13. Aug.
- 770 Dipl. Bauingenieur event. Eisenbetontechniker. Baldigst. Ost-  
 schweiz. S. 13. Aug.
- 794 Vermessungsingenieur event. Geometer, mit Praxis in Topo-  
 graphie und Triangulation. 2. Ordnung. Belgien. Arbeitsgebiet  
 Belgisch Kongo bei guten klimatischen Verhältnissen. Offerten  
 in französischer Sprache auf Flugpost-Bewerbeformularen der  
 S. T. S.
- 798 Techniker, mit Praxis im Feineisenbau, Kenntnisse in Stoffsto-  
 ren und Kipporen, für Einkauf von Material. Französisch. Bal-  
 digst. Westschweiz.
- 802 Dipl. Bauingenieur (ETH), Schweizer. Eisenbetonbau. Eintritt  
 1. Oktober event. früher. Zürich.
- 834 Architekt oder Hochbautechniker, für Büro. Ostschweiz. S. 3.  
 September.
- 860 Hochbautechniker, mit Praxis für Planbearbeitung, Kostenvoran-  
 schläge event. Bauleitung. Ostschweiz.
- 862 Hochbauführer, mit Praxis für Bauleitung in Orléans und Gail-  
 lon. Französisch. Baldigst. Paris. Bewerbungen auf Formularen  
 mit französischem Vordruck der S. T. S.
- 864 Hochbautechniker, mit Praxis für Projekt und Ausführungspläne.  
 Französisch. Ledig. 25—30 Jahre. Algier (Nordafrika). Offerten  
 auf franz. Flugpostbewerbeformularen der S. T. S.
- 866 Hochbautechniker, mit Praxis, für Büro. Baldigst. Kt. St. Gallen.
- 868 Hochbautechniker, mit Praxis, für Büro und Bauplatz. Eintritt 1.  
 10. 49. Innerschweiz.
- 870 Hochbautechniker, mit Praxis. Baldigst. Ostschweiz.
- 874 Dipl. Architekt (ETH). Nordwestschweiz.
- 876 Hochbautechniker, für Büro. 25—30 Jahre. Baldigst. Kt. Bern.
- 880 Bautechniker, mit Praxis, für Bauplatz. Baldigst. Zürich.
- 886 Dipl. Bauingenieur oder Tiefbautechniker, mit Praxis, für Was-  
 serversorgungsanlagen. Nähe Zürich.
- 888 Hochbautechniker, mit Praxis, für Büro. Baldigst. Nähe Zürich.



## ING. MAX GREUTER & CIE. ZÜRICH 7

### INJEKTIONS- UND GUNIT-ARBEITEN      TIEFBOHRUNGEN

Zufolge Demission aus Altersrücksichten ist  
 die Stelle des

## Stadtingenieurs

der Stadt Solothurn neu zu besetzen.

**Erfordernisse:** Laut Statut über die Organisa-  
 tion der Bauverwaltung der Stadt Solothurn  
 vom 8. Juni 1945:

Diplom als Ingenieur der ETH oder das Diplom  
 eines schweizerischen Technikums mit beson-  
 ders erfolgreicher Praxis im Tiefbau.

Gründliche Erfahrungen in Projektierung, Aus-  
 führung und Unterhalt von Tiefbauten aller  
 Art. Befähigung zur selbständigen technischen  
 und administrativen Leitung der Tiefbauabtei-  
 lung. Gewandtheit im Verkehr mit Behörden  
 und Privaten.

**Besoldung:** 2. Gehaltsklasse der Dienst- und  
 Gehaltsordnung vom 7. Dezember 1947: Fr.  
 12 500.— bis 14 000.—, zuzüglich Teuerungs-  
 zulage (im Jahre 1949 = 20 %).

Anmeldungen mit ausführlichen Angaben über  
 Bildungsgang, bisheriger Praxis, frühesten  
 Eintrittstermin sowie Referenzen sind bis  
 20. September 1949 an das Bauamt der Stadt  
 Solothurn einzureichen.

Persönliche Vorstellung nur auf Einladung hin.

Solothurn, den 1. September 1949.

**Baukommission der Stadt Solothurn.**

## Wir suchen

für unser modern eingerichtetes und sehr  
 leistungsfähiges Holzbaugeschäft

## Verbindung mit Architekten

zwecks Uebernahme von Zimmer-, Treppen-  
 bau-, Glaser-, Schreiner- und Parkettarbei-  
 ten in handwerklich einwandfreier Ausfüh-  
 rung zu äusserst günstigen Preisen. Wir  
 liefern mit Lastwagen überallhin.

Offerten erbeten an **P. Brechbühler & Co.,**  
 Bau- und Holzwerke, **Herzogenbuchsee.**

## Zu günstigen Bedingungen

mit aussichtsreicher Verdienstmöglichkeit ist für die  
 Schweiz für einzelne Rayons die Verwertung der

## Holzdecken-Dachkonstruktion

nach System Roehle an Architekten- oder an Bau-  
 Ingenieur-Bureaus oder an Bau-Schreiner-Firmen

## zu vergeben

Die Holzdecken-Dachkonstruktion ermöglicht eine  
 grosse Holzeinsparung, verbilligt den Bau.

Die Holzdecken-Dachkonstruktion gestattet freige-  
 spannte Decken von 7—20 m Spannweite.

Die Holzdecken-Dachkonstruktion eignet sich auch als  
 Zwischendecke mit beliebiger Nutzlast.

Offerten unt. Chiffre Z K 1754 an Mosse-Annoncen AG.,  
 Zürich 23.

## UTO-Kühlmaschinen A/G Zürich

Eggbühlstrasse 15, Zürich 11, Telefon (051) 46 57 88

Moderne **vollautomatische Kühlanlagen**  
**Tief- und Schnellgefrieranlagen**  
**Klimatisierungsanlagen**

gekühlt mit den speziell hierfür konstruierten  
Hochleistungs-Kompressoren

BESUCHEN SIE UNSERE STAENDIGE AUSSTELLUNG

Zu verkaufen per sofort

## Schlafbaracke (auf dem Platz Zürich)

Holzkonstruktion, zerlegbar, Grundfläche 22x7  
Meter, 25 Betten, Wasser- und Kanalisationsan-  
schluss.

Anfragen unter Chiffre Z D 7543 befördert  
Mösse-Annoncen AG., Zürich 23.



## SCHIEBETORE

Neuzeitliche Konstruktion, einfach, solid, billig, für  
Garagen, Lagerhäuser etc.

Weitere Spezialitäten: Pat. Kipptore, pat. gekuppelte  
Flügeltore mit automatischer Arretierung. - Prospekte.

**H.KISSLING Eisenbau A.G. BERN**



Erstklassige Metalledichtung an Fenstern und Türen

FERMETAL-Fenster im **Neubau**

Spezialität: Regenabdichtung (+ Patent)

Garantiearbeit

**FERMETAL ZÜRICH J. GERMANN**

Zürich 1 - Sihlstrasse 43 - Telefon (051) 23 90 25

## Injektoren-Wasserpumpen

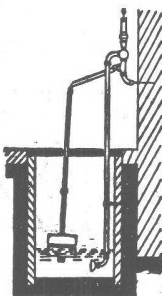
**System Körting,**  
die leistungsfähigsten Apparate  
dieser Art zum Wegpumpen von  
Wasser aus tiefliegenden

Waschküchen, Kellern,  
Heizungsanlagen usw.

**Wassersparer**  
für Springbrunnen

Verlangen Sie Vorschläge von  
Ihrem Installateur

Lieferung durch:  
**K. BIRCHLER, Ing.**  
Rämistrasse 39 **Zürich 1**



**Moeri**

Heizung

Lüftung

Apparatebau

MOERI AG LUZERN TELEFON 25501

**BAUGLÄSER** Alle Sorten und Neuheiten zu günstigen Preisen.

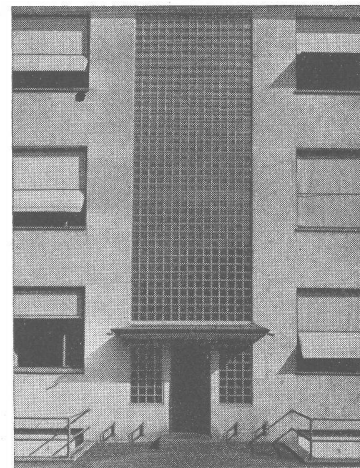
**GLASBETON - Oberlichter**, garantiert wasserdicht, begeh- und befahrbare Ausfüh-  
rung, mit extra hellen, lichtstreuenden Kristallglasfliesen.

**Glasbausteine Verilith / Vitrablock**, extra hell, in Grössen 20/20 x 5 cm, 26/25 x 7 cm  
und 20,8/12,8 x 9 cm dick, für Aussenwände, Treppenhäuser, innere Trennwände.  
Vorzügliche Isolation gegen Kälte, Wärme und Schall. Grosse Referenzliste.  
Verlangen Sie kostenlose Dokumentation und Offerte.

**Ruppert, Singer & Cie AG, Zürich**

Tafelglas en gros und Spiegelglasmanufaktur

Bild: Glasbaustein-Treppenhausewand im Verwaltungsgebäude  
der Eisen- und Stahlwerke Oehler & Cie. AG., Aarau





# Spezialfirma für Fördertechnik

Rohrpostanlagen  
Kettentransporte  
Aktenförderer

Förderbänder  
Rollenförderer  
Fliessbänder

Teleflexhängebahn für jeden Industriezweig  
Aktenaufzüge für gewinkelte Wege

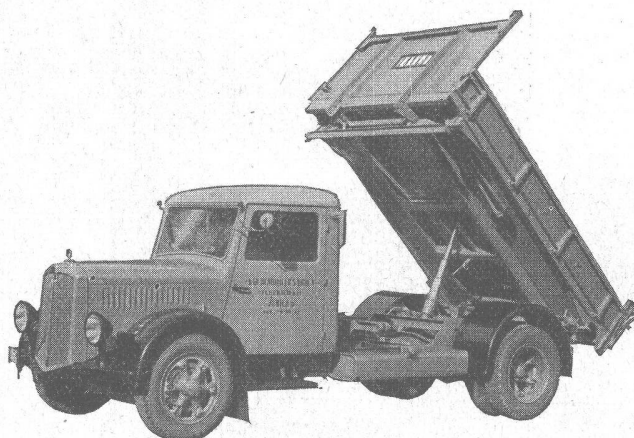
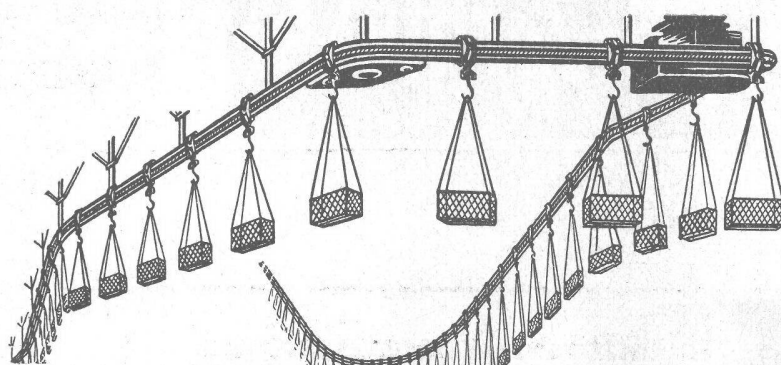
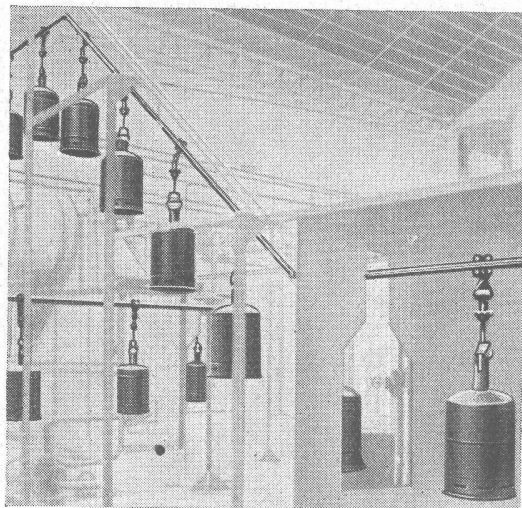
Beratung • Projektierung • Ausführung

## F. Hirschi

Gegründet 1874

## Bern

Tel. (031) 3 36 53



### BERNA

Motorlastwagen 2-7 t Nutzlast

Spezialität: Kippwagen

Chassis für Personentransport von 14-60 Plätzen

Alle Fahrzeuge ausgerüstet mit Dieselmotoren

MOTORWAGENFABRIK  
BERNA AG OLTEN

## VENTILATIONEN LUFTHEIZUNGEN LUFTBEFEUCHTUNG LUFTTROCKNUNG KLIMAAANLAGEN

für jede Zweckbestimmung, projektiert und erstellt  
betriebsbereit in bekannt bester Qualität nach eigenen Patenten und Ausführungsideen



**WERA-Apparatebau AG. Bern 18**

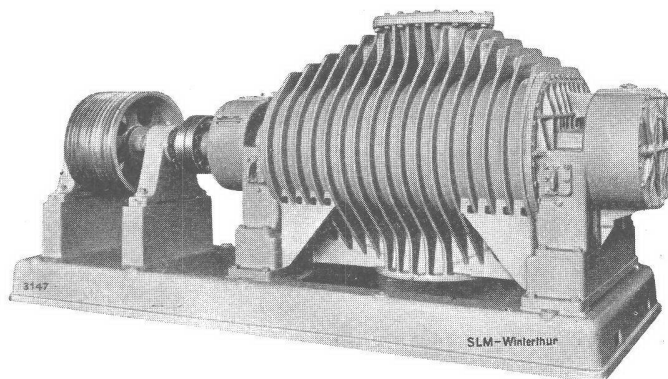
Tel. (031) 7 69 77

Unsere Vorschläge werden auch Sie überzeugen,  
berichten Sie uns.

# SLM Schweizerische Lokomotiv- und Maschinenfabrik Winterthur

## WIR LIEFERN:

Dampf-, elektrische und Diesellokomotiven  
und Triebwagen  
Rangier-, Werk- und Baulokomotiven  
Stationäre Fahrzeug- und  
Schiffsdieselmotoren von 30 bis 2000 PSe  
Schiffswende- und Untersetzungsgetriebe  
Stufengetriebe für Schienentriebfahrzeuge  
Gebläse, Kompressoren und  
Vakuumpumpen  
Wasserringpumpen  
Wärmepumpen  
Dampfkesselanlagen  
Schnelllaufende Kolbendampfmaschinen  
Apparate, Behälter und übrige  
Kesselschmiedeprodukte  
Gießereierzeugnisse wie  
Grauguss, Leichtmetall- und  
Bronzeguss



SLM-Kreis-Kolbengebläse für Drücke und Vakua bis 500 mm W. S.  
Anlage mit einer Förderleistung von 2000 m³/Std.

# HANS HÜBSCHER, SCHAFFHAUSEN

MASCHINEN- UND STAHLBAU

EBNATSTRASSE 131

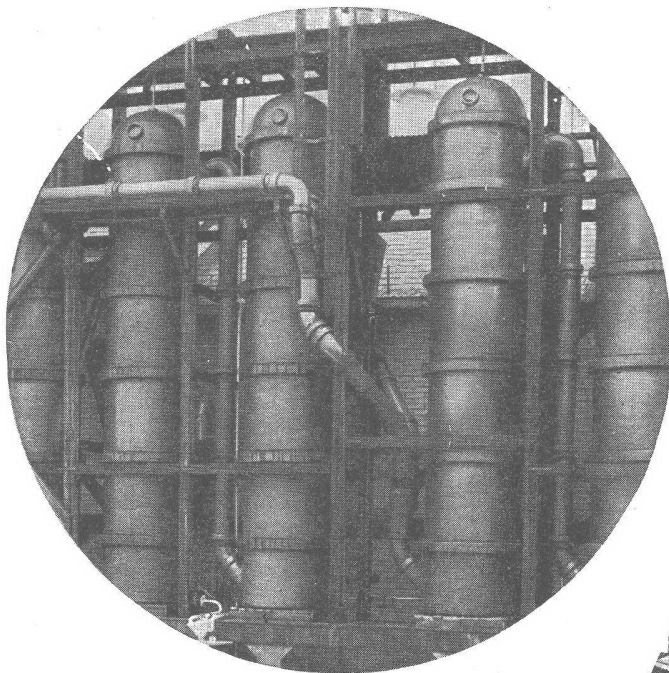
TELEPHON 5 35 19



Tössbrücke Wil



# Steinzeug Embrach



## Chemische Industrie

Gefässe, Rohrleitungen, Apparate, Pumpen, Ventilatoren usw. aus garantiert säurefesten, dichten keramischen Materialien

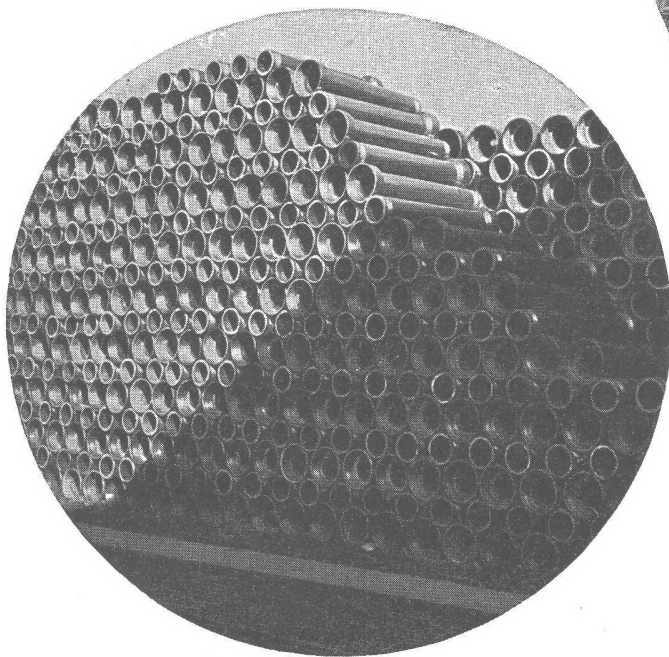
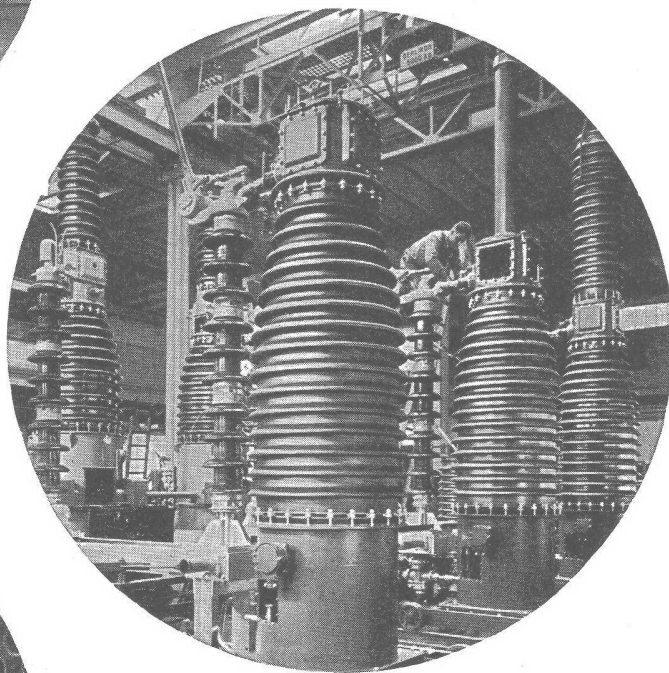
Spezialitäten:

**Embrachit** für rasche Wärmewechsel

**Thermosil** mit hoher Wärmeleitfähigkeit

## Elektro-Industrie

Grossdimensionierte Isolierkörper für den Apparatebau aus porzellanähnlichem Werkstoff „Embrit“ mit hoher mechanischer und elektrischer Festigkeit



## Baugewerbe

Sämtliche Artikel für Kanalisationen, Entlüftungskanäle, Filterrohre, Futtertröge usw. aus salzglasiertem, säurebeständigem und frostsicherem Steinzeug

# STEINZEUGFABRIK EMBRACH AG. EMBRACH