

**Zeitschrift:** Schweizerische Bauzeitung  
**Herausgeber:** Verlags-AG der akademischen technischen Vereine  
**Band:** 67 (1949)  
**Heft:** 33

## **Werbung**

### **Nutzungsbedingungen**

Die ETH-Bibliothek ist die Anbieterin der digitalisierten Zeitschriften auf E-Periodica. Sie besitzt keine Urheberrechte an den Zeitschriften und ist nicht verantwortlich für deren Inhalte. Die Rechte liegen in der Regel bei den Herausgebern beziehungsweise den externen Rechteinhabern. Das Veröffentlichen von Bildern in Print- und Online-Publikationen sowie auf Social Media-Kanälen oder Webseiten ist nur mit vorheriger Genehmigung der Rechteinhaber erlaubt. [Mehr erfahren](#)

### **Conditions d'utilisation**

L'ETH Library est le fournisseur des revues numérisées. Elle ne détient aucun droit d'auteur sur les revues et n'est pas responsable de leur contenu. En règle générale, les droits sont détenus par les éditeurs ou les détenteurs de droits externes. La reproduction d'images dans des publications imprimées ou en ligne ainsi que sur des canaux de médias sociaux ou des sites web n'est autorisée qu'avec l'accord préalable des détenteurs des droits. [En savoir plus](#)

### **Terms of use**

The ETH Library is the provider of the digitised journals. It does not own any copyrights to the journals and is not responsible for their content. The rights usually lie with the publishers or the external rights holders. Publishing images in print and online publications, as well as on social media channels or websites, is only permitted with the prior consent of the rights holders. [Find out more](#)

**Download PDF:** 20.01.2026

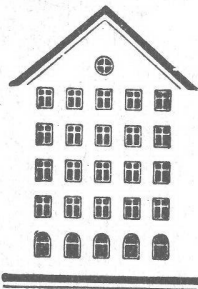
**ETH-Bibliothek Zürich, E-Periodica, <https://www.e-periodica.ch>**

# SCHWEIZERISCHE BAUZEITUNG

WOCHENSCHRIFT FÜR ARCHITEKTUR / INGENIEURWESEN / MASCHINENTECHNIK  
REVUE POLYTECHNIQUE SUISSE

ORGAN DES S.I.A. SCHWEIZERISCHER INGENIEUR- UND ARCHITEKTEN-VEREIN  
UND DER G.E.P. GESELLSCHAFT EHEMAL. STUDIERENDER DER EIDG. TECHN. HOCHSCHULE  
GEGRÜNDET 1883 VON ING. A. WALDNER / HERAUSGEGEBEN VON ING. W. JEGHER

*Fenster*



*Kiefer Zürich*

Patentanwälte

**E. BLUM & Co., ZÜRICH**

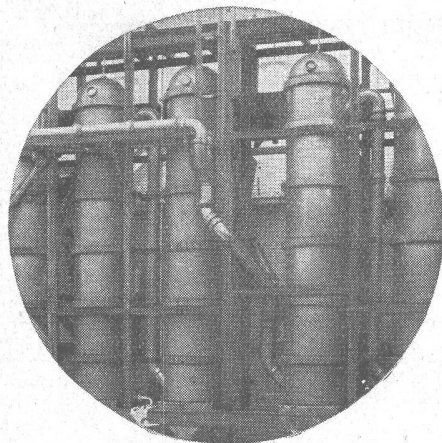
Gegründet 1878 Telefon 25 16 33

Bahnhofstrasse 31

Anmeldung von Erfindungen

Fabrik- und Handelsmarken

Gutachten, Prozessberatung



## STEINZEUG EMBRACH

garantiert säurebeständig

**Chemisches Steinzeug** für stärkste chemische Beanspruchung

**Embrachit** für rasche Wärmewechsel

**Thermosil** speziell wärmeleitend

**Embrit** für Elektro-Isolierkörper und hohe mechanische Beanspruchung

**Kanalisations-Steinzeug** für Bau-  
gewerbe und Landwirtschaft

**Steinzeugfabrik Embrach AG.**

für Kanalisation und chemische Industrie  
Embrach (Kt. Zürich) Tel. (051) 96 23 21

*Schindler Aufzüge*

Aufzüge- und Elektromotorenfabrik Schindler & Cie. AG. Luzern

### Verlag

W. Jegher & A. Ostertag, Dianastrasse 5,  
Zürich / Tel. 23 45 07 / Postcheck VIII 6110

Postadresse:

Schweiz, Bauzeitung, Postfach Zürich 39

Für den Buchhandel in Kommission bei  
Rascher-Verlag, Limmatquai 50, Zürich

### Bezugspreise

Einzelheft Fr. 1.50 — Abonnements:

| 12 Monate       | 6 Monate        | 3 Monate        |
|-----------------|-----------------|-----------------|
| Schweiz Ausland | Schweiz Ausland | Schweiz Ausland |
| 60.— 66.—       | 30.— 33.—       | 15.— 16.50      |

Für Mitglieder des S. I. A., der G. E. P.  
und des Schweiz. Technischen Verbandes,  
sowie für Studierende der E. T. H. er-  
mässigte Preis-Kategorien nach Tarif.

### Anzeigen-Verwaltung

Mosse Annoncen AG., Limmatquai 94,  
Zürich / Tel. 32 68 17 / Postcheck VIII 1027

### INHALT

Die Betonsonde. Von G. A. Rychnier 445\*  
Schweiz. Techn. Stellenvermittlung . 449

Gestaltung eines Verwaltungs-Ge-  
bäudes . . . . . 450\*

### MITTEILUNGEN

Das Lastrohrfloss . . . . . 450  
Pontonbrücken . . . . . 451  
Verfahren zum Konzentrieren von  
Fruchtsäften . . . . . 452\*  
Türkische Wasserbauten. Die Eisen-  
bibliothek der G. Fischer A.-G.  
Wiederherstellung der Möhnetal-  
sperre. Eine Untersee-Oelleitung . 452  
Erhöhung der Lages-Betonstaumauer.  
Primarschulhaus Felsberg in Lu-  
zern. Persönliches . . . . . 453

### NEKROLOGE

Ludwig Zehnder . . . . . 453\*  
Walter Schnebell. Von J. Schneider 455\*

### LITERATUR

Handbuch der Gletscherkunde und  
Glazialgeologie. Von R. von Klebels-  
berg/H. Jäckli . . . . . 455  
Festigkeitsnachweis im Stahlbeton-  
bau. Von K. Jäger/G. Steinmann . 456  
Von der Pike auf. Von A. Mast/  
H. Nipkow . . . . . 456  
Die Gesamtplanung von Dampfkraft-  
werken. Von L. Musil/R. Höhl . . 457  
Die Statik im Stahlhochbau. Von  
K. Breyer/P. Lardy . . . . . 457  
Das Bauwerk. Von R. Lempp/H.  
Suter . . . . . 457  
Neuerungen . . . . . 457

### VEREINE

Internationale Architekten-Union,  
Sektion Schweiz . . . . . 457  
S. I. A. Generalversammlung Basel . 458  
Mitteilung des Sekretariates . . . 458

VORTRAGSKALENDER . . . . . 458

\* Bilder

# GLASDÄCHER

in kittlosem System „KULLY“

## GLASDACHWERKE OLTEN

A. KULLY, Dipl.-Ing., OLTEN

GEGRÜNDET 1854  
TEL. 539 01 und 02

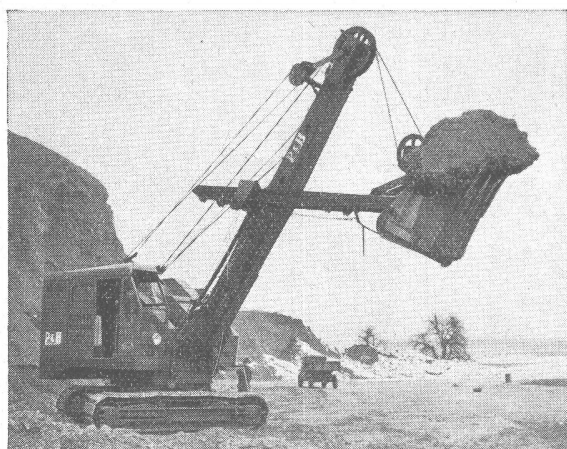
## KABELWERKE BRUGG AG.

### BLEIKABEL

aller Art für **Stark-** und **Schwachstrom**

### TRU-LAY-BRUGG-DRAHTSEILE

für alle Anwendungsgebiete



Löffelbagger mit Tru-Lay-Brugg-Drahtseilen ausgerüstet



**Zweckdienlich**

**Rationell im Gebrauch**

**Überall beliebt**

**LE RÊVE A.G. GENÈVE - ACACIAS**

Tiefbauunternehmungen

## Gebrüder Meier AG.

**Brugg und Olten**

Ueber 50jährige Erfahrungen

Sondierbohrungen

Grundwasserfassungen

Quellenfassungen

Wasserversorgungsanlagen

Unverbindliche Kostenvoranschläge



**Schneller  
+ rationeller heizen**



- E-WINGLES CONVECTOREN bieten mehr Vorteile als gewöhnliche Radiatoren, infolge zweckmässiger Luftumwälzung.

- Kurze Aufheizzeit, da 18 mal weniger Wasserinhalt als normale Radiatoren.
- Grosse Heizfläche bei kleinstem Heizkörper-Volumen.
- Brennstoff-Ersparnis.
- Einfache, leichte Montage. - Gewicht nur ca. 1,5—3 kg pro m<sup>2</sup> Heizfläche.

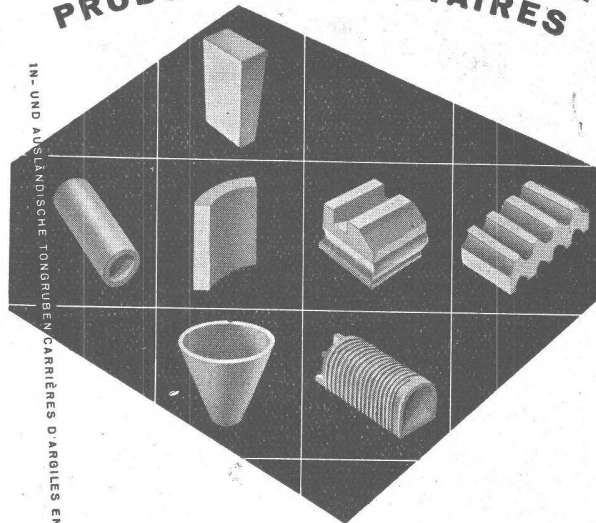
Kurzfristig lieferbar in 3 Typen und Längen von 400 bis 2500 mm.

Verlangen Sie Prospekte und Preisliste bei

**STRACK & Co. G.m.b.H. WINTERTHUR**

Wülflingerstrasse 181

**FEUERFESTE ERZEUGNISSE  
PRODUITS RÉFRACTAIRES**



Schamotte  
Korund  
Karbonium  
Säurefeste Steine  
Isoliersteine



**TONWERK LAUSEN AG**

LAUSEN BLD.

K. Jardi

**Rostfreie Sternfensternägel**



**INCA**

Haben sich seit Jahren bewährt

Weisen Sie Nachahmungen zurück!

Bezug nur durch Eisenhandlungen

Fabrikant:

**INJECTA**

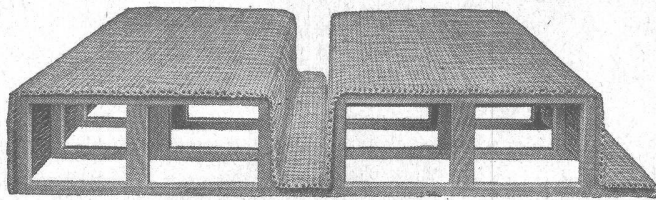
Spritzgußwerke u. Apparatefabrik  
Teufenthal bei Aarau Tel. 3 82 77

**Kigas**  
KITT

für die dauerhafte Abdichtung von Bewegungsfugen aller Art im Hoch- und Tiefbau. Auch für Fassaden- und Kunststeinfugen, Betonstrassen, Flugplatzpisten, Staumauern und dgl., mit fachgerechter Beratung für zweckmässige Fugengestaltung.

**Kaspar Winkler & Cie., Zürich-Altstetten**

Fabrik für chemische Baustoffe



## „ROBUR“

die stärkste Schilfrohrzelle für Betondecken

**VEREINIGTE SCHILFWEBEREIEN E. G.**

Stampfenbachplatz 1 ZÜRICH 6 Telefon 28 43 63

## KLINKER AG. VERBLENDSTEINFABRIK LAUSEN

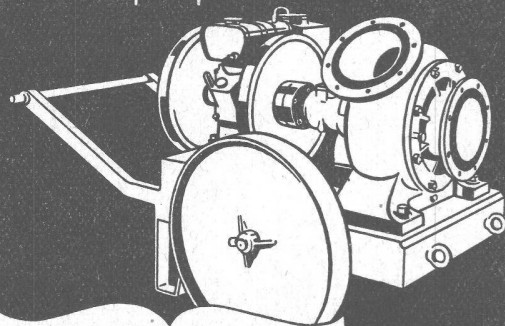
geflammt und uni für Böden, Cheminées, Fassaden

Telefon (061) 72404

Feuerfestes Material - Glasierte Verblender und Baukeramik - Steinzeug für Kanalisation - Säurefeste Steine und Platten

Ständige Ausstellung unserer Erzeugnisse in der SCHWEIZER BAUZENTRALE ZÜRICH, TALSTR. 9, BÖRSENBLOCK (Eintritt frei)

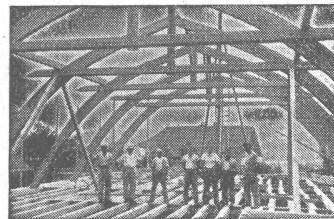
### Schraubenpumpen



**K. RÜTSCHI & CO.**

BRUGG

*Pumpenbau*



**Hetzerbalken  
Hetzerträger  
Hetzerbinder**

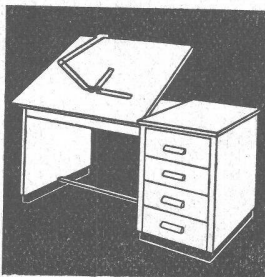
gerade und gebogene erstellen prompt

**A. J. EGGSTEIN SÖHNE & C<sup>IE</sup>**

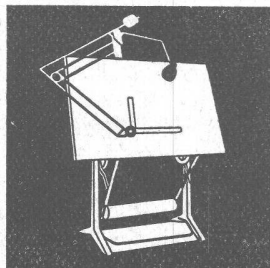
HOLZBAUUNTERNEHMUNG

**LUZERN**

Telephon (041) 20604



**ARCHITEKT-Zeichenpulte**  
Reissbretter, vertikal verstellbar, 5 Typen



**RWD-EXACTA**  
Zeichenmaschinen, Zeichenständer, Reissbretter, Lampen etc.

Verkauf durch Fachgeschäfte

**REPPISCH-WERK AG., DIETIKON-ZÜRICH**

Tel. 91 81 03



Funktionsprinzip und Ausführung  
der GEBERT-Spülapparate  
sind vorbildlich und  
unübertroffen

**Gebert**

Gebert & Cie. Rapperswil bei Zürich

**Darex  
AEA**

### Besserer Beton — ohne Mehrkosten

gibt: Sichere Frostbeständigkeit, Widerstandsfähigkeit gegen Sulfate, Wasserundurchlässigkeit, Reduktion des Anmachwassers, grössere Plastizität, leichtere Verarbeitung, keine Wasserabscheidung u. Entmischung, keine Kiesnester. Durch Reduktion des W/Z-Faktors u. des Feinsandes keine Festigkeitsverluste.

Generalvertretung: **Roger Frey**, dipl. Ing., Beethovenstr. 47, **Zürich 2**, Tel. (051) 23 33 64

Der Einschluss 3-5 % (Abs. Vol.)  
Luft im Beton durch DAREX-AEA

**UTO-  
Aufzüge**

**Moderne Ausführung**

**Geräuschloser Lauf**

**Grösste Unfallsicherheit**

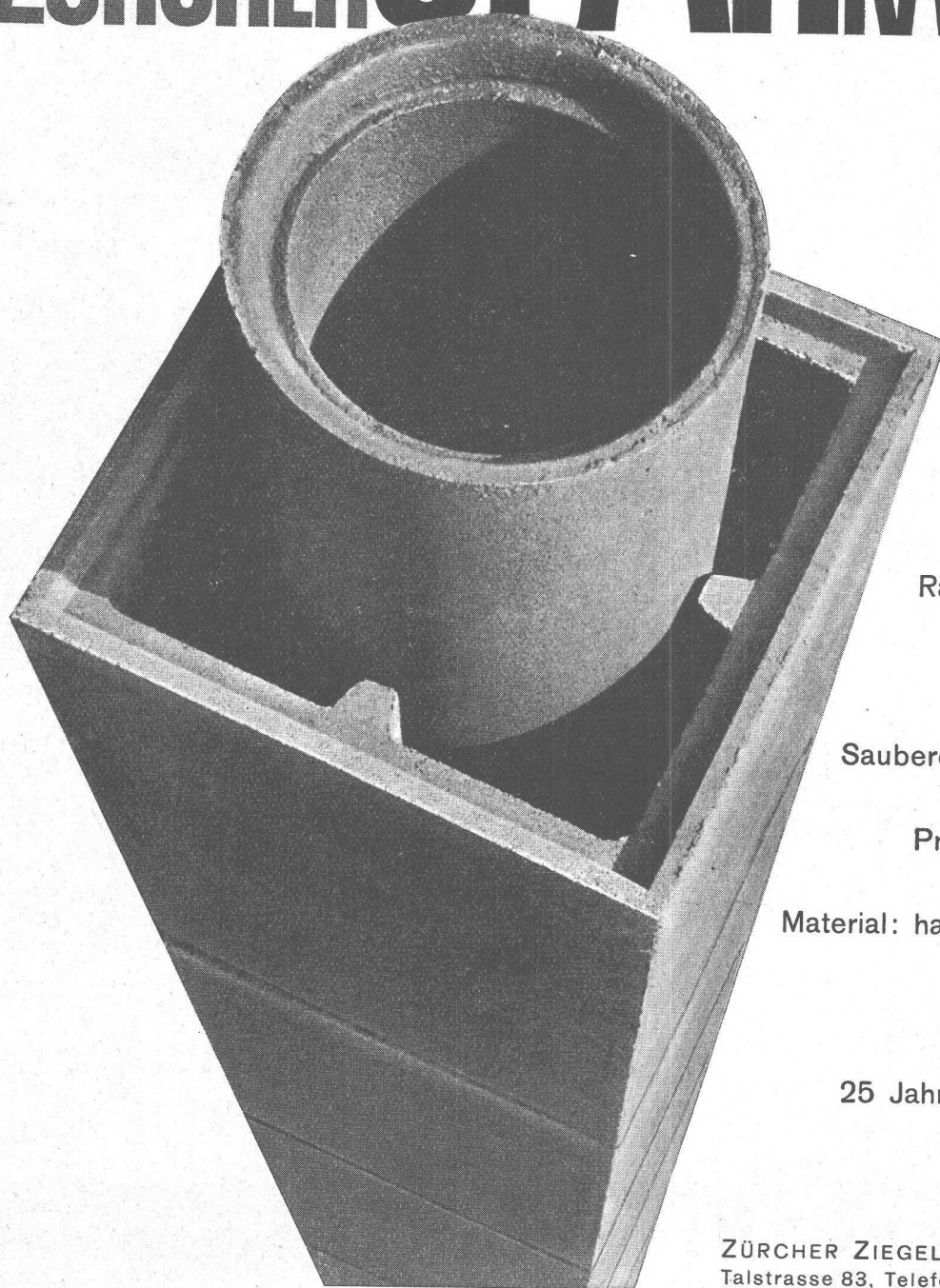
**UTO**

Aufzug- und Kranfabrik A.-G.

**ZÜRICH 9**



# ZÜRCHER SPARKAMIN



Rasch versetzt

Zweiteilig

Saubere Innenfläche

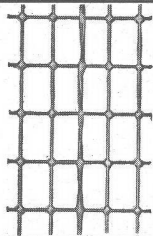
Präzise Muffen

Material: hartgebrannter

Ziegelschrot

25 Jahre Erfahrung

ZÜRCHER ZIEGELEIEN ZÜRICH  
Talstrasse 83, Telefon (051) 23 87 00



## Drahtziegelgewebe und Streckrabitz die beiden bevorzugten Putzmörtelträger

**DÜLO** Dübelstein Lotzwil 6/12/25 cm ist unentbehrlich für alle Schreinerarbeiten auf Mauerwerk

Unsere **VERZINKEREI-ABTEILUNG** übernimmt Lohnaufträge für Verzinken im Vollbade + Ausführung innert kürzester Frist

**SCHWEIZ. DRAHTZIEGELFABRIK AG. LOTZWIL** (Be) TELEPHON (063) 2 11 73



**Gegen Feuchtigkeit und Wasser**

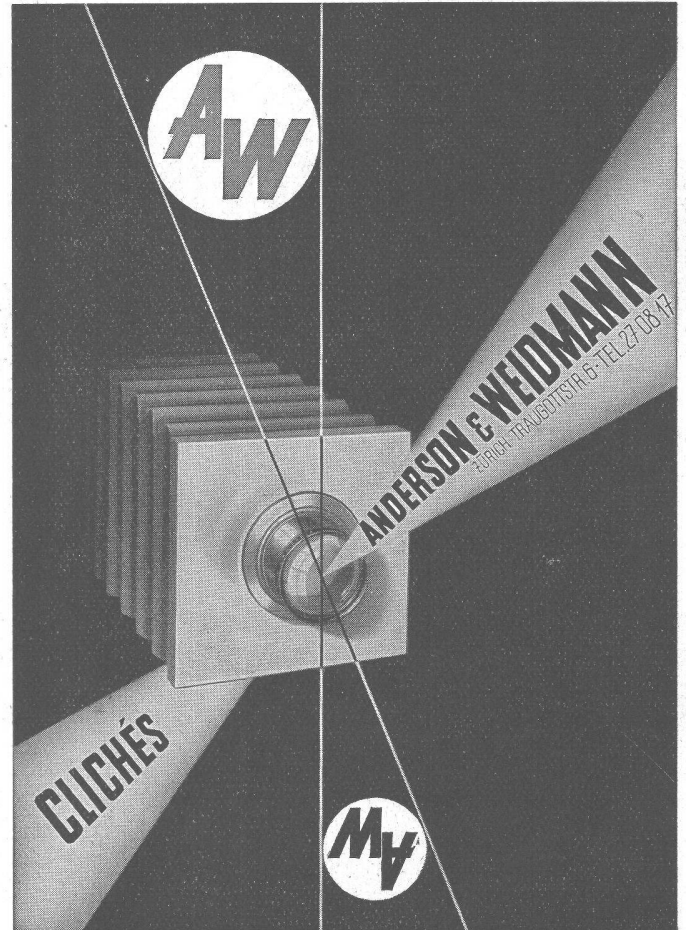
INERTOLWERKE

FABRIKATION CHEMISCHER PRODUKTE FÜR DEN BAUTENSCHUTZ

WALLISELLEN-ZÜRICH

Tel. (051) 93 21 14, Paris Mailand

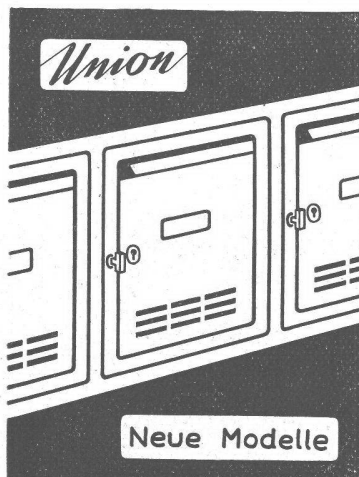
SIEGFRIED  
**keller**  
CO



**ANDERSON & WEIDMANN**  
ZÜRICH TRUDTSTRASSE 6 TEL. 27 08 17

CLICHÉS

**My**



**Union**

Neue Modelle

## Brief- und Milchkasten Mauerkassen

**Union-Kassen-  
fabrik AG.**

Postfach Zürich 40  
Telephon (051) 25 17 58

Verlangen Sie Prospekt Nr. 49



liefert als Spezialität:

**Müller & Co.**

**LÖHNINGEN** (SCHAFFHAUSEN)  
Tel. (053) 6 91 17

Leistungsfähigste Zaunfabrik der Schweiz  
Katalog und Offerten kostenlos

### Filialen in:

**Zürich 6**  
Turnerstraße 3  
Tel. (051) 26 28 45

**Winterthur**  
Tel. (052) 2 13 85

**St. Gallen**  
Tel. (071) 2 53 86

**Basel**  
Tel. (061) 3 72 58



# GLASDACH

KITTLOS MIT BLEIBANDEN

Ausführung auf Holz, Eisen und Beton  
Umdecken gekitteter Glasdächer

**JAKOB SCHERRER SÖHNE**

Allmendstr. 5/7, Tel. 25 79 80 ZÜRICH 2