

Zeitschrift: Schweizerische Bauzeitung
Herausgeber: Verlags-AG der akademischen technischen Vereine
Band: 67 (1949)
Heft: 31

Werbung

Nutzungsbedingungen

Die ETH-Bibliothek ist die Anbieterin der digitalisierten Zeitschriften auf E-Periodica. Sie besitzt keine Urheberrechte an den Zeitschriften und ist nicht verantwortlich für deren Inhalte. Die Rechte liegen in der Regel bei den Herausgebern beziehungsweise den externen Rechteinhabern. Das Veröffentlichen von Bildern in Print- und Online-Publikationen sowie auf Social Media-Kanälen oder Webseiten ist nur mit vorheriger Genehmigung der Rechteinhaber erlaubt. [Mehr erfahren](#)

Conditions d'utilisation

L'ETH Library est le fournisseur des revues numérisées. Elle ne détient aucun droit d'auteur sur les revues et n'est pas responsable de leur contenu. En règle générale, les droits sont détenus par les éditeurs ou les détenteurs de droits externes. La reproduction d'images dans des publications imprimées ou en ligne ainsi que sur des canaux de médias sociaux ou des sites web n'est autorisée qu'avec l'accord préalable des détenteurs des droits. [En savoir plus](#)

Terms of use

The ETH Library is the provider of the digitised journals. It does not own any copyrights to the journals and is not responsible for their content. The rights usually lie with the publishers or the external rights holders. Publishing images in print and online publications, as well as on social media channels or websites, is only permitted with the prior consent of the rights holders. [Find out more](#)

Download PDF: 23.01.2026

ETH-Bibliothek Zürich, E-Periodica, <https://www.e-periodica.ch>

Eine langjährige Erfahrung . . .

im Dienste unserer Kunden



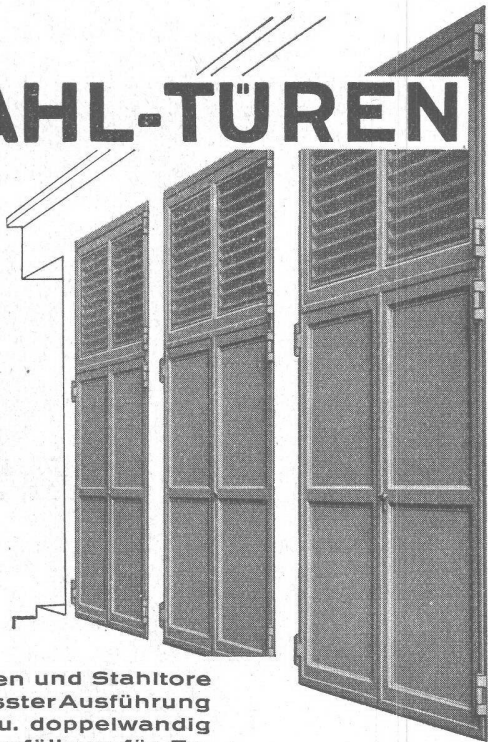
Wir beraten Sie unverbindlich

Werk Genf: Telephon (022) 267 54

Bureau Zürich:

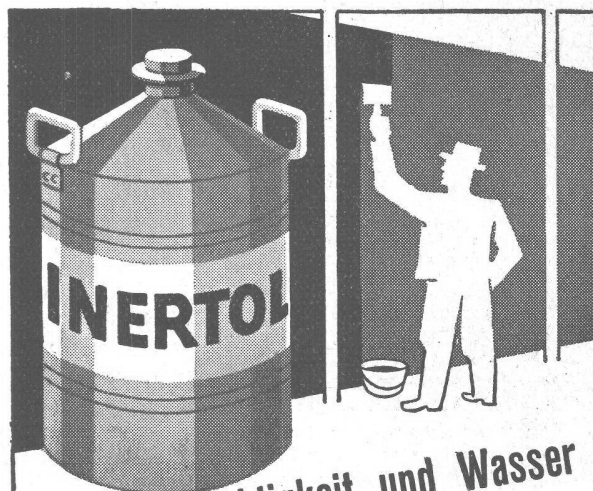
„Thalhof“, Talstrasse 70, Tel. (051) 2345 79

STAHL-TÜREN



Stahltüren und Stahltore
In gepresster Ausführung
einfach u. doppelwandig
mit Isolierfüllung für Fa-
brik und Wohnungsbau

GEBR. TUCHSCHMID
FRAUENFELD • ZÜRICH



Gegen Feuchtigkeit und Wasser

INERTOLWERKE

FABRIKATION CHEMISCHER PRODUKTE FÜR
DEN BAUTENSCHUTZ

SIEGFRIED
keller co

WALLISELLEN-ZÜRICH
Tel. (051) 93 21 14 Paris Mailand

Neuere Sonderdrucke der Schweiz. Bauzeitung

Das vollständige Verzeichnis ist kostenlos erhältlich beim Verlag der SBZ, Postfach Zürich 39, Tel. 23 45 07

Nr.		Preis	Nr.		Preis
1949					
1507	Die Mechanisierung in Stollenvortrieben mit Minimalquerschnitt. Von G. V. Rodio. (16 Abb.)	3.50	1438	Theoretische Beuluntersuchungen der T. K. V. S. B. im Jahre 1947. Von C. F. Kollbrunner (2 Abb.)	1.20
1506	Stabilität rechteckiger, durch linear verteilte Randkräfte beanspruchter Platten im elastischen Bereich. Von C. F. Kollbrunner und G. Herrmann.	1.—	1436	Die Beziehungen der statischen und dynamischen Festigkeitswerte. Von H. Brandenberger (6 Abb.)	1.—
1505	Die Gestaltung der Schienen-Fahrbahn. Von H. Peter.	1.—	1435	Aufstellung eines Ausbauplanes der Gewässer zwischen dem Genfersee und der Aarenmündung in den Rhein. Von H. Blattner (6 Abb.)	1.—
1504	Renovation des Fraumünsterturmes. Von Rob. Fässler. (16 Abb.)	1.20	1434	Die Knickung des schief gelagerten Stabes. Von Hs. Ziegler (2 Abb.)	—80
1502	Die Wärmepumpeheizung im Wohlfahrtshaus der «Therma» in Schwanden. Von A. Ostertag. (17 Abb.)	1.—	1432	Entwicklungstendenzen im Stahlbrückenbau. Von F. Stüssi (37 Abb.)	2.—
1499	Die Re $\frac{1}{4}$ -Lokomotiven der Schweiz. Bundesbahnen. Von E. Meyer. (5 Abb.)	—50	1947		
1498	Stationäre Dampfkessel- und Dampfmaschinen-Anlagen. Von H. Nyffenegger. (16 Abb.)	1.—	1425	Neue Grundlagen der Materialprüfung und der Festigkeitslehre. Von H. Brandenberger (12 Abb.)	1.—
1497	Einfluss der sekundären Biegung und der inneren Pressungen auf die Lebensdauer von Stahldraht-Litzenseilen mit Hanfseele. Von Th. Wyss. (16 Abb.)	3.—	1423	Ausbau der Plessurwasserkraft durch die Stadt Chur (25 Abb.)	2.—
1496	Die neuen Leichtmotorwagen der Strassenbahngesellschaft Neuenburg. (6 Abb.)	1.—	1421	Drehzahlreglung der Wasserturbinen. Von Th. Stein (10 Abb.)	2.50
1495	Das neue Motorschiff «Waldstätter» auf dem Vierwaldstättersee. Von A. Ostertag. (13 Abb.)	1.—	1418	Knickstabilität. Von J. Brunner. (9 Abb.)	—50
1494	Die Fundationen für Stauwehr und Wasserfassung des Rhonekraftwerks Lavey. Von A. Spaeni. (12 Abb.)	3.—	1413	Die Entwicklung und die Besonderheiten des schweiz. Eisenbahnsicherungs-Systems. Von Karl Oehler (6 Abb.)	1.—
1492	Die strenge Lösung des Problems der schiefen Platte. Von P. Lardy.	1.—	1411	Ueber Grundlagen des Ingenieurholzbaues. Von F. Stüssi (17 Abb.)	1.50
1488	Die Wasserkraft des Maggiaales.	1.50	1406	Die Schwellzemente und die selbsttätige Spannung des Betons. Von H. Lossier (39 Abb.)	2.20
1486	Etude de l'influence du poids propre sur la stabilité d'une plaque rectangulaire. Par H. Favre.	1.—	1405	Moderne Holzförderung mit Kabelkränen. Von A. Schönholzer (7 Abb.)	—80
1484	Industrialisierung, Verstädterung, Kulturlandverlust. Von N. Vital.	—50	1404	Spannungsoptische Modelluntersuchung der Stauwehrrpfeiler des Kraftwerks Ruppertschwil-Auenstein. (19 Abb.) — Zur Nachahmung von Volumkräften bei spannungsoptischen Versuchen. Von R. V. Baud (6 Abb.)	2.—
1482	Ueber die Strömung von Gasen durch ungestaffelte Profilgitter. Von J. Ackeret und N. Rott.	1.—	1402	Die neue Signalstation im Gotthardtunnel. Von Karl Oehler (9 Abb.)	1.—
1481	Beitrag zur Theorie der Energiewirtschaft. Von B. Bauer.	1.—	1400	Umbau der Landquartbrücke der Rhät. Bahn in Klosters. Von C. Mohr, R. Haefeli, Fr. Waltz und W. Schaad (31 Abb.)	1.80
1478	Freikolben-Generatoren. Von G. Eichelberg. (37 Abb.)	2.—	1399	Zehn Jahre Betriebserfahrungen mit Sulzer Strahlungsheizungen (System Crittall). Von E. Wirth. (12 Abb.)	1.—
1477	Entwicklung der technischen Schulbildung und Bedürfnisse der Industrie. Von E. Lavater.	1.50	1396	Eine mechanisch-biologische Klein-Kläranlage. Von M. Wegenstein. (10 Abb.)	1.—
1471	Der Bau der Staumauer Rossens. Von G. Schnitter. (32 Abb.)	4.50	1946		
1948			1389	Benzineinspritzung bei Automobilmotoren Von M. Troesch (10 Abb.)	1.—
1469	Gedanken über den dritten Kongress für grosse Talsperren, Stockholm 1948. Von H. Gicot, A. Zwiggart, E. Gruner und G. Schnitter. (10 Abb.)	1.20	1387	Zerstörung und Wiederaufbau am Stauwehr des Kraftwerkes Kembs. Von Erw. Schnitter (34 Abb.)	1.60
1467	Die Windkanalanlage der Kriegstechnischen Abteilung in Emmen (Luzern). Von W. Hausammann, W. Gaehler, G. Kogen, J. Vetterli, R. Diem und B. Graemiger. (58 Abb.)	4.50	1383	Zum Ausbau der Bündner Wasserkraft. Von A. Ostertag (2 Abb.)	1.—
1466	Neue Hochspannungs-Leitungsmasten der Motor-Columbus A.G., Baden. (11 Abb.)	1.50	1382	Kantonale Handelsschule Basel. Von J. Maurizio (17 Abb.)	1.80
1460	Die Bodenbewegungen im Hinterrhein-Tal und ihre bautechnischen Auswirkungen. Von H. Jäckli	—80	1381	Die Zentralwäscherei in Regensdorf (31 Abb.)	3.—
1456	Neubauten der AG. Adolph Saurer, Arbon. Von G. P. Dubois & J. Eschenmoser (19 Abb.)	3.—	1374	Die physikalischen Grundlagen der Atomenergie-Anlage. Von Werner R. Dubs (28 Abb.)	2.—
1452	Anwendung von Schalenkonstruktionen im Tiefbau. Von G. Gruner, A. Jaggi und B. Soldan (14 Abb.)	1.—	1373	Der Wiederaufbau der Eisenbahnbrücke über den Rhein bei Chalampé-Neuenburg. Von H. Werner und W. Kollros (30 Abb.)	2.50
1451	Die Entwicklung der elektrischen Aufzüge in den letzten Jahren. Von Otto Blaser. (19 Abb.)	2.—	1372	Koks-Trockenkühlanlagen. Von W. Hersche (22 Abb.)	1.80
1444	Zur Aufwertung des Wirkungsgrades von Ueberdruck-Wasserturbinen. Von E. Mühlemann (2 Abb.)	—80	1371	Die Illsee-Pumpspeichieranlage. Von M. Preiswerk. (8 Abb.)	—80
1441	Ueber die physikalischen Grundlagen des Ultraschalles und seine Anwendung im Materialprüfungswesen. — Verfahren und Anwendungen des Ultraschalles im Materialprüfungswesen und in der Medizin. Von R. V. Baud (17 Abb.)	3.—	1367	Eisenbeton-Strassenbrücke über den Mänam Pasak bei Ayuthia, Siam. Von Gust. E. Kruck (52 Abb.)	3.—
1440	Das Speicherkraftwerk Mauvoisin. (4 Abb.)	—80	1363	Einzelachs-Hochdruck-Lokomotive für die französische Staatsbahn. Von H. Nyffenegger (21 Abb.)	1.80
1439	Neuzeitliche optische Steuerungen. Von J. A. Stieger (18 Abb.)	1.—	1362	Drehzahlreglung von Flugzeugtriebwerken. Von Th. Stein (36 Abb.)	3.—
			1360	Die projektierten Wasserkraft Greina-Blenio.	2.—
			1356	Das neue Bürgerspital in Basel (47 Abb.)	3.—

BAUBESCHLÄGE MÖBELBESCHLÄGE WERKZEUGE

Besichtigen Sie bitte meine Ausstellung in der
Baumuster-Centrale, Talstrasse 9

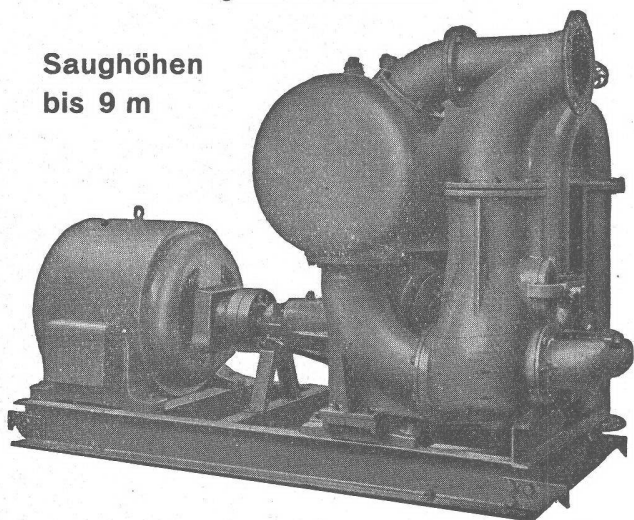
F. Bender:

ZÜRICH, Oberdorfstrasse 9 und 10, Tel. 32 71 92

Selbstansaugende, ventillose Baupumpen

System Lauchenaue

Saughöhen
bis 9 m



Leistungen 1 bis 500 Liter/Sek. Kein Bodenventil. Keine Klappe im Saugstutzen. Keine Hilfs-Vakuum-Pumpe. Jederzeitiges automatisches Ansaugen auch nach Luft-eintritt im Saugrohr. Keine reibenden, sich abnützenden Dichtungsflächen, daher unempfindlich, gegen Sand, Schlamm und Kies.

Maschinenfabrik a. d. Sihl a. G. Zürich

Gegründet 1871

Telephon (051) 23 35 14



Siegfried Keller + Co. Wallisellen-Zürich
Tel. (051) 93 2114

Granit



Gartenbau, Tiefbau, Hochbau
roh gespalten, gespitzt, gestockt,
gesägt, gefräst, poliert

PFLASTERSTEINE

Hans Hunziker Zürich

Natur- und Kunststeine - Isolierstoffe
Hochstrasse 44 Postfach Hauptbahnhof
Telephon (051) 32 40 24

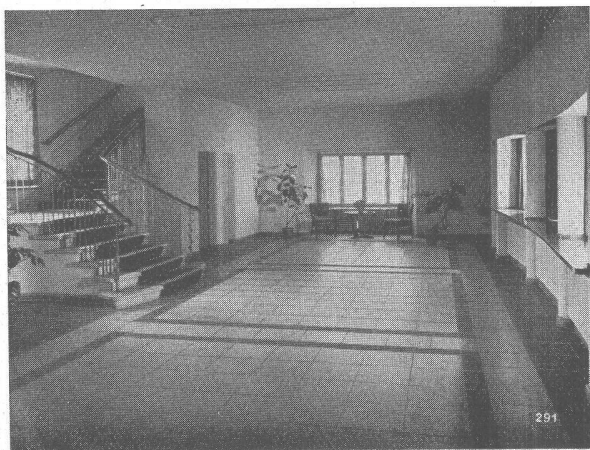
KLINKER AG. VERBLENDSTEINFABRIK LAUSEN

geflammt und uni für Böden, Cheminées, Fassaden

Telefon (061) 724 04

Feuerfestes Material - Glasierte Verblender und Baukeramik - Steinzeug für Kanalisation - Säurefeste Steine und Platten

Ständige Ausstellung unserer Erzeugnisse in der SCHWEIZER BAUZENTRALE ZÜRICH, TALSTR. 9, BÖRSENBLOCK (Eintritt frei)



Qualitäts-Fabrikate

in Basaltolit-Quarzit

Treppenanlagen Bodenplatten

hydraulisch gepresst, mit granitharter Gehfläche, in verschiedenen Farben

Standard-Formate: 25/25/2 cm
30/30/2 cm
35/35/2,5 cm
40/40/3 cm

in Granit-Imitation sofort ab Lager lieferbar!

SPEZIALBETON AG. STAAD (St. G.)

STS

Schweizer. Technische Stellenvermittlung
Service Technique Suisse de placement
Servizio Tecnico Svizzero di collocamento
Swiss Technical Service of employment

ZÜRICH, Beethovenstr. 1. Tel.: 23 54 26. Telegr.: STSINGENIEUR
 ZÜRICH. - Für Arbeitgeber kostenlos. Für Stellensuchende Einschreib-
 gebühr 2 Fr. für 3 Monate. Bewerber wollen Anmeldebogen verlangen.
 - *Auskunft* über offene Stellen und Weiterleitung von Offerten
 erfolgt nur gegenüber *Eingeschriebenen*.

INDUSTRIE-ABTEILUNG

- 413 Konstrukteur für Werkzeug- und Vorrichtungsbau. Ostschweiz.
 415 Elektroingenieur oder -techniker, für fernmeldetechnische Arbeiten
 (Projekt und Montageleitung). Zentralschweiz.
 417 Konstrukteur mit Erfahrungen im Werkzeug- und Apparatebau.
 Baldigst. Zürich.
 419 Heizungstechniker, für Heizungs- und Lüftungsanlagen. Sofort.
 Zentralschweiz.
 423 Heizungingenieur oder -techniker, mit Praxis, für Zentral-
 heizungsanlagen. Mittelschweiz.
 425 Dipl. Maschineningenieur, mit Praxis in Berechnung von Turbo-
 maschinen. Ostschweiz.
 21 Dipl. Elektroingenieur oder -techniker. Ostschweiz. S. 4. Juni.

193 Ingénieur-chimiste ou Dr. sc. tec. ou Dr. phil. (chimie pharmacie).
 Bruxelles. S. 2. April.

279 Konstrukteur, mit Kenntnissen der Hochspannungstechnik. Fran-
 zösisch erwünscht. Nordwestschweiz.

345 Elektrotechniker. Nordwestschweiz. S. 18. Juni.

BAU-ABTEILUNG

712 Dipl. Hochbautechniker-Bauführer mit Bureau- und Bauplatzpraxis.
 Eintritt anfangs Okt. 1949. Bern.

714 Hochbautechniker, mit Praxis, für Werk- und Detailpläne, Sub-
 missionen. Sofort. Zürich.

716 Tiefbautechniker, mit Bureau- und Bauplatzpraxis, für Projekt
 und Bauleitung (Tiefbau). Zentralschweiz.

718 Eisenbetontechniker, mit Praxis, für Berechnungen und Plan-
 bearbeitung. Sofort. Zürich.

720 Dipl. Bautechniker, für Berechnung und Planbearbeitung von
 Deckenkonstruktionen. Baldigst. Zürich.

722 Bauingenieur oder Tiefbautechniker, für Kalkulation und Bau-
 führung grösserer Tiefbauarbeiten, speziell Hochdruckanlagen.
 Mittelschweiz.

440 Architekt, baldigst. Tessin. S. 30. April.

610 Hochbautechniker, Zentralschweiz. S. 25. Juni.

666 Eisenbeton- oder Tiefbautechniker. Baldigst. Nähe Zürich. S.
 9. Juli.

670 Tiefbautechniker. Deutsche Schweiz. S. 9. Juli.

UTO-Kühlmaschinen AG Zürich

Eggbühlstrasse 15, Zürich 11, Telefon (051) 46 57 88

Moderne vollautomatische Kühlanlagen
 Tief- und Schnellgefrieranlagen
 Klimatisierungsanlagen

gekühlt mit den speziell hierfür konstruierten
 Hochleistungs-Kompressoren

BESUCHEN SIE UNSERE STAENDIGE AUSSTELLUNG

Die Sekundarschulgemeinde Dürnten veran-
 staltet unter den im Bezirk Hinwil, Pfäffikon,
 Uster und Meilen heimatberechtigten, oder min-
 destens seit 1. Januar 1948 niedergelassenen, so-
 wie den folgenden eingeladenen Architekten
 Rob. Landolt, Arch. BSA/SIA, Zürich; A. Kel-
 lermüller, Arch. BSA/SIA, Winterthur; Ph. Bri-
 del, Arch. SIA, Zürich; R. Spoerli, Arch. SIA,
 Zürich; einen

WETTBEWERB

zur Erlangung von Entwürfen für den
 Neubau eines Sekundarschulhauses
 mit Turnhalle

Preisrichter: Herr Meier, Kaufmann, Tann;
 Herr Honegger, Landwirt, Dürnten; Herr Ch.
 Rohmer, Baumeister, Tann; Herr Baerlocher,
 Arch., Zürich; Herr Kaufmann, Kantonsbaumei-
 ster, Aarau; Herr Stücheli, Arch., Zürich; Herr
 Boßhardt, Arch., Winterthur (Ersatzmann)

Programm-Unterlagen können gegen Hinter-
 lage von Fr. 20.— ab 1. August 1949 bei Herrn
 Meier, Samenhandlung Tann, Dürnten, Präsi-
 dent der Sekundarschulpflege, bezogen werden.

Eingabetermin: 31. Januar 1950.

Conducteur de travaux

(Technicien) est demandé par entreprise de
 Bâtiments et Travaux Publics. Place stable
 pour personne qualifiée. Offres manuscrites
 détaillées, âge, prétentions, références, sous
 chiffre E 6130 X à Publicitas Genève.

Dipl. Bauingenieur ETH

mit mehrjähriger Praxis im Hoch- und Tiefbau,
 spez. im Eisenbetonbau, Deutsch und Franzö-
 sisch sprechend, sucht neuen, abwechslungs-
 reichen Wirkungskreis in Ingenieurbureau oder
 Unternehmung. - Offerten unter Chiffre OFA
 1676 B an Orell Füßli-Annoncen AG., Bern.

Vermessungstechniker

als Bauführer tätig, mit Auslandspraxis, sucht
 interessante Dauerstelle in Tiefbauunterneh-
 mung. Möglichkeit zur Weiterbildung in Kalku-
 lation erwünscht. - Offerten unter Chiffre P
 7617 an Publicitas Lausanne.

Bauingenieur

übernimmt Projektierungsarbeiten und Kon-
 struktionspläne, sowie stat. und hydr. Be-
 rechnungen für Hoch- und Tiefbau. Diskre-
 tion zugesichert.

Offerten unter Chiffre Z S 1491 an Mosse-
 Annoncen AG., Zürich 23.

Eine in der Ostschweiz seit 1890 domizilierte

Holzbaufirma

(Sägerei, Zimmerei, Schreinerei, Treppenbau) ist
 infolge vorgerückten Alters des Betriebsinhabers

zu verkaufen

finanziell unabhängiges, gut eingerichtetes und
 leistungsfähiges Unternehmen.
 Offerten von finanzkräftigen Interessenten beför-
 dert unter Chiffre C 1647 das Annoncenbüro Paul
 Schnering, St. Gallen.

Feuerpolizei**Adjunktenstelle**

Beim Feuerwehrinspektorat der Stadt Zürich ist die Stelle des

Adjunkten für die Feuerpolizei

zu besetzen.

Die Besoldung beträgt Fr. 9744.— bis 12 780.—, Teuerungszulagen inbegriffen; dazu kommen allfällige Kinderzulagen, Pensionsberechtigung, Hinterbliebenenversicherung.

Verlangt werden abgeschlossene Technikumbildung (Maschinen- oder Baufach) und entsprechende Praxis, Kenntnis der feuerpolizeilichen Vorschriften, Fähigkeit zur Beurteilung von baulichen Konstruktionen und Feuerungsanlagen, Kaminen usw. hinsichtlich vorschriftsgemässer Ausführung, Kenntnis moderner Feuerungsanlagen und der Anlagen zur Aufbewahrung von Brennstoffen (Benzintanks usw.), Gewandtheit im Verkehr mit dem Publikum, Fähigkeit zur Leitung und Instruktion der Feuerschauer.

Bewerbungen mit Darlegung des Bildungsganges und der bisherigen Betätigung sind bis zum 10. August 1949 dem Polizeivorstand der Stadt Zürich, Amtshaus I, schriftlich unter Beilage von Zeugnisabschriften unter der Überschrift «Adjunktenstelle Feuerwehrinspektorat» einzureichen.

Der Feuerwehrinspektor (Weststrasse 4, Zürich 3) erteilt über die Obliegenheiten nähere Auskunft.

Persönliche Vorstellung hat nur auf Verlangen zu erfolgen.

Zürich, den 13. Juli 1949.

Der Polizeivorstand der Stadt Zürich.

Gesucht auf Ing.-Büro im Kt. Zürich ein tüchtiger, jüngerer

Ingenieur oder Tiefbautechniker

wenn möglich mit Praxis in Gemeindetiefbauarbeiten, wie Kanalisationen, Strassenbauten, Wasserversorgungen etc. Offerten unter Chiffre Z A 6896 an Mosse-Annoncen AG., Zürich 23.

ARCHITEKT

37 J., dipl. Bautechn. W'thur, mit 1 Semester ETH., wünscht in Verbindung zu treten mit jüngerem, künstlerisch begabten, dipl. Architekt, ETH., mit Wettbewerbserfolgen und Beziehungen zu Industrie oder Privaten. Offerten und nähere Auskunft unter Chiffre Z J 6992 an Mosse-Annoncen AG., Zürich 23.

Bauingenieur

mit Diplom ETH. Dez. 1948, sucht Stelle auf 1. Sept. in Unternehmung für Wasserkraft-Anlagen oder Eisenbeton. Bauplatzpraxis wird bevorzugt. Sprachkenntnisse: Deutsch, Franz. und Englisch. Letzteres Muttersprache. Offerten unter Chiffre B 2234 an Mosse-Annoncen AG., Basel 1.

Junger Bauingenieur ETH

guter Statiker, mit Vorpraxis in Eisenbeton (Hochbau), sucht Stelle in Bauingenieurbüro. Referenzen vorhanden. Nach Wunsch unverbindliche Probezeit wird gewährt. Zürich oder Umgebung bevorzugt. Offerten unter Chiffre Z W 1529 an Mosse-Annoncen AG., Zürich 23.

Infolge Vergrößerung der Anlage
verkaufen wir:

3 Sulzer-Bohrlochpumpen BAP

samt Motoruntersatz und Lager, Fördermenge 100—130 lt/sec., manometrische Förderhöhe 33 m, Kraftbedarf 65 resp. 72 PS.

1 Vertikal-Motor

passend für obige Pumpen, Leistung 55 kW, Spannung 3 × 500 V, kompl. samt Anlasser.

Die Objekte sind gebraucht, aber in einwandfreiem Zustand.

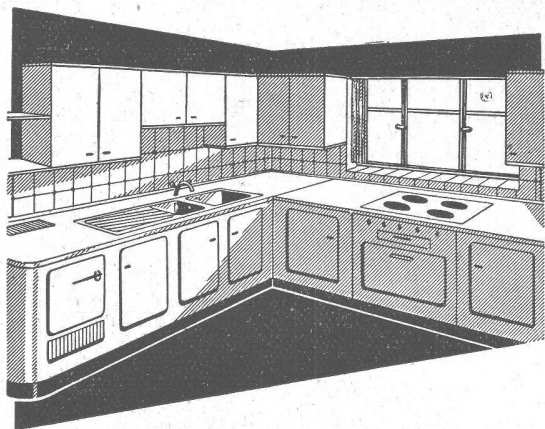
Anfragen und Besichtigung bei der
Schweizerischen Sodafabrik Zurzach.



HILCO URINOIR

die geruchlose, schlagfeste
frostsichere Anlage mit dem
desinfizierenden
HILCO-EMAILLACK-BELAG

Fabrikation und Einbau durch
A. HILBERT & CO. ZÜRICH 3
Zentralstr. 77 Tel. (051) 33 71 05



So ist die Situation

bei der Installierung von

FRANKE- KÜCHENANLAGEN

Den Herren Architekten erleichtern sie die Planung und Disposition; sie sichern zufriedene Kunden und damit eine Referenz für die Dauer.

Die Kunden besitzen ein Maximum an Gegenwert; sie sind überzeugt, vom Guten das Beste zu erhalten, denn: die unverwüsthlichen, rostfreien FRANKE-Chromnickelstahl-Anlagen bedeuten eine einmalige Anschaffung und schliessen Reparaturen auf Jahrzehnte aus.

FRANKE-Küchenanlagen

sind hygienisch vorbildlich; sie können schon bestehenden Verhältnissen individuell angepasst werden und bieten einen effektiven Mehrwert in jeder Beziehung . . . FRANKE-Küchenanlagen sind für die Dauer geschaffen!

Meine Vertreter besuchen und beraten Sie unverbindlich; reichhaltig. Prospektmaterial und erstklassige Referenzen. Material-Bezug durch alle konzessionierten Sanitär-Installateure.



WALTER FRANKE, AARBURG/AARG.
METALLWARENFABRIK TEL. 062/7 35 55

BAUGARANTIE— VERSICHERUNGEN



**Winterthur
UNFALL**

Schweiz. Unfallversicherungs-
Gesellschaft in Winterthur



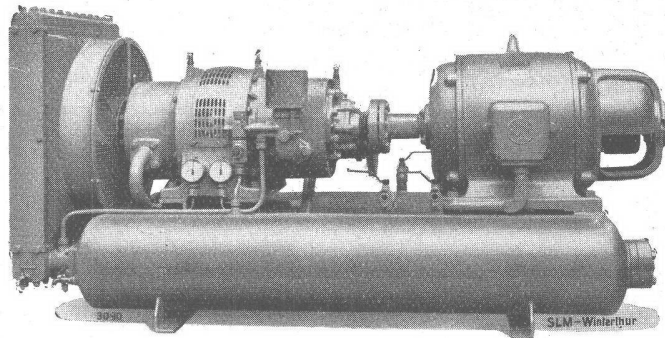
Funktionsprinzip und Ausführung
der GEBERT-Spülapparate
sind vorbildlich und
unübertroffen

Gebert

Gebert + Cie. Rapperswil bei Zürich

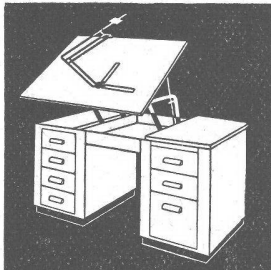
SLM ROTATIONS-KOMPRESSOREN

fahrbare und transportable
Anlagen für den Baubetrieb



Luftgekühlter SLM-Chassis-Kompressor, Leistung 35 PS

SCHWEIZERISCHE LOKOMOTIV- UND MASCHINENFABRIK WINTERTHUR

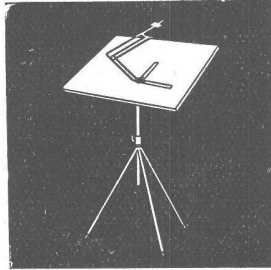


HOVEKO-Zeichenpulte
Reissbretter, horizontal und
vertikal verstellbar, 4 Typen
à je 2 Grössen

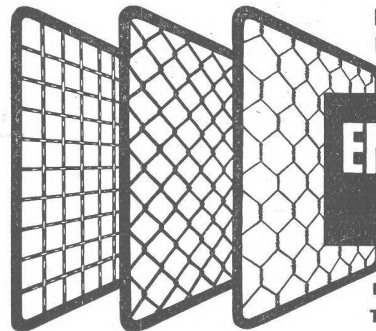
Verkauf durch Fachgeschäfte

REPPISCH-WERK AG., DIETIKON-ZÜRICH

Tel. 91 81 03



REX-Zeichenständer mit
Reissbrettern - Perfekt-Klein-
zeichenmaschinen für Reiss-
bretter 50×65 und 75×105



Fabrik für alle
Drahtgeflechte

EMIL HITZ
ZÜRICH 4

Birmensdorferstr. 55
Tel. 23 65 42

Spezialität: Drahtgewebe in allen Metallen

Zweigbetrieb Basel: Ob. Rebgrasse 40, Tel. 4 58 92

MINERALÖL-TANKS AUS EISENBETON SYSTEM BORSARI

STEHEN SEIT 40 JAHREN UNUNTERBROCHEN IM GEBRAUCH
KEIN KORRODIEREN **KEIN ROSTEN**

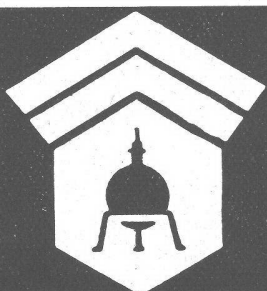
HEIZÖL-TANKANLAGEN

FÜR HANDEL, INDUSTRIE, GESCHÄFTSHÄUSER, VILLEN

TEL. (051) 24 96 18

BORSARI & Co. ZOLLIKON-ZÜRICH

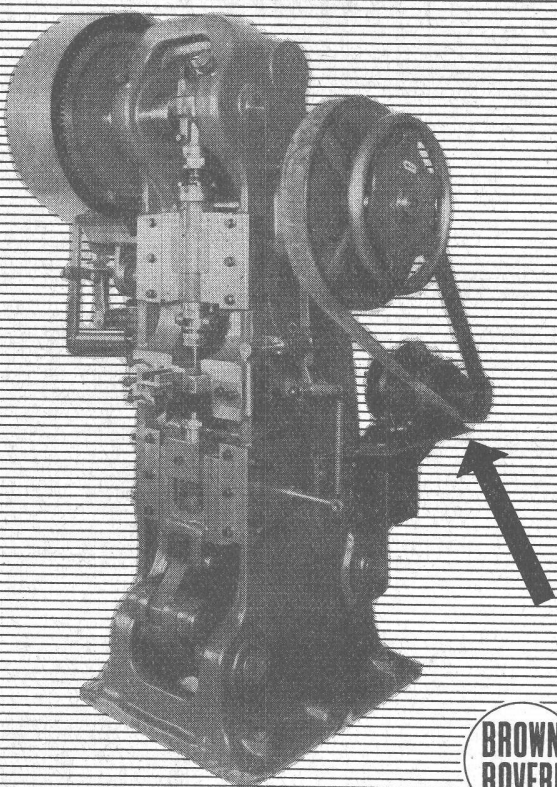
GEGR. 1873



Wallerdichte Beläge

Spezial-Unternehmen:

Frick-Glass, Zürich-Altstetten



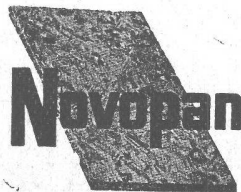
Elektromotoren

für das gesamte
Gebiet der
industriellen
Antriebstechnik

A.-G. BROWN, BOVERI & CIE., BADEN
Technische Büros in Baden, Basel, Bern u. Lausanne

**BROWN
BOVERI**

46262 · VI (3)



das ideal abgespernte Holz für

**Bau, guten Innenausbau
und anspruchsvolle Möbelteile**

erhältlich in den Stärken von

8, 12, 16, 19, 22, 25, 28, 32 und 40 mm

Novopan AG. Klingnau

Telephon (056) 513 35/36