

**Zeitschrift:** Schweizerische Bauzeitung  
**Herausgeber:** Verlags-AG der akademischen technischen Vereine  
**Band:** 67 (1949)  
**Heft:** 31

## **Werbung**

### **Nutzungsbedingungen**

Die ETH-Bibliothek ist die Anbieterin der digitalisierten Zeitschriften auf E-Periodica. Sie besitzt keine Urheberrechte an den Zeitschriften und ist nicht verantwortlich für deren Inhalte. Die Rechte liegen in der Regel bei den Herausgebern beziehungsweise den externen Rechteinhabern. Das Veröffentlichen von Bildern in Print- und Online-Publikationen sowie auf Social Media-Kanälen oder Webseiten ist nur mit vorheriger Genehmigung der Rechteinhaber erlaubt. [Mehr erfahren](#)

### **Conditions d'utilisation**

L'ETH Library est le fournisseur des revues numérisées. Elle ne détient aucun droit d'auteur sur les revues et n'est pas responsable de leur contenu. En règle générale, les droits sont détenus par les éditeurs ou les détenteurs de droits externes. La reproduction d'images dans des publications imprimées ou en ligne ainsi que sur des canaux de médias sociaux ou des sites web n'est autorisée qu'avec l'accord préalable des détenteurs des droits. [En savoir plus](#)

### **Terms of use**

The ETH Library is the provider of the digitised journals. It does not own any copyrights to the journals and is not responsible for their content. The rights usually lie with the publishers or the external rights holders. Publishing images in print and online publications, as well as on social media channels or websites, is only permitted with the prior consent of the rights holders. [Find out more](#)

**Download PDF:** 21.02.2026

**ETH-Bibliothek Zürich, E-Periodica, <https://www.e-periodica.ch>**

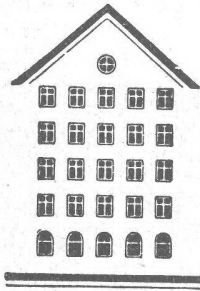
# SCHWEIZERISCHE BAUZEITUNG

WOCHENSCHRIFT FÜR ARCHITEKTUR / INGENIEURWESEN / MASCHINENTECHNIK

REVUE POLYTECHNIQUE SUISSE

ORGAN DES S.I.A. SCHWEIZERISCHER INGENIEUR- UND ARCHITEKTEN-VEREIN  
UND DER G.E.P. GESELLSCHAFT EHEMAL. STUDIERENDER DER EIDG. TECHN. HOCHSCHULE  
GEGRÜNDET 1883 VON ING. A. WALDNER / HERAUSGEGEBEN VON ING. W. JEGHER

*Fenster*



*Kiefer Zürich*

## GLASDACH

KITTLOS MIT BLEIBANDEN

Ausführung auf Holz, Eisen  
und Beton + Umdecken  
gekitteter Glasdächer

**JAKOB SCHERRER SÖHNE**  
Allmendstrasse 5/7 + Tel. 25 79 80  
ZÜRICH 2

**BERCHTOLD & Co.**  
HEIZUNG • LÜFTUNG  
WARMWASSER  
**THALWIL**

**INDUSTRIE-  
HEIZUNG**  
HEISSWASSER  
STATT DAMPF

Telephon  
051/920501

**Tiefbohr- und Baugesellschaft A.-G. Zürich-Bern**

**Grundwasserfassungen • Schnellfilter System „Peter“**

Sondierbohrungen - Entnahme ungestörter Bodenproben - Bohr-Pressbetonpfähle  
Kernbohrungen im Fels - Injektionen - Druckluft-Arbeiten

*Bessere Licht  
Aluminium Licht*

MD

Aluminium Licht A.G. Zürich Uraniatr. 16 Tel. (051) 25 89 88

### Verlag

W. Jegher & A. Ostertag, Dianastrasse 5,  
Zürich / Tel. 23 45 07 / Postcheck VIII 6110

### Postadresse:

Schweiz. Bauzeitung, Postfach Zürich 39  
Für den Buchhandel in Kommission bei  
Rascher-Verlag, Limmatquai 50, Zürich

### Bezugspreise

Einzelheft Fr. 1.50 — Abonnements:

12 Monate	6 Monate	3 Monate
Schweiz Ausland	Schweiz Ausland	Schweiz Ausland
60.— 66.—	30.— 33.—	15.— 16.50

Für Mitglieder des S. I. A., der G. E. P.  
und des Schweiz. Technischen Verbandes,  
sowie für Studierende der E. T. H. er-  
mässigte Preis-Kategorien nach Tarif.

### Anzeigen-Verwaltung

Mosse-Annoncen AG., Limmatquai 94,  
Zürich / Tel. 32 68 17 / Postcheck VIII 1027

### INHALT

Elastizitätstheorie der parallelo- grammförmigen Scheibe. Von P. Lardy . . . . .	419*
Motorschiff «Waldstätter». Von A. Perrig . . . . .	422
Conférence Internationale sur les comptes rendus analytiques. Von W. Mikulaschek . . . . .	423
Sprossenprofile für Oberlichtkon- struktionen. Von H. Müller . . . . .	424*
Neue Signale auf der Strasse Zürich- Winterthur. Von M. Troesch . . . . .	426*
Regelung der Fördermenge von Kol- benkompressoren . . . . .	427*

### MITTEILUNGEN

Eisenbeton-Güterhalle Pantin. Erd- baukurs in Jugoslawien. Trieb- wagenzüge in Schweden. Juliawerk. Persönliches. Horizontale Bohrun- gen in Lockergesteinen. Eisenbeton- pfähle. ETH. Amerikanische Spital- projekte . . . . .	428*
---	------

### LITERATUR

Abhandlungen der IVBH, 8. Band, G. Steinmann . . . . .	428
Landesplanung Nordrhein - West- falen, F. Lodewig. Der Stil unserer Zeit, von F. Schuster/P. M. Le des- sin de machines, par A. Ribaux/N. Meystre. Das Cross-Verfahren, von W. Darnedde und A. Müllenhoff/G. Steinmann . . . . .	429
Neuerscheinungen . . . . .	430

### WETTBEWERBE

Motorfahrzeughallen. Berufsschul- haus Olten . . . . .	430
---	-----

### VEREINE

Z. I. A. Exkursion Oberhasli . . . . .	430
G. E. P. Gruppo Lugano . . . . .	430

\* Bilder

# GLASDÄCHER

in kittlosem System „KULLY“

## GLASDACHWERKE OLTEN

A. KULLY, Dipl.-Ing., OLTEN

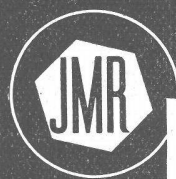
GEGRÜNDET 1854  
TEL. 539 01 und 02



*Schindler-  
Aufzüge*

*... überall!*

AUFZÜGE- UND ELEKTROMOTORENFABRIK  
SCHINDLER & CIE. AG., LUZERN



# MÜLLER

Heizungen  
Oelfeuerungen  
Ventilationen  
Vollautomatische  
Klima-Anlagen

JOH. MÜLLER. Heizung u. Lüftung AG.  
RÜTI/Zch.



Sanatorium Valaisan Montana  
Raymond Wander, dipl. Architekt SIA, Zürich und Bern

Photo Spreng

## BERNHARD HITZ + USTER

Fugenlose SPRAY LIMPET ASBEST-  
Akustik- und Schallschluckbeläge  
Akustikplatten für Decken- und Wandbeläge

SPRAY LIMPET ASBEST-Schallschluckbeläge an den  
Decken aller Korridore — 550 m<sup>2</sup> — direkt auf rohe Beton-  
decken fugenlos aufgespritzt.



# Gusseiserne Druckröhren

für Gas- und Wasserleitungen  
sind nun wieder

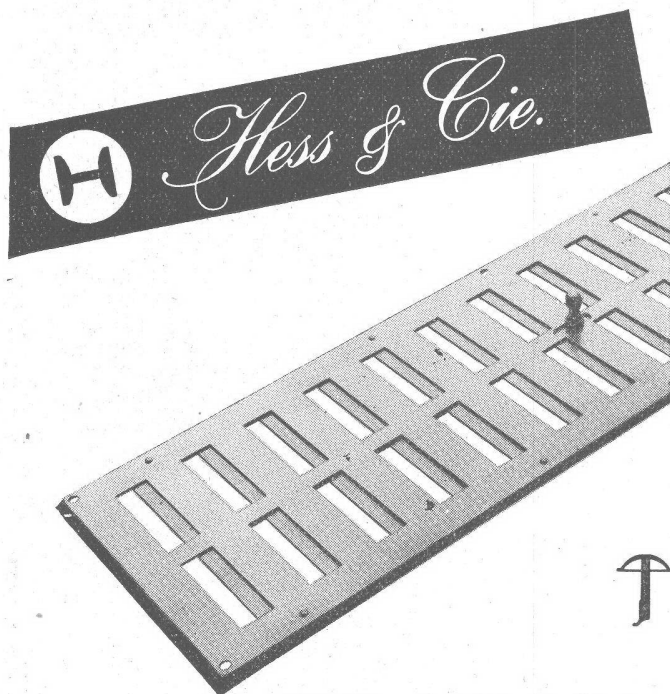


**prompt  
lieferbar**

869

Gesellschaft der Ludw. von Roll'schen Eisenwerke AG.

## Eisenwerk Choindez



**„HESCO“-Schlitz-Schieber**  
in emaillierter oder verzinkter Ausführung,  
drei Lagergrößen, 15/30, 15/40 und 15/50 cm.

Wir fabrizieren ferner HESCO- luft- und gasdichte Ventilationsklappen,  
sowie Ventilationsgitter. Für Extraanfertigungen in allen Grössen sind  
wir ganz besonders gut eingerichtet.

Hess & Co., Pilgersteg, Rüti (Zch.)  
Telephon (055) 235 22

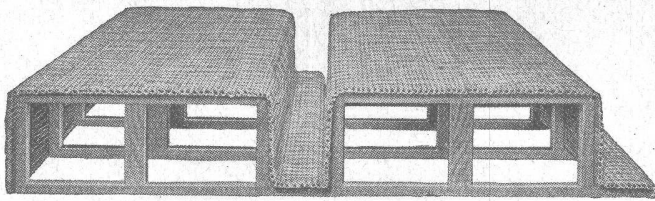
Drahtzleherei, Metallwaren- und  
Nagelfabrik

KOLLA



**KASPAR WINKLER & CIE** ZUERICH-ALTSTETTEN





## „ROBUR“

die stärkste Schilfrohrzelle für Betondecken

**VEREINIGTE SCHILFWEBEREIEN E. G.**

Stampfenbachplatz 1 ZÜRICH 6 Telephone 28 43 63

**MÜLLER**  
GLAS - UND



**QUENDOZ + CIE**  
SPIEGELMANUFAKTUR  
**ZÜRICH**

Spezial-Abteilung:

**Glasbeton - Oberlichter**

begeh- und befahrbar  
höchste Lichtdurchlässigkeit

**Fenster und Wände aus Glasbausteinen**

Wetterbeständig — hervorragende Isolation — feuerhemmend

Hardturmstrasse 131

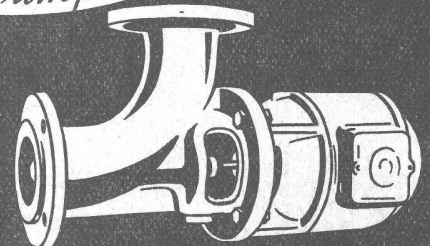
Telephon (051) 25 17 30



Gelochte und  
gepresste Bleche

**H. HEER & CO.,  
OLTEN**  
Tel. 540 29

**K. RÜTSCHI & CO.**  
BRUGG  
*Pumpenbau*



Rohrbogen-Propellerpumpen

## SCHWEIZ. SPRENGSTOFF A.-G. CHEDDITE

Fabriken in Liestal und Isleten (Kt. Uri)

Bureau in Liestal

Telephon 724 33

Telegr.-Adr.: Cheddite Liestal

liefert die bewährten

**Sicherheitssprengstoffe:** { Gelatine Telsit, Spezial Gelatine Telsit,  
Cheddite und Gelatine Cheddite, sowie  
ungefrierbare Dynamite und Sprenggelatine

Prima Sprengkapseln in Aluminium, Zündschnüre und Zubehör

Generalvertreter für die französische Schweiz: Petitpierre & Grisel, Neuchâtel

**Darex  
AEA**

## Besserer Beton — ohne Mehrkosten

Der Einschluss 3-5 % (Abs. Vol.)  
Luft im Beton durch DAREX-AEA  
gibt: Sichere Frostbeständigkeit, Widerstandsfähigkeit gegen Sulfate, Wasserundurchlässigkeit,  
Reduktion des Anmachwassers, grössere Plastizität, leichtere Verarbeitung, keine Wasserabscheidung u.  
Entmischung, keine Kiesnester. Durch Reduktion des W/Z-Faktors u. des Feinsandes keine Festigkeitsverluste.

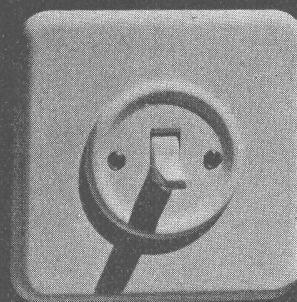
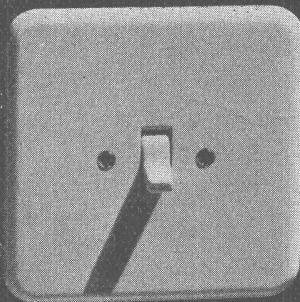
Generalvertretung: **Roger Frey**, dipl. Ing., Beethovenstr. 47, **Zürich 2**, Tel. (051) 23 33 64

Die neuen Unterputz-Kippschalter  
Serien 71300 / 75300

*Feller*



Adolf Feller AG. Horgen Fabrik elektrischer Apparate



**SIFRAG**

ERSTKLASSIG  
NEUZEITLICH

Luft- und Wärmetechnik, Klimatisierung,  
Entnebelung, Trocknung, pneumatischer  
Transport, Staubabsaugung  
Aut., Brandschutz für Industrien

SIFRAG SPEZIALAPPARATEBAU U. INGENIEURBUREAU FREI AG.  
BERN ZÜRICH

Rostfreie Sternfensternägel

Mit der Keilmarke



**INCA**

Haben sich seit Jahren bewährt

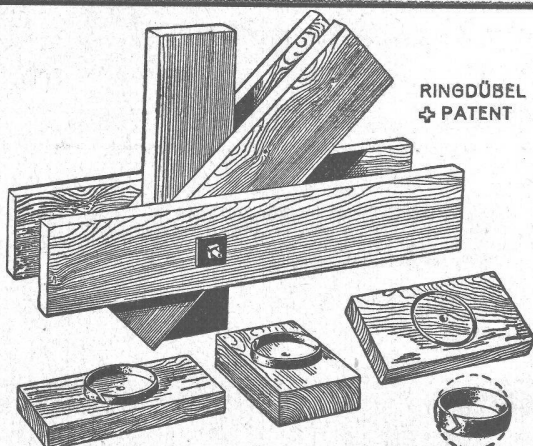
Weisen Sie Nachahmungen zurück!

Bezug nur durch Eisenhandlungen

Fabrikant:

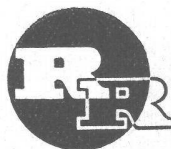
**INJECTA**

Spritzgußwerke u. Apparatefabrik  
Teufenthal bei Aarau Tel. 3 82 77



RINGDÜBEL  
+ PATENT

Knotenpunktverbindung für hölzerne Tragwerke



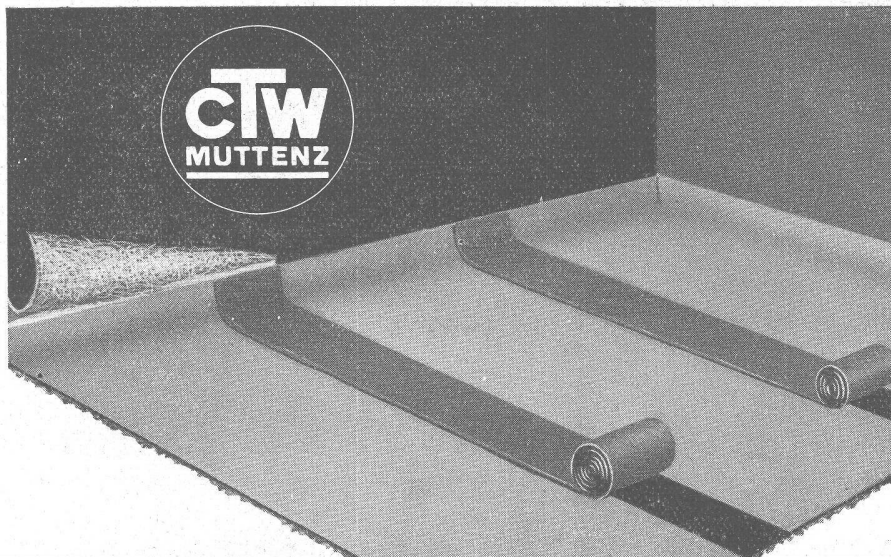
**R. RIGLING & CO.**  
Holzkonstruktionen

Hallen  
Fabrikbauten  
Treppenbau

**Zürich-Oerlikon**

Telephon (051) 46 82 25





Der Isolierfachmann bevorzugt

**„KORISIT“****Korkisoliermatten**

und

**CETWE Asphaltisolierfilz**

ideal für dauerhafte Isolierungen gegen Schall, Erschütterungen, Kälte, Wärme und Feuchtigkeitseinflüsse.

Verlangen Sie Offerte, Prospekte und unverbindliche Kostenvoranschläge durch

**CHEMISCH-TECHNISCHE WERKE AG., MUTTENZ-BASEL, TEL. (061) 9 30 22**

**Vobag**

**AG. für vorgespannten Beton**  
Zürich

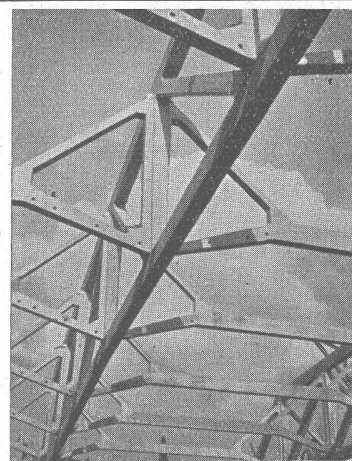
Telephon (051) 28 64 74

Spezialfirma für die Lieferung von Bauelementen aus Vorspannbeton und Eisenbeton

**VORTEILE**

**KURZE BAUZEIT - MINIMALER UNTERHALT - WIRTSCHAFTLICHKEIT**

Eisenbetonfachwerk (montagefertig)

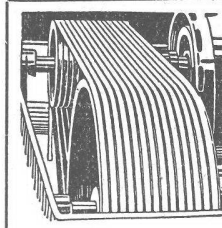
**St. Margrether-Sandstein**

Kennen Sie die Vorzüge meines Materials? Jegliche Steinhauerarbeiten, Tür- u. Fenstereinfassungen, Cheminées etc.

Verlangen Sie unverbindlich Offerte oder Vertreterbesuch.

STEINBRUCH- UND STEINMETZGESCHÄFT

**E. GAUTSCHI St. Margrethen** Tel. 7 34 86

**Industrie-Artikel**

Treibriemen      Transportbänder  
Keilriemen      Riemenverbinder  
Dichtungsmaterial      Gummischläuche

**Adolf Schlatter A.G. Zürich**  
Tel. (051) 26 17 86      Stampfenbachstr. 73

**Asphalt-Emulsion & Zürich**

Telephon 25 88 66

erstellt zuverlässig

Löwenstrasse 11



**Terrassen, Flachdächer, Grundwasser-Isolierungen**

**Rolladenfabrik A. GRIESSER AG.**

**AADORF    Basel    Bern    Genf    Lausanne    Luzern    St. Gallen    Zürich**  
(052) 4 71 12    (061) 5 63 63    (031) 2 92 61    (022) 2 53 84    (021) 3 32 72    (041) 2 72 42    (071) 3 14 76    (051) 2 37 98

**Holzrolladen**  
**Stahlrolladen**

**Stoffstoren**  
**Jalousieladen**

**Kipptore**  
**Klapptreppen**



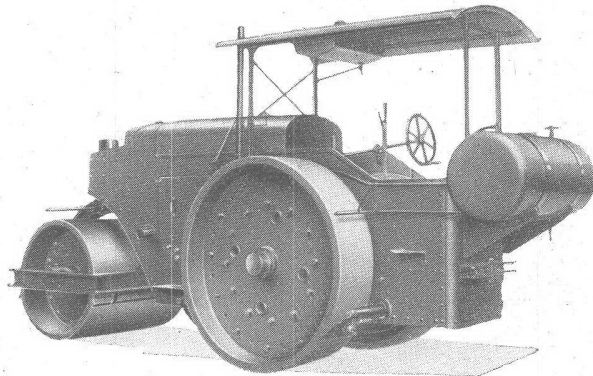
# **KAEUBLE** Dieselmotor-Strassenwalzen in alter Güte

Wenn schon über die Vorkriegswalzen nur **eine** Meinung besteht, ist es erfreulich festzustellen, dass auch die neuen Lieferungen qualitativ denselben in nichts nachstehen. Vielmehr werden deren materielle Güte und die letzten Vervollkommnungen ihre zuverlässige Arbeitsweise und die lange Lebensdauer erneut bestätigen.

KAEUBLE-WALZEN sind Original-Konstruktionen, durch jahrzehntelange Pionierarbeit zu der heutigen Vollkommenheit entwickelt.

Mit fester und mit beweglicher Hinterachse.  
Fabrikationsgrößen 3—15 Tonnen.

In grosser Anzahl auch in der Schweiz im Betrieb.  
Beste Referenzen. — Viele Nachbestellungen.



Alleinverkauf und umfassender Ersatzteil-Service

## Robert Aebi & Cie AG Zürich

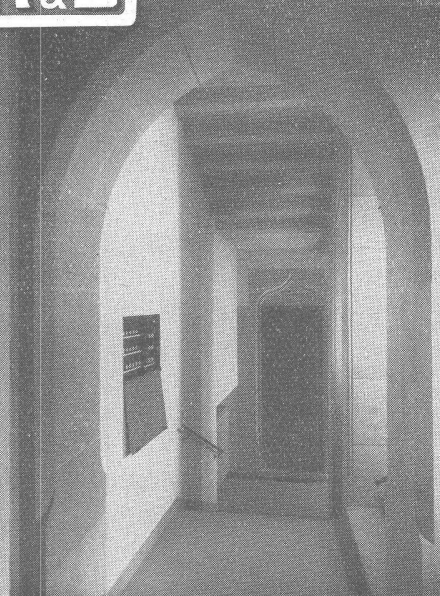
Maschinenfabrik  
Gegründet 1881  
Telephon (051) 23 17 50

Zähneschleifen an eingesandten Stirn- und Schraubenrädern



### Geschliffene Zahnräder

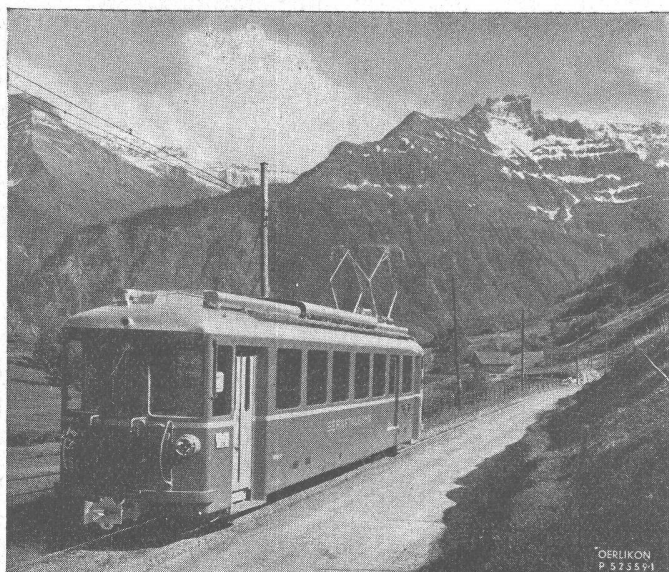
Sauter/Bachmann & Cie.  
Zahnräderfabrik  
Netstal Gl.



NIEDERSpannungs-VERTEILKASTEN

**RAUSCHER & STOECKLIN A.G., SISSACH**  
FABRIK ELEKTR. APPARATE UND TRANSFORMATOREN

*Wollen Sie die Leistungsfähigkeit Ihrer Bahn erhöhen?  
Dann wählen Sie moderne betriebssichere Triebfahrzeuge*



Einer der drei neuen 400 PS-Leichtstahlmotorwagen CFe  $\frac{4}{4}$  der Sernftalbahn. - Die Motorwagen haben elektropneumatische Hüpfsteuerung und Innenrahmen-Drehgestelle SWS/MFO mit völlig abgefederten Triebmotoren. Fahrdrachtspannung 750 Volt Gleichstrom. Spurweite 1 m. - Blick gegen Zwölflhorn (rechts) und Ofen (links).

mit elektrischer Ausrüstung

## OERLIKON

für Vollbahnen, Nebenbahnen, Zahnradbahnen, Strassenbahnen, Trolleybusse, Schwebebahnen. — Schneeschleuder-Maschinen. — Fahrzeuge mit Elektrogyroantrieb.

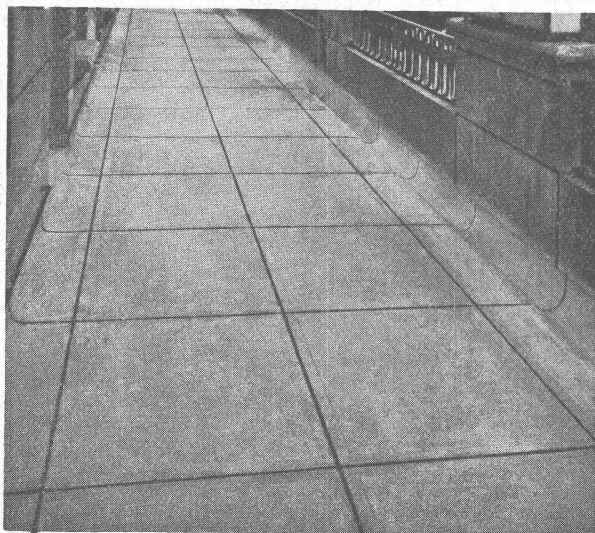
Gleichrichteranlagen. — Bahn-Kompressoren und -Vakuumpumpen.

### MASCHINENFABRIK OERLIKON

Zürich — Tel. (051) 46 85 30

Bureaux in Zürich, Bern und Lausanne

## MEYNADIER



## PALTOX FUGENKITT

dauernd elastisch und  
widerstandsfähig

Meynadier & Cie. A. G. Zürich  
Vulkanstrasse 110 Telefon 25 52 57  
Bern Murtenstrasse 36 Telefon 290 51



## NIVELLIERINSTRUMENT NI

Horizontalkreis 360° oder 400°

Durch seine einfache Handhabung, robuste Bauart, hohe Genauigkeit und sein leichtes Gewicht spart es Ihnen Zeit und Arbeit.

Höhenfehler auf 1 km	± 5 mm
Fernrohrvergrößerung	18×
Kürzeste Zielweite	1,60 m
Gewicht des Instrumentes	1 1/2 kg

Mit oder ohne Horizontalkreis sofort lieferbar

**Verkaufs-A.-G.**

Heinrich Wild's geodätische Instrumente  
HEERBRUGG Telephone (071) 724 88

**WILD**  
HEERBRUGG