

Objektyp: **Advertising**

Zeitschrift: **Schweizerische Bauzeitung**

Band (Jahr): **67 (1949)**

Heft 28

PDF erstellt am: **21.09.2024**

Nutzungsbedingungen

Die ETH-Bibliothek ist Anbieterin der digitalisierten Zeitschriften. Sie besitzt keine Urheberrechte an den Inhalten der Zeitschriften. Die Rechte liegen in der Regel bei den Herausgebern.

Die auf der Plattform e-periodica veröffentlichten Dokumente stehen für nicht-kommerzielle Zwecke in Lehre und Forschung sowie für die private Nutzung frei zur Verfügung. Einzelne Dateien oder Ausdrucke aus diesem Angebot können zusammen mit diesen Nutzungsbedingungen und den korrekten Herkunftsbezeichnungen weitergegeben werden.

Das Veröffentlichen von Bildern in Print- und Online-Publikationen ist nur mit vorheriger Genehmigung der Rechteinhaber erlaubt. Die systematische Speicherung von Teilen des elektronischen Angebots auf anderen Servern bedarf ebenfalls des schriftlichen Einverständnisses der Rechteinhaber.

Haftungsausschluss

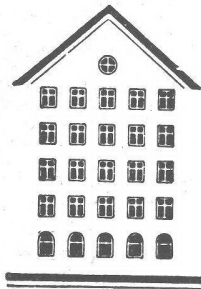
Alle Angaben erfolgen ohne Gewähr für Vollständigkeit oder Richtigkeit. Es wird keine Haftung übernommen für Schäden durch die Verwendung von Informationen aus diesem Online-Angebot oder durch das Fehlen von Informationen. Dies gilt auch für Inhalte Dritter, die über dieses Angebot zugänglich sind.

SCHWEIZERISCHE BAUZEITUNG

WOCHENSCHRIFT FÜR ARCHITEKTUR / INGENIEURWESEN / MASCHINENTECHNIK
REVUE POLYTECHNIQUE SUISSE

ORGAN DES S. I. A. SCHWEIZERISCHER INGENIEUR- UND ARCHITEKTEN-VEREIN
UND DER G. E. P. GESELLSCHAFT EHEMAL. STUDIERENDER DER EIDG. TECHN. HOCHSCHULE
GEGRÜNDET 1883 VON ING. A. WALDNER / HERAUSGEGEBEN VON ING. W. JEGHER

Fenster



Kiefer Zürich

AUFZÜGE

für Personen - Waren
Speisen - Akten
mit und ohne Feineinstellung

Gebauer
ZÜRICH
Birmensdorferstr. 273
Telephon 33 21 66

Patentanwälte

E. BLUM & Co., ZÜRICH

Gegründet 1878 Telephon 25 16 33
Bahnhofstrasse 31

Anmeldung von Erfindungen

Fabrik- und Handelsmarken

Gutachten, Prozessberatung



ING. MAX GREUTER & CIE. ZÜRICH 7
INJEKTIONS- UND GUNIT-ARBEITEN TIEFBOHRUNGEN

AG. für Grundwasserbauten, Bern

Kernbohrungen in unzusammenhängenden Bodenschichten

Verlag

W. Jegher & A. Ostertag, Dianastrasse 5,
Zürich / Tel. 23 45 07 / Postcheck VIII 6110

Postadresse:

Schweiz, Bauzeitung, Postfach Zürich 39

Für den Buchhandel in Kommission bei
Rascher-Verlag, Limmatquai 50, Zürich

Bezugspreise

Einzelheft Fr. 1.50 — Abonnements:

12 Monate		6 Monate		3 Monate	
Schweiz	Ausland	Schweiz	Ausland	Schweiz	Ausland
60.—	66.—	30.—	33.—	15.—	16.50

Für Mitglieder des S. I. A., der G. E. P.
und des Schweiz. Technischen Verbandes,
sowie für Studierende der E. T. H. er-
mässigte Preis-Kategorien nach Tarif.

Anzeigen-Verwaltung

Mosse Annoncen AG., Limmatquai 94,
Zürich / Tel. 32 68 17 / Postcheck VIII 1027

INHALT

Anstrengung und Bruchgefahr fester
Körper. Von M. Ros und A. Eichinger 383*

Das Kraftwerk Plons-Mels. Von A.
Ostertag 387*

Die Modernisierung der Sernftal-
bahn 392*

Auszeichnung von Bauwerken (mit
Tafeln 13 bis 16) 392*

MITTEILUNGEN

Neuer Leichtschnellzug in den USA.
Das Boucentrum in Rotterdam.
«Werkstattechnik und Maschinen-
bau». Flughafen Kloten 393
Sulzer-Dieselmotor auf 4530 m Höhe.
Von Architekten entworfene Indu-
strieerzeugnisse 394

WETTBEWERBE

Schulhaus mit Turnhalle in Suhr.
Erweiterungen der Primar- und Se-
kundarschulen in Lengnau 394

LITERATUR

Teoria delle travi cave diaframmate.
Von C. Minelli/G. Dättwyler 394
Neuerscheinungen 394

VEREINE

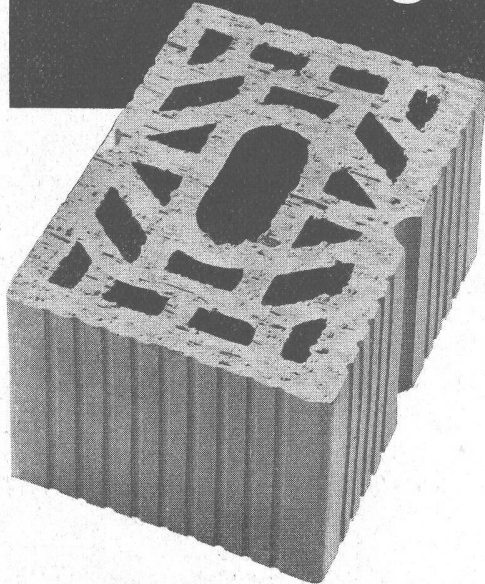
S. I. A. Mitteilung des Sekretariates 394

VORTRAGSKALENDER 394

* Bilder

Wir liefern jetzt auch gebrannte Steine von unserem

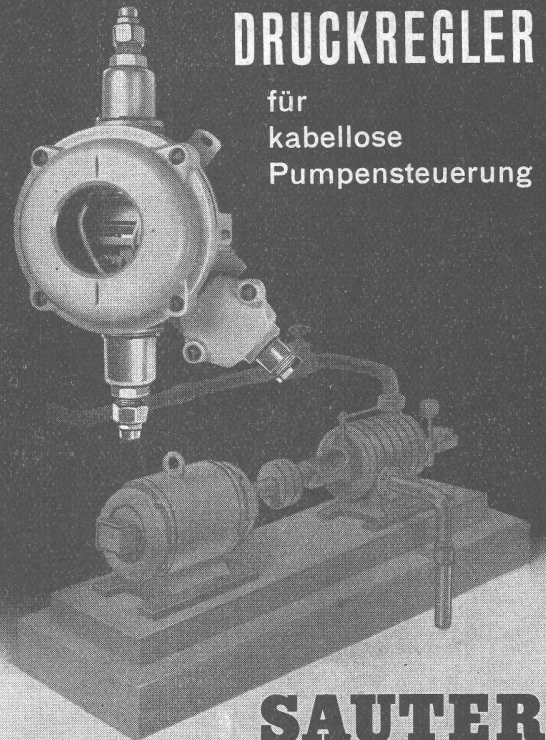
Tonwerk Döttingen



Aktiengesellschaft **Hunziker & Cie.**
Döttingen Tel. (056) 513 73
Zürich Tel. (051) 252 668

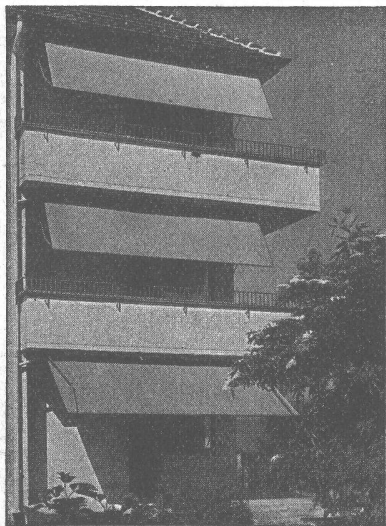
DIFFERENZ- DRUCKREGLER

für
kabellose
Pumpensteuerung



SAUTER

Fr. Sauter A.G., Fabrik elektrischer Apparate, Basel



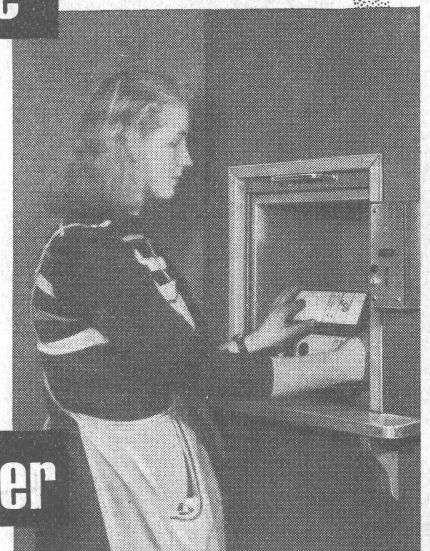
Schenker-Storen

Schönenwerd (Sol.) Tel. (064) 3 13 52

Vertretungen: Zürich: Tel. (051) 32 66 60
Basel: Tel. (061) 2 93 81
Luzern: Tel. (041) 2 99 68
Lausanne: Tel. (021) 3 46 47
Lugano: Tel. (091) 2 22 13

Kleinwaren-

Aufzüge

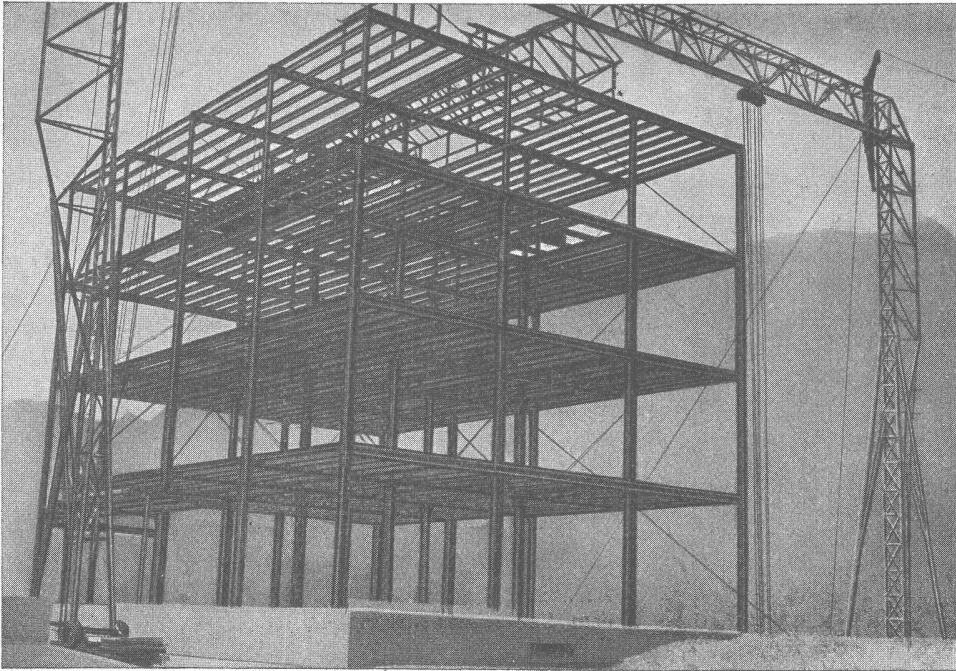


Schindler

Aufzüge- und Elektromotorenfabrik Schindler & Cie. AG., Luzern



GIOVANOLA MONTHY



PONTS

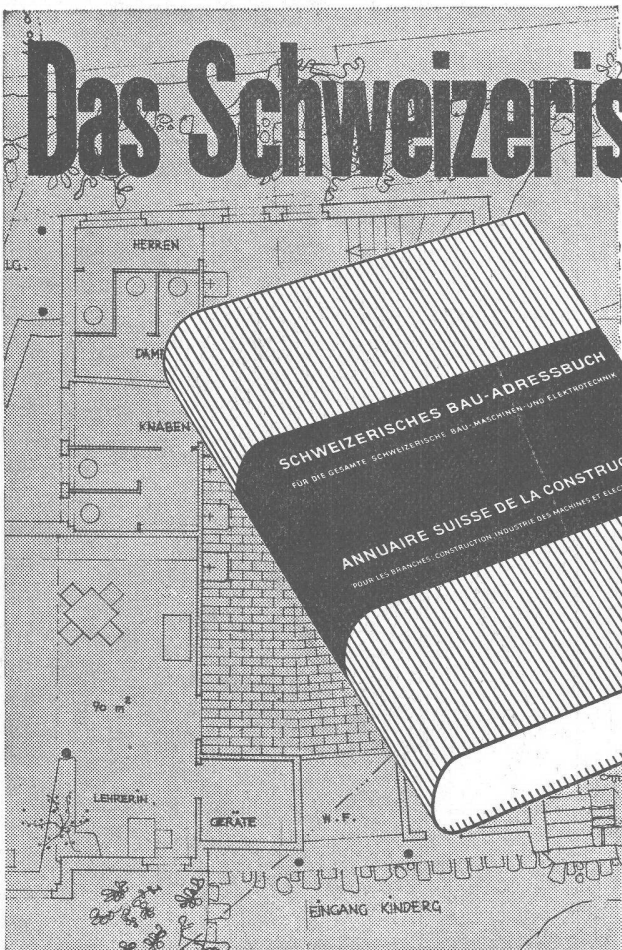
CHARPENTES

CHAUDRONNERIE

MECANIQUE

SERRURERIE

Das Schweizerische Bau-Adressbuch neu Ende Juli



Der Schweizerische Ingenieur- und Architekten-Verein und der Schweizerische Baumeister-Verband haben mitgewirkt bei der gründlichen Revision des Adressenmaterials. Man findet im Schweizerischen Bau-Adressbuch mühelos und rasch die **Behörden, Berufe und Branchen**, die mit dem Baugewerbe, der Maschinen- und Elektroindustrie im Zusammenhang stehen. Dem Architekten, Ingenieur und Unternehmer hilft es rationell zu planen und zweckmässig zu disponieren. — Bestellen Sie sofort! Sie erhalten in diesem Falle 50% Rabatt auf den Verkaufspreis.

Bestellung an Mosse-Annoncen AG, Limmatquai 94, Zürich
Bitte auszuschnneiden, zu unterschreiben und in ein Kuvert zu stecken

Liefere Sie im August 1 Exemplar **Schweizerisches Bau-Adressbuch 1949** zum Subskriptionspreis von Fr. 10.— (+ Wust, Verpackung und Porto). Verkaufspreis ab August Fr. 20.—.

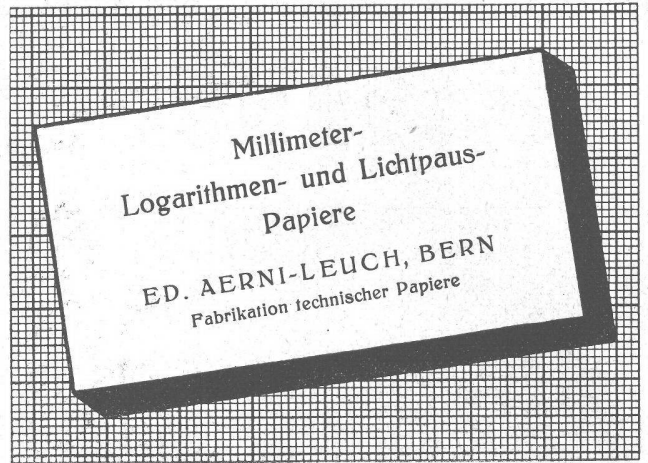
Unterschrift und Adresse:

PATENTE

MODELLE, MUSTER, MARKEN
etc.
in allen Ländern

NAEGELI & Co., BERN

Patentanwälte, Bundesgasse 16



WILD
HEERBRUGG

Die Wild'schen Vermessungsinstrumente zeichnen sich aus durch einfache Handhabung, klare Ablesebilder und hohe Genauigkeit. - Diese wertvollen Eigenschaften gestatten es, Vermessungsarbeiten rascher und daher mit weniger Kosten durchzuführen.

Prospekte und Offerten durch
Verkaufs-Aktiengesellschaft Heinrich Wild's
geodätische Instrumente, Heerbrugg
Telephon (071) 7 24 33

Hülsen-Steinschraube «Abel»

zur Befestigung von Fenster-
rahmen, Türrahmen etc.

Anwendung: Schraube in die
eingemauerte Hülse stossen.
Nach zwei Umdrehungen mit
dem Schraubenzieher sitzen
Schraube und Rahmen un-
verrückbar fest. Enorme Zeit-
ersparnis.

Sogar bei schlecht versetzten
Rahmen kann die Schraube
schräg eingestossen werden.

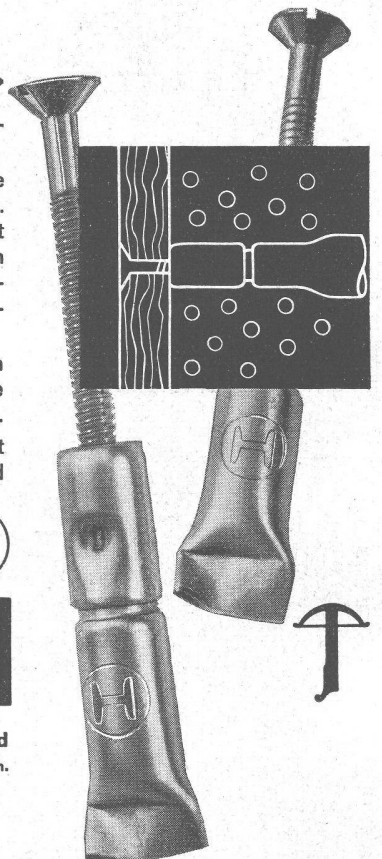
Ausführung: 60 mm Hülse mit
Schrauben von 55, 65 und
80 mm Länge



Hess & Cie.

**Drahtzieherei, Metallwaren- und
Nagelfabrik - Pilgersteg, Rüti Zch.**

Tel. (055) 2 35 22



TRIVERS

HOCHDRUCK-STAMPF-ASPHALT-PLATTEN

das beste Material
für
stark beanspruchte
Fabrikböden

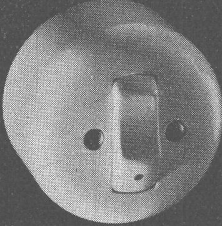
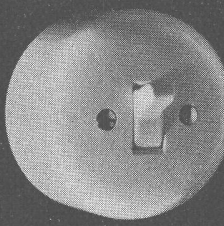
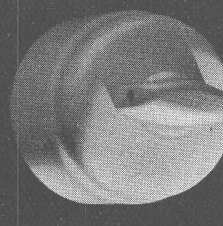

BAUBEDARF ZÜRICH AG.

ZÜRICH

Gebert

Funktionsprinzip und Ausführung
der GEBERT-Spülapparate
sind vorbildlich und
unübertroffen

Gebert + Cie. Rapperswil bei Zürich

			
<p><i>Feller</i></p> <p>Adolf Feller AG. Horgen Fabrik elektrischer Apparate</p>		<p>Neue Schaltermodelle für Aufputzmontage</p>	

Induktive Erhitzung von Metallen mit Hochfrequenz

Lepel Funkenstrecken-Generatoren

Leistungen von 2 bis 30 kW



Verbessern und verbilligen Sie Ihre Produktion. LEPEL-Hochfrequenz-Generatoren sind wirklich preiswert.

Generalvertreter für die Schweiz:

 **ARDAG** ZÜRICH

Ingenieurbüro
Möhrlistrasse 24
Telefon (051) 26 66 74



Bei einer

guten Fluoreszenz-Beleuchtung

tragen die

Armaturen, Vorschaltgeräte und Lampen

stets die Marke



SAXON COMPONENTS LTD.

Pelikanstr. 19 ZÜRICH 1 Tel. 23 99 20
Fabrik für Fluoreszenz-Beleuchtung

INERTOL

Gegen Feuchtigkeit und Wasser

Inertolwerke
Fabrikation chemischer Spezialitäten für den Bautenschutz
Wallisellen-Zürich

 **keller**

Tel. (051) 93 21 14 Paris-Milan



HILCO URINOIR die geruchlose, schlagfeste, 100% sichere Anlage mit dem desinifizierenden HILCO-EMAILLACK-BELAG

A. HILBERT & CO. ZÜRICH 3 ZENTRALSTRASSE 77 TEL. (051) 33 71 05

Gusseiserne Druckröhren

für Gas- und Wasserleitungen
sind nun wieder



**prompt
lieferbar**

869

Gesellschaft der Ludw. von Roll'schen Eisenwerke AG.

Eisenwerk Choindex

SIEB- U. FESTSTOFFZERKLEINERUNGSMASCHINE

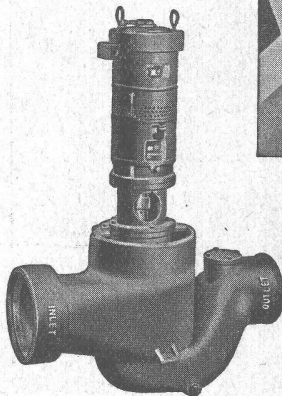
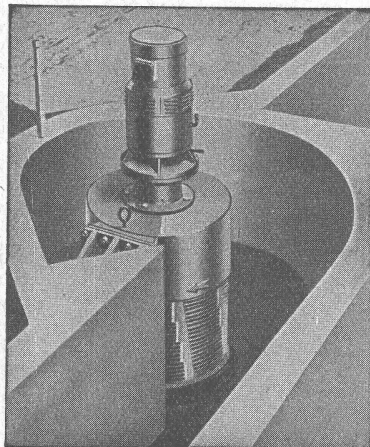
COMMINUTOR

MODERNE ABWASSERBEHANDLUNG

FÜR KLÄRANLAGEN
UND
PUMPSTATIONEN

*

ERSETZT RECHENANLAGEN
KEINE VERSTOPFUNG VON
PUMPEN UND LEITUNGEN
TYPEN FÜR JEDE LEISTUNG
GERINGER
KRAFTVERBRAUCH



VERTRIEB FÜR DIE SCHWEIZ:

PISTA S.A.
GENÈVE - JONCTION

TEL. 5 58 93 - 94

SULZER

GEBRÜDER SULZER AKTIENGESELLSCHAFT
Abteilung Heizung und Lüftung, Winterthur

Strahlungsheizung
SYSTEM CRITALL