

Zeitschrift: Schweizerische Bauzeitung
Herausgeber: Verlags-AG der akademischen technischen Vereine
Band: 67 (1949)
Heft: 3: Zum Rücktritt von Schulrats-Präsident Rohn

Werbung

Nutzungsbedingungen

Die ETH-Bibliothek ist die Anbieterin der digitalisierten Zeitschriften auf E-Periodica. Sie besitzt keine Urheberrechte an den Zeitschriften und ist nicht verantwortlich für deren Inhalte. Die Rechte liegen in der Regel bei den Herausgebern beziehungsweise den externen Rechteinhabern. Das Veröffentlichen von Bildern in Print- und Online-Publikationen sowie auf Social Media-Kanälen oder Webseiten ist nur mit vorheriger Genehmigung der Rechteinhaber erlaubt. [Mehr erfahren](#)

Conditions d'utilisation

L'ETH Library est le fournisseur des revues numérisées. Elle ne détient aucun droit d'auteur sur les revues et n'est pas responsable de leur contenu. En règle générale, les droits sont détenus par les éditeurs ou les détenteurs de droits externes. La reproduction d'images dans des publications imprimées ou en ligne ainsi que sur des canaux de médias sociaux ou des sites web n'est autorisée qu'avec l'accord préalable des détenteurs des droits. [En savoir plus](#)

Terms of use

The ETH Library is the provider of the digitised journals. It does not own any copyrights to the journals and is not responsible for their content. The rights usually lie with the publishers or the external rights holders. Publishing images in print and online publications, as well as on social media channels or websites, is only permitted with the prior consent of the rights holders. [Find out more](#)

Download PDF: 15.01.2026

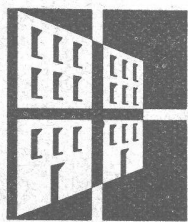
ETH-Bibliothek Zürich, E-Periodica, <https://www.e-periodica.ch>

SCHWEIZERISCHE BAUZEITUNG

WOCHENSCHRIFT FÜR ARCHITEKTUR / INGENIEURWESEN / MASCHINENTECHNIK

REVUE POLYTECHNIQUE SUISSE

ORGAN DES S.I.A. SCHWEIZERISCHER INGENIEUR- UND ARCHITEKTEN-VEREIN
UND DER G.E.P. GESELLSCHAFT EHEMAL. STUDIERENDER DER EIDG. TECHN. HOCHSCHULE
GEGRÜNDET 1883 VON ING. A. WALDNER / HERAUSGEGEBEN VON ING. W. JEGHER



GÖHNER TÜREN + FENSTER NORMEN

sind rasch lieferbar

GLASDACH

KITTLOS MIT BLEIBANDEN

Ausführung auf Holz, Eisen
und Beton + Umdecken
gekiteter Glasdächer

JAKOB SCHERRER SÖHNE

Allmendstrasse 5/7 + Tel. 25 79 80
ZÜRICH 2

AUFZÜGE LERCH

für Briefe, Speisen, Waren erstellt

AUG. LERCH, ZÜRICH

Oetenbachgasse 5 Telephone 23 30 00

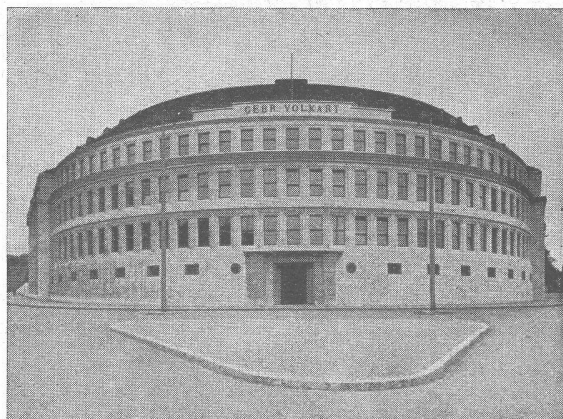
Durisol

BAUPLATTEN ohne und mit ARMIERUNG für ISOLIERUNG
AUSFACHUNG, DECKEN- und FLACHDACHKONSTRUKTIONEN
grossflächige DECKENHOURDIS, HOHLBLOCKMAUERSTEINE

DURISOL AG. FÜR LEICHTBAUSTOFFE DIETIKON • TEL. 918665

Zum Rücktritt von Schulrats- Präsident ROHN

Eloge du Président. Par <i>Ch. Clerc</i>	27
Der unsymmetrische Dreigelenk- bogen. Von <i>F. Stüssi</i>	28*
Berechnung des Geschiebetretriebs. Von <i>E. Meyer-Peter</i> und <i>R. Müller</i>	29*
Bedeutung der Kristallchemie für den Ingenieur. Von <i>E. Branden- berger</i> und <i>P. Niggli</i>	32
Influence du poids propre sur la stabilité d'une plaque rectangulaire. Par <i>H. Favre</i>	34*
Die hohen Kanalzahlen in der Ultra- Kurzwellen-Vielfachtelephonie. Von <i>F. Tank</i>	35*
Berechnung des elektrostatischen Fel- des moderner Elektronenröhren. Von <i>M. Strutt</i>	36*
Lehre und Forschung in der Wirt- schaftswissenschaft. Von <i>E. Böhler</i>	38
Der Adiabaten-Exponent für Gase und Dämpfe. Von <i>G. Eichelberg</i>	38*
Strömung von Gasen durch unge- staffelte Profilgitter. Von <i>J. Ackeret</i> und <i>N. Rott</i>	40*
Theorie der Energiewirtschaft. Von <i>B. Bauer</i>	41*
Architektur organischer Naturver- bindungen. Von <i>L. Ruzicka</i>	44
Penicillin-Präparate. Von <i>J. Büchi</i> und <i>F. O. Ganders</i>	45*
Zur Kritik an der Hochschulwissen- schaft. Von <i>F. T. Wahlen</i>	46
Einfluss der Meereshöhe auf die Dauerhaftigkeit des Lärchenholzes. Von <i>E. Gäumann</i>	48*
Menschenökonomie und Technik. Von <i>W. v. Gonzenbach</i>	49
Elektronenmikroskopie der pflanz- lichen Zellwände. Von <i>A. Frey- Wyssling</i> und <i>K. Mühlethaler</i>	51*
Mechanische Lösung des ausser- ballistischen Hauptproblems. Von <i>P. Curti</i> und <i>F. Dubois</i>	52*
Eidg. Techn. Hochschule	54
MITTEILUNGEN	
Kraftwerk Wassen	54
VEREINE	
S. I. A. Protokoll-Auszug der DV in Neuenburg. Comité national suisse der CTM	54
VORTRAGSKALENDER	54
* Bilder	



Geschäftshaus Gebr. Volkart, Winterthur Photo: Photoglob

BERNHARD HITZ + USTER

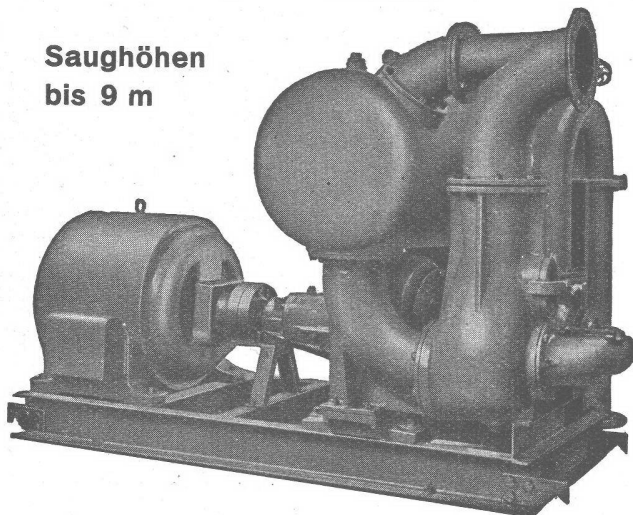
Fugenlose SPRAY LIMPET ASBEST-
Akustik- und Schallschluckbeläge
Akustikplatten für Decken- und Wandbeläge

SPRAY LIMPET ASBEST-Schallschluck- und Wärme-
isolierbeläge an Bürodecken - 810 m² - fugenlos aufgespritzt

Selbstansaugende, ventillose Baupumpen

System Lauchenaier

Saughöhen
bis 9 m



Leistungen 1 bis 500 Liter/Sek. Kein Bodenventil. Keine Klappe im Saugstutzen. Keine Hilfs-Vakuum-Pumpe. Jederzeitiges automatisches Ansaugen auch nach Luft-eintritt im Saugrohr. Keine reibenden, sich abnützenden Dichtungsflächen, daher unempfindlich, gegen Sand, Schlamm und Kies.

Maschinenfabrik a. d. Sihl A. G. Zürich

Gegründet 1871

Telephon (051) 2335 14



Präzisions-
Bau- und Möbelbeschläge

INCA

Neusilber

Inca-Bonal, Aluminiumbeschläge

Inca-RZ 30, Zinklegierung

Bezug nur durch Eisenhandlungen

Fabrikant:

INJECTA A.G.

Spritzgußwerke u. Apparatefabrik

Teufenthal bei Aarau

Tel. 3 82 77



WALTER J. HELLER & Co.
BAUUNTERNEHMUNG

BERN — SCHLOSSTRASSE 123 — TEL. (031) 51112

Handbohrmaschine

Type HB 45

Fr. 298.- (ohne Bohrfutter)

1 Jahr Garantie

Wir fabrizieren:

Handbohrmaschine

Bohrleistung in Stahl 5-15 mm

Handschleifmaschine $\frac{1}{3}$ PS

Supportschleifmaschine

Tischschleifmaschine für
Scheiben 125 mm Ø

Elektrohammer

Blechscher

Kurzschlussanker-

motoren bis $\frac{1}{2}$ PS

Kollektormotoren

Normal- und

Spezialmotoren

Nähmaschinen-

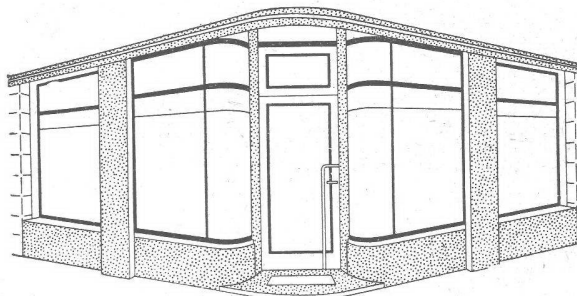
motoren



Leistung ca. 300 Watt
2 Geschwindigkeiten
500-700 und 250-350 T/Min.
Morsekonus I
(auf Wunsch Konus II geg. Mehrpreis)
Bohrleistung in Stahl 15 mm
in Holz 30 mm

Verkauf über alle FachgeschäfteErste und langjährige schweizerische
Spezialfabrik für Elektrowerkzeuge**PERLES**

Tel.
(032)
7 72 06

ELEKTROMOTORENFABRIK AG.**PIETERLEN**
**Schaufenster**Neuzeitliche Konstruktionen in allen Metallen
als Spezialität**PFANDER & CO. ZÜRICH****METALL-KONSTRUKTIONEN**

Dübendorfstrasse 227 + Telefon 46 77 33

Schutz gegen Abwasserschäden

Klärgruben, Leitungen, Kanäle, Fundamente usw. sind oft gefährdet durch zementschädliche Einwirkungen von Abwässern. Besonders aggressiv wirken Industrieabwässer, die Säure und Salze enthalten. — Solche Zerstörungen lassen sich zuverlässig verhindern durch fachgemässe Anwendung folgender Produkte:

Plastiment

verleiht dem Beton durch kompakteres und dichteres Gefüge eine grössere Widerstandsfähigkeit gegen Korrosion.

Sika

macht Verputz wasserdicht. Die aggressiven Stoffe können nicht eindringen.

Igol

ermöglicht einen resistenten, undurchlässigen Schutzüberzug, wodurch der Kontakt mit dem Abwasser vollständig unterbunden wird. Korrosionsschäden im Putz oder Beton sind daher ausgeschlossen.

Fabrikant:

Kasp. Winkler & Cie., Zürich-Altstetten

Fabrik für chemische Baustoffe

Telephon (051) 25 53 43

GLASDÄCHER

in kittlosem System „KULLY“

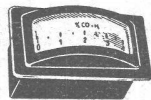
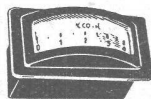
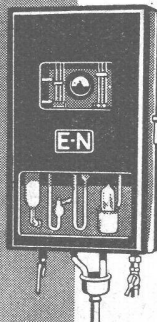
GLASDACHWERKE OLTEN

A. KULLY, Dipl.-Ing., OLTEN

GEGRÜNDET 1854
TEL. 539 01 und 02

*Brennstoff
sparen mit*

E-N Rauchgas-Prüf-Instrumenten



LANDIS & GYR AG. ZUG

Wärmetechnische Meßinstrumente

Pyrometer, Widerstands-Thermometer, Mengemesser für Wasser, Dampf, Gas usw., Anzeigergeräte, Schreihgeräte, Fernmeßanlagen

Grossraum- Heizung mit Heissluft

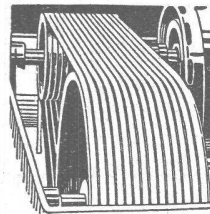
Sofortige Wärme bis auf
50 m Entfernung



Feuerung für alle
Brennstoffe

W. BOSS
INTERLAKEN

Niesenstr. 7 - Tel. 119

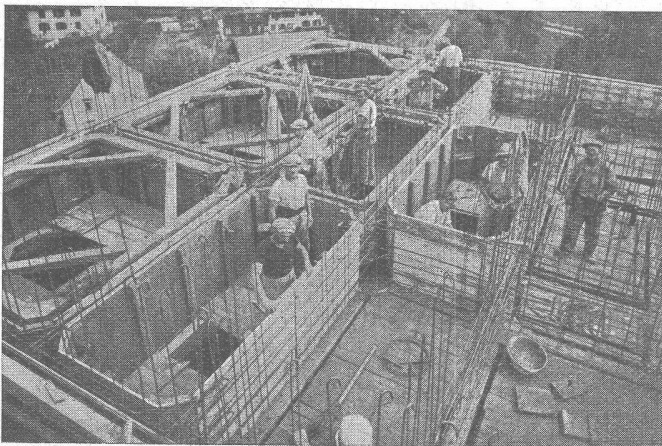


Industrie-Artikel

Treibriemen Transportbänder
Keilriemen Riemenverbinder
Dichtungsmaterial Gummischläuche

Adolf Schlatter A. G. Zürich
Tel. (051) 26 17 86 Stampfenbachstr. 73

*Schindler-
Aufzüge*
sind sicher



Für Silos und Turmbauten

Dübelschrauben zum Binden der Betonschalungen
Profit-Gerüstträger für stangenlose Gerüstung

Die Vorteile: Sauberer, rostfreier Sichtbeton
Normalisierte, billige Schalung
Kein Stangengerüst
Bequemes Arbeiten

KAUF — MIETE

CONRAD KERN A.-G. ZÜRICH

Bauwerkzeuge Tel. (051) 32 12 46 Eisengasse 6/8

Vorratshaltung

flüssiger Brennstoffe

BUSS

Einheiten bis 10 000 m³
Modernste Konstruktion
Bis heute über 250 000 m³ installiert

BUSS AG. BASEL

STAHLBAU, KESSEL-, MASCHINEN- UND APPARATEBAU

514



Rohrpost-Anlagen

für Banken, Geschäftshäuser, Industriebetriebe usw.

Standard Telephon und Radio AG. Zürich

BAUBESCHLÄGE MÖBELBESCHLÄGE WERKZEUGE

Besichtigen Sie bitte meine Ausstellung in der
Baumuster-Centrale, Talstrasse 9

F. Bender.

ZÜRICH, Oberdorfstrasse 9 und 10, Tel. 32 71 92

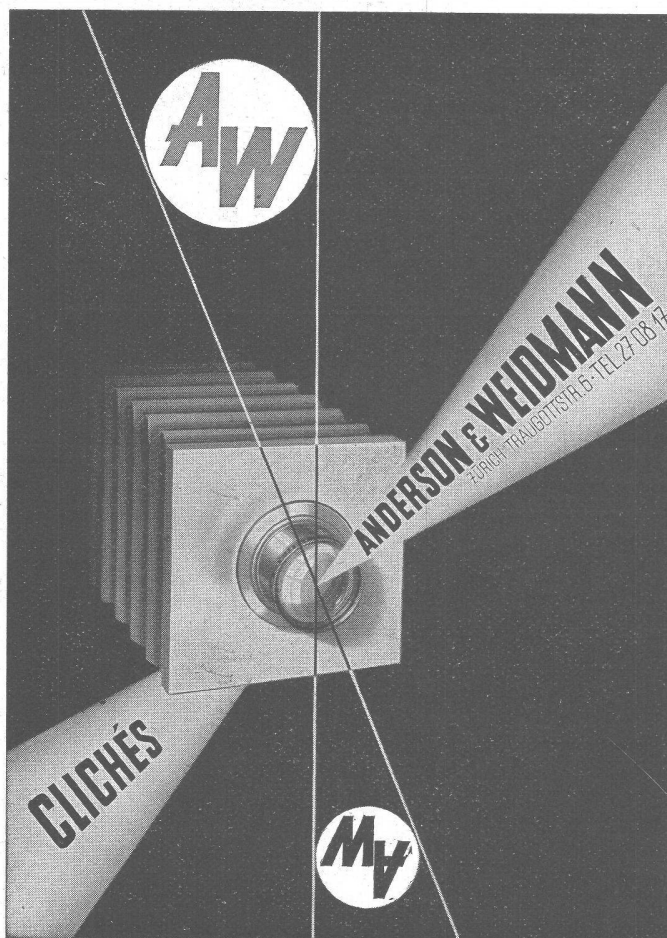
KLINKER

braun, rot, gelb für
Böden, Wandbelag, Cheminées, Fassaden

AG. VERBLENDSTEINFABRIK LAUSEN

Telefon (061) 7 24 04

Ständige Ausstellung unserer Erzeugnisse in der SCHWEIZER BAUZENTRALE ZÜRICH, TALSTR. 9, BÖRSENBLOCK (Eintritt frei)



Korrosions- schutz

Entrosten im Sandstrahl, Metallspritz-
verfahren, Schutzanstriche, Ausführung
mit transportablen Anlagen oder in
unserem Werk. Geleiseanschluß



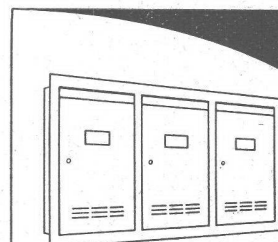
G. BLATTI AG

ZÜRICH

SANDSTRAHL-U.
METALLSPRITZWERKE

Gießhübelstr. 48 Telefon 051/33 0280

KOELLA



norm Brief- und Milchkasten

METALLBAU AG

ZÜRICH 9

norm

Bauteile

Telephon (051) 27 06 75

Für Zentralheizungen

Alleinverkauf für die Schweiz

MOBILA

die bewährte

Umwälzpumpe

Procalor

Lausanne, Av d'Evian 2 Tél (021) 2 13 15
Zürich, Brandschenkestr. 18 • (051) 232352

W. KUNZ, Zürich

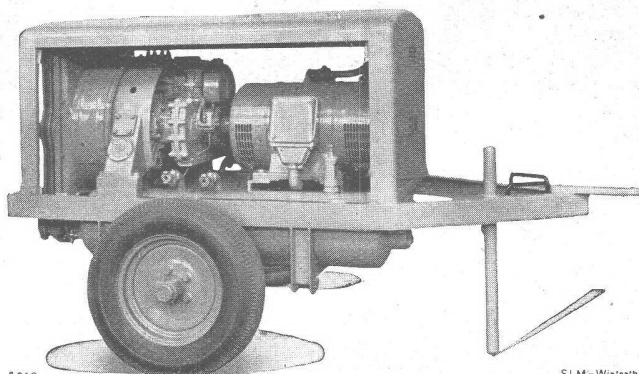
Isolierungen gegen Wärme- und Kälteverluste
Akustik, Lärmbekämpfung, Schall-Isolationen



Albisstrasse 8
Tel. 45 25 15

SLM ROTATIONS-KOMPRESSOREN

fahrbare und transportable
Anlagen für den Baubetrieb



3016 SLM-Winterthur
Zweiradaggregat mit Luftkühlung und Elektromotorantrieb, 4,6 m³/min. eff.

SCHWEIZERISCHE LOKOMOTIV- UND MASCHINENFABRIK WINTERTHUR



Rolladenfabrik A. GRIESSER AG.

AADORF	Basel	Bern	Genf	Lausanne	Luzern	St. Gallen	Zürich
(052) 471 12	(061) 359 08	(031) 292 61	(022) 253 84	(021) 332 72	(041) 231 45	(071) 274 95	(051) 237 98

Holzrolladen
Stahlrolladen

Stoffstoren
Jalousieladen

Kipptore
Klapptreppen

Tauchnadeln für Innen-Vibration

für alle Zwecke und Profile passend

Pressluft

Modell A. C. 70 - und 100

Nadeldurchmesser 70 - und 100 mm

intensive Schwingungen

für hohe Schalungen und
enger Armierungen



Schweizer-
fabrikat

—
sofort ab Fabrik
lieferbar

—
Kauf und Miete

TRILLOR

Benzin- oder Elektromotor- Antrieb

(Drehstrom 220 — 250 — 380 — 500 Volt)

mit **3 verschiedenen auswechsel-
baren Tauchnadeln** von
50 - 70 - 100 mm

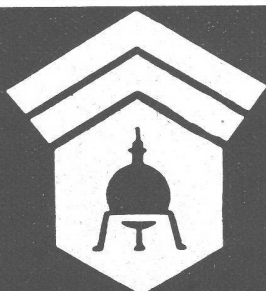
grosser Wirkungsradius

Trag- und fahrbar

STORRER & Co. ZÜRICH 8

FLORASTRASSE 1

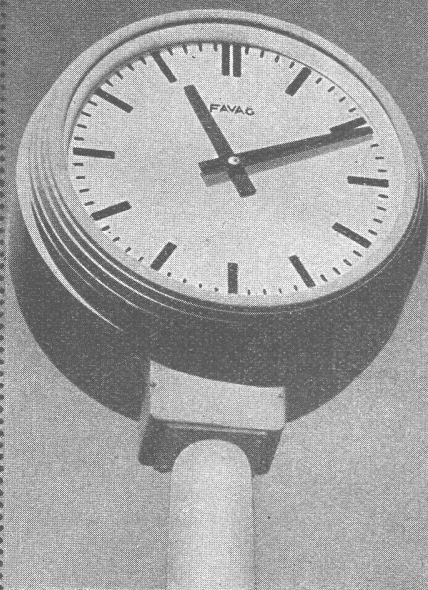
TEL. 32 77 22



Wallerdichte Beläge

Spezial-Unternehmen:

Frick-Glass, Zürich-Altstetten

ELEKTRISCHE UHREN**FAVAG**Fabrik elektrischer Apparate AG.
NEUCHÂTELFAVAG
H. 507

SIEB- U. FESTSTOFFZERKLEINERUNGSMASCHINE

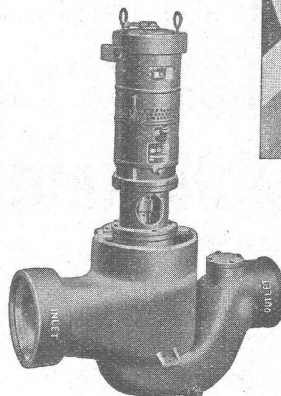
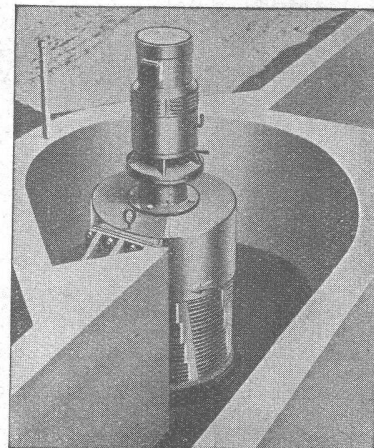
COMMINUTOR

MODERNE ABWASSERBEHANDLUNG

FÜR KLÄRANLAGEN
UND
PUMPSTATIONEN

*

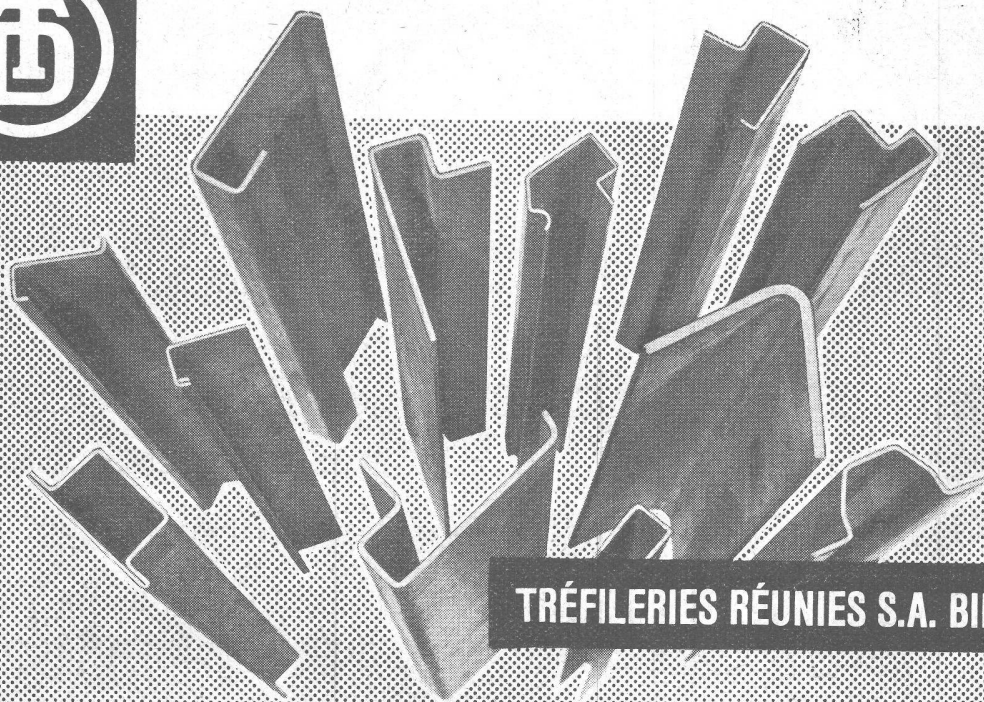
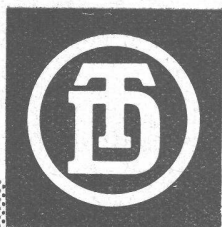
ERSETZT RECHENANLAGEN

KEINE VERSTOPFUNG VON
PUMPEN UND LEITUNGENTYPEN FÜR JEDE LEISTUNG
GERINGER
KRAFTVERBRAUCH

VERTRIEB FÜR DIE SCHWEIZ:

PISTA S.A.
GENÈVE - JONCTION

TEL. 5 53 93 - 94

Profilés pliés à froiden tôle de fer et d'acier, longueurs jusqu'à 4 m
épaisseurs 1 à 8 mm**TRÉFILERIES RÉUNIES S.A. BIENNE**