

Zeitschrift: Schweizerische Bauzeitung
Herausgeber: Verlags-AG der akademischen technischen Vereine
Band: 67 (1949)
Heft: 22

Inhaltsverzeichnis

Nutzungsbedingungen

Die ETH-Bibliothek ist die Anbieterin der digitalisierten Zeitschriften auf E-Periodica. Sie besitzt keine Urheberrechte an den Zeitschriften und ist nicht verantwortlich für deren Inhalte. Die Rechte liegen in der Regel bei den Herausgebern beziehungsweise den externen Rechteinhabern. Das Veröffentlichen von Bildern in Print- und Online-Publikationen sowie auf Social Media-Kanälen oder Webseiten ist nur mit vorheriger Genehmigung der Rechteinhaber erlaubt. [Mehr erfahren](#)

Conditions d'utilisation

L'ETH Library est le fournisseur des revues numérisées. Elle ne détient aucun droit d'auteur sur les revues et n'est pas responsable de leur contenu. En règle générale, les droits sont détenus par les éditeurs ou les détenteurs de droits externes. La reproduction d'images dans des publications imprimées ou en ligne ainsi que sur des canaux de médias sociaux ou des sites web n'est autorisée qu'avec l'accord préalable des détenteurs des droits. [En savoir plus](#)

Terms of use

The ETH Library is the provider of the digitised journals. It does not own any copyrights to the journals and is not responsible for their content. The rights usually lie with the publishers or the external rights holders. Publishing images in print and online publications, as well as on social media channels or websites, is only permitted with the prior consent of the rights holders. [Find out more](#)

Download PDF: 21.02.2026

ETH-Bibliothek Zürich, E-Periodica, <https://www.e-periodica.ch>

SCHWEIZERISCHE BAUZEITUNG

WOCHENSCHRIFT FÜR ARCHITEKTUR / INGENIEURWESEN / MASCHINENTECHNIK
REVUE POLYTECHNIQUE SUISSE

ORGAN DES S.I.A. SCHWEIZERISCHER INGENIEUR- UND ARCHITEKTEN-VEREIN
UND DER G.E.P. GESELLSCHAFT EHEMAL. STUDIERENDER DER EIDG. TECHN. HOCHSCHULE
GEGRÜNDET 1883 VON ING. A. WALDNER / HERAUSGEGEBEN VON ING. W. JEGHER

Bessere Sicht
Aluminium Licht

MD

Aluminium Licht A.G. Zürich Uraniatr. 16 Tel. (051) 25 89 88

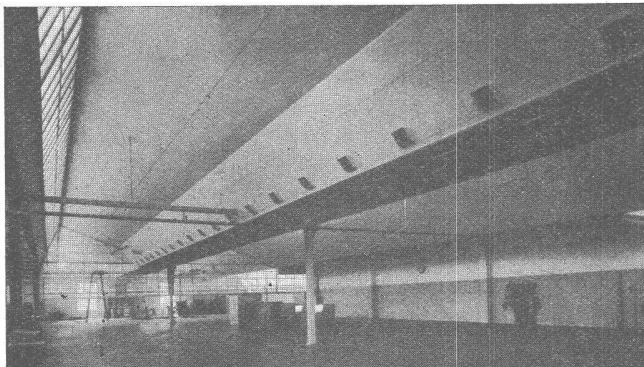
Eisenbaugesellschaft Zürich

Ingenieurbureau + Stahlbau + Kranbau + Wehrbau

Unsere Abteilung Stahlbau projektiert und konstruiert: Fabrikbauten, Werkbauten, Türme, Maste, Stauwehnanlagen, Brücken, Silos, Hallen, Eisenhochbauten

Unsere Abteilung Kranbau projektiert und erstellt betriebsfertige Krane Bauart „Oerlikon“, wie: Laufkrane, Bockkrane, Verladebrücken, Krane mit Greiferausrüstung, Hebeböcke, Drehkrane, Schiebebühnen

Unsere Abteilung Wehrbau projektiert und erstellt: Windwerke, Schützen, Dammbalken usw. für alle Wehrtypen.
Wir verfügen über eigene Patente.



Shedbau einer Spinnerei

HCH. LIER

Deckenheizungen System Crittall

Heisswasser-Heizungen

**Umbau bestehender Dampfanlagen
in Heisswasser • Abwärmanlagen**

HEIZUNGS-INGENIEUR S.I.A. ZÜRICH 4 Badenerstr. 440 Tel. 23 92 05

Verlag

W. Jegher & A. Ostertag, Dianastrasse 5,
Zürich / Tel. 23 45 07 / Postcheck VIII 6110

Postadresse:

Schweiz, Bauzeitung, Postfach Zürich 39

Für den Buchhandel in Kommission bei
Rascher-Verlag, Limmatquai 50, Zürich

Bezugspreise

Einzelheft Fr. 1.50 — Abonnements:

12 Monate Schweiz Ausland	6 Monate Schweiz Ausland	3 Monate Schweiz Ausland
60.— 66.—	30.— 33.—	15.— 16.50

Für Mitglieder des S. I. A., der G. E. P.
und des Schweiz. Technischen Verbandes,
sowie für Studierende der E. T. H., er-
mässigte Preis-Kategorien nach Tarif.

INHALT

Stabilität rechteckiger Platten, Von <i>C. F. Kollbrunner</i>	307*
War der Dieselmotor durch Patente geschützt? Von <i>P. Meyer</i>	309
Taucherarbeiten am Vorderen Go- sausee, Von <i>G. Hutarew</i>	310*
2. Intern. Kongress der Technik in Kairo, Von <i>E. Gruner</i>	313
Wettbewerb Realschule Pratteln	314*

NEKROLOGE

G. Lüscher	318*
----------------------	------

MITTEILUNGEN

Zur Entwicklung des vorgespannten Betons	318
Pumpen für eine Oelleitung im Irak, Gegen Atombomben befestigte Stadt. Ausbau der Rhone, Tageskurs über Verhandlung. Schnellwender - An- trieb für Hobelmaschine, Persön- liches, Arbeitsfrieden in der Maschi- nen-Industrie	319
Rechenschieber für Wärmebedarfs- rechnungen, Böhungsrechnungen. ETH	320

WETTBEWERBE

Sekundarschulhaus Brüttisellen, Hauptverkehrsstrasse «Oesterleden» in Stockholm	320
---	-----

LITERATUR

Thermalbäder der Schweiz, Von <i>G. Lüscher/B. Tschachtli</i> , Festigkeits- lehre, Von <i>E. Doenk/G. Steinmann</i> , Neu-Erscheinungen	320
--	-----

VEREINE

G. E. P., Goethe-Gedenkstunde	320
---	-----

VORTRAGSKALENDER	320
----------------------------	-----

* Bilder