

Zeitschrift: Schweizerische Bauzeitung
Herausgeber: Verlags-AG der akademischen technischen Vereine
Band: 67 (1949)
Heft: 21

Werbung

Nutzungsbedingungen

Die ETH-Bibliothek ist die Anbieterin der digitalisierten Zeitschriften auf E-Periodica. Sie besitzt keine Urheberrechte an den Zeitschriften und ist nicht verantwortlich für deren Inhalte. Die Rechte liegen in der Regel bei den Herausgebern beziehungsweise den externen Rechteinhabern. Das Veröffentlichen von Bildern in Print- und Online-Publikationen sowie auf Social Media-Kanälen oder Webseiten ist nur mit vorheriger Genehmigung der Rechteinhaber erlaubt. [Mehr erfahren](#)

Conditions d'utilisation

L'ETH Library est le fournisseur des revues numérisées. Elle ne détient aucun droit d'auteur sur les revues et n'est pas responsable de leur contenu. En règle générale, les droits sont détenus par les éditeurs ou les détenteurs de droits externes. La reproduction d'images dans des publications imprimées ou en ligne ainsi que sur des canaux de médias sociaux ou des sites web n'est autorisée qu'avec l'accord préalable des détenteurs des droits. [En savoir plus](#)

Terms of use

The ETH Library is the provider of the digitised journals. It does not own any copyrights to the journals and is not responsible for their content. The rights usually lie with the publishers or the external rights holders. Publishing images in print and online publications, as well as on social media channels or websites, is only permitted with the prior consent of the rights holders. [Find out more](#)

Download PDF: 22.02.2026

ETH-Bibliothek Zürich, E-Periodica, <https://www.e-periodica.ch>



Gegen Feuchtigkeit und Wasser

INERTOLWERKE

FABRIKATION CHEMISCHER PRODUKTE FÜR
DEN BAUTENSCHUTZ

SIEGFRIED

keller CO

WALLISELLEN-ZÜRICH

Tel. (051) 93 21 14 Paris Mailand



Raumgewicht 3-400kg/m³

$\lambda \approx 0,06-0,08$

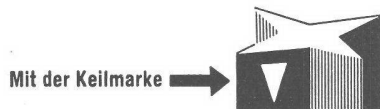
**Besser
isolieren
mit**

***Zellenbeton-
Guss u. Platten***

FAVRE & CIE A.G.

ZÜRICH - WALLISELLEN

Rostfreie Sternfensternägel



Mit der Keilmarke →

INCA

Haben sich seit Jahren bewährt

Weisen Sie Nachahmungen zurück!

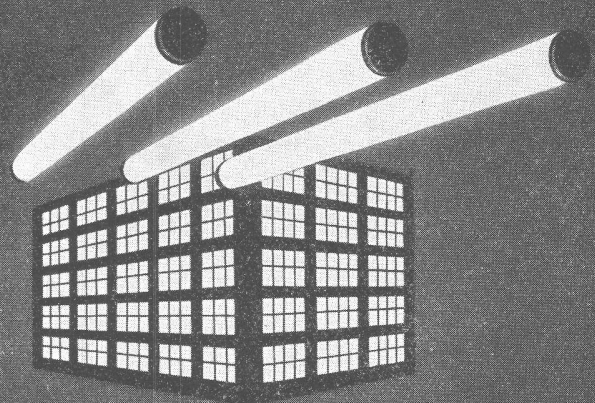
Bezug nur durch Eisenhandlungen

Fabrikant:

INJECTA

Spritzgußwerke u. Apparatefabrik
Teufenthal bei Aarau Tel. 3 82 77

**§
SIEMENS
LICHTTECHNIK**



Wirtschaftliche und
moderne Industriebeleuchtung

Beratung, und Projektierung

SIEMENS E. AG. ZÜRICH, LÖWENSTRASSE 35
TELEPHON 253600

STS

Schweizer. Technische Stellenvermittlung
Service Technique Suisse de placement
Servizio Tecnico Svizzero di collocamento
Swiss Technical Service of employment

ZÜRICH, Beethovenstr. 1. Tel.: 23 54 26. Telegr.: STSINGENIEUR
 ZÜRICH, - Für Arbeitgeber kostenlos. Für Stellensuchende Einschreib-
 gebühr 2 Fr. für 3 Monate. Bewerber wollen Anmeldebogen verlangen.
 — *Auskunft* über offene Stellen und Weiterleitung von Offerten
 erfolgt *nur gegenüber Eingeschriebenen*.

INDUSTRIE-ABTEILUNG

- 173 Konstrukteur. Baldigst. Zentralschweiz. S. 26. März.
 191 Dipl. Elektroingenieur und -Techniker. Bald. Ostschw. S. 2. April.
 213 Ausrüstereichef. Ostschweiz. S. 9. April.
 217 Heizungstechniker. Baldigst. Westschweiz. S. 16. April.
 283 Konstrukteur für Fahrzeuge, Maschinen und Apparate aus Leicht-
 metall. Englisch. Zürich.
 285 Maschineningenieur oder -Techniker, für Leitung der Montage und
 Inbetriebsetzung des mechanischen Teiles für hydro-elektrische
 Zentralen, insbesondere Druckleitungen, Französisch. Belgisch-Kongo.
 287 Dipl. Elektroingenieur oder -Techniker, für Starkstrom- u. Hoch-
 spannungstechnik. Baldigst. Nordwestschweiz.
 289 Dipl. Elektrotechniker, mit Erfahrungen von Wärmekraftanlagen
 in Gaswerk. Nicht über 30 Jahre. Nordwestschweiz. Offerten bis
 30. Mai 1949.

- 291 Heizungstechniker, für Zentralheizungsanlagen. Eintritt 1. Juli
 1949. Westschweiz.

BAU-ABTEILUNG

- 506 Bauingenieur oder Tiefbautechniker, mit Praxis im Felsstollenbau
 für Bauleitung unterirdischer Anlagen, Kt. Bern.
 510 Bautechniker, mit Praxis als Assistent der Betriebsleitung einer
 Betonwarenfabrik, Kt. Solothurn.
 512 Bauingenieur, mit Praxis im Felsstollenbau als Bauleiter-Assistent.
 Baldigst. Zürich.
 514 Hochbautechniker, für Planbearbeitung und Kostenvoranschläge,
 event. Bauleitung und Abrechnung. Kenntnisse im Installations-
 fach und des Tiefbaus erwünscht. Baldigst. Zürich.
 516 Dipl. Bauingenieur, Statiker mit Praxis in Berechnung und Kon-
 struktion von Eisenbeton-, Hoch- und Tiefbauten, als Bürochef.
 45 Jahre. Eintritt 1. 8. 49. Zürich.
 518 Dipl. Architekt oder Hochbautechniker, mit Praxis in Architektur-
 büros. Eintritt spätestens 1. Juli 1949. Zürich.
 520 Dipl. Bauingenieur, Statiker mit Praxis in Berechnung und Kon-
 struktion von Eisenbetonbauten und allgemeinen Tiefbauarbeiten
 für Büro und Bauplatz. Französisch Bedingung. Reise bezahlt.
 Saigon (Indochina).
 522 Hochbautechniker für Büro. Baldigst. Kt. Bern.
 526 Eisenbetontechniker, für Berechnungen und Konstruktionszeich-
 nungen. Sofort. Nähe Zürich.



Wallerdichte Beläge

Spezial-Unternehmen:

Frick-Glass, Zürich-Altstetten

Stellenausschreibung

Beim Bebauungs- und Quartierplanbureau der
 Stadt Zürich ist die Stelle eines

Architekten II. event. I. Klasse

wieder zu besetzen. Jüngere, gut ausgebildete
 Bewerber, die sich über erfolgreiche bisherige
 Tätigkeit ausweisen können und für Planungs-
 fragen Interesse haben, werden bevorzugt. Ge-
 wandtheit in schriftlichen Arbeiten ist er-
 forderlich.

Die Jahresbesoldung beträgt einschließlich der
 Teuerungszulage Fr. 10 512.— bis Fr. 13 764.—
 bzw. Fr. 11 280.— bis Fr. 15 096.—. Der Bei-
 tritt zur städtischen Versicherungskasse ist
 obligatorisch (Pensionsberechtigung und Hinter-
 bliebenenversicherung).

Schriftliche Anmeldungen mit Angaben über
 Studiengang und Praxis sowie mit Zeugnis-
 abschriften und Leumundszeugnis sind bis 15.
 Juni 1949 an den Vorstand des Bauamtes I,
 Postfach Zürich 23, einzureichen.

Zürich, den 12. Mai 1949.

Der Chef des Bebauungs- und Quartierplan-
 bureaus.

In bekanntes Architekturbüro BSA Zürichs wird
 künstlerisch begabter, selbständiger u. erfahrener

Bautechniker und Architekt

gesucht. Eintritt sofort oder später. Bei Bewäh-
 rung Dauerstelle. Handschriftl. Offerten mit An-
 gabe der bisherigen Tätigkeit, Lohnanspruch,
 Zeugniskopien und Photo sind unter Chiffre
 Z G 6009 an Mosse-Annoncen AG., Zürich 23, zu
 richten.

Dipl. Bauingenieur E. T. H. sucht Stelle als

STATIKER

An absolut selbständiges Arbeiten gewöhnt. Eisen-
 beton-, Stahl- und Holzkonstruktionen. Schneller
 und sicherer Rechner, gewandter Zeichner. Spe-
 zielle Praxis im Eisenbetonbau. Langjährige Er-
 fahrung im Unterrichten von Baustatik, Eisen-
 beton- und Stahlbau, sowie Praxis in der Führung
 von Technikern und Zeichnern. Selbständiger Kor-
 respondent in Deutsch, Französisch und Englisch.
 Bilanzsicherer Buchhalter, Autofahrer.

Bevorzugt wird Stelle in der Nähe Zürichs, an
 verantwortungsvollem Posten, als Bureauchef oder
 Leiter eines Zweigbureaus. Eintritt und Salär nach
 Uebereinkunft.

Zuschriften sind erbeten unter Chiffre Z H 1033 an
 Mosse-Annoncen AG., Zürich h23.

ARCHITEKT

übernimmt Planungsarbeiten, Heimarbeiten, Aus-
 hülffarbeiten.

Offerten unter Chiffre Z Z 1043 an Mosse-
 Annoncen AG, Zürich 23.

Hoch- und Tiefbau-Unternehmung auf dem
 Platze Zürich sucht für selbständige Bau-
 führung von Tiefbauarbeiten tüchtigen und
 zielbewussten

**Bauingenieur oder
Tiefbautechniker**

Herren, welche über die für die Durchführung
 von grösseren Tiefbauarbeiten notwendige
 Erfahrung verfügen, sind gebeten, ihre
 Offerte unter Chiffre Z D 6083 an Mosse-
 Annoncen AG., Zürich 23, einzureichen.

Anzeigenschluss

Um den rechtzeitigen Postversand der «Schweizer. Bauzeitung» zu gewährleisten, ist es notwendig, den Anzeigenschluss

für Geschäftsempfehlungs-Anzeigen
auf den Freitag der Vorwoche,

für Gelegenheits-Anzeigen

(Stellenangebote und -gesuche, Occasionsverkäufe, Ausschreibungen etc.)

auf Dienstag 12 Uhr der Erscheinungswoche anzusetzen. Mosse-Annoncen AG.

Ingenieurbüro für Eisenbeton in Zürich sucht erfahrenen

Bau-Ingenieur

gewandten Statiker und Konstrukteur, der fähig ist, ein Büro technisch selbständig zu führen, als Mitarbeiter-Associé, eventuell

Fusion mit bestehendem Büro.

Offerten mit Zeugnissen unter Chiffre Z W 1010 an Mosse-Annoncen AG., Zürich 23.

Zur Aufzeichnung einer grösseren Bauaufgabe wird ein tüchtiger

Architekt

(sauberer Zeichner) für ca. ½ Jahr gesucht. Offerten unter Chiffre Z E 6080 befördert Mosse-Annoncen AG., Zürich 23.

Architekt, Dipl. ETH

sucht neuen Wirkungskreis. Guter Zeichner und Konstrukteur. Erfahrung mit technischen Einrichtungen und Installationen, gewandt im Verkehr, Fremdsprachen. Eigenes Kapital kann zur Verfügung gestellt werden. Zusammenarbeit auf bestehendem oder neuem Büro, auch für technische Belange, oder Stelle in grösserer Verwaltung oder Industrie, Ausland nicht unerwünscht. — Offerten unter Chiffre K 4012 Y an Publicitas Bern.

Junger, initiativer

Hochbauzeichner

sucht auf den 1. Juni Stelle auf Architekturbureau. Vielseitig begabt, sprachgewandt und mit allen auf dem Büro vorkommenden Arbeiten vertraut. Zuschriften unter Chiffre Z L 6054 an Mosse-Annoncen AG., Zürich 23.

Tüchtiger, junger

INGENIEUR

dipl. E.T.H., mit zweijähriger Praxis auf Bureau und Bauplatz, mit Französisch- und Englischkenntnissen, wünscht sich zu verändern. Gesucht wird Tätigkeit auf dem Gebiete des Tief- und Wasserbaues. — Offerten unter Chiffre Z K 6055 an Mosse-Annoncen AG., Zürich 23.

Junger, tüchtiger

Hochbauzeichner und Bauführer

sucht Stelle in Zürich oder Umgebung. Eintritt könnte auf anfangs Juni 1949 erfolgen. Offerten unter Chiffre Z A 1059 befördert Mosse-Annoncen AG., Zürich 23.

Wer kann in Zürich oder Umgebung einen

Hochbauzeichner (Abendtechniker)

der mit allen einschlägigen Arbeiten in Büro und auf Bauplatz vertraut ist, einstellen? Offerten unt. Chiffre Z C 6073 an Mosse-Annoncen AG., Zürich 23.

Jüngling, geb. 1929, mit 2 Jahren Sekundarschule und 3 Jahren Gymnasium, mit guten Kenntnissen der deutschen Sprache, sucht Stelle in Architekturbureau, um eine

Lehre als Hochbauzeichner

anzutreten. Antritt der Lehre ca. 15. bis 30. Juli. — Offerten unter Chiffre Z P 5934 befördert Mosse-Annoncen AG., Zürich 23.

Hochbautechniker-Architekt

35jährig, bestausgewiesene Kraft, mit reicher Erfahrung in Entwurfs- und Ausführungsplänen, sowie Bauführung grösserer Bauten, sucht neuen Wirkungskreis in Architekturbüro, Verwaltung od. Industrie. Eigene Wettbewerbserfolge, Dauerstellung erwünscht. Eintritt nach Uebereinkunft. — Offerten unter Chiffre Z P 1068 an Mosse-Annoncen AG., Zürich 23.

Zu vermieten

DERRICK-KRAN

Tragkraft 8—15 Tonnen, je nach Auslegerstellung. Ausladung bis 33 m, Ständerhöhe bis 37 m. Elektrisches Hub- und Drehwerk. Gewicht ca. 15 Tonnen.

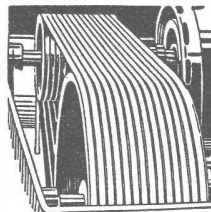
Anfragen an BUSS A.-G., Pratteln.

Zu verkaufen:

Panzertüre

ca. 1500 kg schwer, gut erhalten, geeignet für Archivraum. Lichtmass 80/190 cm.

Anfragen an: Rich. Hächler, Architekt, Buchserstrasse, Aarau.



Industrie-Artikel

Treibriemen Transportbänder
Keilriemen Riemenverbinder
Dichtungsmaterial Gummischläuche

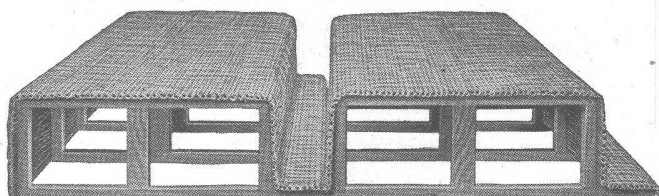
Adolf Schlatter A.G. Zürich
Tel. (051) 2617 86 Stampfenbachstr. 73

St. Margrether-Sandstein

Kennen Sie die Vorzüge meines Materials? Jegliche Steinhauerarbeiten, Tür- u. Fenstereinfassungen, Cheminées etc.

Verlangen Sie unverbindlich Offerte oder Vertreterbesuch.

STEINBRUCH- UND STEINMETZGESCHAFT
E. GAUTSCHI St. Margrethen Tel. 7 34 86



„ROBUR“

die stärkste Schilfrohrzelle für Betondecken

VEREINIGTE SCHILFWEBEREIEN E. G.

Stampfenbachplatz 1 **ZÜRICH 6** Telefon 28 43 63

**Darex
AEA**

Die neue Beton-Technik

Der Einschluss 3-5 % (Abs. Vol.) Luft im Beton durch DAREX-AEA gibt: **Sichere Frostbeständigkeit**, Widerstandsfähigkeit gegen Sulfate, Wasserundurchlässigkeit, Reduktion des Anmachwassers, **grössere Plastizität**, leichtere Verarbeitung, keine Wasserabscheidung u. Entmischung, keine Kiesnester. Durch Reduktion des W/Z-Faktors u. des Feinsandes keine Festigkeitsverluste.

Generalvertretung: **Roger Frey**, dipl. Ing., Beethovenstr. 47, **Zürich 2**, Tel. (051) 23 33 64



30. Mai - 4. Juni

täglich 9 bis 12 Uhr und 14
bis 18 Uhr, sowie abends
19 bis 21 Uhr, grosse

Briefmarken- Auktion

Bahnhofstrasse 76, Zürich
bei **CORINPHILA**

Katalog wird ernsthaften
Käufern gerne zugestellt.

Tannen-Fussbodenriemen

«**HAMA**»

Prima Zeugnisse von
Architekten, Wieder-
verkäufern, Zimmer-
u. Parkettgeschäften.

⊕ Patent, rifts, prakt. astfrei, in jeder
gewünschten Länge bis 6,50 m, kurz-
fristig lieferbar durch

A. Müller & Sohn, Säge- und Hobelwerk, **Auw** (Aarg.)

Verkauf für Nordost- und Zentralschweiz
Herm. Renfer, Holzhandlung, Olten

UTO- Aufzüge

Moderne Ausführung

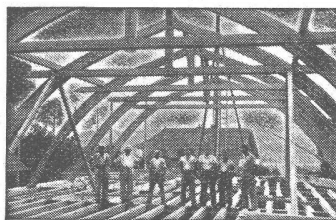
Geräuschloser Lauf

Grösste Unfallsicherheit

UTO

Aufzug- und Kranfabrik A.-G.

ZÜRICH 9



**Hetzerbalken
Hetzerträger
Hetzerbinder**

gerade und gebogene erstellen prompt

A. J. EGGSTEIN SÖHNE & C^{IE}

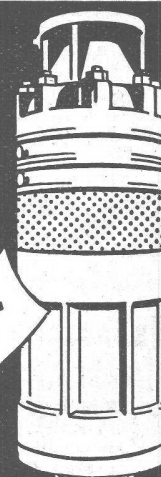
HOLZBAUUNTERNEHMUNG

LUZERN

Telephon (041) 2 06 04

Unterwasser-
Pumpen

K. RÜTSCHI & CO.
BRUGG
Pumpenbau



MAMMUT



Isolationsstoff für Hoch- u. Tiefbau

Asphalt-Emulsion & Zürich

Telephon 25 88 66

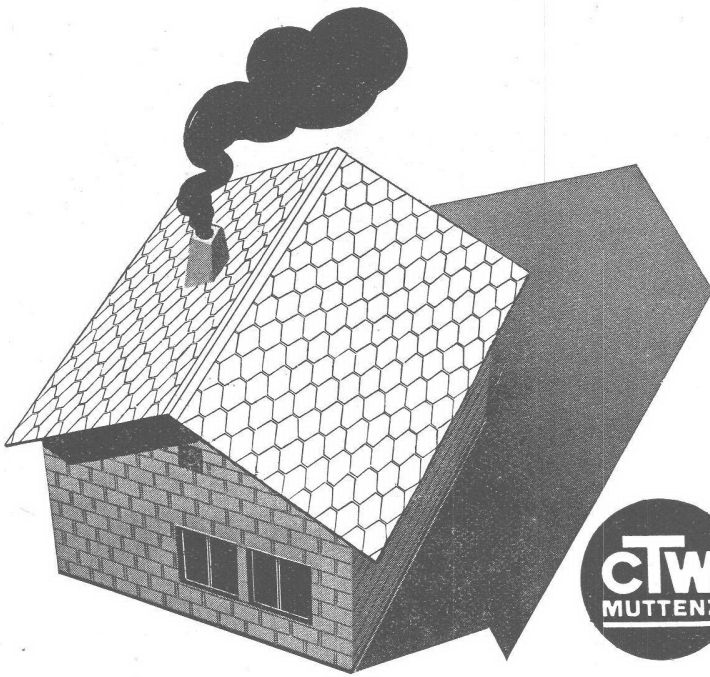
erstellt zuverlässig

Löwenstrasse 11



TURICUM
Teerfreie Dachpappe

Terrassen, Flachdächer, Grundwasser-Isolierungen



Modernstes Produkt
auf Grund langjähriger Erfahrung

Neotekt „farbig“

der neuzeitliche, plastische Schiefer für

Bedachungen, Verkleidungen, Abdeckungen mit mindestens 20° Neigung bis zur senkrechten Wand. Besonders geeignet als solider Wind- und Wetterschutz von Fassaden und Giebeln aus Holz, bei Zweckbauten, Oekonomie- und Siedlungsbauten.

Verlangen Sie Offerte, Prospekte und unverbindliche Kostenvoranschläge durch

CHEMISCH-TECHNISCHE WERKE AG., MUTTENZ-BASEL, TEL. (061) 9 30 22



KISSLING-TORE

Neuzeitliche, patentamt. geschützte Konstruktion, für Garagen, Hallenbauten, Magazine etc. Solid! Billig! Als Kipptor, als Schiebetor, als gekuppelte zweiflügelige Tore mit automatischer Arretierung. - Prospekte:

H.KISSLING Eisenbau A.G. BERN

BAU - UNTERNEHMUNG



ZÜRICH UND SCHLIEREN

Schuhkratzroste

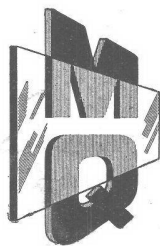
normalisiert, Grössen 30x50 cm, 40x60, 50x80, 60x100 cm, oder nach Mass.



Siegfried Keller + Co. Glasdachwerke
Wallisellen-Zürich Tel. (051) 93 2114

MD

MÜLLER
GLAS - UND



QUENDOZ + CIE
SPIEGELMANUFAKTUR
ZÜRICH

Spezial-Abteilung:

Glasbeton-Oberlichter begeh- und befahrbar
höchste Lichtdurchlässigkeit

Fenster und Wände aus Glasbausteinen

Wetterbeständig — hervorragende Isolation — feuerhemmend

Hardturmstrasse 131
Telephon (051) 25 17 30



Therma
Qualität

Therma Kühlanlagen

werden jedem Betrieb speziell angepasst. Zweckmässigkeit, beste Ausführung, zuverlässig im Betrieb und Dauerhaftigkeit sind besondere Vorzüge der **Therma** Kühlanlagen.

Unsere Spezialisten beraten Sie für die Einrichtung von Schränken, Vitrinen, Glacéanlagen, Kühlraum- und Gefrieranlagen.

Therma A. G. Schwanden Gl.

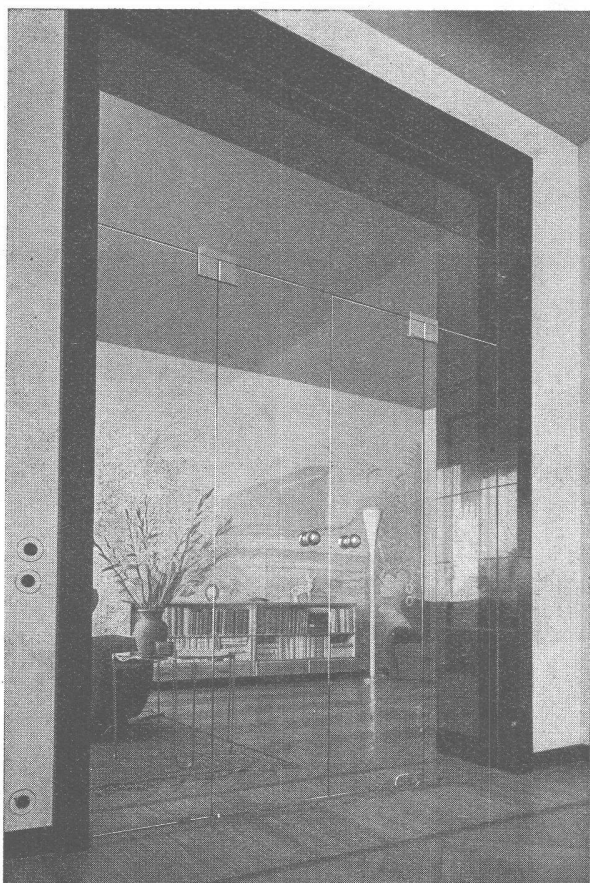
Kältebüro Zürich

Hofwiesenstrasse 141, Tel. (051) 26 16 06

Büros in: Bern, Telephon (031) 5 32 81

Lausanne, Tel. (021) 3 67 21

Genf, Telephon (022) 4 68 19



SECURIT KRISTALLGLAS TÜREN



OHNE RAHMEN



PROJEKTIERUNG UND AUSFÜHRUNG
JEDER TÜRANLAGE



SECURIT A. G. GENF

CHENE-BOUGERIES

TEL. (022) 4 62 50