

**Zeitschrift:** Schweizerische Bauzeitung  
**Herausgeber:** Verlags-AG der akademischen technischen Vereine  
**Band:** 67 (1949)  
**Heft:** 21

## **Werbung**

### **Nutzungsbedingungen**

Die ETH-Bibliothek ist die Anbieterin der digitalisierten Zeitschriften auf E-Periodica. Sie besitzt keine Urheberrechte an den Zeitschriften und ist nicht verantwortlich für deren Inhalte. Die Rechte liegen in der Regel bei den Herausgebern beziehungsweise den externen Rechteinhabern. Das Veröffentlichen von Bildern in Print- und Online-Publikationen sowie auf Social Media-Kanälen oder Webseiten ist nur mit vorheriger Genehmigung der Rechteinhaber erlaubt. [Mehr erfahren](#)

### **Conditions d'utilisation**

L'ETH Library est le fournisseur des revues numérisées. Elle ne détient aucun droit d'auteur sur les revues et n'est pas responsable de leur contenu. En règle générale, les droits sont détenus par les éditeurs ou les détenteurs de droits externes. La reproduction d'images dans des publications imprimées ou en ligne ainsi que sur des canaux de médias sociaux ou des sites web n'est autorisée qu'avec l'accord préalable des détenteurs des droits. [En savoir plus](#)

### **Terms of use**

The ETH Library is the provider of the digitised journals. It does not own any copyrights to the journals and is not responsible for their content. The rights usually lie with the publishers or the external rights holders. Publishing images in print and online publications, as well as on social media channels or websites, is only permitted with the prior consent of the rights holders. [Find out more](#)

**Download PDF:** 04.02.2026

**ETH-Bibliothek Zürich, E-Periodica, <https://www.e-periodica.ch>**

# SCHWEIZERISCHE BAUZEITUNG

WOCHENSCHRIFT FÜR ARCHITEKTUR / INGENIEURWESEN / MASCHINENTECHNIK  
REVUE POLYTECHNIQUE SUISSE

ORGAN DES S.I.A. SCHWEIZERISCHER INGENIEUR- UND ARCHITEKTEN-VEREIN  
UND DER G.E.P. GESELLSCHAFT EHEMAL. STUDIERENDER DER EIDG. TECHN. HOCHSCHULE  
GEGRÜNDET 1883 VON ING. A. WALDNER / HERAUSGEGEBEN VON ING. W. JEGHER

## GLASDACH

KITTLOS MIT BLEIBANDEN

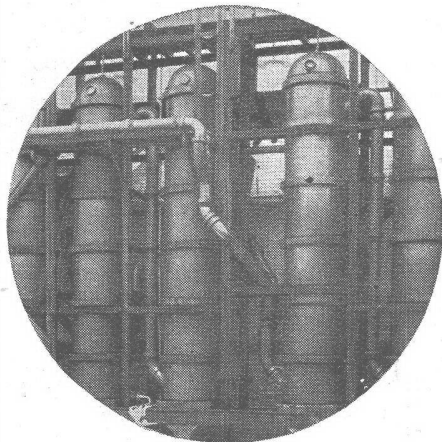
Ausführung auf Holz, Eisen  
und Beton + Umdecken  
gekitteter Glasdächer

**JAKOB SCHERRER SÖHNE**

Allmendstrasse 5/7 + Tel. 25 79 80  
ZÜRICH 2



**ING. MAX GREUTER & CIE. ZÜRICH 7**  
INJEKTIONS- UND GUNIT-ARBEITEN TIEFBOHRUNGEN



## STEINZEUG EMBRACH

garantiert säurebeständig

**Chemisches Steinzeug** für stärkste  
chemische Beanspruchung

**Embrachit** für rasche Wärmewechsel

**Thermosil** speziell wärmeleitend

**Embrit** für Elektro-Isolierkörper und  
hohe mechanische Beanspruchung

**Kanalisations-Steinzeug** für Bau-  
gewerbe und Landwirtschaft

**Steinzeugfabrik Embrach AG.**

für Kanalisation und chemische Industrie  
Embrach (Kt. Zürich) Tel. (051) 96 23 21

## Tiefbohr- und Baugesellschaft A.-G. Zürich-Bern

Grundwasserfassungen • Schnellfilter System „Peter“

Sondierbohrungen - Entnahme ungestörter Bodenproben - Bohr-Pressbetonpfähle  
Kernbohrungen im Fels - Injektionen - Druckluft-Arbeiten

## AUFZÜGE LERCH

AUG. LERCH, ZÜRICH

für Briefe, Speisen, Waren erstellt  
Oetenbachgasse 5 Telefon 23 30 00

### Verlag

W. Jegher & A. Ostertag, Dianastrasse 5,  
Zürich / Tel. 23 45 07 / Postcheck VIII 6110

Postadresse:

Schweiz, Bauzeitung, Postfach Zürich 39  
Für den Buchhandel in Kommission bei  
Rascher-Verlag, Limmatquai 50, Zürich

### Bezugspreise

Einzelheft Fr. 1.50 — Abonnements:

12 Monate	6 Monate	3 Monate
Schweiz Ausland	Schweiz Ausland	Schweiz Ausland
60.— 66.—	30.— 33.—	15.— 16.50

Für Mitglieder des S. I. A., der G. E. P.  
und des Schweiz. Technischen Verbandes,  
sowie für Studierende der E. T. H., er-  
mässigte Preis-Kategorien nach Tarif.

### Anzeigen-Verwaltung

Mosse-Annoncen AG., Limmatquai 94,  
Zürich / Tel. 32 63 17 / Postcheck VIII 1027

### INHALT

- «Verlust der Mitte». Von *Peter Meyer* 293  
Die Wärmepumpenheizung im Wohl-  
fahrtsort der «Therma» in Schwan-  
den. Von *A. Ostertag* . . . . . 294\*  
Vom Leben an der ETH . . . . . 298  
Zerstörung und Schutz von Tal-  
strecken und Dämmen. Von *O. Kirsch-  
mer* . . . . . 300\*

### MITTEILUNGEN

- Versicherungspflicht bei Baukonsor-  
tien. Sulzer-Dieselmotoren für spa-  
nische Handelsschiffe. Die Ge-  
schlebeführung der Flüsse . . . . . 303  
Neue Motorwagen CFe 4/4. Strassen-  
probleme in Brasilien. Groupement  
pour l'avancement des méthodes  
d'analyse des contraintes. Wohl-  
fahrtsortshäuser. Das Gottfried-Keller-  
Schulhaus in Zürich. Ausstellung  
Ortsplanung und Altstadtsanierun-  
gen. Die Deutsche Werkbundausstel-  
lung Köln 1949. Einsturz der Blue-  
stone-River-Brücke . . . . . 304

### WETTBEWERBE

- Sanierung von zwei Häuserblöcken  
in Basel. Primarschulhaus mit Turn-  
halle in Biel-Mett . . . . . 304

### NEKROLOGE

- Alfred Strüby. Von *R. Jäger* . . . . . 305\*  
Jubiläumsausstellung Prof. R. Ritt-  
meyer . . . . . 305

### VEREINE

- S. I. A. Mitteilung des Sekretariates.  
Sektion Bern, Tätigkeitsbericht . . . . . 306

- VORTRAGSKALENDER . . . . . 306

\* Bilder

# GLASDÄCHER

in kittlosem System „KULLY“

## GLASDACHWERKE OLTEN

A. KULLY, Dipl.-Ing., OLTEN

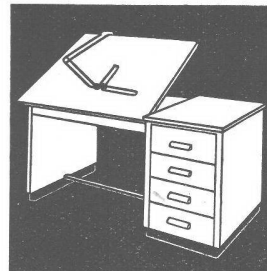
GEGRÜNDET 1854  
TEL. 539 01 und 02

*Speisen-*  
**Aufzüge**

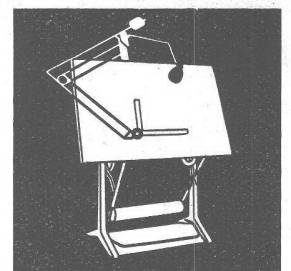
**Schindler**



Aufzüge- und Elektromotorenfabrik Schindler & Cie. AG., Luzern



**ARCHITEKT-Zeichenpulte**  
Reissbretter, vertikal verstellbar, 5 Typen

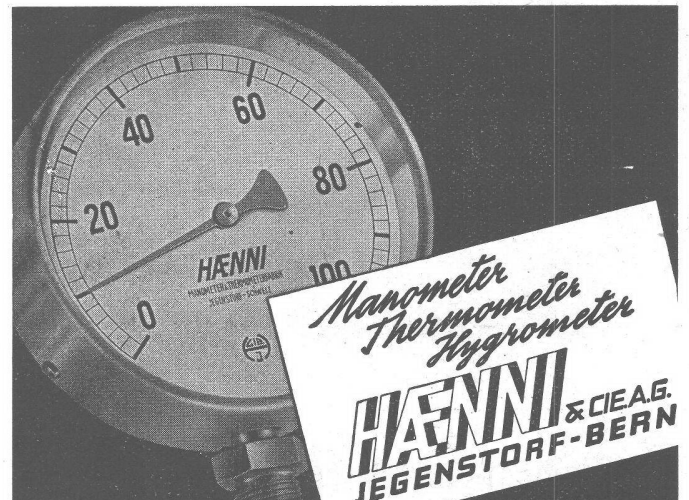


**RWD-EXACTA**  
Zeichenmaschinen, Zeichenständer, Reissbretter, Lampen etc.

Verkauf durch Fachgeschäfte

**REPPISCH-WERK AG., DIETIKON-ZÜRICH**

Tel. 91 81 03



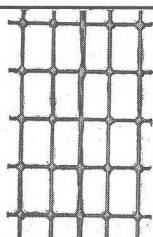
# KLINKER AG. VERBLENDSTEINFABRIK LAUSEN

geflammt und uni für Böden, Cheminées, Fassaden

Telefon (061) 72404

Feuerfestes Material - Glasierte Verblender und Baukeramik - Steinzeug für Kanalisation - Säurefeste Steine und Platten

Ständige Ausstellung unserer Erzeugnisse in der SCHWEIZER BAUZENTRALE ZÜRICH, TALSTR. 9, BÖRSENBLOCK (Eintritt frei)



**Drahtziegelgewebe und Streckrabitz** die beiden bevorzugten Putzmörtelträger

**DÜLO** Dübelstein Lotzwil 6/12/25 cm ist unentbehrlich für alle Schreinerarbeiten auf Mauerwerk

Unsere **VERZINKEREI-ABTEILUNG** übernimmt Lohnaufträge für Verzinken im Vollbade + Ausführung innert kürzester Frist

**SCHWEIZ. DRAHTZIEGELFABRIK AG. LOTZWIL** (Be) TELEPHON (063) 21173



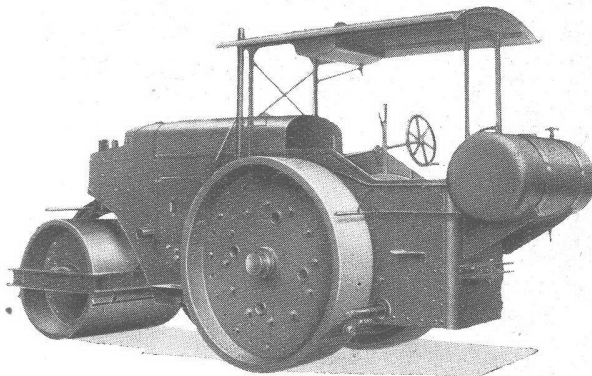
## Dieselmotor-Strassenwalzen in alter Güte

Wenn schon über die Vorkriegswalzen nur **eine** Meinung besteht, ist es erfreulich festzustellen, dass auch die neuen Lieferungen qualitativ denselben in nichts nachstehen. Vielmehr werden deren materielle Güte und die letzten Vervollkommnungen ihre zuverlässige Arbeitsweise und die lange Lebensdauer erneut bestätigen.

KAEUBLE-WALZEN sind Original-Konstruktionen, durch jahrzehntelange Pionierarbeit zu der heutigen Vollkommenheit entwickelt.

Mit fester und mit beweglicher Hinterachse.  
Fabrikationsgrössen 3—15 Tonnen.

In grosser Anzahl auch in der Schweiz im Betrieb.  
Beste Referenzen. — Viele Nachbestellungen.



Alleinverkauf und umfassender Ersatzteil-Service

# Robert Aebi & Cie AG Zürich

Maschinenfabrik  
Gegründet 1881  
Telephon (051) 23 17 50



für die dauerhafte Abdichtung von Bewegungsfugen aller Art im Hoch- und Tiefbau. Auch für Fassaden- und Kunststeinfugen, Betonstrassen, Flugplatzpisten, Staumauern und dgl., mit fachgerechter Beratung für zweckmässige Fugengestaltung.

## Kaspar Winkler & Cie., Zürich-Altstetten

Fabrik für chemische Baustoffe

## Bauen Sie keine Garage mehr ohne **ROBOT!**

### WAS IST ROBOT?

ROBOT ist eine vom Auto aus ferngesteuerte Garagenöffnungs-Anlage.

### WAS TUT ROBOT?

ROBOT öffnet und schliesst jede Garagentüre und bedient gleichzeitig die Garagenbeleuchtung.

### WIE BEDIENT MAN ROBOT?

Durch Druckknöpfe im Wagen (drahtlose Fernsteuerung), in der Garage und in der Wohnung.

### WAS KOSTET ROBOT?

Fr. 1140.— bis Fr. 1355.— plus Installation und WUST.

Verlangen Sie bitte unsere Prospekte.

Authorized Distributors for Robot Appl. Inc. USA

**Ing. W. A. Günther AG. - Winterthur**  
Elektrizitätserzeugnisse en gros Tel. (052) 2 27 02



## ELEKTRISCHE UHREN



## Schneller + rationeller heizen



- E.-WINGLES CONVECTOREN bieten mehr Vorteile als gewöhnliche Radiatoren, infolge zweckmässiger Luftumwälzung.

- Kurze Aufheizzeit, da 18 mal weniger Wasserinhalt als normale Radiatoren.

- Grosse Heizfläche bei kleinstem Heizkörper-Volumen.

- Brennstoff-Ersparnis.

- Einfache, leichte Montage. - Gewicht nur ca. 1,5—3 kg pro m<sup>2</sup> Heizfläche.

Kurzfristig lieferbar in 3 Typen und Längen von 400 bis 2500 mm.

Verlangen Sie Prospekte und Preisliste bei

**STRACK & Co. G.m.b.H. WINTERTHUR**

Wülflingerstrasse 181

## Eck-Schutzleisten

Die Eck-Schutzleiste verhindert Kanten - Beschädigungen, sie schmiegt sich eng an das Mauerwerk an und verbindet sich ausgezeichnet mit dem Mörtel. Eck-Schutzleisten verzinkt sind lieferbar in den Längen 1,50 m, 1,80 m und 2 m.

Wir fabrizieren ferner: Bau- und Kistenbeschläge, Eisenwaren aller Art, Stanz- u. Pressartikel, Ventilationsklappen und Gitter.



*Hess & Cie.*

Drahtzieherei, Metallwaren- und Nagelfabrik • Pilgersteg, Rüti Zeh.  
Tel. (055) 2 35 22

## MEYNADIER



## PALTOX

## FUGENKITT

dauernd elastisch und widerstandsfähig

Meynadier & Cie. A. G. Zürich  
Vulkanstrasse 110 Telefon 25 52 57  
Bern Murtenstrasse 36 Telefon 290 51