

Objektyp: **Advertising**

Zeitschrift: **Schweizerische Bauzeitung**

Band (Jahr): **67 (1949)**

Heft 2

PDF erstellt am: **21.09.2024**

Nutzungsbedingungen

Die ETH-Bibliothek ist Anbieterin der digitalisierten Zeitschriften. Sie besitzt keine Urheberrechte an den Inhalten der Zeitschriften. Die Rechte liegen in der Regel bei den Herausgebern. Die auf der Plattform e-periodica veröffentlichten Dokumente stehen für nicht-kommerzielle Zwecke in Lehre und Forschung sowie für die private Nutzung frei zur Verfügung. Einzelne Dateien oder Ausdrucke aus diesem Angebot können zusammen mit diesen Nutzungsbedingungen und den korrekten Herkunftsbezeichnungen weitergegeben werden. Das Veröffentlichen von Bildern in Print- und Online-Publikationen ist nur mit vorheriger Genehmigung der Rechteinhaber erlaubt. Die systematische Speicherung von Teilen des elektronischen Angebots auf anderen Servern bedarf ebenfalls des schriftlichen Einverständnisses der Rechteinhaber.

Haftungsausschluss

Alle Angaben erfolgen ohne Gewähr für Vollständigkeit oder Richtigkeit. Es wird keine Haftung übernommen für Schäden durch die Verwendung von Informationen aus diesem Online-Angebot oder durch das Fehlen von Informationen. Dies gilt auch für Inhalte Dritter, die über dieses Angebot zugänglich sind.

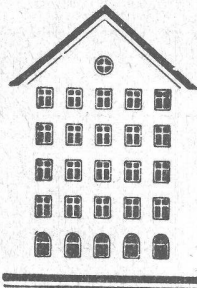
SCHWEIZERISCHE BAUZEITUNG

WOCHENSCHRIFT FÜR ARCHITEKTUR / INGENIEURWESEN / MASCHINENTECHNIK

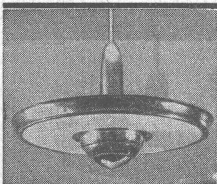
REVUE POLYTECHNIQUE SUISSE

ORGAN DES S.I.A. SCHWEIZERISCHER INGENIEUR- UND ARCHITEKTEN-VEREIN
UND DER G.E.P. GESELLSCHAFT EHEMAL. STUDIERENDER DER EIDG. TECHN. HOCHSCHULE
GEGRÜNDET 1883 VON ING. A. WALDNER / HERAUSGEGEBEN VON ING. W. JEGHER

Fenster



Kiefer Zürich



Reflektoren und Leuchten in Reinst-Aluminium, elektrolytisch veredelt, korrosions- und hitzebeständig; dauernd hoher Wirkungsgrad

Verlangen Sie unsere unverbindliche Lichtberatung



ALUMINIUM LICHT AG. ZÜRICH URANIASTR. 16 TEL. (051) 25 89 88

BERCHTOLD & Co.
HEIZUNG • LÜFTUNG
WARMWASSER
THALWIL



Telephon
051/920501

Tiefbohr- und Baugesellschaft A.-G. Zürich-Bern

Grundwasserfassungen • Schnellfilter System „Peter“

Sondierbohrungen - Entnahme ungestörter Bodenproben - Bohr-Pressbetonpfähle
Kernbohrungen im Fels - Injektionen - Druckluft-Arbeiten



Zeichentische „Architekt“
„Studio“
„Junior“

GEBRÜDER SCHOLL AG
Poststrasse 3 ZÜRICH Tel. (051) 23 76 80

Verlag

W. Jegher & A. Ostertag, Dianastrasse 5, Zürich / Tel. 23 45 07 / Postcheck VIII 6110

Postadresse:

Schweiz, Bauzeitung, Postfach Zürich 39

Für den Buchhandel in Kommission bei Rascher-Verlag, Limmatquai 50, Zürich

Bezugspreise

Einzelheft Fr. 1.50 — Abonnements:

Kategorie	12 Monate		6 Monate		3 Monate	
	Schweiz	Ausland	Schweiz	Ausland	Schweiz	Ausland
A	60.—	66.—	30.—	33.—	15.—	16.50
B	54.—	60.—	27.—	30.—	13.50	15.—
C	46.—	52.—	23.—	26.—	11.50	13.—
D	34.—	40.—	17.—	20.—	8.50	10.—

A Normaler Preis

B für Mitglieder Schweiz. Techn. Verband

C für Mitglieder S. I. A. oder G. E. P.

D für Mitglieder S. I. A. oder G. E. P., die weniger als 30 Jahre alt sind, sowie für Studierende der E. T. H. (bei Bestellung Geburtsjahr angeben).

Das Abonnement kann mit jedem Kalendermonat begonnen werden. Die Kategorien B, C und D gelten nur für direkte Bestellung beim Verlag.

Anzeigen-Verwaltung

Mosse-Annoncen AG., Limmatquai 94, Zürich / Tel. 32 68 17 / Postcheck VIII 1027

INHALT

Calcul des branchements cintrés.
Par *L. Vuagnat* 15*

Technische Schulbildung und Bedürfnisse der Industrie. Von *E. Lavater* 19

Arbeiten von Arch. R. J. Neutra. Von *R. Heyken* 22*

MITTEILUNGEN

Einführungskurs über Arbeitsanalyse, Lamellenstoren, Lokomotiv-Probestand Rugby 24

2009 m lange Eisenbetonbrücke. Ausstellung schweizerischer Architektur. Persönliches. Abwasserfragen 25

WETTBEWERBE

Saalbau Grenchen, Schulhaus Balsthal, Schulhaus Tschudywiese St. Gallen, Unterseminar Küsnacht (Zch.) 25

Kraftwerke Greina-Blenio-Somvix 25*

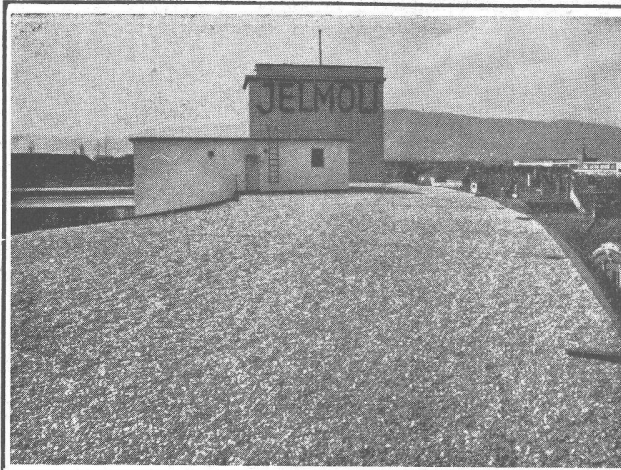
LITERATUR

Neu-Erscheinungen 26

E. T. H. Abschiedsfeier Präs. Rohm 26

VORTRAGSKALENDER 26

* Bilder



Flachdach - Isolationen

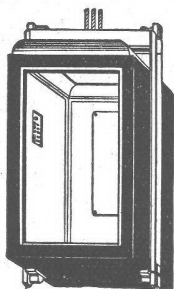
sind eine Spezialität unserer Firma. Fachtechnische Beratung kostenlos und unverbindlich

MEYNADIER

Meynadier & Cie. A. G. Zürich
 Vulkanstrasse 110 Telefon 25 52 57
 Bern Murtenstrasse 36 Telefon 2 90 51

Durchschnittlich
30 % sparen Sie bei Verwendung von unseren
 • Obst- und Kartoffelhurden
 • Waschküchentische und Roste
 • „FERM“ Kellertüren + Pat.

A. Bosshardt & Co., Fehraltorf (051) 97 71 62
 Sägerei Holzwarenfabrik Bauspezialitäten



AUFZÜGE

System Leuthold
 qualitativ erstklassig
 preislich vorteilhaft
 kurzfristig lieferbar

E. LEUTHOLD AUFZUGBAU
 ZÜRICH 23 TELEFON 28 09 45
 oder Werk Ennenda Gl., Telefon C58/51845

BAU - UNTERNEHMUNG



ZÜRICH UND SCHLIEREN

•norm- Gitter- und Stabschuhrose •norm- Kellerfenster
 •norm- Brief- und Milchkasten •norm- Kohleeinwürfe

METALLBAU AG ZÜRICH 9

norm

Bauteile

Telephon (051) 27 06 75



Ventilations-Anlagen

nach eigenen Entwicklungen.
 Sämtliche lufttechnischen Anlagen für Industrie und Gewerbe.
 Verlangen Sie unseren Besuch, wir beraten Sie gerne.

Luftheizungen Klima-Anlagen

VENTILATOR A.G. STAEFA
 Staefa bei Zürich - Tel. 93.01.36
 Spezialisiert seit 1890

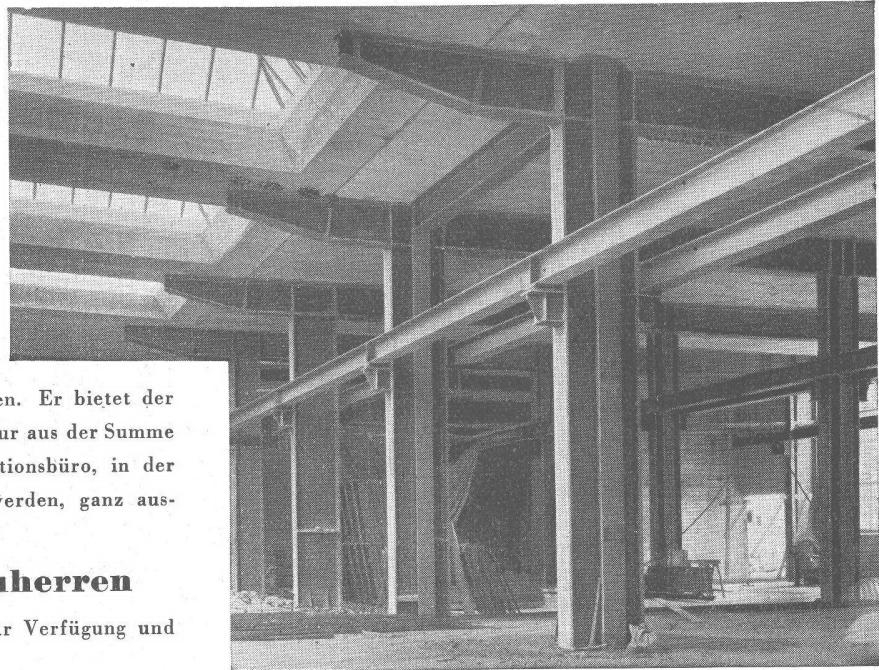


**Geschweisster
Stahlbau**

stellt fabrikatorisch hohe Anforderungen. Er bietet der Fachfirma aber Möglichkeiten, die sich nur aus der Summe von Erfahrungen, welche im Konstruktionsbüro, in der Fabrik und auf Montage gesammelt werden, ganz ausschöpfen lassen.

Architekten und Bauherren

stellen wir unsere reiche Erfahrung zur Verfügung und beraten sie ganz unverbindlich.



WARTMANN & CIE. A.G.

STAHLBAU · KESSELSCHMIEDE · BRUGG

Tochterunternehmen: STAHLSCHEISSWERK WARTMANN AG. OBERBIPP (BERN)

Induktive Erhitzung von Metallen mit Hochfrequenz

Lepel

Leistungen von 2 bis 30 kW

Funkenstrecken-Generatoren

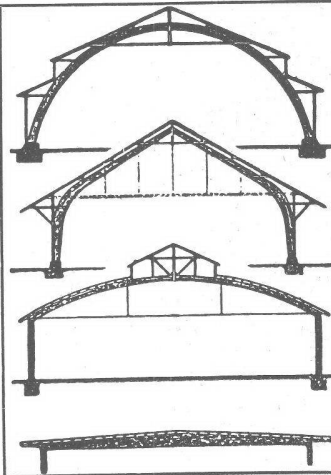


Verbessern und verbilligen Sie Ihre Produktion. LEPEL-Hochfrequenz-Generatoren sind wirklich preiswert.

Generalvertreter für die Schweiz:



Ingenieurbüro
Möhlstrasse 24
Telefon (051) 26 66 74



**B. ZÖLLIG
SÖHNE
Holz-Konstruktionen
ARBON**

Spezialität:
**AUSFÜHRUNG in der
HETZERBAUWEISE**

FÜR LAGER-, TURN- UND
FABRIKHALLEN
LEHRGERÜSTE UND
KIRCHEN
RISSFREIE SÄULEN



**SECURIT
SICHERHEITSGLAS**

Hochwiderstandsfähig gegen Schlag, Druck, Durchbiegung

Speziell geeignet für

TURNHALLEN - SCHULEN - SPITZLER - IRRENANSTALTEN
und

**ÜBERALL WO SICHERHEIT UND WIDERSTANDSFÄHIGKEIT
EINE ROLLE SPIELEN**

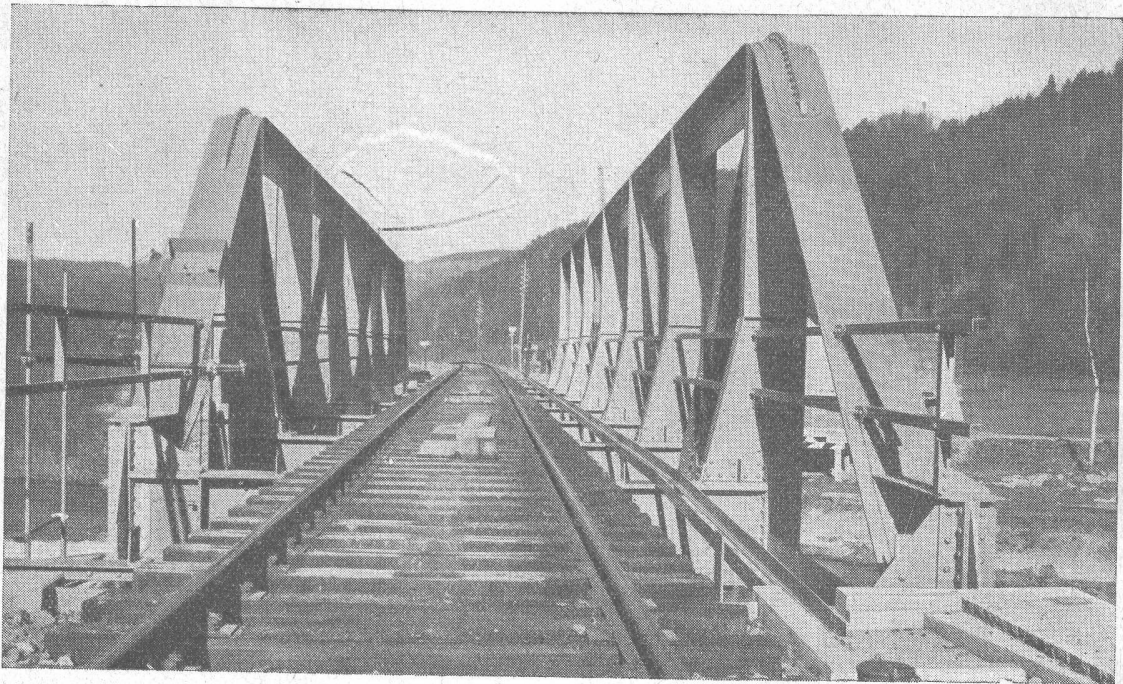
SECURIT AG. TEL. (022) 4 62 50 GENÈVE

HANS HÜBSCHER, SCHAFFHAUSEN

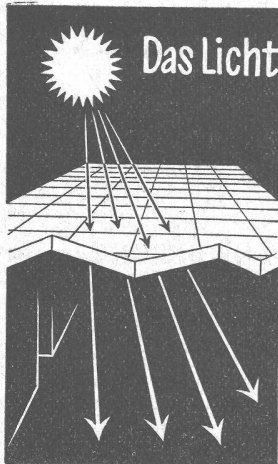
MASCHINEN- UND STAHLBAU

EBNATSTRASSE 131

TELEPHON 5 35 19



Tössbrücke Wila

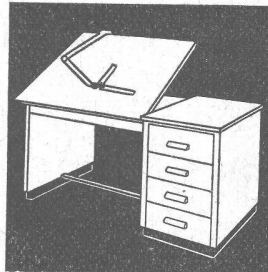


Das Licht fällt praktisch unbehindert durch die begehbaren **VERLITH** Glasbeton-Oberlichter

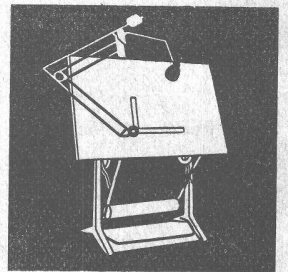
Offerten durch

Ruppert, Singer & Cie.
Zürich 48 AG.

Telephon (051) 255353



ARCHITEKT-Zeichenpulte
Reissbretter, vertikal verstellbar, 5 Typen



RWD-EXACTA
Zeichenmaschinen, Zeichenständer, Reissbretter, Lampen etc.

Verkauf durch Fachgeschäfte

REPPISCH-WERK AG., DIETIKON-ZÜRICH

Tel. 91 81 03



ZENTRIFUGAL-PUMPEN
für Industrie- und Bauzwecke
Saughöhe bis 9 Meter ohne Bodenventil
Grösste Betriebssicherheit

Selbstansaugend

HÄNY & CIE PUMPENFABRIK MEILEN
GEGRÜNDET 1875



GUMMI
TRANSPORTBÄNDER
FORMARTIKEL
KEILRIEMEN

ASBEST
PACKUNGEN
PLATTEN

KIW
KAUTSCHUK & INDUSTRIE-BEDARF

WINTERTHUR / TEL. 052/2 36 66

Die neuen Unterputz-Kippschalter
Serien 71300 / 75300



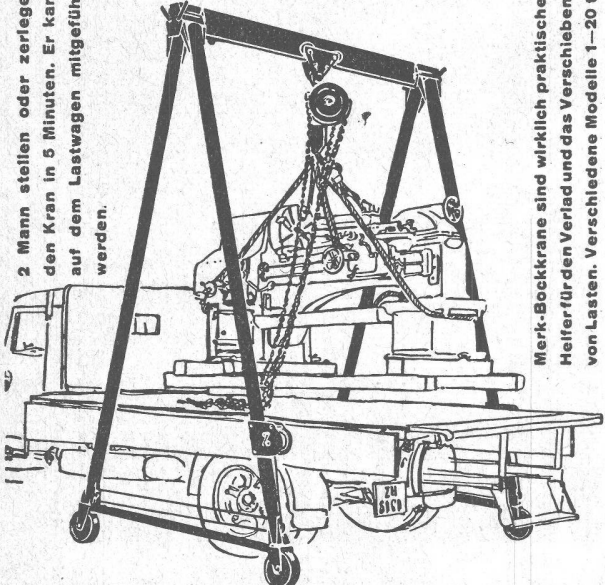
Feller



Adolf Feller AG. Horgen Fabrik elektrischer Apparate

Zerlegbare Bock-Krane!
MERK

2 Mann stellen oder zerlegen den Kran in 5 Minuten. Er kann auf dem Lastwagen mitgeführt werden.



Merk-Bockkrane sind wirklich praktische Helfer für den Verlad und das Verschieben von Lasten. Verschiedene Modelle 1-20 t Tragkraft verschiedener Höhen und Breiten. Verlangen Sie nähere Angaben.

HANS MERK Konstruktionswerkstätte FRAUENFELD Tel. (054) 7 24 37



Hydrasfalt
Geruchlos

Gegen Feuchtigkeit und Wasser

INERTOLWERKE
FABRIKATION CHEMISCHER PRODUKTE FÜR DEN BAUTENSCHUTZ

SIEGFRIED
keller co

WALLISELLEN-ZÜRICH
Tel. (051) 93 21 14 Paris Mailand



RINGDÜBEL
PATENT

R. RIGLING & CO.
Holzkonstruktionen

Hallen
Fabrikbauten
Treppenbau

Zürich-Oerlikon
Schwamendingerstr. 75
Telephon (051) 46 82 25

Knotenpunktverbindung für hölzerne Tragwerke

**KRIENS
Bell**

*Krane - Seilbahnen
Rangieranlagen*

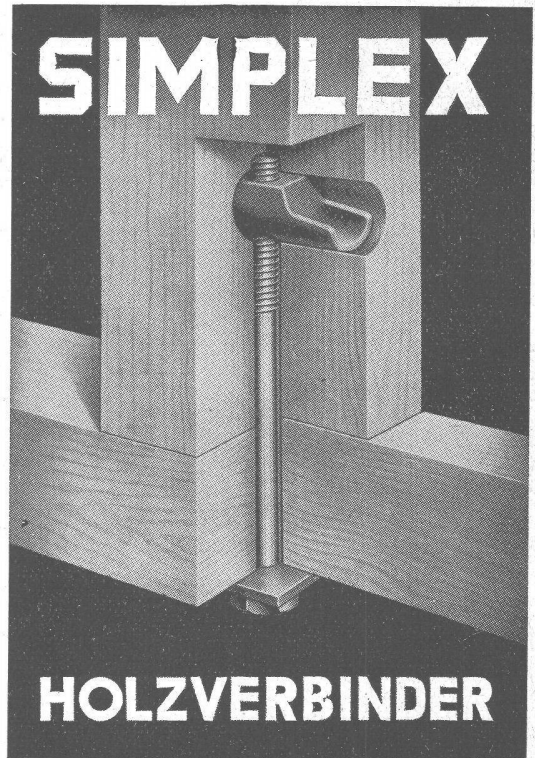
**KRIENS
Bell**

AG. DER MASCHINENFABRIK VON THEODOR BELL & Co., KRIENS-LUZERN



*Platten
Schalen
Schrot*

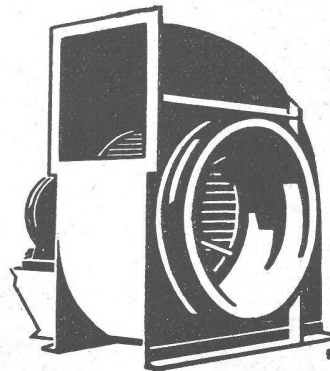
**Korksteinwerke A.G.
Käpfnach-Horgen**



**HOLZVERBINDER
J. G. KIENER & WITTLIN AG.
BERN**

MEIDINGER

geräuschlose Ventilatoren für alle industriellen Zwecke • Industrielle Entstaubung • Elektro-Motoren



H. Meidinger & Cie.
Basel 4 Tel. (061) 29765