

**Zeitschrift:** Schweizerische Bauzeitung  
**Herausgeber:** Verlags-AG der akademischen technischen Vereine  
**Band:** 67 (1949)  
**Heft:** 14

## **Werbung**

### **Nutzungsbedingungen**

Die ETH-Bibliothek ist die Anbieterin der digitalisierten Zeitschriften auf E-Periodica. Sie besitzt keine Urheberrechte an den Zeitschriften und ist nicht verantwortlich für deren Inhalte. Die Rechte liegen in der Regel bei den Herausgebern beziehungsweise den externen Rechteinhabern. Das Veröffentlichen von Bildern in Print- und Online-Publikationen sowie auf Social Media-Kanälen oder Webseiten ist nur mit vorheriger Genehmigung der Rechteinhaber erlaubt. [Mehr erfahren](#)

### **Conditions d'utilisation**

L'ETH Library est le fournisseur des revues numérisées. Elle ne détient aucun droit d'auteur sur les revues et n'est pas responsable de leur contenu. En règle générale, les droits sont détenus par les éditeurs ou les détenteurs de droits externes. La reproduction d'images dans des publications imprimées ou en ligne ainsi que sur des canaux de médias sociaux ou des sites web n'est autorisée qu'avec l'accord préalable des détenteurs des droits. [En savoir plus](#)

### **Terms of use**

The ETH Library is the provider of the digitised journals. It does not own any copyrights to the journals and is not responsible for their content. The rights usually lie with the publishers or the external rights holders. Publishing images in print and online publications, as well as on social media channels or websites, is only permitted with the prior consent of the rights holders. [Find out more](#)

**Download PDF:** 04.02.2026

**ETH-Bibliothek Zürich, E-Periodica, <https://www.e-periodica.ch>**

# SCHWEIZERISCHE BAUZEITUNG

WOCHENSCHRIFT FÜR ARCHITEKTUR / INGENIEURWESEN / MASCHINENTECHNIK  
REVUE POLYTECHNIQUE SUISSE

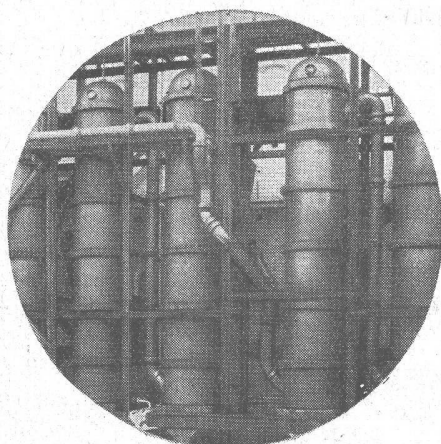
ORGAN DES S.I.A. SCHWEIZERISCHER INGENIEUR- UND ARCHITEKTEN-VEREIN  
UND DER G.E.P. GESELLSCHAFT EHEMAL. STUDIERENDER DER EIDG. TECHN. HOCHSCHULE  
GEGRÜNDET 1883 VON ING. A. WALDNER / HERAUSGEGEBEN VON ING. W. JEGHER



## Patentanwälte E. BLUM & Co., ZÜRICH

Gegründet 1878 Telefon 251633  
Bahnhofstrasse 31

Anmeldung von Erfindungen  
Fabrik- und Handelsmarken  
Gutachten, Prozessberatung



## STEINZEUG EMBRACH

garantiert säurebeständig

**Chemisches Steinzeug** für stärkste chemische Beanspruchung

**Embrachit** für rasche Wärmewechsel

**Thermosil** speziell wärmeleitend

**Embrit** für Elektro-Isolierkörper und hohe mechanische Beanspruchung

**Kanalisations-Steinzeug** für Bau-  
gewerbe und Landwirtschaft

**Steinzeugfabrik Embrach AG.**  
für Kanalisation und chemische Industrie  
Embrach (Kt. Zürich) Tel. (051) 96 23 21

## AUFZÜGE LERCH

für Briefe, Speisen, Waren erstellt  
**AUG. LERCH, ZÜRICH** Oetenbachgasse 5 Telefon 23 30 00

### Verlag

W. Jegher & A. Ostertag, Dianastrasse 5,  
Zürich / Tel. 23 45 07 / Postcheck VIII 6110

### Postadresse:

Schweiz, Bauzeitung, Postfach Zürich 39  
Für den Buchhandel in Kommission bei  
Rascher-Verlag, Limmatquai 50, Zürich

### Bezugspreise

Einzelheft Fr. 1.50 — Abonnements:

12 Monate	6 Monate	3 Monate
Schweiz Ausland	Schweiz Ausland	Schweiz Ausland
60.— 66.—	30.— 33.—	15.— 16.50

Für Mitglieder des S. I. A., der G. E. P.  
und des Schweiz. Technischen Verbandes,  
sowie für Studierende der E. T. H., er-  
mässigte Preis-Kategorien nach Tarif.

### Anzeigen-Verwaltung

Mosse-Annoncen AG., Limmatquai 94,  
Zürich / Tel. 32 68 17 / Postcheck VIII 1027

### INHALT

Lebensdauer von Stahldraht-Litzen- seilen. Von Th. Wyss . . . . .	193*
Rentabilität thermisch isolierender Oberlichtgläser. Von E. Wuhrmann . . . . .	198
Wettbewerb Muttergotteskirche in Solothurn . . . . .	198*
Bevorstehende Gründung einer Sek- tion Baden des S. I. A. . . . .	203

### NEKROLOGE

Otto Lütschg . . . . .	203*
L. Zehnder; G. Lüscher; H. Bender . . . . .	204

### MITTEILUNGEN

Baukosten. Oesterreich in der europ. Elektrizitätswirtschaft. Zuleitung des Trië in den Barberinesee. Persön- liches . . . . .	204
Künstlicher Regen. Zeitungsschnell- presse «München». Betonbeläge für Strassen. Berufliche Weiterbildung. Foire de Liège . . . . .	205

### WETTBEWERBE

Wohnbauten in Spanien . . . . .	205
---------------------------------	-----

### LITERATUR

Langfords Wörterbuch . . . . .	205
Neu-Erscheinungen . . . . .	205

### VEREINE

S. I. A. Sekretariats-Mitteilungen . . . . .	205
S. I. A. Bern, Vortrag Lucchini . . . . .	206
S. I. A. Zürich, Vorträge Marty und Hartmann . . . . .	206
G. E. P. Adressenverzeichnis . . . . .	206

VORTRAGSKALENDER . . . . .	206
----------------------------	-----

\* Bilder



### Ventilations-Anlagen

nach eigenen Entwicklungen.  
Sämtliche lufttechnischen Anlagen für Industrie und Gewerbe.  
Verlangen Sie unseren Besuch,  
wir beraten Sie gerne.

## Luftheizungen Klima-Anlagen

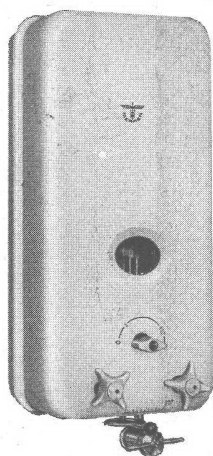
**VENTILATOR A.G. STAEFA**

Staeefa bei Zürich - Tel. 93.01.36  
Spezialisiert seit 1890



Jederzeit und  
unbeschränkt

**Warmwasser**  
mit



### MERKER-

**gasbeheizten Warmwasser-Apparaten.**

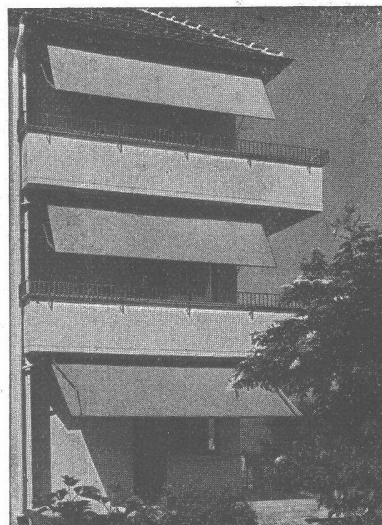
Sie sind immer betriebsbereit, wirtschaftlich und betriebssicher.

### MERKER - 5

der unentbehrliche Helfer in der Küche, im Klein-Restaurant, beim Arzt, im Labor, beim Coiffeur usw.

Ein Modell aus unserer Serie Warmwasser-Apparate für **jeden Anspruch.**

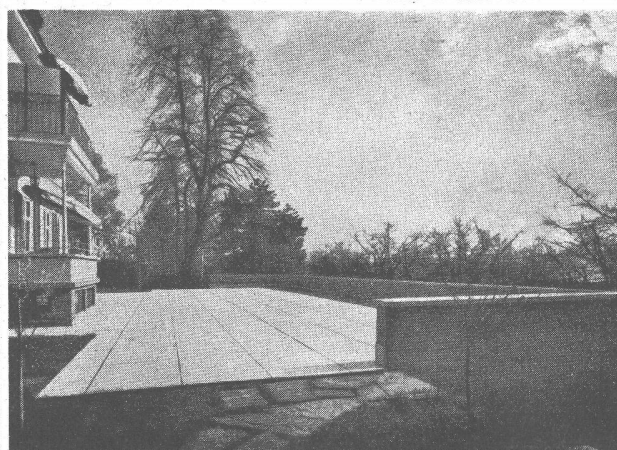
**MERKER A.G. BADEN**



**Schenker-Storen**

Schönenwerd (Sol.) Tel. (064) 3 13 52

**Vertretungen:** Zürich: Tel. (051) 32 65 60  
Basel: Tel. (061) 2 93 81  
Luzern: Tel. (041) 2 99 88  
Lausanne: Tel. (021) 3 45 47  
Lugano: Tel. (091) 2 22 13



## Terrassenbeläge

begehbare, strapazierfähige Schutzbeläge über wasserdichten Flachdach- und Terrassen-Isolationen erstellen als Spezialität

**MEYNADIER**

Meynadier & Cie. A. G. Zürich

Vulkanstrasse 110 Telefon 25 52 57

Bern Murtenstrasse 36 Telefon 2 90 51

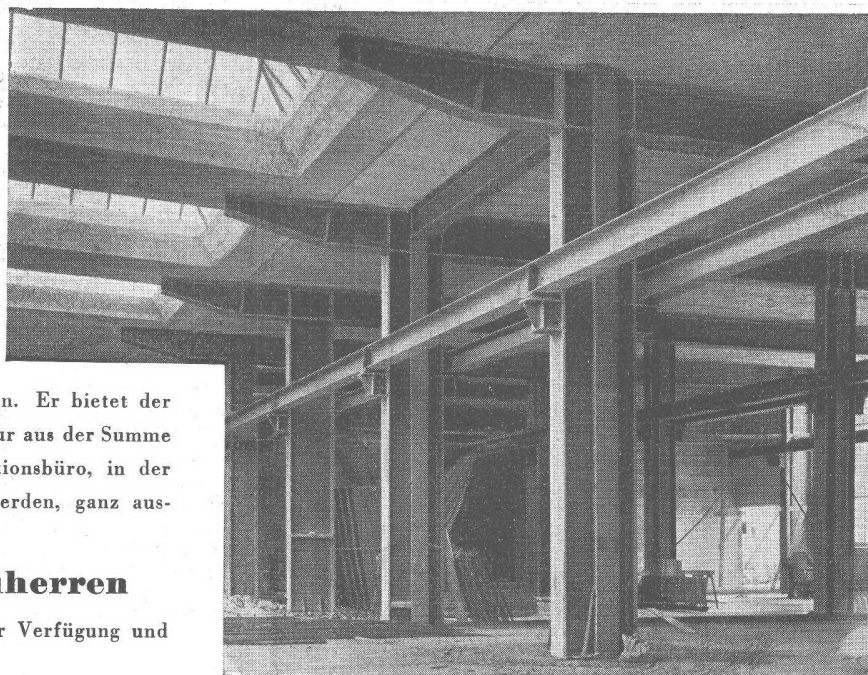


## **Geschweisster Stahlbau**

stellt fabrikatorisch hohe Anforderungen. Er bietet der Fachfirma aber Möglichkeiten, die sich nur aus der Summe von Erfahrungen, welche im Konstruktionsbüro, in der Fabrik und auf Montage gesammelt werden, ganz ausschöpfen lassen.

## **Architekten und Bauherren**

stellen wir unsere reiche Erfahrung zur Verfügung und beraten sie ganz unverbindlich.



# **WARTMANN & CIE. A.G.**

STAHLBAU · KESSELSCHMIEDE · BRUGG

Tochterunternehmen: STAHLSCHEISSWERK WARTMANN AG. OBERBIPP (BERN)



das ideal abgesperrte Holz für

**Bau, guten Innenausbau  
und anspruchsvolle Möbelteile**

erhältlich in den Stärken von

8, 12, 16, 19, 22, 25, 28, 32 und 40 mm

**Novopan AG. Klingnau**

Telephon (056) 513 35/36




KRIENS  
**Bell**

*Stahlhochbau, Brückenbau  
Kessel- und Apparatebau*

KRIENS  
**Bell**

AG. DER MASCHINENFABRIK VON THEODOR BELL & Co., KRIENS-LUZERN

*Beton-Christen* **Tröge**  
W.Christen & Cie Zementwarenfabrik Basel Tel 2 88 80



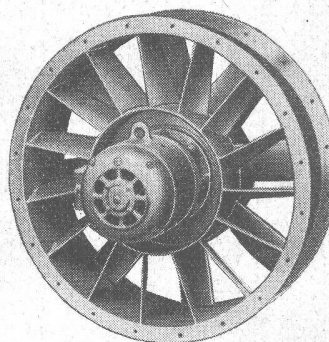

**das schöne Holzmosaik-Parkett  
für die moderne Raum-Gestaltung**

Auskunft und Prospekt durch

**BAUWERK AG. ST. MARGRETHEN TEL. (071) 735 33**

**MEIDINGER**

Schrauben-Ventilatoren modernster Bauart,  
mit tragflächenförmig profilierten, im Still-  
stand verstellbaren Laufschaufeln



**H. Meidinger & Cie.**

Basel 4 Tel. (061) 297 65

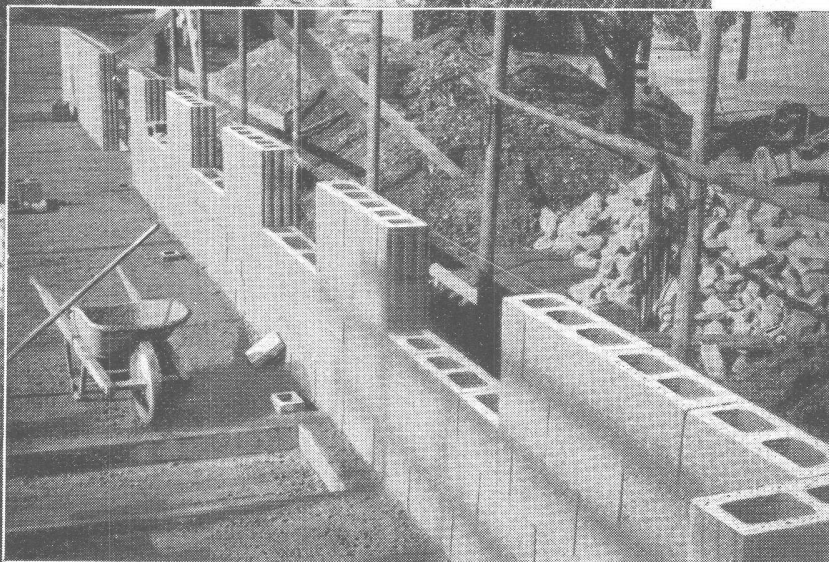


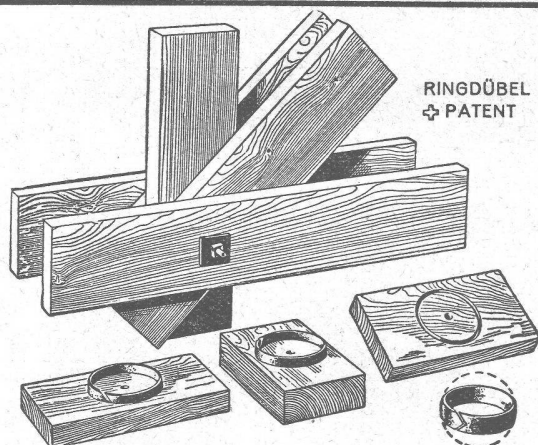
## warm, trocken

und rasches Bauen  
sind Hauptmerkmale des  
Aussenmauerwerkes in  
Durisol-Hohlkammersteinen

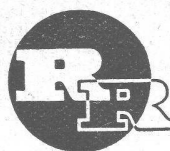
Durisol A.G. für Leichtbaustoffe  
Dietikon Tel. 051 - 91 86 65

# *Durisol*





Knotenpunktverbindung für hölzerne Tragwerke



**R. RIGLING & CO.**  
Holzkonstruktionen

**Hallen  
Fabrikbauten  
Treppenbau**

**Zürich-Oerlikon**

Schwamendingerstr. 75

Telephon (051) 46 82 25



**Gegen Feuchtigkeit und Wasser**

INERTOLWERKE

FABRIKATION CHEMISCHER PRODUKTE FÜR  
DEN BAUTENSCHUTZ

SIEGFRIED

**keller** CO

WALLISELLEN-ZÜRICH

Tel. (051) 93 21 14 Paris Mailand



*Platten  
Schalen  
Schrot*

**Korksteinwerke A.G.  
Käpfnach-Horgen**

**Herbag**

**Herstellung von Baustoffen AG.**

**Rapperswil • Schmerikon • Flawil • Zürich-Seebach**

Zementröhren / Bachverbauungsartikel / Klärgruben / Benzinabscheider / Kabelkanäle / Kunststeine  
Kamin-Aufsätze / Gartenbauartikel / -Standard- Leichtbau- und Isolierplatten / Kieswerk in Flawil