

**Zeitschrift:** Schweizerische Bauzeitung  
**Herausgeber:** Verlags-AG der akademischen technischen Vereine  
**Band:** 67 (1949)  
**Heft:** 10

## **Werbung**

### **Nutzungsbedingungen**

Die ETH-Bibliothek ist die Anbieterin der digitalisierten Zeitschriften auf E-Periodica. Sie besitzt keine Urheberrechte an den Zeitschriften und ist nicht verantwortlich für deren Inhalte. Die Rechte liegen in der Regel bei den Herausgebern beziehungsweise den externen Rechteinhabern. Das Veröffentlichen von Bildern in Print- und Online-Publikationen sowie auf Social Media-Kanälen oder Webseiten ist nur mit vorheriger Genehmigung der Rechteinhaber erlaubt. [Mehr erfahren](#)

### **Conditions d'utilisation**

L'ETH Library est le fournisseur des revues numérisées. Elle ne détient aucun droit d'auteur sur les revues et n'est pas responsable de leur contenu. En règle générale, les droits sont détenus par les éditeurs ou les détenteurs de droits externes. La reproduction d'images dans des publications imprimées ou en ligne ainsi que sur des canaux de médias sociaux ou des sites web n'est autorisée qu'avec l'accord préalable des détenteurs des droits. [En savoir plus](#)

### **Terms of use**

The ETH Library is the provider of the digitised journals. It does not own any copyrights to the journals and is not responsible for their content. The rights usually lie with the publishers or the external rights holders. Publishing images in print and online publications, as well as on social media channels or websites, is only permitted with the prior consent of the rights holders. [Find out more](#)

**Download PDF:** 12.01.2026

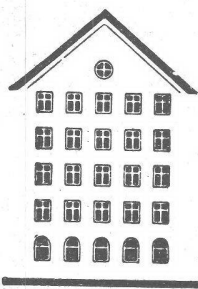
**ETH-Bibliothek Zürich, E-Periodica, <https://www.e-periodica.ch>**

# SCHWEIZERISCHE BAUZEITUNG

WOCHENSCHRIFT FÜR ARCHITEKTUR / INGENIEURWESEN / MASCHINENTECHNIK  
REVUE POLYTECHNIQUE SUISSE

ORGAN DES S.I.A. SCHWEIZERISCHER INGENIEUR- UND ARCHITEKTEN-VEREIN  
UND DER G.E.P. GESELLSCHAFT EHEMAL. STUDIERENDER DER EIDG. TECHN. HOCHSCHULE  
GEGRÜNDET 1883 VON ING. A. WALDNER / HERAUSGEGEBEN VON ING. W. JEGHER

*Fenster*

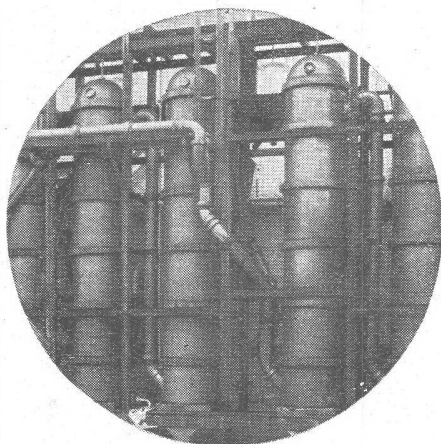


*Kiefer Zürich*

**Tiefbohr- und Baugesellschaft A.-G. Zürich-Bern**

**Grundwasserfassungen • Schnellfilter System „Peter“**

Sondierbohrungen - Entnahme ungestörter Bodenproben - Bohr-Pressbetonpfähle  
Kernbohrungen im Fels - Injektionen - Druckluft-Arbeiten



## STEINZEUG EMBRACH

garantiert säurebeständig

**Chemisches Steinzeug** für stärkste chemische Beanspruchung

**Embrachit** für rasche Wärmewechsel

**Thermosil** speziell wärmeleitend

**Embrit** für Elektro-Isolierkörper und hohe mechanische Beanspruchung

**Kanalisations-Steinzeug** für Baugewerbe und Landwirtschaft

**Steinzeugfabrik Embrach AG.**

für Kanalisation und chemische Industrie  
Embrach (Kt. Zürich) Tel. (051) 96 23 21

*Schindler Aufzüge*

Aufzüge- und Elektromotorenfabrik Schindler & Cie. AG. Luzern

### Verlag

W. Jegher & A. Ostertag, Dianastrasse 5, Zürich / Tel. 23 45 07 / Postcheck VIII 6110

### Postadresse:

Schweiz, Bauzeitung, Postfach Zürich 39  
Für den Buchhandel in Kommission bei Rascher-Verlag, Limmatquai 50, Zürich

### Bezugspreise

Einzelheft Fr. 1.50 — Abonnements:

Kategorie	12 Monate		6 Monate		3 Monate	
	Schweiz	Ausland	Schweiz	Ausland	Schweiz	Ausland
A	60.—	66.—	30.—	33.—	15.—	16.50
B	54.—	60.—	27.—	30.—	13.50	15.—
C	46.—	52.—	23.—	26.—	11.50	13.—
D	34.—	40.—	17.—	20.—	8.50	10.—

A Normaler Preis.

B für Mitglieder Schweiz. Techn. Verband

C für Mitglieder S. I. A. oder G. E. P.

D für Mitglieder S. I. A. oder G. E. P., die weniger als 30 Jahre alt sind, sowie für Studierende der E. T. H. (bei Bestellung Geburtsjahr angeben).

Das Abonnement kann mit jedem Kalendermonat begonnen werden. Die Kategorien B, C und D gelten nur für direkte Bestellung beim Verlag.

### Anzeigen-Verwaltung

Mosse-Annoncen AG., Limmatquai 94, Zürich / Tel. 32 68 17 / Postcheck VIII 1027

### INHALT

Baukosten und Inneneinrichtung im Wohnungsbau. Von R. R. Barro 139\*

Die Wasserkräfte des Maggiales. Von A. Kaech . . . . . 143\*

Die Eidg. Verordnungen für Stahlbauten 1892—1948. Von A. Bühler 149

### MITTEILUNGEN

Baugrund von Zürich. Buchillustration. Energievorrat der Speichersseen. Oelgefeuerte Zimmeröfen. Engl. Gasturbinenlokomotiven . 152

Persönliches. Amerik. Recreation Centers. Zunehmende Kräfte in der Materialprüfung. Thermische Elektrizitätserzeugung. Geschweisste Rahmen. Baukosten in USA . . 153

### LITERATUR

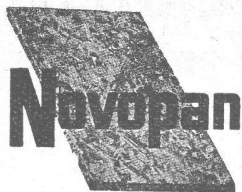
The Students Letarouilly. Brandursache Kurzschluss, von H. Germiquet. Bodenkunde, von E. Neumann. Neu-Erscheinungen . . . 153

### VEREINE

S. I. A. Protokolle des C.-C. . . . 154

Vortragskalender . . . . . 154

\* Bilder



das ideal abgespernte Holz für

**Bau, guten Innenausbau  
und anspruchsvolle Möbelteile**

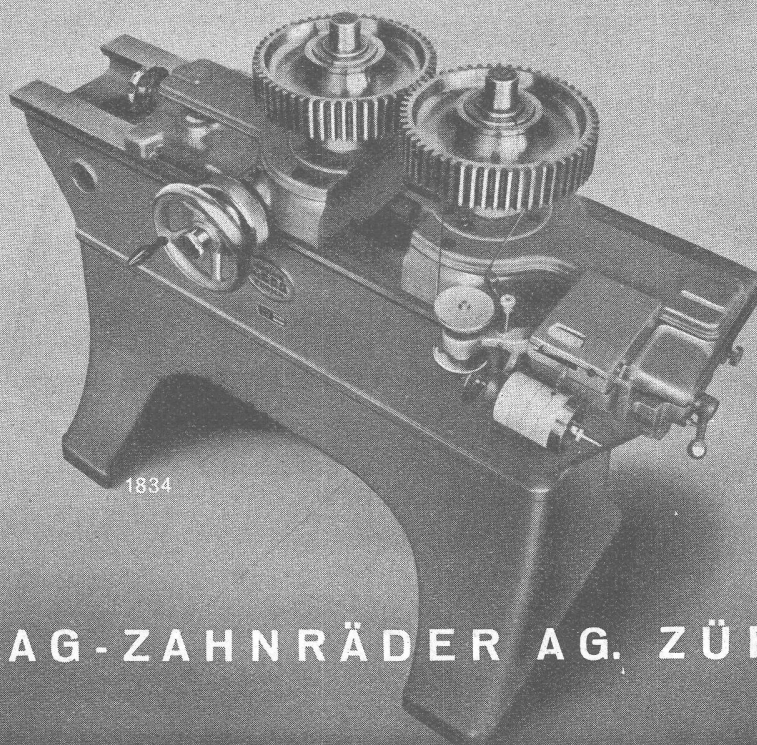
erhältlich in den Stärken von

8, 12, 16, 19, 22, 25, 28, 32 und 40 mm

**Novopan AG. Klingnau**

Telephon (056) 513 35/36

**Genaue Zahnradprüfung im Präzisions-Getriebebau**



**MAAG-ZAHNRÄDER AG. ZÜRICH**

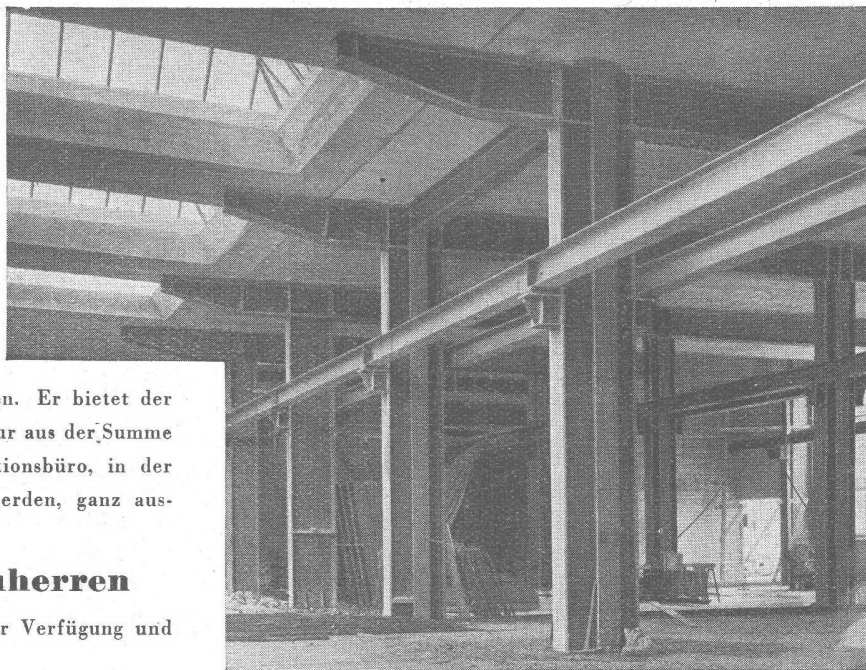


## Geschweisster Stahlbau

stellt fabrikatorisch hohe Anforderungen. Er bietet der Fachfirma aber Möglichkeiten, die sich nur aus der Summe von Erfahrungen, welche im Konstruktionsbüro, in der Fabrik und auf Montage gesammelt werden, ganz ausschöpfen lassen.

## Architekten und Bauherren

stellen wir unsere reiche Erfahrung zur Verfügung und beraten sie ganz unverbindlich.



# WARTMANN & CIE. A.G.

STAHLBAU · KESSELSCHMIEDE · BRUGG

Tochterunternehmen: STAHLSCHEISSWERK WARTMANN AG. OBERBIPP (BERN)

KOELLER

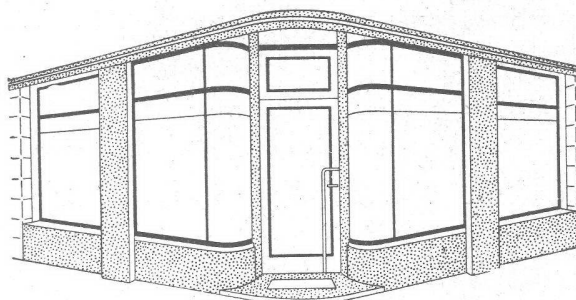
**Sika**

II  
schnellbindend für kurzfristige Beton- und Putzarbeiten.

AV

KASPAR WINKLER & CIE ZÜRICH-ALTSTETTEN

*Pfander*



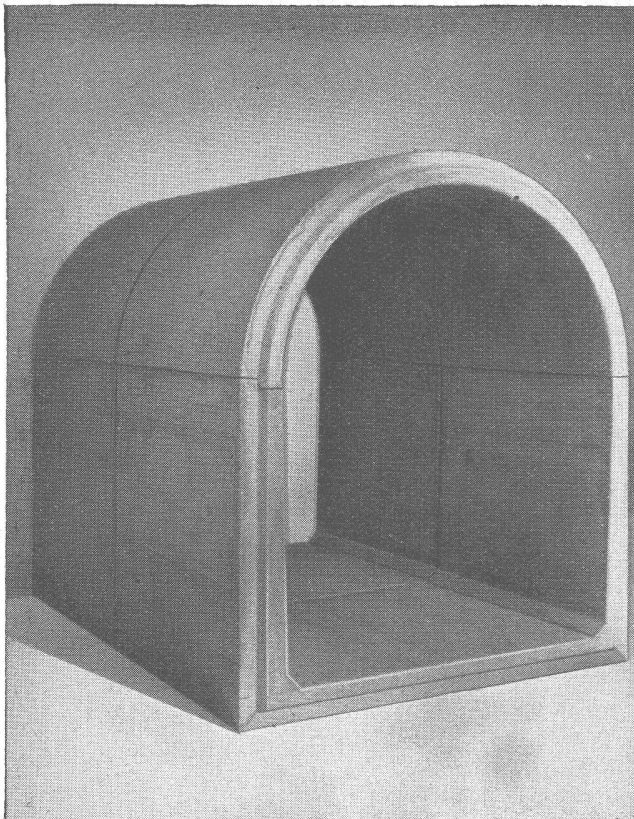
## Schaufenster

Neuzeitliche Konstruktionen in allen Metallen  
als Spezialität

**PFANDER & CO. ZÜRICH**  
METALL-KONSTRUKTIONEN

Dübendorfstrasse 227 + Telephon 46 77 33





**Beton-Christen** arm. Kanal

W. Christen & Cie Zementwarenfabrik Basel Tel 28880

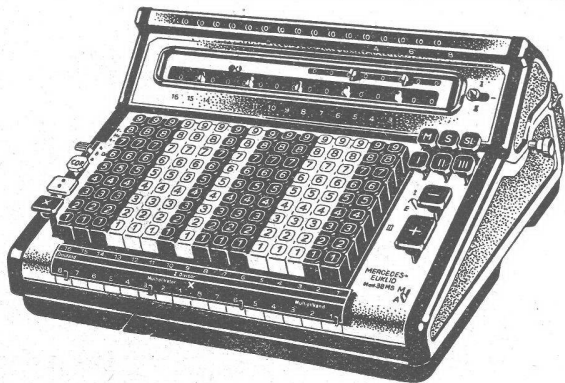
Herunter mit den  
**BAUKOSTEN**

Bisher unbekannte Vorzüge  
Preislich günstiger als Tapete  
Seit Jahren in Qualität erprobt

**Kem-Tone**

die „flüssige“ Tapete, der beste Mattöl-Innenanstrich,  
mit dem im Jahre 1948 ca. 250 000 m<sup>2</sup> gestrichen  
wurden.

Prospekte, Farbkarten u. technische Auskünfte durch die  
**UNITRADE AG. ZÜRICH TEL. 27 02 20**



## MERCEDES EUKLID-RECHENAUTOMAT

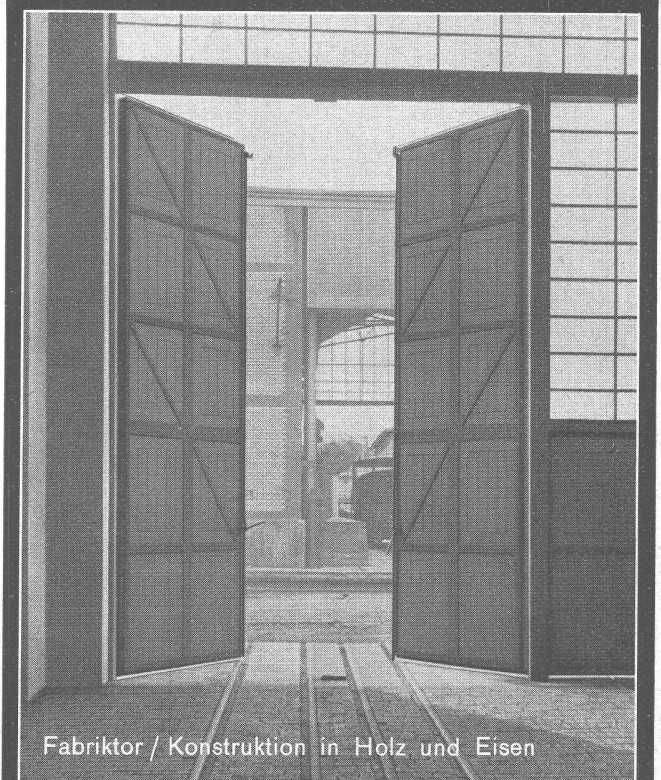
für alle vier Rechenarten  
rechnet  $a \times b \times c$  minus  $d \times e \times f$  in einer fort-  
laufenden Multiplikation direkt z. Endresultat  
vollautomatische Mehrfachmultiplikation  
sichtbares Speicherwerk  
automatische Löschung der Resultate u. Tasten  
für jeden Betrieb geeignet

Lieferung ab Schweizerlager

## MERCEDES

**Büromaschinen AG.**

ZÜRICH, Talstrasse 11 / Telephon 25 67 63  
Basel, Nauenstrasse 55 Bern, Neuengasse 39  
Genève, 3, rue de la Confédération

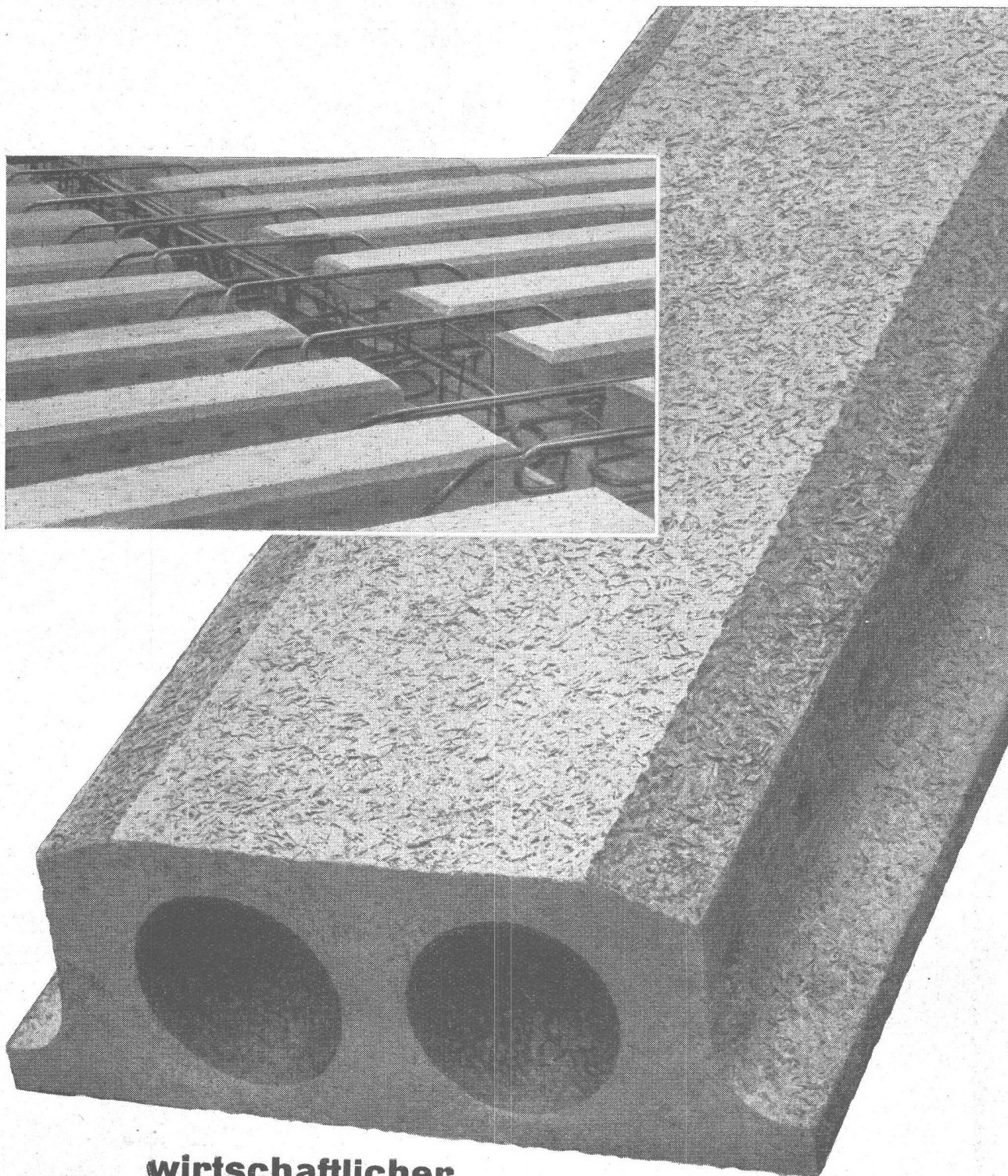


Fabriktor / Konstruktion in Holz und Eisen

## GEILINGER & CO.

Eisenbau-Werkstätten  
**WINTERTHUR**



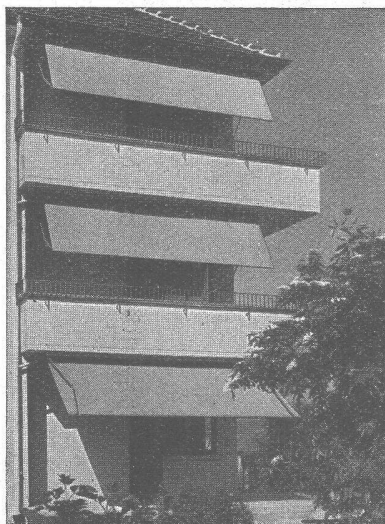


## wirtschaftlicher

durch stark aufgelockerte Schalung, rasches Verlegen, verminderte Heizungskosten sind die hochisolierenden, grossformatigen Durisol-Hourdis für Eisenbeton Decken.

Durisol A.G. für Leichtbaustoffe  
Dietikon Tel. 051 - 91 86 65

# *Durisol*



# SchenkerStoren

Schönenwerd (Sol.) Tel. (064) 3 13 52

Vertretungen: Zürich: Tel. (051) 32 65 60  
 Basel: Tel. (061) 2 93 81  
 Luzern: Tel. (041) 2 99 68  
 Lausanne: Tel. (021) 3 45 47  
 Lugano: Tel. (091) 2 22 13

## Induktive Erhitzung von Metallen mit Hochfrequenz

# Lepel

Funkenstrecken-Generatoren

Leistungen von 2 bis 30 kW



Verbessern und verbilligen Sie Ihre Produktion.  
 LEPEL-Hochfrequenz-Generatoren sind wirklich preiswert.

Generalvertreter für die Schweiz:



**ARDAG**  
ZÜRICH

Ingenieurbüro

Möhrlistrasse 24

Telefon (051) 26 66 74

# BULLDOG

SICHERHEITS-VERBINDER AUS STAHL

Für Holzkonstruktionen:  
 Dachbinder, Brücken, Ge-  
 rüste, landwirtschaftliche  
 Bauten usw. Vielfach bewährt.

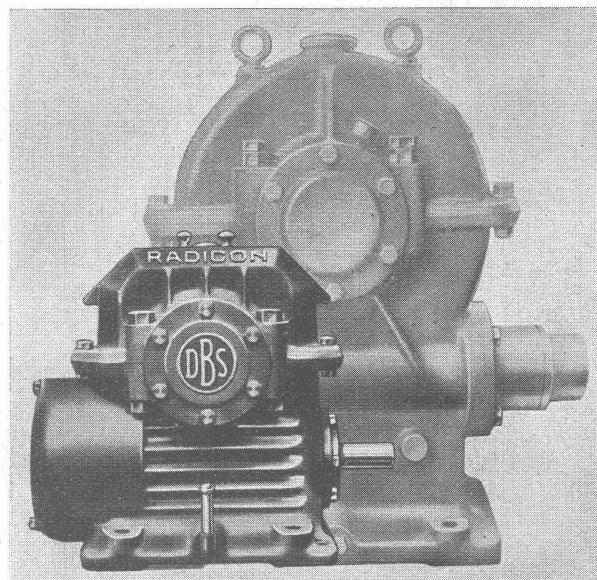
Auskunft und Offerten durch:

J. G. **KIENER & WITTLIN** A G  
 Schauplatzgasse 23,  
 BERN



Verwenden Sie

## DAVID BROWN RADICON SCHNECKENGETRIEBE



Sonderkühlung, Öelumlaufschmierung für Getriebe und Lager,  
 David Brown Schneckenform, hohe Leistung und Wirkungs-  
 grad bei kleinsten Abmessungen, niedrigerer Preis als für ge-  
 wöhnliche Schneckengetriebe gleicher Leistung, zuverlässig,  
 geräuschlos.

Gangbarste Grössen und Uebersetzungen ab Lager des Ver-  
 treters:

**W. EMIL KUNZ**

POSTFACH ZÜRICH 27

Gotthardstrasse 21 — Tel. (051) 25 29 10



# QUIET MAY

die bewährte vollautomatische Oelfeuerung

Reines Schweizer Qualitätserzeugnis

HN

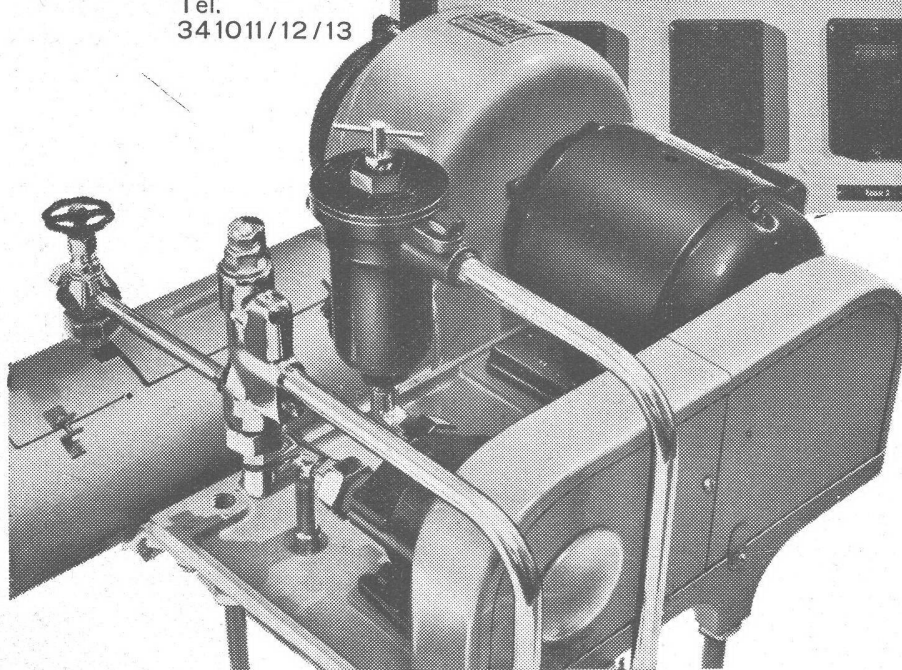
für die höchsten  
Ansprüche  
Optimaler  
Wirkungsgrad  
Absolute  
Zuverlässigkeit

Die Abbildungen  
dieses Inserates  
entsprechen dem  
Titelbild unseres  
neuen Prospektes,  
den wir Ihnen auf  
Wunsch gerne zu-  
stellen

Automatische  
Feuerungen

# OERTLI

Ing. W. Oertli AG. Zürich 7  
Beustweg 12  
Tel.  
341011/12/13



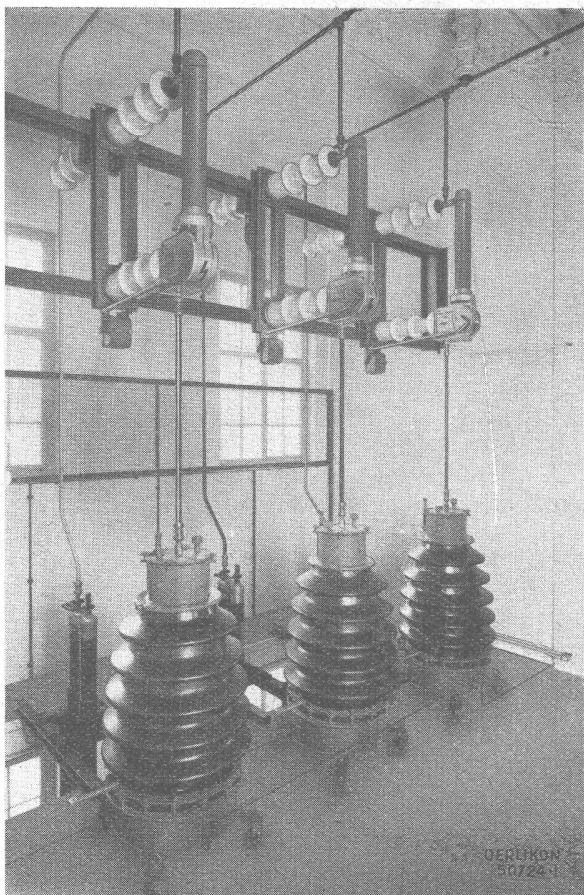
Service-Stellen in der ganzen Schweiz.

# Herbag

Herstellung von Baustoffen AG.

**Rapperswil • Schmerikon • Flawil • Zürich-Seebach**

Zementröhren / Bachverbauungsartikel / Klärgruben / Benzinabscheider / Kabelkanäle / Kunststeine  
Kamin-Aufsätze / Gartenbauartikel / •Standard•-Leichtbau- und Isolierplatten / Kieswerk in Flawil



Das Problem des **thermischen** Schutzes von Spannungswandlern ist gelöst durch den

**automatischen**

## **Spannungswandler- SCHUTZAPPARAT OERLIKON**

für Spannungen bis 150 kV

Dieser Apparat schützt den Wandler zuverlässig gegen Kurzschlüsse wie auch gegen kleine Fehlströme! Die Abschaltung erfolgt überspannungsfrei!

Bild links: Spannungswandler, geschützt durch Oerlikon-Schutzapparat  
Typ ASA-10 für Nennspannung 50 kV

**MASCHINENFABRIK OERLIKON, ZÜRICH**

**TELEPHON (051) 46 85 30**

Bureaux in Zürich, Bern und Lausanne

**Jetzt ab  
Lager  
lieferbar**

# **CMC**

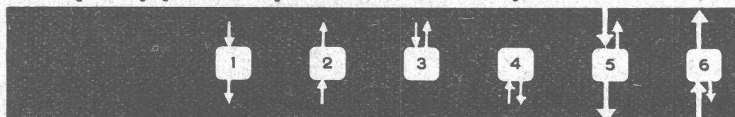
## **MOTOR- SCHUTZSCHALTER**

0,1-15 Amp. 500 Volt

zeichnet sich aus durch - einfache Montage - kleine Abmessungen - Verwendung ohne besondere Versicherungen.

Der Schaltereinsatz wird zum Anschliessen der Drähte aus dem Gehäuse herausgenommen. Drähte mit Querschnitten bis 10 mm<sup>2</sup> können leicht und mit geringstem Zeitaufwand angeschlossen werden. Die Klemmschrauben sind federnd. Die Versicherung kann, für sämtliche Einstellbereiche der Ueberstromauslöser, eine Nennstromstärke bis zu 40 resp. 25 Amp. aufweisen, so dass die für die Absicherung der Zuleitung vorhandene Querschnitts-Sicherung normalerweise genügt.

Zuleitung und Abgang können beliebig von oben oder von unten her angeschlossen werden. - Beispiele:



**CARL MAIER & CIE. SCHAFFHAUSEN**

Fabrik elektrischer Apparate und Schaltanlagen

Telefon (053) 5 38 13