

Zeitschrift: Schweizerische Bauzeitung
Herausgeber: Verlags-AG der akademischen technischen Vereine
Band: 67 (1949)
Heft: 9

Werbung

Nutzungsbedingungen

Die ETH-Bibliothek ist die Anbieterin der digitalisierten Zeitschriften auf E-Periodica. Sie besitzt keine Urheberrechte an den Zeitschriften und ist nicht verantwortlich für deren Inhalte. Die Rechte liegen in der Regel bei den Herausgebern beziehungsweise den externen Rechteinhabern. Das Veröffentlichen von Bildern in Print- und Online-Publikationen sowie auf Social Media-Kanälen oder Webseiten ist nur mit vorheriger Genehmigung der Rechteinhaber erlaubt. [Mehr erfahren](#)

Conditions d'utilisation

L'ETH Library est le fournisseur des revues numérisées. Elle ne détient aucun droit d'auteur sur les revues et n'est pas responsable de leur contenu. En règle générale, les droits sont détenus par les éditeurs ou les détenteurs de droits externes. La reproduction d'images dans des publications imprimées ou en ligne ainsi que sur des canaux de médias sociaux ou des sites web n'est autorisée qu'avec l'accord préalable des détenteurs des droits. [En savoir plus](#)

Terms of use

The ETH Library is the provider of the digitised journals. It does not own any copyrights to the journals and is not responsible for their content. The rights usually lie with the publishers or the external rights holders. Publishing images in print and online publications, as well as on social media channels or websites, is only permitted with the prior consent of the rights holders. [Find out more](#)

Download PDF: 23.02.2026

ETH-Bibliothek Zürich, E-Periodica, <https://www.e-periodica.ch>

SCHWEIZERISCHE BAUZEITUNG

WOCHENSCHRIFT FÜR ARCHITEKTUR / INGENIEURWESEN / MASCHINENTECHNIK
REVUE POLYTECHNIQUE SUISSE

ORGAN DES S.I.A. SCHWEIZERISCHER INGENIEUR- UND ARCHITEKTEN-VEREIN
UND DER G.E.P. GESELLSCHAFT EHEMAL. STUDIERENDER DER EIDG. TECHN. HOCHSCHULE
GEGRÜNDET 1883 VON ING. A. WALDNER / HERAUSGEGEBEN VON ING. W. JEGHER

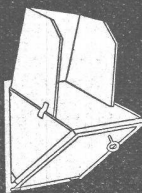


ING. MAX GREUTER & CIE. ZÜRICH 7
INJEKTIONS- UND GUNIT-ARBEITEN TIEFBOHRUNGEN

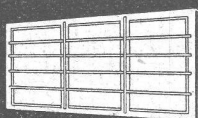
**Dauerhafter,
billiger bauen mit**



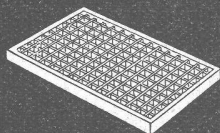
Brief- und Milchkasten



Kohleneinwürfe



Kellerfenster



Lichtschachtröste



gesetzlich geschützt

Bauteilen

Ab Lager lieferbar

Brief- und Milchkasten
Kellerfenster und -Türen
Kohleneinwürfe
Ventilationseinsätze
Stab- und Gitterroste
Schuhkratzen
Teppichrahmen
Waschhängeanlagen
Teppichklopfische
Kleiderschränke

Liefertermin auf Anfrage

Garagetore
Klapptreppen
Zählerschranktüren
Fensterzargen
Fensterbänke
Rolladenkästen
Türzargen

Spezialprospekte und norm Mitteilungen verlangen

Metallbau AG
Zürich 47 Albisrieden

Anemonenstrasse 40
Telephon (051) 27 06 75

AUFZÜGE

für Personen - Waren
Speisen - Akten
mit und ohne Feineinstellung

Gebauer
ZÜRICH
Birmensdorferstr. 273
Telephon 33 21 66

Verlag

W. Jegher & A. Ostertag, Dianastrasse 5,
Zürich / Tel. 23 45 07 / Postcheck VIII 6110

Postadresse:

Schweiz, Bauzeitung, Postfach Zürich 39
Für den Buchhandel in Kommission bei
Rascher-Verlag, Limmatquai 50, Zürich

Anzeigen-Verwaltung

Mosse-Annoncen AG., Limmatquai 94,
Zürich / Tel. 32 68 17 / Postcheck VIII 1027

INHALT

Amerikanische diesel-elektrische Lokomotiven, Von W. Giger	125*
Der unsymmetrische Dreigelenkbogen, Von Dr. A. Bühler	130
Wettbewerb für ein Verwaltungsgebäude der Basler Transportversicherungsgesellschaft	131*
Entladungslampen und ihre Anwendung, Von H. Kessler	133*
Die Autostrasse von Sao Paulo nach Santos	134*

MITTEILUNGEN

Demontage und Remontage Badischer Bahnstrecken	135
Pneubereifte Leichtschnellzugskompositionen der SNCF, Wasserstoffgekühlte Turbogeneratoren in England, Lückenlose Gleise in den USA, Aus der Arbeit des VDI, Der Weiterbau des Kantonsspitals Zürich, Maggia - Wasserkraft, Association Française des Ponts et Charpentes, Persönliches	136

NEKROLOGE

Oskar E. Baumann	137
----------------------------	-----

LITERATUR

Geschichte der geodätischen Grundlage für Karten und Vermessungen in der Schweiz, Von H. Zölly/H. Härry	137
Die Kunstdenkmäler des Kantons Aargau, Von M. Stettler/E. Briner, Neuigkeiten	138

VEREINE

S. I. A. Mitteilungen des Sekretariates	138
S. I. A. Sektion Zürich	138

VORTRAGSKALENDER	138
----------------------------	-----

* Bilder

Schneller + rationeller heizen-



- E.-WINGLES CONVECTOREN bieten mehr Vorteile als gewöhnliche Radiatoren, infolge zweckmässiger Luftumwälzung.

- Kurze Aufheizzeit, da 18 mal weniger Wasserinhalt als normale Radiatoren.
- Grosse Heizfläche bei kleinstem Heizkörper-Volumen.
- Brennstoff-Ersparnis.
- Einfache, leichte Montage. - Gewicht nur ca. 1,5—3 kg pro m² Heizfläche.

Kurzfristig lieferbar in 3 Typen und Längen von 400 bis 2500 mm.

Verlangen Sie Prospekte und Preisliste bei

STRACK & Co. G.m.b.H. WINTERTHUR

Wülflingerstrasse 181



Gegen Feuchtigkeit und Wasser

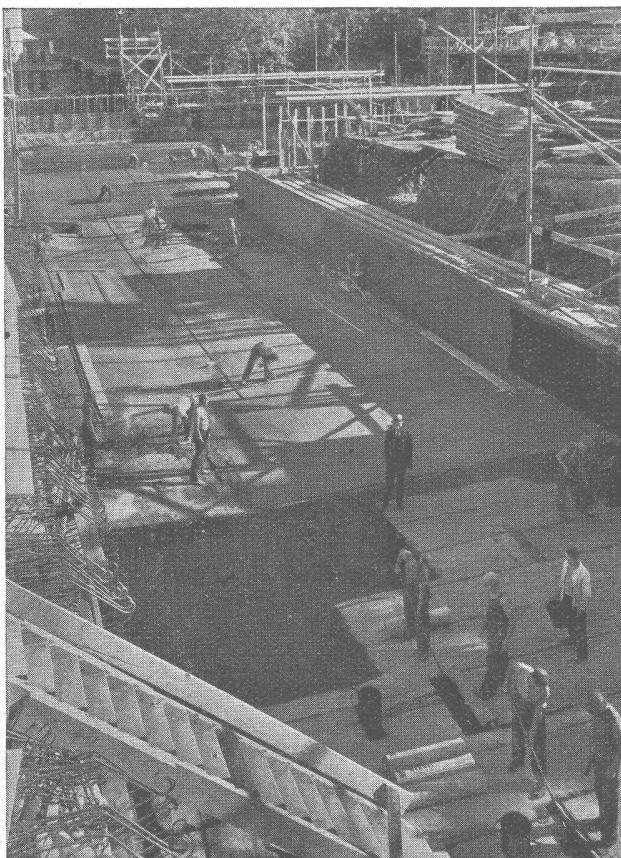
INERTOLWERKE

FABRIKATION CHEMISCHER PRODUKTE FÜR DEN BAUTENSCHUTZ

SIEGFRIED **keller** co

WALLISELLEN-ZÜRICH

Tel. (051) 93 21 14 Paris Mailand



Hallen-Schwimmbad Zürich

Wasserdichte Isolation der Kellerräume gegen Grundwasser mit unserem bewährten System „MAMMUT“

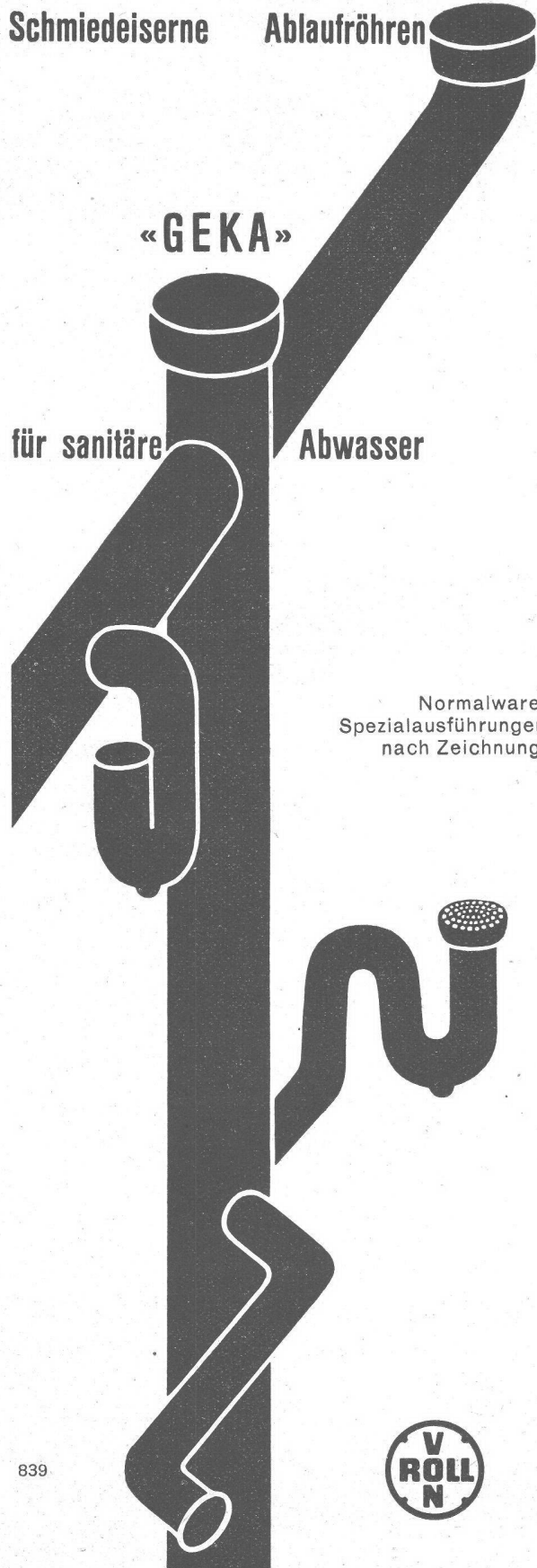
Weitere Referenzen für Isolationen gegen Grundwasser:

Stückfärberei Zürich	1100 m ²
Warenhaus Ober, I. bis III. Etappe	3100 m ²
Haus „Zentrum“, Zürich	900 m ²
Schweiz. Rückversicherungs-Gesellschaft, Zürich	1500 m ²
Gewerbeschulhaus, Zürich	6000 m ²
Volkshaus, Zürich	3000 m ²
Seidentrocknungsanstalt, Zürich	1300 m ²
Spar- und Leihkasse, Thun	1500 m ²
„Vita“ Lebensversicherungs-Aktiengesellschaft, Zürich	1300 m ²
Warenhaus Jelmoli, I. bis II. Etappe	3800 m ²
„Viktoriahaus“, Zürich	1400 m ²
„Haus zum Schanzeneck“, Zürich	1600 m ²
St. Gallische Kreditanstalt, St. Gallen	800 m ²
Butterzentrale Luzern	700 m ²
Amtshaus V, Zürich	800 m ²
„Vita Basilese“, Lugano	2300 m ²
Postgebäude Chiasso	1000 m ²
Schweiz. Lebensversicherungs- und Rentenanstalt, Zürich	4500 m ²
„Zürich“ Unfall, Zürich	1000 m ²
Kongressgebäude Zürich	2300 m ²
Konsum-Verein Zürich	1500 m ²
Hallenschwimmbad Zürich	2200 m ²
Verschiedene Befestigungswerke	10000 m ²
Maag-Zahnräder A.-G., Zürich	1600 m ²
Pestalozzi & Cie., Lugano	500 m ²
Migros A.-G., Zürich	500 m ²
Albiswerk A.-G., Zürich	1100 m ²
„Pax“ Schweiz. Lebensversicherungsverein, Lugano	600 m ²
Steckborn Kunstseide A.-G.	3300 m ²
ETH Fernheizkraftwerk, Wärmepumpe Walche	1800 m ²

Asphalt-Emulsion A.-G., Zürich

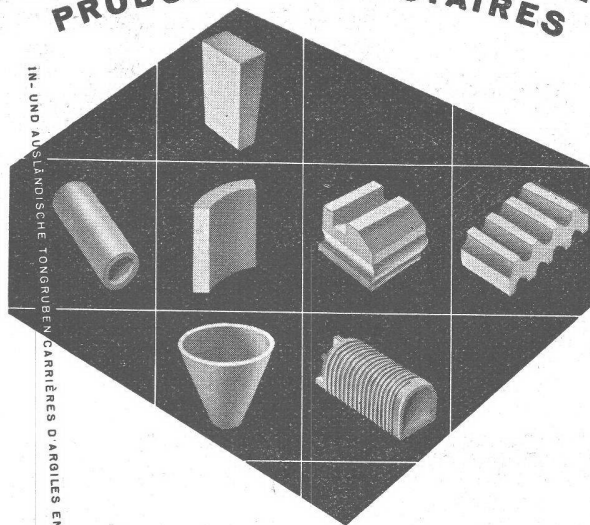
Löwenstrasse 11, Telefon 25 88 66

Dachpappenfabrik u. Unternehmung für wasserdichte Beläge



Gesellschaft der Ludw. von Roll'schen Eisenwerke AG, Gerlafingen

FEUERFESTE ERZEUGNISSE
PRODUITS RÉFRACTAIRES



Schamotte
Korund
Korborundum
Säurefeste Steine
Isoliersteine

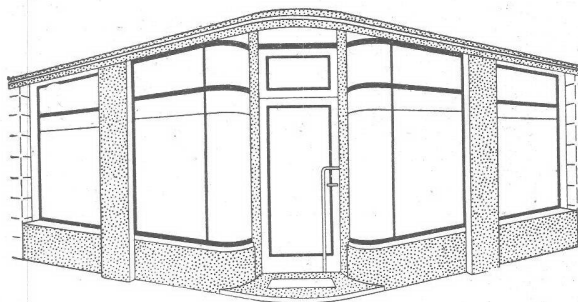


TONWERK LAUSEN AG

LAUSEN BLD.

K. Jördt

Pfander

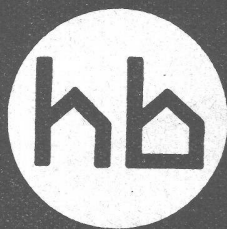


Schaufenster

Neuzeitliche Konstruktionen in allen Metallen
als Spezialität

PFANDER & CO. ZÜRICH
METALL-KONSTRUKTIONEN

Dübendorfstrasse 227 + Telephon 46 77 33



WALTER J. HELLER & Co.

BAUUNTERNEHMUNG

BERN — SCHLOSSTRASSE 123 — TEL. (031) 5 11 12

Besser isolieren mit

Zellenbeton

Flachdächer
Garagen
Estrichböden
Betonmauern

Kleines Gewicht
400 Kg/m³

Wärmeleitzahl
0,06-0,07

Vorteilhaft
im Preis

Favre & Cie. AG., Zürich

Büro in Wallisellen



Präzisions-
Bau- und Möbelbeschläge

INCA

Neusilber

Inca-Bonal, Aluminiumbeschläge

Inca-RZ 30, Zinklegierung

Bezug nur durch Eisenhandlungen

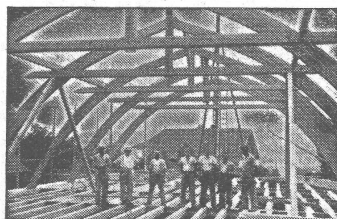
Fabrikant:

INJECTA A.G.

Spritzgußwerke u. Apparatefabrik

Teufenthal bei Aarau

Tel. 3 82 77



**Hetzerbalken
Hetzerträger
Hetzerbinder**

gerade und gebogene erstellen prompt

A. J. EGGSTEIN SÖHNE & C^{IE}

HOLZBAUUNTERNEHMUNG

LUZERN

Telephon (041) 2 06 04

NORMALISIERTE FENSTER & TÜREN

HERSTELLUNG IN GROSSEN SERIEN



VERLANGEN SIE UNSEREN ILLUSTRIERTEN KATALOG
WINCKLER A.G. FRIBOURG

Arbeits-erleichterung und Zeitersparnis

+GF+ Hand- Gewindeschneid- Apparat GA 2

Für Klein- und Grossbetriebe

Für konische rechts- und linksgängige
Gasrohrgewinde von $\frac{3}{8}$ " bis 2"

Normalausführung: Vollständige Ausrü-
stung für Rechtsgewinde von $\frac{3}{8}$ " bis 2"

Erweiterung des Anwendungsbereiches:
Linksgewinde, Gewinde an Rohrbogen,
nach Mass schräge Gewinde
Bearbeitung kürzester Rohrstücke

Mit elektrischem Antrieb lieferbar

Das Gewinde wird besser

Kräftiger Schraubstock = zentrische, gerade
Gewinde. Konisches Gewinde von genauem
Durchmesser = sichere Abdichtung.
Mehr Rohrwandstärke unter dem Gewinde-
auslauf = erhöhte Sicherheit der Verbindung.

Beratung und Einarbeitung durch unsern technischen Dienst

Telephon (053) 5 30 21

Georg Fischer Aktiengesellschaft, Schaffhausen

GLASDÄCHER

in kittlosem System „KULLY“

GLASDACHWERKE OLTEN

A. KULLY, Dipl.-Ing., OLTEN GEGRÜNDET 1854
TEL. 539 01 und 02

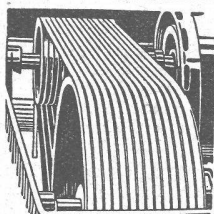
KLINKER

braun, rot, gelb für
Böden, Wandbelag, Cheminées, Fassaden

AG. VERBLENDSTEINFABRIK LAUSEN

Telefon (061) 7 24 04

Ständige Ausstellung unserer Erzeugnisse in der SCHWEIZER BAUZENTRALE ZÜRICH, TALSTR. 9, BÖRSENBLOCK (Eintritt frei)



Industrie-Artikel

Treibriemen Transportbänder
Keilriemen Riemenverbinder
Dichtungsmaterial Gummischläuche

Adolf Schlatter A.G. Zürich
Tel. (051) 26 17 86 Stampfenbachstr. 73

Theater-Beleuchtungen

Sämtliche Beleuchtungs-Apparate · Stellwerke
Regliertransformatoren · Saalverdunkelungs-
Transformatoren · **Vermietung** kompletter
Anlagen sowie Einzel-Apparate

Verlangen Sie Offerten vom Bühnenfachmann

W. EICHENBERGER Bühnenbeleuchtungen **ZÜRICH 8**
Ceresstrasse 27 · Telefon 24 75 90

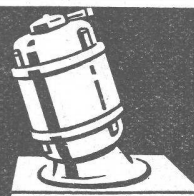


SCHIEBETORE

Neuzeitliche Konstruktion, einfach, solid, billig, für
Garagen, Lagerhäuser etc.

Weitere Spezialitäten: Pat. Kippore, pat. gekuppelte
Flügelore mit automatischer Arretierung. - Prospekte.

H. KISSLING Eisenbau A.G. BERN



Propeller-
Rührwerke

K. RÜTSCHI & CO.

BRUGG

Pumpenbau

St. Margrether-Sandstein

Kennen Sie die Vorzüge meines Materials? Jegliche Stein-
hauerarbeiten, Tür- u. Fenstereinfassungen, Cheminées etc.

Verlangen Sie unverbindlich Offerte oder Vertreterbesuch.

STEINBRUCH- UND STEINMETZGESCHÄFT

E. GAUTSCHI St. Margrethen Tel. 7 34 86



Der neue, preiswerte

Lichtpaus- und Photokopierapparat

„FORSTER“ speziell geeignet für **Architektur- und Baubüros**

- Format 100 × 65 cm und **Ausschnitte** aus grösseren Plänen
- günstiger Preis, geringe Betriebskosten
- rasches, leichtes Einlegen des Pausgutes
- automatisch ausschaltende Uhr

Alleinfabrikant:

H. Leuenberger, Andelfingen/Zürich

Fabrik elektrischer Apparate

Verkauf durch:

Scholl

Tel. (051) 23 76 80

GEBR. SCHOLL A.-G. ZÜRICH