

Zeitschrift: Schweizerische Bauzeitung
Herausgeber: Verlags-AG der akademischen technischen Vereine
Band: 67 (1949)
Heft: 7

Werbung

Nutzungsbedingungen

Die ETH-Bibliothek ist die Anbieterin der digitalisierten Zeitschriften auf E-Periodica. Sie besitzt keine Urheberrechte an den Zeitschriften und ist nicht verantwortlich für deren Inhalte. Die Rechte liegen in der Regel bei den Herausgebern beziehungsweise den externen Rechteinhabern. Das Veröffentlichen von Bildern in Print- und Online-Publikationen sowie auf Social Media-Kanälen oder Webseiten ist nur mit vorheriger Genehmigung der Rechteinhaber erlaubt. [Mehr erfahren](#)

Conditions d'utilisation

L'ETH Library est le fournisseur des revues numérisées. Elle ne détient aucun droit d'auteur sur les revues et n'est pas responsable de leur contenu. En règle générale, les droits sont détenus par les éditeurs ou les détenteurs de droits externes. La reproduction d'images dans des publications imprimées ou en ligne ainsi que sur des canaux de médias sociaux ou des sites web n'est autorisée qu'avec l'accord préalable des détenteurs des droits. [En savoir plus](#)

Terms of use

The ETH Library is the provider of the digitised journals. It does not own any copyrights to the journals and is not responsible for their content. The rights usually lie with the publishers or the external rights holders. Publishing images in print and online publications, as well as on social media channels or websites, is only permitted with the prior consent of the rights holders. [Find out more](#)

Download PDF: 17.04.2026

ETH-Bibliothek Zürich, E-Periodica, <https://www.e-periodica.ch>

SCHWEIZERISCHE BAUZEITUNG

WOCHENSCHRIFT FÜR ARCHITEKTUR / INGENIEURWESEN / MASCHINENTECHNIK
 REVUE POLYTECHNIQUE SUISSE

ORGAN DES S.I.A. SCHWEIZERISCHER INGENIEUR- UND ARCHITEKTEN-VEREIN
 UND DER G.E.P. GESELLSCHAFT EHEMAL. STUDIERENDER DER EIDG. TECHN. HOCHSCHULE
 GEGRÜNDET 1883 VON ING. A. WALDNER / HERAUSGEGEBEN VON ING. W. JEGHER



**GÖHNER
 TÜREN + FENSTER
 NORMEN**
 verbilligen das Bauen

HCH. LIER	Deckenheizungen System Crittall
	Heisswasser-Heizungen
	Umbau bestehender Dampfanlagen in Heisswasser • Abwärmeanlagen
HEIZUNGS-INGENIEUR S.I.A. ZÜRICH 4 Badenerstr. 440 Tel. 23 92 05	

Patentanwälte E. BLUM & Co., ZÜRICH Gegründet 1878 Telephon 25 16 33 Bahnhofstrasse 31	Anmeldung von Erfindungen Fabrik- und Handelsmarken Gutachten, Prozessberatung
---	--

Durisol

**BAUPLATTEN ohne und mit ARMIERUNG für ISOLIERUNG
 AUSFACHUNG, DECKEN- und FLACHDACHKONSTRUKTIONEN
 grossflächige DECKENHOURDIS, HOHLBLOCKMAUERSTEINE**

DURISOL AG. FÜR LEICHTBAUSTOFFE DIETIKON • TEL. 918665

Verlag

W. Jegher & A. Ostertag, Dianastrasse 5,
 Zürich / Tel. 23 45 07 / Postcheck VIII 6110
 Postadresse:
 Schweiz, Bauzeitung, Postfach Zürich 39
 Für den Buchhandel in Kommission bei
 Rascher-Verlag, Limmatquai 50, Zürich

Bezugspreise

Einzelheft Fr. 1.50		—		Abonnements:	
12 Monate	6 Monate	3 Monate	Schweiz	Schweiz	Schweiz
Schweiz	Schweiz	Schweiz	Ausland	Ausland	Ausland
60.—	66.—	30.—	33.—	15.—	16.50

Für Mitglieder des S. I. A., der G. E. P. und des Schweiz. Technischen Verbandes, sowie für Studierende der E. T. H. ermässigte Preis-Kategorien nach Tarif.

Anzeigen-Verwaltung

Mosse-Annoncen AG., Limmatquai 94,
 Zürich / Tel. 32 68 17 / Postcheck VIII 1027

INHALT

Das Kantonsspital Zürich im Bau,
 Von *E. Briner* 97*

Die Kraftwerke Ottmarsheim und
 Fessenheim, Von *M. Oesterhaus* . . . 104

Kirsch'sche Lösung, Von *R. V. Baud* 106*

MITTEILUNGEN

E. T. H. Diplome. Geschäftsbericht
 NOK, Lincoln Welding Preisaus-
 schreiben 107

Congrès des fabrications méca-
 niques, Eisenbeton-Düker, Wasser-
 bauten der Türkei 108

NEKROLOGE

E. Blattner, A. Strüby 108*

WETTBEWERBE

Diakonissenanstalt Riehen. Mutter-
 gotteskirche Solothurn 108

LITERATUR

Meliorationswesen der Schweiz, von
A. Strüby 108

Statistical Yearbook WPC. Erze des
 Genzen, von *W. Epprecht*, Versuche
 an Eisenbetongliedern, von *A. Holm-
 berg* 109

Neu-Erscheinungen 110

VEREINE

S. I. A. Sekretariats-Mitteilungen . 110
 S. I. A. Zürich, Vortrag *H. Oetiker* . 110

VORTRAGSKALENDER 110

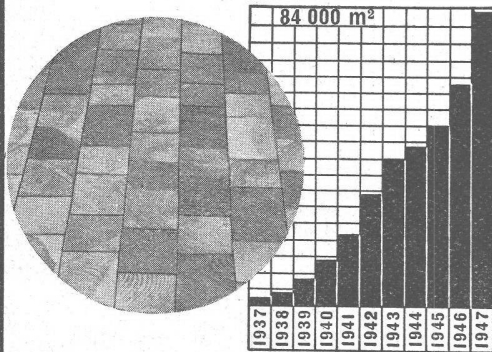
* Bilder

Holz- Pflaster

(E-K-imprägniert, unter Vakuum und Druck
ofengetrocknet)

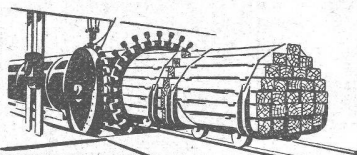
*Der ideale
Bodenbelag
für Werkstätten*

gesund, warm, schalldämpfend,
isolierend und unverwüstlich durch Fäulnis



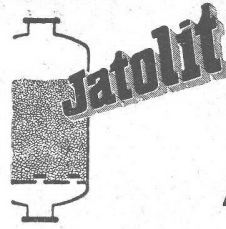
Vom Eidg. Fabrikinspektorat empfohlen
Verlangen Sie Prospekt und Offerte

HOLZPFLASTER E-K-imprägniert ist hell,
vollkommen geruchlos, feuerhemmend, düstet
nicht aus, wird auch bei starker Nässe nicht aus-
gelaugt, deshalb unverwüstlich durch Fäulnis.



**HOLZKONSERVIERUNG A.G.
ZOFINGEN**

Tel. (062) 8 10 46 / 8 10 71



Aufbereitung

von Oberflächenwässern, aus
Flüssen, Seen, Teichen zu
hochwertigen Betriebs-
wässern

Filtration

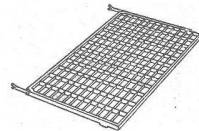
Enteisung

Entsäuerung

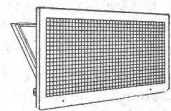
mit neuzeitlichen, wirtschaft-
lich arbeitenden Verfahren,
**ohne Klärbehälter, ohne
Absitzbecken**

Jacques Tobler AG. Luzern

Schweiz. Unternehmen für Wasseraufbereitung
Telephon 21266

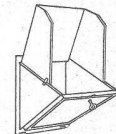
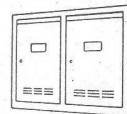


-norm- Gitter- und Stabschuhroste



-norm- Kellerfenster

-norm- Brief- und Milchkasten



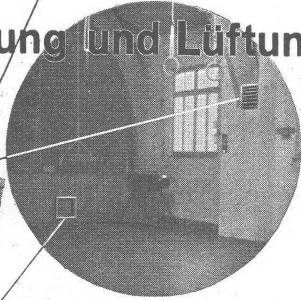
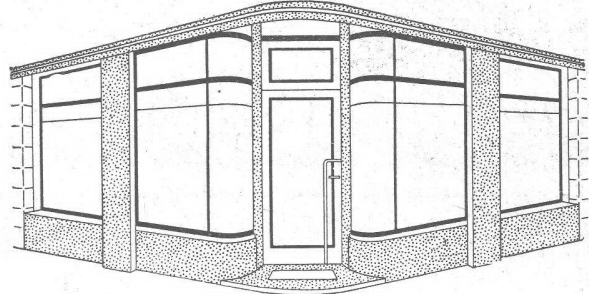
-norm- Kohleneinwürfe

METALLBAU AG ZÜRICH 9

norm

Bauteile

Telephon (051) 27 06 75

BOSS**Heissluftheizung und Lüftung****Hochleistungs-
Druckluft - Ofen**für Fabriken, Werkstätten,
Restaurants, Kirchen, Säle etc.**W. BOSS INTERLAKEN**
Niesenstrasse 7, Telephon 119
oder durch Ihren Installateur**Pfander****Schaufenster**Neuzeitliche Konstruktionen in allen Metallen
als Spezialität**PFANDER & CO. ZÜRICH****METALL-KONSTRUKTIONEN**

Dübendorfstrasse 227 + Telephon 46 77 33

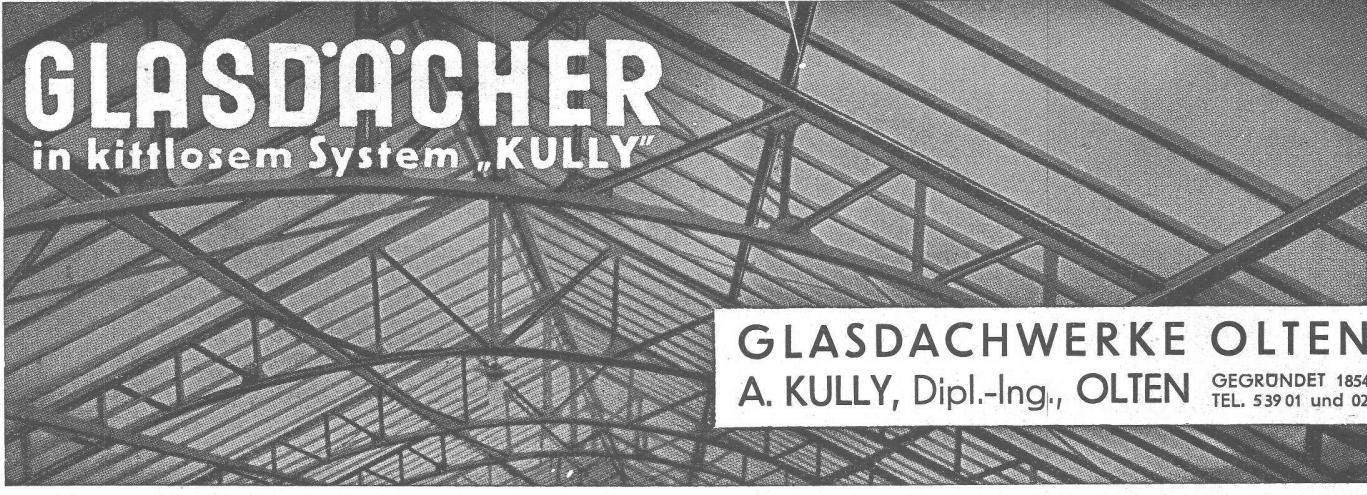
KANTONSSPITAL-NEUBAUTEN

PLASTIMENT-BETON für sämtliche Bauwerke**SIKA-VERPUTZE** bergwärts nachfolgender Trakts: Pathologie, Küche, Poliklinik, Bettenhaus West, Chlordosierungsanlage**IGAS-KITT** grau und schwarz für sämtliche inneren und äusseren Dilatationsfugen, Rohrdurchbrüche etc.**IGASOL** Schutzanstriche auf Beton an verschiedenen Bauwerken**FLACHDÄCHER** mit Verwendung von „Flexiplan“-Dachpappen (KWC-Eigenfabrikat)
Poliklinik Nordbau Terrassen über Geschoss D
und verschiedene Teillose**Kasp. Winkler & Co. Zürich-Altstetten**

Fabrik für chemische Baustoffe

Flachbedachungen

Dachpappen



GLASDÄCHER

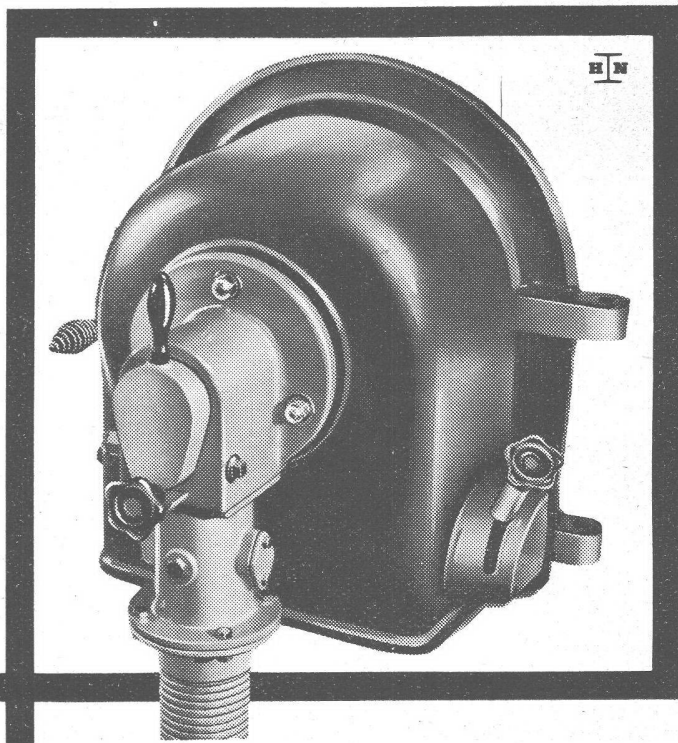
in kittlosem System „KULLY“

GLASDACHWERKE OLTEN
 A. KULLY, Dipl.-Ing., OLTEN GEGRÜNDET 1854
 TEL. 539 01 und 02

OERTLI

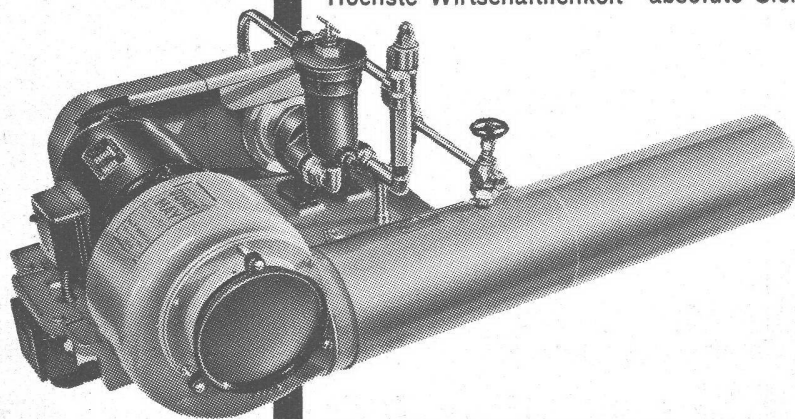
Industriebrenner

Der moderne Niederdruck-Industriebrenner für grossen Leistungsbereich bei kleinstem Kraftbedarf.
 Verbrennt die schweren Heizölqualitäten.
 Pat.lichtelektrische Sicherheitsvorrichtung mit Programmschaltung (ohne Verstärkerröhre)



QUIET MAY

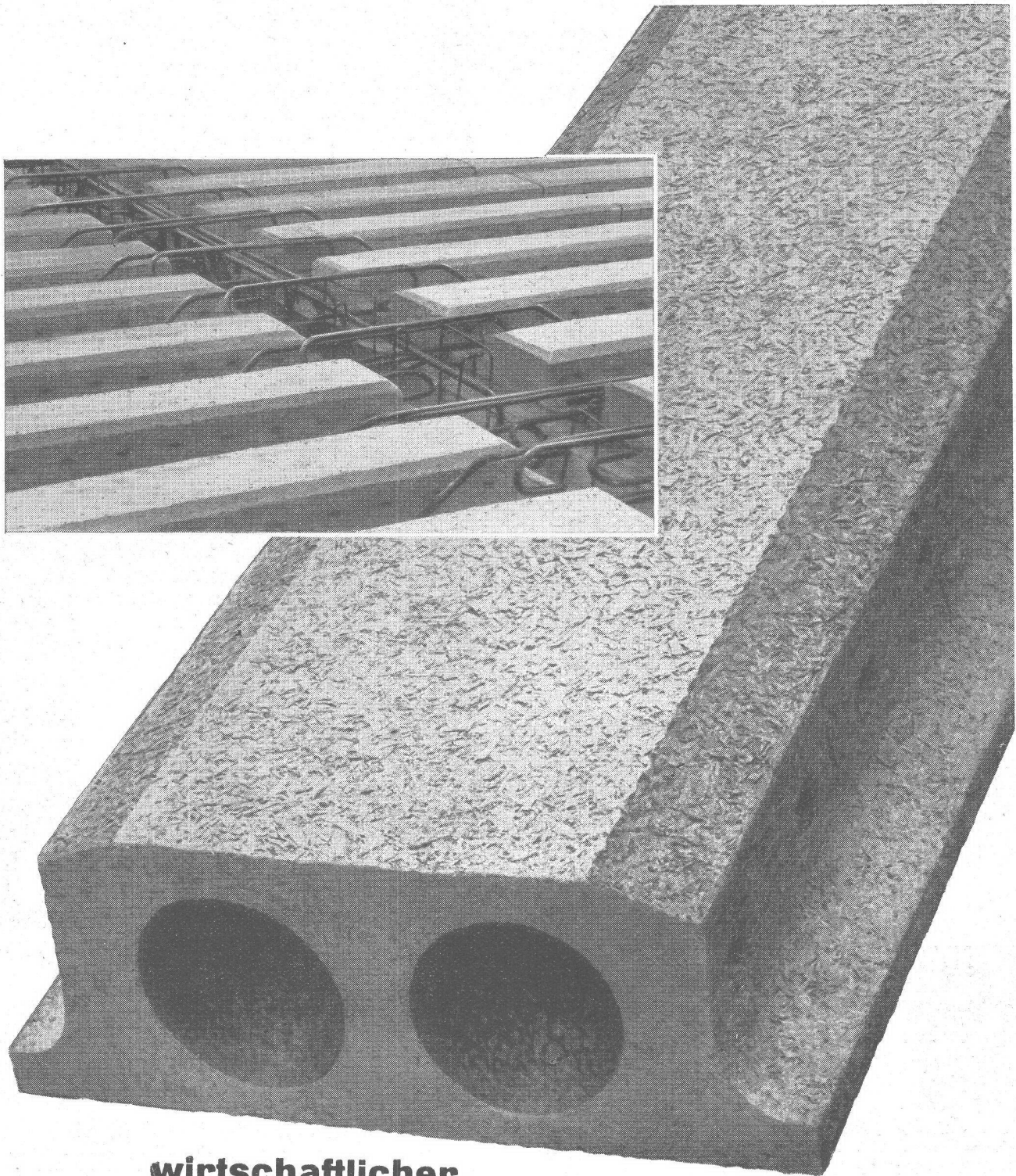
der altbewährte vollautomatische Oelbrenner
 Höchste Wirtschaftlichkeit absolute Sicherheit



Schweizer Qualitätserzeugnis



Ing. W. OERTLI A.G. Autom. Feuerungen
 Zürich Beustweg 12 Tel. 34 1011/12/13
 Telegr. Adr. Towomay



wirtschaftlicher

durch stark aufgelockerte Schalung, rascheres Verlegen, verminderte Heizungskosten sind die hochisolierenden, grossformatigen Durisol - Hourdis für Eisenbeton Decken.

Durisol A.G. für Leichtbaustoffe
Dietikon Tel. 051 - 91 86 65

Durisol

UTO-Kühlmaschinen A/G Zürich

Eggbühlstrasse 15, Zürich 11, Telephone (051) 46 57 88

Moderne vollautomatische Kühlanlagen
Tief- und Schnellgefrieranlagen
Klimatisierungsanlagen
gekühlt mit den speziell hierfür konstruierten
Hochleistungs-Kompressoren

BESUCHEN SIE UNSERE STAENDIGE AUSSTELLUNG



Präzisions-
Bau- und Möbelbeschläge

INCA

Neusilber
Inca-Bonal, Aluminiumbeschläge
Inca-RZ 30, Zinklegierung

Bezug nur durch Eisenhandlungen

Fabrikant:
INJECTA A:G.
Spritzgußwerke u. Apparatefabrik
Teufenthal bei Aarau
Tel. 3 82 77

**NIVELLIER-
INSTRUMENTE**
für jeden Zweck

Genauigkeit auf 1 km:

N I ± 5 mm
N II ± 2,5 mm
N III ± 0,25 mm

Sofort lieferbar.

N I und N II auch mit
Horizontalkreis 360° oder 400°

**WILD
HEERBRUGG**

Verkaufs-A.-G. Heinrich Wild's geodätische Instrumente
HEERBRUGG Telephone (071) 7 24 33



Asphalt-Emulsion A Zürich

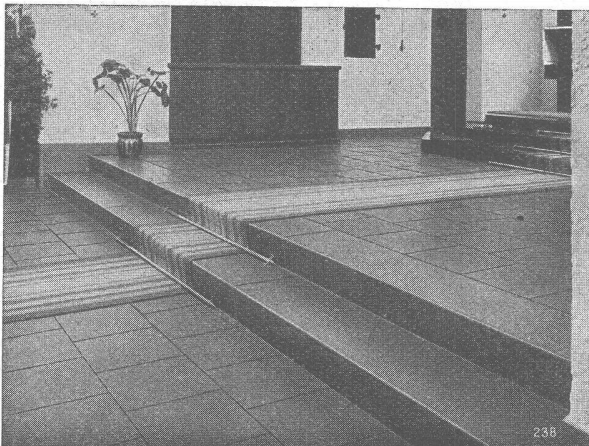
Telephon 25 88 66

erstellt zuverlässig

Löwenstrasse 11



Terrassen, Flachdächer, Grundwasser-Isolierungen



Qualitäts-Fabrikate

in Basaltolit-Quarzit

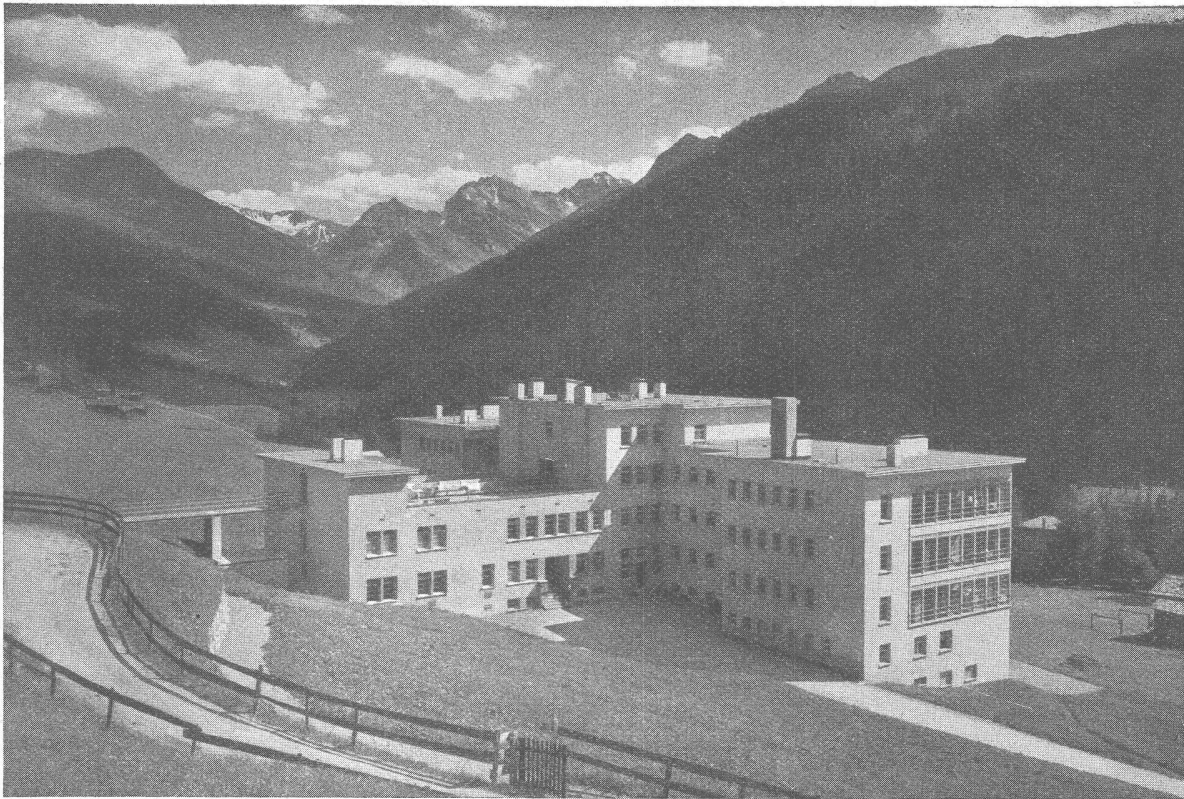
Treppenanlagen Bodenplatten

hydraulisch gepresst, mit granitharter Gehfläche, in verschiedenen
Farben

- Standard-Formate: 25/25/2 cm
- 30/30/2 cm
- 35/35/2,5 cm
- 40/40/3 cm

in Granit-Imitation sofort ab Lager lieferbar!

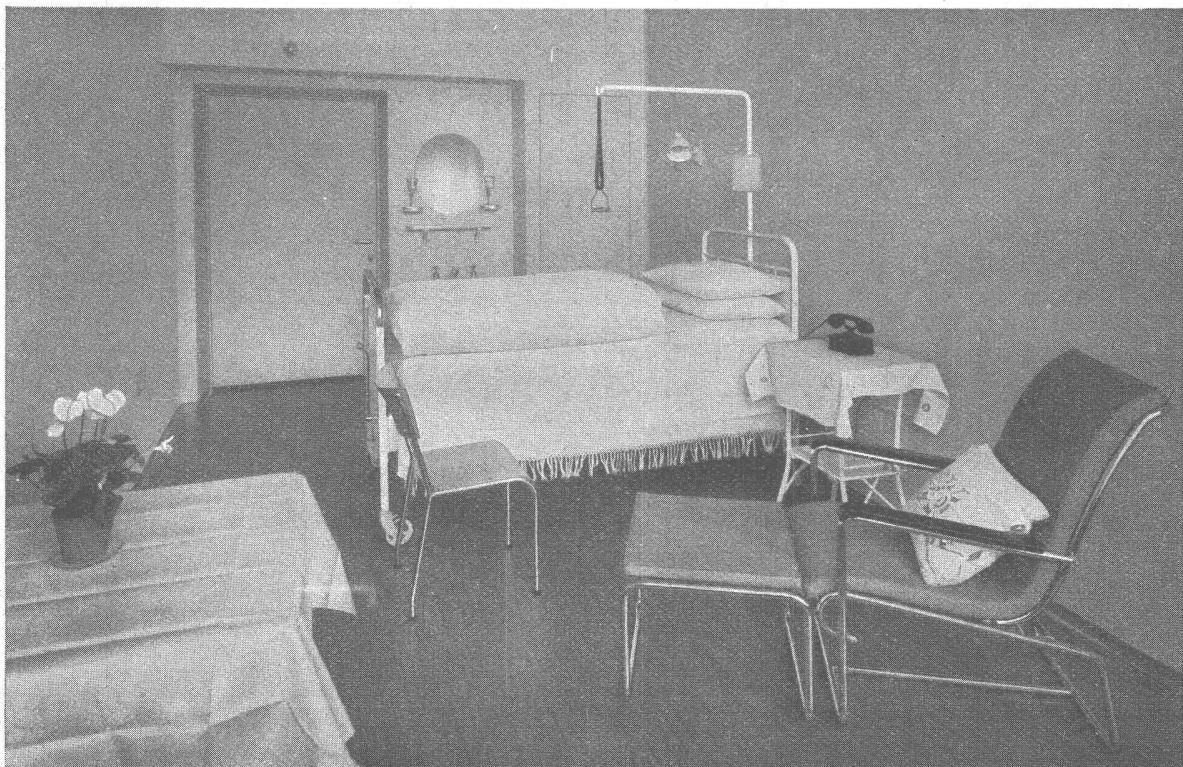
SPEZIALBETON AG. STAAD (St. G.)



Jahrzehntelange Bewährung in den meisten Heilanstalten der Schweiz spricht eindeutig zu Gunsten von

Giubiasco
LINOLEUM

dem hygienischen und leicht zu unterhaltenden Bodenbelag





**Transformatoren
Anlass- und Regulier-Widerstände
Signalglocken**

HANS GLOOR / FABRIK ELEKTRISCHER APPARATE / ZÜRICH 50 (OERLIKON)
Telephon (051) 46 83 50



ERSTKLASSIG
NEUZEITLICH


**Luft- und Wärmetechnik, Klimatisierung,
Entnebelung, Trocknung, pneumatischer
Transport, Staubabsaugung
Aut. Brandschutz für Industrien**

SIFRAG SPEZIALAPPARATEBAU U. INGENIEURBUREAU FREI AG.
BERN ZÜRICH



Fabrikfenster mit vertikalen
Wendeflügeln

GEILINGER & CO.
Eisenbau-Werkstätten
WINTERTHUR



Spiral

VERZÄHNUNGEN

Sauter/Bachmann & Cie
ZAHNRÄDERFABRIK
Netstal/Gl.