

Zeitschrift: Schweizerische Bauzeitung
Herausgeber: Verlags-AG der akademischen technischen Vereine
Band: 66 (1948)
Heft: 6

Werbung

Nutzungsbedingungen

Die ETH-Bibliothek ist die Anbieterin der digitalisierten Zeitschriften auf E-Periodica. Sie besitzt keine Urheberrechte an den Zeitschriften und ist nicht verantwortlich für deren Inhalte. Die Rechte liegen in der Regel bei den Herausgebern beziehungsweise den externen Rechteinhabern. Das Veröffentlichen von Bildern in Print- und Online-Publikationen sowie auf Social Media-Kanälen oder Webseiten ist nur mit vorheriger Genehmigung der Rechteinhaber erlaubt. [Mehr erfahren](#)

Conditions d'utilisation

L'ETH Library est le fournisseur des revues numérisées. Elle ne détient aucun droit d'auteur sur les revues et n'est pas responsable de leur contenu. En règle générale, les droits sont détenus par les éditeurs ou les détenteurs de droits externes. La reproduction d'images dans des publications imprimées ou en ligne ainsi que sur des canaux de médias sociaux ou des sites web n'est autorisée qu'avec l'accord préalable des détenteurs des droits. [En savoir plus](#)

Terms of use

The ETH Library is the provider of the digitised journals. It does not own any copyrights to the journals and is not responsible for their content. The rights usually lie with the publishers or the external rights holders. Publishing images in print and online publications, as well as on social media channels or websites, is only permitted with the prior consent of the rights holders. [Find out more](#)

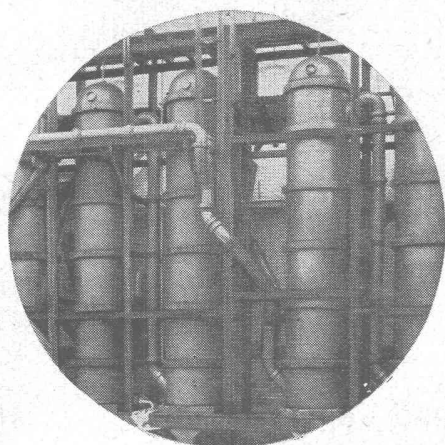
Download PDF: 23.02.2026

ETH-Bibliothek Zürich, E-Periodica, <https://www.e-periodica.ch>

SCHWEIZERISCHE BAUZEITUNG

WOCHENSCHRIFT FÜR ARCHITEKTUR / INGENIEURWESEN / MASCHINENTECHNIK
REVUE POLYTECHNIQUE SUISSE

ORGAN DES S.I.A. SCHWEIZERISCHER INGENIEUR- UND ARCHITEKTEN-VEREIN
UND DER G.E.P. GESELLSCHAFT EHEMAL. STUDIERENDER DER EIDG. TECHN. HOCHSCHULE
GEGRÜNDET 1883 VON ING. A. WALDNER / HERAUSGEGEBEN VON ING. W. JEGHER



STEINZEUG-EMBRACH

garantiert säurebeständig

Chemisches Steinzeug für stärkste chemische Beanspruchung

Embrachit für rasche Wärmewechsel

Thermosil speziell wärmeleitend

Embrit für Elektro-Isolierkörper und hohe mechanische Beanspruchung

Kanalisations-Steinzeug für Baugewerbe und Landwirtschaft

Steinzeugfabrik Embrach AG.

für Kanalisation und chemische Industrie
Embrach (Kt. Zürich) Tel. (051) 96 23 21

Verlag

W. Jegher & A. Ostertag, Dianastrasse 5, Zürich / Tel. 23 45 07 / Postcheck VIII 6110

Postadresse:

Schweiz, Bauzeitung, Postfach Zürich 39

Für den Buchhandel in Kommission bei Rascher-Verlag, Limmatquai 50, Zürich

Bezugspreise

Einzelheft Fr. 1.30 — Abonnements:

12 Monate	6 Monate	3 Monate
Schweiz Ausland	Schweiz Ausland	Schweiz Ausland
54.— 60.—	27.— 30.—	13.50 15.—

Für Mitglieder des S. I. A., der G. E. P. und des Schweiz. Techniker-Verbandes, sowie für Studierende der E. T. H., ermässigte Preis-Kategorien nach Tarif.

Anzeigen-Verwaltung

Mosse-Annoncen AG., Limmatquai 94, Zürich / Tel. 32 68 17 / Postcheck VIII 1027

INHALT

- Wiederaufbau zerstörter Kunstdenkmäler. Von *L. Birchler* 75
- Schulhaus Entlisberg in Zürich-Wollishofen (Tafel 3/6). Arch. *Kräher, Bosshardt, Forrer* 77*
- Untergletscher-Wasserfassungen. Von *E. Stambach* 79
- Belastungsversuche mit einem Dornier-Jagdflugzeug. Von *W. Stadelmann* 81*

MITTEILUNGEN

- Horizontale Grundwasserfassungen. Wettbewerb für Landesplanung 84
- Flugzeugpark der Swissair, Dieselzentrale Messina. Society for experimental stress analysis. Kolbenringe, Wiederaufbau Sebastopol. Dampfzentrale der Papierfabrik Cham. Flugplatz Genf. Bauordnung Zollikon. Staumauerbauweisen. E. T. H. Tigris-Brücke, Béton aéré 85

LITERATUR

- Beurteilung von Strassenbelägen / Thomann-Zipkes 85
- Kunstdenkmäler des Kantons Luzern Neuerscheinungen 86

WETTBEWERBE


- Schulhaus Moutier. Schulhaus Köniz. Sportpark und Tribüne Lausanne 86

MITTEILUNGEN DER VEREINE

- S. I. A. Winterthur, Vortrag Egli 86

- VORTRAGSKALENDER 86

* Bilder



WALO BERTSCHINGER

BAUUNTERNEHMUNG ZÜRICH

Gefällebau
Industrieböden
Strassenbau

Am Bau des Schulhauses am Entlisberg beteiligte Firmen

GLASDACH

KITTLOS MIT BLEIBANDEN

Ausführung auf Holz, Eisen und Beton
Umdecken gekitteter Glasdächer

JAKOB SCHERRER SÖHNE

Allmendstr. 5/7, Tel. 25 79 80 ZÜRICH 2

GOLDENBOHM & CO.

ZÜRICH 8, DUFOURSTRASSE 47

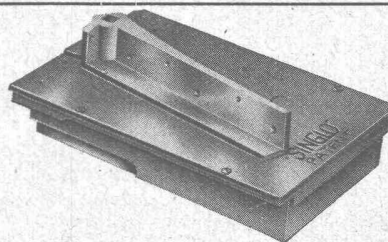
Sanitäre Installationen: Projekt, Leitung und Teilauftrag



Jul. Wismer & Söhne

Bau- und Kunst-
Schlosserei

Müllerstrasse 43, Tel. 25 43 66



Bodentürschliesser

engl. Fabrikat

für Flügeltüren
einseitig wirkend

für Pendeltüren
doppelt wirkend

zu Holz- und Metalltüren

S. KISLING & Cie. A.-G. ZÜRICH 1

Beschläge-Abteilung

Tel. (061) 32 08 76



Installationen für
Licht, Kraft, Telephon

Bau von
Schaltanlagen, Verteilkasten

E. Winkler & Cie. Zürich

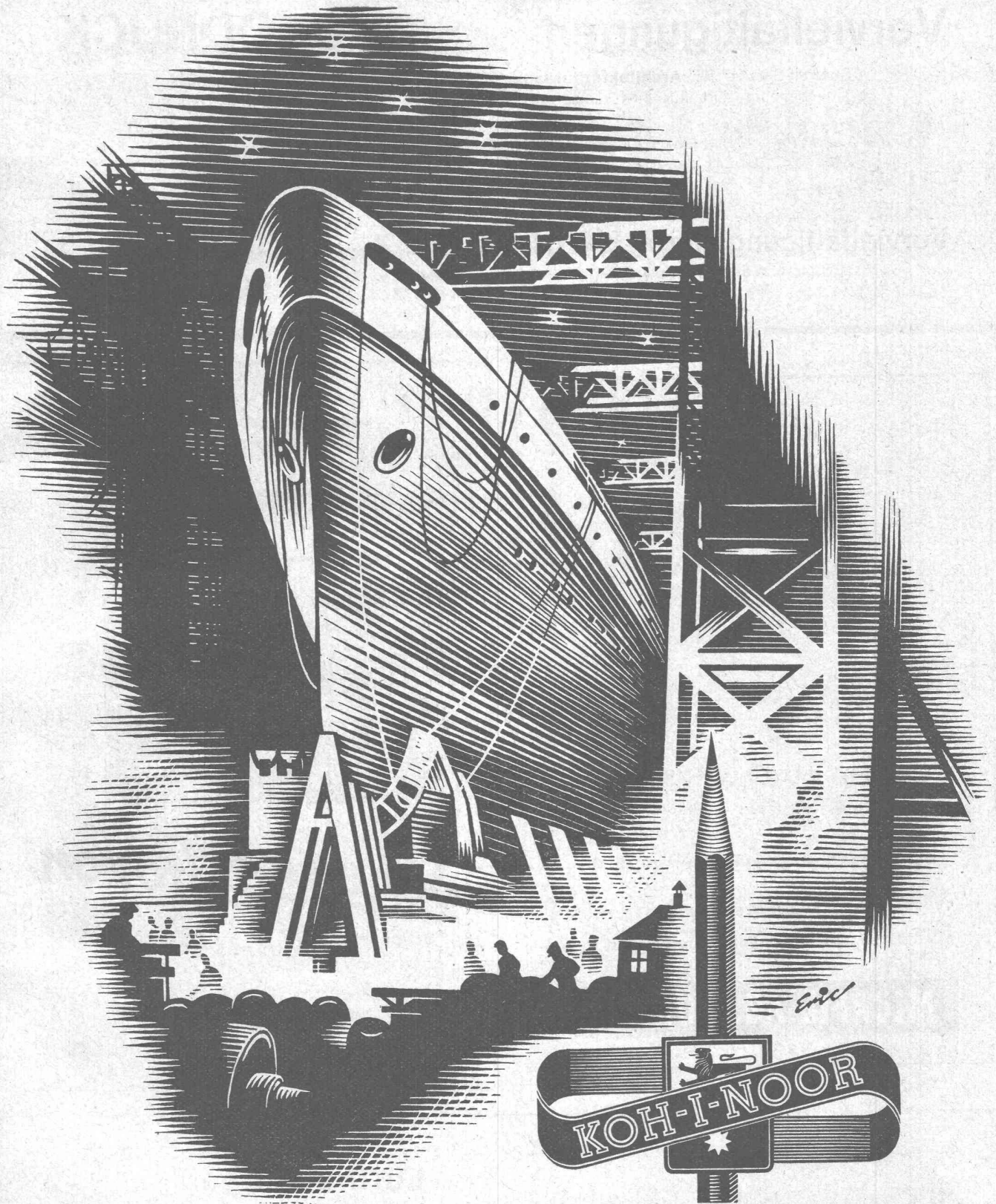
Sihlporte

Telephon 25 86 88

BRUNNER & CO. ZÜRICH 2

HOCH- UND TIEFBAU

Ausführung der Erd-, Maurer-, Eisenbeton- und Verputzarbeiten
des **Schultraktes** - Fassade in Naturstein



Bald gleitet das mächtige Schiff in die See, über die es Menschen und Güter tragen wird in ferne Länder – ein Riesengebilde aus Stahl und anderen Werkstoffen, ersonnen vom Geist, erbaut durch die Hände des Menschen. • Aber es wäre nie Wirklichkeit geworden ohne den Bleistift, den bescheidenen, aber unentbehrlichen Mittler zwischen Idee und Ausführung, der den Aufschwung unserer Technik ermöglicht hat.

Der Techniker aber schätzt besonders den edlen KOH-I-NOOR-Stift!

KOH-I-NOOR L. & C. HARDTMUTH

Vervielfältigungen

PHOTODRUCK

Spezial-Service für **Architekturbureaux.** — **Preiseingaben,** Vorausmasse, jede beliebige Lineatur — Unsere Preise verstehen sich **inkl.** alle Nebenarbeiten wie Zusammenstellen und Heften

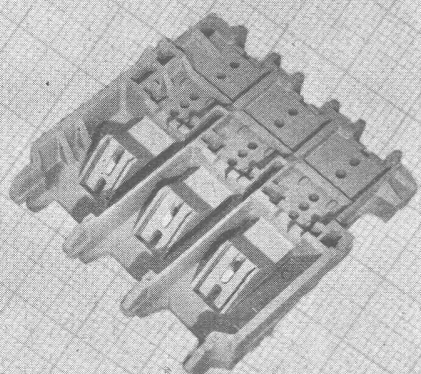
Lieferung von Matrizen 1. Qualität zum Selbstschreiben; Abziehen selbstgeschriebener Matrizen; grosses Lager an guten Vervielfältigungspapieren, schreib- und saugfähig
25 Jahre Erfahrung — zuverlässige, prompte Bedienung

Vervielfältigungsbüro **BELLEVUE** Zürich 1, Rämistrasse 5

Weilenmann & Jaeggi
Tel. 32 70 90

jetzt

Jaeggi & Weibel
Tel. 32 70 90



KONSTRUKTIONSTEILE

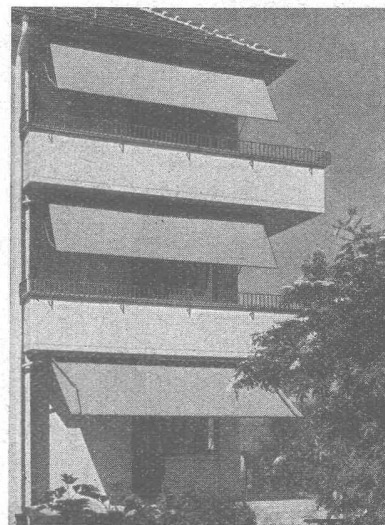
aus Kunstharz-Preßstoff

Für Apparatebau und Elektrotechnik

Nach Kundenzeichnungen

Bis zu den grössten Abmessungen

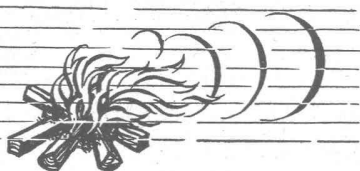
MICAFIL AG. ZÜRICH



Schenker-Storen

Schönenwerd (Sol.) Tel. (064) 3 13 52

Vertretungen: Zürich: Tel. (051) 32 65 60
Luzern: Tel. (041) 2 99 68
Lausanne: Tel. (021) 3 45 47
Lugano: Tel. (091) 2 22 13



Ventilations-Anlagen

nach eigenen Entwicklungen.
Sämtliche lufttechnischen Anlagen für Industrie und Gewerbe.
Verlangen Sie unseren Besuch, wir beraten Sie gerne.

Luftheizungen Klima-Anlagen

VENTILATOR A.G. STAEFA

Staefta bei Zürich · Tel. 93.01.36
Spezialisiert seit 1890



Schulhaus am Entlisberg



Gegründet 1892
Büro: Friesenbergstrasse 110
Telephon 33 55 15/16

Ausführung von
**keramischen Boden-
und Wandbelägen**

**Preiswerte, neuartige
Beläge** in Marmor, div.
Formate und Farben

Stiftmosaik- und
Terrazzoarbeiten

INGENIEUR A. TOBLER - ZÜRICH

Fugenlose Bodenbeläge — Giesshübelstrasse 51, Tel. 33 02 84

Isolier-Unterlagsböden für Linol

St. Margrether-Sandstein

Kennen Sie die Vorzüge meines Materials? Jegliche Steinhauerarbeiten, Tür- u. Fenstereinfassungen, Cheminées etc.
Verlangen Sie unverbindlich Offerte oder Vertreterbesuch.

STEINBRUCH- UND STEINMETZGESCHÄFT

E. GAUTSCHI St. Margrethen Tel. 7 34 86



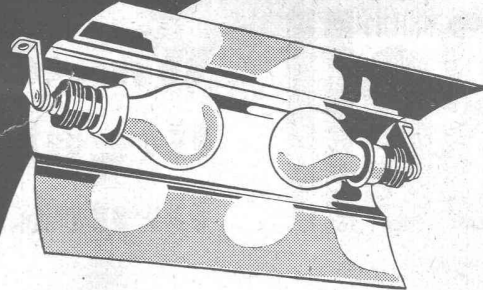
Gegen Feuchtigkeit und Wasser

INERTOLWERKE

FABRIKATION CHEMISCHER PRODUKTE FÜR
DEN BAUTENSCHUTZ

SIEGFRIED
keller co

WALLISELLEN-ZÜRICH
Tel. (051) 93 21 14 Paris Mailand

**Warum optisch berechnen?**

— ein Reflektor gibt doch auch so hell! Nun, viele Reflektoren leisten nichts weiter, als einen Teil des Lichtes irgendwie nach unten zu lenken. Ein guter Reflektor aber soll möglichst jeden Strahl erfassen und genau dorthin führen, wo er benötigt wird.

Dorthin, wo SIE wollen, muß das Licht gestrahlt werden, in der geeigneten Intensität. Die korrosionsbeständigen, alzierten Reflektoren der Aluminium-Licht AG sind genau optisch berechnet, hochglanzpoliert oder in verschiedenen Graden mattiert, sie werfen das Licht tief, flach, breit — je nach dem gewählten Modell.

ALUMINIUM-LICHT AG

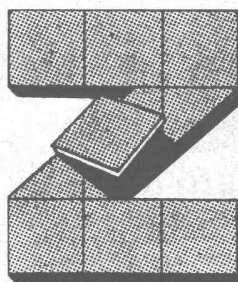
Sihlstr. 22 Zürich Tel. (051) 25 89 88



Alzierte Reflektoren tragen diese Marke



MD



Tel. (051) 92 95 42

EMONA

Der individuelle
in der Qualität führende
Zementzusatz zum An-
setzen von Wandplatten

HEXAM-PRODUKTE, MÄNNEDORF

KRIENS
Bell

Wasserturbinen Regulatoren Druckleitungen • Kesselbau

A.-G. der Maschinenfabrik von Theodor Bell & Cie., Kriens-Luzern

*Neues Bauen mit
VERLITH Glasbausteinen*

Wetter- und
temperaturfest,
feuerhemmend.
Unverwüstlich,
kein Unterhalt,
leicht zu reinigen. — Grosse
Lichtdurch-
lässigkeit und
vorzügliche
Isolation.
Wärmedurch-
gangszahl = 2,6

Offerten und
Vorschläge
durch

Ruppert, Singer & Cie. AG.
Gegr. 1884, Tel. (051) 25 53 53 Zürich 48

SIFRAG

ERSTKLASSIG
NEUZEITLICH

Luft- und Wärmetechnik, Klimatisierung,
Entnebelung, Trocknung, pneumatischer
Transport, Staubabsaugung
Aut., Brandschutz für Industrien

SIFRAG SPEZIALAPPARATEBAU U. INGENIEURBUREAU FREI AG.
BERN ZÜRICH

SDV-FACHBÜCHER

Die letzten Ergebnisse der Forschung sind berücksichtigt
in unserer Neuerscheinung

Hans H. Brehm

Kältetechnik

Handbuch der Kälteerzeugung und Kälteanwendung
Thermodynamische Grundlagen - Berechnungsmethoden
Maschinen - Apparate - Anwendungsgebiete u. Stoffwerte

70 Figuren und Diagramme, 100 Tabellen, 287 Seiten
In Leinen geb. Fr. 16.—

In den Fachkreisen bestens bekannt ist das Werk

Max Hottinger

Alfred Imhof

Wärme-Isolierung

Wärmetechnische Grundlagen und Technologie der Iso-
lierstoffe mit Berücksichtigung der Bau-, Installations-
und Heizungstechnik sowie des Maschinen- und
Apparatebaues

58 Abb. (Photos, Zeichnungen) und 42 Tab., 205 Seiten
In Leinen geb. Fr. 10.50

Verlangen Sie beim Buchhändler das SDV-Fachbuch!

SCHWEIZER DRUCK- UND VERLAGSHAUS, ZÜRICH

KANTON AARGAU**Wettbewerbe**

zur Erlangung von Projekten für **Landwirtschaftliche Winterschulen**

- a) in Frick,
b) auf der Liebegg (Gemeinde Gränichen).

Die Wettbewerbe werden getrennt durchgeführt. Jeder Bewerber kann sich an beiden Wettbewerben beteiligen.

Teilnahmeberechtigt sind die im Kanton heimatberechtigten und die seit dem 1. Januar 1947 im Kanton Aargau niedergelassenen Architekten. Für die von den Bewerbern zugezogenen Mitarbeiter gelten die gleichen Teilnahmebedingungen.

Für Preise und Ankäufe stehen dem Preisgericht für beide Wettbewerbe je Fr. 15 000.— = total Fr. 30 000.— zur Verfügung.

Ablieferungstermin: 24. Juli 1948.

Die Unterlagen können gegen eine Hinterlage von je Fr. 20.— für jedes Projekt, bei der kant. Baudirektion, Buchenhof, Aarau, bezogen werden. Dieser Betrag wird bei Einreichung eines programmgemäßen Entwurfes zurückerstattet. Die Hinterlage ist auf Postcheck-Konto VI 274, Rubrik 2560/360 Aarg. Staatsbuchhaltung in Aarau einzuzahlen.

Aarau, den 20. Januar 1948.

Aargauische Baudirektion
Aargauische Landwirtschafts-Direktion.

Beton - Innenvibratoren

mit **Elektro-** oder **Benzinmotoren**,
tragbar auf drehbarem Fuss, mit **flexibler Welle** und **auswechselbaren Tauch-Nadeln 50 - 70 - 100 mm Ø**
Schweizerfabrikat — Patent

Verlangen Sie Prospekt No. 157

STORRER & Co. ZÜRICH 8

Baumaschinen

Florastr. 1, Tel. (051) 32 77 22

LACKE, FARBEN

OBERFLÄCHEN-TECHNIK

DEOXIDINE

entfettet, entrostet
passiviert

WACOLUX

reine Kunstharzlacke
zum Streichen, Spritzen
auf Metall, Holz, Mauerwerk

WACONIT

Nitro-Lacke
für Metall und Holz,
Kombinationslacke

Verlangen Sie Prospekt No. 80

HEINRICH WAGNER & Co

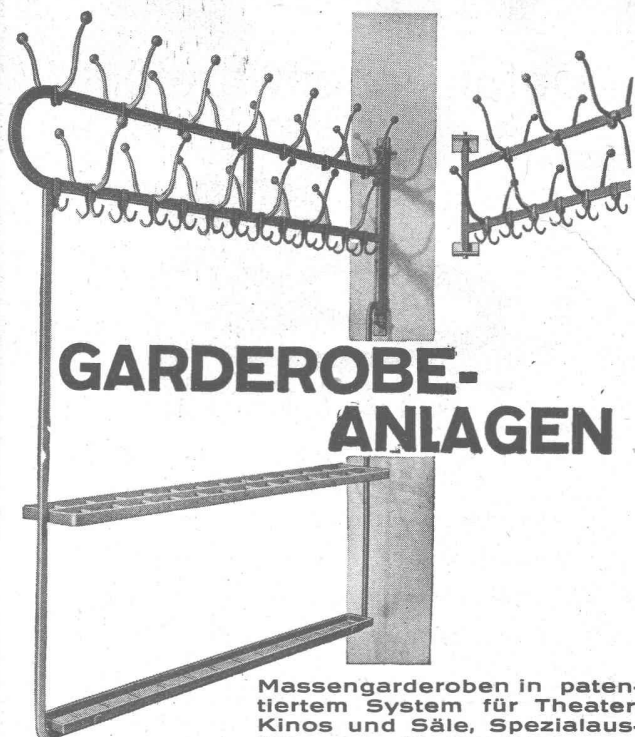
ZÜRICH 8, DUFOURSTRASSE 48, TEL. (051) 246796

BITAL

Bitumiertes Aluminium-Dünnsblech

Das metallisch dichte Bedachungsmaterial für Baracken, Geflügel- und Kleintierställe etc. Kann gefalzt, genagelt und geklebt werden. In Rollen ab Lager lieferbar.

DR. ING. M. KOENIG. INGENIEURBUREAU. ZÜRICH
Paradeplatz 5 Eingang Tiefenhöfe 8, Tel. 051/25 65 67



GARDEROBE-ANLAGEN

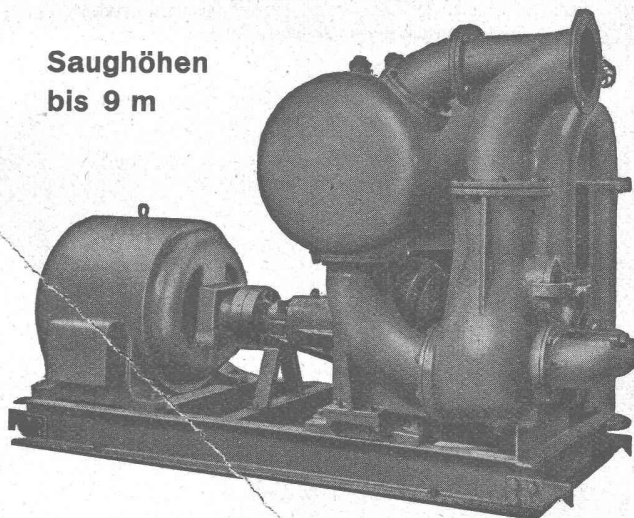
Massengarderoben in patentiertem System für Theater, Kinos und Säle, Spezialausführungen für Betriebsgarderoben

GEBR. TUCHSCHMID
FRAUENFELD + ZÜRICH

Selbstansaugende, ventillose Baupumpen

System Lauchenaier

Saughöhen
bis 9 m

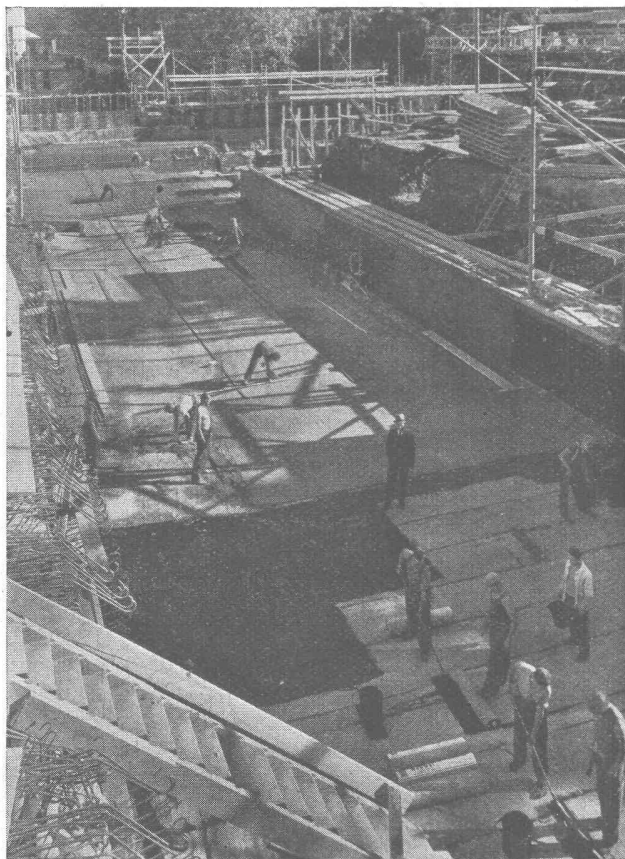


Leistungen 1 bis 500 Liter/Sek. Kein Bodenventil. Keine Klappe im Saugstutzen. Keine Hilfs-Vakuum-Pumpe. Jederzeitiges automatisches Ansaugen auch nach Luft-eintritt im Saugrohr. Keine reibenden, sich abnützenden Dichtungsflächen, daher unempfindlich, gegen Sand, Schlamm und Kies.

Maschinenfabrik a. Sihl a. Zürich

Gegründet 1871

Telephon (951) 23 35 14



Hallen-Schwimmbad Zürich
Wasserdichte Isolation der Kellerräume gegen Grundwasser
mit unserem bewährten System „MAMMUT“

Weitere Referenzen für Isolationen gegen Grundwasser:

Stückfärberei Zürich	1100 m ²
Warenhaus Ober, I. bis III. Etappe	3100 m ²
Haus „Zentrum“, Zürich	900 m ²
Schweiz. Rückversicherungs-Gesellschaft, Zürich	1500 m ²
Gewerbeschulhaus, Zürich	6000 m ²
Volkshaus, Zürich	3000 m ²
Seidentrocknungsanstalt, Zürich	1300 m ²
Spar- und Leihkasse, Thun	1500 m ²
„Vita“ Lebensversicherungs-Aktiengesellschaft, Zürich	1300 m ²
Warenhaus Jelmoli, I. bis II. Etappe	3800 m ²
„Viktoriahaus“, Zürich	1400 m ²
„Haus zum Schanzeneck“, Zürich	1600 m ²
St. Gallische Kreditanstalt, St. Gallen	800 m ²
Butterzentrale Luzern	700 m ²
Amtshaus V, Zürich	800 m ²
„Vita Basilese“, Lugano	2300 m ²
Postgebäude Chiasso	1000 m ²
Schweiz. Lebensversicherungs- und Rentenanstalt, Zürich	4500 m ²
„Zürich“ Unfall, Zürich	1000 m ²
Kongressgebäude Zürich	2300 m ²
Konsum-Verein Zürich	1500 m ²
Hallenschwimmbad Zürich	2200 m ²
Verschiedene Befestigungswerke	10000 m ²
Maag-Zahnräder A.-G., Zürich	1600 m ²
Pestalozzi & Cie., Lugano	500 m ²
Migros A.-G., Zürich	500 m ²
Albiswerk A.-G., Zürich	1100 m ²
„Pax“ Schweiz. Lebensversicherungsverein, Lugano	600 m ²
Steckborn Kunstseide A.-G.	3300 m ²
ETH Fernheizkraftwerk, Wärmepumpe Walche	1800 m ²

Asphalt-Emulsion A.-G., Zürich

Löwenstrasse 11, Telephon 25 88 66

Dachpappenfabrik u. Unternehmung für wasserdichte Beläge