

Zeitschrift: Schweizerische Bauzeitung
Herausgeber: Verlags-AG der akademischen technischen Vereine
Band: 66 (1948)
Heft: 1

Werbung

Nutzungsbedingungen

Die ETH-Bibliothek ist die Anbieterin der digitalisierten Zeitschriften auf E-Periodica. Sie besitzt keine Urheberrechte an den Zeitschriften und ist nicht verantwortlich für deren Inhalte. Die Rechte liegen in der Regel bei den Herausgebern beziehungsweise den externen Rechteinhabern. Das Veröffentlichen von Bildern in Print- und Online-Publikationen sowie auf Social Media-Kanälen oder Webseiten ist nur mit vorheriger Genehmigung der Rechteinhaber erlaubt. [Mehr erfahren](#)

Conditions d'utilisation

L'ETH Library est le fournisseur des revues numérisées. Elle ne détient aucun droit d'auteur sur les revues et n'est pas responsable de leur contenu. En règle générale, les droits sont détenus par les éditeurs ou les détenteurs de droits externes. La reproduction d'images dans des publications imprimées ou en ligne ainsi que sur des canaux de médias sociaux ou des sites web n'est autorisée qu'avec l'accord préalable des détenteurs des droits. [En savoir plus](#)

Terms of use

The ETH Library is the provider of the digitised journals. It does not own any copyrights to the journals and is not responsible for their content. The rights usually lie with the publishers or the external rights holders. Publishing images in print and online publications, as well as on social media channels or websites, is only permitted with the prior consent of the rights holders. [Find out more](#)

Download PDF: 11.01.2026

ETH-Bibliothek Zürich, E-Periodica, <https://www.e-periodica.ch>

SCHWEIZERISCHE BAUZEITUNG

WOCHENSCHRIFT FÜR ARCHITEKTUR / INGENIEURWESEN / MASCHINENTECHNIK

REVUE POLYTECHNIQUE SUISSE

ORGAN DES S.I.A. SCHWEIZERISCHER INGENIEUR- UND ARCHITEKTEN-VEREIN
UND DER G.E.P. GESELLSCHAFT EHEMAL. STUDIERENDER DER EIDG. TECHN. HOCHSCHULE
GEGRÜNDET 1883 VON ING. A. WALDNER / HERAUSGEGEBEN VON ING. W. JEGHER

Durisol

BAUPLATTEN ohne und mit ARMIERUNG für ISOLIERUNG
AUSFACHUNG, DECKEN- und FLACHDACHKONSTRUKTIONEN
grossflächige DECKENHOURDIS, HOHLBLOCKMAUERSTEINE

DURISOL AG. FÜR LEICHTBAUSTOFFE DIETIKON • TEL. 918665

GLASDACH

KITTLOS MIT BLEIBANDEN

Ausführung auf Holz, Eisen
und Beton + Umdecken
gekitteter Glasdächer

JAKOB SCHERRER SÖHNE

Allmendstrasse 5/7 + Tel. 25 79 80
ZÜRICH 2

Tiefbohr- und Baugesellschaft A.-G. Zürich-Bern

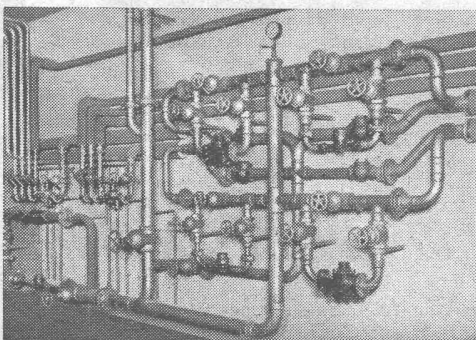
Grundwasserfassungen • Schnellfilter-System „Peter“

Sondierbohrungen mit Entnahme ungestörter Bodenproben
Kernbohrungen im Fels - Injektionen

GOLDENBOHM & CO.

Dufourstr. 47

Tel. 32 08 60, 32 47 75



Empfiehl sich speziell
für Vorprojekte

**Sanitäre
Installationen**

**Technisches
Bureau**

Verlag

W. Jegher & A. Ostertag, Dianastrasse 5,
Zürich / Tel. 23 45 07 / Postcheck VIII 6110

Postadresse:

Schweiz. Bauzeitung, Postfach Zürich 39
Für den Buchhandel in Kommission bei
Rascher-Verlag, Limmatquai 50, Zürich

Bezugspreise

Einzelheft Fr. 1.30 — Abonnements:

12 Monate	6 Monate	3 Monate
Schweiz Ausland	Schweiz Ausland	Schweiz Ausland
54.— 60.—	27.— 30.—	13.50 15.—

Für Mitglieder des S.I.A., der G.E.P.
und des Schweiz. Techniker-Verbandes,
sowie für Studierende der E.T.H. er-
mässigte Preis-Kategorien nach Tarif.

Anzeigen-Verwaltung

Mosse - Annoncen AG., Limmatquai 94,
Zürich / Tel. 32 68 17 / Postcheck VIII 1027

INHALT

Entwicklungstendenzen im Stahl- brückenbau. Von F. Stüssi	1*
Der Saurer - Einspritz - Flugmotor. Von A. Ostertag	5*
Nutzung der Oberengadinerseen. Von Th. Hauck	10
Erschliessung von Palästina	11*
Reihenhaus und Psychotechnisches Institut am Artergut, Zürich. Arch. M. Hauser	11*

MITTEILUNGEN:

Katanga. Anstriche für Meerschiffe. Feuersbrünste während des Baues. Fertige Eisenbetonteile	12
Filter Linderth. Hydraulische Ver- suchslaboratorien in Denver	13
Pipelines im Kanal. Persönliches. Eisenbahnen von Alaska. Französi- sche Wasserkraftanlagen	14

NEKROLOGE:

Prof. Dr. F. Fischer, E. T. H.	14
--	----

LITERATUR:

Neuerscheinungen	14
----------------------------	----

MITTEILUNGEN DER VEREINE:

S. I. A. Protokoll der Delegierten- versammlung in Davos 1947	14
--	----

VORTRAGSKALENDER	16
----------------------------	----

* Bilder



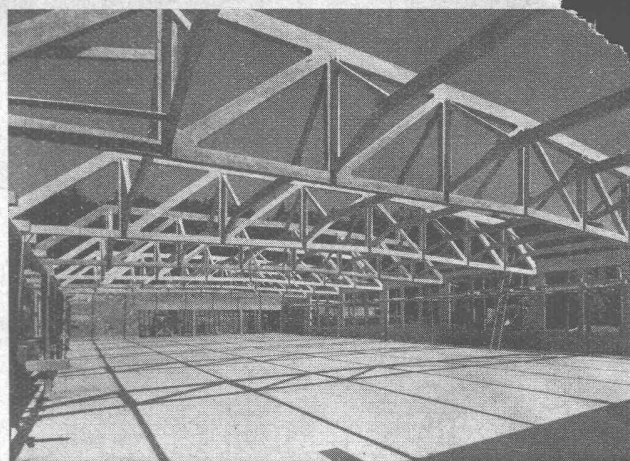
INERTOL

Gegen Feuchtigkeit und Wasser

INERTOLWERKE
FABRIKATION CHEMISCHER PRODUKTE FÜR
DEN BAUTENSCHUTZ

SIEGFRIED
keller CO

WALLISELLEN-ZÜRICH
Tel. (051) 93 21 14 Paris Mailand



Eisenbetonfachwerk - Montagefertig

**Vorteile: Kurze Bauzeit - Minimaler Unterhalt
Wirtschaftlichkeit**

Vobag

AG. für vorgespannten Beton Zürich

Telephon (051) 28 64 74

Spezialfirma für die Lieferung von Bauelementen aus Vorspannbeton u. Eisenbeton

Neue Aufträge durch Leichtbau-Konstruktion



Wenn der neuzeitlich eingestellte Zimmermann durch seine Vorschläge beweist, dass er nicht nur mit Holz, sondern auch mit anderen Baustoffen umzugehen weiss, dann kann er sich manchen Auftrag sichern, der ihm sonst entginge. Sehr leicht und stark isolierend, gut zu nageln, sägen, verputzen, entflammt nicht, hemmt das Feuer, rasche Bauweise bei jedem Wetter, normalisiert, Kosten und Zeit sparend.... diese Vorteile der Leichtbauplatte sind Ihnen bekannt.

Sie wissen, dass Sie damit jedes Bauproblem lösen, ob für Innenbau, oder für Wand- oder Dachkonstruktion. Auf Wunsch dienen die Fabrikanten kostenlos mit Konstruktionsvorschlägen.

Heute und morgen dominiert die Leichtbauplatte

Der Vereinigung schweiz. Leichtbauplatten-Fabrikanten angeschlossene Firmen:

Gips-Union AG., Zürich
T. Waldvogel, Thayngen
Wilh. Brodtbeck AG., Pratteln

Herbag, Herstellung von Baustoffen AG., Rapperswil
Cementröhrenfabrik A.-G., St. Gallen

Sekretariat in Oberrieden a. Zürichsee



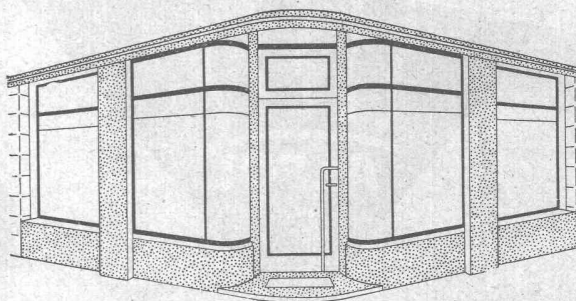
Le Réve

Die Marke des modernen Kochherdes
für den modernen Haushalt!

Verlangen Sie Prospekte

LE RÉVE AG. GENÈVE

Pfander

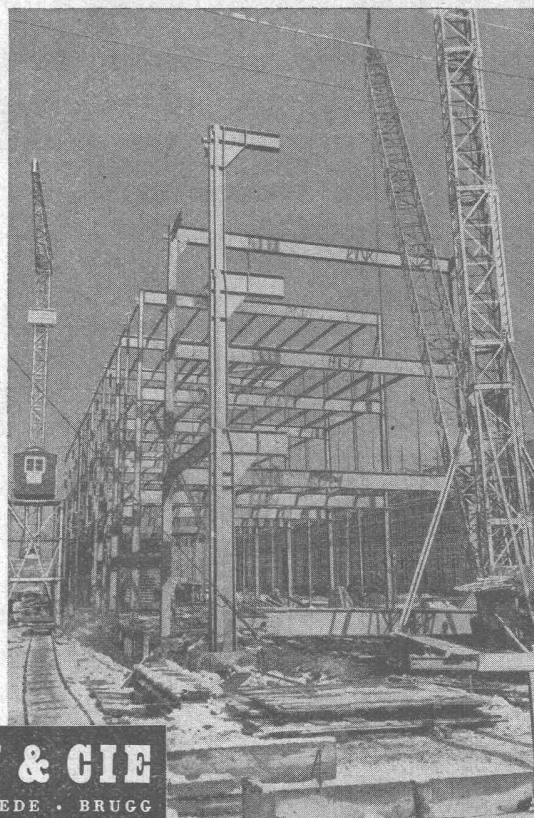
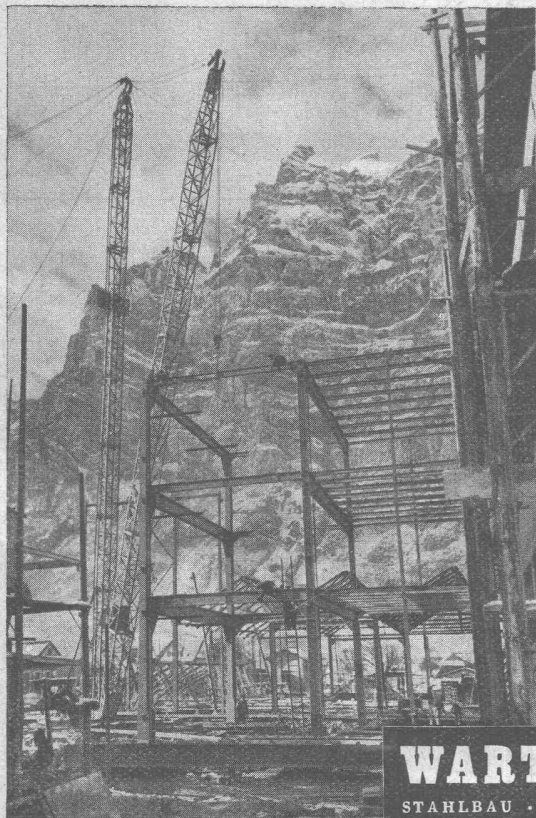


Schaufenster

Neuzeitliche Konstruktionen in allen Metallen
als Spezialität

PFANDER & CO. ZÜRICH
METALL-KONSTRUKTIONEN

Dübendorfstrasse 227 + Telefon 46 77 33



WARTMANN & CIE
STAHLBAU • KESSELSCHMIEDE • BRÜCKEN

Industrie-Stahlbau ist ein von uns besonders gepflegtes Spezialgebiet,
weshalb wir auch für Grossmontagen sehr leistungsfähig ausgerüstet sind.

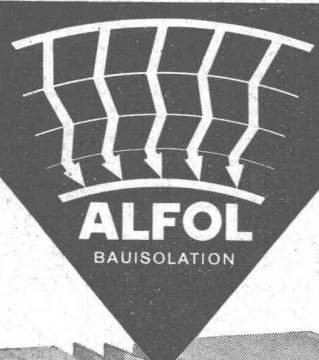
KLINKER

braun, rot, gelb für
Böden, Wandbelag, Cheminées, Fassaden


AG. VERBLENDSTEINFABRIK LAUSEN

Telefon (061) 7 24 04

Ständige Ausstellung unserer Erzeugnisse in der SCHWEIZER BAUZENTRALE ZÜRICH, TALSTR. 9, BÖRSENBLOCK (Eintritt frei)



*Bis 60% Brennstoff-Einsparung mit ALFOL
bei kleinerem Backstein-Bedarf und gleichen Baukosten*



DR. ING. M. KOENIG, INGENIEURBÜRO, ZÜRICH
Tiefenhöfe 8, Tel. 25 65 67



NIVELLIER-INSTRUMENTE
für jeden Zweck

Genauigkeit auf 1 km

N I	± 5 mm
N II	± 2,5 mm
N III	± 0,25 mm


Sofort lieferbar.

N I und N II auch mit
Horizontalkreis 360° oder 400°

WILD
HEERBRUGG

Verkaufs-A.-G. Heinrich Wild's geodätische Instrumente
HEERBRUGG

Telephon (071) 7 24 33



Gelochte und
gepresste Bleche

**H. HEER & CO.,
OLTEN**
Tel. 5 40 29

*Schindler-
Aufzüge*
sind sicher

Beton - Christen

W.Christen & Cie Zementwarenfabrik Basel Tel 2 88 80

Unser **Hauptkatalog** mit
allen Normen und Vorschriften
für Ihre sämtlichen Bauten.
Verlangen Sie unsere Offerten.

CHARMILLES

*Toute notre activité scientifique
Toutes nos recherches
Toute notre longue expérience*

Pour une seule Turbo-Machine,

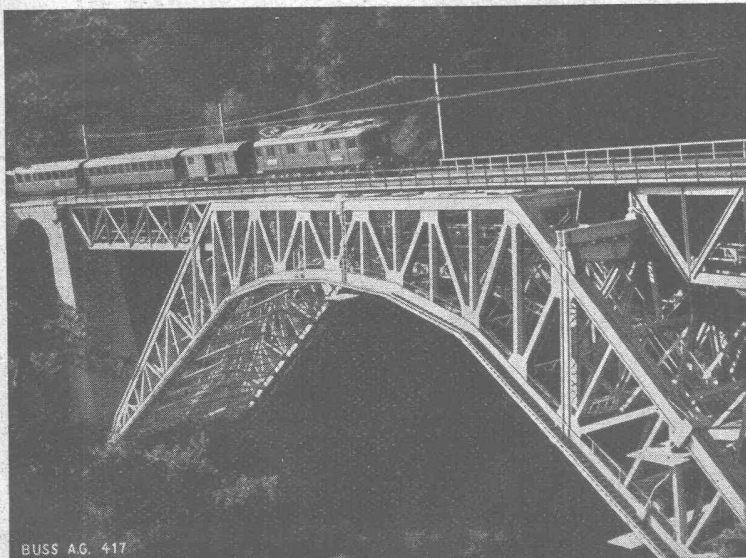
La Turbine hydraulique



ATELIERS DES CHARMILLES S. A., GENÈVE

BUSS A.G. BASEL

EISENKONSTRUKTIONEN, KESSEL- UND APPARATEBAU



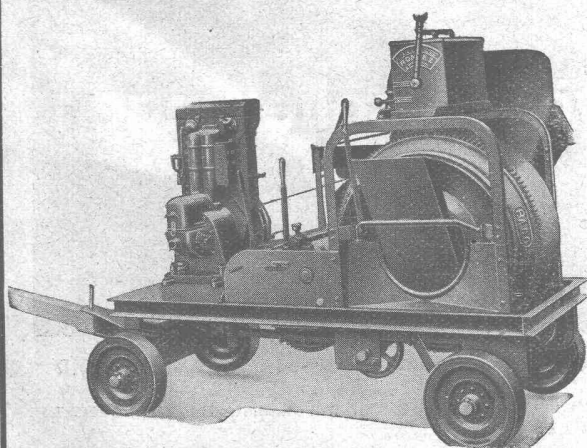
BUSS AG. 417

BIETSCHTAL-VIADUKT (B. L. S.)

Photo: Sager

**Stahlskelette
Brücken
Wehrschützen
Druckleitungen**

**Extraktions- und Raffinationsanlagen
für
Öle und Fette
Vakuum-Eindampfanlagen
Zerstäubungstrockner
Misch- und Knetmaschinen
Azetylen-Trocknenentwickler**



Der Anspruchvollste findet sich befriedigt

durch die hervorragende Ausführung der RACO - von ROLL - Betonmischer. Diese Maschinen sind auf vielen hundert Bauplätzen anzutreffen, wo solche ihre betriebssichere und überlegene Arbeitsweise täglich bestätigen. — Nicht nur ins Auge gefällig, sondern auch stark und lebensfähig. Mit patentiertem Wassermesser Rondez unerreicht in Einfachheit u. Betriebssicherheit.

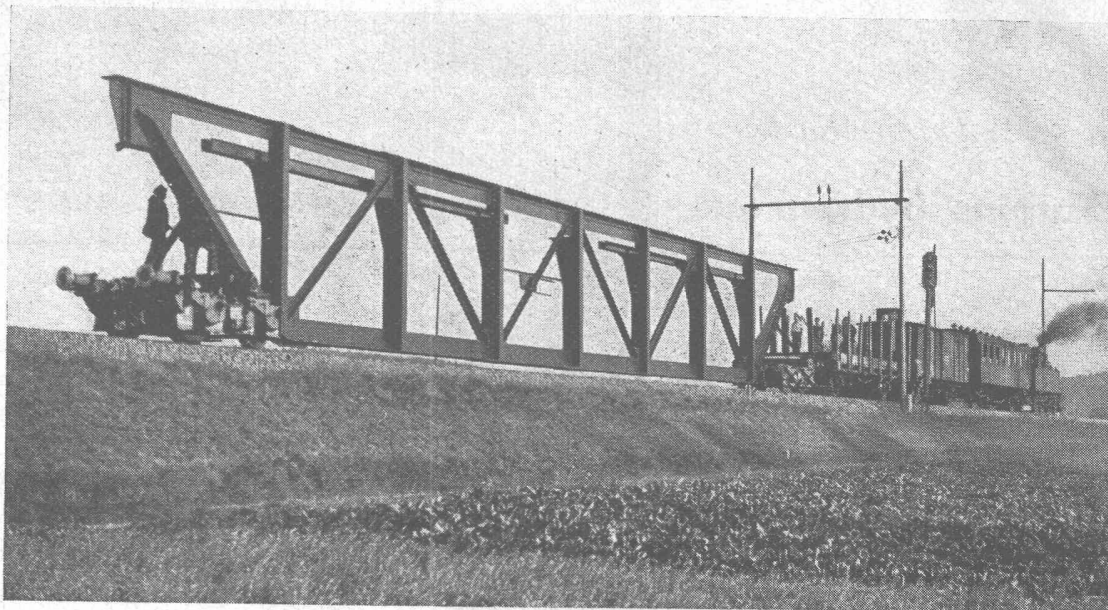
ROBERT AEBI & CIE., A.-G., ZÜRICH
Ingenieurbureau-Maschinenfabrik
Zweigniederlassung in Zollikofen/Bern
Telephon 23 17 50

HANS HÜBSCHER + SCHAFFHAUSEN

TELEPHON 5 35 19

EBNATSTRASSE 131

MASCHINEN- UND STAHLBAU



Tössbrücke Wila SBB Strecke Winterthur - Bauma

Transport eines 37 m langen Hauptträgers

Bauunternehmung A.G. Heinrich Hatt-Haller



Tunnel- und Gewölbe-Isolierungen

2. Geleise SBB Brunnen-Sisikon mit teerfreier, elastischer Bitumen-Gewebeplatte ASPHALTOID

MEYNADIER

Meynadier & Cie. A. G. Zürich Vulkanstr. 110, Tel. 25 52 57

Bern Seidenweg 24, Tel. 3 75 39