

Zeitschrift: Schweizerische Bauzeitung
Herausgeber: Verlags-AG der akademischen technischen Vereine
Band: 66 (1948)
Heft: 51

Werbung

Nutzungsbedingungen

Die ETH-Bibliothek ist die Anbieterin der digitalisierten Zeitschriften auf E-Periodica. Sie besitzt keine Urheberrechte an den Zeitschriften und ist nicht verantwortlich für deren Inhalte. Die Rechte liegen in der Regel bei den Herausgebern beziehungsweise den externen Rechteinhabern. Das Veröffentlichen von Bildern in Print- und Online-Publikationen sowie auf Social Media-Kanälen oder Webseiten ist nur mit vorheriger Genehmigung der Rechteinhaber erlaubt. [Mehr erfahren](#)

Conditions d'utilisation

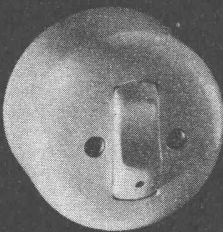
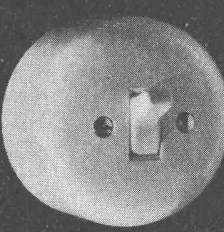
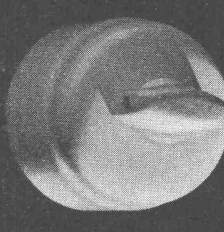


L'ETH Library est le fournisseur des revues numérisées. Elle ne détient aucun droit d'auteur sur les revues et n'est pas responsable de leur contenu. En règle générale, les droits sont détenus par les éditeurs ou les détenteurs de droits externes. La reproduction d'images dans des publications imprimées ou en ligne ainsi que sur des canaux de médias sociaux ou des sites web n'est autorisée qu'avec l'accord préalable des détenteurs des droits. [En savoir plus](#)

Terms of use

The ETH Library is the provider of the digitised journals. It does not own any copyrights to the journals and is not responsible for their content. The rights usually lie with the publishers or the external rights holders. Publishing images in print and online publications, as well as on social media channels or websites, is only permitted with the prior consent of the rights holders. [Find out more](#)

Download PDF: 22.02.2026

ETH-Bibliothek Zürich, E-Periodica, <https://www.e-periodica.ch>

			
 Adolf Feller AG. Horgen	 Fabrik elektrischer Apparate	Neue Schaltermodelle für Aufputzmontage	

Induktive Erhitzung von Metallen mit Hochfrequenz

Lepel

High Frequency Lab., New York

Leistungen von 2 bis 30 kW



Verbessern und verbilligen Sie Ihre Produktion.
LEPEL-Hochfrequenz-Generatoren sind wirklich preiswert.

Generalvertreter für die Schweiz:


ARDAG
ZÜRICH

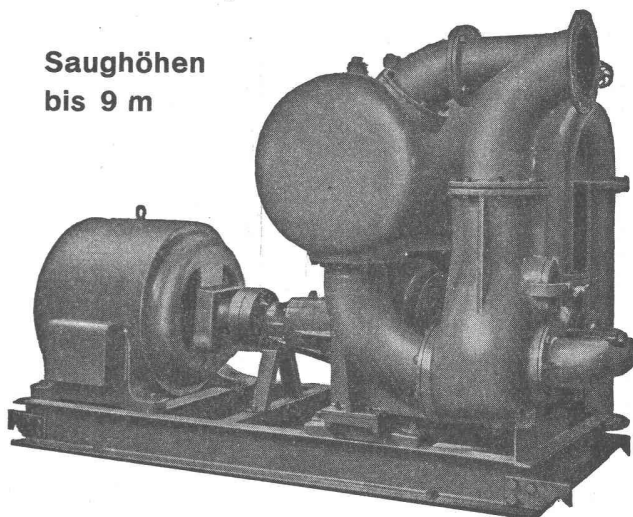
Beratende Ingenieure

Möhrlistrasse 24

Telefon (051) 26 66 74

Selbstansaugende, ventillose Baupumpen

System Lauchenaue

**Saughöhen
bis 9 m**


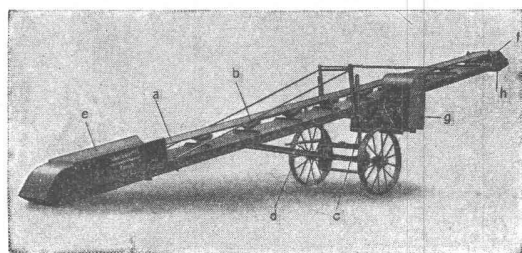
Leistungen 1 bis 500 Liter/Sek. Kein Bodenventil. Keine Klappe im Saugstutzen. Keine Hilfs-Vakuum-Pumpe. Jederzeitiges automatisches Ansaugen auch nach Luft-eintritt im Saugrohr. Keine reibenden, sich abnützenden Dichtungsflächen, daher unempfindlich, gegen Sand, Schlamm und Kies.

Maschinenfabrik S. Suhl & Co. Zürich

Gegründet 1871

Telephon (051) 23 35 14

Universal-Gurtförderer „Raco“



Die Einschaltung zuverlässig arbeitender Gurtförderer „RACO“, auf Raupenbänder laufender Becherwerksauflader oder anderer Fördergeräte, die wir als Spezialität liefern, vermag bei Steigerung der Leistungsfähigkeit die Transportkosten bedeutend zu reduzieren.

Prospekte und Offerten bereitwilligst durch

Robert Aebi & Cie AG Zürich

Ingenieurbureau und Maschinenfabrik

Telephon 23 17 50

Zweigniederlassung in Zollikofen/Bern

St. Moritz



St. Moritz

für den Pistenfahrer

2 Bergbahnen

3 Skilifte

St. Moritz

ist aber auch die Kreuzscheibe
des Tourenfahrers mit rund 100
skilift- u. bergbahnfreien Touren

St. Moritz

verfügt über:

Eisfelder

Curlingplätze

Bob- und Schlittelbahnen

Gepfadete Spazierwege

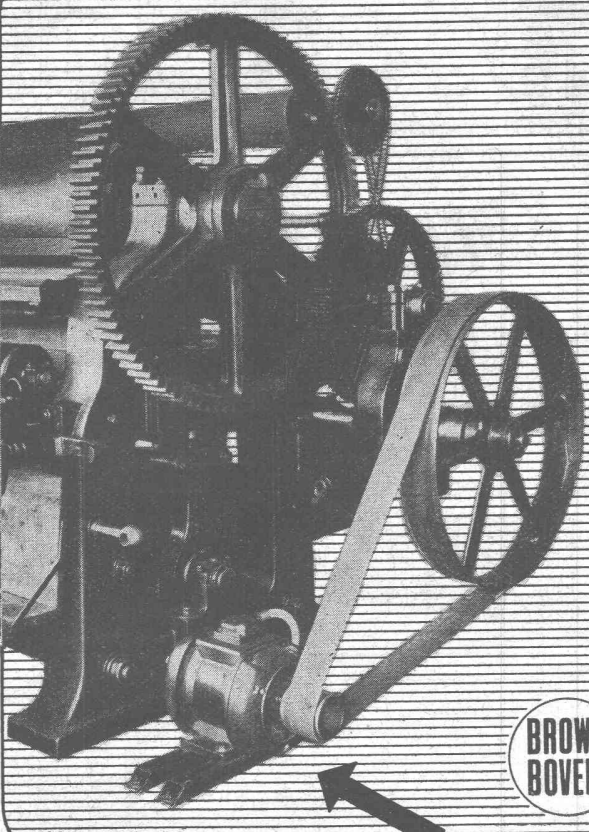
St. Moritz

ist vielseitig wie immer.

Ein Blick ins Sportprogramm
überzeugt auch Sie!

Prospekt und Hotelliste durch
POSTFACH No. 192 ST. MORITZ
und TELEPHON (082) 3 31 48





Moderne elektrische Antriebe
in | Industrie
Gewerbe
Landwirtschaft

Alle gangbaren Kurzschluss-
ankermotoren sind wieder
ab Lager
oder ganz kurzfristig lieferbar

Verlangen Sie bitte unsere Lagerliste!

A.-G. BROWN, BOVERI & CIE., BADEN
Technische Bureaux in Baden, Basel, Bern u. Lausanne

**BROWN
BOVERI**

43936 VI (1)

SULZER Elektro-Stahlguß

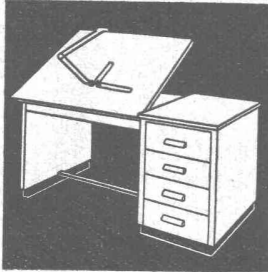
GEBRÜDER SULZER, AKTIENGESELLSCHAFT, WINTERTHUR

BAUBESCHLÄGE MÖBELBESCHLÄGE WERKZEUGE

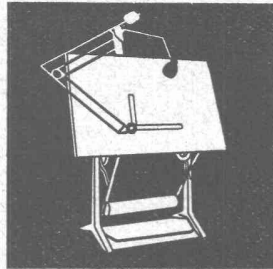
Besichtigen Sie bitte meine Ausstellung in der
Baumuster-Centrale, Talstrasse 9

F. Bender.

ZÜRICH, Oberdorfstrasse 9 und 10, Tel. 32 71 92



ARCHITEKT-Zeichenpulte
Reissbretter, vertikal verstell-
bar, 5 Typen



RWD-EXACTA
Zeichenmaschinen, Zeichen-
ständer, Reissbretter, Lam-
pen etc.

Verkauf durch Fachgeschäfte

REPPISCH-WERK AG., DIETIKON-ZÜRICH

Tel. 91 81 03

Korrosions- schutz

Entrosten im Sandstrahl, Metallspritz-
verfahren, Schutzanstriche, Ausführung
mit transportablen Anlagen oder in
unserem Werk. Geleiseanschluß



KOELLA

G. BLATTI AG ZÜRICH

**SANDSTRAHL-U.
METALLSPRITZWERKE**

Gießhübelstr. 48 Telefon 051/33 02 80

W. KUNZ, Zürich

Isolierungen gegen Wärme- und Kälteverluste
Akustik, Lärmbekämpfung, Schall-Isolationen



Albisstrasse 8, Tel. 45 25 15

INERTOL

Gegen Feuchtigkeit und Wasser

INERTOLWERKE
FABRIKATION CHEMISCHER PRODUKTE FÜR
DEN BAUTENSCHUTZ

SIEGFRIED **keller** CO

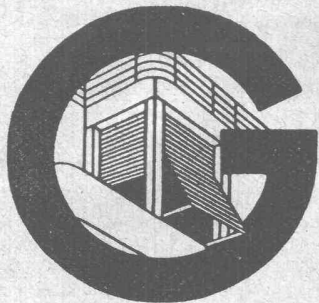
WALLISELLEN-ZÜRICH
Tel. (051) 93 21 14 Paris Mailand

AW

ANDERSON & WEIDMANN
ZÜRICH TRAUOSTSTRASSE 6 TEL. 23 08 47

CLICHÉS

My



Rolladenfabrik A. GRIESSER AG.

AADORF Basel **Bern** **Genf** **Lausanne** **Luzern** **Zürich**
 (052) 4 71 12 (061) 3 59 08 (031) 2 92 61 (022) 2 53 84 (021) 3 32 72 (041) 2 31 45 (051) 23 73 98

Holzrolladen
Stahlrolladen

Stoffstoren
Jalousieladen

Kipptore
Klapptreppen

Handbohrmaschine

Type HB 45

Fr. 298.- (ohne Bohrfutter)

1 Jahr Garantie

Wir fabrizieren:

Handbohrmaschine
 Bohrleistung in Stahl 5-15 mm
 Handschleifmaschine $\frac{1}{8}$ PS
 Supportschleifmaschine
 Tischschleifmaschine für
 Scheiben 125 mm Ø
 Elektrohammer
 Bleischere
 Kurzschlussanker-
 motoren bis $\frac{1}{2}$ PS
 Kollektormotoren
 Normal- und
 Spezialmotoren
 Nähmaschinen-
 motoren



Leistung ca. 300 Watt
 2 Geschwindigkeiten
 500-700 und 250-350 T/Min.
 Morsekonus I
 (auf Wunsch Konus II geg. Mehrpreis)
 Bohrleistung in Stahl 15 mm
 in Holz 30 mm

Verkauf über alle Fachgeschäfte

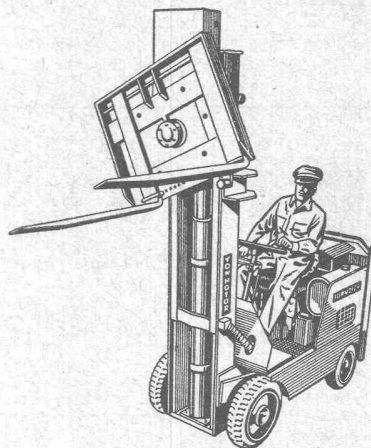
Erste und langjährige schweizerische
 Spezialfabrik für Elektrowerkzeuge

PERLES

Tel.
 (032)
 7 72 06

ELEKTROMOTORENFABRIK AG.

PIETERLEN



HUBTRANSPORTWAGEN

TOWMOTOR

lösen jedes Transport- und Lagerungsproblem

Sie werden mit Normalgabeln, Gabelverlängerungen, Schau-
 feln, Kranauslegern, Rundhebearmen, Rollenträgern, seitlich
 verschiebbaren oder drehbaren Huborganen, sowie in allen
 möglichen Spezialausführungen geliefert.

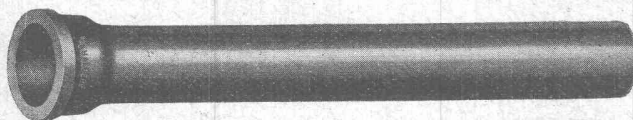
Alle Unterlagen unverbindlich durch die
 Generalvertretung für die Schweiz

Robert Aebi & Cie AG Zürich

BAUMASCHINEN UND SPEZIALFAHRZEUGE

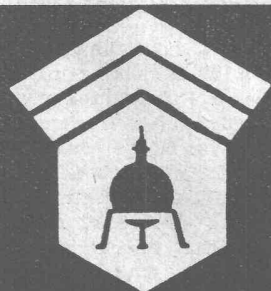
Gusseiserne Sand-Zentrifugalguss-Muffenröhren Formstücke – Armaturen

Schweizer Normalien
 Lager in Winterthur



für normalen und
 höhern Betriebsdruck

K'AGI & Co. TELEPHON No. 2 24 15 **WINTERTHUR**



Wallerdichte Beläge

Spezial-Unternehmen:

Frick-Glass, Zürich-Altstetten

STS

Schweizer. Technische Stellenvermittlung
Service Technique Suisse de placement
Servizio Tecnico Svizzero di collocamento
Swiss Technical Service of employment

ZÜRICH, Beethovenstr. 1 • Telefon: 235426 • Telegr.: STSINGENIEUR ZÜRICH
 Für Arbeitgeber kostenlos. Für Stellensuchende Einschreibgebühr 3 Fr. für 3 Monate
 Bewerber wollen Anmeldebogen verlangen. — *Auskunft* über offene Stellen und
Weiterleitung von Offerten erfolgt *nur gegenüber Eingeschriebenen*.

INDUSTRIE-ABTEILUNG

- 361 **Dipl. Elektrotechniker**, mit Praxis, für Offertenbearbeitung über elektr. Ausrüstungen für Aufzüge, Arbeitsvorbereitung für Fabrikation von Elektromotoren u. Apparaten und Konstruktion und Schemata elektr. Schaltanlagen. Deutsche Schweiz.
- 387 **Dipl. Elektroingenieur oder -Techniker**, mit Praxis und Sprachkenntnissen, für Offerten über Schaltanlagen. Ostschweiz.
- 437 **Elektrotechniker**, mit Kenntnissen im Elektroapparatebau, für Aussendienst (Verkauf von Kontrollapparaturen). Baldigst. Zürich.
- 475 **Sanitärtechniker**, mit Praxis in Projekt u. Ausführung von sanit. Anlagen und Kenntnissen der Heizungstechnik. Nordwestschweiz.

- 499 **Lüftungstechniker**. Westschweiz. S. 20. Okt.
- 503 **Maschineningenieur oder -Techniker**. Ostschweiz. S. 30. Okt.
- 615 **Techniker**, mit Praxis in elektroopt. Feinwaagen. Baldigst. Ostschweiz.
- 617 **Dipl. Techniker**, mit Erfahrungen in Blech- und Feineisenarbeiten, Arbeitsvorbereitung und Werkzeugbau, für Neukonstruktionen. Ostschweiz.

BAU-ABTEILUNG

- 604 **Bauingenieur oder Tiefbautechniker**, für Projektierung und Bauleitung einer Hochdruck-Wasserkraftanlage. Eintritt Februar-März 1949. Baustelle im Gebirge der Zentralschweiz.
- 804 **Tiefbautechniker**, mit Praxis, für Projektierung, Ausführung u. Bauleitung von allem. Tiefbau- u. Eisenbetonarbeiten. Baldigst. Ostschweiz.
- 890 **Hochbautechniker**. Ostschweiz. S. 30. Okt.
- 920 **Bauingenieur**. Zürich. S. 14. Nov.
- 992 **Dipl. Bauingenieur**, Statiker, für Berechnungen und Konstruktionen im Eisenbetonbau. Eintritt Januar 1949. Westschweiz.
- 994 **Dipl. Bauingenieur**, Statiker im Eisenbetonbau, für Projektierung u. Ausführung von Hoch- und Tiefbauarbeiten. Baldigst. Ostschweiz.
- 998 **Tiefbautechniker**, für Projekt u. Ausführung von allem. Tiefbauarbeiten (Kanalisationen, Wasserversorgungen etc.) Baldigst. Kt. Thurgau.
- 1000 **Hochbautechniker** (Technikum). Baldigst. Zürich



ING. MAX GREUTER & CIE. ZÜRICH 7

INJEKTIONS- UND GUNIT-ARBEITEN TIEFBOHRUNGEN

Wettbewerbs-Ausschreibung

Der evangelisch-reformierte Gesamtkirchgemeinderat Biel eröffnet unter den vor dem 1. Januar 1947 im Kanton Bern niedergelassenen und den in der Gemeinde Biel heimatberechtigten auswärtigen Architekten, welche der evangelisch-reformierten Landeskirche angehören, einen

allgemeinen Projekt-Wettbewerb

für eine protestantische Kirche mit Kirchgemeindehaus, Pfarrhaus und Kindergarten in Biel-Bözingen.

Die Wettbewerbsunterlagen liegen bis zum 15. Januar 1949 im Kirchgemeindehaus «Wyttenbach», Rosiusstrasse 1, Biel, zur Besichtigung für Interessenten auf. Sie können dort gegen Hinterlage von Fr. 80.— bezogen werden. Gegen Einzahlung dieses Betrages auf Postcheck IVa 4029 werden sie per Post zugesandt.

Einlieferung der Projekte bis 31. Mai 1949.

Biel, den 6. Dezember 1948.

Ev.-ref. Gesamtkirchgemeinderat Biel.

Junger, tüchtiger

Hochbauzeichner

sucht Stelle auf Architekturbureau, wo ihm die Möglichkeit geboten wird, sich in der Bauführung weiter auszubilden. Eintritt sofort oder nach Uebereinkunft. — Offerten unter Chiffre Z K 8974 an Mosse-Annoncen AG., Zürich 23.

Ville de Neuchâtel Ecole mécanique et d'électricité

Le titulaire actuel ayant atteint la limite d'âge prévue par la loi, le poste de

Directeur de l'école

est mis au concours.

Entrée en fonctions: 1er mai 1949.

Le cahier des charges sera envoyé à toute personne qui en fera la demande à la direction de l'Ecole.

Adresser les offres de service avec pièces à l'appui jusqu'au 31 décembre 1948 au président de la Commission, Monsieur André BONHOTE, industriel, Avenue de la gare 4, à Neuchâtel, et aviser le Département cantonal de l'Instruction publique.

Neuchâtel, le 29 novembre 1948.

La Commission de l'Ecole.

Junger Bauzeichner

mit Bauführerpraxis sucht Stelle in Architekturbüro in Zürich oder Umgebung. — Offerten unter Chiffre Z D 2620 an Mosse-Annoncen AG., Zürich 23.

Zur Einführung von neuartigen amerikanischen Baumaschinen auf dem Inlandmarkt wird tüchtiger und initiativer

Bau-Ingenieur oder Bau-Techniker

gesucht. Verlangt wird Beherrschung der drei Landessprachen, gute Beziehungen zu Bau-Unternehmungen und Fabrikanten von Baumaterialien, guter Charakter, Gewandtheit in der Erledigung von Korrespondenz. Handgeschriebene Offerten mit Lebenslauf, Photo, Angabe von Gehaltsansprüchen und Referenzen unter Chiffre OFA 3317 Z an Orell Füssli-Annoncen Zürich, Zürcherhof.

Industrieunternehmen in der Nordostschweiz
bietet

Maschineningenieur

im Alter von 26—30 Jahren, in der Abteilung Fördertechnik

entwicklungsfähigen Posten

Nach Einarbeitung auf interessante, neuzeitliche Förderanlagen Aufstiegsmöglichkeit zum Abteilungsleiter.

Verlangt wird abgeschlossenes Maschinenbau-Ingenieurdiplom, zwei bis drei Jahre Praxis, Sinn für Kalkulation und kaufmännische Fragen.

Handschriftliche Bewerbungen mit Angaben über Gehaltsansprüche und Eintrittstermin sind unter Beilage von Zeugnisabschriften erbeten unter Chiffre Z V 9028 an Mosse-Annoncen AG., Zürich 23.

Architekt-Bauführer

30 Jahre vielseitige Praxis, initiativ und selbständig, sucht Stellung in Baubüro oder Industrie. Angebote unter Chiffre Z F 8859 an Mosse-Annoncen AG., Zürich 23.

Gesucht junger

Hochbauzeichner

mit abgeschlossener Lehre. Handgeschriebene Offerten von Schweizerbürgern sind unter Beilage von Zeugnisabschriften und einer Photo zu richten an

Elektrizitätswerke des Kantons Zürich,
Postfach Hauptpost Zürich.

Gesucht: Ingenieur oder Techniker

erfahren in der Projektierung von unterirdischen Anlagen. Guter Zeichner, selbständig im Entwurf und Ausarbeitung von bergmännischen Arbeiten nach generellen Angaben. Es kommen nur zuverlässige Bewerber in Betracht.

Detaillierte Offerte erbeten unter Chiffre Z. V. 9051 an Mosse-Annoncen AG., Zürich 23.

Importante Société de la Suisse Romande avec
département technique actif cherche

INGENIEUR CIVIL

âgé de 40 ans environ, avec expérience études et travaux génie civil et possédant connaissances administratives suffisantes pour seconder la Direction technique dans travaux de correspondance, organisation, etc.

Prière d'adresser offres manuscrites avec curriculum vitae et copies de certificats sous chiffre S 19 088 X, Publicitas Genève.

ZWAHLEN & MAYR S.A.

Constructions métalliques

Lausanne/Malley

cherchent

Dessinateur en charpente métallique

Junger, strebsamer

Bauzeichner

sucht Stelle in gutem Architekturbüro auf 1. Januar 1949, eventuell später. Offerten unter Chiffre C 61007 Q an Publicitas, Basel.

Junger, dipl. Architekt E. T. H.

sucht Stelle auf Architekturbüro. Platz Zürich bevorzugt. Offerten unter Chiffre ZO 2646 an Mosse-Annoncen AG., Zürich 23.

Jüngling, ausweisbar sehr guter Zeichner, sucht Stelle als

Bauzeichner-Lehrling

in Baufirma, wenn möglich mit Gelegenheit zum Besuch des Bauplatzes, Zürich und Umgebung bevorzugt. Offerten unter Chiffre ZB 9041 an Mosse-Annoncen AG., Zürich 23.

Zu verkaufen

1 Entwicklungsmaschine „NOVA“

mit Widerstand, komplett für 220 Volt Wechselstrom, Arbeitsbreite bis 125 cm. Ferner:

1 Kopier-Rahmen

auf Fahrgestell, Nutzfläche 96×120 cm.
Katasteramt der Stadt Solothurn. Tel. 2 38 74.

Zeichentisch SWISS BALLA ZT 45

120 SP, 100/150 cm, komplett mit Zeichenmaschine SWISS BALLA Standard, Type S 5a, mit Plexiglasmasstäben und Lampe Gr. 1, alles wie neu. Preisanfrage und Besichtigung bei Chirurgiewerk der Intramed AG., Bureau: Bürkiweg 18, Bern.

Zu verkaufen:

Schweizerische Bauzeitung

Jahrgänge 1907—1910, 1913, 1916 bis 1939, gebunden, 1940—1947 ungebunden. Einzeln oder gesamthaft. — Offerten unter Chiffre Z A 8887 an Mosse-Annoncen AG., Zürich 23.



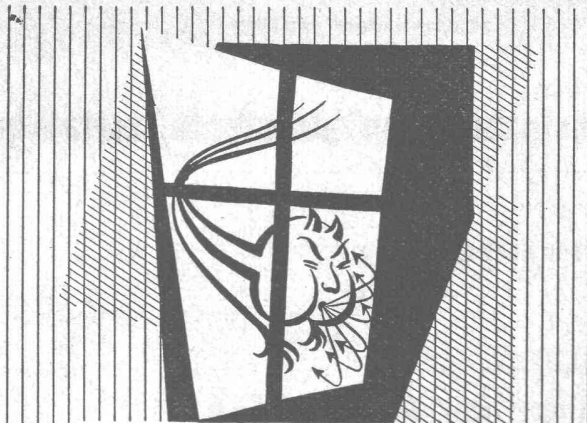
METALLBAU AG
ZÜRICH 9

norm

Bauteile

Telephon (051) 27 06 75

•norm• Gitter- und Stabschuhroste



Sind Sie einverstanden, wenn wir das Eindringen kalter, unangenehmer Zugluft durch Fenster und Türrahmen verhindern und Heizmaterial sparen helfen?

Gut, dann lassen Sie sich die erprobten und bewährten «Superhermit-Federband-Abdichtungen» an Fenstern und Balkontüren einbauen. Damit wird die Zimmertemperatur um 4–6 Grad erhöht und bis zu 30 % Heizmaterial gespart.

SUPERHERMIT A G ZÜRICH

Birmensdorferstrasse 13, Tel. 23 42 04

St. Margrether-Sandstein

Kennen Sie die Vorzüge meines Materials? Jegliche Steinhauerarbeiten, Tür- u. Fenstereinfassungen, Cheminées etc.

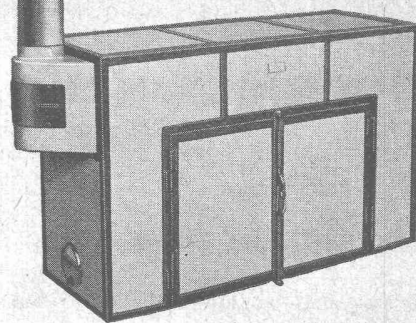
Verlangen Sie unverbindlich Offerte oder Vertreterbesuch.

STEINBRUCH- UND STEINMETZGESCHÄFT

E. GAUTSCHI St. Margrethen Tel. 7 34 86

Neu! Zentralheizungsofen

System
«Sax»



Die billigste Feuerung: Sägemehl, Hobelspäne und Holzabfälle in Einsatzkesseln. Ofen mit neuesten, eingebauten, druckfesten Wassererhitzern mit grosser Leistung. WE/h 15 000 bis 50 000.

Eigenes Fabrikat.

Patente im In- und Auslande angemeldet.

FERRO AG. BADEN Tel. (056) 2 70 74

Soeben erscheint als weiterer Beitrag
zur Elektrizitätsversorgung:

Der einzig mögliche Weg zur Ordnung der Elektrizitätsversorgung

Mit einer Skizze für ein Gesetz über die Elektrizitätswirtschaft

Von Dr. sc. techn. Carl Mutzner

Preis Fr. 2.—

Druck und Verlag: E. Löpfe-Benz, Rorschach

KLINKER

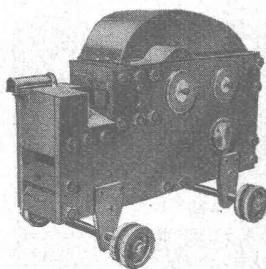
braun, rot, gelb für
Böden, Wandbelag, Cheminées, Fassaden

AG. VERBLENDSTEINFABRIK LAUSEN

Telefon (061) 7 24 04

Ständige Ausstellung unserer Erzeugnisse in der SCHWEIZER BAUZENTRALE ZÜRICH, TALSTR. 9, BÖRSENBLOCK (Eintritt frei)

Wir suchen GENERALVERTRETER



für den Verkauf unserer
Motorschere

Typ CM-60

Technische Angaben:

Motorstärke: 5 CV
Ø max. des zu schneidenden
Gegenstandes: 40 mm
Zahl der Schnitte: 38 p. Min.
Ungefähres Gewicht: 950 kg

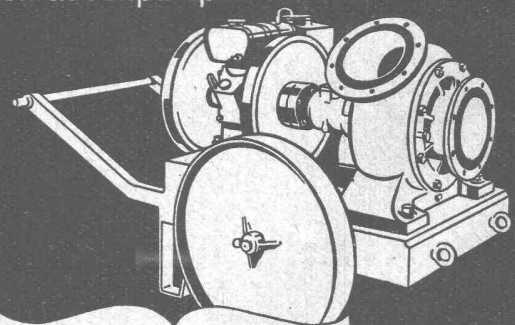
Auf Wunsch wird eine Maschine in Betrieb vorgeführt

Georges Blanc & fils, Fribourg

Maschinenbau

Rte Neuve 12

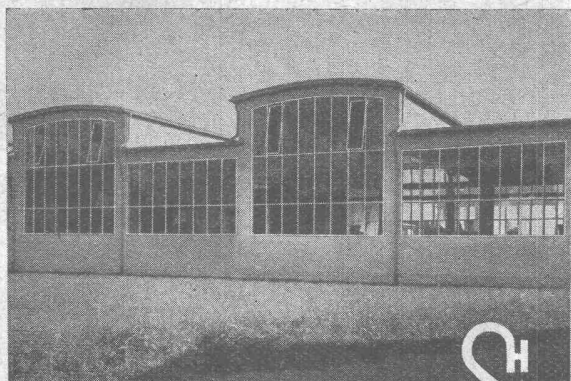
Schraubenpumpen



K. RÜTSCHI & CO.

BRUGG

Pumpenbau



(Projekt: A. Bayer, Arch., St. Gallen)

**Stahlskelette**für Industrie- u. Hallenbauten, Masten, Brückenbau
Kranträger u. Ausleger, Wellblechbauten**Fabrikfenster** (eiserne)

Vordächer, Türen, Tore, Treppen u. Podeste

FeineisenbauSchaufensteranlagen, Sonnenstoren, Vitrinen,
Schiebefenster, Scherengitter**Betriebseinrichtungen**Fabrik- und Bureaukleiderschränke, Schubladenblöcke für Werkzeuge,
Kleinteile, Pläne u. Kartothekskarten, Arbeits- u. Montagetische, Werkbänke,
Neuzeitliche Arbeitsstühle u. Hocker, Archiv- u. Magazingestelle. Offene
Regale für Metallstäbe u. Röhren, Transportgeräte aller Art, Veloständer-
anlagen.**ERNST SCHEER * STAHLBAU * HERISAU**

Aktiengesellschaft

Gegr. 1855

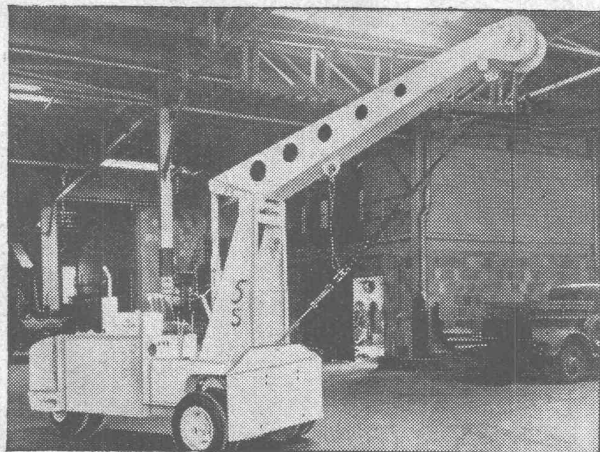
„90 Jahre Erfahrung“

Tel. (071) 5 19 92

Wir beraten Sie gerne

*Dilatit***-Korksteinplatten**sind ein überragendes Isoliermittel
für Kühlanlagen und im Hochbau!**Wanner & Co. A.-G., Horgen**

Dilatit-Korksteinfabrik

Neue Möglichkeiten bei allen Lager- und Material-
transportproblemen***Fahrkran 4,5 t***Original HYSTER, Spezialfirma für Stapelwagen
und Joch-Lastwagen

Alleinvertretung für die Schweiz

U. AMMANN MASCHINENFABRIK A.-G. LANGENTHAL



Foto SWB Zürich

Umbau Bahnhofplatz Zürich, Einbauen von Fugenkitt-Paltox zwischen Tramgeleise und Strassenbelag

Paltox

teerfreie Isoliermasse, dauernd elastisch, wetterbeständig, von höchster Klebekraft und Elastizität, kalt verwendbar.

MEYNADIER

Meynadier & Cie. AG., Zürich, Vulkanstraße 110, Telefon 25 52 57

Bern, Murtenstraße 36 Tel. 2 90 51