

Zeitschrift: Schweizerische Bauzeitung
Herausgeber: Verlags-AG der akademischen technischen Vereine
Band: 66 (1948)
Heft: 47

Werbung

Nutzungsbedingungen

Die ETH-Bibliothek ist die Anbieterin der digitalisierten Zeitschriften auf E-Periodica. Sie besitzt keine Urheberrechte an den Zeitschriften und ist nicht verantwortlich für deren Inhalte. Die Rechte liegen in der Regel bei den Herausgebern beziehungsweise den externen Rechteinhabern. Das Veröffentlichen von Bildern in Print- und Online-Publikationen sowie auf Social Media-Kanälen oder Webseiten ist nur mit vorheriger Genehmigung der Rechteinhaber erlaubt. [Mehr erfahren](#)

Conditions d'utilisation

L'ETH Library est le fournisseur des revues numérisées. Elle ne détient aucun droit d'auteur sur les revues et n'est pas responsable de leur contenu. En règle générale, les droits sont détenus par les éditeurs ou les détenteurs de droits externes. La reproduction d'images dans des publications imprimées ou en ligne ainsi que sur des canaux de médias sociaux ou des sites web n'est autorisée qu'avec l'accord préalable des détenteurs des droits. [En savoir plus](#)

Terms of use

The ETH Library is the provider of the digitised journals. It does not own any copyrights to the journals and is not responsible for their content. The rights usually lie with the publishers or the external rights holders. Publishing images in print and online publications, as well as on social media channels or websites, is only permitted with the prior consent of the rights holders. [Find out more](#)

Download PDF: 22.02.2026

ETH-Bibliothek Zürich, E-Periodica, <https://www.e-periodica.ch>

SCHWEIZERISCHE BAUZEITUNG

WOCHENSCHRIFT FÜR ARCHITEKTUR / INGENIEURWESEN / MASCHINENTECHNIK

REVUE POLYTECHNIQUE SUISSE

ORGAN DES S.I.A. SCHWEIZERISCHER INGENIEUR- UND ARCHITEKTEN-VEREIN
UND DER G.E.P. GESELLSCHAFT EHEMAL. STUDIERENDER DER EIDG. TECHN. HOCHSCHULE
GEGRÜNDET 1883 VON ING. A. WALDNER / HERAUSGEGEBEN VON ING. W. JEGHER

Fenster



Kiefer Zürich

BERCHTOLD & Co.

HEIZUNG • LÜFTUNG
WARMWASSER

THALWIL

**INDUSTRIE-
HEIZUNG**
HEISSWASSER
STATT DAMPF

Telephon
051/920501

Tiefbohr- und Baugesellschaft A.-G. Zürich-Bern

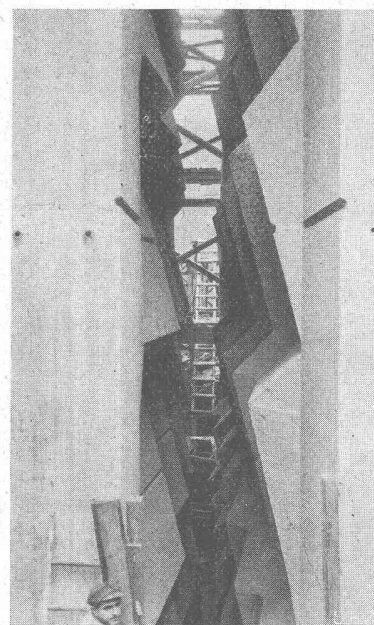
Grundwasserfassungen • Schnellfilter System „Peter“

Sondierbohrungen - Entnahme ungestörter Bodenproben - Bohr-Pressbetonpfähle
Kernbohrungen im Fels - Injektionen - Druckluft-Arbeiten

Durisol

BAUPLATTEN ohne und mit ARMIERUNG für ISOLIERUNG
AUSFACHUNG, DECKEN- und FLACHDACHKONSTRUKTIONEN
grossflächige DECKENHOURDIS, HOHLBLOCKMAUERSTEINE

DURISOL AG. FÜR LEICHTBAUSTOFFE DIETIKON • TEL. 918665



Rossens

Mauerfuge

INHALT

- Bau der Staumauer Rossens. Von G. Schnitter . . . 641*
Windkanal Emmen. Von B. Graemiger . . . 644*
Wohnbauten «Balser-Hochtief» . . . 649*

MITTEILUNGEN

- Zusammensetzung der Zemente . . . 651
Kraftzentrale Portzic bei Brest.
Neue Rheinbrücke Köln. Congrès
des fabrications mécaniques. Arbeits-
tagung über Kostensenkung. Leicht-
bau im Gesellschaftswagenbau.
E. T. H. Zweigeschossige Verkehrs-
anordnung . . . 652
Konsolidierung Wellenbrecher. «Die
Wasserwirtschaft». Eisenbetonschal-
en - Flugzeughallen. Spannbeton-
Balken . . . 653

NEKROLOGE

- E. Pestalozzi, E. Blattner . . . 653*

LITERATUR

- Frühchristliche Kirchen in Rom, von F. W. Deichmann . . . 653
Statistik der Wasserkraftanlagen und
Hydrograph. Jahrbuch der Schweiz.
Bindemittel, Mörtel und Beton, von W. Humm . . . 654
Techn. Gesteinskunde, von v. Moos
und de Quervain. Brückenbau II, von A. Engelund. Leitfaden zur Festig-
keitslehre, von E. Hablützel. Neu-
erscheinungen . . . 655

WETTBWERBE

- Kirche Dübendorf. Wandbilder
Strickhof . . . 655

MITTEILUNGEN DER VEREINE

- S. I. A. Bern, Vortrag F. Stüssi . . . 656
S. I. A. Zürich, Vortrag G. Paulsson . . . 656

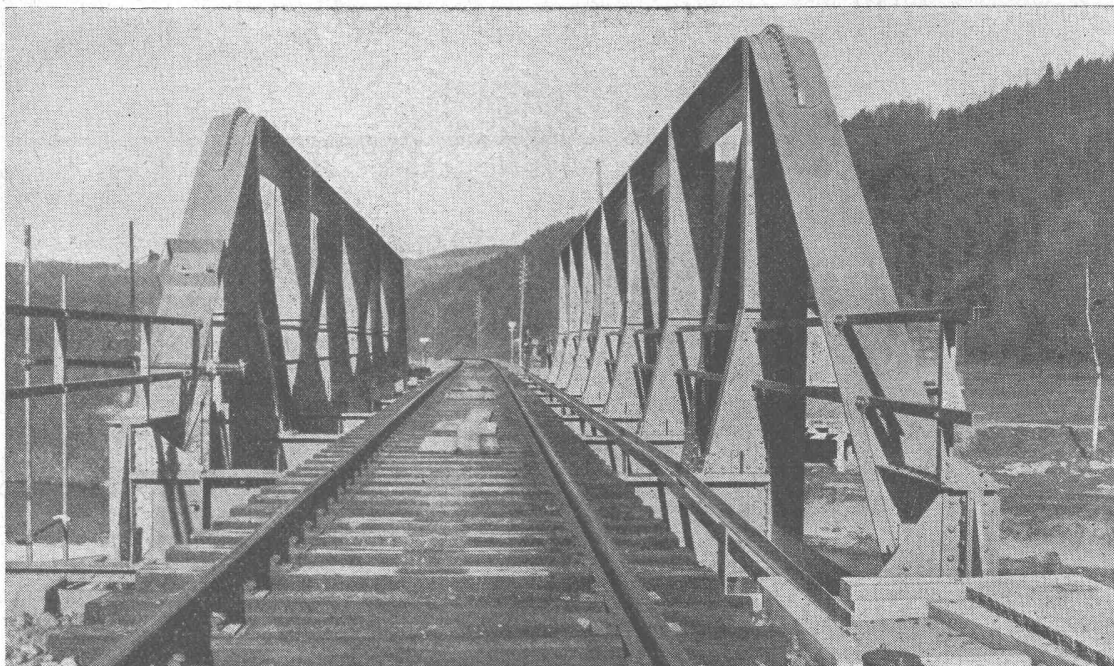
VORTRAGSKALENDER

HANS HUBSCHER, SCHAFFHAUSEN

MASCHINEN- UND STAHLBAU

EBNATSTRASSE 131

TELEPHON 5 35 19



Tössbrücke Wil

An advertisement for Schindler elevators. The top half features a collage of three modern, multi-story apartment buildings with curved facades and many windows. The bottom right shows a close-up of a Schindler elevator entrance with a glass door and a small circular logo above it. Overlaid on the bottom left is a large, bold, white text block on a dark background.

FÜR HÖCHSTE ANFORDERUNGEN
**SCHINDLER
AUFZÜGE**
SCHINDLER & CIE A.G.
LUZERN. GEGR. 1874

DAREX AEA

für

«AIR-ENTRAINED» BETON

(Beton mit mikroskopisch kleinen Luftbläschen)

bezweckt:

Erhöhung der Plastizität, sowie der Lebensdauer des Betons durch sichere

Frostbeständigkeit und Widerstandsfähigkeit gegen Salze.

Reduktion der Wasserabscheidung und der Entmischung. Grössere Verarbeitbarkeit und verkürzte Nachbearbeitung.

DAREX AEA

gibt

kontrollierbare Luftmenge im Beton. Festigkeiten nicht wesentlich beeinflusst durch Reduktion des Anmachwassers und des Wassers.

In mehr als 15 Millionen m³ ausgeführt, in den USA behördlich vorgeschrieben.

Hergestellt durch:

**Dewey and Almy Chemical Company
USA**

Sofort lieferbar ab Lager
durch Generalvertretung

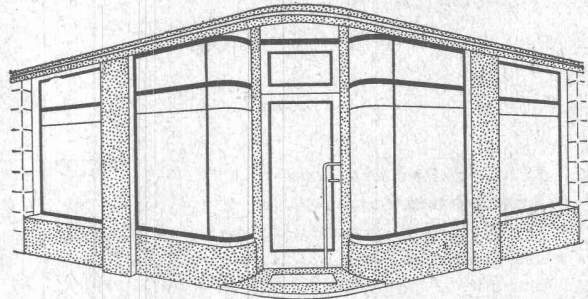
ROGER FREY

dipl. Ing. ETH

Beethovenstrasse 47, Telefon 23 33 64

ZÜRICH

Pfander



Schaufenster

Neuzeitliche Konstruktionen in allen Metallen
als Spezialität

PFANDER & CO. ZÜRICH

METALL-KONSTRUKTIONEN

Dübendorfstrasse 227 + Telefon 46 77 33

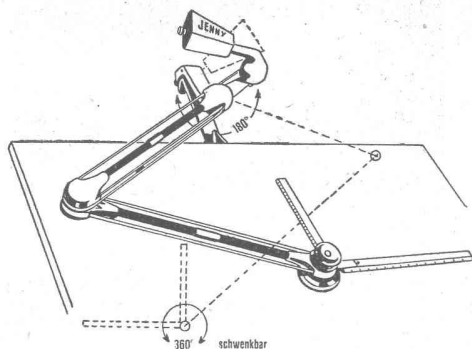
- Einfach und gut
- Sicher im Betrieb
- Geräuschlos
- Leichter Einbau
- Günstiger Preis

MOBILA
UMWÄLPUMPE - CIRCULATEUR

Pat. E. Lapp & Co, Zürich
Alleinvertretung für die Schweiz:

Procalor SA
Lausanne, Tél. (021) 213 15 - Av. d'Evian 2
Zürich, Tél. (051) 23 23 52 - Brandschenkestr. 18

● OZALID / OZALID / OZALID / OZALID



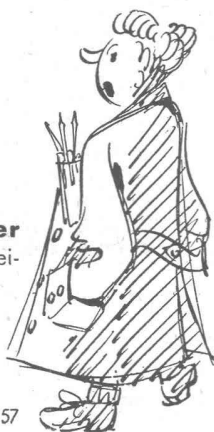
JENNY-Präzisions- Zeichenmaschinen

für Rechts- und Linkshänder
geeignet. Um 360 Grad
drehbar. Allergrösste Ge-
nauigkeit.

TUNICA-Zeichenständer
Fester Stand in jeder Lage. Freilauf für Vertikalbewegung.

OZALID A.G. ZÜRICH

Seefeldstr. 111, Telefon (051) 24 47 57
Ausstellungsräume, jederzeit unverbindliche Vorführungen



OZALID / OZALID / OZALID / OZALID / OZALID / OZALID

OZALID / OZALID / OZALID / OZALID / OZALID

● OZALID / OZALID / OZALID / OZALID

Spiral

VERZÄHNUNGEN



Sauter/Bachmann & Cie
ZAHNRÄDERFABRIK
Netstal/Gl.

ANNE



MÜLLER

**Heizungen
Ölfeuerungen
Ventilationen
Vollautomatische
Klima-Anlagen**

**JOH. MÜLLER, Heizung u. Lüftung AG.
RÜTI/Zch.**

Dank ausgeklügelter Kombination des Glühfadens mit dem Quecksilber-Bogen erzeugt die BUMIX-VOLLWEISS-LAMPE das bewährte und geschätzte VOLLWEISS-LICHT, das alle Spektralfarben der Sonnenstrahlung und guter Tageshelligkeit enthält.

VOLLWEISS-LICHT

Von uns entworfene Beleuchtungsanlagen bieten Ihnen Gewähr für natürliches Aussehen bunter Gegenstände und für zuverlässiges *Farbenerkennen*.

Fabrik und Lichttechnische Beratung:

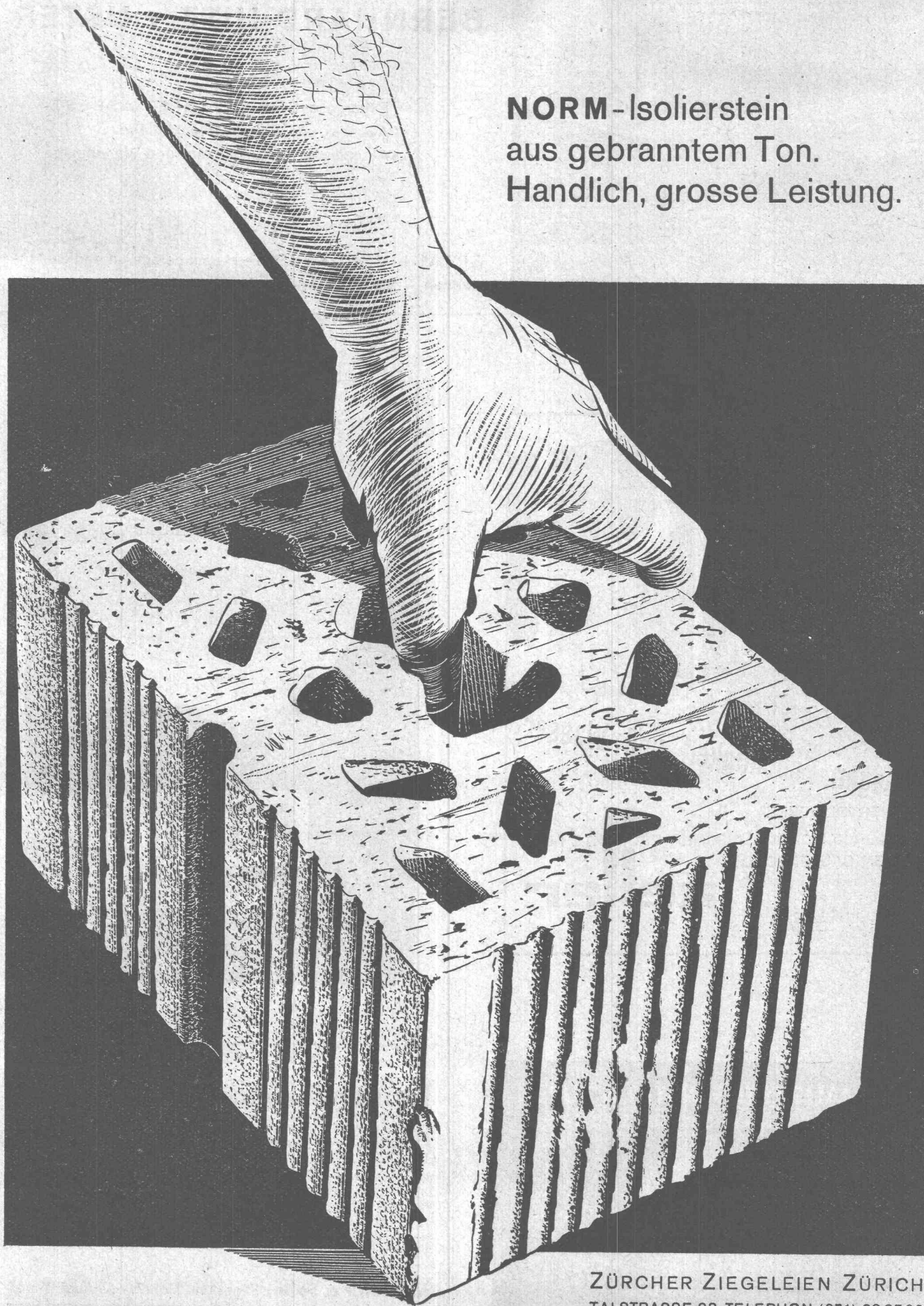
BASEL: Fasanenstr. 122, Telephon (061) 4 38 92



Vertrieb:

BASEL: Riffergasse 35
Telephon (061) 2 60 40

NORM-Isolierstein
aus gebranntem Ton.
Handlich, grosse Leistung.



ZÜRCHER ZIEGELEIEN ZÜRICH
TALSTRASSE 83 TELEPHON (051) 238700



Kath. Kirche Amriswil Paul Büchi, dipl. Architekt SIA, Amriswil

BERNHARD HITZ + USTER

Fugenlose **SPRAY LIMPET ASBEST-**
Akustik- und Schallschluckbeläge
Akustikplatten für Decken- und Wandbeläge

SPRAY LIMPET ASBEST-Akustikbeläge an den Seitenwänden — 360 m² — direkt auf rohe Betonwände aufgespritzt

INERTOL

Gegen Feuchtigkeit und Wasser

INERTOLWERKE
FABRIKATION CHEMISCHER PRODUKTE FÜR
DEN BAUTENSCHUTZ

SIEGFRIED
keller co

WALLISELLEN-ZÜRICH
Tel. (051) 93 21 14 Paris Mailand

•norm• Gitter- und Stabschuhroste •norm• Kellerfenster
•norm• Brief- und Milchkasten •norm• Kohleneinwürfe

METALLBAU AG ZÜRICH 9

norm

Bauteile

Telephon (051) 27 06 75

NORMALISIERTE FENSTER & TÜREN HERSTELLUNG IN GROSSEN SERIEN



VERLANGEN SIE UNSEREN ILLUSTRIRTE KATALOG
WINCKLER A.G. FRIBOURG

Tannen-Fussbodenriemen

«**HAMA**»

Prima Zeugnisse von
Architekten, Wieder-
verkäufern, Zimmer-
u. Parkettgeschäften.

✚ Patent, rifts, prakt. astfrei, in jeder
gewünschten Länge bis 6,50 m, kurz-
fristig lieferbar durch

A. Müller & Sohn, Säge- und Hobelwerk, **Auw** (Aarg.)

Verkauf für Nordost- und Zentralschweiz
Herm. Renfer, Holzhandlung, Olten

GLASDÄCHER

in kittlosem System „KULLY“

GLASDACHWERKE OLTEN

A. KULLY, Dipl.-Ing., OLTEN

GEGRÜNDET 1854
TEL. 539 01 und 02



Präzisions-
Bau- und Möbelbeschläge

INCA

Neusilber

Inca-Bonal, Aluminiumbeschläge

Inca-RZ 30, Zinklegierung

Bezug nur durch Eisenhandlungen

Fabrikant:

INJECTA A.G.

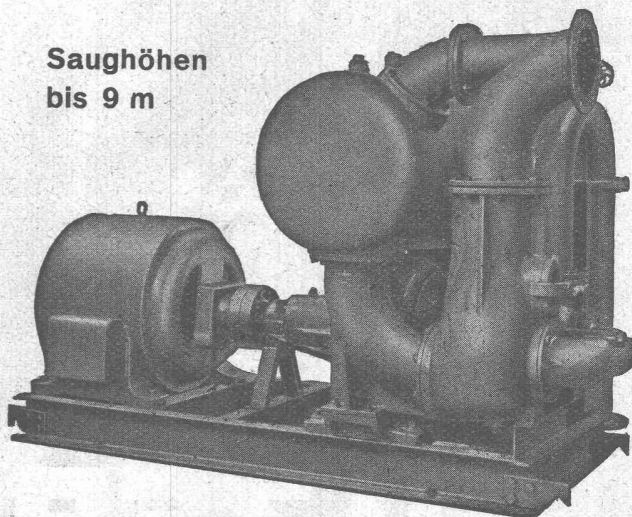
Spritzgußwerke u. Apparatefabrik
Teufenthal bei Aarau

Tel. 3 82 77

Selbstansaugende, ventillose Baupumpen

System Lauchenaue

Saughöhen
bis 9 m

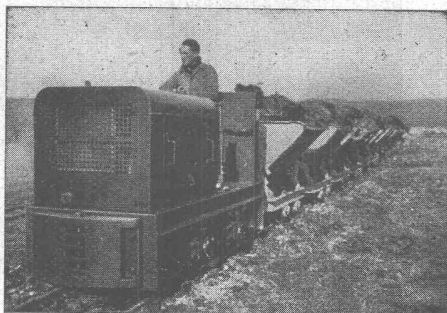


Leistungen 1 bis 500 Liter/Sek. Kein Bodenventil. Keine Klappe im Saugstutzen. Keine Hilfs-Vakuum-Pumpe. Jederzeitiges automatisches Ansaugen auch nach Luft-eintritt im Saugrohr. Keine reibenden, sich abnützenden Dichtungsflächen, daher unempfindlich, gegen Sand, Schlamm und Kies.

Maschinenfabrik a. Sihl a. Zürich

Gegründet 1871

Telephon (051) 23 35 14



Zweigniederlassung in Zollikofen/Bern

Rollbahn - Materialien

jeder Art, wie Geleise, Welchen, Drehscheiben, Seitenkippwagen, Plattformwagen, Dampf- und Motorlokomotiven für jede Spurweite, liefern vorteilhaft kauf- und mietweise

Robert Aebi & Cie AG Zürich

Ingenieurbureau und Maschinenfabrik

Telephon (051) 23 17 50



SULZER Druckleitungen

Wir übernehmen auf Grund langjähriger Erfahrungen und besonderer Herstellungsmethoden die Projektierung, Erstellung und Montage von Druckleitungen für Wasserkraft- und Pumpenanlagen, samt Verteilleitungen, Abzweigstücken, Schachtpanzerungen sowie Wasserschloß-Auskleidungen

GEBRÜDER SULZER, AKTIENGESellschaft, WINTERTHUR