

**Zeitschrift:** Schweizerische Bauzeitung  
**Herausgeber:** Verlags-AG der akademischen technischen Vereine  
**Band:** 66 (1948)  
**Heft:** 46

## **Werbung**

### **Nutzungsbedingungen**

Die ETH-Bibliothek ist die Anbieterin der digitalisierten Zeitschriften auf E-Periodica. Sie besitzt keine Urheberrechte an den Zeitschriften und ist nicht verantwortlich für deren Inhalte. Die Rechte liegen in der Regel bei den Herausgebern beziehungsweise den externen Rechteinhabern. Das Veröffentlichen von Bildern in Print- und Online-Publikationen sowie auf Social Media-Kanälen oder Webseiten ist nur mit vorheriger Genehmigung der Rechteinhaber erlaubt. [Mehr erfahren](#)

### **Conditions d'utilisation**

L'ETH Library est le fournisseur des revues numérisées. Elle ne détient aucun droit d'auteur sur les revues et n'est pas responsable de leur contenu. En règle générale, les droits sont détenus par les éditeurs ou les détenteurs de droits externes. La reproduction d'images dans des publications imprimées ou en ligne ainsi que sur des canaux de médias sociaux ou des sites web n'est autorisée qu'avec l'accord préalable des détenteurs des droits. [En savoir plus](#)

### **Terms of use**

The ETH Library is the provider of the digitised journals. It does not own any copyrights to the journals and is not responsible for their content. The rights usually lie with the publishers or the external rights holders. Publishing images in print and online publications, as well as on social media channels or websites, is only permitted with the prior consent of the rights holders. [Find out more](#)

**Download PDF:** 23.02.2026

**ETH-Bibliothek Zürich, E-Periodica, <https://www.e-periodica.ch>**

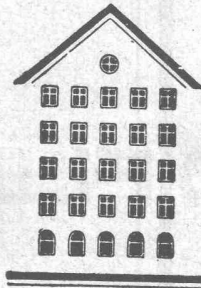
# SCHWEIZERISCHE BAUZEITUNG

WOCHENSCHRIFT FÜR ARCHITEKTUR / INGENIEURWESEN / MASCHINENTECHNIK

REVUE POLYTECHNIQUE SUISSE

ORGAN DES S.I.A. SCHWEIZERISCHER INGENIEUR- UND ARCHITEKTEN-VEREIN  
UND DER G.E.P. GESELLSCHAFT EHEMAL. STUDIERENDER DER EIDG. TECHN. HOCHSCHULE  
GEGRÜNDET 1883 VON ING. A. WALDNER / HERAUSGEGEBEN VON ING. W. JEGHER

*Fenster*



*Kiefer Zürich*

## GLASDACH

KITTLOS MIT BLEIBANDEN

Ausführung auf Holz, Eisen  
und Beton + Umdecken  
gekitteter Glasdächer

**JAKOB SCHERRER SÖHNE**

Allmendstrasse 5/7 + Tel. 25 79 80  
ZÜRICH 2

## STEINZEUG EMBRACH

garantiert säurebeständig

**Chemisches Steinzeug** für stärkste  
chemische Beanspruchung

**Embrachit** für rasche Wärmewechsel

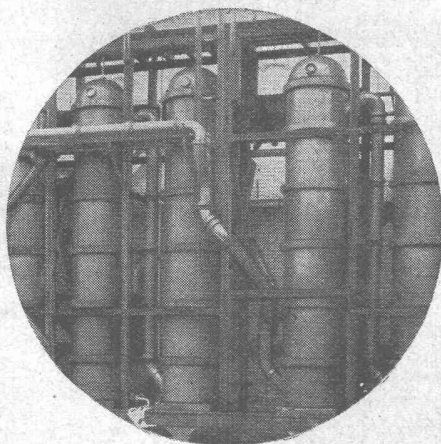
**Thermosil** speziell wärmeleitend

**Embrit** für Elektro-Isolierkörper und  
hohe mechanische Beanspruchung

**Kanalisations-Steinzeug** für Bau-  
gewerbe und Landwirtschaft

**Steinzeugfabrik Embrach AG.**

für Kanalisation und chemische Industrie  
Embrach (Kt. Zürich) Tel. (051) 96 23 21



## AUFZÜGE

für Personen - Waren  
Speisen - Akten  
mit und ohne Feineinstellung

*Gebauer*  
**ZÜRICH**  
Birmensdorferstr. 273  
Telephon 33 21 66

### Verlag

W. Jegher & A. Ostertag, Dianastrasse 5,  
Zürich / Tel. 23 45 07 / Postcheck VIII 6110

### Postadresse:

Schweiz, Bauzeitung, Postfach Zürich 39  
Für den Buchhandel in Kommission bei  
Rascher-Verlag, Limmatquai 50, Zürich

### Bezugspreise

Einzelheft Fr. 1.50 — Abonnements:

12 Monate	6 Monate	3 Monate
Schweiz Ausland	Schweiz Ausland	Schweiz Ausland
60.— 66.—	30.— 33.—	15.— 16.50

Für Mitglieder des S.I.A., der G.E.P.  
und des Schweiz. Technischen Verbandes,  
sowie für Studierende der E.T.H. er-  
mässigte Preis-Kategorien nach Tarif.

### Anzeigen-Verwaltung

Mosse-Annoncen AG., Limmatquai 94,  
Zürich / Tel. 32 68 17 / Postcheck VIII 1027

### INHALT

- Windkanal Emmen. Von *B. Graemiger* 627\*
- III. Kongress der I. V. B. H. Von  
*C. F. Kolbrunner* . . . . . 634\*
- Restauration de monuments anciens.  
Par *Marcel D. Mueller-Rosset* . . . 637\*
- Glanz und Elend unserer Baudenk-  
mäler. Von *M. Hottinger* . . . . . 638
- Verwundetes Europa. Von *P. Meyer* 638

### MITTEILUNGEN

- 75 Jahre Schwarzwaldbahn, Fabrik-  
bauten mit Vorspannbetonträgern.  
Eine Bodenverfestigung mit Sand-  
säulen. Künstliche Betonkühlung  
beim Bau einer Staumauer in Portu-  
gal. Der Hauptsitz der Staatsbank  
von Sao Paulo. Neuere amerikanische  
Industriebauten. Eine Quellennach-  
weisstelle für Architektur . . . . . 639
- Persönliches. Wasserversorgung von  
Cartagena. Erddamm auf gefrorenem  
Boden bei Fairbanks, Alaska. Schall-  
schutz . . . . . 640

### NEKROLOGE

- Hans von Moos, Robert Endtner . . . 640

### WETTBEWERBE

- Kantonale Verwaltungsgebäude in  
Bellinzona. Mosaik im Schulhaus  
Allenmoos, Zürich. Saalbau in Gren-  
chen . . . . . 640

### LITERATUR

- Les grands souterrains transalpins.  
Von *Ch. Andreae*. Neuerscheinungen 640

- VORTRAGSKALENDER . . . . . 640

\* Bilder

Der neue Sammelname  
für  
Glas-Isol (Glasseide)  
Isover (Glaswolle)  
Verisolant (Mischprodukt)

Gegen Wärme Kälte Schall

**VETROFLEX**

Glasfasern  
Isolierprodukte

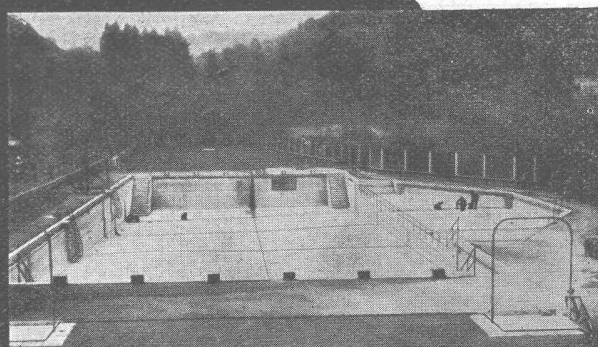
**VETROFLEX**

Glasfasern AG Zürich  
Fibres de verre SA Lausanne



**PALTOX**

bewährte wasserdichte Isolier-  
masse von dauernder Klebe-  
kraft und Elastizität, kalt ver-  
wendbar, für Dilatationsfugen,  
Anschlüsse usw.



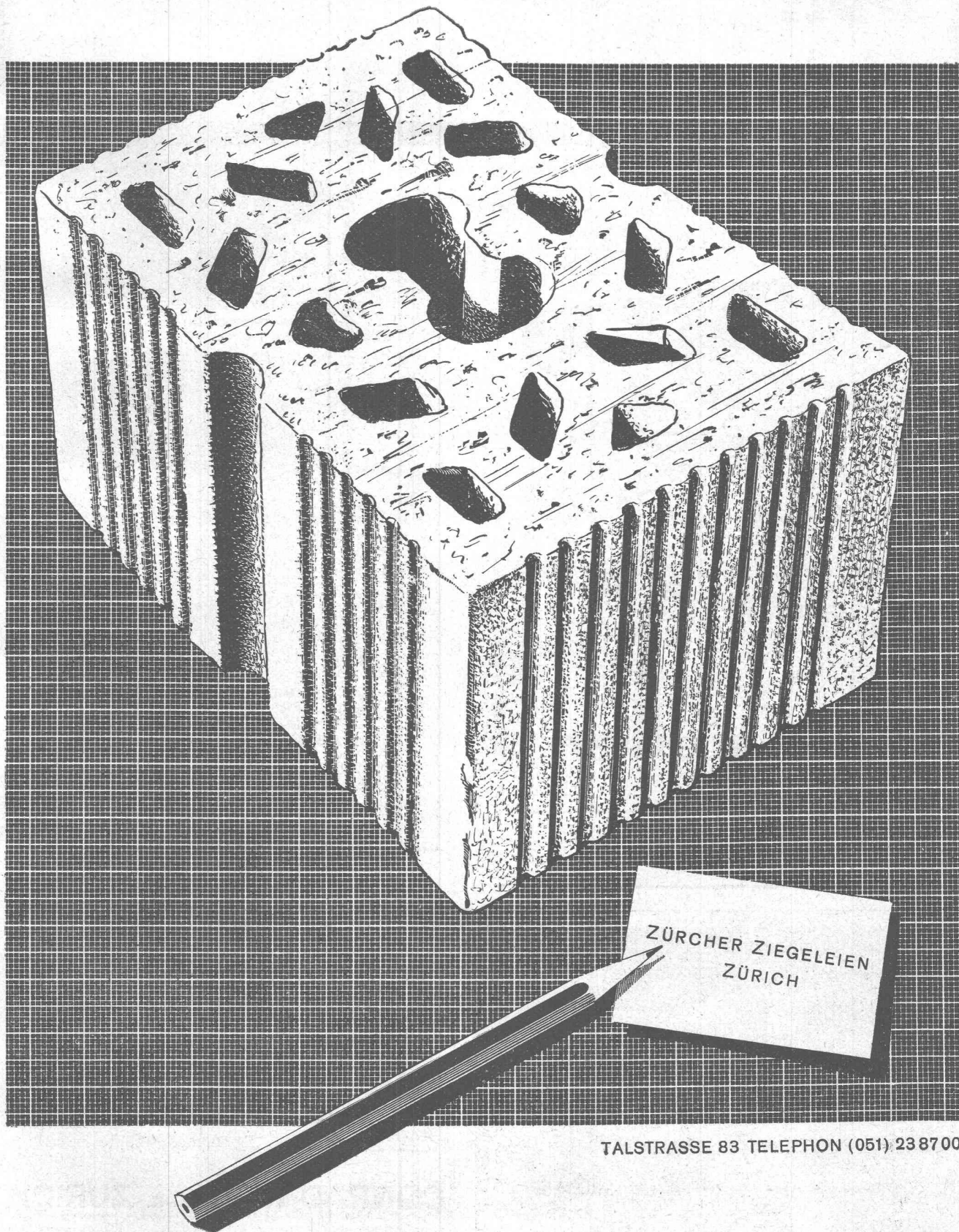
Schwimmbad Frauenfeld

Meynadier & Cie. AG. Zürich  
Vulkanstraße 110 Telefon 25 52 57  
Bern, Murtenstraße 36 Tel. 2 90 51

**MEYNADIER**



**NORM-Isolierstein**  
aus gebranntem Ton.  
In 4 Formaten —  
alle Mauerwerk - Kombinationen.



TALSTRASSE 83 TELEPHON (051) 238700

KRIENS  
**Bell**

*Filterpressen*  
*Kunstharzpressen*

KRIENS  
**Bell**

AG. DER MASCHINENFABRIK VON THEODOR BELL & Co., KRIENS-LUZERN



**Hydrasfalt**  
Geruchlos

**Gegen Feuchtigkeit und Wasser**

INERTOLWERKE  
FABRIKATION CHEMISCHER PRODUKTE FÜR  
DEN BAUTENSCHUTZ

SIEGFRIED  
**keller** CO

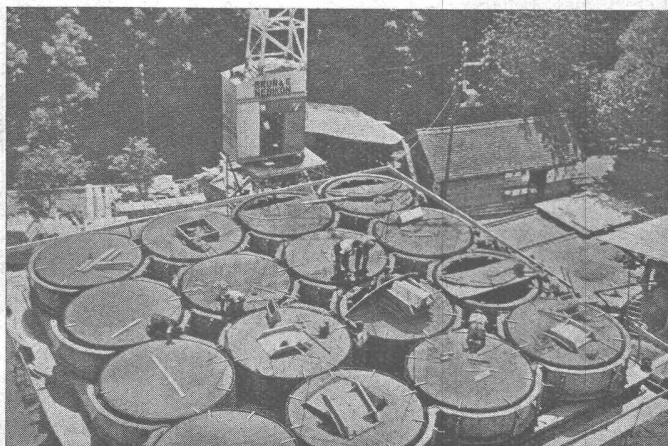
WALLISELLEN-ZÜRICH  
Tel. (051) 93 21 14 Paris Mailand

**SIFRAG**

ERSTKLASSIG  
NEUZEITLICH

Luft- und Wärmetechnik, Klimatisierung,  
Entnebelung, Trocknung, pneumatischer  
Transport, Staubabsaugung  
Aut. Brandschutz für Industrien

SIFRAG SPEZIALAPPARATEBAU U. INGENIEURBUREAU FREI AG.  
BERN ZÜRICH



## Für Silos und Turmbauten

Dübelschrauben zum Binden der Betonschalungen  
Profit-Gerüstträger für stangenlose Gerüstung

**Die Vorteile:** Sauberer, rostfreier Sichtbeton  
Normalisierte, billige Schalung  
Kein Stangengerüst  
Bequemes Arbeiten

**KAUF — MIETE**

**CONRAD KERN A.-G. ZÜRICH**

Bauwerkzeuge Tel. (051) 32 12 46 Eisengasse 6/8

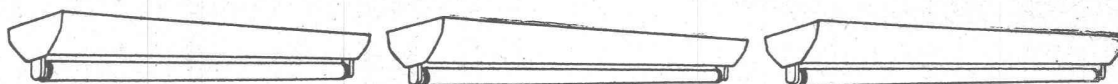


# Ein Umschwung in der Beleuchtung

Die röhrenförmigen Fluoreszenz-Lampen nehmen von Tag zu Tag mehr überhand. Es gibt wohl kaum ein Büro, eine Fabrik oder einen Laden, für die heute nicht mindestens geprüft wird, ob sie mit Fluoreszenz-Lampen beleuchtet werden sollen. Und in vielen Fällen entschließt man sich auch für diese neuen Lichtquellen.

Viele Gründe sprechen dafür: z. B. sind sie im Betrieb 3-4 mal wirtschaftlicher als die besten Glühlampen gleicher elektrischer Leistung. Sie ermöglichen deshalb eine ebenso gute Beleuchtung aller Arbeitsräume wie bei natürlichem Licht. Mit normalen Lampenlängen und Lichtfarben lassen sich praktisch alle Beleuchtungsprobleme lösen.

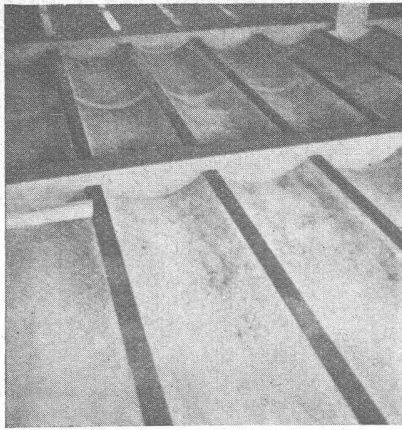
Fluoreszenz-Lampen benötigen besondere Leuchten, und die technisch richtige Verwendung erfordert Kenntnisse und Erfahrungen, die von der bisherigen Praxis abweichen.



Wenn Sie einen Neubau erstellen oder einen Umbau vornehmen, dann senden Sie uns die Pläne; unser lichttechnisches Büro bearbeitet unverbindlich Beleuchtungsprojekt und Kostenvoranschlag. Verlangen Sie heute schon unseren Katalog über Fluoreszenz-Lampen und Leuchten. Er enthält nicht nur eine Fülle preiswerter Standard-Leuchten, sondern auch willkommene Maßangaben.

## OSRAM <sup>A</sup>/<sub>G</sub> ZÜRICH

Limmatquai 3 / Tel. (051) 32 72 80



Fabrikdecke ausgeschalt

## Beton-Schalplatten

aus spezialverleimtem Sperrholz  
für waagrecht und senkrecht versetzbare Schalungen  
für gebogene und ebene Flächen  
dichte Fugen zum Pervibrieren  
vielfache Verwendung, bis zum Schluss saubere Betonflächen

Auskunft Referenzen Alleinverkauf

**STUMM & CIE. BASEL/DREISPITZ** Tel. 4 79 24 / 4 79 23

Verlangen Sie unsere Broschüre: „Warum Beton mit Sperrholz schalen?“  
Sperrholz- und Tischlerplatten / „Novopan“- „Pavatex“- „Lignat“-Platten



## BLECH- ARBEITEN



Boller, Behälter, Einzelanfertigung od. als Serienfabrikat, autogen oder elektrisch geschweisst  
Blecharbeiten jeder Art

**GEBR. TUCHSCHMID**  
FRAUENFELD • ZÜRICH

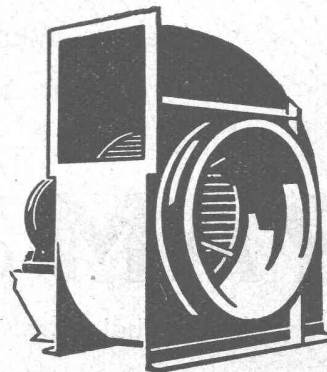


*Platten  
Schalen  
Schrot*

**Korksteinwerke A.G.**  
**Käpfnach-Horgen**

## MEIDINGER

geräuschlose Ventilatoren für alle industriellen Zwecke • Industrielle Entstaubung • Elektro-Motoren



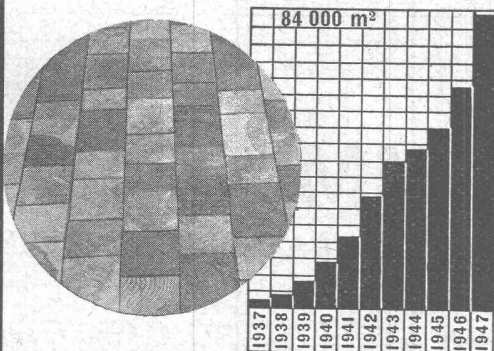
**H. Meidinger & Cie.**  
Basel 4 Tel. (061) 297 65



*Erhöhte Betriebs-  
sicherheit in der  
Werkstatt durch*

## Holzpflaster- Böden

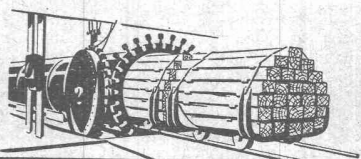
Holzpflaster (E-K-impregniert, unter Vakuum und Druck ofengetrocknet) wirkt isolierend gegen Strom bei der häufigen Anwendung elektrischer Handapparate oder beim Berühren von defekten Motoren oder Kabeln. HOLZPFLASTERBÖDEN sind zudem gesund, warm, schalldämpfend und dank der E-K-Imprägnierung unverwundlich durch Fäulnis.



Vom Eidg. Fabrikinspektorat empfohlen

Verlangen Sie Prospekt und Offerte

Unsere E-K-Imprägnierung erhält dem HOLZPFLASTER seine helle Farbe, ist vollkommen geruchlos und feuerhemmend, dünstet nicht aus (Teeröl-Dämpfe beschädigen blankes Eisenmaterial und zersetzen Gummi), wird auch durch starkes Nässen nicht ausgelaugt, deshalb unverwundlich durch Fäulnis.



**HOLZKONSERVIERUNG A.G.  
ZOFINGEN**

Tel. (062) 8 10 46 / 8 10 71

Unsere

## KLIMA-ANLAGEN

schaffen behagliche Luftverhältnisse  
in den Arbeits- u. Aufenthaltsräumen.

Temperatur und Luftfeuchtigkeit  
können nach Wunsch einreguliert  
und automatisch eingehalten  
werden.

Wir beraten Sie gerne, kostenlos und  
für Sie absolut unverbindlich.

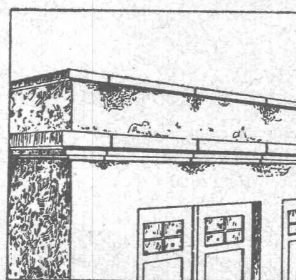
*Autofrigor* <sup>A</sup>/<sub>G</sub>

**ZÜRICH**

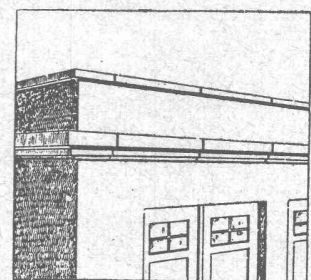
Hardturmstrasse 20  
Telefon (051) 25 86 60

## IGAS-KITT

**grau**



Fugen mit Zementmörtel:  
Flecken und Putzschäden



Fugen mit IGAS-KITT:  
Fleckenlos und wetterfest

### Alle dem Regen ausgesetzten Fugen

an Fassaden, bei Abdeckplatten, Gesimsen, Fensterbänken, Belägen bleiben vollkommen undurchlässig durch die Abdichtung mit grauem IGAS-KITT.

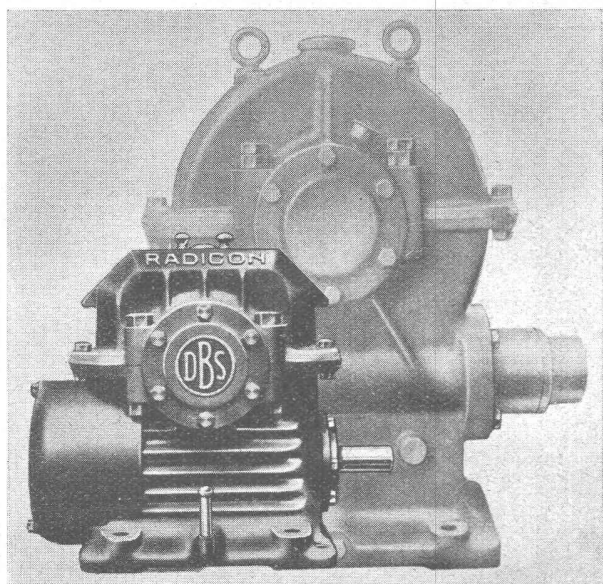
**Kaspar Winkler & Co.**

Zürich-Altstetten

Telephon 25 53 43



Verwenden Sie

**DAVID BROWN RADICON SCHNECKENGETRIEBE**

Sonderkühlung, Oelumlaufschmierung für Getriebe und Lager, patent. Schnekenzahnform, hohe Leistung und Wirkungsgrad bei kleinsten Abmessungen, niedrigerer Preis als für gewöhnliche Schneckengetriebe gleicher Leistung, zuverlässig, geräuschlos.

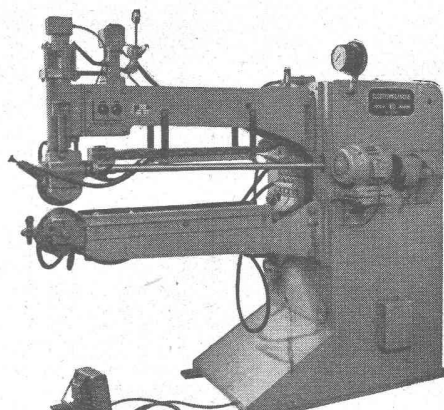
Gängbarste Grössen und Uebersetzungen ab Lager des Vertreters:

**W. EMIL KUNZ**POSTFACH **ZÜRICH 27**

Gotthardstrasse 21 — Tel. (051) 25 29 10

**Widerstandsschweißmaschinen**

können wir Ihnen in verschiedenen Modellen und Ausführungen kurzfristig liefern



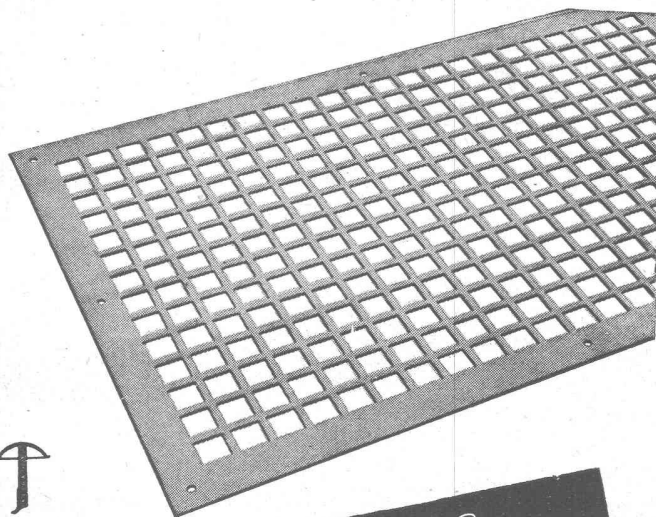
Wir beraten Sie gerne in allen Schweißproblemen

Verlangen Sie unsern Vertreterbesuch

**ELEKTRODENFABRIK**

der Werkzeugmaschinenfabrik Oerlikon, Bührle & Co.  
Birchstrasse 230 **Zürich-Oerlikon** Telefon 46 65 50

Generalvertretung der Electromécanique S. A., Brüssel



**Hess & Cie.**

Flache und gepresste „HESCO“-Ventilations-Gitter  
in lackierter oder verzinkter Ausführung

Im weitem fabrizieren wir HESCO-Ventilationsklappen, Ventilations-Schieber sowie luft- und gasdichte Klappen. Extraanfertigungen werden mit ganz besonderer Sorgfalt behandelt.

**Hess & Cie., Pilgersteg, Rüti (Zeh.)**  
Telephon (055) 2 35 22

Drahtzieherel, Metallwaren- und  
Nagelfabrik

SIEB- U. FESTSTOFFZERKLEINERUNGSMASCHINE

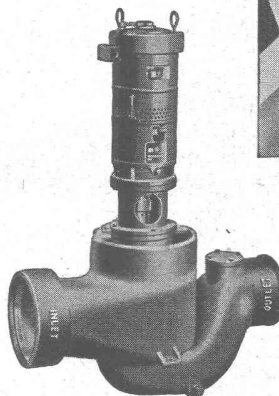
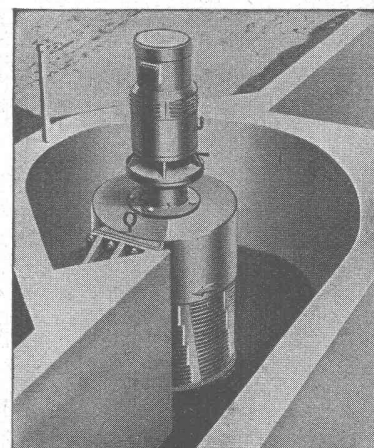
**COMMINUTOR**

MODERNE ABWASSERBEHANDLUNG

FÜR KLÄRANLAGEN  
UND  
PUMPSTATIONEN

\*

ERSETZT RECHENANLAGEN  
KEINE VERSTOPFUNG VON  
PUMPEN UND LEITUNGEN  
TYPEN FÜR JEDE LEISTUNG  
GERINGER  
KRAFTVERBRAUCH



VERTRIEB FÜR DIE SCHWEIZ:

**PISTA S.A.**  
**GENÈVE - JONCTION**

TEL. 5 63 93 - 94