

Zeitschrift: Schweizerische Bauzeitung
Herausgeber: Verlags-AG der akademischen technischen Vereine
Band: 66 (1948)
Heft: 45

Werbung

Nutzungsbedingungen

Die ETH-Bibliothek ist die Anbieterin der digitalisierten Zeitschriften auf E-Periodica. Sie besitzt keine Urheberrechte an den Zeitschriften und ist nicht verantwortlich für deren Inhalte. Die Rechte liegen in der Regel bei den Herausgebern beziehungsweise den externen Rechteinhabern. Das Veröffentlichen von Bildern in Print- und Online-Publikationen sowie auf Social Media-Kanälen oder Webseiten ist nur mit vorheriger Genehmigung der Rechteinhaber erlaubt. [Mehr erfahren](#)

Conditions d'utilisation

L'ETH Library est le fournisseur des revues numérisées. Elle ne détient aucun droit d'auteur sur les revues et n'est pas responsable de leur contenu. En règle générale, les droits sont détenus par les éditeurs ou les détenteurs de droits externes. La reproduction d'images dans des publications imprimées ou en ligne ainsi que sur des canaux de médias sociaux ou des sites web n'est autorisée qu'avec l'accord préalable des détenteurs des droits. [En savoir plus](#)

Terms of use

The ETH Library is the provider of the digitised journals. It does not own any copyrights to the journals and is not responsible for their content. The rights usually lie with the publishers or the external rights holders. Publishing images in print and online publications, as well as on social media channels or websites, is only permitted with the prior consent of the rights holders. [Find out more](#)

Download PDF: 11.01.2026

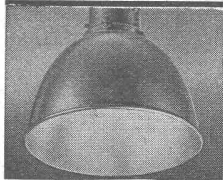
ETH-Bibliothek Zürich, E-Periodica, <https://www.e-periodica.ch>

SCHWEIZERISCHE BAUZEITUNG

WOCHENSCHRIFT FÜR ARCHITEKTUR / INGENIEURWESEN / MASCHINENTECHNIK

REVUE POLYTECHNIQUE SUISSE

ORGAN DES S.I.A. SCHWEIZERISCHER INGENIEUR- UND ARCHITEKTEN-VEREIN
UND DER G.E.P. GESELLSCHAFT EHEMAL. STUDIERENDER DER EIDG. TECHN. HOCHSCHULE
GEGRÜNDET 1883 VON ING. A. WALDNER / HERAUSGEGEBEN VON ING. W. JEGHER

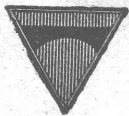


Reflektoren und Leuchten in Reinst-Aluminium, elektrolytisch veredelt, korrosions- und hitzebeständig; dauernd hoher Wirkungsgrad

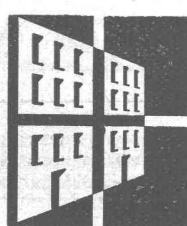
Verlangen Sie unsere unverbindliche Lichtberatung



ALUMINIUM LICHT AG. ZÜRICH URANIASTR. 16 TEL. (051) 25 89 88



ING. MAX GREUTER & CIE. ZÜRICH 7
INJEKTIONS- UND GUNIT-ARBEITEN TIEFBOHRUNGEN



GÖHNER
TÜREN + FENSTER
NORMEN

ermöglichen auch ein individuelles Bauen

HCH. LIER

Deckenheizungen System Crittall

Heisswasser-Heizungen

Umbau bestehender Dampfanlagen
in Heisswasser • Abwärmanlagen

HEIZUNGS-INGENIEUR S.I.A. ZÜRICH 4 Badenerstr. 440 Tel. 23 92 05



Zeichentische „Kuhlmann“
Zeichenmaschinen „Wild“

GEBRÜDER SCHOLL AG
Poststrasse 3 ZÜRICH Tel. (051) 23 76 80

Verlag

W. Jegher & A. Ostertag, Dianastrasse 5, Zürich / Tel. 23 45 07 / Postcheck VIII 6110

Postadresse:

Schweiz, Bauzeitung, Postfach Zürich 39
Für den Buchhandel in Kommission bei Rascher-Verlag, Limmatquai 50, Zürich

Bezugspreise

Einzelheft Fr. 1.50 — Abonnements:

12 Monate	6 Monate	3 Monate
Schweiz Ausland	Schweiz Ausland	Schweiz Ausland
60.— 66.—	30.— 33.—	15.— 16.50

Für Mitglieder des S. I. A., der G. E. P. und des Schweiz. Technischen Verbandes, sowie für Studierende der E. T. H., ermässigte Preis-Kategorien nach Tarif.

Anzeigen-Verwaltung

Mosse-Annoncen AG., Limmatquai 94, Zürich / Tel. 32 68 17 / Postcheck VIII 1027

INHALT

Wasserkraftanlagen der TVA. Von P. Gisiger 613*

Peter Meyers «Europäische Kunstgeschichte» 620*

MITTEILUNGEN

Instationäre Wärmeleitungsvorgänge. Titelschutzfrage. «Pro Metal» . . . 624
Fabrikbauten mit Vorspannbeton. Sammlung v. Weiher. Gunitieren im Winter. Rohrversteifungsringe. Ingenieur-Fakultät Alexandrien . . . 625

WETTBEWERBE

Landwirtschaftl. Winterschulen Frick und Liebegg. Wandbilder in Winterthur. Sekundarschulhaus Bonstetten. Turnhalle und Schulhaus Staufien . . 625

NEKROLOGE

Ad. Brunner, Hermann R. Keller . . . 625

LITERATUR

Neu-Erscheinungen 625

MITTEILUNGEN DER VEREINE

S. I. A. Bern, Vortrag Schuhmacher 625
S. I. A. Zürich, Hauptversammlung und Diskussion der Berufskammer-Vorlage 626

VORTRAGSKALENDER 626

* Bilder

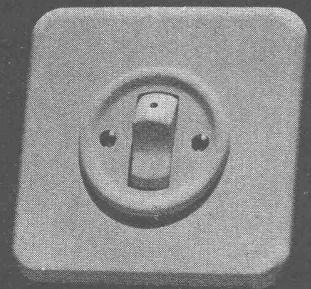
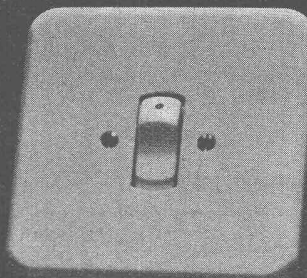
Feller



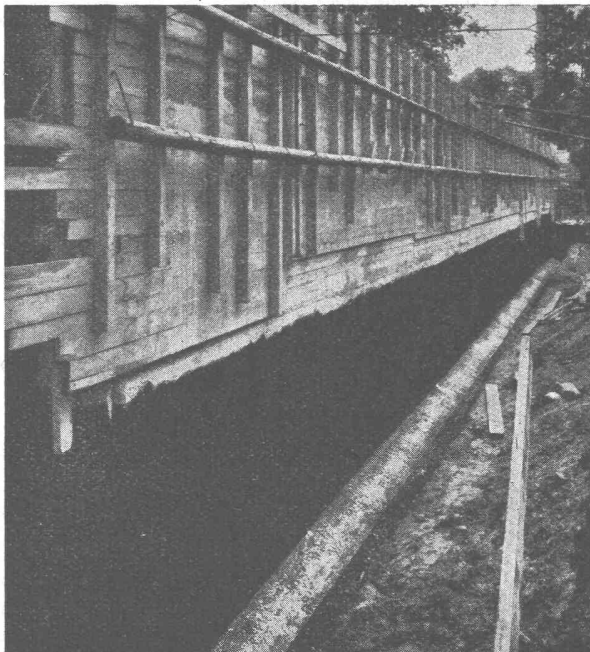
Adolf Feller AG, Horgen Fabrik elektrischer Apparate

Die neuen Unterputz-Kippschalter

Serien 7140 7540



NEROL bituminöser Isolieranstrich auf Betonmauerwerk



MEYNADIER

Meynadier & Cie. A. G. Zürich
Vulkanstrasse 110 Telefon 25 52 57
Bern Murtenstrasse 36 Telefon 2 90 51



Präzisions-
Bau- und Möbelbeschläge

INCA

Neusilber

Inca-Bonal, Aluminiumbeschläge

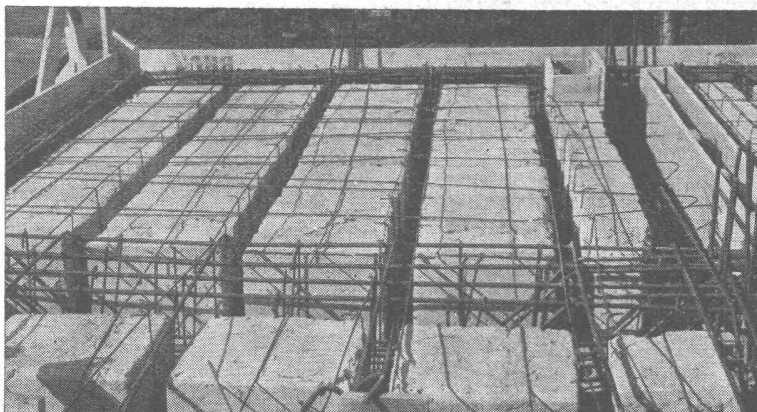
Inca-RZ 30, Zinklegierung

Bezug nur durch Eisenhandlungen

Fabrikant:

INJECTA A.G.

Spritzgußwerke u. Apparatefabrik
Teufenthal bei Aarau
Tel. 3 82 77



Hochisolierende Decke

für Kühlhäuser etc.

mit

Zellenbeton-Blöcken

als Hourdis, 300 kg/m³

FAVRE & CIE. AG.

ZÜRICH-WALLISELEN

Beton - Innenvibratoren



mit **Elektro-** oder **Benzinmotoren**,
tragbar auf drehbarem Fuss, mit **flexibler Welle** und **auswechselbaren**
Tauch-Nadeln 50 - 70 - 100 mm Ø
Schweizerfabrikat — ⚙ Patent

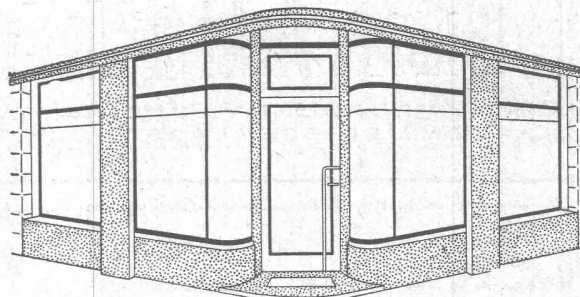
Verlangen Sie Prospekt No. 157

STORRER & Co. ZÜRICH 8

Baumaschinen

Florastr. 1, Tel. (051) 32 77 22

Pfander



Schaufenster

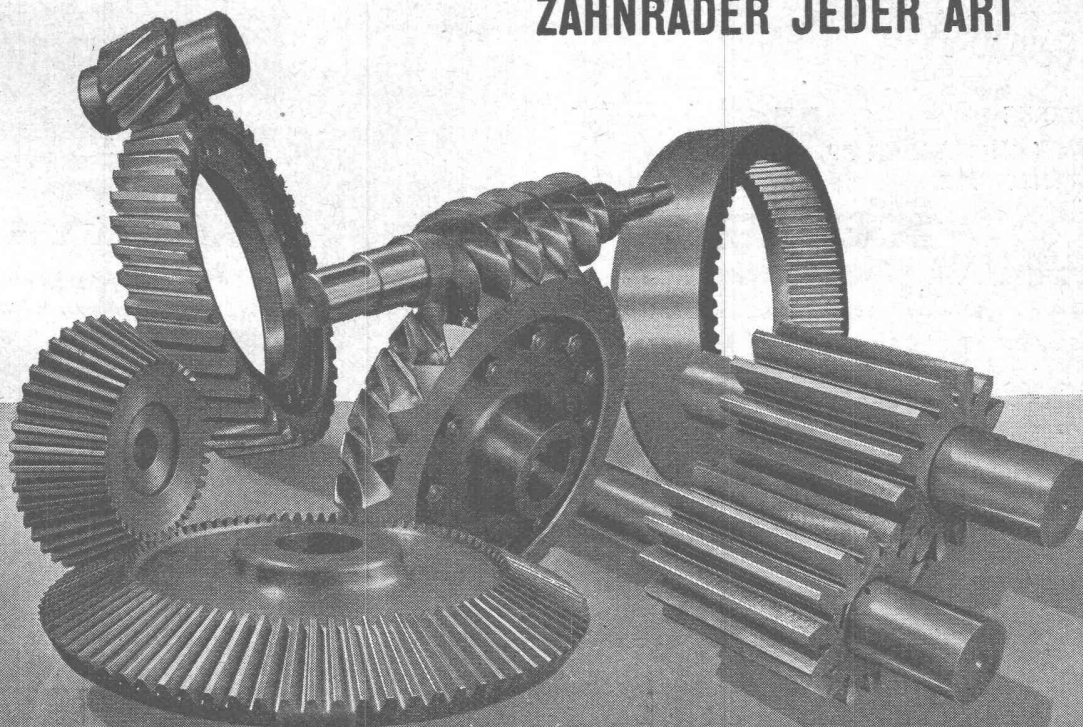
Neuzeitliche Konstruktionen in allen Metallen
als Spezialität

PFANDER & CO. ZÜRICH

METALL-KONSTRUKTIONEN

Dübendorfstrasse 227 + Telefon 46 77 33

ZAHNRÄDER JEDER ART



MAAG-ZAHNRÄDER A.-G. ZÜRICH

KLEIN-KRAN RACO

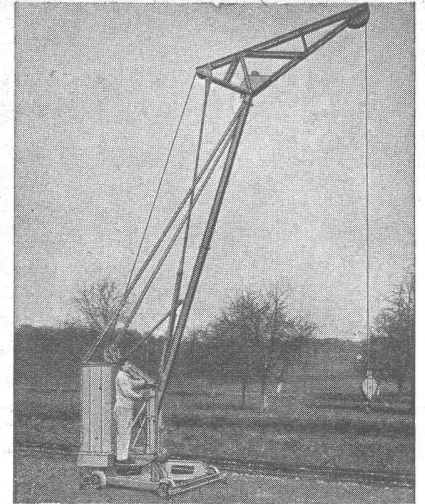
Diese hervorragend gute und von allen seinen vielen Besitzern bestens beurteilte Baumaschine eignet sich für alle Hubarbeiten im Hoch- und Tiefbau. Der Patent-Kleinkran RACO ist von grundsolider Bauart, zuverlässig im Betriebe, standsicher und sehr leistungsfähig.

Prospekte bereitwilligst.

Fabrikation und Verkauf durch

Robert Aebi & Cie AG Zürich

INGENIEURBUREAU UND MASCHINEN-FABRIK
ZWEIGNIEDERLASSUNG IN ZOLLIKOFEN



INERTOL

Gegen Feuchtigkeit und Wasser

INERTOLWERKE
FABRIKATION CHEMISCHER PRODUKTE FÜR
DEN BAUTENSCHUTZ
SIEGFRIED **keller** co
WALLISELLEN-ZÜRICH
Tel. (051) 93 21 14 Paris Mailand

HARTMANN & CO. A.G. BIEL

FILIALEN
IN
BERN
ZÜRICH
LAUSANNE

N°5

W. KUNZ, Zürich

Isolierungen gegen Wärme- und Kälteverluste
Akustik, Lärmbekämpfung, Schall-Isolationen

Albisstrasse 8
Tel. 45 25 15

Beton - Christen

W.Christen & Cie Zementwarenfabrik Basel Tel 2 88 80

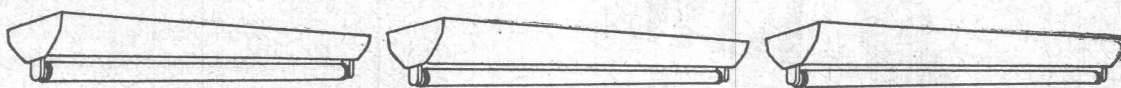
Ueber 800 Katalogartikel
und jede Spezialausführung für
Hoch-, Tief- und Gartenbau.
Verlangen Sie unsere Offerten.

Ein Umschwung in der Beleuchtung

Die röhrenförmigen Fluoreszenz-Lampen nehmen von Tag zu Tag mehr überhand. Es gibt wohl kaum ein Büro, eine Fabrik oder einen Laden, für die heute nicht mindestens geprüft wird, ob sie mit Fluoreszenz-Lampen beleuchtet werden sollen. Und in vielen Fällen entschließt man sich auch für diese neuen Lichtquellen.

Viele Gründe sprechen dafür: z. B. sind sie im Betrieb 3-4 mal wirtschaftlicher als die besten Glühlampen gleicher elektrischer Leistung. Sie ermöglichen deshalb eine ebenso gute Beleuchtung aller Arbeitsräume wie bei natürlichem Licht. Mit normalen Lampenlängen und Lichtfarben lassen sich praktisch alle Beleuchtungsprobleme lösen.

Fluoreszenz-Lampen benötigen besondere Leuchten, und die technisch richtige Verwendung erfordert Kenntnisse und Erfahrungen, die von der bisherigen Praxis abweichen.



Wenn Sie einen Neubau erstellen oder einen Umbau vornehmen, dann senden Sie uns die Pläne; unser lichttechnisches Büro bearbeitet unverbindlich Beleuchtungsprojekt und Kostenvoranschlag. Verlangen Sie heute schon unseren Katalog über Fluoreszenz-Lampen und Leuchten. Er enthält nicht nur eine Fülle preiswerter Standard-Leuchten, sondern auch willkommene Maßangaben.

OSRAM ^A_G ZÜRICH

Limmatquai 3 / Tel. (051) 32 72 80

GLASDÄCHER

in kittlosem System „KULLY“

GLASDACHWERKE OLTEN

A. KULLY, Dipl.-Ing., OLTEN

GEGRÜNDET 1854
TEL. 539 01 und 02



Gelochte und
gepresste Bleche

H. HEER & CO.,
OLTEN
Tel. 54029



Handbohrmaschine

Type HB 45

Fr. 298.- (ohne Bohrfutter)

1 Jahr Garantie

Wir fabrizieren:

Handbohrmaschine
Bohrleistung in Stahl 5-15 mm
Handschleifmaschine $\frac{1}{3}$ PS
Supportschleifmaschine
Tischschleifmaschine für
Scheiben 125 mm Ø
Elektrohammer
Bleischere
Kurzschlussanker-
motoren bis $\frac{1}{2}$ PS
Kollektormotoren
Normal- und
Spezialmotoren
Nähmaschinen-
motoren



Leistung ca. 300 Watt
2 Geschwindigkeiten
500-700 und 250-300 T/Min.
Morsekonus I
(auf Wunsch Konus II geg. Mehrpreis)
Bohrleistung in Stahl 15 mm
in Holz 30 mm

Verkauf über alle Fachgeschäfte

Erste und langjährige schweizerische
Spezialfabrik für Elektrowerkzeuge

PERLES

Tel.
(032)
7 72 06

ELEKTROMOTORENFABRIK AG. PIETERLEN



Ventilations-Anlagen

nach eigenen Entwicklungen.
Sämtliche lufttechnischen An-
lagen für Industrie und Gewerbe.
Verlangen Sie unseren Besuch,
wir beraten Sie gerne.

Luftheizungen Klima-Anlagen

VENTILATOR A.G. STAEFA

Staefa bei Zürich - Tel. 93.01.36
Spezialisiert seit 1890

