

Zeitschrift: Schweizerische Bauzeitung
Herausgeber: Verlags-AG der akademischen technischen Vereine
Band: 66 (1948)
Heft: 44

Werbung

Nutzungsbedingungen

Die ETH-Bibliothek ist die Anbieterin der digitalisierten Zeitschriften auf E-Periodica. Sie besitzt keine Urheberrechte an den Zeitschriften und ist nicht verantwortlich für deren Inhalte. Die Rechte liegen in der Regel bei den Herausgebern beziehungsweise den externen Rechteinhabern. Das Veröffentlichen von Bildern in Print- und Online-Publikationen sowie auf Social Media-Kanälen oder Webseiten ist nur mit vorheriger Genehmigung der Rechteinhaber erlaubt. [Mehr erfahren](#)

Conditions d'utilisation

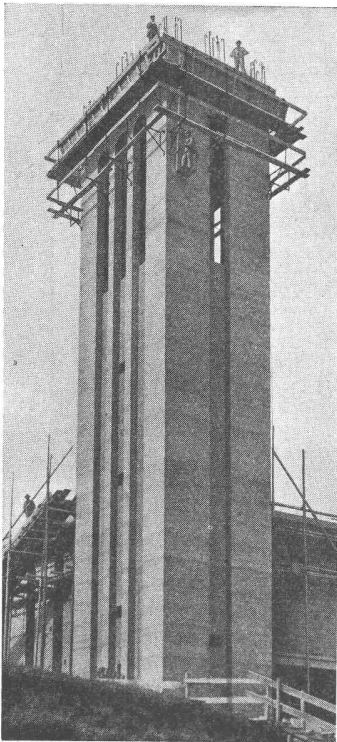
L'ETH Library est le fournisseur des revues numérisées. Elle ne détient aucun droit d'auteur sur les revues et n'est pas responsable de leur contenu. En règle générale, les droits sont détenus par les éditeurs ou les détenteurs de droits externes. La reproduction d'images dans des publications imprimées ou en ligne ainsi que sur des canaux de médias sociaux ou des sites web n'est autorisée qu'avec l'accord préalable des détenteurs des droits. [En savoir plus](#)

Terms of use

The ETH Library is the provider of the digitised journals. It does not own any copyrights to the journals and is not responsible for their content. The rights usually lie with the publishers or the external rights holders. Publishing images in print and online publications, as well as on social media channels or websites, is only permitted with the prior consent of the rights holders. [Find out more](#)

Download PDF: 21.02.2026

ETH-Bibliothek Zürich, E-Periodica, <https://www.e-periodica.ch>



Für Silos u. Turmbauten

Dübelschrauben
zum Binden der
Betonschalungen

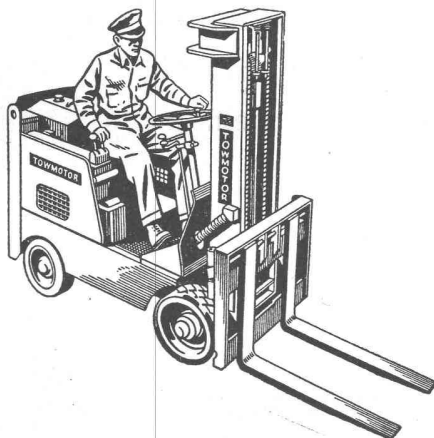
Profit-Gerüstträger
für stangenlose
Gerüstung

Die Vorteile:
Sauberer, rostfreier
Sichtbeton
Normalisierte, billige
Schalung
Kein Stangengerüst
Bequemes Arbeiten

KAUF — MIETE

CONRAD KERN A.-G. ZÜRICH

Bauwerkzeuge Tel. (051) 32 12 46 Eisengasse 6/8



HUBTRANSPORTWAGEN

TOWMOTOR

helfen Ihnen Arbeit u. Lagerraum sparen

Sie werden mit Normalgabeln, Gabelverlängerungen, Schaufeln, Kranauslegern, Rundhebearmen, Rollenträgern, seitlich verschiebbaren oder drehbaren Huborganen, sowie in allen möglichen Spezialausführungen geliefert.

Alle Unterlagen unverbindlich durch die
Generalvertretung für die Schweiz

Robert Aebi & Cie AG Zürich

BAUMASCHINEN UND SPEZIALWERKZEUGE

Auch bei Ihnen:

**10% ige Leistungs-
steigerung**

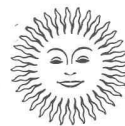
ab November 1948

Unsere Erfahrung hat uns in den letzten Jahren bewiesen, dass bei richtiger Anlage und Dosierung der Beleuchtung in Büro, Werkstatt und Fabrik, nicht nur die Betriebssicherheit erhöht, sondern auch die Arbeitsleistung gesteigert wird — oft um 10% und darüber. Darum macht sich eine gute Beleuchtung bezahlt.

Gute Beleuchtung zu schaffen erfordert aber gründliche Fachkenntnis und viel Erfahrung, denn: die Beleuchtungstechnik ist heute eine Wissenschaft geworden.

Unsere Lichttechniker stellen Ihnen ihr Fachwissen unverbindlich zur Verfügung. Sie zeigen Ihnen in jedem Fall den besten und wirtschaftlichsten Weg der Beleuchtung. Auch machen sie Sie unverbindlich bekannt mit den grossen Möglichkeiten, welche die moderne Fluoreszenzlampe bietet — insbesondere eine so vorzügliche, langerprobte wie die **Westinghouse**. **Telephonieren oder schreiben Sie uns bitte am besten sofort, damit die gewünschte bessere Beleuchtung auf den kommenden Herbst zur Tatsache wird.**

Belmag Zürich Postfach Enge Tel. (051) 33 22 33



Besseres Licht *bringt* bessere Leistung

Rufen Sie die Lichttechniker der

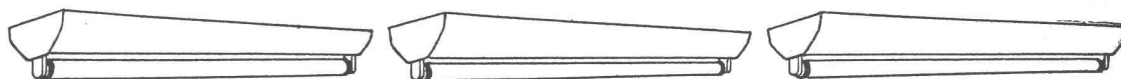
**BELMAG
ZÜRICH**

Ein Umschwung in der Beleuchtung

Die röhrenförmigen Fluoreszenz-Lampen nehmen von Tag zu Tag mehr überhand. Es gibt wohl kaum ein Büro, eine Fabrik oder einen Laden, für die heute nicht mindestens geprüft wird, ob sie mit Fluoreszenz-Lampen beleuchtet werden sollen. Und in vielen Fällen entschließt man sich auch für diese neuen Lichtquellen.

Viele Gründe sprechen dafür: z. B. sind sie im Betrieb 3-4 mal wirtschaftlicher als die besten Glühlampen gleicher elektrischer Leistung. Sie ermöglichen deshalb eine ebenso gute Beleuchtung aller Arbeitsräume wie bei natürlichem Licht. Mit normalen Lampenlängen und Lichtfarben lassen sich praktisch alle Beleuchtungsprobleme lösen.

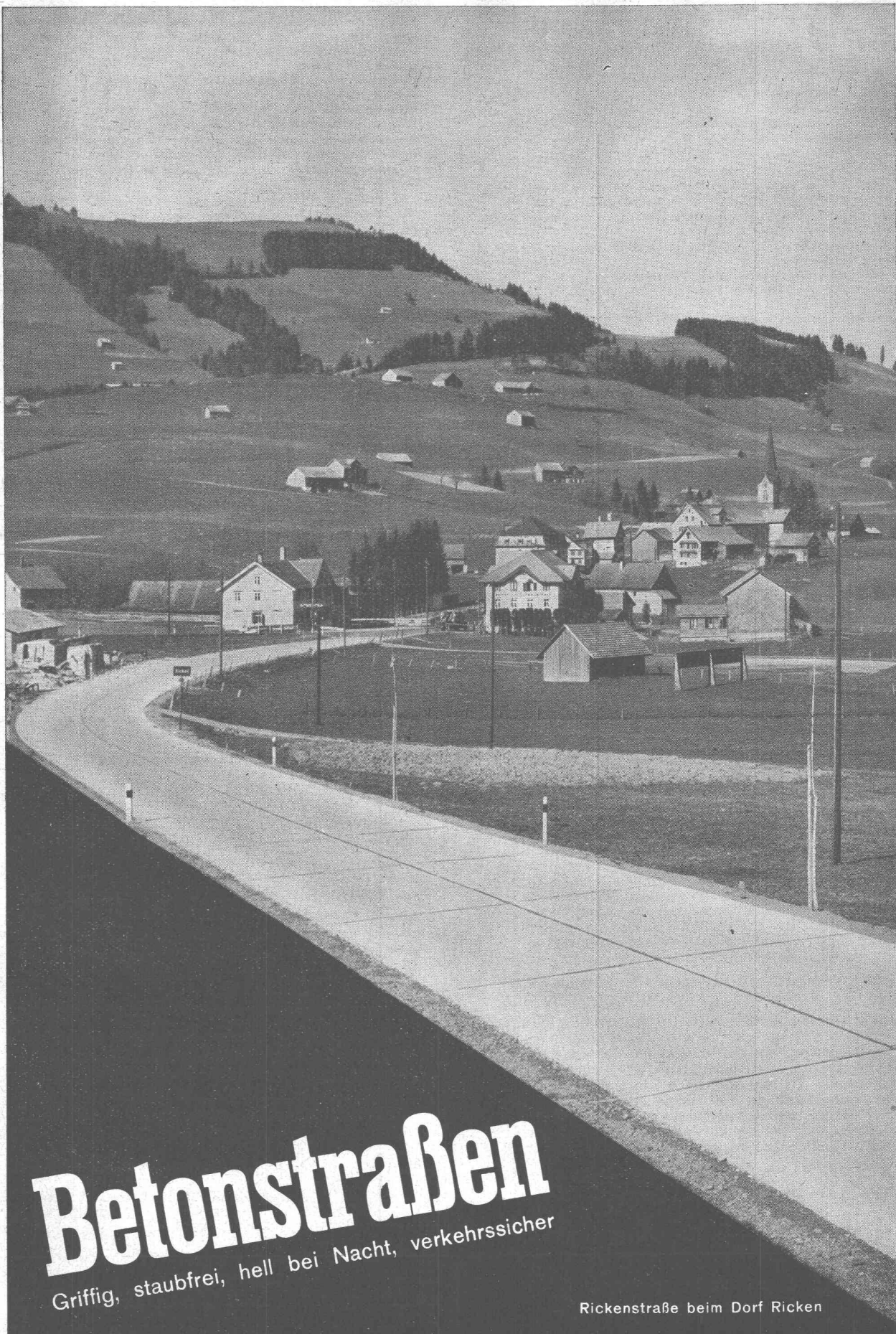
Fluoreszenz-Lampen benötigen besondere Leuchten, und die technisch richtige Verwendung erfordert Kenntnisse und Erfahrungen, die von der bisherigen Praxis abweichen.



Wenn Sie einen Neubau erstellen oder einen Umbau vornehmen, dann senden Sie uns die Pläne; unser lichttechnisches Büro bearbeitet unverbindlich Beleuchtungsprojekt und Kostenvoranschlag. Verlangen Sie heute schon unseren Katalog über Fluoreszenz-Lampen und Leuchten. Er enthält nicht nur eine Fülle preiswerter Standard-Leuchten, sondern auch willkommene Maßangaben.

OSRAM ^A/_G ZÜRICH

Limmatquai 3 / Tel. (051) 32 72 80



Betonstraßen

Griffig, staubfrei, hell bei Nacht, verkehrssicher

Rickenstraße beim Dorf Ricken

STS

Schweizer. Technische Stellenvermittlung
Service Technique Suisse de placement
Servizio Tecnico Svizzero di collocamento
Swiss Technical Service of employment

ZÜRICH, Beethovenstr. 1 - Telefon: 235426 - Telegr.: STSINGENIEUR ZÜRICH
 Für Arbeitgeber kostenlos. Für Stellensuchende Einschreibgebühr 3 Fr. für 3 Monate
 Bewerber wollen Anmeldebogen verlangen. — Auskunft über offene Stellen und
 Weiterleitung von Offerten erfolgt nur gegenüber Eingeschriebenen.

INDUSTRIE-ABTEILUNG

- 145 **Giessereingenieur**, mit Praxis, als Giessereichef für mittlere u. kleinere
 Werkstücke. Deutsch und Französisch. Elsass.
 405 **Färbereitechniker**. Columbien. S 21. Aug.
 415 **Chemiker**, mit Erfahrungen von konzent. Gummi-Latex und synthet. Harz-
 Emulsionen. Deutsch, Französisch u. Englisch perf. England.
 495 **Dipl. Maschinen- oder Elektrotechniker**, mit Kenntnissen in Antriebs-
 problemen, für Büro. Deutsch, Französisch. Baldigst. Zürich.
 497 **Konstrukteure**, für Grossmaschinenbau (Kompressoren, Gasmotoren etc.).
 Deutsch, Französisch. Elsass.
 499 **Lüftungstechniker**, mit Praxis, für Warmluft-Heizanlagen. Deutsch und
 Französisch. Westschweiz.
 501 **Dipl. Maschineningenieur oder -Techniker**, mit Konstruktions- und
 Verkaufspraxis, für Verkauf von Halb- und Fertigfabrikaten in Leichtmetall.
 Deutsche Schweiz.
 503 **Maschineningenieur oder -Techniker**, mit Praxis im Maschinenbau,
 als techn. Korrespondent in engl. Sprache. Bis 35 Jahre. Ostschweiz.

505 **Maschineningenieur oder -Techniker**, mit kaufmänn. Kenntnissen, für
 Verkauf von Werkzeugmaschinen in Südamerika. Deutsch, Französisch, mögl.
 Spanisch. Ca. 30 Jahre, ledig. Schweiz. Exportfirma.

507 **Techniker oder Werkmeister**, mit Praxis in mechan. Bearbeitung von
 Maschinenbestandteilen und spez. Erfahrungen in Herstellung von Spritzguss
 und deren Formen. Zeitlich beschränkter Vertrag oder Dauerstellung mit bez.
 Reise. Columbien (Südamerika).

BAU-ABTEILUNG

604 **Bauleiter**, mit Erfahrungen im Tief- und Wasserbau. Baldigst. Baustelle im
 Gebirge der Ostschweiz.

776 **Bauingenieur (ETH)**, für Projektierung u. Ausführung von Strassenbauten.
 Baldigst. Zentralschweiz.

784 **Bautechniker** (Zimmermann oder Bauschreiner), mit Kenntniss. im Holzbau,
 für Baugeschäft mit Chaletfabrik. Baldigst. Graubünden.

816 **Hochbautechniker event. Architekt**, für Projektbearbeitung und Wett-
 bewerbe. Zürich.

834 **Techniker**, mit Praxis im Feineisenbau, für Büro Zürich; ferner **Techniker**,
 mit Praxis im Stahlbau, für techn. Büro Ostschweiz.

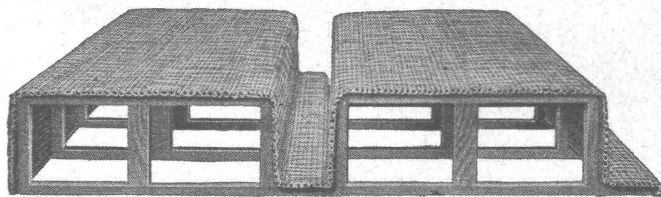
886 **Dipl. Bauingenieur (ETH)**, mit Praxis, als Statiker, für Projektierung, Be-
 rechnung, Konstruktion u. Bauleitung von Eisenbetonkonstruktionen des Hoch-
 baus. Nordwestschweiz.

888 **Architekt**. Eintritt 1. Januar 1949. Ostschweiz.

890 **Hochbautechniker**, mit Büro- u. Baustellenpraxis. 25–30 J. Ostschweiz.

892 **Hochbautechniker**, mit Praxis, für Büro u. Bauplatz. Baldigst. Kt. Bern.

894 **Dipl. Bauingenieur (ETH)**, mit Praxis in Brücken- u. allg. Tiefbauarbeiten.
 Nordwestschweiz. Offerten bis 23. Nov. 1948.

**„ROBUR“**

die stärkste Schilfrohrzelle für Betondecken

VEREINIGTE SCHILFWEBEREIEN E. G.

Stampfenbachplatz 1 ZÜRICH 6 Telefon 28 43 63

PROJEKT-WETTBEWERBzur Erlangung von Entwürfen für den Neubau
eines Saalbaues in Grenchen

Die Spezialkommission für den Saalbau in
 Grenchen eröffnet nach den Grundsätzen des
 SIA und BSA für das Verfahren bei architek-
 tonischen Wettbewerben einen allgemeinen Pro-
 jektwettbewerb zur Erlangung von Entwürfen
 für den Neubau eines Saalbaues mit Bühne in
 Verbindung mit Bahnhof-Restaurant in der
 Liegenschaft «Cäsar Schild» in Grenchen.

Teilnahmeberechtigt sind: Alle seit mindestens
 1. Januar 1947 in den Kantonen Solothurn,
 Baselland, Baselstadt, Bern, Aargau, Neuen-
 burg und Zürich domizilierten Architekten
 schweizerischer Nationalität, sowie die ausser-
 halb dieser Kantone wohnenden Architekten,
 die im Kanton Solothurn heimatberechtigt sind.

Für Preise und Ankäufe steht eine Summe von
 Fr. 20 000.— zur Verfügung.

Die Unterlagen können unter Einzahlung von
 Fr. 50.— auf Postcheckkonto V a 192 der Ver-
 waltungskasse Grenchen beim Hochbauamt der
 Bauverwaltung Grenchen bezogen werden. Der
 einbezahlte Betrag wird nach Einreichung eines
 programmgemäßen Entwurfes zurückerstattet.
 Für Interessenten liegen die Unterlagen beim
 Hochbauamt der Bauverwaltung Grenchen auf.
 Einlieferungsstermin: 31. März 1949.

Grenchen, den 15. Oktober 1948.

Saalbaukommission Grenchen

Junger, strebsamer

BAUZEICHNER

sucht Stelle in Architektur-Büro. Eintritt Mitte
 November möglich. Offerten unter Chiffre OFA
 10276 R an Orell Füssli-Annoncen Aarau.

Stellenausschreibung

Bei der Aarg. Baudirektion (Tiefbauamt) ist
 die Stelle eines

INGENIEURS
(Techn. Beamter I. Kl.)

zu besetzen.

Anforderungen: Mit Diplom abgeschlossene
 Studien an der ETH. Praxis im Brückenbau
 oder allgemeinen Tiefbau.

Besoldung: einschließlich Teuerungszulagen für
 Verheiratete Fr. 11 760.— bis 14 700.—. Die
 Teuerungszulagen werden voraussichtlich für
 das Jahr 1949 erhöht. Für Ledige sind die
 Teuerungszulagen 2 bis 4% kleiner.

Beitritt zur Beamtenpensionskasse obligatorisch.

Anmeldungen: Handschriftlich mit Lebenslauf
 (Geburtsdatum, Heimat- und Wohnort, Zivil-
 stand, militärische Einteilung, Bildungsgang,
 bisherige Betätigung usw.) und Zeugnissen bis
 zum 24. November 1948 an die Aargauische
 Baudirektion.

Aarau, den 20. Oktober 1948.

Aargauische Baudirektion.

Junger Bauzeichner

künstl. befähigt, sucht Stelle in gutem Architektur-
 büro auf dem Platz Zürich. Eintritt nach Belieben.
 Offerten unter Chiffre OFA 2801 Z an Orell Füssli-
 Annoncen, Zürich, Zürcherhof.

Bauamt I Stellenausschreibung

Beim Vermessungsamt der Stadt Zürich sind folgende Stellen mit möglichst baldigem Dienstantritt zu besetzen:

1. Technischer Angestellter II. Klasse

(Vermessungstechniker).

Erfordernisse: Lehrabschlussprüfung als Vermessungszeichner, Fachausweis für Nachführung, mehrjährige Praxis, und gewandter Zeichner.

Besoldung: Fr. 7872.— bis Fr. 10 116.— inklusive Teuerungszulagen, zuzüglich allfällige Kinderzulagen.

2. Zeichner

Erfordernisse: Gute Eignung für Grundbuchplanzeichnen und -beschriften.

Besoldung: Fr. 7176.— bis Fr. 8916.— inklusive Teuerungszulagen, zuzüglich allfällige Kinderzulagen.

Die Anstellungen erfolgen vorerst provisorisch, bei nachgewiesener Eignung erfolgt Daueranstellung mit Pensions- und Hinterbliebenenversicherung.

Handschriftliche Anmeldungen, enthaltend genaue Personalien, Angaben über Bildungsgang und bisherige Tätigkeit (Zeugnisabschriften), einige selbstangefertigte Zeichnungen und Gehaltsforderungen sind bis 20. November 1948 an den Vorstand des Bauamtes I, Postfach Zürich 23, zu richten.

Auskunft erteilt der Stadtgeometer.

Der Vorstand des Bauamtes I: Stellvertreter.

TECHNIKUM WINTERTHUR

Auf 1. April 1949 ist eine durch Rücktritt frei gewordene

Lehrstelle für bautechnische Fächer

zu besetzen. Das Lehrpensum umfasst Statik, Festigkeitslehre, Stahl- und Eisenbetonbau, Vermessungskunde an der Fachschule für Hochbau und verwandte Fächer. Gesucht wird ein Bauingenieur mit praktischer Tätigkeit im Hochbau oder allenfalls ein Architekt mit besonderen Erfahrungen in den erwähnten Fächern. Auskunft über die Anstellungs- und Besoldungsverhältnisse und die einzureichenden Unterlagen erteilt mündlich und schriftlich die Direktion des Technikums. Bewerbungen sind bis Montag, den 15. November 1948 der kantonalen Erziehungsdirektion, Walchetur, Zürich 1, einzureichen.

Zürich, den 21. Oktober 1948.

Die Erziehungsdirektion des Kantons Zürich.

In welchem Architektur- oder Baubüro Zürichs findet junger

BAUTECHNIKER

interessante Beschäftigung, wenn auch aushilfsweise? Offerten unt. Chiffre Z P 8470 an Mosse-Annoncen AG., Zürich 23.

Gesucht auf Architekturbüro S. I. A. in Aarau

1 ARCHITEKT

(eventuell Hochbautechniker künstlerisch begabt) zur Bearbeitung von Entwürfen und Ausführungsplänen.

1 Hochbautechniker event. Bauzeichner

für Details, Devis, Bauführung.

Handgeschriebene Offerten unter Angabe der bisherigen Tätigkeiten, Gehaltsansprüchen und Eintrittstermin sind erbeten unter Chiffre Z R 8487 an Mosse-Annoncen AG., Zürich 23.

Fabrique de machines automatiques de la Suisse romande cherche

INGENIEUR-CONSTRUCTEUR

capable de prendre la direction d'un bureau d'études et d'assurer les relations de celui-ci avec la fabrication. — Situation stable et d'avenir. Faire offre manuscrite en français ou allemande, avec curriculum vitae sous Chiffre OFA 2870 Z à Orell Füssli-Annonces, Zurich, Zürcherhof.

Tüchtiger Bauzeichner-Bauführer

sucht interessante Stelle auf Anfang/Mitte Dezember 1948, Französische Schweiz bevorzugt. Offerten unter Chiffre OFA 3328 Sch an Orell Füssli-Annoncen AG., Schaffhausen.

Erfahrener, diplomierter Tiefbautechniker übernimmt sofort Aufträge von überlasteten Ingenieurbüros als

HEIMARBEIT

Statische Berechnungen für Eisenbetonkonstruktionen im Hoch- und Tiefbau, Armierungspläne, Projektierungsarbeiten für allgemeinen Tiefbau etc. Offerten unt. Chiffre Z E 8478 an Mosse-Annoncen AG., Zürich 23.

Umstande halber günstig zu verkaufen:

Elektromotor BBC 10 PS

mit Zentrifugalanlasser 250/380/500 Volt, fabrikneu.

Elektromotor 10 PS

380 Volt, Schleifringanker, sep. Anlasser, robuste, schwere Bauart, geeignet für stationäre Verwendung.

Alois Schilter, Elektr. Anlagen, Stans, Telefon (041) 6 75 55.

Den prüfenden Augen des Technikers

wird am besten ein Inserat gerecht, das klar im Aufbau und sachlich in der Sprache ist. Wir verhelfen Ihnen gerne zu solchen überzeugenden Anzeigen

MOSSE-ANNONCEN AG., ZÜRICH 23

SCHIEBETORE

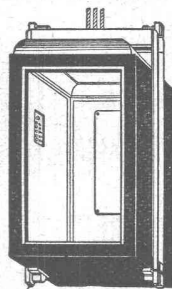


Neuzeitliche Konstruktion, einfach, solid, billig, für

Garagen, Lagerhäuser etc.

Weitere Spezialitäten: Pat. Kipptore, pat. gekuppelte Flügeltore mit automatischer Arretierung. - Prospekte.

H. KISSLING Eisenbau A.G. BERN



AUFZUGE

System Leuthold
qualitativ erstklassig
preislich vorteilhaft
kurzfristig lieferbar

E. LEUTHOLD AUFZUGEBAU
ZÜRICH 23 TELEFON 28 09 45
oder Werk Ennenda Gl., Telefon C58/51845

TONWERK LAUSEN A.G.

Fabrik feuerfester und säurefester Produkte für alle Industriezweige

Steinzeug-Bodenplatten



uni



geflammt



porphyr



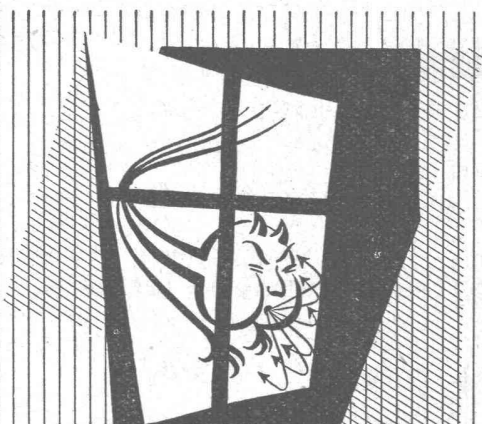
Rückseite

unverwundlich

10, 15, 20 cm und größer



LAUSEN BASEL-LD
TELEPHON 7 22 81

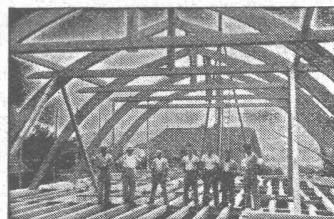


Sind Sie einverstanden, wenn wir das Eindringen kalter unangenehmer Zugluft durch Fenster und Türfugen verhindern und Heizmaterial sparen helfen?

Gut, dann lassen Sie sich die erprobten und bewährten „SUPERHERMIT-Federband-Abdichtungen“ an Fenstern und Balkontüren einbauen. Damit wird die Zimmertemperatur um 4–6 Grad erhöht und bis zu 30% Heizmaterial gespart.

SUPERHERMIT A G ZÜRICH

ALTSTETTEN, FLÜELSTRASSE 17, TELEFON 23 42 04



**Hetzerbalken
Hetzerträger
Hetzerbinder**

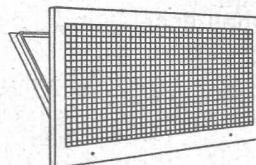
gerade und gebogene erstellen prompt

A. J. EGGSTEIN SÖHNE & C^{IE}

HOLZBAUUNTERNEHMUNG

LUZERN

Telephon (041) 206 04



«norm» Kellerfenster

METALLBAU AG

ZÜRICH 9

norm

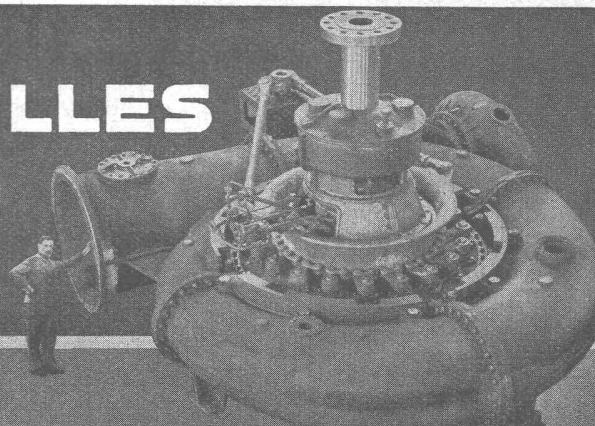
Bauteile

Telephon (051) 27 06 75

CHARMILLES

TOUTE NOTRE ACTIVITÉ SCIENTIFIQUE
TOUTES NOS RECHERCHES
TOUTE NOTRE LONGUE EXPÉRIENCE

**POUR UNE SEULE TURBO-MACHINE
LA
TURBINE HYDRAULIQUE**



ATELIERS DES CHARMILLES S. A., GENÈVE

EISEN- Konstruktionen



Eisenhoch- und Brückenbau
Fachwerkkonstruktionen
Ständer und Masten

GEBR. TUCHSCHMID
FRAUENFELD • ZÜRICH

Rost-Schutz

durch Sandstrahlen und
Spritzmetallisieren
Wir beraten Sie unverbindlich.

Siegfried Keller + Co., Wallisellen-Zürich
Telephon (051) 93 21 14 Geleiseanschluss

MD

Durchschnittlich
30 % sparen Sie bei Verwendung von unseren

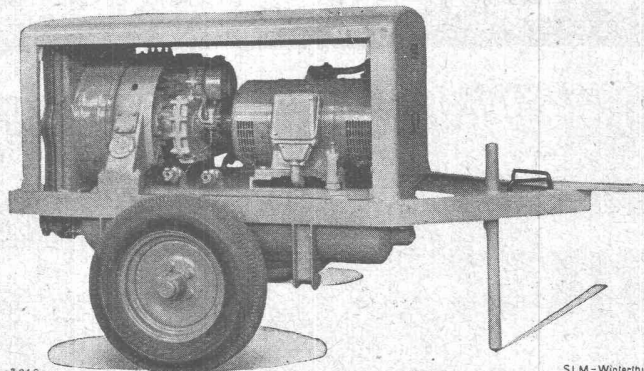
- Obst- und Kartoffelhurden
- Waschküchentische und Roste
- „FERM“ Kellertüren + Pat.

A. Bosshardt & Co., Fehraltorf
Sägerei Holzwarenfabrik

(051) 97 71 62
Bauspezialitäten

SLM ROTATIONS-KOMPRESSOREN

fahrbare und transportable
Anlagen für den Baubetrieb

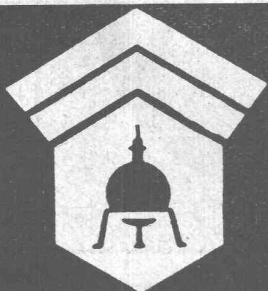


3016

SLM-Winterthur

Zweiradaggregat mit Luftkühlung und Elektromotorantrieb, 4,6 m³/min. eff.

SCHWEIZERISCHE LOKOMOTIV- UND MASCHINENFABRIK WINTERTHUR



Wallerdichte Beläge

Spezial-Unternehmen:

Frick-Glass, Zürich-Altstetten

Der neue Sammelname
für
Glas-Isol (Glasseide)
Isover (Glaswolle)
Verisolant (Mischprodukt)

Gegen Wärme Kälte Schall

VETROFLEX

Glasfasern
Isolierprodukte

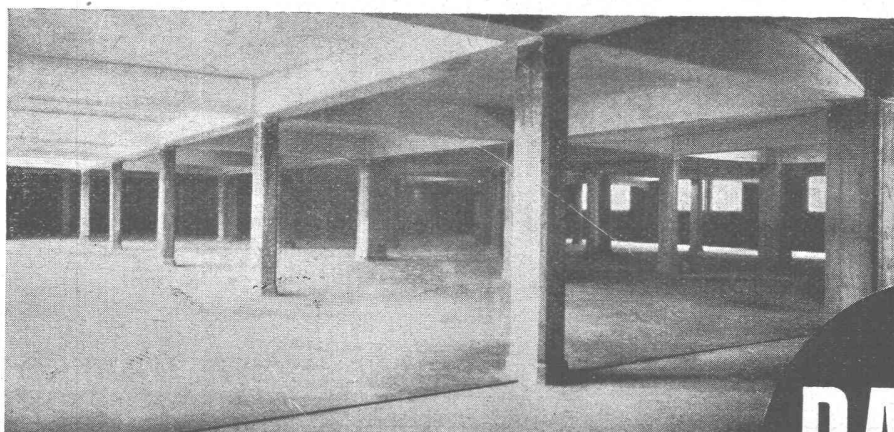
VETROFLEX

Glasfasern AG Zürich
Fibres de verre SA Lausanne



MEYNADIER

Meynadjer & Cie. AG. Zürich
Vulkanstraße 110 Telephon 25 52 57
Bern, Murtenstraße 36 Tel. 290 51



Wasserdichter BARRA-Zementüberzug auf Kellerboden 6 m unter Strassen-Niveau im Fabrik-Neubau der Firma Hofstetter & Co. Krummenau.

BARRA-Zementdichtungsmittel für wasserdichten Verputz. Zur Abdichtung und zum Schutz von Fundamenten, Kellermauern, Schächten, Gruben, Kanalisationen, Reservoirs, Tunnels, Bassins usw. gegen Grundwasser, Wassereinbrüche, aufsteigende Feuchtigkeit, Schlagregen usw.

BARRA