

**Zeitschrift:** Schweizerische Bauzeitung  
**Herausgeber:** Verlags-AG der akademischen technischen Vereine  
**Band:** 66 (1948)  
**Heft:** 39: Sonderheft zur 48. Generalversammlung der G.e.P.: Luzern, 25./27. September 1948

## **Werbung**

### **Nutzungsbedingungen**

Die ETH-Bibliothek ist die Anbieterin der digitalisierten Zeitschriften auf E-Periodica. Sie besitzt keine Urheberrechte an den Zeitschriften und ist nicht verantwortlich für deren Inhalte. Die Rechte liegen in der Regel bei den Herausgebern beziehungsweise den externen Rechteinhabern. Das Veröffentlichen von Bildern in Print- und Online-Publikationen sowie auf Social Media-Kanälen oder Webseiten ist nur mit vorheriger Genehmigung der Rechteinhaber erlaubt. [Mehr erfahren](#)

### **Conditions d'utilisation**

L'ETH Library est le fournisseur des revues numérisées. Elle ne détient aucun droit d'auteur sur les revues et n'est pas responsable de leur contenu. En règle générale, les droits sont détenus par les éditeurs ou les détenteurs de droits externes. La reproduction d'images dans des publications imprimées ou en ligne ainsi que sur des canaux de médias sociaux ou des sites web n'est autorisée qu'avec l'accord préalable des détenteurs des droits. [En savoir plus](#)

### **Terms of use**

The ETH Library is the provider of the digitised journals. It does not own any copyrights to the journals and is not responsible for their content. The rights usually lie with the publishers or the external rights holders. Publishing images in print and online publications, as well as on social media channels or websites, is only permitted with the prior consent of the rights holders. [Find out more](#)

**Download PDF:** 05.04.2026

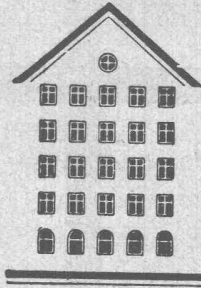
**ETH-Bibliothek Zürich, E-Periodica, <https://www.e-periodica.ch>**

# SCHWEIZERISCHE BAUZEITUNG

WOCHENSCHRIFT FÜR ARCHITEKTUR / INGENIEURWESEN / MASCHINENTECHNIK  
 REVUE POLYTECHNIQUE SUISSE

ORGAN DES S.I.A. SCHWEIZERISCHER INGENIEUR- UND ARCHITEKTEN-VEREIN  
 UND DER G.E.P. GESELLSCHAFT EHEMAL. STUDIERENDER DER EIDG. TECHN. HOCHSCHULE  
 GEGRÜNDET 1883 VON ING. A. WALDNER / HERAUSGEGEBEN VON ING. W. JEGHER

## Fenster



Kiefer Zürich

HCH. LIER	Deckenheizungen System Crittall
	Heisswasser-Heizungen
	Umbau bestehender Dampfanlagen in Heisswasser • Abwärmanlagen
HEIZUNGS-INGENIEUR S.I.A. ZÜRICH 4 Badenerstr. 440 Tel. 23 92 05	

AG. für Grundwasserbauten, Bern

Kernbohrungen im Fels bis 1000 m Tiefe

# Durisol

BAUPLATTEN ohne und mit ARMIERUNG für ISOLIERUNG  
 AUSFACHUNG, DECKEN- und FLACHDACHKONSTRUKTIONEN  
 grossflächige DECKENHOURDIS, HOHLBLOCKMAUERSTEINE

**DURISOL AG. FÜR LEICHTBAUSTOFFE DIETIKON • TEL. 918665**

### Verlag

W. Jegher & A. Ostertag, Dianastrasse 5, Zürich / Tel. 23 45 07 / Postcheck VIII 6110

Postadresse:

Schweiz. Bauzeitung, Postfach Zürich 39

Für den Buchhandel in Kommission bei Rascher-Verlag, Limmatquai 50, Zürich

### Bezugspreise

Einzelheft Fr. 1.50 — Abonnements:

Kategorie	12 Monate		6 Monate		3 Monate	
	Schweiz	Ausland	Schweiz	Ausland	Schweiz	Ausland
A	60.—	66.—	30.—	33.—	15.—	16.50
B	54.—	60.—	27.—	30.—	13.50	15.—
C	46.—	52.—	23.—	25.—	11.50	13.—
D	34.—	40.—	17.—	20.—	8.50	10.—

A Normaler Preis

B für Mitglieder Schweiz. Techniker-Verb.

C für Mitglieder S. I. A. oder G. E. P.

D für Mitglieder S. I. A. oder G. E. P., die weniger als 30 Jahre alt sind, sowie für Studierende der E. T. H. (bei Bestellung Geburtsjahr angeben).

Das Abonnement kann mit jedem Kalendermonat begonnen werden. Die Kategorien B, C und D gelten nur für direkte Bestellung beim Verlag.

### Anzeigen-Verwaltung

Mosse-Annoncen AG., Limmatquai 94, Zürich / Tel. 32 63 17 / Postcheck VIII 1027  
 Aus dem Inhalt:

### INHALT

Die Windkanalanlage der Kriegstechnischen Abteilung in Emmen. Von *W. Hausammann* und *W. Gaehler* . . . . . 527\*

Der heutige Stand des Brückenbaues in Amerika. Von *O. H. Ammann* (mit Tafeln 25 bis 32) . . . . . 535\*

Die bauliche Entwicklung der Stadt Luzern und die öffentlichen Bauaufgaben. Von *M. Türler* . . . . . 540\*

### MITTEILUNGEN

Persönliches . . . . . 546

### NEKROLOGE

F. Ekert, K. v. Flüe . . . . . 546

### MITTEILUNGEN DER VEREINE

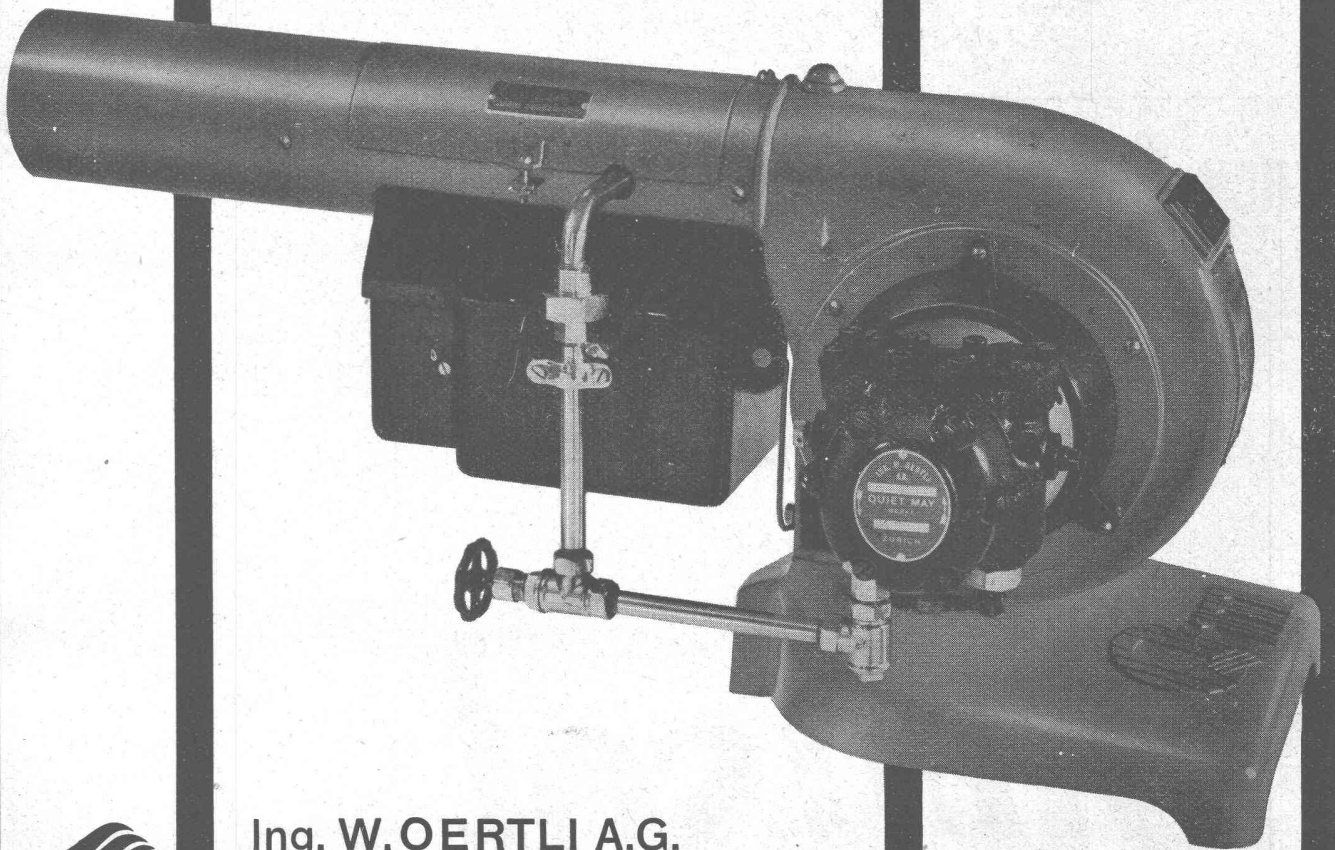
S. I. A. Mitgliederbeiträge . . . . . 546

VORTRAGSKALENDER . . . . . 546

\* Bilder

# QUIET MAY

der altbewährte vollautomatische  
Oelbrenner



**Ing. W. OERTLI A.G.**  
Autom. Feuerungen  
Zürich Beustweg 12 Tel. 34 1011/12/13

Höchste Wirtschaftlichkeit  
absolute Sicherheit  
Schweizer Qualitätserzeugnis  
Service-Stellen in der ganzen Schweiz.

# ABDICHTUNGEN

beim Bau des Kraftwerkes Oberhasli



## SIKA-Abdichtungen

gegen das eindringende Bergwasser beim Bau des Zulaufstollens und des Druckschachtes.

(Verarbeitung von rund 300 Tonnen schnellbindender SIKA)

## IGAS-Fugenverkittungen

zwischen den Eisenbetonverkleidungsplatten im Zulaufstollen zum Handeckwasserschloss

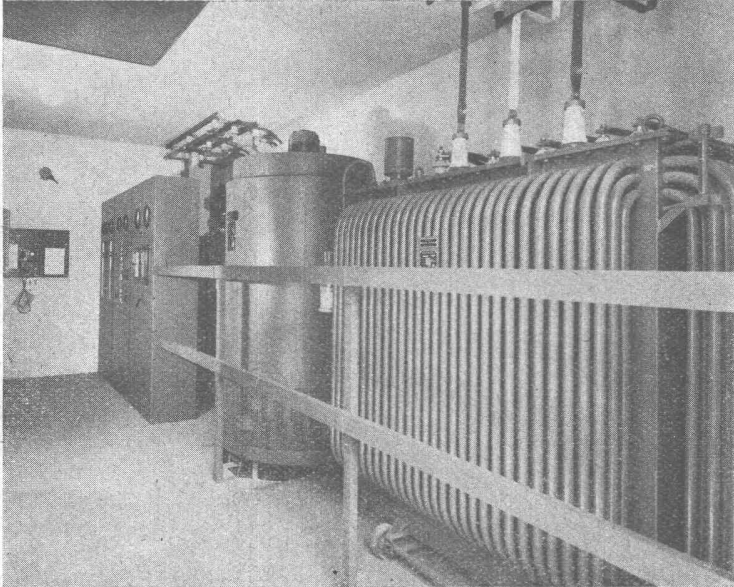
(Gesamtfugenlänge rund 100 km)

# KASPAR WINKLER & CIE.

Fabrik für chemische Baustoffe

Zürich-Altstetten

# Sécheron



**E. W. Bern. - Sous-station de redresseur de Thunplatz.**

Cette station commandée à distance par téléphone, est équipée d'un redresseur à vapeur de mercure, sans pompes, à atmosphère de gaz rare, pour 1000 A, 850 V.



**Compagnie des Tramways de Neuchâtel.**  
Motrice légère de 200 ch. Vitesse maximum 60 km/h.

**Locomotives**

**Automotrices**

**Tracteurs**

**Tramways**

**Trolleybus**

**Alternateurs**

**Transformateurs**

**Régulateurs automatiques**

**Redresseurs à vapeur de mercure,  
sans pompes**

**Appareils pour le soudage à l'arc**

**Electrodes**

Depuis plus de 60 ans, nous sommes actifs dans le domaine de la technique des courants forts.

**S. A. des Ateliers de Sécheron-Genève**



## Rasches, präzises Arbeiten

Mitten im Hochbetrieb und scheinbaren Durcheinander der Baustelle müssen die Masse der entstehenden Bauteile kontrolliert und die Dimensionen der nächsten Etappen festgelegt werden.

**Dafür steht dem Ingenieur im Kern-Nivellier-Instrument ein Arbeitsgerät zur Verfügung, mit dem er diese Aufgaben in kürzester Frist und mit absoluter Genauigkeit ausführt.**

**Kern**  
AARAU

129 Jahre Erfahrung im Bau von Nivellier-Instrumenten und Theodoliten

*Kennen Sie die vielseitige Verwendung von*  
***Chlorcalcium Solvay?***

*Chlorcalcium Solvay* wird mit Erfolg angewendet:

**In der Industrie:**

- Zubereitung von Kühlflüssigkeiten (Eis-Fabrikation).
- Staubbekämpfung von Kohle.
- Reinigung von Kohle (durch Flottation).
- Entwässern von Gasen und Austrocknen von Räumen.
- Fabrikation von Klebstoffen.
- Behandlung von Milch in Käsereien.
- Zementfabrikation.

**Bei öffentlichen Arbeiten:**

- **Land- und Verkehrsstrassen**  
Herstellung und Unterhalt von Strassen aus Lehm- oder Kaltwalz-  
makadam. Kleinere Wege — Gehwege von Wohnkolonien, Gärten,  
Messen und Ausstellungen. Haltbares Ausbessern der Schlaglöcher;  
Ausfüllen der Pflasterfugen.
- **Staubbekämpfung**  
Für alle mit Asche, Mauerstaub und zertretener Erde bestreuten  
Oberflächen. Fahrradbahnen, Park-, Sport- und Spielplätze.
- **Behandlung des Betons**  
Beschleunigung des Bindevorganges, des Erhärtens und der  
Entfernung der Verschalungen. Verhütung von zu schnellem  
Trocknen.

**In Gegenden mit rauhem Klima:**

- Unterhalt der Strassen während des Winters.
- Behandlung der Schleifmittel für Gleitschutzdecken.
- Rasches Schmelzen von Schnee und Glatteis.
- Auffauen von Abwässerleitungs-Einsteigeschächten, Kanalisationen,  
Weichen.
- Betonarbeiten bei mässigem Frost.
- Behandlung gegen das Einfrieren der vor dem Transport  
gewaschenen Kohle.
- Herstellung von Mauersteinen aus Tonerde bei Frostwetter.

*Chlorcalcium Solvay* wird geliefert:

- entweder gegossen in einem einzigen Block von 72/75 %  $\text{CaCl}_2$  und  
verpackt in Eisenblechtrommeln von 385 kg.
- oder in Schuppenform von 77/80 %  $\text{CaCl}_2$  und verpackt in Säcken  
von 100 kg oder in Eisenblechtrommeln von 200 kg.

Für weitere Auskünfte und Bestellungen wende man sich an:

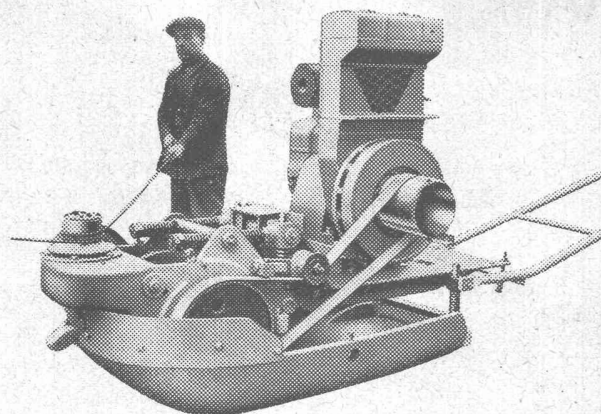
**Schweizerische Sodafabrik · Basel**

St. Albangraben 8

Kaufmännische Direktion

Tel. (061) 4 10 22





**Patent-Bodenverdichter**

# VIBROSOL

**das neuzeitliche Strassenbaugerät**

**für Unterkofferung von Lehm Boden,  
Damm-Erdaufschüttungen, Strassenauffüllungen,  
Einvibrieren von Kies in Steinbetten,  
Geleiseunterbauten usw.**

Unerreicht hochwertige Verdichtung  
Vibrations-Verdichtung regulierbar



**Beton-Innenvibratoren**

# TRILLOR

mit **Elektro-** oder **Benzinmotoren**, tragbar auf drehbarem Fuss, mit **flexibler Welle** und **auswechselbaren Tauch-Nadeln**, 50 - 70 - 100 mm Ø. Schweizer Fabrikat. + Patent.

**Vibrieren heisst fachmännisch Betonieren**

Verlangen Sie Prospekt Nr. 176

# STORRER & Co., ZÜRICH 8

Tel. (051) 3277 22

**BAUMASCHINEN**

Florastrasse 1

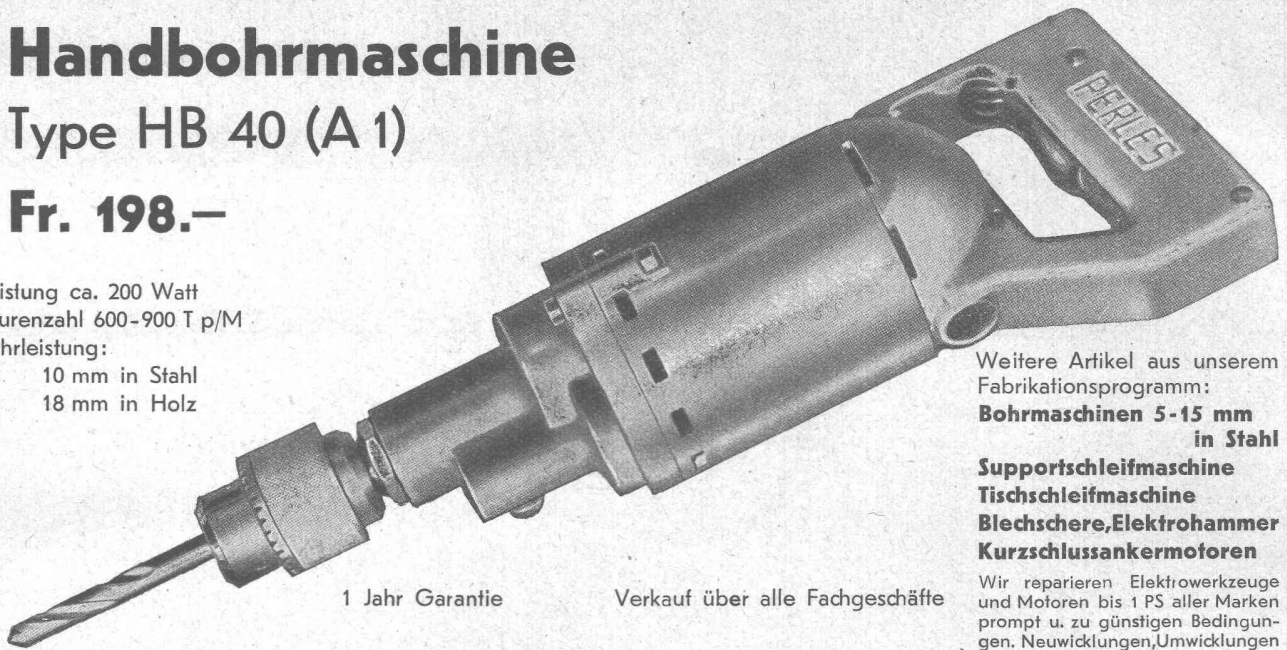
# Handbohrmaschine

Type HB 40 (A 1)

Fr. 198.—

Leistung ca. 200 Watt  
Tourenzahl 600-900 T p/M  
Bohrleistung:

10 mm in Stahl  
18 mm in Holz



1 Jahr Garantie

Verkauf über alle Fachgeschäfte

Weitere Artikel aus unserem  
Fabrikationsprogramm:

**Bohrmaschinen 5-15 mm  
in Stahl**

**Supportschleifmaschine**

**Tischschleifmaschine**

**Blechscherer, Elektrohammer**

**Kurzschlussankermotoren**

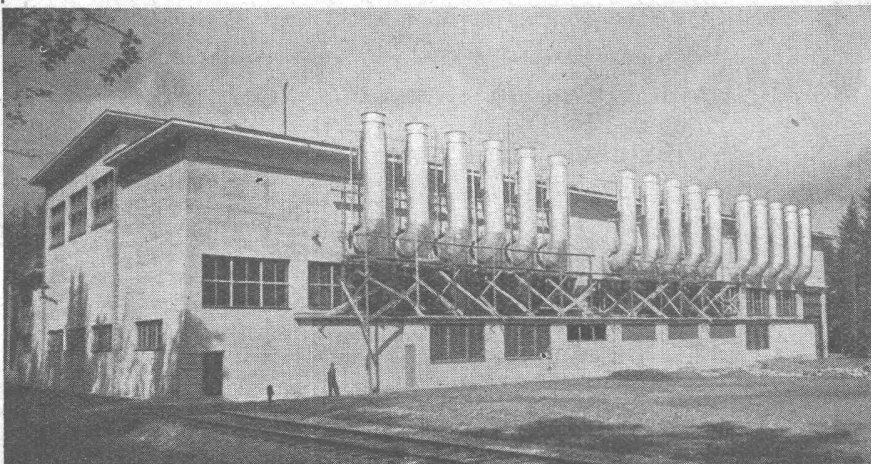
Wir reparieren Elektrowerkzeuge  
und Motoren bis 1 PS aller Marken  
prompt u. zu günstigen Bedingungen.  
Neuwicklungen, Umwicklungen

Erste und langjährige schweizerische Spezialfabrik für Elektrowerkzeuge

## PERLES

PERLES ELEKTROMOTOREN-FABRIK A.-G. PIETERLEN b/BIEL  
**VERKAUFSBÜRO ZÜRICH 2**, Gotthardstrasse 49, Telephon (051) 277611

**ED ZÜBLIN + CIE. AG. ZÜRICH**  
**HOCH- UND TIEFBAU-UNTERNEHMUNG**



MASCHINENHAUS DES THERM. KRAFTWERKS BEZNAU DER N.O.K.  
ERSTELLT 1947/48

**SPEZIALITÄTEN:**

**WASSERBAU**

**STOLLENBAU**

**EISENBETON**

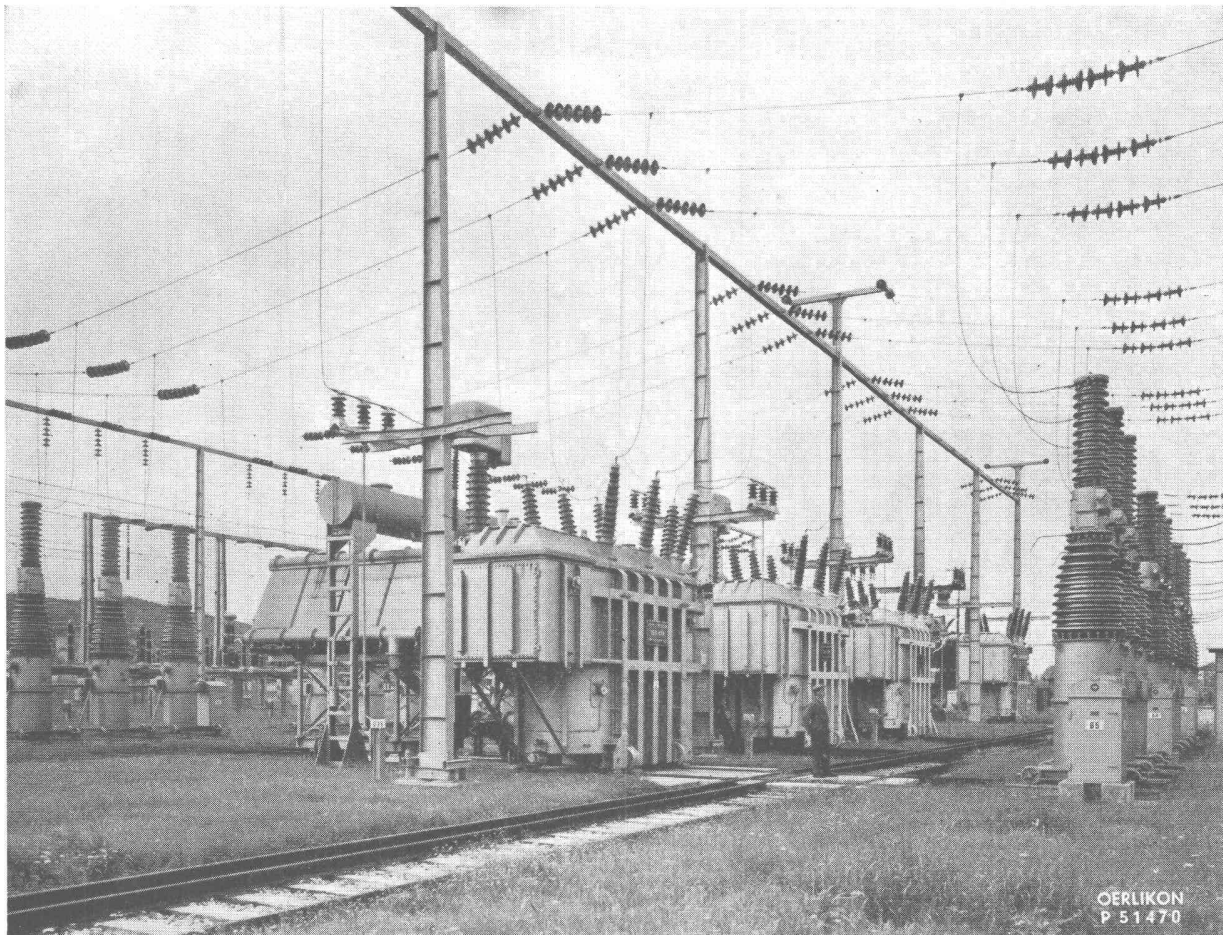
**PFAHLFUNDATION**

**NACH EIGENEN**

**SYSTEMEN**

*Elektrische Ausrüstungen***OERLIKON**

*für Kraftwerke, Transformatorstationen, Verteilanlagen  
und für industrielle Betriebe jeder Art*



Freiluft-Transformatorstation Galmiz, mit vier Oerlikon-Dreiphasen-Reguliertransformatoren je 30 000 kVA und acht dreipoligen oelarmen Schnellschaltern 150 kV.

**OERLIKON - ERZEUGNISSE:**

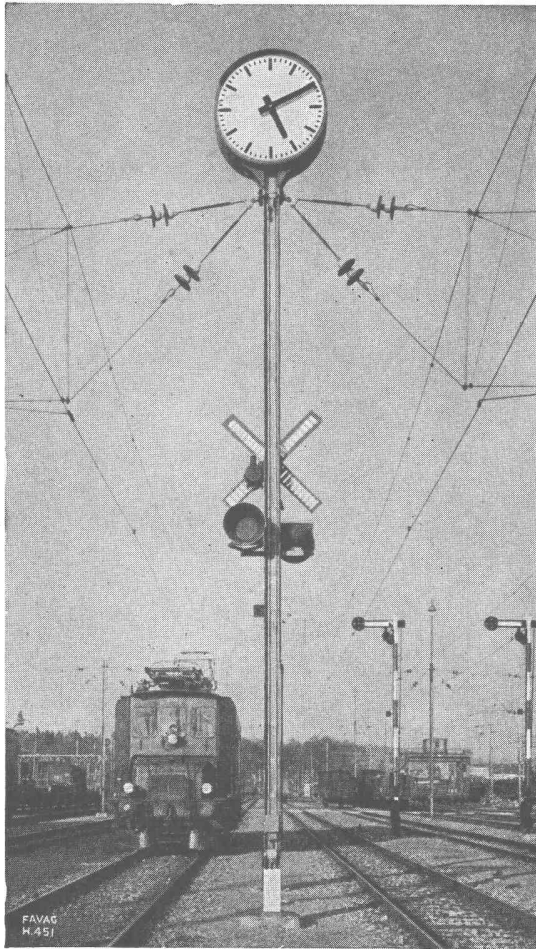
Elektromotoren, Generatoren, Transformatoren, Gleichrichter, Schalt- und Schutzapparate für Hoch- und Niederspannung, Schnellregler, Relais, Überspannungsableiter, Schalt- und Verteilanlagen. — Schweiss-Transformatoren und -Gruppen. Dampf- und Gasturbinen, Turbogeneratoren. — Elektrolyseure für die Herstellung von Wasserstoff und Sauerstoff.

**Elektrische Ausrüstungen** für: Lokomotiven, Motorwagen, Strassenbahnen, Trolleybusse, Luftseilbahnen, Schneeschleudermaschinen. — Bahn-Kompressoren und -Vakuumpumpen. — Gleichrichter-Anlagen. — Schnellschalter usw.

**MASCHINENFABRIK OERLIKON, ZÜRICH-OERLIKON · TELEPHON (051) 46 85 30**

Bureaux in Zürich, Bern und Lausanne

# Elektrische Uhren



Uhren-Zentralen  
Präzisionshauptuhren  
Nebenuhren

## Fabrikationsprogramm:

Elektrische Uhren  
Frequenz-Kontroll-Anlagen  
Präzisionsapparate für  
Zeitmessung  
Wasserstandsmessanlagen

# FAVAG

FABRIK ELEKTRISCHER APPARATE AG.  
NEUCHÂTEL

**WILD**  
HEERBRUGG

Die Wild'schen Vermessungsinstrumente zeichnen sich aus durch einfache Handhabung, klare Ablesebilder und hohe Genauigkeit. - Diese wertvollen Eigenschaften gestatten es, Vermessungsarbeiten rascher und daher mit weniger Kosten durchzuführen.

Prospekte und Offerten durch  
**Verkaufs-Aktiengesellschaft Heinrich Wild's**  
geodätische Instrumente, Heerbrugg  
Telephon (071) 7 24 33

## KORKPARKETT

# Altdorf

*schaft überall wohnliche, behagliche Räume*

Hygienisch und praktisch / Isolierend gegen Schall und Kälte  
Angenehm beim Gehen / Dauerhaft und einfach im Unterhalt.

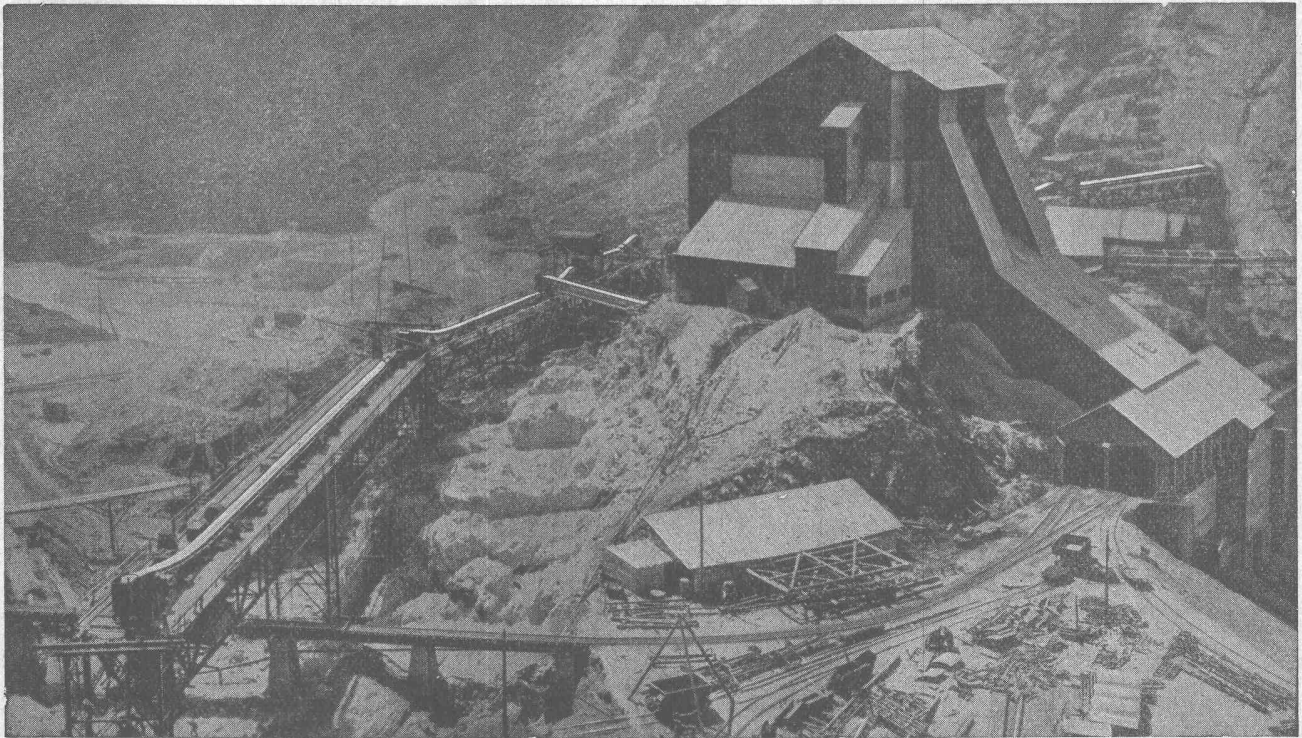
Verkauf durch die Fachgeschäfte für Bodenbelag  
**DÄTWYLER AG - ALTDORF - URI**

# GOODRICH

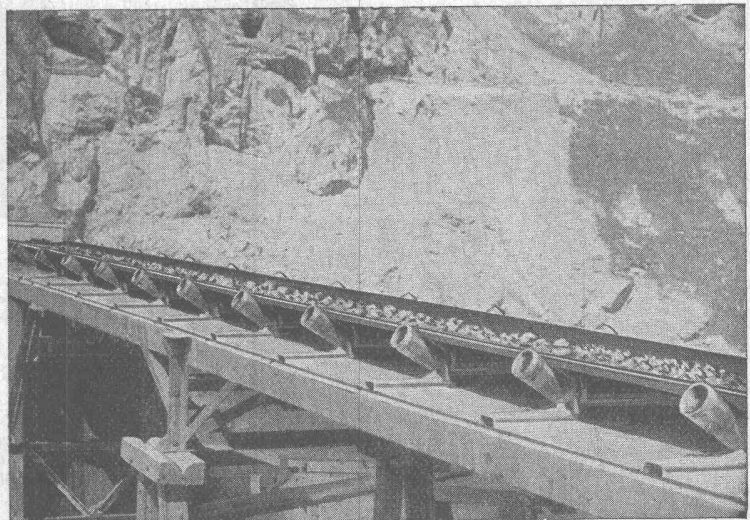
## Gummi-Transportbänder und Elevatorgurten

geben in der Schweiz ein weiteres Zeugnis ihrer grossen Leistungsfähigkeit beim Bau des höchsten europäischen **Stauwerkes „La Dixence“ (Wallis)**

**Goodrich-Gurten** in über 1100 Meter Länge förderten auf 2240 Meter über Meer sämtliches Roh- und Betonmaterial. **Gesamtförderleistung 1 000 000 Tonnen.**



Dimensionen der errichteten Staumauer: Höhe 90 m, Länge 450 m, Basisbreite 65 m, Kronenbreite 3 m, Inhalt 400 000 m<sup>3</sup>



Pneumatiques et Caoutchouc Manufacturé

**KLÉBER-COLOMBES**

Zurich - Tél. (051) 28 37 37

Agence exclusive de la **B. F. GOODRICH CO.** Akron (USA)

Der neue Sammelname  
für  
Glas-Isol (Glasseeide)  
Isover (Glaswolle)  
Verisolant (Mischprodukt)

Gegen Wärme Kälte Schall

**VETRO FLEX**

Glasfasern  
Isolierprodukte

**VETRO FLEX**

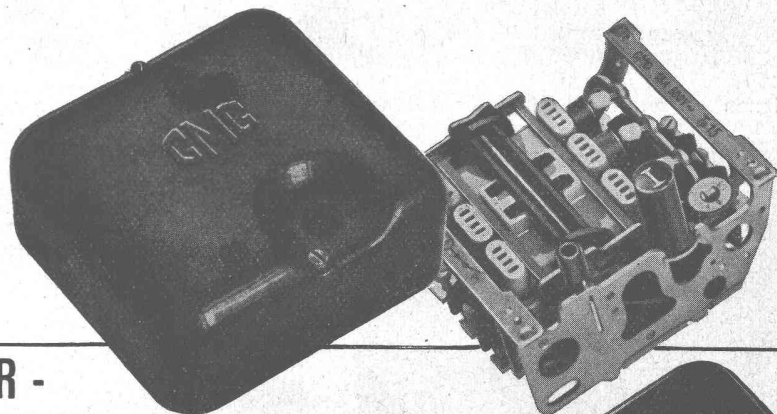
Glasfasern AG Zürich  
Fibres de verre SA Lausanne



Typ CTP 15  
in Gussgehäuse

Typ ATP 15  
in Isolierstoffgehäuse

**CMC**

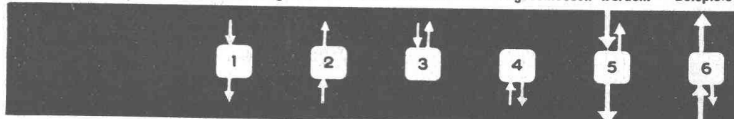


**MOTOR-  
SCHUTZSCHALTER**  
0,1-15 Amp. 500 Volt

zeichnet sich aus durch - einfache Montage - kleine Abmessungen - Verwendung ohne besondere Vorsicherungen.

Der Schaltereinsatz wird zum Anschliessen der Drähte aus dem Gehäuse herausgenommen. Drähte mit Querschnitten bis 10 mm<sup>2</sup> können leicht und mit geringstem Zeitaufwand angeschlossen werden. Die Klemmschrauben sind federnd. Die Vorsicherung kann, für sämtliche Einstellbereiche der Ueberstromauslöser, eine Nennstromstärke bis zu 40 resp. 25 Amp. aufweisen, so dass die für die Absicherung der Zuleitung vorhandene Querschnitts-Sicherung normalerweise genügt.

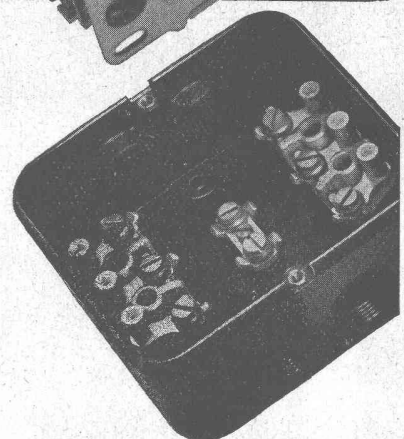
Zuleitung und Abgang können beliebig von oben oder von unten her angeschlossen werden. - Beispiele:



**CARL MAIER & CIE. SCHAFFHAUSEN**

Fabrik elektrischer Apparate und Schaltanlagen

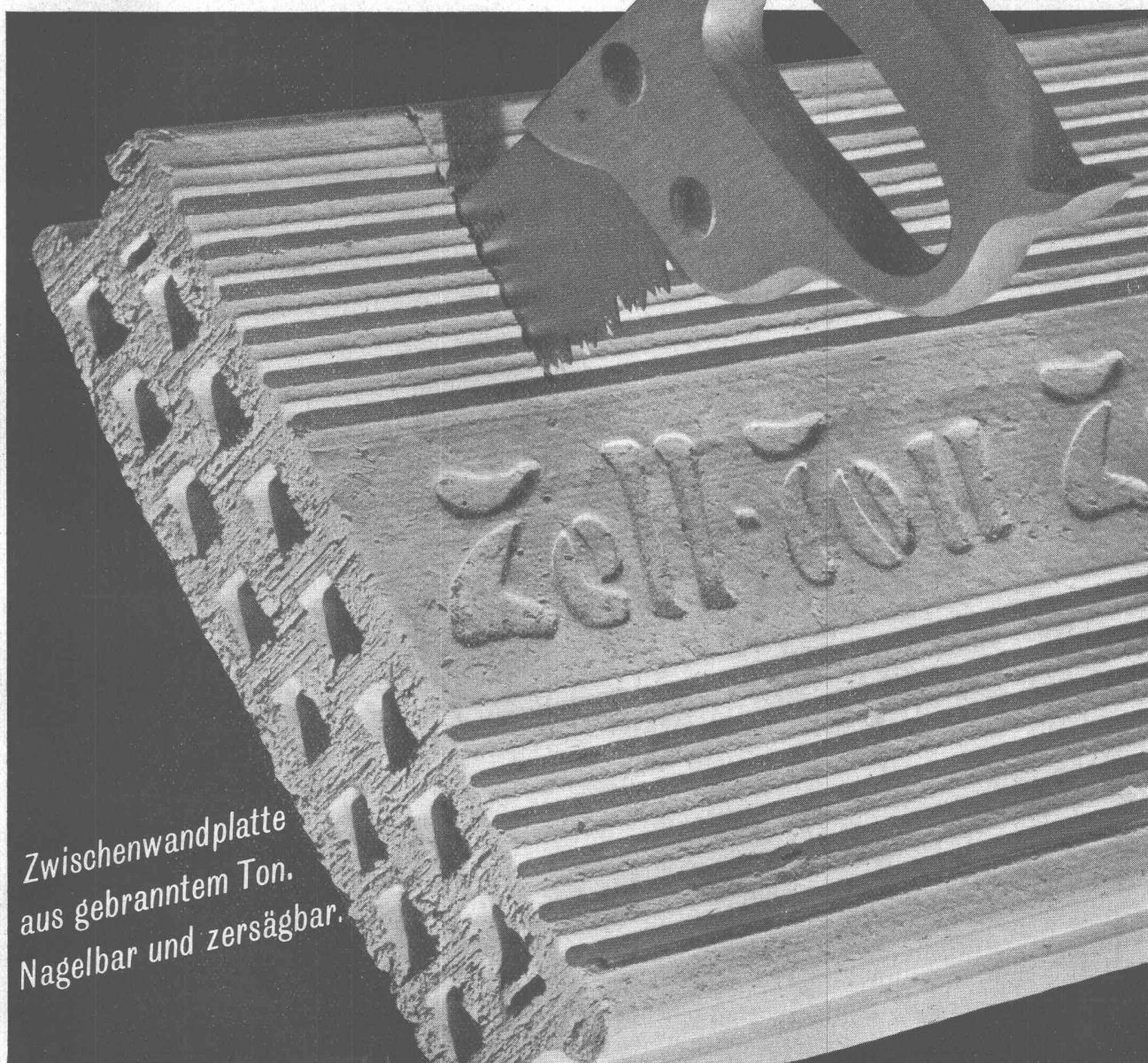
Telefon (053) 5 38 13



# Zell-Ton

GESETZLICH GESCHÜTZT.

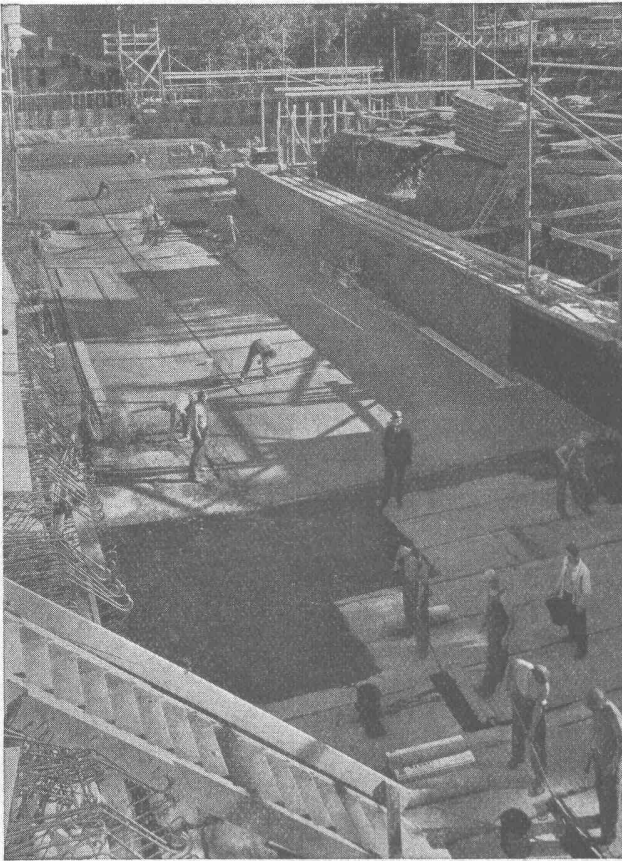
wieder kurzfristig lieferbar!



Zwischenwandplatte  
aus gebranntem Ton.  
Nagelbar und zersägbar.

ZÜRCHER ZIEGELEIEN ZÜRICH  
TALSTRASSE 83 TELEFON (051) 2387 00

J. SCHMIDHEINY & CO. AG.  
ZIEGELWERKE, HEERBRUGG SG TELEFON (071) 7 24 04



Hallen-Schwimmbad Zürich

Wasserdichte Isolation der Kellerräume gegen Grundwasser  
mit unserem bewährten System „MAMMUT“

#### Weitere Referenzen für Isolationen gegen Grundwasser:

Stückfärberei Zürich	1100 m <sup>2</sup>
Warenhaus Ober, I. bis III. Etappe	3100 m <sup>2</sup>
Haus „Zentrum“, Zürich	900 m <sup>2</sup>
Schweiz. Rückversicherungs-Gesellschaft, Zürich	1500 m <sup>2</sup>
Gewerbeschulhaus, Zürich	6000 m <sup>2</sup>
Volkshaus, Zürich	3000 m <sup>2</sup>
Seidentrocknungsanstalt, Zürich	1300 m <sup>2</sup>
Spar- und Leihkasse, Thun	1500 m <sup>2</sup>
„Vita“ Lebensversicherungs-Aktiengesellschaft, Zürich	1300 m <sup>2</sup>
Warenhaus Jelmolli, I. bis II. Etappe	3800 m <sup>2</sup>
„Viktoriahaus“, Zürich	1400 m <sup>2</sup>
„Haus zum Schanzeneck“, Zürich	1600 m <sup>2</sup>
St. Gallische Kreditanstalt, St. Gallen	800 m <sup>2</sup>
Butterzentrale Luzern	700 m <sup>2</sup>
Amtshaus V, Zürich	800 m <sup>2</sup>
„Vita Basilese“, Lugano	2300 m <sup>2</sup>
Postgebäude Chiasso	1000 m <sup>2</sup>
Schweiz. Lebensversicherungs- und Rentenanstalt, Zürich	4500 m <sup>2</sup>
„Zürich“ Unfall, Zürich	1000 m <sup>2</sup>
Kongressgebäude Zürich	2300 m <sup>2</sup>
Konsum-Verein Zürich	1500 m <sup>2</sup>
Hallenschwimmbad Zürich	2200 m <sup>2</sup>
Verschiedene Befestigungswerke	10000 m <sup>2</sup>
Maag-Zahnräder A.-G., Zürich	1600 m <sup>2</sup>
Pestalozzi & Cie., Lugano	500 m <sup>2</sup>
Migros A.-G., Zürich	500 m <sup>2</sup>
Albiswerk A.-G., Zürich	1100 m <sup>2</sup>
„Pax“ Schweiz. Lebensversicherungsverein, Lugano	600 m <sup>2</sup>
Steckborn Kunstseide A.-G.	3300 m <sup>2</sup>
ETH Fernheizkraftwerk, Wärmepumpe Walche	1800 m <sup>2</sup>

## Asphalt-Emulsion A.-G., Zürich

Löwenstrasse 11, Telefon 25 88 66

Dachpappenfabrik u. Unternehmung für wasserdichte Beläge

# COROMANT

Der neue Felsbohrer  
mit Hartmetallschneide

eine  
*Revolution*

im Stollenbau!  
Erstauhnliche Leistungen!

Coromant-Felsbohrer werden nicht geschmiedet,  
sondern nur nachgeschliffen



**NOTZ & CO. A.G. BIEL**  
Atlas-Bohrhämmer

# Oederlin Modelle

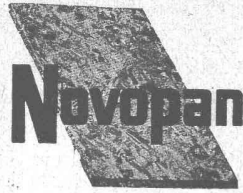


## Die neuen, formschönen und kräftig gebauten Armaturen für die neuzeitliche Installation.

Eine wesentliche Geräuschverminderung wird durch die vollen Querschnitte erreicht. Die inneren Teile der Armatur sind leicht zugänglich, da sowohl Pilzgriff wie Deckhülse mittels der Kopfschraube rasch demontiert werden können. Spezialwerkzeuge sind nicht notwendig. Die unsichtbar steigende Spindel ist in bewährter, einfacher Konstruktion ausgeführt. Die separate Wandrosette erleichtert die Montage.

**AG. OEDERLIN + CIE. BADEN**  
ARMATURENFABRIK UND METALLGIESSEREIEN - TEL. (056) 241 41

Permanente Ausstellungen: Zürich, Baumusterzentrale; Lausanne, Exposition permanente de la construction.



Ideal für

## **Bau und guten Innenausbau Anspruchsvolle Möbelteile**

erhältlich in den Stärken von

8, 12, 16, 19, 22, 25, 28, 32 und 40 mm

Bezugsquellen: Bei Ihrem Händler

### **Novopan AG. Klingnau**

Telephon (056) 51335/36

# **FLINTKOTE**



unverwüstlicher

## **BODENBELAG**

für Lager-, Speditions- und  
Fabrikräume

riß- und staubfrei, gleitsicher

### **WANNER & CO. A-G., HORGEN**

# MICAFIL-KONDENSATOR-DURCHFÜHRUNGEN

hohe Betriebssicherheit  
unbeschränkte Lebensdauer  
kleine Abmessungen



2 Freiluft-Kondensatordurchführungen 220 kV, 400 A  
(Prüfspannung 565 kV)

1 Freiluft-Kondensatordurchführung 80 kV, 600 A  
(Prüfspannung 196 kV)

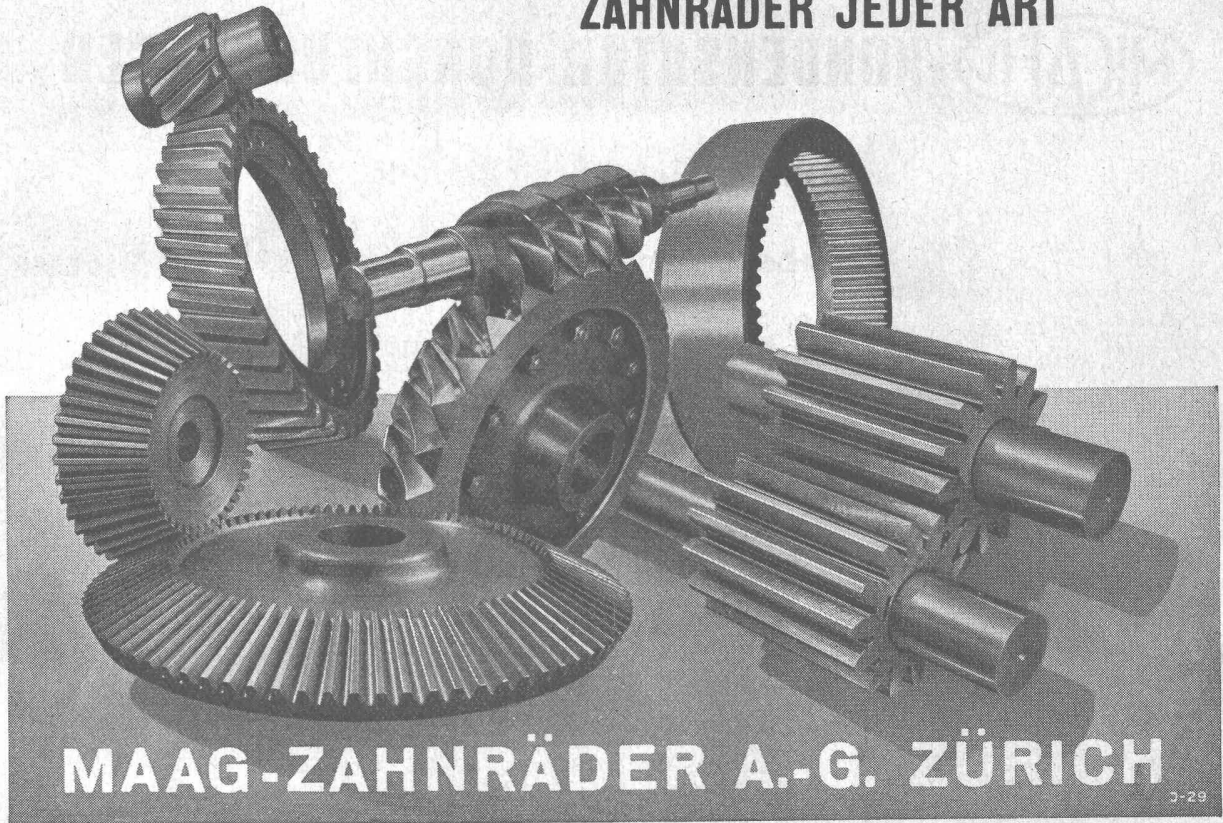
1 Freiluft-Stufenschalter-Kondensatordurchführung 80 kV, 600 A  
(Prüfspannung 196 kV)

an einem Brown-Boveri-Einphasentransformator 33 MVA

Dieser Transformator gehört zu einer Dreiphasen-Dreiwicklungs-  
Transformatorengruppe 100 MVA, 220/60/11 kV

**MICAFIL AG. ZÜRICH (SCHWEIZ)**

## ZAHNRÄDER JEDER ART



### Lüftungen und Luftheizungen

sorgen in vielen **neuezeitlichen Bauten**, so u. a. Hotels, Restaurants, Spitälern, Verwaltungsgebäuden, für reine, gesunde Luft.

Verlangen Sie unseren Besuch, wir beraten Sie gerne.

**VENTILATOR A.G. STAEEFA**

Staeefa bei Zürich • Tel. 93.01.36  
Spezialisiert seit 1890



# ASEOL

Wir haben lange hin und her studiert, wie wir diese Seite in Ihrer Generalversammlungs-Nummer gestalten sollen. Denn so ein Inserat aufsetzen ist fast wie das Entwerfen

einer Maschine, und es gehen einem allerlei Ideen durch den Kopf, bevor die Glanzidee kommt, die das Problem löst. — Zuerst beabsichtigten wir, etwas über die Qualität unserer ASEOL-Schmiermittel und ASEOL-Metallbearbeitungs-Hilfsstoffe zu sagen. Aber ASEOL ist ja längst ein Qualitätsbegriff, der keiner besonderen Reklame mehr bedarf. — Dann überlegten wir, ob wir etwas von unserem technischen Dienst sagen sollten. Aber auch der ist sicher den meisten Lesern der «Schweizerischen Bauzeitung» längst aus eigener praktischer Erfahrung vorteilhaft bekannt, und Sie sind daher im Bild über seine gründlichen Fachkenntnisse und seine reiche, einzigartige praktische Erfahrung auf dem Gebiet der Schmierung und der Metallbearbeitung. — Sodann kam der Gedanke, etwas über die Fortschritte auf dem Gebiet der Schmiermittel-Chemie zu sagen, an denen auch unser modernes Forschungslaboratorium ständig erfolgreich mitarbeitet. Doch darüber werden Sie ja durch unsere verschiedenen periodischen Publikationen: die ASEOL-Bulletins, den PA-Service und den ASEOL-Reporter fortlaufend unterrichtet. — Wir griffen dann zu den dicken Dossiers mit Referenzen und Anerkennungen aus allen Kreisen der schweizerischen Industrie, des Bahn- und Strassentransportes, des Hoch- und Tiefbaues. Aber die Qual der Wahl liess uns auch darauf verzichten. — Um über die zahlreichen chemisch-technischen Industrie-Hilfsstoffe, wie wir sie für die verschiedensten Zwecke selbst herstellen oder in Vertretung führender USA-Firmen auf den Markt bringen (z. B. die Silicone-Produkte), zu berichten, reicht der Raum nicht aus. — Schliesslich kam uns der erlösende Gedanke, der uns sofort packte, weil er einem inneren Bedürfnis entspricht:

Wir wollen Ihnen, den Ingenieuren und Betriebsleitern in allen Zweigen der schweizerischen Industrie und des Transportwesens, in der Armee und den verschiedenen eidgenössischen, kantonalen und kommunalen Betrieben an dieser Stelle unseren Dank aussprechen für das Vertrauen, das Sie unserem Unternehmen, seinen Mitarbeitern und seinen Erzeugnissen stets entgegenbringen. Es ist für uns Anerkennung und Ansporn zugleich. Durch immer bessere Leistungen werden wir dafür Sorge tragen, dass unsere Marke ASEOL auch weiterhin das Sinnbild für Qualität, Zuverlässigkeit und Fortschritt bleiben wird. Es soll für Sie stets nützlich und angenehm zugleich sein, mit unserem Unternehmen Kontakt zu haben. Wir stehen allezeit gerne zu Ihren Diensten.

**ADOLF SCHMIDS ERBEN AKTIENGESELLSCHAFT**  
**BERN**



# FISK

## **Spezial-Pneus für Bauunternehmungen und Kiesgruben**

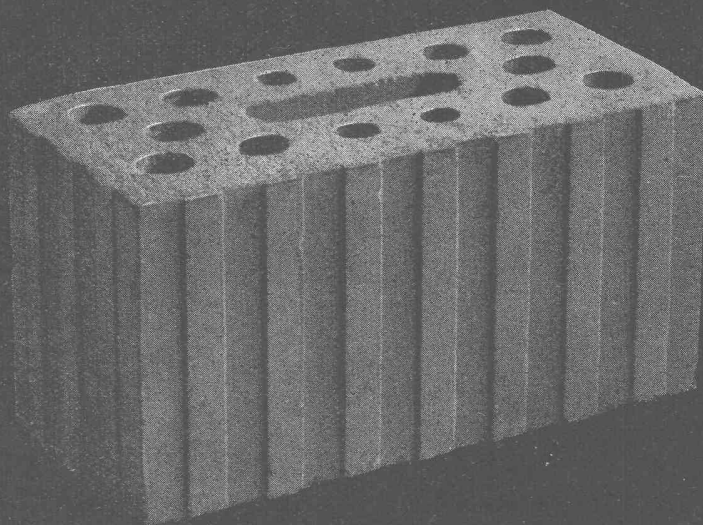
Der FISK „CONSTRUCTION“ ist der wirtschaftlichste Lastwagenreifen für Arbeiten auf Bauplätzen, in Kiesgruben, bei Rodungen usw. Schwere 14-Lagen-Seitenwände, das doppelseitig wirkende Profil und eine enorme Tragkraft sind die Hauptvorteile dieses aus reinem Naturgummi hergestellten Spezialpneus. Grösse 10.00×20 (38×9) sofort ab Lager Zürich lieferbar.

FISK-Reifen sind das Ergebnis einer 50 jährigen Forschungsarbeit und Erfahrung in der Pneufabrikation. - Verlangen Sie bitte unseren Prospekt „Spezialreifen für Bauunternehmungen etc.“.

**FISK-PNEU-IMPORT AG. ZÜRICH 42**

Schaffhauserstrasse 30

Telephon (051) 26 66 36



Es gehört zur Tradition  
einer soliden Bauweise,  
daß Qualitätsprodukte  
verwendet werden. Darum  
verlangen Sie immer wieder

**HUNZIKER**  
**BAUSTOFFE**

# LOCHER & CIE.

BAUINGENIEURE UND BAUUNTERNEHMER

## ZÜRICH

Projektierung und Ausführung der Hochbauarbeiten  
für das  
Flugzeugwerk Emmen



FÜR HÖCHSTE ANFORDERUNGEN

# SCHINDLER AUFZÜGE

SCHINDLER & CIE. A.G.  
LUZERN. GEGR. 1874

8350

# Arbeits-erleichterung und Zeitersparnis

F 402

## +GF+ Ketten-Rohrspannstock mit Schnellverschluss

### Spannbereich:

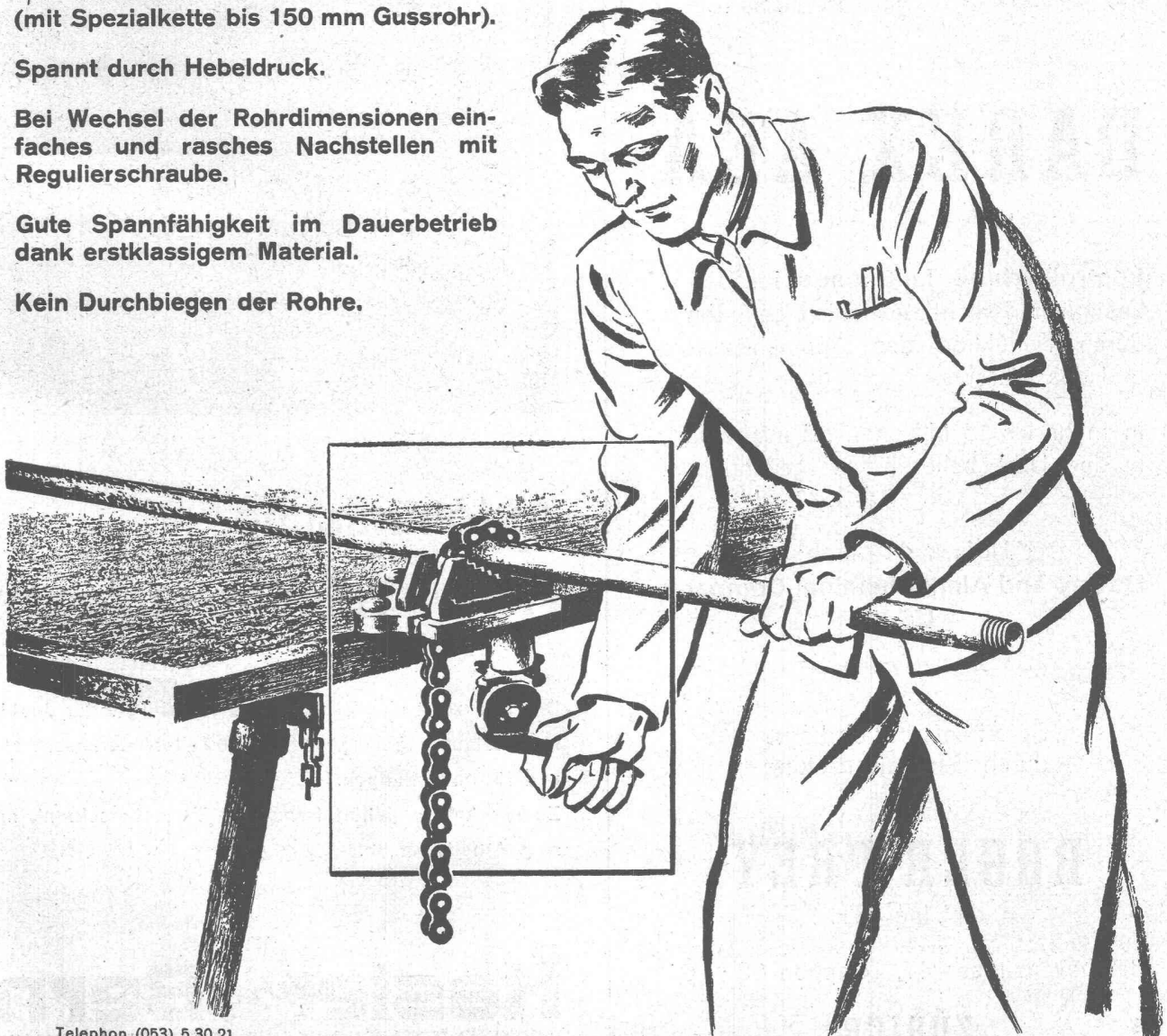
1/8" Gasrohr bis 125 mm Gussrohr  
(mit Spezialkette bis 150 mm Gussrohr).

Spannt durch Hebeldruck.

Bei Wechsel der Rohrdimensionen einfaches und rasches Nachstellen mit Regulierschraube.

Gute Spannfähigkeit im Dauerbetrieb dank erstklassigem Material.

Kein Durchbiegen der Rohre.



Telephon (053) 5 30 21

**Georg Fischer Aktiengesellschaft, Schaffhausen**

# DAREX AEA

für

## »AIR-ENTRAINED« BETON

(Beton mit mikroskopisch kleinen Luftbläschen)

bezweckt:

**Erhöhung** der Plastizität, sowie der Lebensdauer des Betons durch sichere

**Frostbeständigkeit** und Widerstandsfähigkeit gegen Salze.

**Reduktion** der Wasserabscheidung und der Entmischung. Grössere Verarbeitbarkeit und verkürzte Nachbearbeitung.

# DAREX AEA

gibt

**kontrollierbare Luftmenge** im Beton. Festigkeiten nicht wesentlich beeinflusst durch Reduktion des Anmachwassers und des Wassers.

In mehr als 15 Millionen m<sup>3</sup> ausgeführt, in den USA behördlich vorgeschrieben.

Hergestellt durch:

**Dewey and Almy Chemical Company  
USA**

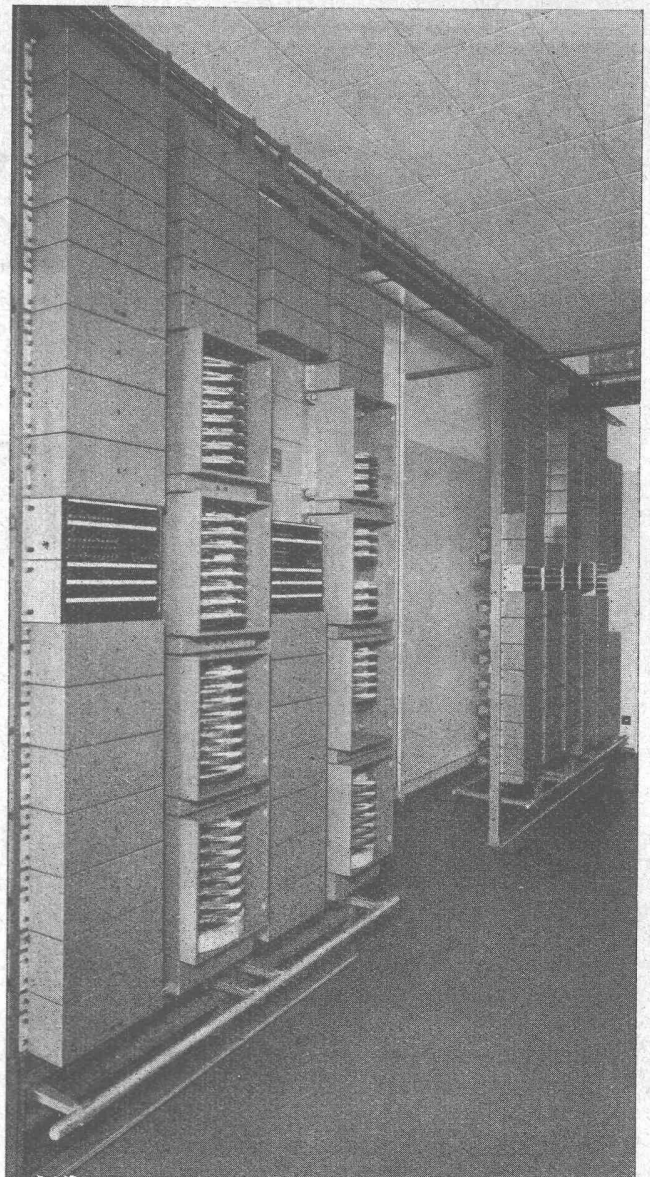
Sofort lieferbar ab Lager  
durch Generalvertretung

## ROGER FREY

dipl. Ing. ETH

Beethovenstrasse 47, Telephon 23 33 64

**ZÜRICH**



6164 T

## Automatische Haus - Telephonanlagen

Das Bild zeigt eine Zentrale des 1000er-Typs für direkte Impulssteuerung, ausgebaut für 150 Teilnehmeranschlüsse und 15 Amtsleitungen.

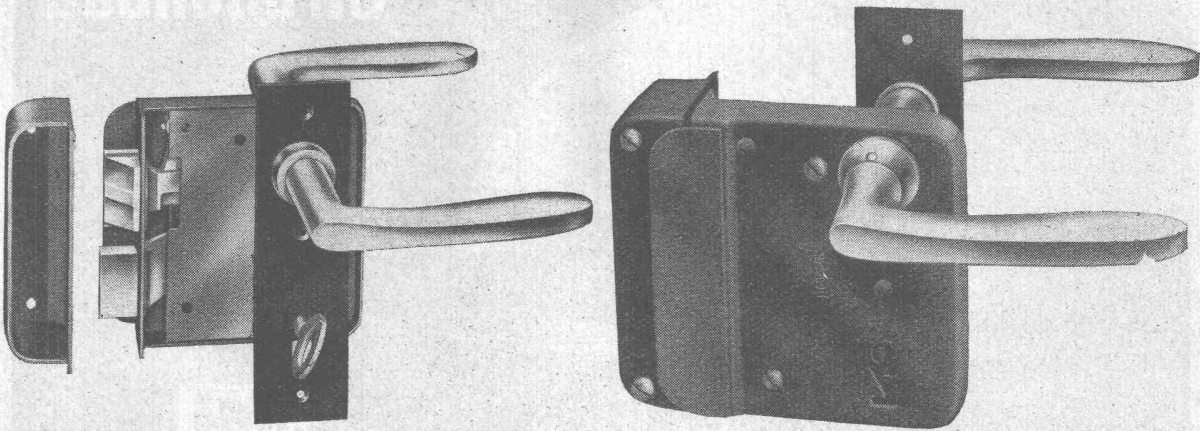
Zu der Anlage gehört ferner ein Vermittlerschrank mit zwei Arbeitsplätzen.

## Hasler AG Bern

WERKE FÜR TELEPHONIE UND PRÄZISIONSMECHANIK  
GEGRÜNDET 1852 TELEPHON NR. 64



## Zimmertür-Kastenschloss Nr. 48



Neu — und doch seit Jahren bewährt!  
 Zuverlässig — Modern - Klein in der Abmessung  
 In Schachteln verpackt — erleichtert die Lagerhaltung  
 Kein Abbrechen der Schlüsselführung  
 Kurzer Schlüssel, nur 75 mm Totallänge

## Serrure d'applique pour porte de chambre No 48

Nouveau, mais quand même bien connue depuis des années  
 Qualité irréprochable — Moderne - Petites dimensions  
 Emballée dans des cartons, facile à tenir en stock  
 Pas de canons cassés, clef courte, longueur totale seulement 75 mm

\* \* \*

Kastenlänge . . . . .	80 mm . . . . .	longueur de la cloison
Kastendicke . . . . .	14 mm . . . . .	épaisseur de la cloison
Kastenhöhe . . . . .	100 mm . . . . .	hauteur de la cloison
Dornmass . . . . .	57,5 mm . . . . .	milieu de la clef
Kappe für Ueberschlag . . . . .	16 mm . . . . .	gâche pour recouvrement
Holzdicke maximal . . . . .	38 mm . . . . .	épaisseur max. du bois

**Zu beziehen nur durch Eisenwarenhandlungen**

**Schlossfabrik Heusser Murgenthal**

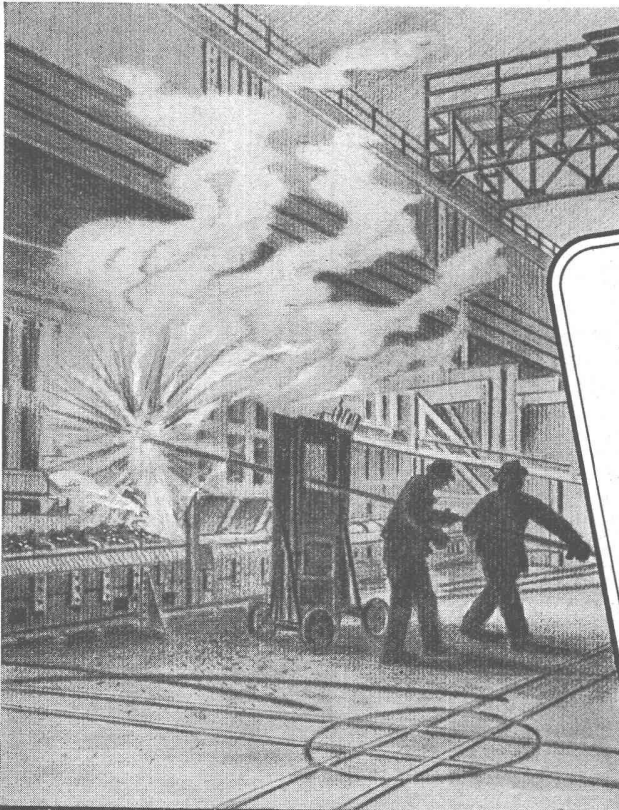


# Tunnelbau Straßenbau



HOCH- UND TIEFBAU

## AG. Heinvr. Hatt-Haller Zürich



Wir liefern:

Roh- und Hilfsstoffe  
sowie Lösungsmittel  
für die Industrien der Farben,  
Pharmazeutika, Lacke und  
Neustoffe

Roh- und Hilfsstoffe  
für die Sprengstoff-Industrie

Metall-Legierungen und  
künstliche Schleifmittel  
für die Hütten-, Maschinen-  
und keramische Industrie

Stickstoff- und Komplex-Dünger  
für die Landwirtschaft

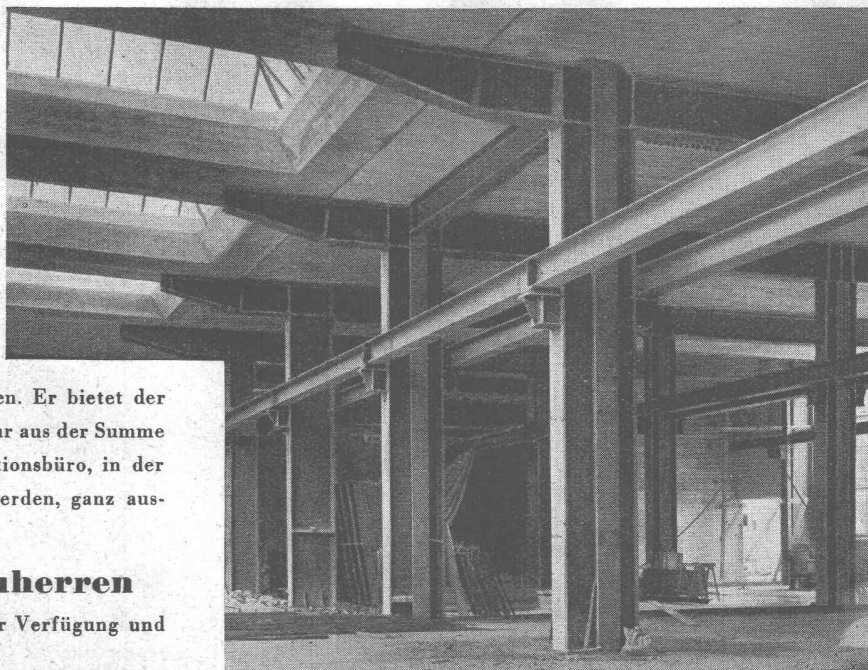
**LONZA** ELEKTRIZITÄTWERKE UND CHEMISCHE FABRIKEN · AKTIENGESELLSCHAFT · BASEL

## Geschweisster Stahlbau

stellt fabrikatorisch hohe Anforderungen. Er bietet der Fachfirma aber Möglichkeiten, die sich nur aus der Summe von Erfahrungen, welche im Konstruktionsbüro, in der Fabrik und auf Montage gesammelt werden, ganz ausschöpfen lassen.

## Architekten und Bauherren

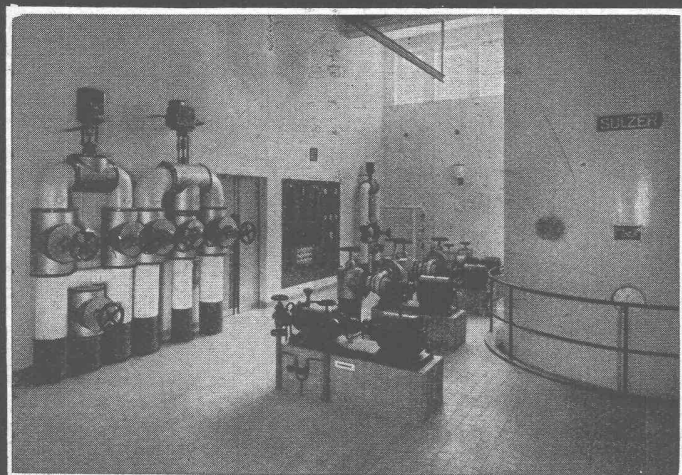
stellen wir unsere reiche Erfahrung zur Verfügung und beraten sie ganz unverbindlich.



# WARTMANN & CIE. A.G.

STAHLBAU · KESSELSCHMIEDE · BRUGG

Tochterunternehmen: STAHLSCHEISSWERK WARTMANN AG. OBERBIPP (BERN)



Industriebedarf

Isolierungen

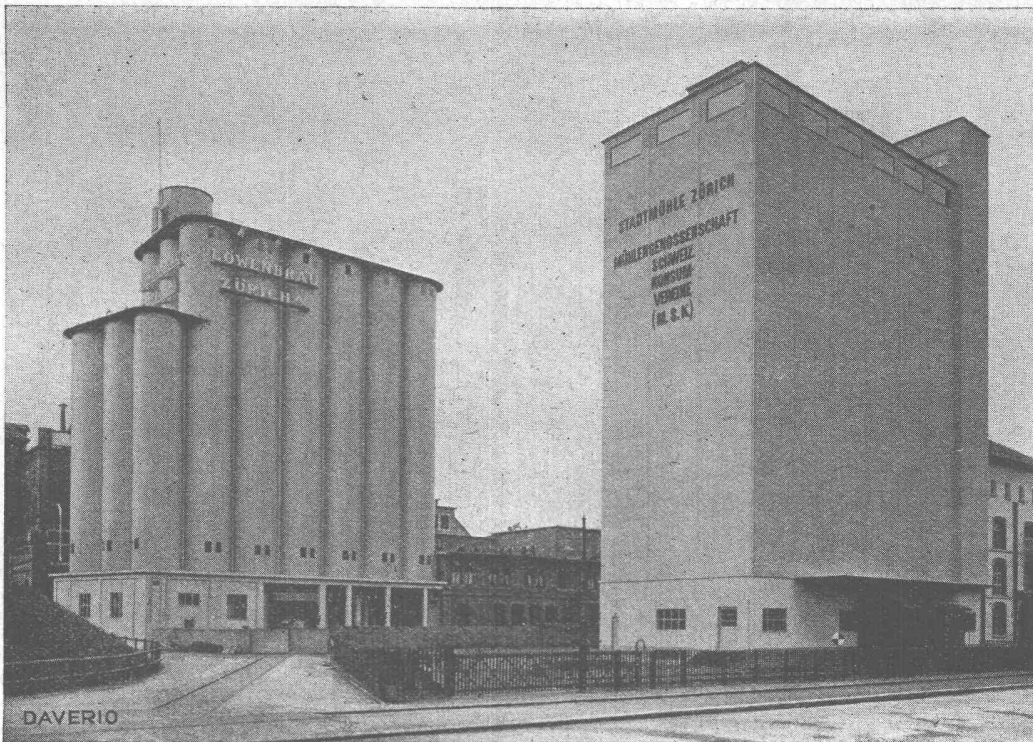
Kälte Wärme Schall

Filterhilfsmittel

**Schneider  
& Co.**



**Winterthur**



**SILOS**  
für Kohle, Getreide,  
Koks und Malz

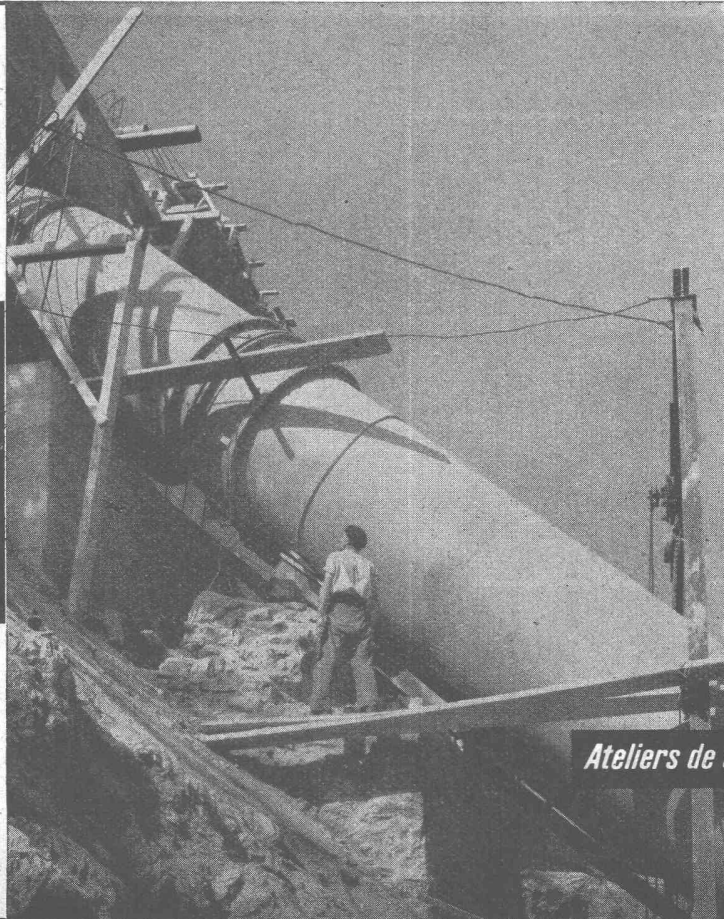
**GETREIDE-  
MÜHLEN**

**TRANSPORT-  
ANLAGEN**

**BRECH- und  
SIEB-ANLAGEN**

**OELSAAT-  
AUFBEREITUNG**

# DAVERIO & CIE. A.-G. ZÜRICH

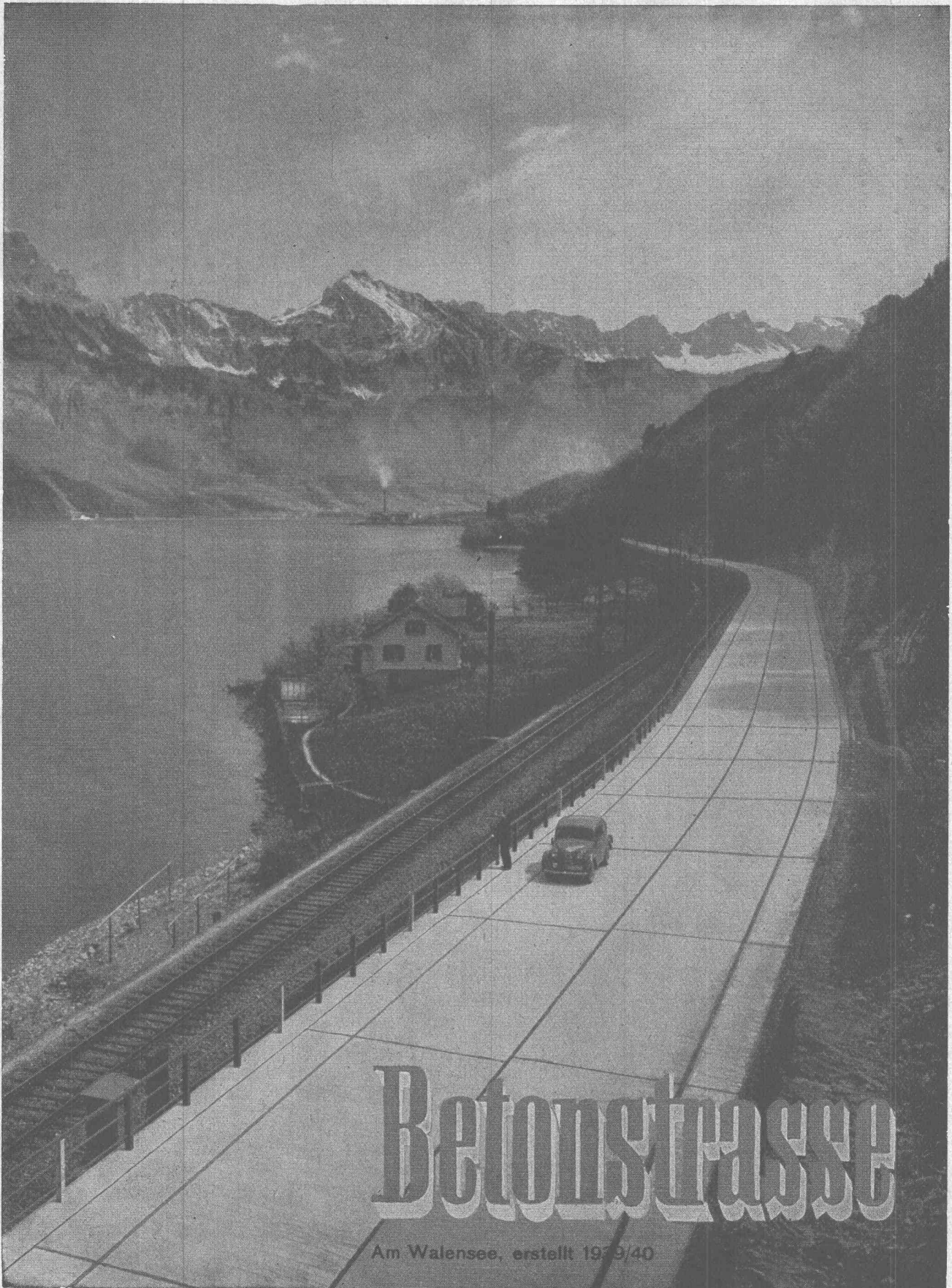


**vevey**

**Druckleitungen  
Druckschächte**

1412 d

*Ateliers de Constructions Mécaniques de Vevey S.A.*



# Betonstrasse

Am Walensee, erstellt 1939/40

Unsere

**KLIMA-ANLAGEN**

schaffen behagliche Luftverhältnisse  
in den Arbeits- u. Aufenthaltsräumen.

Temperatur und Luftfeuchtigkeit  
können nach Wunsch einreguliert  
und automatisch eingehalten  
werden.

Wir beraten Sie gerne, kostenlos und  
für Sie absolut unverbindlich.

**Autofrigor**  $\frac{A}{G}$

**ZÜRICH** Hardturmstrasse 20  
Telefon (C61) 25 86 60



**OTTO FISCHER AG**  
**ZÜRICH 5**

SIHLQUAI 125 TEL. (051) 23 76 62

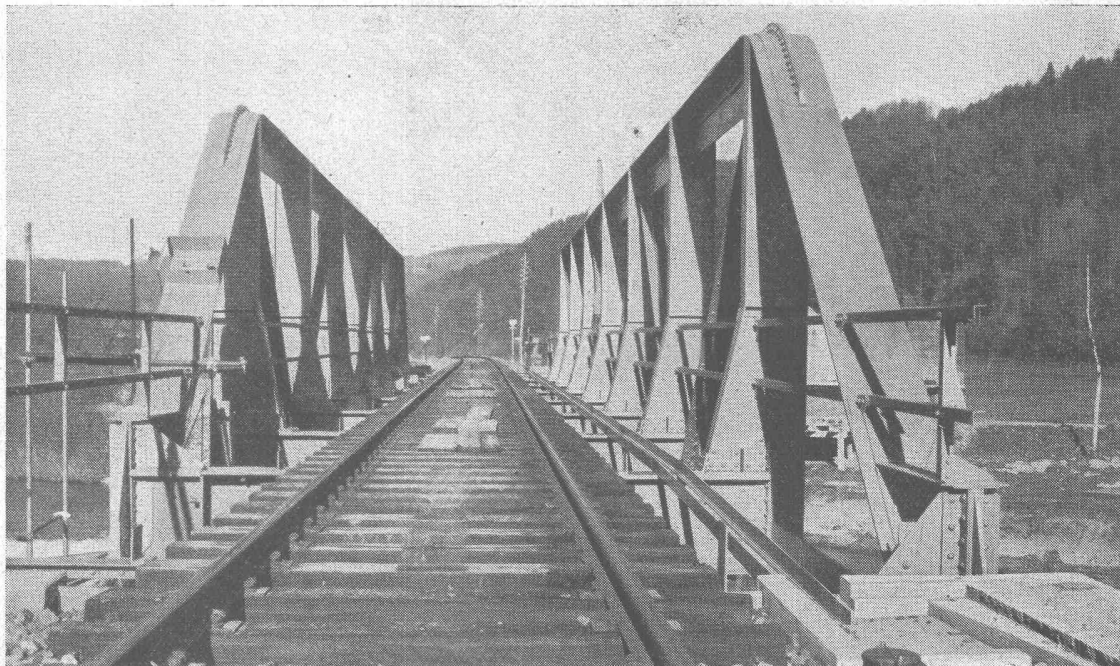
*Engros- und  
elektrotechnischer  
Artikel*

**HANS HÜBSCHER, SCHAFFHAUSEN**

MASCHINEN- UND STAHLBAU

EBNATSTRASSE 131

TELEPHON 5 35 19



Tössbrücke Wila

**SICHERHEITS-GERÄTE M.S.A.**

SCHUTZHELME AUS BAKELIT  
SICHERHEITS-LAMPEN MIT  
AUFLADBAREN BATTERIEN  
GASSCHUTZGERÄTE  
ETC. ETC.



OFFERTEN UND BERATUNG DURCH:

**MAVEG A.G. BAHNHOFSTRASSE 13 BIEL**

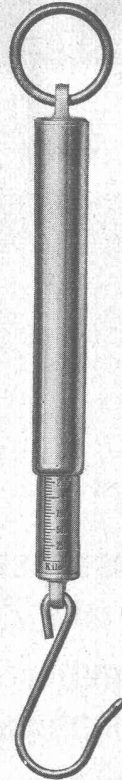
**GIROUD  
OLTEN**

KLEINE

**FEDER-  
WAAGEN**

FÜR INDUSTRIE, GEWERBE  
UND SPORT

Wiegefähigkeit 5 kg, 10 kg, 20 kg  
Wiegegenauigkeit  $\pm 25, 100, 100$  g  
Teilung 50:50 g, 200:200 g, 200:200 g  
Eigengewicht 60 g, 80 g, 260 g



AG. der Maschinenfabrik von  
**LOUIS GIROUD, OLTEN**

Telefon (062) 5 40 17

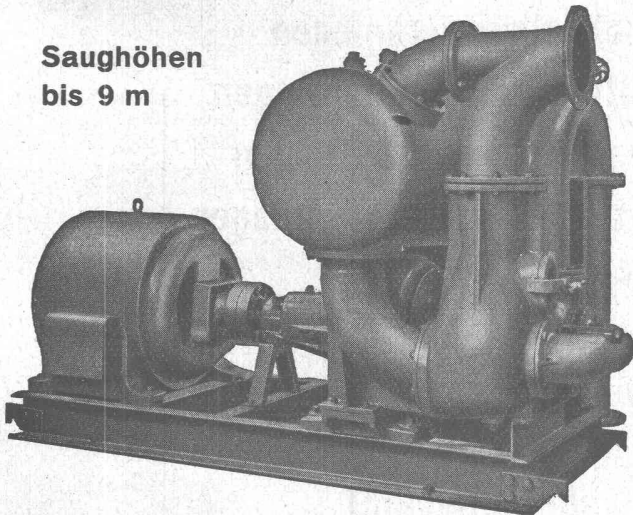
6248

Selbstansaugende, ventillose

**Baupumpen**

System Lauchenauer

Saughöhen  
bis 9 m

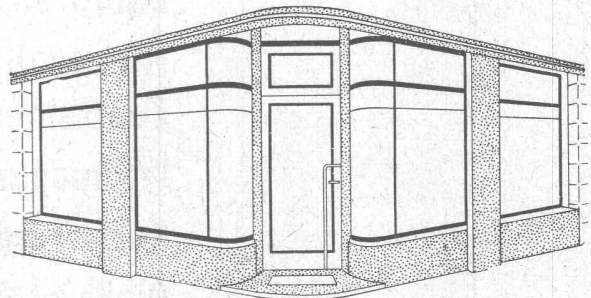


Leistungen 1 bis 500 Liter/Sek. Kein Bodenventil. Keine Klappe im Saugstutzen. Keine Hilfs-Vakuum-Pumpe. Jederzeitiges automatisches Ansaugen auch nach Luft-eintritt im Saugrohr. Keine reibenden, sich abnützenden Dichtungsflächen, daher unempfindlich, gegen Sand, Schlamm und Kies.

**Maschinenfabrik a. d. Sihl a. G. Zürich**

Gegründet 1871

Telephon (051) 23 35 14



**Schaufenster**

Neuzeitliche Konstruktionen in allen Metallen  
als Spezialität

**PFANDER & CO. ZÜRICH**

METALL-KONSTRUKTIONEN

Dübendorfstrasse 227 + Telephon 46 77 33

# **SULZER** HAUPTERZEUGNISSE

**Dieselmotoren und Gasturbinen  
für alle Zwecke**

**Dampferzeuger-, Elektrokessel- und  
Dampfspeicher-Anlagen**

**Gegendruck-Dampfturbinen**

**Hochdruck-Kompressoren**

**Zentrifugalpumpen, Axialpumpen**

**Ventilatoren und Kleingebälse**

**Axial- und Radial-Kompressoren**

**Kälteanlagen, Schnellgefrieranlagen**

**Apparate, Behälter und Druckleitungen**

**Dampf-Armaturen und -Rohrleitungen**

**Wärme- und Lüftungstechnische Anlagen**

**Zentralheizungen**

**Wärmepumpenanlagen**

**Koks-Trockenkühlanlagen**

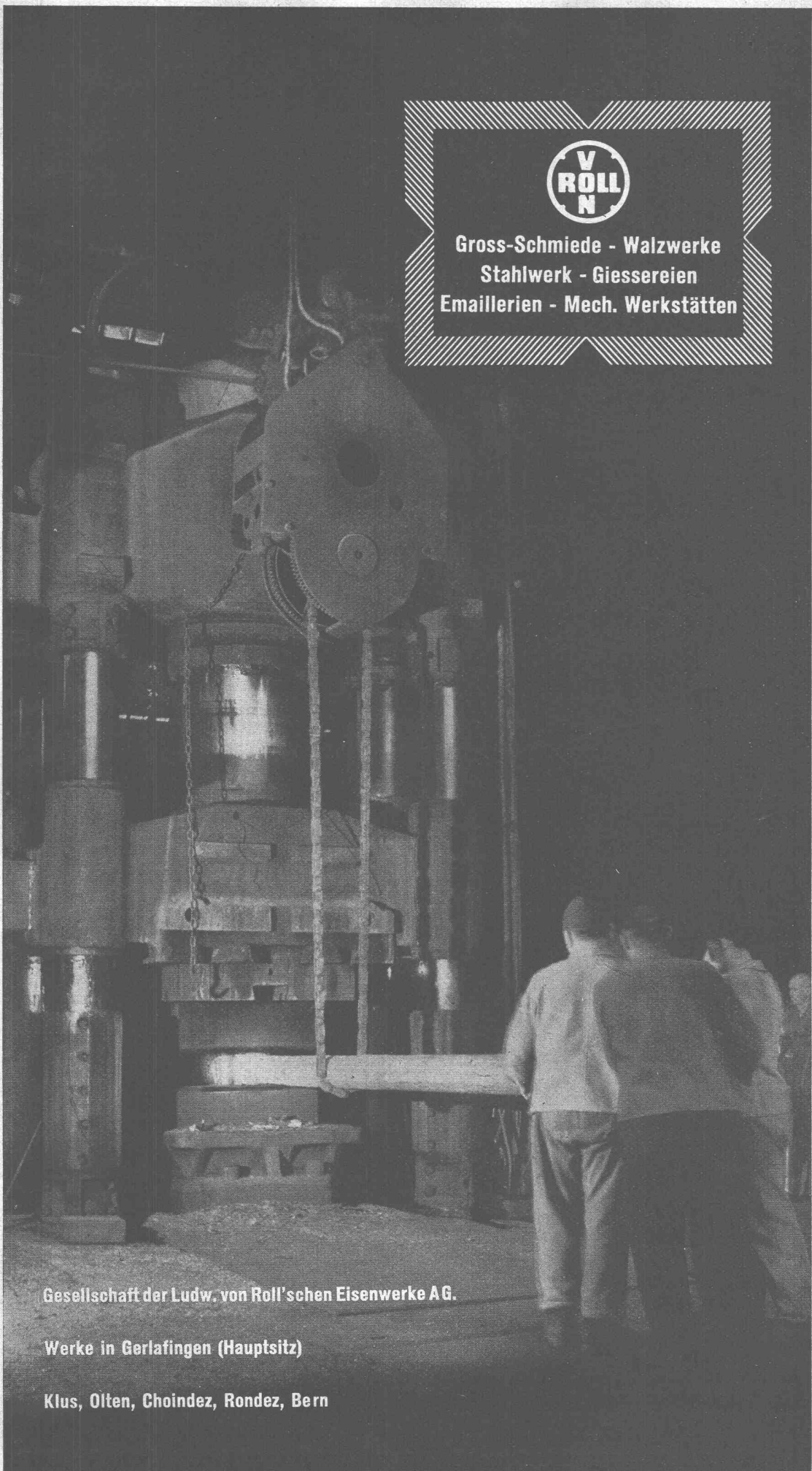
**Gießerei-Erzeugnisse**

**(Grauguß, Stahlguß, Metallguß)**

**GEBRÜDER SULZER, AKTIENGESELLSCHAFT, WINTERTHUR**



Gross-Schmiede - Walzwerke  
Stahlwerk - Giessereien  
Emaillieren - Mech. Werkstätten



Gesellschaft der Ludw. von Roll'schen Eisenwerke AG.

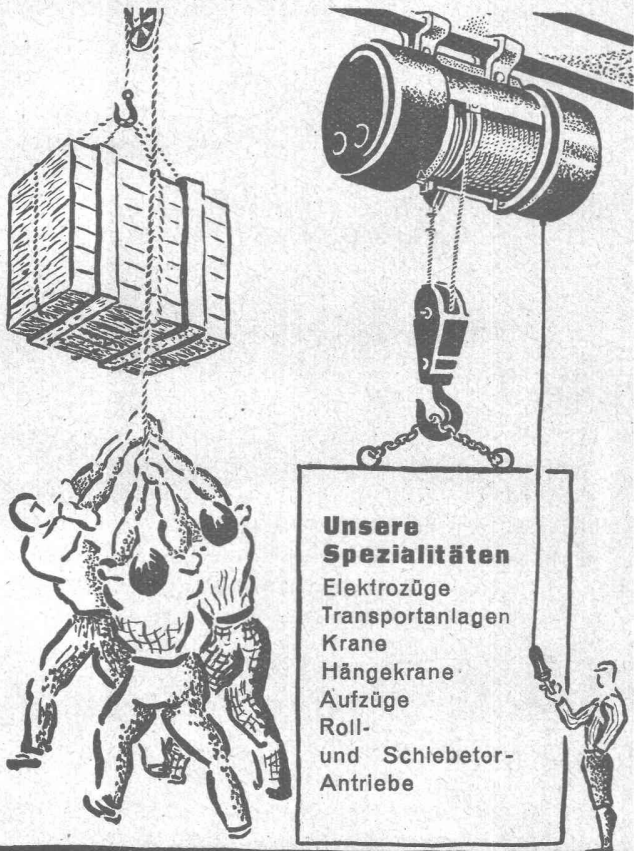
Werke in Gerlafingen (Hauptsitz)

Klus, Olten, Choindex, Rondez, Bern

# GLASDÄCHER

in kittlosem System „KULLY“

**GLASDACHWERKE OLTEN**  
A. KULLY, Dipl.-Ing., OLTEN  
GEGRÜNDET 1854  
TEL. 539 01 und 02



**UTO AUFZUG- u. KRANFABRIK A.G.**  
ZÜRICH - ALTSTETTEN Tel. 255310

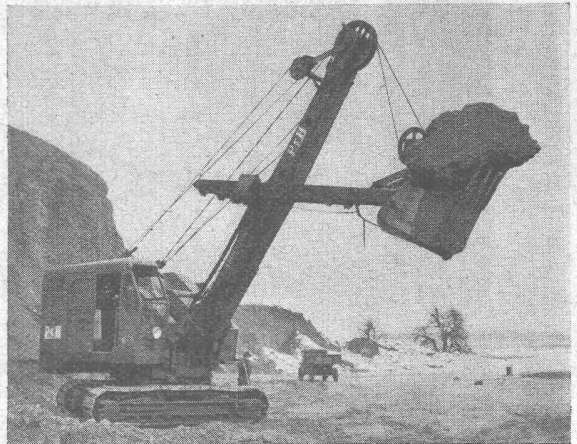
## KABELWERKE BRUGG AG.

### BLEIKABEL

aller Art für **Stark-** und **Schwachstrom**

### TRU-LAY-BRUGG-DRAHTSEILE

für alle Anwendungsgebiete



Löffelbagger mit Tru-Lay-Brugg-Drahtseilen ausgerüstet

**K. RÜTSCHI & CO.**  
BRUGG  
*Pumpenbau*

Hochdruck-Zentrifugalpumpen

Niederdruck-Zentrifugalpumpen

Propeller-Rührwerke

Unterwasser-Pumpen

Abwasser-Pumpen

Rohrbogen-Propellerpumpen

Benzin- & Kühlmittelpumpen

Schraubenpumpen