

Zeitschrift: Schweizerische Bauzeitung
Herausgeber: Verlags-AG der akademischen technischen Vereine
Band: 66 (1948)
Heft: 35

Werbung

Nutzungsbedingungen

Die ETH-Bibliothek ist die Anbieterin der digitalisierten Zeitschriften auf E-Periodica. Sie besitzt keine Urheberrechte an den Zeitschriften und ist nicht verantwortlich für deren Inhalte. Die Rechte liegen in der Regel bei den Herausgebern beziehungsweise den externen Rechteinhabern. Das Veröffentlichen von Bildern in Print- und Online-Publikationen sowie auf Social Media-Kanälen oder Webseiten ist nur mit vorheriger Genehmigung der Rechteinhaber erlaubt. [Mehr erfahren](#)

Conditions d'utilisation

L'ETH Library est le fournisseur des revues numérisées. Elle ne détient aucun droit d'auteur sur les revues et n'est pas responsable de leur contenu. En règle générale, les droits sont détenus par les éditeurs ou les détenteurs de droits externes. La reproduction d'images dans des publications imprimées ou en ligne ainsi que sur des canaux de médias sociaux ou des sites web n'est autorisée qu'avec l'accord préalable des détenteurs des droits. [En savoir plus](#)

Terms of use

The ETH Library is the provider of the digitised journals. It does not own any copyrights to the journals and is not responsible for their content. The rights usually lie with the publishers or the external rights holders. Publishing images in print and online publications, as well as on social media channels or websites, is only permitted with the prior consent of the rights holders. [Find out more](#)

Download PDF: 16.01.2026

ETH-Bibliothek Zürich, E-Periodica, <https://www.e-periodica.ch>

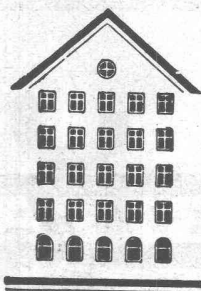
SCHWEIZERISCHE BAUZEITUNG

WOCHENSCHRIFT FÜR ARCHITEKTUR / INGENIEURWESEN / MASCHINENTECHNIK

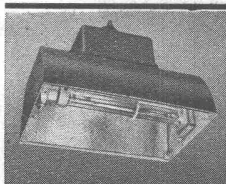
REVUE POLYTECHNIQUE SUISSE

ORGAN DES S.I.A. SCHWEIZERISCHER INGENIEUR- UND ARCHITEKTEN-VEREIN
UND DER G.E.P. GESELLSCHAFT EHEMAL. STUDIERENDER DER EIDG. TECHN. HOCHSCHULE
GEGRÜNDET 1883 VON ING. A. WALDNER / HERAUSGEGEBEN VON ING. W. JEGHER

Fenster



Kiefer Zürich



Reflektoren und Leuchten in Reinst-Aluminium, elektrolytisch veredelt, korrosions- und hitzebeständig; dauernd hoher Wirkungsgrad

Verlangen Sie unsere unverbindliche Lichtberatung



ALUMINIUM LICHT AG. ZÜRICH URANIASTR. 16 TEL. (051) 25 89 88

Tiefbohr- und Baugesellschaft A.-G. Zürich-Bern

Grundwasserfassungen • Schnellfilter System „Peter“

Sondierbohrungen - Entnahme ungestörter Bodenproben - Bohr-Pressbetonpfähle
Kernbohrungen im Fels - Injektionen - Druckluft-Arbeiten

SCHINDLER-GERÄUSCHLOS ZUVERLÄSSIG
SCHINDLER & C^{IE} AG LUZERN GEGR. 1874
AUFZÜGE

HCH. LIER

Deckenheizungen System Crittall

Heisswasser-Heizungen

Umbau bestehender Dampfanlagen in Heisswasser • Abwärmeanlagen

HEIZUNGS-INGENIEUR S.I.A. ZÜRICH 4 Badenerstr. 440 Tel. 23 92 05

Verlag

W. Jegher & A. Ostertag, Dianastrasse 5, Zürich / Tel. 23 45 07 / Postcheck VIII 6110

Postadresse:

Schweiz, Bauzeitung, Postfach Zürich 39
Für den Buchhandel in Kommission bei Rascher-Verlag, Limmatquai 50, Zürich

Bezugspreise

Einzelheft Fr. 1.50 — Abonnements:

12 Monate	6 Monate	3 Monate
Schweiz Ausland	Schweiz Ausland	Schweiz Ausland
60.— 66.—	30.— 33.—	15.— 16.50

Für Mitglieder des S. I. A., der G. E. P. und des Schweiz. Techniker-Verbandes, sowie für Studierende der E. T. H. ermässigte Preis-Kategorien nach Tarif.

Anzeigen-Verwaltung

Mosse-Annoncen AG., Limmatquai 94, Zürich / Tel. 32 68 17 / Postcheck VIII 1027

INHALT

Beobachtungen am grossen Aletschgletscher. Von R. Haefeli und P. Kasser 477*

Die 11. Tagung der Stahlberatungsstellen in England. Von E. Pestalozzi † 481

Ebenes Knicken von Zweigelenkbo-gen, Von W. Schibler 482*

Aus der Entstehungsgeschichte des Dieselmotors, Von P. Meyer 485

MITTEILUNGEN

Uebereinanderliegende Verkehrswege in New York. Das Rheintal einst und jetzt. Lokomotivremise Avignon. Fensterloser Kirchenraum in Virgini-en 487
Neues Stadttheater Malmö. Kunsthi-storische Untersuchungen in St. Gal-len. E. T. H. 488

WETTBEWERBE

Zentralschulhaus in Emmenbrücke. Schulhaus Ruppertswil. Temple de St-Marc Lausanne. Katholische Kirche Langenthal 488

NEKROLOG

E. Pestalozzi 488

LITERATUR

Von DIN- zu ISA-Passungen. Von R. Schuh/H. Brandenberger. Hepple-white, Furniture Designes. Von R. Edwards / P. Meyer. Neuigkeiten 488

* Bilder

GLASDÄCHER

in kittlosem System „KULLY“

GLASDACHWERKE OLTEN
 A. KULLY, Dipl.-Ing., OLTEN

GEGRÜNDET 1854
 TEL. 539 01 und 02

OSTERTAG, HAUSAMANN & Co.

GOTTHARDSTRASSE 61
 ZÜRICH - ENGE (27)

Technische Gewebe:

Filterstoffe
 Isolier- und Einlagegewebe
 Zylinder-, Filz- und Wolltücher

Nylon-, Vinyon-, Saran- und Ramie-Gewebe

Wickel- und Isolierbänder

Jap. Seidenpapier und Japanseide
 für Isolationen etc.

Spezialanfertigungen

Tel. (051) 25 89 80



Bitumiertes Aluminium-Dünoblech

Das metallisch dichte Bedachungsma-
 terial für Baracken, Geflügel- und Klein-
 tierställe etc. Kann gefalzt, genagelt
 und geklebt werden. In Rollen ab Lager
 lieferbar.

DR. ING. M. KOENIG, INGENIEURBUREAU, ZÜRICH
 Paradeplatz 5 Eingang Tiefenhöfe 8, Tel. 051/25 65 67



Kath. Kirche Amriswil Paul Büchi, dipl. Architekt SIA, Amriswil

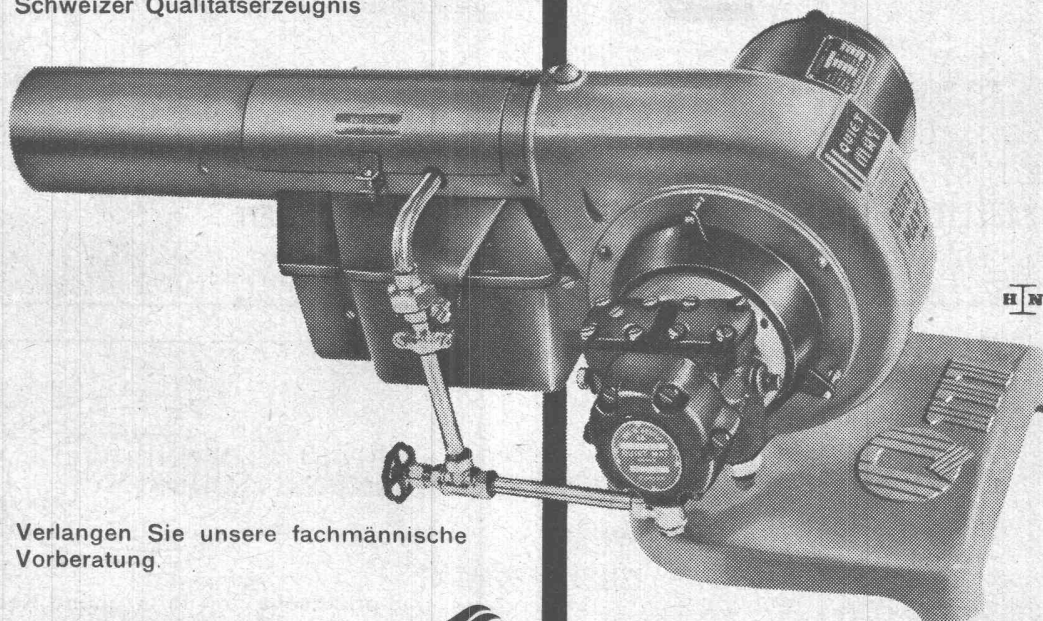
BERNHARD HITZ + USTER

Fugenlose SPRAY LIMPET ASBEST-
 Akustik- und Schallschluckbeläge
 Akustikplatten für Decken- und Wandbeläge

SPRAY LIMPET ASBEST-Akustikbeläge an den Seiten-
 wänden — 360 m² — direkt auf rohe Betonwände aufgespritzt

QUIET MAY

Schweizer Qualitätserzeugnis



Verlangen Sie unsere fachmännische Vorberatung.

Ing. W. OERTLI A.G. 
Autom. Feuerungen
Zürich Beustweg 12 Tel. 34 10 11/12/13


Ueber 6000 Anlagen in der Schweiz zeugen für seine Qualität, Wirtschaftlichkeit, Sicherheit.

Service-Stellen:

Aarau, Basel, Bern, Biel, Chur, Lausanne, Lugano, Luzern, Neuchâtel, St. Gallen, Winterthur.

Beton - Innenvibratoren



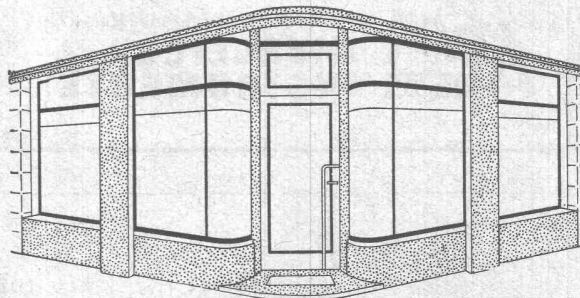
mit **Elektro-** oder **Benzinmotoren**,
tragbar auf drehbarem Fuss, mit **flexibler Welle** und **auswechselbaren Tauch-Nadeln 50 - 70 - 100 mm Ø**
Schweizerfabrikat —  Patent

Verlangen Sie Prospekt No. 157

STORRER & Co. ZÜRICH 8

Baumaschinen

Florastr. 1, Tel. (051) 32 77 22



Schaufenster

Neuzeitliche Konstruktionen in allen Metallen
als Spezialität

PFANDER & CO. ZÜRICH

METALL-KONSTRUKTIONEN

Dübendorfstrasse 227 + Telephon 46 77 33

Vobag

AG. für vorgespannten Beton

Zürich

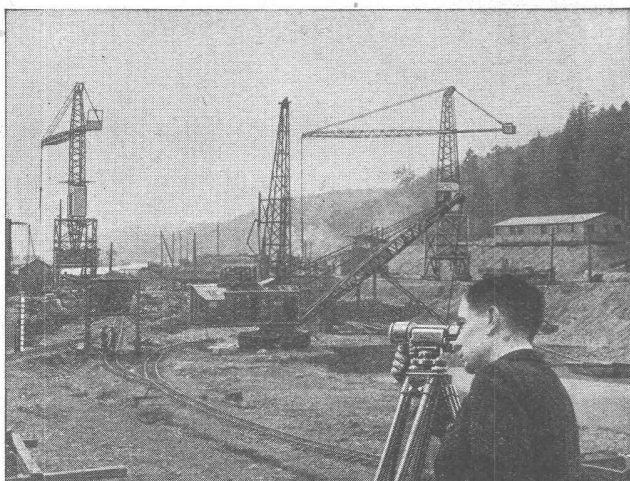
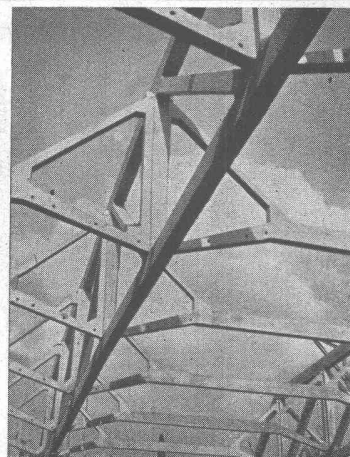
Telephon (051) 28 64 74

Spezialfirma für die Lieferung von Bauelementen
aus Vorspannbeton und Eisenbeton

VORTEILE

KURZE BAUZEIT - MINIMALER UNTERHALT - WIRTSCHAFTLICHKEIT

Eisenbetonfachwerk (montagefertig)



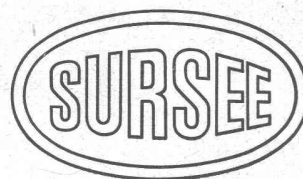
Rasches, präzises Arbeiten

Mitten im Hochbetrieb und scheinbaren Durcheinander der Baustelle müssen die Masse der entstehenden Bauteile kontrolliert und die Dimensionen der nächsten Etappen festgelegt werden.

Dafür steht dem Ingenieur im Kern-Nivellier-Instrument ein Arbeitsgerät zur Verfügung, mit dem er diese Aufgabe in kürzester Zeit und mit absoluter Genauigkeit ausführt.

Kern
AARAU

seit 128 Jahren die führende Marke für
**NIVELLIER-
INSTRUMENTE**



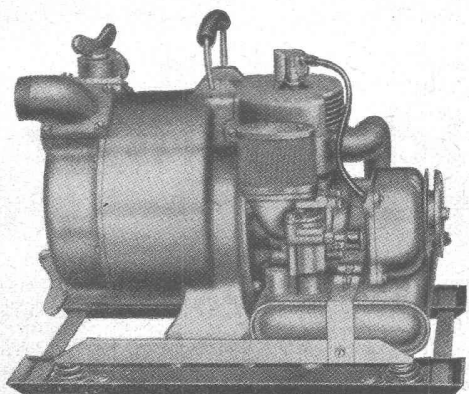
praktische und formschöne Kochherde



SURSEE-WERKE AG SURSEE

Fabrik für Haushalterde u. Grossküchenapparate
für Elektrisch, Gas, Holz/Kohle oder kombinierte
Anordnung

Auskünfte durch Installationsgeschäfte, Elektrizitäts-
oder Gaswerke oder direkt



Tragbare

Homelite-Pumpen

mit Benzin-Motor
für Wasser, Öl und Benzin
Selbstansaugend

Modell 22-S	1½"	Leistung pro Stunde ca. 15 000 Liter
Modell 23-S	2"	Leistung pro Stunde ca. 40 000 Liter
Modell 24-S	3"	Leistung pro Stunde ca. 60 000 Liter

Prompt ab Lager lieferbar

Verlangen Sie Prospekte und Vorführung
durch die Generalvertretung:

INDUCHEM

Industrial & Chemical Trading Co. Ltd.

Zürich.

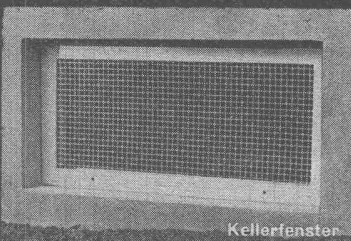
St. Peterstrasse 16

Tel. 27 22 18/19

Dauerhafter und billiger bauen mit

norm
gesetzlich geschützt

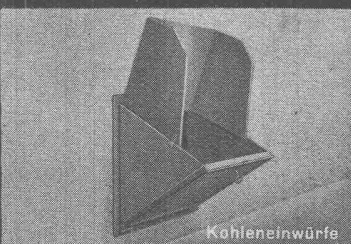
Bauteilen



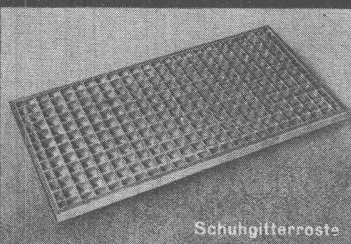
Kellerfenster



Brief-Milchkastenanlagen



Kohleneinwürfe



Schuhgitterrost

**Verlangen Sie unser
Fabrikationsprogramm**

Metallbau AG

Zürich-Albisrieden Tel. 051 / 27 06 75

Besuchen Sie unsere permanente Ausstellung an der Anemonenstrasse 40

Auch bei Ihnen:

10%ige Leistungssteigerung

ab November 1948

Unsere Erfahrung hat uns in den letzten Jahren bewiesen, dass bei richtiger Anlage und Dosierung der Beleuchtung in Büro, Werkstatt und Fabrik, nicht nur die Betriebssicherheit erhöht, sondern auch die Arbeitsleistung gesteigert wird — oft um 10% und darüber. Darum macht sich eine gute Beleuchtung bezahlt.

Gute Beleuchtung zu schaffen erfordert aber gründliche Fachkenntnis und viel Erfahrung, denn: die Beleuchtungstechnik ist heute eine Wissenschaft geworden.

Unsere Lichttechniker stellen Ihnen ihr Fachwissen unverbindlich zur Verfügung. Sie zeigen Ihnen in jedem Fall den besten und wirtschaftlichsten Weg der Beleuchtung. Auch machen sie Sie unverbindlich bekannt mit den grossen Möglichkeiten, welche die moderne Fluoreszenzlampe bietet — insbesondere eine so vorzügliche, langerprobte wie die **Westinghouse**. **Telephonieren oder schreiben Sie uns bitte am besten sofort, damit die gewünschte bessere Beleuchtung auf den kommenden Herbst zur Tatsache wird.**

Belmag Zürich Postfach Enge Tel. (051) 33 22 33



Besseres Licht *bringt* bessere Leistung

Rufen Sie die Lichttechniker der

BELMAG

ZÜRICH

KLEIN-KRAN RACO

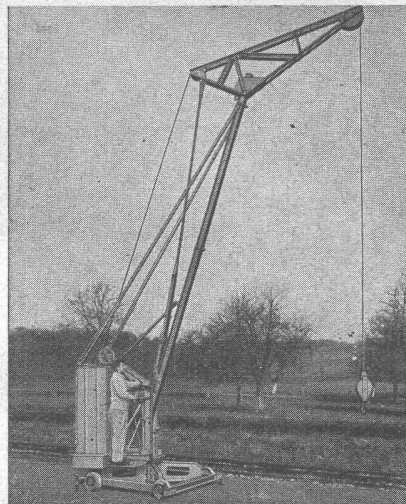
Diese hervorragend gute und von allen seinen vielen Besitzern bestens beurteilte Baumaschine eignet sich für alle Hubarbeiten im Hoch- und Tiefbau. Der Patent-Kleinkran RACO ist von grundsolider Bauart, zuverlässig im Betriebe, standsicher und sehr leistungsfähig.

Prospekte bereitwilligst.

Fabrikation und Verkauf durch

ROBERT AEBI & CIE., A.-G., ZÜRICH

INGENIEURBUREAU UND MASCHINEN-FABRIK
ZWEIGNIEDERLASSUNG IN ZOLLIKOFEN



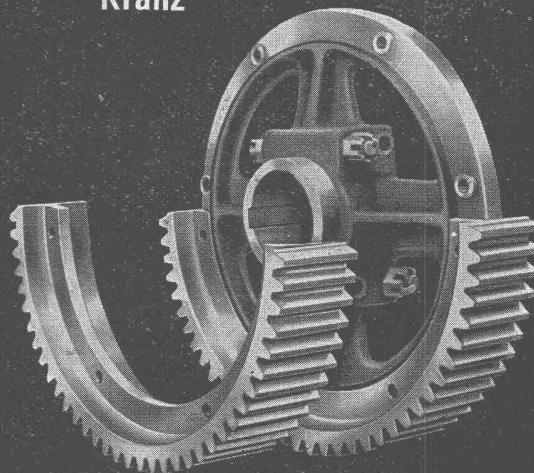
Stahl-Türzargen

GC

GEILINGER & CO.

Eisenbau-Werkstätten
WINTERTHUR

Achszahnrad
mit auswechselbarem
Kranz



Sauter/Bachmann & Cie
ZAHNRÄDERFABRIK
Netstal/Gl.

ANNEN

SOLNHOFER PLATTEN

eingetroffen!

Frostsichere Wandplatten

weiss, 15/15 cm

Kurzfristig lieferbar!

CRISTOFOLI & Co. AG., BASEL

Farbstrasse 25

Telephon (061) 20960



WÄDENSWIL Telephon 95 65 75

erstellt kurzfristig

VENTILATIONSANLAGEN

für Restaurants, Cafés, Kinos und Industrie

Erstklassige Referenzen

THEO JUDITH

INGENIEURBÜRO

Mühlegasse 17 - Zürich 1



Sigma-Qualität

Vertrieb der **RESONORM**-Produkte

Wand-, Boden-, Dach-Beläge:

RESOTEX - DURACID - TILE-TEX

EMULSIONEN und KLEBESTOFFE

Grosse Dauerhaftigkeit, leichter Unterhalt

Reiche Farbauswahl

Teils ab Schweizer Lager lieferbar

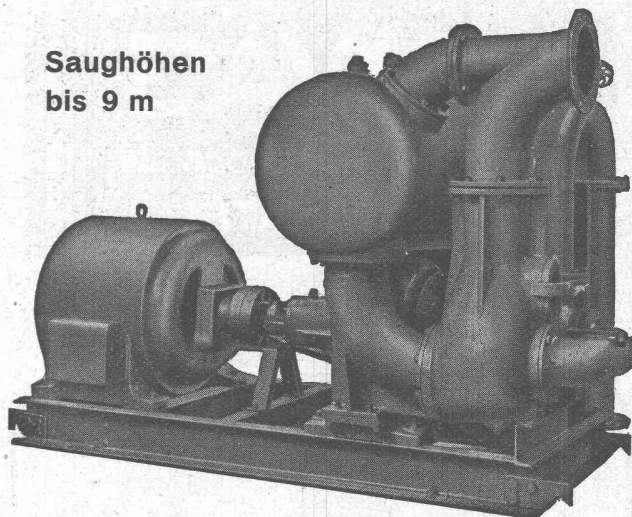
Transport
anlagen
aller Art

Wir liefern auch alle Einzelteile, sowie Seilwinden
für die einfachsten und schwersten Verhältnisse

L. E. KUPFERMASCHINENFABRIK
STEFFISBURG

Selbstansaugende, ventillose
Baupumpen

System Lauchenaer

Saughöhen
bis 9 m

Leistungen 1 bis 500 Liter/Sek. Kein Bodenventil. Keine Klappe im Saugstutzen. Keine Hilfs-Vakuum-Pumpe. Jederzeitiges automatisches Ansaugen auch nach Luft-eintritt im Saugrohr. Keine reibenden, sich abnützenden Dichtungsflächen, daher unempfindlich, gegen Sand, Schlamm und Kies.

Maschinenfabrik a. Sihl a. Zürich

Gegründet 1871

Telephon (051) 2335 14

MINERALÖL-TANKS AUS EISENBETON
SYSTEM BORSARI

STEHEN SEIT 40 JAHREN UNUNTERBROCHEN IM GEBRAUCH

KEIN KORRODIEREN

KEIN ROSTEN


HEIZÖL-TANKANLAGEN

FÜR HANDEL, INDUSTRIE, GESCHÄFTSHÄUSER, VILLEN

TEL. (051) 24 96 18

BORSARI & Co. ZOLLIKON-ZÜRICH

GEGR. 1873



ELEKTRISCHE UHREN

FAVAG
Fabrik elektrischer Apparate AG.
NEUCHÂTEL

FAVAG
H 557



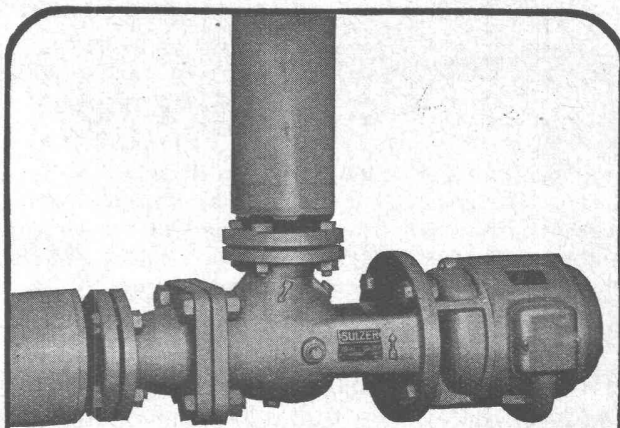
**Präzisions-
Bau- und Möbelbeschläge**

INCA

Neusilber
Inca-Bonal, Aluminiumbeschläge
Inca-RZ 30, Zinklegierung

Bezug nur durch Eisenhandlungen

Fabrikant:
INJECTA A.G.
Spritzgußwerke u. Apparatefabrik
Teufenthal bei Aarau
Tel. 3 82 77



SULZER
Umwälzpumpen Typ SUP
für Zentralheizungen

Gebrüder Sulzer, Aktiengesellschaft, Winterthur



Sie arbeiten billiger und schneller, wenn Sie
fournierte Handläufe, Treppenwangen und
Futterbretter mit Melocol verleimen.

Melocol

CIBA Aktiengesellschaft, Basel