

Zeitschrift: Schweizerische Bauzeitung
Herausgeber: Verlags-AG der akademischen technischen Vereine
Band: 66 (1948)
Heft: 34

Werbung

Nutzungsbedingungen

Die ETH-Bibliothek ist die Anbieterin der digitalisierten Zeitschriften auf E-Periodica. Sie besitzt keine Urheberrechte an den Zeitschriften und ist nicht verantwortlich für deren Inhalte. Die Rechte liegen in der Regel bei den Herausgebern beziehungsweise den externen Rechteinhabern. Das Veröffentlichen von Bildern in Print- und Online-Publikationen sowie auf Social Media-Kanälen oder Webseiten ist nur mit vorheriger Genehmigung der Rechteinhaber erlaubt. [Mehr erfahren](#)

Conditions d'utilisation

L'ETH Library est le fournisseur des revues numérisées. Elle ne détient aucun droit d'auteur sur les revues et n'est pas responsable de leur contenu. En règle générale, les droits sont détenus par les éditeurs ou les détenteurs de droits externes. La reproduction d'images dans des publications imprimées ou en ligne ainsi que sur des canaux de médias sociaux ou des sites web n'est autorisée qu'avec l'accord préalable des détenteurs des droits. [En savoir plus](#)

Terms of use

The ETH Library is the provider of the digitised journals. It does not own any copyrights to the journals and is not responsible for their content. The rights usually lie with the publishers or the external rights holders. Publishing images in print and online publications, as well as on social media channels or websites, is only permitted with the prior consent of the rights holders. [Find out more](#)

Download PDF: 23.02.2026

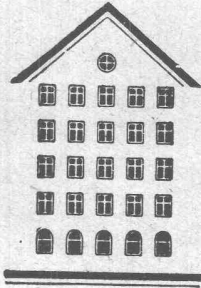
ETH-Bibliothek Zürich, E-Periodica, <https://www.e-periodica.ch>

SCHWEIZERISCHE BAUZEITUNG

WOCHENSCHRIFT FÜR ARCHITEKTUR / INGENIEURWESEN / MASCHINENTECHNIK
REVUE POLYTECHNIQUE SUISSE

ORGAN DES S.I.A. SCHWEIZERISCHER INGENIEUR- UND ARCHITEKTEN-VEREIN
UND DER G.E.P. GESELLSCHAFT EHEMAL. STUDIERENDER DER EIDG. TECHN. HOCHSCHULE
GEGRÜNDET 1883 VON ING. A. WALDNER / HERAUSGEGEBEN VON ING. W. JEGHER

Fenster



Kiefer Zürich

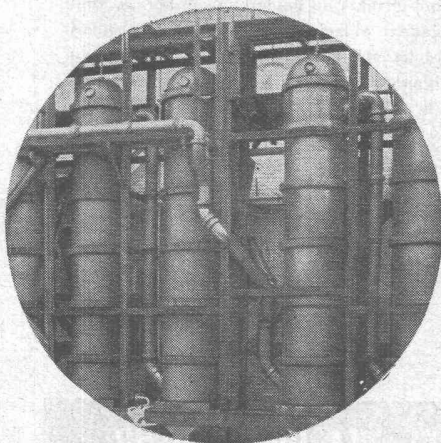
BERCHTOLD & Co.

HEIZUNG • LÜFTUNG
WARMWASSER

THALWIL

**INDUSTRIE-
HEIZUNG**
HEISSWASSER
STATT DAMPF

Telephon
051 / 920501



STEINZEUG EMBRACH

garantiert säurebeständig

Chemisches Steinzeug für stärkste chemische Beanspruchung

Embrachit für rasche Wärmewechsel

Thermosil speziell wärmeleitend

Embrit für Elektro-Isolierkörper und hohe mechanische Beanspruchung

Kanalisations-Steinzeug für Bau-
gewerbe und Landwirtschaft

Steinzeugfabrik Embrach AG.

für Kanalisation und chemische Industrie
Embrach (Kt. Zürich) Tel. (051) 96 23 21

AUFZÜGE LERCH

AUG. LERCH, ZÜRICH

für Briefe, Speisen, Waren erstellt
Oetenbachgasse 5 Telephon 23 30 00

Verlag

W. Jegher & A. Ostertag, Dianastrasse 5,
Zürich / Tel. 23 45 07 / Postcheck VIII 6110

Postadresse:

Schweiz, Bauzeitung, Postfach Zürich 39

Für den Buchhandel in Kommission bei
Rascher-Verlag, Limmatquai 50, Zürich

Bezugspreise

Einzelheft Fr. 1.50 — Abonnements:

12 Monate	6 Monate	3 Monate
Schweiz Ausland	Schweiz Ausland	Schweiz Ausland
60.— 66.—	30.— 33.—	15.— 16.50

Für Mitglieder des S. I. A., der G. E. P.
und des Schweiz. Techniker-Verbandes,
sowie für Studierende der E. T. H., er-
mässigte Preis-Kategorien nach Tarif.

Anzeigen-Verwaltung

Mosse-Annoncen AG., Limmatquai 94,
Zürich / Tel. 32 68 17 / Postcheck VIII 1027

INHALT

- Die Knickung des verwundenen
Stabes, Von *H. Ziegler* 463*
- Aus der schweizerischen Zement-
industrie, Von *H. Gygi* 465*
- Wettbewerb für eine Kirche mit
Pfarrhaus und Kindergarten in Olten 469*
- Zur Abgrenzung der Verantwortlich-
keiten im Tiefbau, Von *L. Bendel* 473

MITTEILUNGEN

- Sechszylinder - Güterzugslokomotive
der SNCF, Kurse über Ausdruck und
Verhandlung 474
- ETH Diplomandenliste, Escher Wyss-
Mitteilungen, Tagung des VDI, Con-
grès International des Fabrications
Mécaniques à Paris, Bozener Inter-
nationale Messe, Transhelvetischer
Kanal, Persönliches 475

WETTBEWERBE

- Turnhalle und Ueberbauung des
Schulhausgebietes in Rohr, Kanton
Aargau 475
- Schulhaus mit Turnhalle in Rupperts-
wil, Kt. Aargau 476

LITERATUR

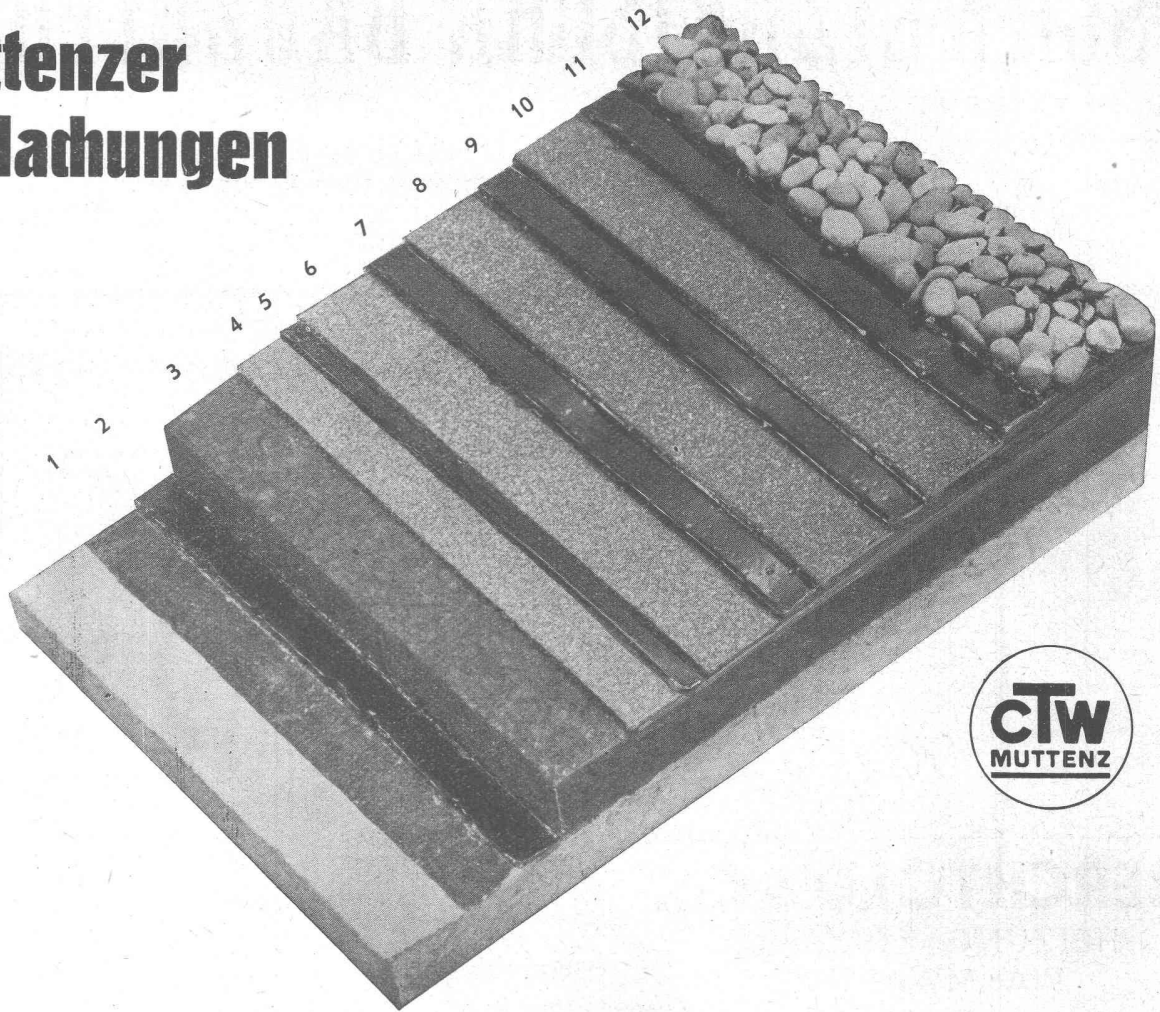
- Der Venturikanal, von *A. Khafagi* /
W. Dubs, Die Wasserturbinen usw.,
von *C. Pfeiderer* / *K. Rütschi*, Rein-
forced Concrete Designers' Hand-
book, von *E. Reynolds* / *A. Zuppinger* 476

VEREINE

- SIA Sektion Bern, ZIA Zürcher
Ingenieur- und Architektenverein,
Schweiz, Elektrotechn. Verein und
Verband Schweiz, Elektrizitätswerke 476

* Bilder

Muttener Bedachungen



Kiesklebedach mit Kork-Isolierung auf Beton

1. Emaillit-Isol-Voranstrich auf Massivdecke
2. COLPHALT- oder COLIT-Klebmasse-Anstrich
3. Korkisolierung
4. TEGULA Nr. 5 oder 3 besandet als Isolierlage
5. COLPHALT- oder COLIT-Klebmasse-Anstrich
6. TEGULA Nr. 3 besandet als 1. Dichtungslage
7. COLPHALT- oder COLIT-Klebmasse-Zwischenstrich
8. TEGULA Nr. 3 besandet als 2. Dichtungslage
9. COLPHALT- oder COLIT-Klebmasse-Zwischenstrich
10. TEGULA Nr. 3 besandet als 3. Dichtungslage
11. COLPHALT- oder COLIT-Klebmasse-Deckanstrich
12. Dachkiesbelag

... eine der Muttener Flachdachkonstruktionen, die sich bei unzähligen Bauten bewährten. Es lohnt sich, in jedem einzelnen Fall genau zu prüfen, welche Muttener Flachdachkonstruktion sich am besten eignet.

Unsere Spezialprospekte enthalten hierüber alle wissenswerten Angaben und Anleitungen. Wir senden Ihnen diese Drucksachen auf Wunsch gerne zu. - Ausserdem stehen wir mit erfahrener Fachpersonal zwecks Beratung und Aufstellung von unverbindlichen Kostenberechnungen gerne zur Verfügung.

CHEMISCH-TECHNISCHE WERKE AG., MUTTENZ-BASEL, TEL. (061) 9 30 22

St. Margrether-Sandstein

Kennen Sie die Vorzüge meines Materials? Jegliche Steinhauerarbeiten, Tür- u. Fenstereinfassungen, Cheminées etc.

Verlangen Sie unverbindlich Offerte oder Vertreterbesuch.

STEINBRUCH- UND STEINMETZGESCHÄFT

E. GAUTSCHI St. Margrethen Tel. 7 34 86



SCHIEBETORE

Neuzeitliche Konstruktion, einfach, solid, billig, für Garagen, Lagerhäuser etc.

Weitere Spezialitäten: Pat. Kipptore, pat. gekuppelte Flügeltore mit automatischer Arretierung. - Prospekte.

H.KISSLING Eisenbau A.G. BERN



Sofortige Reaktion

Ihr Telephondienst muß prompt arbeiten. Aber auch mit der gut ausgebauten Telephonanlage läßt sich nicht alles erledigen: z. B. Mitarbeiter im Betrieb suchen, mehrere Mitarbeiter zugleich ansprechen können; mit jemandem sprechen können, der bereits am Telephon engagiert ist. Dazu benötigen Sie je nachdem Suchanlagen, Gegensprech-Anlagen, Lichtruf oder eine Kombination dieser Systeme.

25 Jahre Erfahrung

in Planung, Fabrikation, Installation von Schwachstromanlagen



A. G. SOLOTHURN

Technische Bureaux:

ZÜRICH , Claridenstraße 19	Tel. 27 44 55
BASEL , Peter Merianstr. 54	Tel. 3 19 44
BERN , Monbijoustraße 6	Tel. 2 61 66
LAUSANNE , 6, La Grotte	Tel. 3 86 66
GENÈVE , 11, Rue Petitot	Tel. 4 42 46

tel/pern

Elektrohammer

für leichte Arbeiten

PERLES

TYPE EH 30

Fr. 245.—

Weitere Artikel aus unserem Fabrikationsprogramm:

Bohrmaschinen 5-15 mm in Stahl

Supportschleifmaschine

Tischschleifmaschine

Blechscher

Kurzschlussankermotoren



Installateure, Elektriker, Bildhauer, Steinhauer, Schlosser — verlangen Sie den ausführlichen Prospekt EH 30.

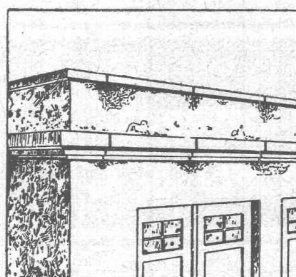
PERLES ELEKTROMOTORENFABRIK AG. PIETERLEN

VERKAUFSBÜRO ZÜRICH

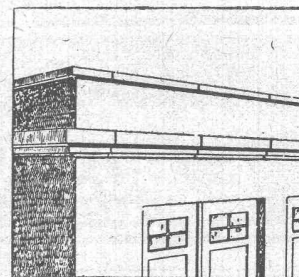
Gotthardstrasse 49 Telefon (051) 27 76 11

IGAS-KITT

grau



Fugen mit Zementmörtel:
Flecken und Putzschäden



Fugen mit IGAS-KITT:
Fleckenlos und wetterfest

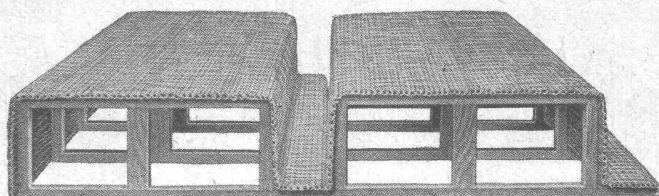
Alle dem Regen ausgesetzten Fugen

an Fassaden, bei Abdeckplatten, Gesimsen, Fensterbänken, Belägen bleiben vollkommen undurchlässig durch die Abdichtung mit grauem IGAS-KITT.

Kaspar Winkler & Co.

Zürich-Altstetten

Telephon 25 53 43

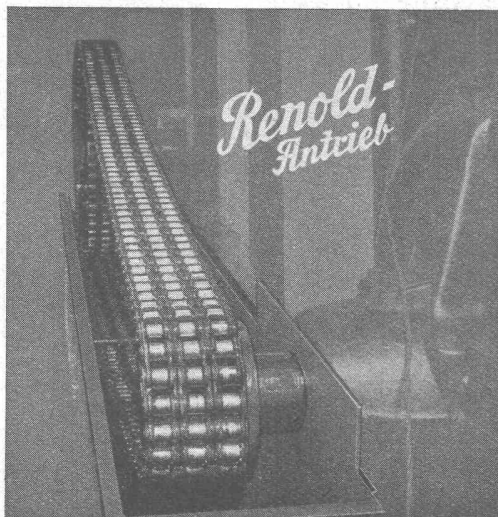


„ROBUR“

die stärkste Schilfrohrzelle für Betondecken

VEREINIGTE SCHILFWEBEREIEN E. G.

Stampfenbachplatz 1 **ZÜRICH 6** Telefon 28 43 63

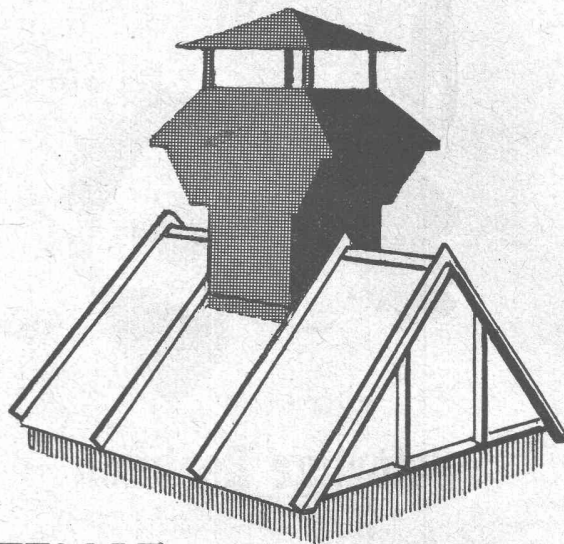


eines „Holländers“, 150 PS, bei 435/116 T. p. M.

Platzersparnis + hoher Wirkungsgrad,
lange Lebensdauer + betriebssicher

W. EMIL KUNZ

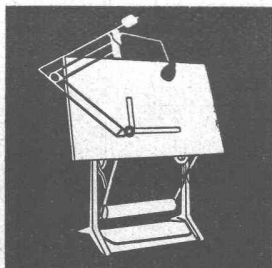
Telephon (051) 2529 10 **Postfach ZÜRICH 27**



KITTLÖSE
GLASDÄCHER
SYSTEM FORTUNA UND ELZETT

GEBR. TUCHSCHMID
FRAUENFELD + ZÜRICH

Seewasserversorgungen **Sondierbohrungen** **Grundwasserversorgungen**
E. BOSSHARD & Co ZÜRICH 2
Tödistrasse 48 **Gegründet 1878** **Ingenieurbureau und Tiefbau-Unternehmung**
Tel. (051) 23 39 85



RWD-EXACTA

Zeichenmaschinen
Zeichenständer
Reissbretter
Lampen etc.

Verkauf durch Fachgeschäfte

REPPISCH-WERK AG. DIETIKON

Dietikon-Zürich



WÄDENSWIL Telefon 95 65 75

erstellt kurzfristig
VENTILATIONSANLAGEN
für Restaurants, Cafés, Kinos und Industrie

Erstklassige Referenzen



Ideal für

Bau und guten Innenausbau

in zwei neuen Stärken erhältlich

12 mm zu Fr. 11.20 per m²

32 mm zu Fr. 20.50 per m²

Bezugsquellen: Bei Ihrem Händler

Novopan AG. Klingnau

Telephon (056) 51335/36

Der neue Sammelname
für
Glas-Isol (Glasseide)
Isover (Glaswolle)
Verisolant (Mischprodukt)

Gegen Wärme Kälte Schall

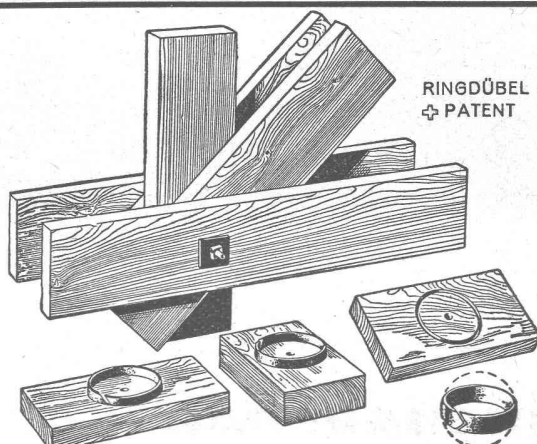
VETROFLEX

Glasfasern
Isolierprodukte

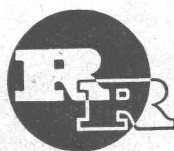
VETROFLEX

Glasfasern AG Zürich
Fibres de verre SA Lausanne





Knotenpunktverbindung für hölzerne Tragwerke



R. RIGLING & CO.
Holzkonstruktionen

**Hallen
Fabrikbauten
Treppenbau**

Zürich-Oerlikon

Schwamendingerstr. 75

Telephon (051) 46 82 25



Gegen Feuchtigkeit und Wasser

INERTOLWERKE

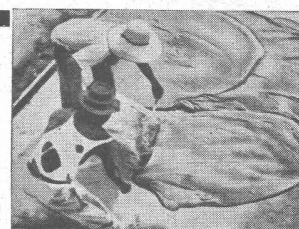
FABRIKATION CHEMISCHER PRODUKTE FÜR
DEN BAUTENSCHUTZ

SIEGFRIED
keller co

WALLISELLEN-ZÜRICH

Tel. (051) 93 21 14 Paris Mailand

Besser
isolieren
mit



ZELLENBETON

Leichtes Gewicht
300 kg/m³
Wärmeleitzahl
0,06—0,07
Vorteilhaft im Preis

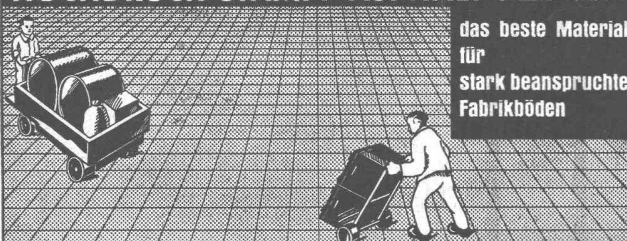
Kann auf der Baustelle hergestellt u. eingebracht oder in Platten jeder Grösse geliefert werden. — Hervorragende Isolierwirkung. — Speziell für Flach- u. Shed-Dächer, Unterlags-Böden, Mauer-Isolierungen usw. — Fäulnisfrei, feuerfest und frostsicher.

Prospekt u. Offerten durch

FAVRE & CO. AG.
WALLISELLEN/ZCH.

gegr. 1891, Tel. (051) 93 20 11

TRAVERS HOCHDRUCK-STAMPF-ASPHALT-PLATTEN



das beste Material
für
stark beanspruchte
Fabrikböden

BAUBEDARF ZÜRICH AG.
ZÜRICH

NORMALISIERTE FENSTER & TÜREN HERSTELLUNG IN GROSSEN SERIEN



VERLANGEN SIE UNSEREN ILLUSTRIERTEN KATALOG
WINCKLER A.G. FRIBOURG