

Zeitschrift: Schweizerische Bauzeitung
Herausgeber: Verlags-AG der akademischen technischen Vereine
Band: 66 (1948)
Heft: 33

Werbung

Nutzungsbedingungen

Die ETH-Bibliothek ist die Anbieterin der digitalisierten Zeitschriften auf E-Periodica. Sie besitzt keine Urheberrechte an den Zeitschriften und ist nicht verantwortlich für deren Inhalte. Die Rechte liegen in der Regel bei den Herausgebern beziehungsweise den externen Rechteinhabern. Das Veröffentlichen von Bildern in Print- und Online-Publikationen sowie auf Social Media-Kanälen oder Webseiten ist nur mit vorheriger Genehmigung der Rechteinhaber erlaubt. [Mehr erfahren](#)

Conditions d'utilisation

L'ETH Library est le fournisseur des revues numérisées. Elle ne détient aucun droit d'auteur sur les revues et n'est pas responsable de leur contenu. En règle générale, les droits sont détenus par les éditeurs ou les détenteurs de droits externes. La reproduction d'images dans des publications imprimées ou en ligne ainsi que sur des canaux de médias sociaux ou des sites web n'est autorisée qu'avec l'accord préalable des détenteurs des droits. [En savoir plus](#)

Terms of use

The ETH Library is the provider of the digitised journals. It does not own any copyrights to the journals and is not responsible for their content. The rights usually lie with the publishers or the external rights holders. Publishing images in print and online publications, as well as on social media channels or websites, is only permitted with the prior consent of the rights holders. [Find out more](#)

Download PDF: 23.02.2026

ETH-Bibliothek Zürich, E-Periodica, <https://www.e-periodica.ch>

Kennen Sie die vielseitige Verwendung von
Chlorcalcium Solvay?

Chlorcalcium Solvay wird mit Erfolg angewendet:

In der Industrie:

- Zubereitung von Kühlflüssigkeiten (Eis-Fabrikation).
- Staubbekämpfung von Kohle.
- Reinigung von Kohle (durch Flottation).
- Entwässern von Gasen und Austrocknen von Räumen.
- Fabrikation von Klebstoffen.
- Behandlung von Milch in Käsereien.
- Zementfabrikation.

Bei öffentlichen Arbeiten:

- **Land- und Verkehrsstrassen**
Herstellung und Unterhalt von Strassen aus Lehmbecon oder Kaltwalzmakadam. Kleinere Wege — Gehwege von Wohnkolonien, Gärten, Messen und Ausstellungen. Haltbares Ausbessern der Schlaglöcher; Ausfüllen der Pflasterfugen.
- **Staubbekämpfung**
Für alle mit Asche, Mauersteinstaub und zertretener Erde bestreuten Oberflächen. Fahrradbahnen, Park-, Sport- und Spielplätze.
- **Behandlung des Betons**
Beschleunigung des Bindevorganges, des Erhärtens und der Entfernung der Verschalungen.
Verhütung von zu schnellem Trocknen.

In Gegenden mit rauhem Klima:

- Unterhalt der Strassen während des Winters.
- Behandlung der Schleifmittel für Gleitschutzdecken.
- Rasches Schmelzen von Schnee und Glatteis.
- Auftauen von Abwasserleitungs-Einsteigeschächten, Kanalisationen, Weichen.
- Betonarbeiten bei mässigem Frost.
- Behandlung gegen das Einfrieren der vor dem Transport gewaschenen Kohle.
- Herstellung von Mauersteinen aus Tonerde bei Frostwetter.

Chlorcalcium Solvay wird geliefert:

- entweder gegossen in einem einzigen Block von 72/75 % CaCl_2 und verpackt in Eisenblechtrommeln von 385 kg.
- oder in Schuppenform von 77/80 % CaCl_2 und verpackt in Säcken von 100 kg oder in Eisenblechtrommeln von 200 kg.

Für weitere Auskünfte und Bestellungen wende man sich an:

Schweizerische Sodafabrik · Basel

St. Albangraben 8

Kaufmännische Direktion

Tel. (061) 4 10 22



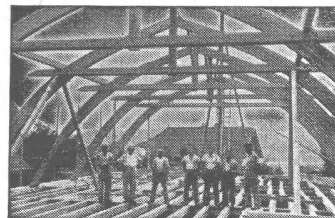
Schäden durch

Kondensfeuchtigkeit!

Auch dieses Problem haben wir heute einwandfrei gelöst durch den

GALLIA-Dauerentlüfterfür feuchtigkeitsgefährdete Kleinnräume wie
Küchen, Waschküchen, Toiletten, Labors etc.

Verlangen Sie bitte Prospekte oder unverbindlichen Vertreterbesuch durch

HUG & VÖGELI, Gallia-Apparate, St. Gallen**Hetzerbalken
Hetzerträger
Hetzerbinder**

gerade und gebogene erstellen prompt

A. J. EGGSTEIN SÖHNE & C^{IE}

HOLZBAUUNTERNEHMUNG

LUZERN

Telephon (041) 2 08 04

*Schindler-
Aufzüge*
sind sicher



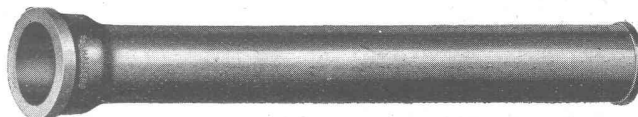
WÄDENSWIL Telephon 95 65 75

erstellt kurzfristig

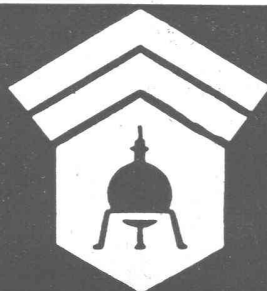
VENTILATIONSANLAGEN

für Restaurants, Cafés, Kinos und Industrie

Erstklassige Referenzen

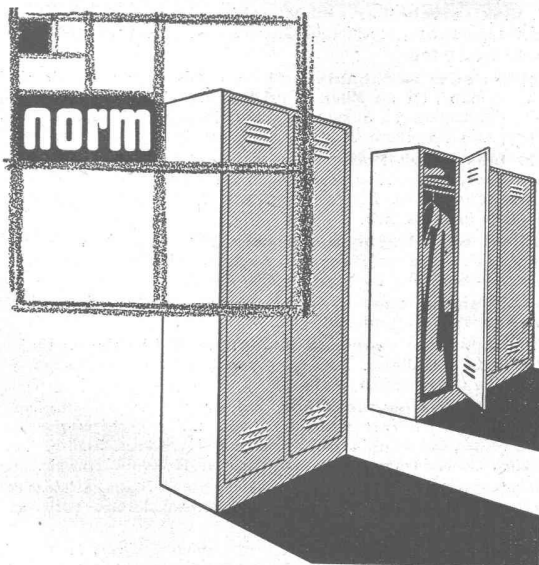
Gusseiserne Muffen- u. Flanschenröhren
Formstücke — Armaturen
Schweizer Normalien
Lager in Winterthurfür normalen und
höhern Betriebsdruck**KÄGI & Co. TELEPHON No. 2 24 15 WINTERTHUR**Immer einen Schritt voraus
mit der Multifec-Lichtpaus!**Weisse Lichtpausen**mit schwarzen Linien, Kopien auf Flugpost oder Halbkarton-Papieren,
abwaschbare, öl- und fettbeständige Werkstattpausen, Tabellen, Plakate,
Trockenfotos von Positivfilmen.

Alleinlizenz für St. Gallen, Thurgau und Appenzell:

OCHSNER & CO., TEUFENERSTRASSE 11, ST. GALLEN
Tel. 2 71 80 — Prompter Postversand**BAU - UNTERNEHMUNG****ZÜRICH UND SCHLIEREN****Wallerdichte Beläge**

Spezial-Unternehmen:

Frick-Glass, Zürich-Altstetten

**norm Kleiderschränke**

hygienisch, zweckmässig und formschön. Verlangen Sie den Spezialprospekt No. 12.

Metallbau AG Zürich

Fabrik für Betriebseinrichtungen und Bauteile

Albisrieden Anemonenstr. 40 Tel. (051) 27 06 75

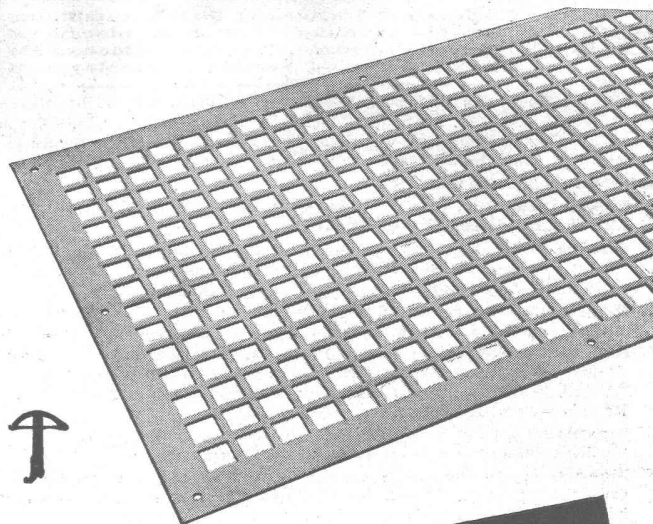
Werkzeug- und
Bestandteile
Werkbankanlagen
Lagergestelle
Transportbehälter

Chem. Beizarbeiten

werden fachmännisch und vorteilhaft ausgeführt durch:

OCHSNER & MÄCHLER

Badenerstr. 338, Zürich, Tel. 25 84 13



Hess & Cie.

Flache und gepresste „HESCO“-Ventilations-Gitter
in lackierter oder verzinkter Ausführung

Im weitem fabrizieren wir HESCO-Ventilationsklappen, Ventilations-Schieber sowie luft- und gasdichte Klappen. Extraanfertigungen werden mit ganz besonderer Sorgfalt behandelt.

Hess & Cie., Pilgersteg, Rüti (Zch.)
Telephon (055) 2 35 22

Drahtzieherel, Metallwaren- und
Nagelfabrik

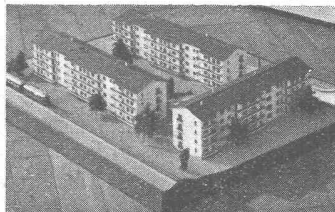
NORMALISIERTE FENSTER & TÜREN
 HERSTELLUNG IN GROSSEN SERIEN


VERLANGEN SIE UNSEREN ILLUSTRIERTEN KATALOG
WINCKLER A.G. FRIBOURG



Gelochte und
gepresste Bleche

**H. HEER & CO.,
OLTEN**
Tel. 540 29

**MODELLE**

für
Museen, Wettbewerbe
und Ausstellungen

Emil Wehrle Modellbau
Dienerstr. 79 Zürich

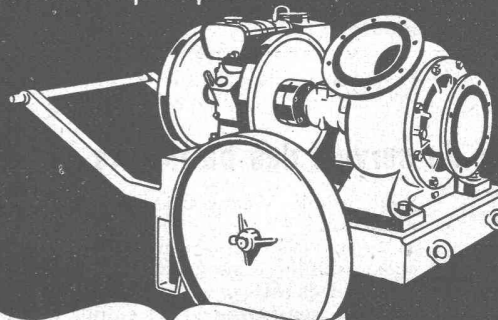
St. Margrether-Sandstein

Kennen Sie die Vorzüge meines Materials? Jegliche Steinhauerarbeiten, Tür- u. Fenstereinfassungen, Cheminées etc.

Verlangen Sie unverbindlich Offerte oder Vertreterbesuch.

STEINBRUCH- UND STEINMETZGESCHÄFT

E. GAUTSCHI St. Margrethen Tel. 7 34 86

Schraubenpumpen

K. RÜTSCHI & CO.
BRUGG
Pumpenbau

STS

Schweizer. Technische Stellenvermittlung
Service Technique Suisse de placement
Servizio Tecnico Svizzero di collocamento
Swiss Technical Service of employment

ZÜRICH, Beethovenstr. 1 • Telefon: 235426 • Telegr.: STSINGENIEUR ZÜRICH
 Für Arbeitgeber kostenlos. Für Stellensuchende Einschreibgebühr 2 Fr. für 3 Monate
 Bewerber wollen Anmeldebogen verlangen. — *Auskunft über offene Stellen und
 Weiterleitung von Offerten erfolgt nur gegenüber Eingeschriebenen.*

INDUSTRIE-ABTEILUNG

- 101 **Elektrotechniker**, mit Praxis in der Berechnung und Konstruktion von Klein-Elektromotoren. Nordwestschweiz.
- 125 **Stahlbautechniker**, mit Kenntnissen der Statik und Praxis, für die selbständige Ausarbeitung von Projekten und Ausführungsplänen. Konstruktionswerkstätte der Ostschweiz.
- 387 **Dipl. Elektroingenieur oder -Techniker**, mit Praxis und Sprachkenntnissen, f. Offertenbearbeitung über Schaltanlagen. Maschinenfabrik Ostschweiz.
- 391 **Dipl. Maschinen- oder Elektroingenieure** (Hochschule), mit Praxis, für Offertenbearbeitung u. Verkauf von thermischen u. elektr. Maschinen und Anlagen. Deutsch u. Englisch oder Deutsch u. Französisch in Wort u. Schrift. Maschinenfabrik Ostschweiz.
- 393 **Ingenieur**, mit Praxis, für Konstruktionen u. Berechnungen von mech. Teilen für Schienentriebfahrzeuge. Maschinenfabrik Ostschweiz.
- 397 **Ingenieur oder Techniker**, mit Praxis, als Chefkonstrukteur des Apparate- und Fahrzeugwesens. Französisch und Englisch in Wort u. Schrift. Ingenieurbüro in Zürich.
- 399 **Maschinentechniker**, mit Werkstattpraxis, als Leiter für ausw. Montagen, spez. im Ausland. Deutsch u. Französisch. Baldigst. Masch.-Fabrik Ostschweiz.

481 **Dipl. Elektrotechniker und Maschinentechniker**, für Konstruktionen im Kleinapparatebau, Hochfrequenztechnik etc. Zentralschweiz.

BAU-ABTEILUNG

- 240 **Architekt oder Hochbautechniker**, Planbearbeiter, mit Praxis in guten Architekturbüros, für die Mitarbeit bei Wettbewerben und Projektbearbeitung und die Herstellung von Ausführungs- u. Detailplänen. Französisch erwünscht. Baldigst. Architekturbüro Westschweiz.
- 330 **Bautechniker**, mit Praxis in der Fabrikation von Zementwaren (Röhren, Deckenbalken, Kaminsteine, Zementsteine, Treppenstufen, Fenstereinfassungen etc.), für Leitung einer Zementwarenfabrik. Französisch Bedingung. Zementwarenfabrik in Frankreich.
- 476 **Architekt oder Hochbautechniker**, mit Praxis in guten Architekturbüros, selbständig in der Planbearbeitung. Bewerber mit Kenntnissen im Innenausbau bevorzugt. Architekturbüro Nähe Zürich.
- 494 **Kulturingenieur oder Grundbuchgeometer**, mit Patent, Ingenieur- u. Vermessungsbüro Kt. Zürich.
- 736 **Tiefbautechniker event. Bauingenieur**, Planbearbeiter, für Projekte u. Ausführungen im allgem. Tiefbau. Kenntnisse im Eisenbetonbau erwünscht. Baldigst. Berner Oberland.
- 742 **Hoch- oder Tiefbautechniker**, mit Bauplatzpraxis, selbständig in der Berechnung von Kostenvoranschlägen. Kaufm. Kenntnisse erforderlich, bevorzugt Bewerber, der Maschinenschreiben kann. Nicht über 35 Jahre. 1. September oder nach Uebereinkunft. Verbandssekretariat der Zentralschweiz.
- 744 **Bauingenieur** (Hochschule), gute Kenntnisse in Statik und Brückenbau erwünscht. Baldigst. Kantonales Bauamt der Ostschweiz. (Offerten bis zum 30. August 1948.)
- 746 **Bauingenieur** (Hochschule), mit Praxis, guter Statiker, für Berechnung u. Eisenbetonkonstr. Baldigst. Ing.-Büro u. Bauunternehmung Zentralschweiz.

KLINKER

braun, rot, gelb für
 Böden, Wandbelag, Cheminées, Fassaden

AG. VERBLENDSTEINFABRIK LAUSEN

Telefon (061) 7 24 04

Ständige Ausstellung unserer Erzeugnisse in der SCHWEIZER BAUZENTRALE ZÜRICH, TALSTR. 9, BÖRSENBLOCK (Eintritt frei)

Gesucht diplomierter

BAU-INGENIEUR

erfahrener Statiker, an selbständiges Arbeiten gewöhnt.

Anmeldung mit Angabe der bisherigen Tätigkeit, des frühesten Eintrittstermins und der Gehaltsansprüche unter Chiffre B 5741 an Mosse-Annoncen AG., Basel 1.

Place au concours

Place vacante:

Jeune ingénieur

à la Division des travaux du 1er arrondissement des CFF, à Lausanne.

Conditions d'admission: Etudes universitaires complètes et diplôme d'ingénieur civil.

Appointements mensuels: à convenir.

Délai d'inscription: 31 août 1948. S'adresser par lettre autographe et curriculum vitae à la Direction du 1er arrondissement des CFF, à Lausanne.
Entrée en fonctions: le plus tôt possible.

Sekretär(in)

auf Architektur-Bureau in einem Kurort Graubündens zu baldmöglichem Eintritt gesucht. Nur gut ausgewiesene Reflektanten(-innen) mögen sich melden unter Chiffre Z D 7355 an Mosse-Annoncen AG., Zürich 23.

Ville de Fribourg**Poste au concours**

Le Conseil communal de la ville de Fribourg met au concours le poste de

chef du service des bâtiments de la ville

Sont admis à concourir les architectes de nationalité suisse, connaissant le français et l'allemand, possédant un diplôme d'une école technique supérieure, ainsi que la pratique du chantier.
 Prendre connaissance du cahier des charges au Secrétariat communal, où les offres doivent parvenir jusqu'au samedi 4 septembre 1948, au plus tard.

Le Conseil communal.

Bautechniker oder Bauzeichner

gesucht auf Architekturbüro in Zürich, für vielseitige Arbeiten. Vorgezogen wird ein Herr mit Erfahrung und Organisationstalent. Bei Eignung wird eine Dauerstelle geboten. Offerten mit Gehaltsansprüchen, Zeugniskopien und frühestem Eintrittstermin erbeten unter Chiffre Z C 7354 an Mosse-Annoncen AG., Zürich 23.

Künstlerisch befähigter, selbständiger

Architekt S.I.A.

Dipl. E. T. H., mit vielen Wettbewerbserfolgen und zwölfjähriger In- und Auslandspraxis, sucht **Verbindung** mit kaufmännisch begabtem Kollegen zwecks gemeinsamer Arbeit. SIA-Prinzipien Bedingung, Platz oder Nähe Zürich bevorzugt. Zuschriften unter Chiffre Z E 7356 an Mosse-Annoncen AG., Zürich 23.

Stellenausschreibung

Beim Tiefbauamt des Kantons Zürich ist die Stelle eines jüngeren

dipl. Bauingenieurs

so bald wie möglich zu besetzen.

Anforderungen: Abgeschlossene Hochschulbildung als Bauingenieur, spezielle Kenntnisse in Statik und Brückenbau, womöglich einige Praxis bei Unternehmungen.

Gehalt: Fr. 10 752.— bis 16 665.—, einschliesslich Teuerungszulagen. Der Beitritt zur kantonalen Beamtenversicherung ist obligatorisch. Handschriftliche Anmeldungen sind mit Personalien, Lebenslauf, Ausweisen über Bildungsgang und Zeugnissen in Abschrift, Angabe der militärischen Einteilung, Gehaltsansprüchen, unter Beilage einer Photo bis zum 31. August 1948 dem Tiefbauamt des Kantons Zürich, Postfach Zürich 23, einzureichen.

Persönliche Vorstellung nur auf Einladung hin.

Zürich, den 5. August 1948.

Für die Direktion der öffentlichen Bauten
des Kantons Zürich:

Der Kantonsingenieur.

Gesucht für Ingenieurbureau diplomierter

BAU-INGENIEUR

mit zwei bis drei Jahren Bureau Praxis, als Statiker. Offerten mit Zeugniskopien und Angabe der Gehaltsansprüche unter Chiffre B 8004 an Mosse-Annoncen AG., Zürich 23.

Gesucht initiativer, selbständig arbeitender

Architekt-Bautechniker

für Schulhausbau auf Zürcher Architekturbureau. — Offerten mit Angaben über Bildungsgang, bisheriger Tätigkeit und Gehaltsansprüchen unter Chiffre Z S 7430 an Mosse-Annoncen AG., Zürich 23.

Bauzeichner

per 1. Oktober (oder nach Uebereinkunft) auf Architekturbureau nach Basel gesucht. Handgeschriebene Offerte mit Photographie und Angabe der Gehaltsansprüche unter Chiffre J 8131 an Publicitas, Basel.

Bauunternehmung sucht für leitenden Posten

Maschinen-Ingenieur oder -Techniker

für den Unterhalt und Betrieb ihres umfangreichen Maschinenparkes. Bewerber müssen sich über eine mehrjährige Praxis im Maschinenfach, selbständiges Arbeiten, Umgang mit Personal ausweisen können. Dauerstelle.

Handgeschriebene Offerten unter Angabe des Lebenslaufes, Personalien, Referenzen, Saläransprüchen unt. Chiffre Z M 7423 an Mosse-Annoncen AG., Zürich 23.

Dipl. Architektin

mit mehrjähriger Praxis und franz. Sprachkenntnissen **sucht Stellung** in gutem Architekturbureau. — Offerten unter Chiffre Z R 1713 an Mosse-Annoncen AG., Zürich 23.

Architekturbureau im Aargau sucht zu baldigem Eintritt jüngeren, tüchtigen

Hochbautechniker

für alle Arbeiten auf Bureau und Bauplatz. Sauberer Darsteller. — Ferner ein

Hochbauzeichner

gewandter, sauberer Zeichner. — Offerten mit Angabe über bisherige Tätigkeit und Gehaltsansprüchen unt. Chiffre OFA 5928 R an Orell Füssli-Annoncen, Aarau.

Junger Bautechniker

sucht neuen, interessanten Wirkungskreis per sofort oder auf 1. Sept. 1948. — Offerten unter Chiffre Z B 1719 an Mosse-Annoncen, Zürich 23.

Für Architekten und Bauherren!

Bekanntes, leistungsfähiges **Baugeschäft** wäre zurzeit in der Lage, wegen Beendigung diverser Bauten einige Aufträge in

Maurer-Arbeiten

mit grossem, tüchtigem Arbeiterstab zu günstigen Bedingungen zu übernehmen und prompt durchzuführen. Zürich und Umgebung bevorzugt.

Anfragen unter Chiffre Z K 7438 an Mosse-Annoncen AG., Zürich 23.

500 Stück

SONNERIEN

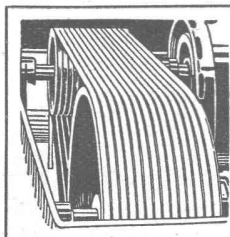
werden à Fr. 3.20 bei Mindestabnahme von 100 Stück verkauft.

Anfragen unter Chiffre K 40584 Lz an Publicitas Luzern.

Zu verkaufen ein 3-Tonnen-

Dreiseitenkipper

Ford V 8, 17 PS, Modell 1936, in einwandfreiem Zustande. — Telefon (051) 26 22 03.

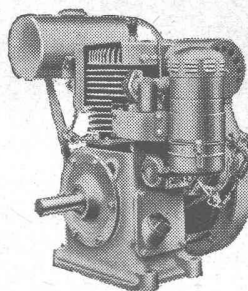
**Industrie-Artikel**

Treibriemen Transportbänder
Keilriemen Riemenverbinder
Dichtungsmaterial Gummischläuche

Adolf Schlatter A. G. Zürich
Tel. (051) 26 17 86 Stampfenbachstr. 73

Der Stellen-Anzeiger

ist ein Gradmesser des Vertrauens, welches Fachwelt und Leserschaft einem Blatte entgegenbringen

Douglas Benzinmotoren

Einzyylinder - Viertakt - luftgekühlt
Fliehkraftregler, Handgasregulierung

4—5 PS
5—6 PS
6—7 PS 1500 T/min

Generalvertretung für die Schweiz

AKSA AG. Zürich**RENNWEG 35**

Telephon (051) 23 44 27

**CMC**

Typ CTp 15
in Gussgehäuse

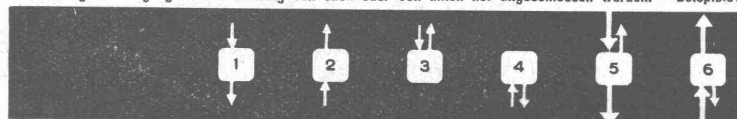
Typ ATp 15
in Isolierstoffgehäuse

**MOTOR-
SCHUTZSCHALTER**
0,1-15 Amp. 500 Volt

zeichnet sich aus durch - einfache Montage - kleine Abmessungen - Verwendung ohne besondere Vorsicherungen.

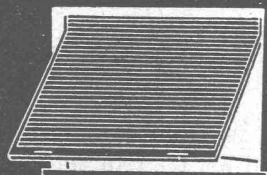
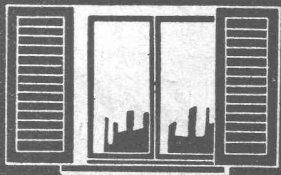
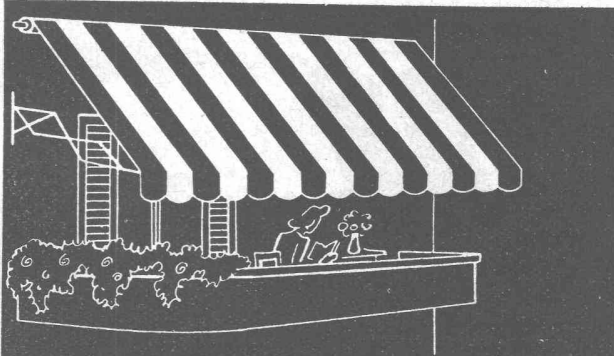
Der Schaltereinsatz wird zum Anschliessen der Drähte aus dem Gehäuse herausgenommen. Drähte mit Querschnitt bis 10 mm² können leicht und mit geringstem Zeitaufwand angeschlossen werden. Die Klemmschrauben sind federnd. Die Versicherung kann, für sämtliche Einstellbereiche der Ueberstromauslöser, eine Nennstromstärke bis zu 40 resp. 25 Amp. aufweisen, so dass die für die Absicherung der Zuleitung vorhandene Querschnitts-Sicherung normalerweise genügt.

Zuleitung und Abgang können beliebig von oben oder von unten her angeschlossen werden. - Beispiele:

**CARL MAIER & CIE. SCHAFFHAUSEN**

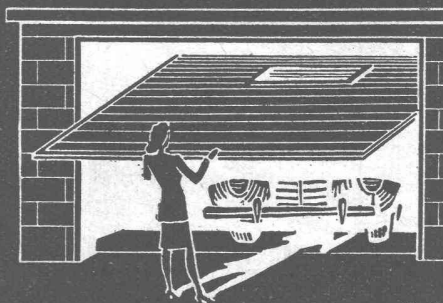
Fabrik elektrischer Apparate und Schaltanlagen

Telefon (053) 5 38 13



HARTMANN & CO. A.G. BIEL

FILIALEN
IN
BERN
ZÜRICH
LAUSANNE



Nº 5

BOSS

Heissluftheizung und Lüftung



**Hochleistungs-
Druckluft - Ofen**

für Fabriken, Werkstätten,
Restaurants, Kirchen, Säle etc.

W. BOSS INTERLAKEN
Niesenstrasse 7, Telefon 119
oder durch Ihren Installateur

*Zeit ist Geld
darin*

Personen- Suchanlagen

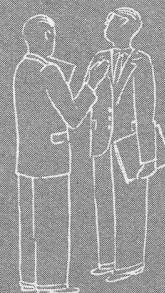


Immer mehr Besitzer von Haus-Telephonanlagen erkennen, dass eine Personen-Suchanlage ihren Telephonbetrieb ganz wesentlich verbessert.

Wartezeiten bei auswärtigen Gesprächen werden verkürzt oder sogar ganz vermieden. Dies ist bei der heutigen Überlastung der Telephonnetze ausserordentlich wichtig.



Suchanlagen sollen ihren Zweck einwandfrei erfüllen, in der Bedienung und Arbeitsweise sehr einfach und dazu vor allem auch preiswert sein.



Hasler Personen-Suchanlagen zeichnen sich aus durch ihren niedrigen Anschaffungspreis und die, dank ihrer Betriebssicherheit, verschwindend kleinen Kosten für den Unterhalt.

Sie werden deshalb aus einer unverbindlichen Besprechung mit unsern Fachleuten sicher Nutzen ziehen.

Hasler Ag Bern
WERKE FÜR TELEPHONIE UND PRÄZISIONSMECHANIK
Büro Zürich
BAHNHOFSTRASSE 108 TEL. NR. 27 22 55

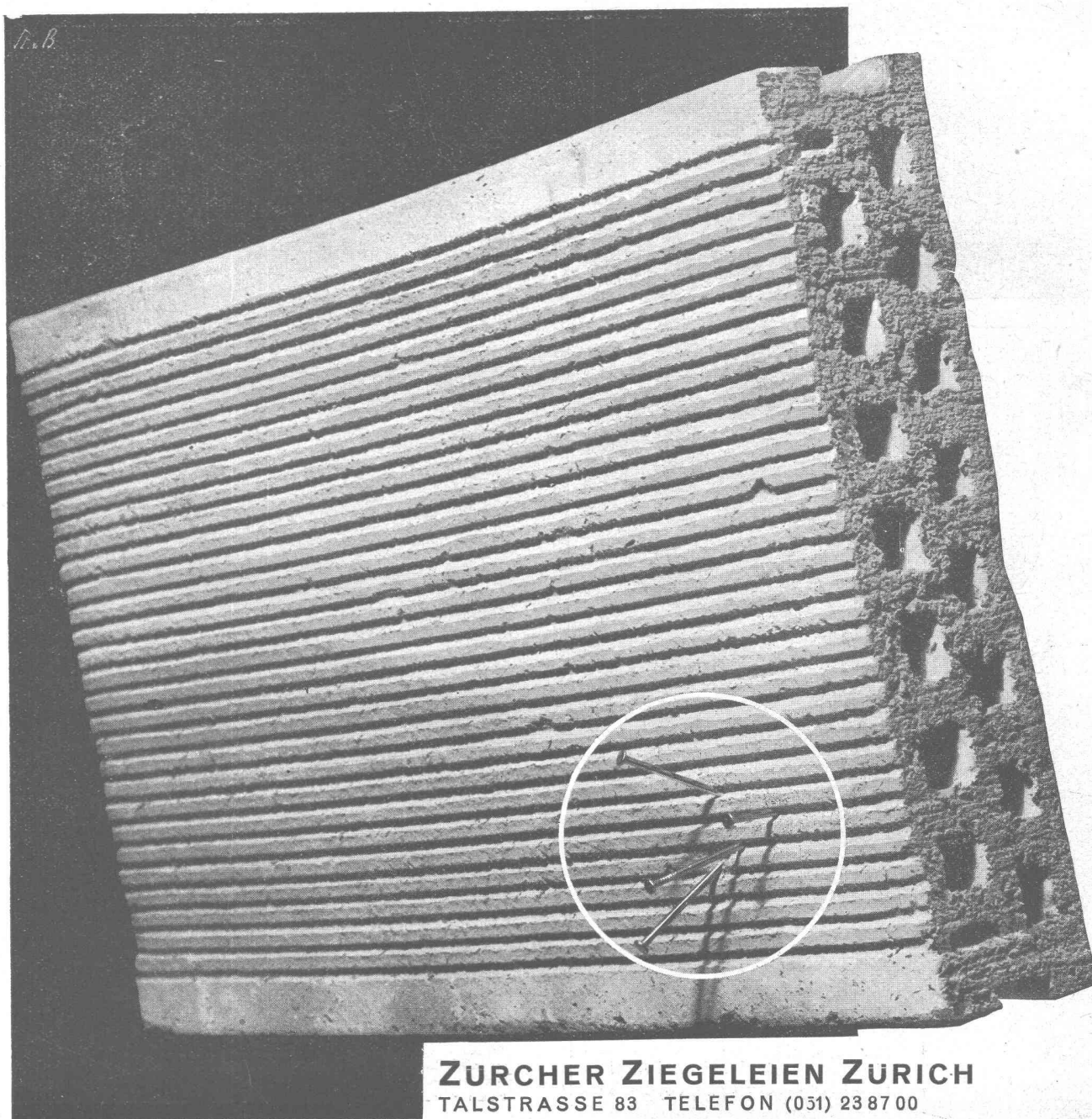
4.0077

Zell-Ton *wieder*

Für Zwischenwände gibt es nichts Besseres als die „Zell-Ton“-Platte. Ihre Vorteile sind ganz besonderer Art. Warum und weshalb? Die „Zell-Ton“-Platte besteht aus gebrannter Tonmasse, der Sägemehl beigemischt wurde: dieses verbrannte restlos im 2tägigen Brennprozess, der 900—1000° erreicht. Durch die Verbrennung des Sägemehls entsteht eine Unmenge kleiner Zellräume: die „Zell-Ton“-Platte ist deshalb leicht, porös und nagelbar; nicht nur feuersicher, sondern auch feuerbeständig und ausserdem: der Putz haftet ausgezeichnet. Die „Zell-Ton“-Platte isoliert gegen Wärme und Schall und, ein wichtiger Punkt! als gebranntes Gut schwindet sie nicht und reisst nicht: eine „Zell-Ton“-Platte ist absolut volumenbeständig,

kurzfristig

lieferbar!



ZURCHER ZIEGELEIEN ZÜRICH
TALSTRASSE 83 TELEFON (031) 23 87 00