

Zeitschrift: Schweizerische Bauzeitung
Herausgeber: Verlags-AG der akademischen technischen Vereine
Band: 66 (1948)
Heft: 29

Werbung

Nutzungsbedingungen

Die ETH-Bibliothek ist die Anbieterin der digitalisierten Zeitschriften auf E-Periodica. Sie besitzt keine Urheberrechte an den Zeitschriften und ist nicht verantwortlich für deren Inhalte. Die Rechte liegen in der Regel bei den Herausgebern beziehungsweise den externen Rechteinhabern. Das Veröffentlichen von Bildern in Print- und Online-Publikationen sowie auf Social Media-Kanälen oder Webseiten ist nur mit vorheriger Genehmigung der Rechteinhaber erlaubt. [Mehr erfahren](#)

Conditions d'utilisation

L'ETH Library est le fournisseur des revues numérisées. Elle ne détient aucun droit d'auteur sur les revues et n'est pas responsable de leur contenu. En règle générale, les droits sont détenus par les éditeurs ou les détenteurs de droits externes. La reproduction d'images dans des publications imprimées ou en ligne ainsi que sur des canaux de médias sociaux ou des sites web n'est autorisée qu'avec l'accord préalable des détenteurs des droits. [En savoir plus](#)

Terms of use

The ETH Library is the provider of the digitised journals. It does not own any copyrights to the journals and is not responsible for their content. The rights usually lie with the publishers or the external rights holders. Publishing images in print and online publications, as well as on social media channels or websites, is only permitted with the prior consent of the rights holders. [Find out more](#)

Download PDF: 22.02.2026

ETH-Bibliothek Zürich, E-Periodica, <https://www.e-periodica.ch>

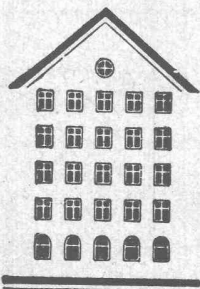
SCHWEIZERISCHE BAUZEITUNG

WOCHENSCHRIFT FÜR ARCHITEKTUR / INGENIEURWESEN / MASCHINENTECHNIK

REVUE POLYTECHNIQUE SUISSE

ORGAN DES S.I.A. SCHWEIZERISCHER INGENIEUR- UND ARCHITEKTEN-VEREIN
UND DER G.E.P. GESELLSCHAFT EHEMAL. STUDIERENDER DER EIDG. TECHN. HOCHSCHULE
GEGRÜNDET 1883 VON ING. A. WALDNER / HERAUSGEGEBEN VON ING. W. JEGHER

Fenster

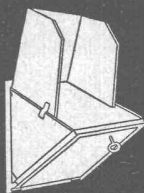


Kiefer Zürich

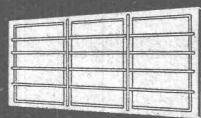
**Dauerhafter,
billiger bauen mit**



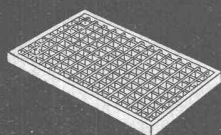
Brief- und Milchkasten



Kohleneinwürfe



Kellerfenster



Lichtschachtröste



gesetzlich geschützt

Bauteilen

Ab Lager lieferbar

Brief- und Milchkasten
Kellerfenster und -Türen
Kohleneinwürfe
Ventilationseinsätze
Stab- und Gitterroste
Schuhkratzen
Teppichrahmen
Waschhängeanlagen
Teppichklopfische
Kleiderschränke

Liefertermin auf Anfrage

Garagetore
Klapptreppen
Zählerschranktüren
Fensterzargen
Fensterbänke
Rolladenkasten
Türzargen

Spezialprospekte und norm Mitteilungen verlangen

Metallbau AG
Zürich 47 Albisrieden

Anemonenstrasse 40
Telephon (051) 27 06 75

Verlag

W. Jegher & A. Ostertag, Dianastrasse 5,
Zürich / Tel. 23 45 07 / Postcheck VIII 6110

Postadresse:

Schweiz. Bauzeitung, Postfach Zürich 39

Für den Buchhandel in Kommission bei
Rascher-Verlag, Limmatquai 50, Zürich

Bezugspreise

Einzelheft Fr. 1.50		Abonnements:	
12 Monate	6 Monate	3 Monate	
Schweiz Ausland	Schweiz Ausland	Schweiz Ausland	
60.— 66.—	30.— 33.—	15.— 16.50	

Für Mitglieder des S. I. A., der G. E. P.
und des Schweiz. Techniker-Verbandes,
sowie für Studierende der E. T. H. er-
mässigte Preis-Kategorien nach Tarif.

Anzeigen-Verwaltung

Mosse-Annoncen AG., Zürich, Limmat-
quai 94 / Tel. 32 68 17 / Postcheck VIII 1027

INHALT

Neubauten Saurer in Arbon. Arch.	
Dubois & Eschenmoser	399*
Schulhaus Utogrund in Zürich. Arch.	
R. Landolt	402*
Ueber Luftbeton. Von A. Ammann . . .	402

MITTEILUNGEN

Korrosion an Druckgefässen	405
Strömungstechnisch richtige Kraft- wagen. Ausstellung «Deine Wohnung, dein Nachbar, deine Heimat». Schwe- dische Architekten-Tagung. Fluo- reszierende Beleuchtung in Personen- wagen. Düsentriebwerk Rateau-An- xionnaz, Voll-Aluminiumbogenbrücke in USA	406
Ventilation in Minen. Tagung für Akustik, Wälzlager, Spannbeton- brücke in England	407

LITERATUR

Ideen haben Beine / Howard. Jah- resbericht 1947 des Kesselvereins. Erdölgeologische Untersuchungen in der Schweiz / Althaus, Rickenbach, Erni, Kelterborn	407
Statik / Chmelka, Melan. Rissebil- dung an Eisenbeton / Wästlund, Jonsson. Handbuch für Mecha- niker / Graemiger, Denz	408
Werkstoffchemie / Brandenberger. Centrifugal and axial flow pumps / Stepanoff, Neuerscheinungen . . .	409

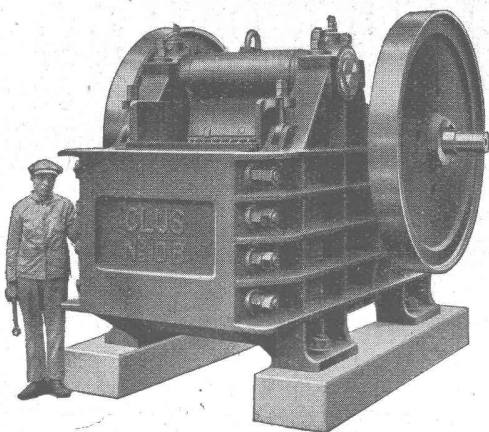
NEKROLOGE

Franz Lauterburg	410
----------------------------	-----

MITTEILUNGEN DER VEREINE

G. E. P. Praktikantenstelle	410
S. I. A. Basel. Jahresbericht	410
SVMT, Diskusstag	410

* Bilder



Hochleistungs-Steinbrecher „CLUS“

Ein- und Zweischwingenbrecher
Kreisel-, Vor- und Reduktionsbrecher
Sandwalzwerke, Sortier- und Waschmaschinen
Unterwasser-Wasch- und Sortiermaschinen
Vibrationssiebe etc.

**Komplette Sand- und Kiesaufbereitungs-
anlagen für alle Leistungen und Ansprüche**

Beratung und Kostenvoranschläge bereitwilligst

ROBERT AEBI & CIE., A.-G., ZÜRICH

Ingenieurbureau und Maschinenfabrik

Telephon 23 17 50

Zweigniederlassung in Zollikofen/Bern

INERTOL

Gegen Feuchtigkeit und Wasser

INERTOLWERKE
FABRIKATION CHEMISCHER PRODUKTE FÜR
DEN BAUTENSCHUTZ

SIEGFRIED **keller** CO

WALLISELLEN-ZÜRICH
Tel. (051) 93 21 14 Paris Mailand

§
SIEMENS
LICHTTECHNIK

Wirtschaftliche und
moderne Industriebeleuchtung

Beratung und Projektierung

SIEMENS E. AG. ZÜRICH, LÖWENSTRASSE 35
TELEPHON 253600

MINERALÖL-TANKS AUS EISENBETON SYSTEM BORSARI

STEHEN SEIT 40 JAHREN UNUNTERBROCHEN IM GEBRAUCH

KEIN KORRODIEREN

KEIN ROSTEN

HEIZÖL-TANKANLAGEN

FÜR HANDEL, INDUSTRIE, GESCHÄFTSHÄUSER, VILLEN

TEL. (051) 24 96 18

BORSARI & Co. ZOLLIKON-ZÜRICH

GEGR. 1873

Beton - Innenvibratoren



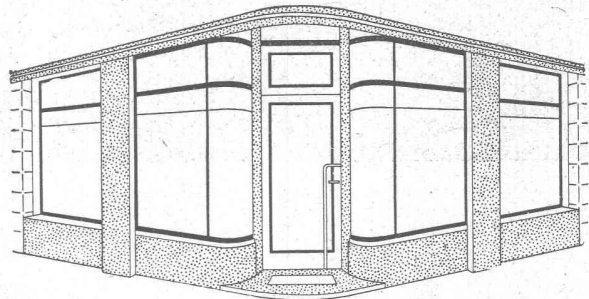
mit **Elektro-** oder **Benzinmotoren**,
tragbar auf drehbarem Fuss, mit **flexibler Welle** und **auswechselbaren**
Tauch-Nadeln 50 - 70 - 100 mm Ø
Schweizerfabrikat — + Patent

Verlangen Sie Prospekt No. 157

STORRER & Co. ZÜRICH 8

Baumaschinen

Florastr. 1, Tel. (051) 32 77 22



Schaufenster

Neuzeitliche Konstruktionen in allen Metallen
als Spezialität

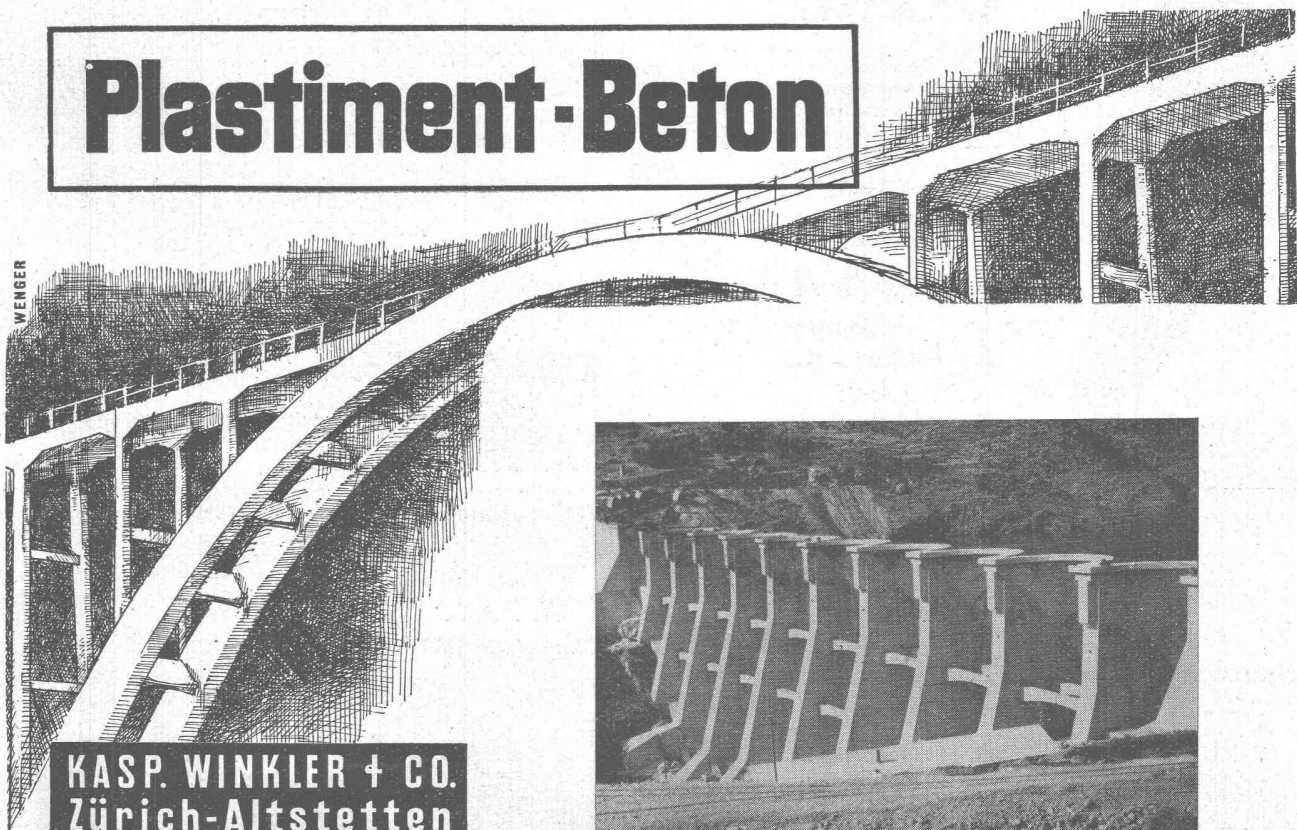
PFANDER & CO. ZÜRICH

METALL-KONSTRUKTIONEN

Dübendorfstrasse 227 + Telefon 46 77 33

Plastiment-Beton

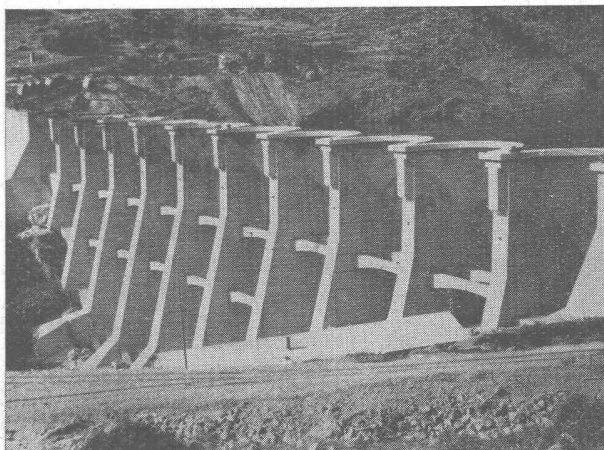
WENGER



KASP. WINKLER + CO.
Zürich-Altstetten



Abdichtungen



Staumauer Beni-Bahdel b/Tlemcen (Algier)

Die aufgelöste, stark armierte Konstruktionsmauer, die in aggressives Wasser zu stehen kam, wurde mit Plastiment-Beton erstellt.

GLASDÄCHER

in kittlosem System „KULLY“

GLASDACHWERKE OLTEN

A. KULLY, Dipl.-Ing., OLTEN

GEGRÜNDET 1854
TEL. 539 01 und 02



Präzisions-
Bau- und Möbelbeschläge

INCA

Neusilber

Inca-Bonal, Aluminiumbeschläge

Inca-RZ 30, Zinklegierung

Bezug nur durch Eisenhandlungen

Fabrikant:

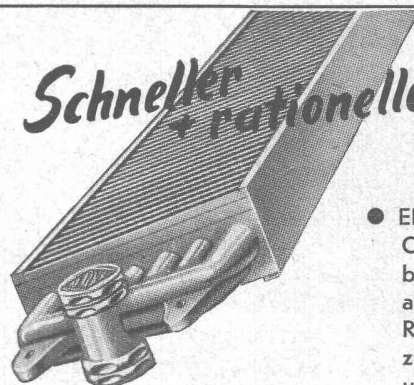
INJECTA A.G.

Spritzgußwerke u. Apparatefabrik

Teufenthal bei Aarau

Tel. 3 82 77

*Schneller
+ rationeller heizen*



● **ELECTRO-WINGLES-CONVECTOREN**
bieten mehr Vorteile als gewöhnliche Radiatoren, infolge zweckmässiger Luftumwälzung.

● Kurze Aufheizzeit, da 18 mal weniger Wasserinhalt als normale Radiatoren.

● Grosse Heizfläche bei kleinstem Heizkörper-Volumen.

● Brennstoff-Ersparnis.

● Einfache, leichte Montage. - Gewicht nur ca. 1,5—3 kg pro m² Heizfläche.

Kurzfristig lieferbar in 3 Typen und Längen von 400 bis 2500 mm.

Verlangen Sie Prospekte und Preisliste bei

STRACK & Co. G.m.b.H. WINTERTHUR

Wülflingerstrasse 181

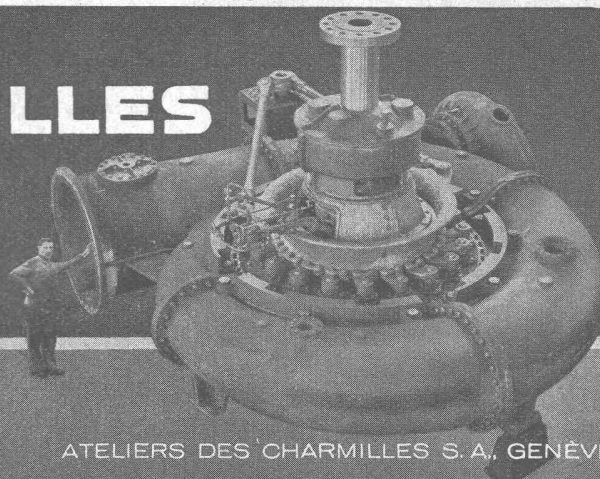
CHARMILLES

TOUTE NOTRE ACTIVITÉ SCIENTIFIQUE
TOUTES NOS RECHERCHES
TOUTE NOTRE LONGUE EXPÉRIENCE

POUR UNE SEULE TURBO-MACHINE

LA

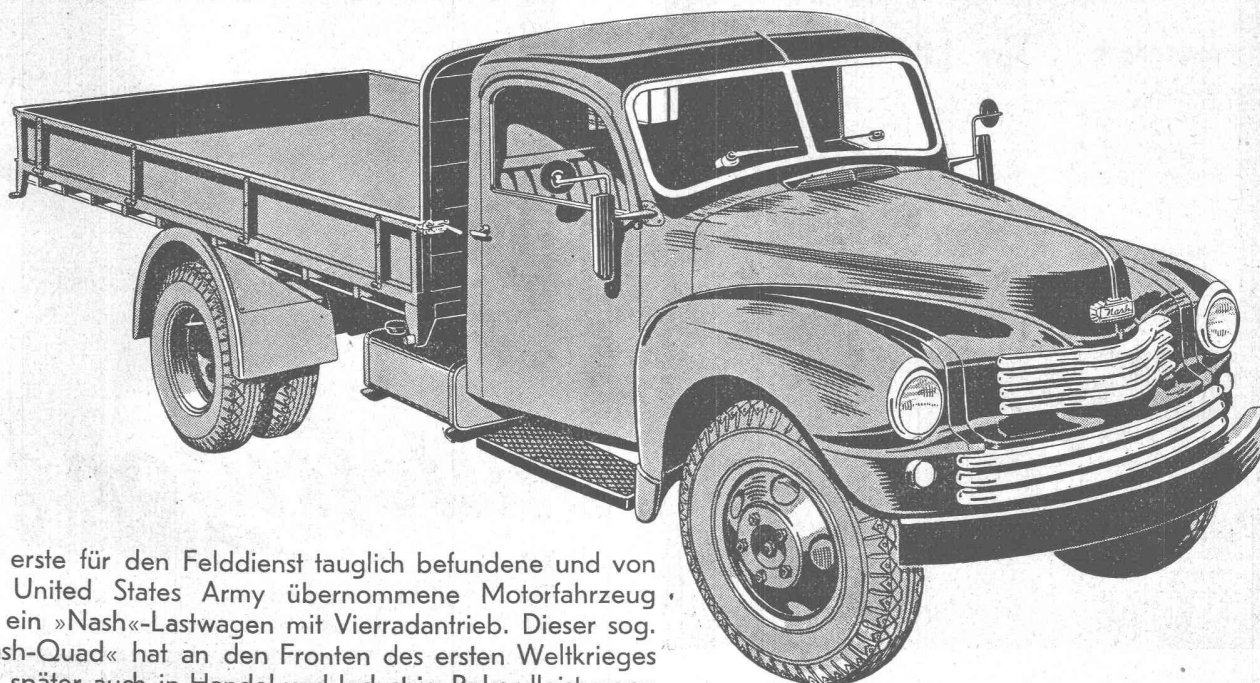
TURBINE HYDRAULIQUE



ATELIERS DES CHARMILLES S.A., GENÈVE

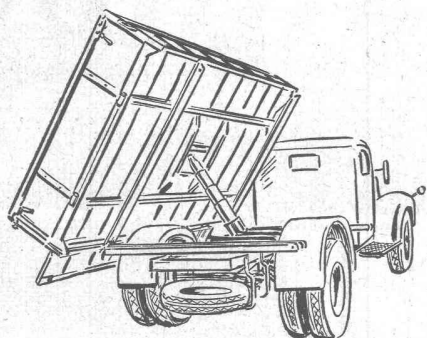
Nash

4 Tonnen-Lastwagen



Das erste für den Felddienst tauglich befundene und von der United States Army übernommene Motorfahrzeug war ein »Nash«-Lastwagen mit Vierradantrieb. Dieser sog. »Nash-Quad« hat an den Fronten des ersten Weltkrieges und später auch in Handel und Industrie Rekordleistungen vollbracht und den »Nash«-Werken im Jahre 1918 den Rang der grössten Lastwagenfabrik der Welt verschafft.

Die neuen »Nash«-Lastwagen sind das Ergebnis 35jähriger Erfahrung und verfügen über hohe Qualitätsmerkmale in der Konstruktion von Motor, Chassis und Karosserie.



Lieferbar auch mit »Wirz«-Kipper
Nutzlast 2,5 m³

3plätzig, Kabine und Brücke in schweizerischer Qualitätsarbeit, Ladefläche 8,46 m² (4,03 × 2,10 m), Nutzlast 3 u. 4 Tonnen. 4 Vorwärtsgänge. Robustes Chassis. Doppelbereifung hinten. Hydraulische Bremsen. Obengesteuerter 6-Zylinder-»Ambassador«-Motor. Fahrzeugmasse über alles: Länge 6,95 m, Breite 2,20 m, Höhe 2,15 m.

**Hohe Leistung - rasch - wendig - sparsam
grosse Ladefläche**

Offizielle Vertretungen:

Basel: Krähenbühl & Co., Hardstrasse 21
Bern: Gebr. Hänni AG, Länggasstrasse 95
Biel/Nidau: A. Burger, Schulgasse 4, Nidau
Buchs (St. G.): A. Sulser, Garage
Cham: J. Dogwiler, Sinslerstrasse
Chur: M. Comminot, Masanserstrasse 62
Delémont: Le Ticle S. A., 3, chemin Creux
Frauenfeld: Martin Bühler, Kreuz-Garage
Fribourg: Daler frères, Grand Garage Capitole
Genève: Desjacques & Maillard, 4-6, rue du Lac
Grenchen: Hermann Fasler, Solothurnerstrasse 58
Lausanne: R. Mettraux, Garage Red Star S. A.,
2, avenue du Léman

Liestal: E. Hasenböhler, Kasernenstrasse 74
Lugano: Zehnder & Bodmer, viale St. Francini
Luzern/Kriens: Lienhard & Bossert AG, Kriens
Neuchâtel: J.L. Segessemann fils, Grand Garage du
Prébarreau
Oensingen: A. Ackermann, Garage
Rheinfelden: Gebr. Grell, Kaiserstrasse 492
Romanshorn: Albert Müller, Garage Helvetia
St. Gallen: W. Zollikofer, Notkerstrasse 157
Schönenwerd: Paul Kaufmann, Garage
Wettingen: F. Knibiehler, Garage
Winterthur: H. Kunz, Kreuz-Garage, Geiselweidstrasse 37
Zürich: Automobilwerke Franz AG., Badenerstrasse 313

Universal-Theodolit**WILD T2**

Genauigkeit 1 Sek.
Gewicht 5,500 kg

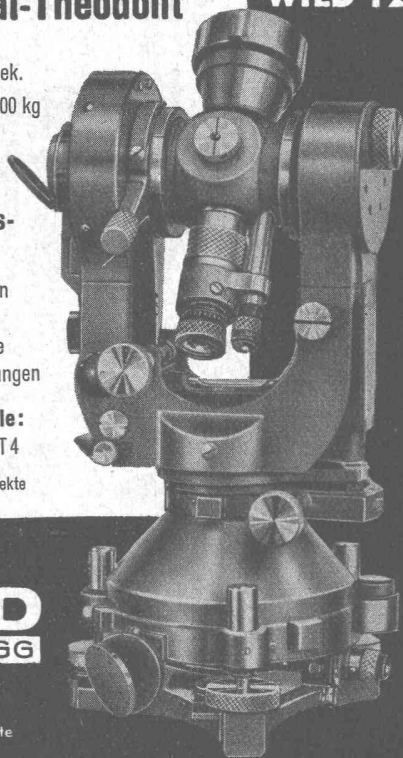
**Anwendungs-
gebiet:**

Triangulationen
Tachymetrie
Geographische
Ortsbestimmungen

Weitere Modelle:

T0, T1, T3, T4

Verlangen Sie Prospekte



WILD
HEERBRUGG

Verkaufs-AG.
Heinrich Wild's
geodätische Instrumente
Heerbrugg (Schweiz)

Unsere

KLIMA-ANLAGEN

schaffen behagliche Luftverhältnisse
in den Arbeits- u. Aufenthaltsräumen.

Temperatur und Luftfeuchtigkeit
können nach Wunsch einreguliert
und automatisch eingehalten
werden.

Wir beraten Sie gerne, kostenlos und
für Sie absolut unverbindlich.

Autofrigor ^A/_G

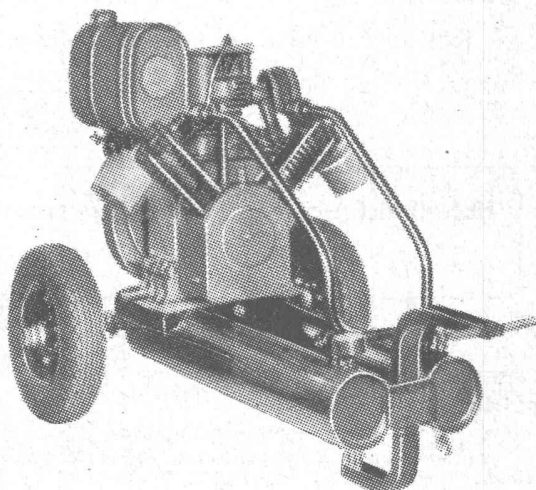
ZÜRICH

Hardturmstrasse 20
Telefon (051) 25 86 60

Tragbare
LUFTKOMPRESSOREN

mit Benzin-Motor
»LINDSAY«

Max. Leistung - Minimum Gewicht

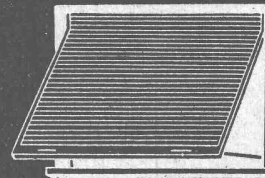
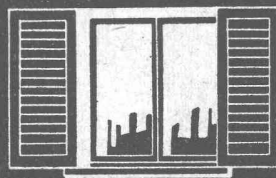
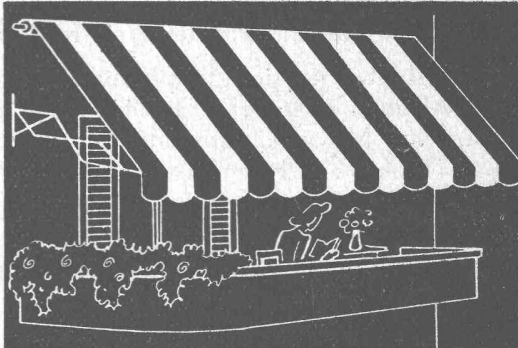


3 verschiedene Modelle für Pressluftwerkzeuge und Sand-
strahlgebläse, Stein- und Bildhauerarbeiten, Dübel- und
allgemeine Maurerarbeiten und zum Spritzen von Farben
und Emulsionen (Teer und andere Imprägnierungsmittel)

Verlangen Sie Prospekte und Vorführung durch die
Generalvertretung:

INDUCHEM

Industrial and Chemical Trading Co. Ltd.
St. Peterstrasse 16 Zürich Tel. 27 22 18/19

**HARTMANN & CO. A.G. BIEL**

FILIALEN

IN

BERN

ZÜRICH

LAUSANNE





LE RÊVE *bleibt* **LE RÊVE**

Zweckdienlich

Rationell im Gebrauch

Überall beliebt

LE RÊVE A.G. GENÈVE - ACACIAS



Bitumiertes Aluminium-Dünnblech

Das metallisch dichte Bedachungsmaterial für Baracken, Geflügel- und Kleintierställe etc. Kann gefalzt, genagelt und geklebt werden. In Rollen ab Lager lieferbar.

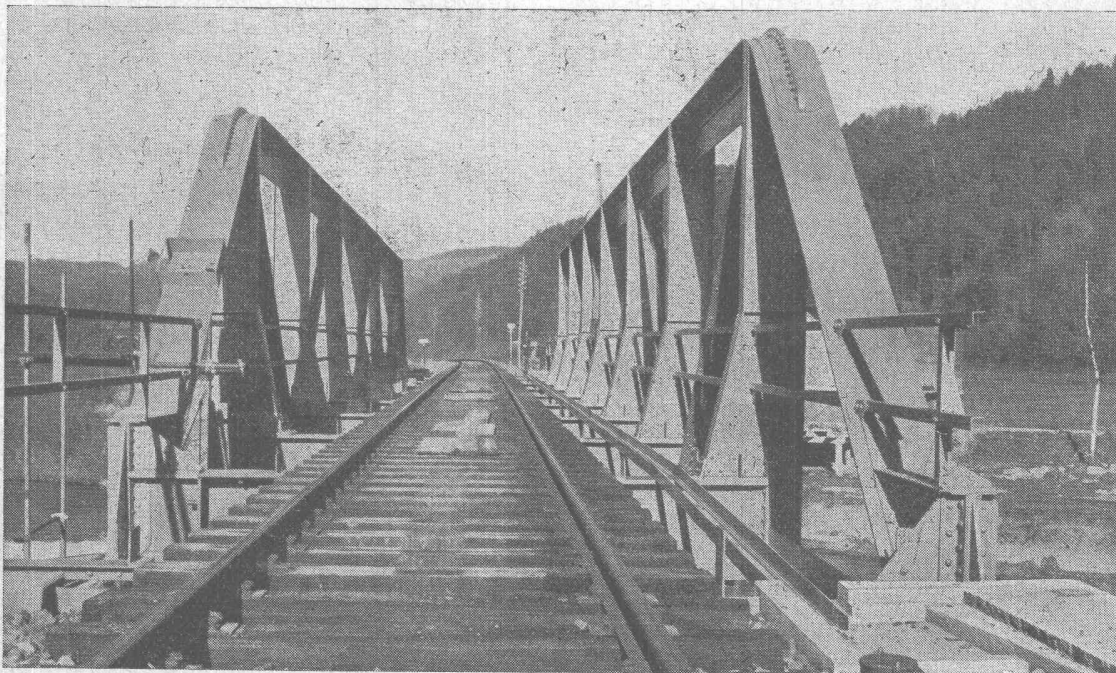
DR. ING. M. KOENIG, INGENIEURBUREAU, ZÜRICH
Paradeplatz 5 Eingang Tiefenhöfe 8, Tel. 051/25 65 67

HANS HÜBSCHER, SCHAFFHAUSEN

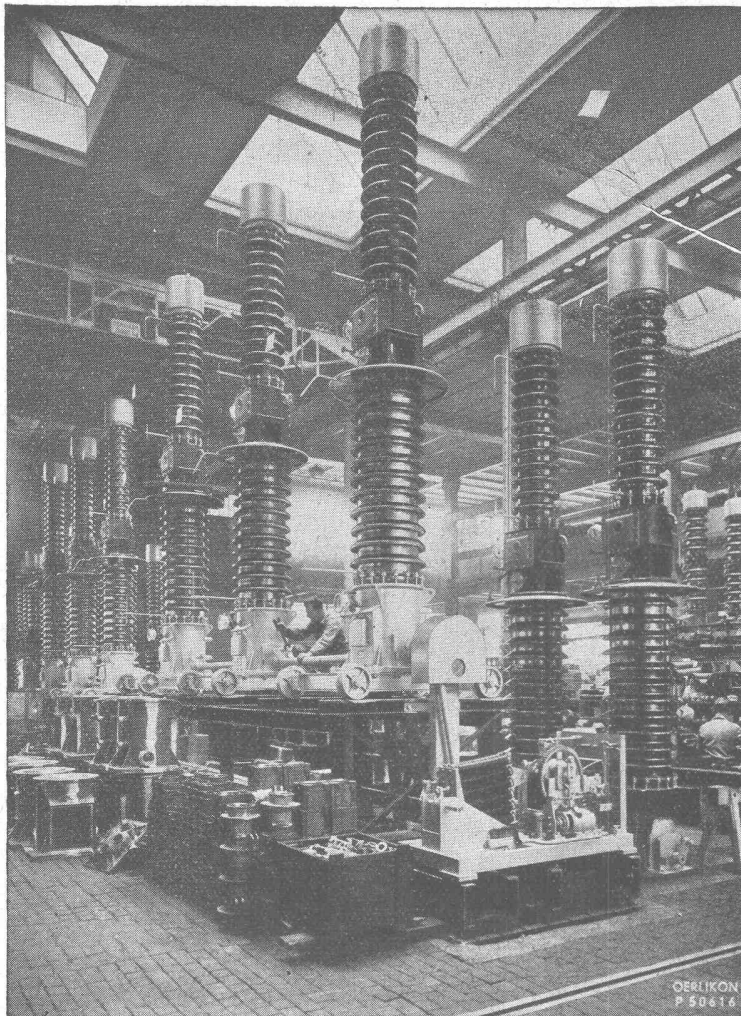
MASCHINEN- UND STAHLBAU

EBNATSTRASSE 131

TELEPHON 5 35 19



Tössbrücke Wil



OERLIKON

liefert übersichtliche, zweckmässige

Schalt- und Verteilanlagen

für Kraftwerke und industrielle Betriebe

Schalt- und Schutzapparate jeder Art
für Hoch- und Niederspannung

Schaltanlagen
für Innenraum und für Freiluft

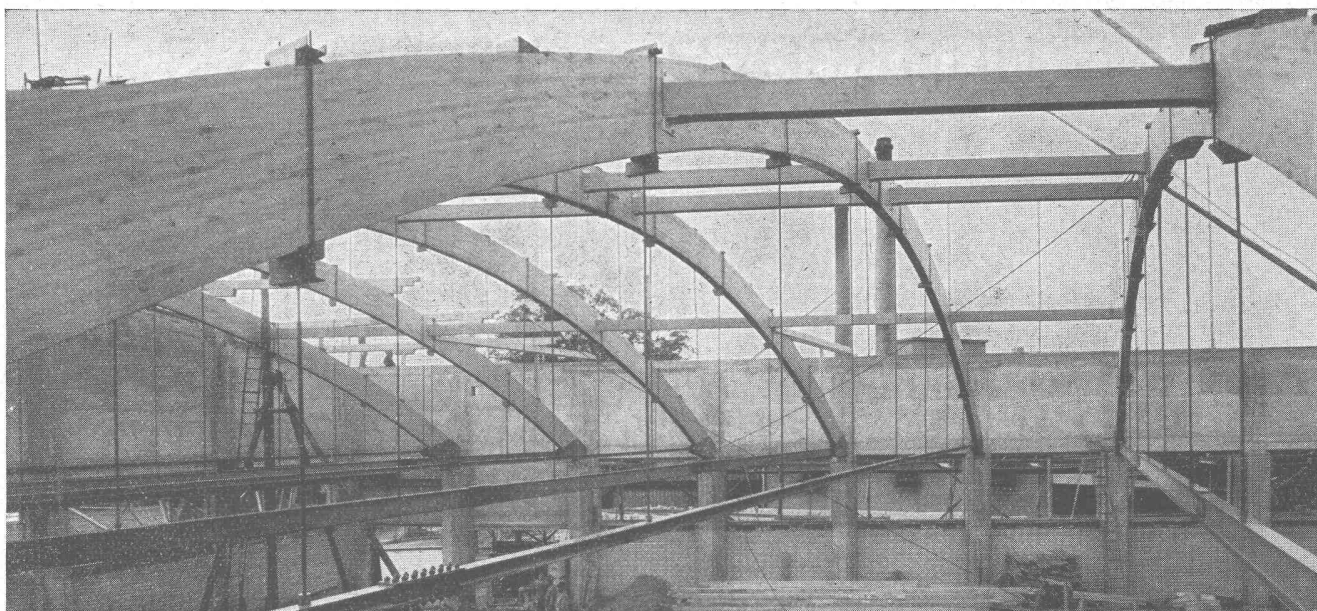
Kommandoräume
Schalttafeln

Bild links: Montage von oelarmen Schnellschaltern für
Nennspannungen bis 230 kV und Ausschaltleistungen
bis 3 500 000 kVA

MASCHINENFABRIK OERLIKON ZÜRICH-OERLIKON

Tel. (051) 46 85 30

Bureaux in:
Zürich, Bern und Lausanne



Lagerhausbau der Firma Courvoisier & Co., Biel
Projekt: Ing. W. Siegfried, Bern
Ausführung: Gribi & Co. AG., Burgdorf

Dreigelenkbinderbogen und Pfetten mit
Melocol verleimt und gegen Witterungs-
einflüsse mit Melocol-Schutzanstrich
versehen

Melocol

CIBA

AKTIENGESELLSCHAFT, BASEL