

Zeitschrift: Schweizerische Bauzeitung
Herausgeber: Verlags-AG der akademischen technischen Vereine
Band: 66 (1948)
Heft: 27

Werbung

Nutzungsbedingungen

Die ETH-Bibliothek ist die Anbieterin der digitalisierten Zeitschriften auf E-Periodica. Sie besitzt keine Urheberrechte an den Zeitschriften und ist nicht verantwortlich für deren Inhalte. Die Rechte liegen in der Regel bei den Herausgebern beziehungsweise den externen Rechteinhabern. Das Veröffentlichen von Bildern in Print- und Online-Publikationen sowie auf Social Media-Kanälen oder Webseiten ist nur mit vorheriger Genehmigung der Rechteinhaber erlaubt. [Mehr erfahren](#)

Conditions d'utilisation

L'ETH Library est le fournisseur des revues numérisées. Elle ne détient aucun droit d'auteur sur les revues et n'est pas responsable de leur contenu. En règle générale, les droits sont détenus par les éditeurs ou les détenteurs de droits externes. La reproduction d'images dans des publications imprimées ou en ligne ainsi que sur des canaux de médias sociaux ou des sites web n'est autorisée qu'avec l'accord préalable des détenteurs des droits. [En savoir plus](#)

Terms of use

The ETH Library is the provider of the digitised journals. It does not own any copyrights to the journals and is not responsible for their content. The rights usually lie with the publishers or the external rights holders. Publishing images in print and online publications, as well as on social media channels or websites, is only permitted with the prior consent of the rights holders. [Find out more](#)

Download PDF: 15.01.2026

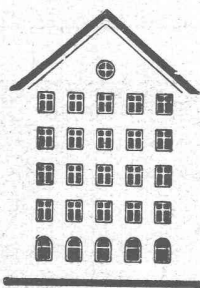
ETH-Bibliothek Zürich, E-Periodica, <https://www.e-periodica.ch>

SCHWEIZERISCHE BAUZEITUNG

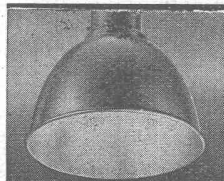
WOCHENSCHRIFT FÜR ARCHITEKTUR / INGENIEURWESEN / MASCHINENTECHNIK
REVUE POLYTECHNIQUE SUISSE

ORGAN DES S.I.A. SCHWEIZERISCHER INGENIEUR- UND ARCHITEKTEN-VEREIN
UND DER G.E.P. GESELLSCHAFT EHEMAL. STUDIERENDER DER EIDG. TECHN. HOCHSCHULE
GEGRÜNDET 1883 VON ING. A. WALDNER / HERAUSGEGEBEN VON ING. W. JEGHER

Fenster



Kiefer Zürich



Reflektoren und Leuchten in Reinst-Aluminium, elektrolytisch veredelt, korrosions- und hitzebeständig; dauernd hoher Wirkungsgrad

Verlangen Sie unsere unverbindliche Lichtberatung



ALUMINIUM LICHT AG. ZÜRICH URANIASTR. 16 TEL. (051) 25 89 88

Tiefbohr- und Baugesellschaft A.-G. Zürich-Bern

Grundwasserfassungen • Schnellfilter System „Peter“

**Sondierbohrungen - Bohr-Pressbetonpfähle - Druckluft-Arbeiten
Kernbohrungen im Fels - Injektionen**

Durisol

**BAUPLATTEN ohne und mit ARMIERUNG für ISOLIERUNG
AUSFACHUNG, DECKEN- und FLACHDACHKONSTRUKTIONEN
grossflächige DECKENHOURDIS, HOHLBLOCKMAUERSTEINE**

DURISOL AG. FÜR LEICHTBAUSTOFFE DIETIKON • TEL. 918665

Verlag

W. Jegher & A. Ostertag, Dianastrasse 5, Zürich / Tel. 23 45 07 / Postcheck VIII 6110

Postadresse:

Schweiz. Bauzeitung, Postfach Zürich 39
Für den Buchhandel in Kommission bei Rascher-Verlag, Limmatquai 50, Zürich

Bezugspreise

Einzelheft Fr. 1.50		Abonnements:	
12 Monate	6 Monate	3 Monate	
Schweiz Ausland	Schweiz Ausland	Schweiz Ausland	
60.— 66.—	30.— 33.—	15.— 16.50	

Anzeigen-Verwaltung

Mosse-Annoncen AG., Zürich, Limmatquai 94 / Tel. 326817 / Postcheck VIII 1027

INHALT

- Die Marchgrabenbrücke unterhalb Saanenmöser. Von E. Stettler . . . 375*
Schweizerischer Energiekonsumentenverband . . . 378
Obligatorische Werkstattpraxis an der E. T. H. . . . 379
Vorsteuerschlösser für elektr. Aufzüge. Von O. Blaser . . . 380*

MITTEILUNGEN

Die Elektrizitätsversorgung Oesterreichs 1946/47, Dieselelektrische Rangierlokomotiven in Irland, Bodenmechanik, Fabrikation fluoreszierender Röhren, Betonpisten in USA, Ausnützung von Kühlwasserwärmen, Fachwerkbrücke über den Ganges, Rhonekraftwerk Génissiat, Holzpfehl-Konservierung, Entsanderanlagen, Gesellschaft für akad. Reisen, Unterlagplatten aus Kautschuk . . . 382

NEKROLOGE

Ernst Fiechter, Diego Mayoral, Léon Hertling . . . 383

LITERATUR

Die Nutzhölzer in Wort und Bild. Von H. Schaflitzel / F. Stüssi . . . 383
Wir durchbohren den Gotthard. Von Felix Moeschlin / A. Ostertag . . . 383
Die Steuerung der Verbrennungskraftmaschinen. Von A. Pischinger / Hs. Steiner . . . 384
Einführung in die Wirtschaftslehre der Unternehmung. Von A. Walther / M. Stahel . . . 384

NEUERUNGEN . . . 385

WETTBEWERBE

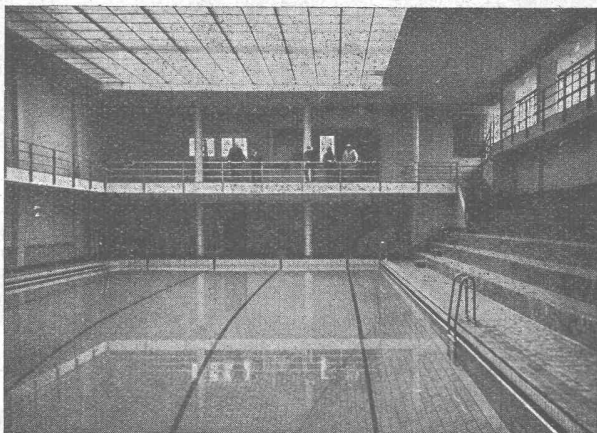
Ref. Pfarrhaus und Gemeindesaal Lugano, Centre Scolaire au Crêt, Neuchâtel, Primarschulhaus im Gönhard, Aarau, Kantonalbank Solothurn, Kaiserpalast Addis-Abeba . . . 385

VEREINE

G. E. P. Verstorbene Mitglieder . . . 385
S. I. A. Mitteilungen des Sekretariates, Mitteilung des C. C. . . . 385
S. I. A. Sektion Bern, Protokoll der Hauptversammlung . . . 386
S. I. A. Sektion Zürich, Mitteilung des Vorstandes . . . 386

VORTRAGSKALENDER . . . 386

* Bilder



Neues Hallenschwimmbad Sommerleist, Bern, v. Sinner & Begeler, Arch., Bern

BERNHARD HITZ + USTER

Fugenlose **SPRAY LIMPET ASBEST-**
Akustik- und Schallschluckbeläge
Akustikplatten für Decken- und Wandbeläge

SPRAY LIMPET ASBEST-Akustikbeläge an den
Decken — 310 m² — im neuen und alten Hallenschwimmbad fugenlos aufgespritzt

INERTOL

Gegen Feuchtigkeit und Wasser

INERTOLWERKE
FABRIKATION CHEMISCHER PRODUKTE FÜR
DEN BAUTENSCHUTZ

WALLISELLEN-ZÜRICH
Tel. (051) 93 21 14 Paris Mailand

keller SIEGFRIED CO

SIEMENS
LICHTTECHNIK

Wirtschaftliche und
moderne Industriebeleuchtung
Beratung, und Projektierung

SIEMENS E. AG. ZÜRICH, LOWENSTRASSE 35
TELEPHON 253600

MINERALÖL-TANKS AUS EISENBETON SYSTEM BORSARI

STEHEN SEIT 40 JAHREN UNUNTERBROCHEN IM GEBRAUCH
KEIN KORRODIEREN **KEIN ROSTEN**

HEIZÖL-TANKANLAGEN

FÜR HANDEL, INDUSTRIE, GESCHÄFTSHÄUSER, VILLEN

TEL. (051) 24 96 18

BORSARI & Co. ZOLLIKON-ZÜRICH

GEGR. 1873

Beton - Innenvibratoren



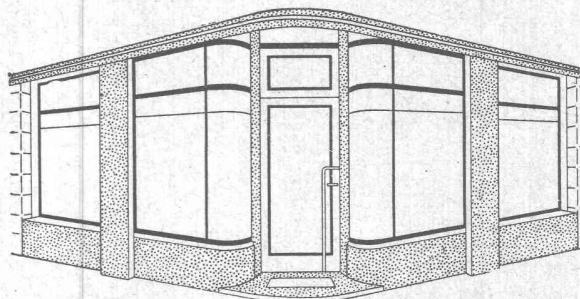
mit **Elektro-** oder **Benzinmotoren**,
tragbar auf drehbarem Fuss, mit **flexibler Welle** und **auswechselbaren**
Tauch-Nadeln 50 - 70 - 100 mm Ø
Schweizerfabrikat — Patent

Verlangen Sie Prospekt No. 157

STORRER & Co. ZÜRICH 8

Baumaschinen

Florastr. 1, Tel. (051) 32 77 22



Schaufenster

Neuzeitliche Konstruktionen in allen Metallen
als Spezialität

PFANDER & CO. ZÜRICH

METALL-KONSTRUKTIONEN

Dübendorfstrasse 227 + Telephon 46 77 33

Plastiment-Beton

WENGER



KASP. WINKLER & CO.
Zürich-Altstetten



Vereinigte Drahtwerke Biel AG.

Shed-Schalen, 6-8 cm stark, auf Durisolplatten als Innenschalung mit
Plastiment-Beton ausgeführt.

UTO-Kühlmaschinen A/G Zürich

Bremgartnerstrasse 62 - Telefon 33 40 33

Moderne vollautomatische Kühlanlagen
Tief- und Schnellgefrieranlagen
Klimatisierungsanlagen

gekühlt mit den speziell hierfür konstruierten
Hochleistungs-Kompressoren



Gelochte und
gepresste Bleche

H. HEER & CO.,
OLTEN
Tel. 540 29

PATENTE

MODELLE, MUSTER, MARKEN
etc.
in allen Ländern

NAEGELI & Co., BERN

Patentanwälte, Bundesgasse 16

KLINKER

braun, rot, gelb für
Böden, Wandbelag, Cheminées, Fassaden

AG. VERBLENDSTEINFABRIK LAUSEN

Telefon (061) 7 24 04

Ständige Ausstellung unserer Erzeugnisse in der SCHWEIZER BAUZENTRALE ZÜRICH, TALSTR. 9, BÖRSENBLOCK (Eintritt frei)

Korrosions- Schutz

Entrosten im Sandstrahl, Metallspritz-
verfahren, Schutzanstriche, Ausführung
mit transportablen Anlagen oder in
unserem Werk. Geleiseanschluß



KOELLA

G. BLATTI AG

ZÜRICH

SANDSTRAHL- U.
METALLSPRITZWERKE

Gießhübelstr. 48 Telefon 051/33 02 80



Propeller-
Rührwerke

K. RÜTSCHI & CO.

BRUGG

Pumpenbau

GASBETON-LEICHTBAUPLATTEN «MELIOR»

hohe Isolierwirkung, leichtes Gewicht, frostsicher, fäulnisfrei, leicht zu bearbeiten, Plattengrößen nach Bedürfnis,
als AUSSENWÄNDE, DÄCHER, ISOLIERUNGEN etc., für FABRIKEN, HALLEN, HANGARS, GESCHÄFTSHÄUSER etc.

MELIOR AG. OLTEN

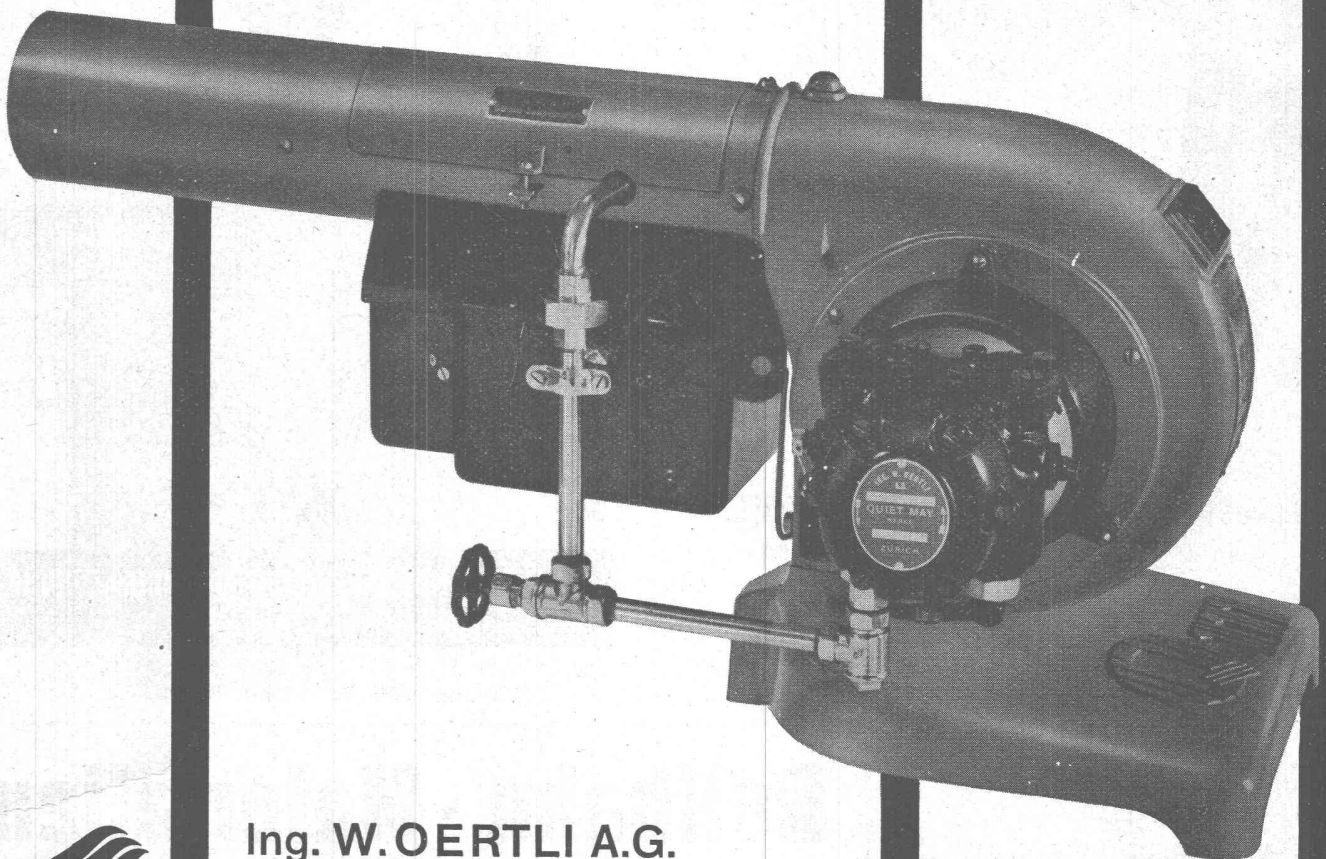
Beton - Christen

W. Christen & Cie Zementwarenfabrik Basel Tel 2 88 80

Durch unseren **Hauptkatalog**
zu raschem und trockenem Bauen mit
fabrikfertigen Betonbauelementen.
Verlangen Sie unsere Offerten.

QUIET MAY

der altbewährte vollautomatische
Oelbrenner



Ing. W. OERTLI A.G.

Autom. Feuerungen
Zürich Beustweg 12 Tel. 34 10 11/12/13

Höchste Wirtschaftlichkeit
absolute Sicherheit
Schweizer Qualitätserzeugnis
Service-Stellen in der ganzen Schweiz.

GLASDÄCHER

in kittlosem System „KULLY“

GLASDACHWERKE OLTEN

A. KULLY, Dipl.-Ing., OLTEN

GEGRÜNDET 1854
TEL. 539 01 und 02



Präzisions-
Bau- und Möbelbeschläge

INCA

Neusilber

Inca-Bonal, Aluminiumbeschläge

Inca-RZ 30, Zinklegierung

Bezug nur durch Eisenhandlungen

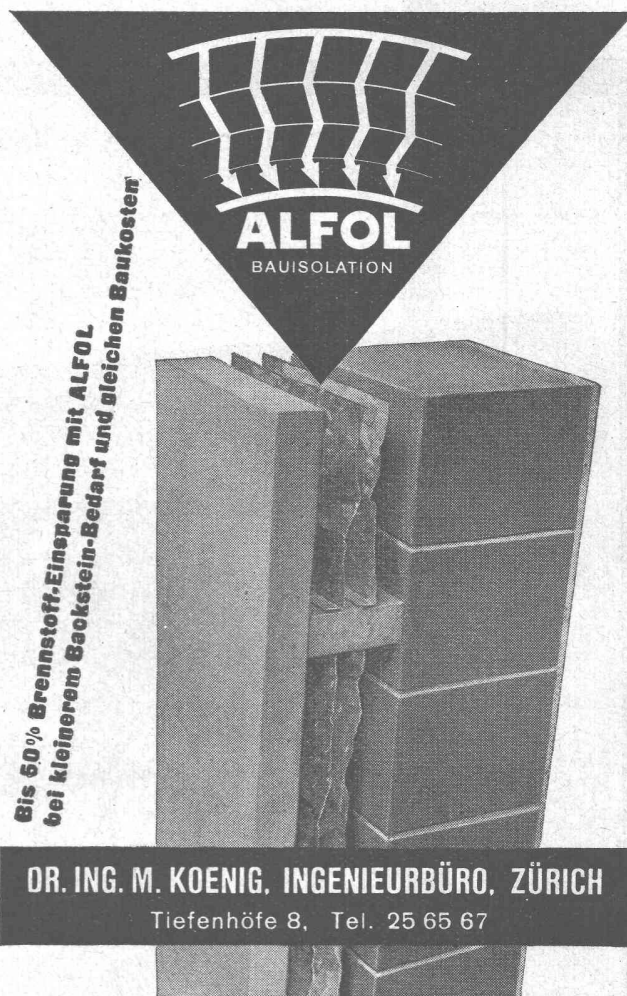
Fabrikant:

INJECTA A.G.

Spritzgußwerke u. Apparatefabrik

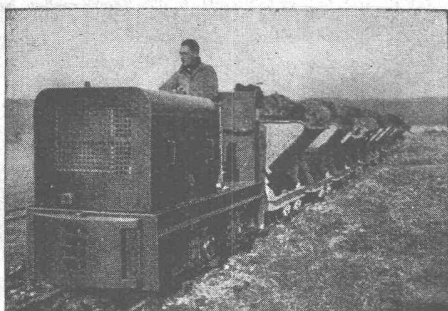
Teufenthal bei Aarau

Tel. 3 82 77



DR. ING. M. KOENIG, INGENIEURBÜRO, ZÜRICH

Tiefenhöfe 8, Tel. 25 65 67



Zweigniederlassung in Zollikofen/Bern

Rollbahn - Materialien

jeder Art, wie Geleise, Welchen, Drehscheiben, Seitenkipwagen, Plattformwagen, Dampf- und Motorlokomotiven für jede Spurweite, liefern vorteilhaft kauf- und mietweise

Robert Aebi & Cie AG Zürich

Ingenieurbureau und Maschinenfabrik

Telephon (051) 23 17 50