

Zeitschrift: Schweizerische Bauzeitung
Herausgeber: Verlags-AG der akademischen technischen Vereine
Band: 66 (1948)
Heft: 26

Werbung

Nutzungsbedingungen

Die ETH-Bibliothek ist die Anbieterin der digitalisierten Zeitschriften auf E-Periodica. Sie besitzt keine Urheberrechte an den Zeitschriften und ist nicht verantwortlich für deren Inhalte. Die Rechte liegen in der Regel bei den Herausgebern beziehungsweise den externen Rechteinhabern. Das Veröffentlichen von Bildern in Print- und Online-Publikationen sowie auf Social Media-Kanälen oder Webseiten ist nur mit vorheriger Genehmigung der Rechteinhaber erlaubt. [Mehr erfahren](#)

Conditions d'utilisation

L'ETH Library est le fournisseur des revues numérisées. Elle ne détient aucun droit d'auteur sur les revues et n'est pas responsable de leur contenu. En règle générale, les droits sont détenus par les éditeurs ou les détenteurs de droits externes. La reproduction d'images dans des publications imprimées ou en ligne ainsi que sur des canaux de médias sociaux ou des sites web n'est autorisée qu'avec l'accord préalable des détenteurs des droits. [En savoir plus](#)

Terms of use

The ETH Library is the provider of the digitised journals. It does not own any copyrights to the journals and is not responsible for their content. The rights usually lie with the publishers or the external rights holders. Publishing images in print and online publications, as well as on social media channels or websites, is only permitted with the prior consent of the rights holders. [Find out more](#)

Download PDF: 10.01.2026

ETH-Bibliothek Zürich, E-Periodica, <https://www.e-periodica.ch>

SCHWEIZERISCHE BAUZEITUNG

WOCHENSCHRIFT FÜR ARCHITEKTUR / INGENIEURWESEN / MASCHINENTECHNIK
REVUE POLYTECHNIQUE SUISSE

ORGAN DES S.I.A. SCHWEIZERISCHER INGENIEUR- UND ARCHITEKTEN-VEREIN
UND DER G.E.P. GESELLSCHAFT EHEMAL. STUDIERENDER DER EIDG. TECHN. HOCHSCHULE
GEGRÜNDET 1883 VON ING. A. WALDNER / HERAUSGEGEBEN VON ING. W. JEGHER



GÖHNER
TÜREN + FENSTER
NORMEN
verbilligen das Bauen

Eisenbaugesellschaft Zürich

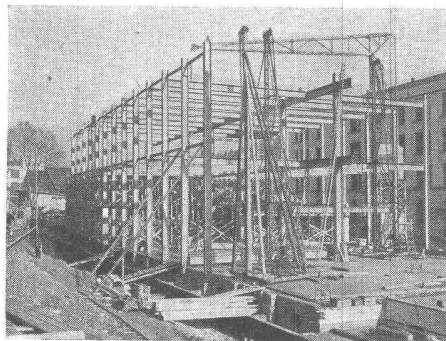
Stahlbau + Ingenieurbureau + Kranbau

Neues Fabrikationsgebäude 1946/47
Maggi, Kempthal

Wir projektieren und erstellen:

Eisenkonstruktionen
aller Art

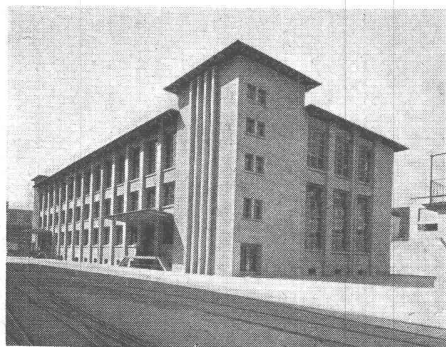
Fabrikbauten, Werkbauten,
Brücken, Stauwehnanlagen,
Masten, Türme, Silos, Hallen,
Eisenhochbauten



Stahlskelettbau

Betriebsfertige Krane
Bauart «Oerlikon»:

Laufkrane, Bockkrane, Verladebrücken, Drehkrane,
Krane mit Greiferausrüstung,
Hebeböcke, Schiebebühnen



Fertig erstelltes Gebäude

Verlag

W. Jegher & A. Ostertag, Dianastrasse 5,
Zürich / Tel. 23 45 07 / Postcheck VIII 6110

Postadresse:

Schweiz, Bauzeitung, Postfach Zürich 39

Für den Buchhandel in Kommission bei
Rascher-Verlag, Limmatquai 50, Zürich

Bezugspreise

Einzelheft Fr. 1.50 — Abonnements:

Kategorie	12 Monate Schweiz Ausland	6 Monate Schweiz Ausland	3 Monate Schweiz Ausland
A	60.— 66.—	30.— 33.—	15.— 16.50
B	54.— 60.—	27.— 30.—	13.50 15.—
C	46.— 52.—	23.— 26.—	11.50 13.—
D	34.— 40.—	17.— 20.—	8.50 10.—

A Normaler Preis.

B für Mitglieder Schweiz. Techniker-Verb.

C für Mitglieder S. I. A. oder G. E. P.

D für Mitglieder S. I. A. oder G. E. P., die
weniger als 30 Jahre alt sind, sowie
für Studierende der E. T. H. (bei Bestellung Geburtsjahr angeben).

Das Abonnement kann mit jedem Kalendermonat begonnen werden. Die Kategorien B, C und D gelten nur für direkte Bestellung beim Verlag.

Anzeigen-Verwaltung

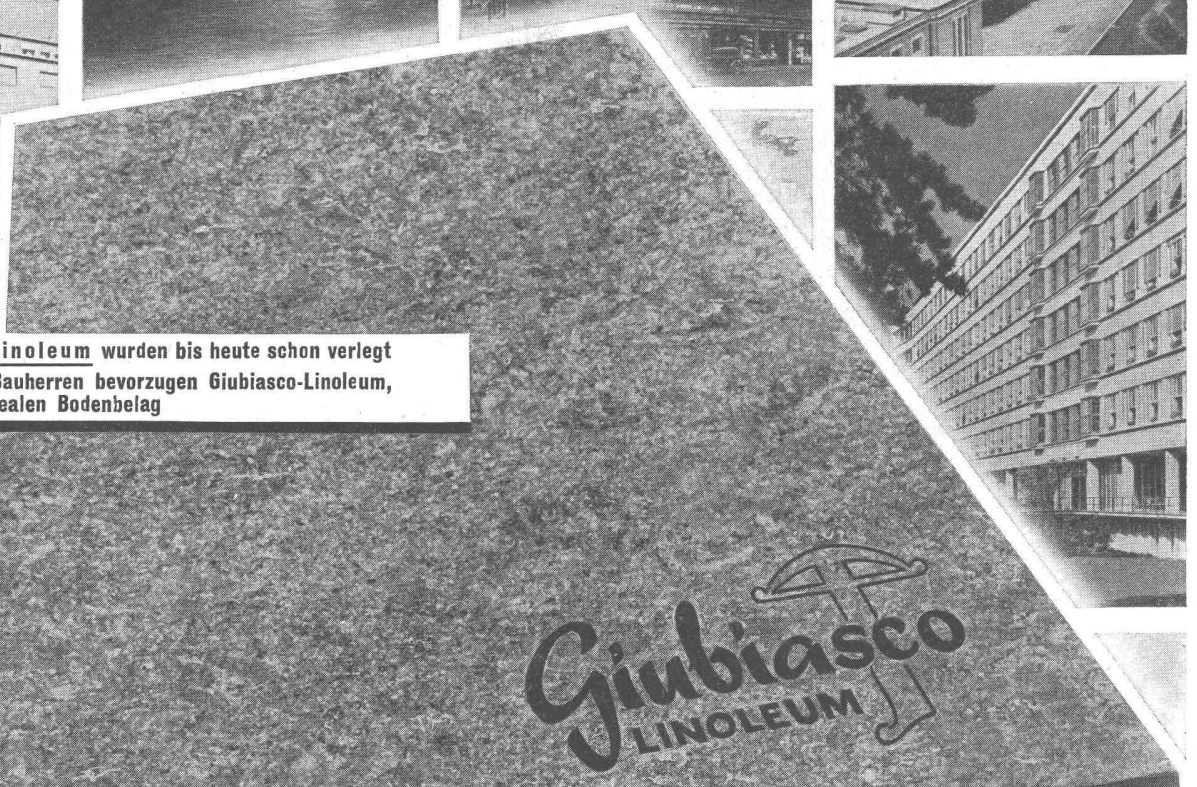
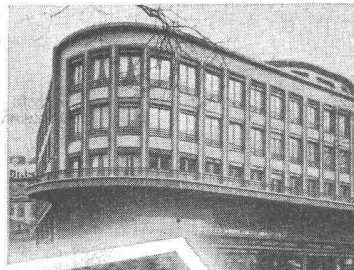
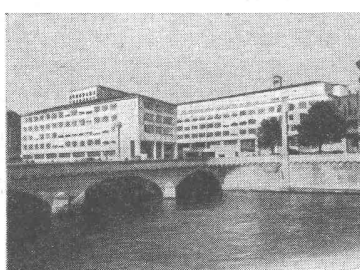
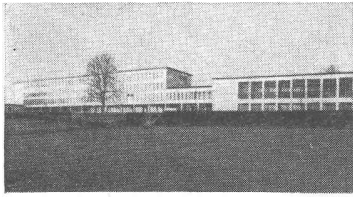
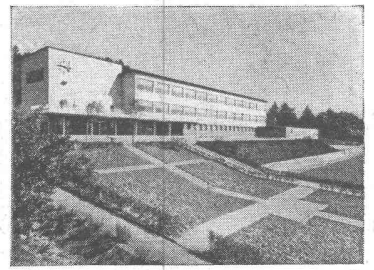
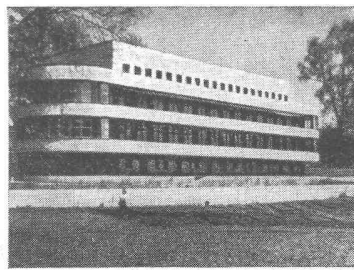
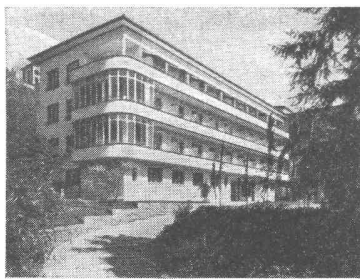
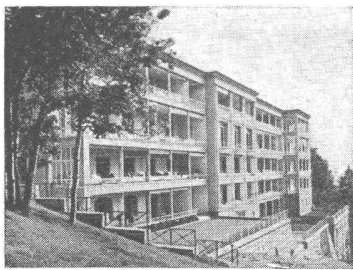
Mosse-Annoncen AG., Limmatquai 94,
Zürich / Tel. 32 68 17 / Postcheck VIII 1027

Aus dem Inhalt:

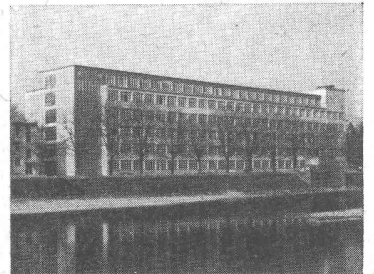
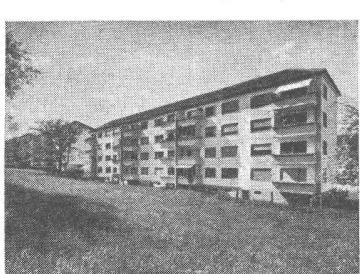
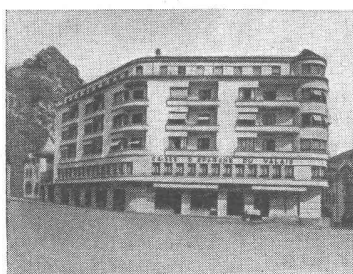
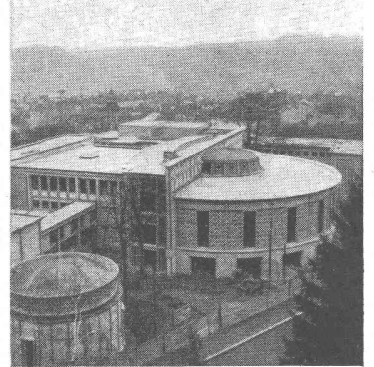
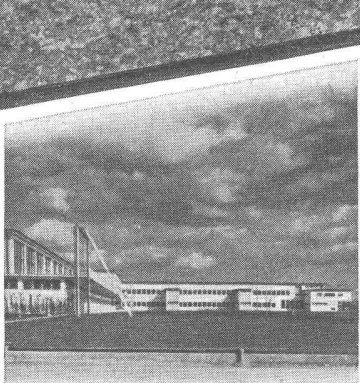
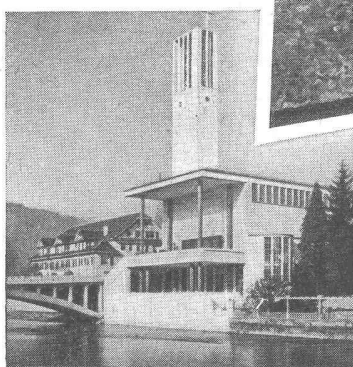
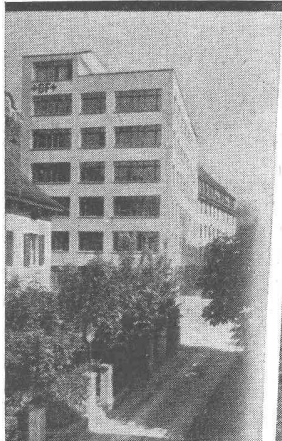
Gründung und erster Kongress der U. I. A., Lausanne 1948	363
Neubauten Saurer, Arbon. Arch. Dubois und Eschenmoser (Tafeln 13 bis 17)	363*
Parfümerie-Fabrik in Zürich-Altteten. Arch. M. Hauser	367*
Landheim Erlenhof bei Reinach. Arch. E. Egeler (Tafeln 18 und 19)	367*
Möbelfabrik Simmen, Brugg. Arch. H. Wulschleger (Tafel 20)	369*
Praxis der Schall-Isolation. Von W. Pfeiffer	370*

* Bilder





Millionen m² Giubiasco-Linoleum wurden bis heute schon verlegt
Weitsichtige Architekten und Bauherren bevorzugen Giubiasco-Linoleum,
den idealen Bodenbelag



Plastiment

erhöht die
Haftspannung
der Armierung
am Beton

Urteile aus der Praxis:

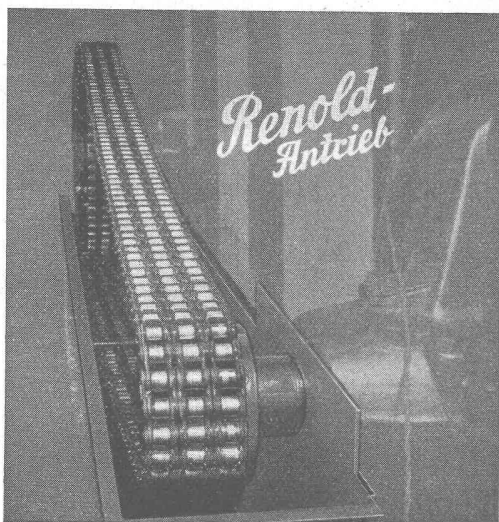
Radio-Studio Zürich (Erweiterungsbau)

Das Ingenieur-Bureau bestätigt: «Die Schrägrostdecke wurde Ende 1938 betoniert. Die Ansprüche an die nicht weiter verputzte Untersicht, sowie die feine Gliederung und der teilweise erhebliche Armierungsprozent-satz der Rippen verlangten einen besonders gut verarbeitbaren Beton, mit hohen Festigkeiten und Sicherheit gegen Frostwirkungen.

Der mit 1 % Plastiment hergestellte Beton entsprach diesen Forderungen.»



KASPAR WINKLER & CIE./ZÜRICH-ALTSTETTEN



eines „Holländers“, 150 PS, bei 435/116 T. p. M.

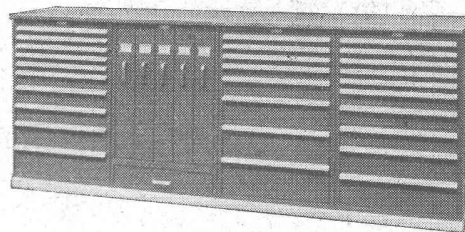
Platzersparnis + hoher Wirkungsgrad,
lange Lebensdauer + betriebssicher

W. EMIL KUNZ

Telephon (051) 2529 10 Postfach ZÜRICH 27

norm

Werkzeug- und Bestandteilschränke



Wir liefern auch:

Werkbankanlagen
Schubladenblocks
Werkbankschubladen
Transport- und
Bestandteilbehälter
Lagergestelle
Kleiderschränke

Metallbau AG
Zürich 47 Albisrieden

Anemonenstrasse 40

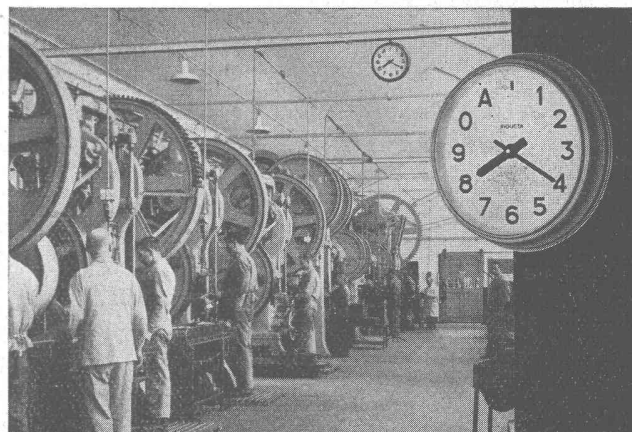
Telephon (051) 27 06 75

Verlangen Sie unsern Sammelprospekt Nr. 2018/26

FRIGORIT KORK

Platten
Schalen
Schrot

Korksteinwerke A.G.
Käpfnach-Horgen



Installation de
Recherche de Personnel

»INDUCTA«

à 99 numéros d'appel et alarme

Installation simple offrant toute
sécurité, ne nécessitant aucun entretien

Prix d'achat modique

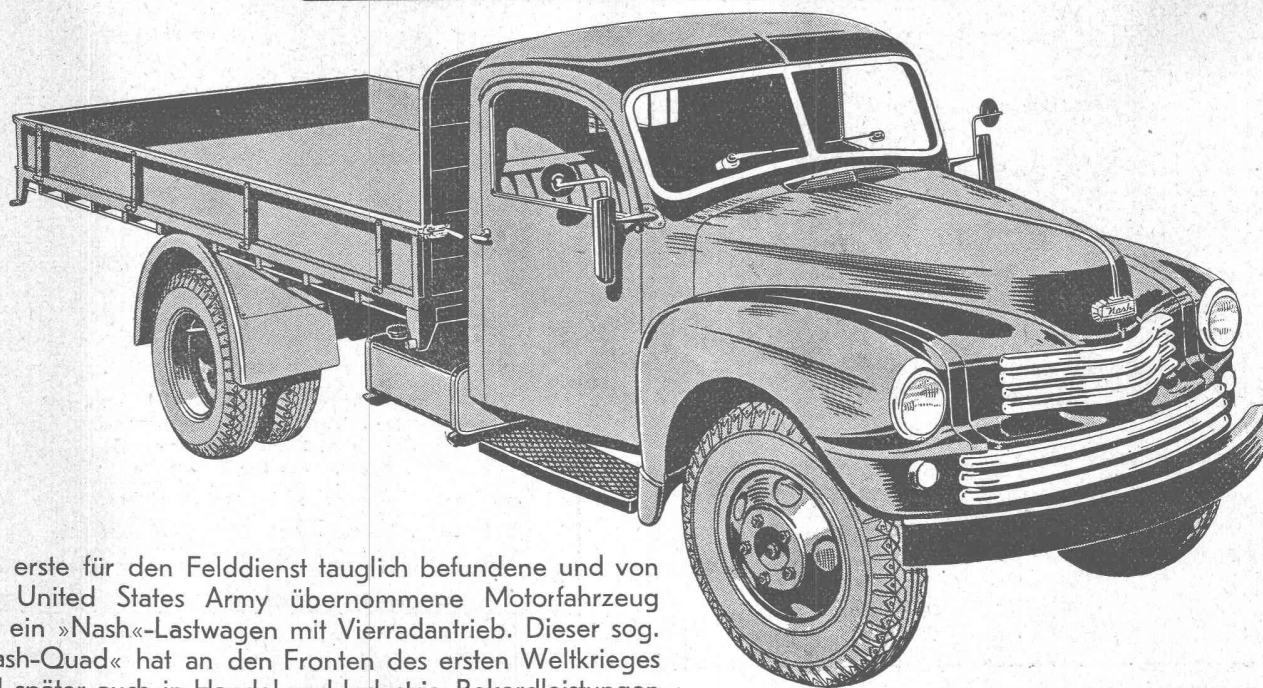
Fonctionnement indépendant des
installations téléphoniques

LANDIS & GYR SA. ZOUG

In 2355

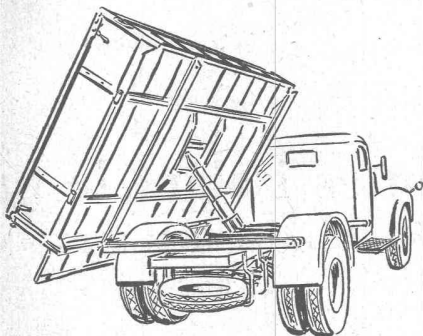
Nash

4 Tonnen-Lastwagen



Das erste für den Felddienst tauglich befundene und von der United States Army übernommene Motorfahrzeug war ein »Nash«-Lastwagen mit Vierradantrieb. Dieser sog. »Nash-Quad« hat an den Fronten des ersten Weltkrieges und später auch in Handel und Industrie Rekordleistungen vollbracht und den »Nash«-Werken im Jahre 1918 den Rang der grössten Lastwagenfabrik der Welt verschafft.

Die neuen »Nash«-Lastwagen sind das Ergebnis 35jähriger Erfahrung und verfügen über hohe Qualitätsmerkmale in der Konstruktion von Motor, Chassis und Karosserie.



Lieferbar auch mit »Wirz«-Kipper
Nutzlast 2,5 m³

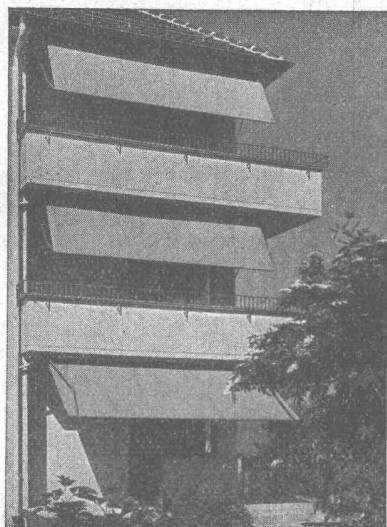
3plätzig, Kabine und Brücke in schweizerischer Qualitätsarbeit, Ladefläche 8,46 m² (4,03 × 2,10 m), Nutzlast 4 Tonnen. 4 Vorwärtsgänge. Robustes Chassis. Doppelbereifung hinten. Hydraulische Bremsen. Obengesteuerter 6-Zylinder-»Ambassador«-Motor. Fahrzeugmasse über alles: Länge 6,95 m, Breite 2,20 m, Höhe 2,15 m.

**Hohe Leistung - rasch - wendig - sparsam
grosse Ladefläche**

Offizielle Vertretungen:

Basel: Krähenbühl & Co., Hardstrasse 21
Bern: Gebr. Hänni AG., Länggasstrasse 95
Biel/Nidau: A. Burger, Schulgasse 4, Nidau
Buchs (St. G.): A. Sulser, Garage
Cham: J. Dogwiler, Sinslerstrasse
Chur: M. Comminot, Masanserstrasse 62
Delémont: Le Ticle S. A., 3, chemin Creux
Frauenfeld: Martin Bühler, Kreuz-Garage
Fribourg: Daler frères, Grand Garage Capitole
Genève: Desjacques & Maillard, 4-6, rue du Lac
Grenchen: Hermann Fasler, Solothurnerstrasse 58
Lausanne: R. Mettraux, Garage Red Star S. A.,
2, avenue du Léman

Liestal: E. Hasenböhler, Kasernenstrasse 74
Lugano: Zehnder & Bodmer, viale St. Franscini
Luzern/Kriens: Lienhard & Bossert AG., Kriens
Neuchâtel: J.L. Segessemann fils, Grand Garage du
Prébarreau
Oensingen: A. Ackermann, Garage
Rheinfelden: Gebr. Grell, Kaiserstrasse 492
Romanshorn: Albert Müller, Garage Helvetia
St. Gallen: W. Zollikofer, Notkerstrasse 157
Schönenwerd: Paul Kaufmann, Garage
Wettingen: F. Knibiehler, Garage
Winterthur: H. Kunz, Kreuz-Garage, Geiselweidstrasse 37
Zürich: Automobilwerke Franz AG., Badenerstrasse 313



SchenkerStoren

Schönenwerd (Sol.) Tel. (064) 3 13 52

Vertretungen: Zürich: Tel. (051) 32 65 60
 Basel: Tel. (061) 2 93 81
 Luzern: Tel. (041) 2 99 68
 Lausanne: Tel. (021) 3 45 47
 Lugano: Tel. (091) 2 22 13

SIFRAG

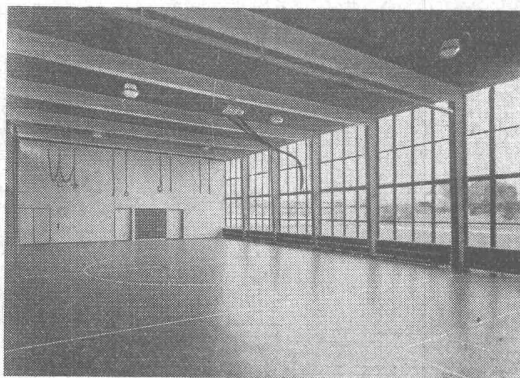
ERSTKLASSIG
NEUZEITLICH

Luft- und Wärmetechnik, Klimatisierung,
 Entnebelung, Trocknung, pneumatischer
 Transport, Staubabsaugung
 Aut. Brandschutz für Industrien

SIFRAG SPÉZIALAPPARATEBAU U. INGENIEURBUREAU FREI AG.
 BERN ZÜRICH

SECURIT

GLACES et VERRES de SÉCURITÉ



RÉSISTANT AUX CHOCs
 VITRAGES EXPOSÉS, ÉCOLES, SALLES
 DE GYMNASTIQUE, USINES, TOITURES
 MARQUISES, PORTES, GUICHETS, ETC.
RÉSISTANCE ET SÉCURITÉ
SECURIT S.A. GENÈVE

Cabines téléphoniques

en bois et métal

Portes isolant le bruit

pour bureaux, chambres d'Hôtels
 et Hôpitaux



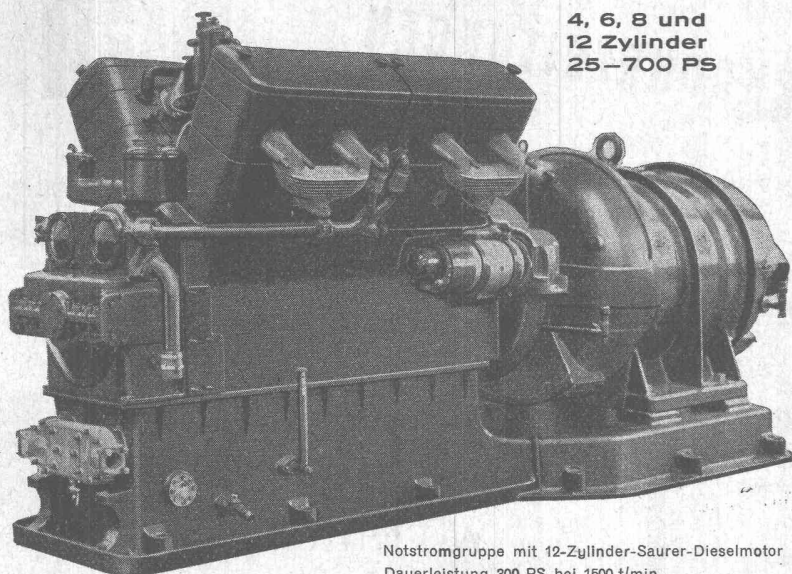
A. BLASER & C^{IE}

ATELIERS DE CONSTRUCTION

SCHWYZ

SAURER

DIESELMOTOREN



4, 6, 8 und
12 Zylinder
25-700 PS



für

**Notstrom- und
Kompressorgruppen**

Stationäre Anlagen

Schienentriebwagen

Lastwagen 1-7 T

Kippwagen

Spezialfahrzeuge

Notstromgruppe mit 12-Zylinder-Saurer-Dieselmotor
Dauerleistung 300 PS bei 1500 t/min

AKTIENGESELLSCHAFT ADOLPH SAURER

ARBON

BASEL

MORGES

ZÜRICH

An den Neubauten der AG. Ad. Saurer, Arbon, beteiligte Firmen:

FÜR HÖCHSTE ANFORDERUNGEN

SCHINDLER AUFZÜGE

SCHINDLER & CO. A.G.
LUZERN. GEGR. 1874

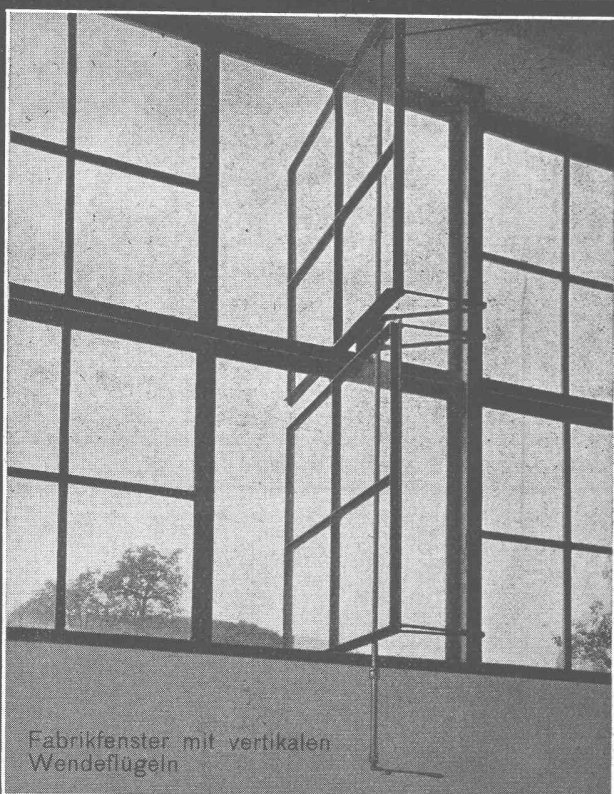
An den Neubauten der AG. Ad. Saurer, Arbon, beteiligte Firmen:

KRIENS
Bell

**WASSERTURBINEN
DRUCKROHRLEITUNGEN**

KRIENS
Bell

AG. DER MASCHINENFABRIK VON THEODOR BELL & Co., KRIENS-LUZERN



Fabrikfenster mit vertikalen
Wendeflügeln

GEILINGER & CO.
Eisenbau-Werkstätten
WINTERTHUR

E. EMCH & CIE.
W I N T E R T H U R

se recommandent pour la construction de:

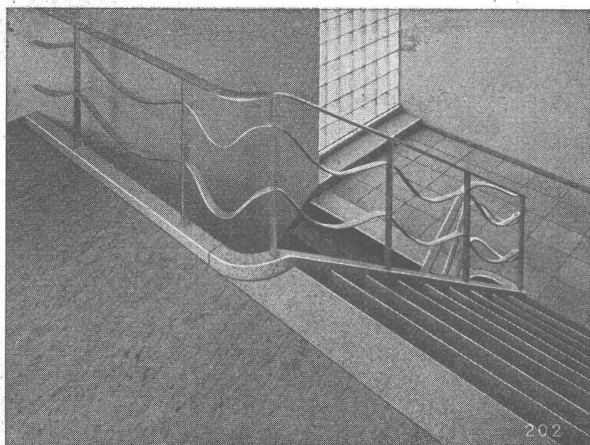
Fours industriels

Fours de crèmeation et d'hôpitaux

Emmurages de chaudières à vapeur

Hautes cheminées d'usines et
cheminées spéciales pour grandes
centrales de chauffage

Projets, exécutions et expertises



Qualitäts-Fabrikate

in Basaltolit-Quarzit

Treppenanlagen Bodenplatten

hydraulisch gepresst, mit granitharter Gehfläche, in verschiedenen
Farben

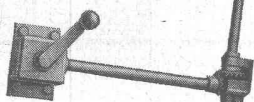
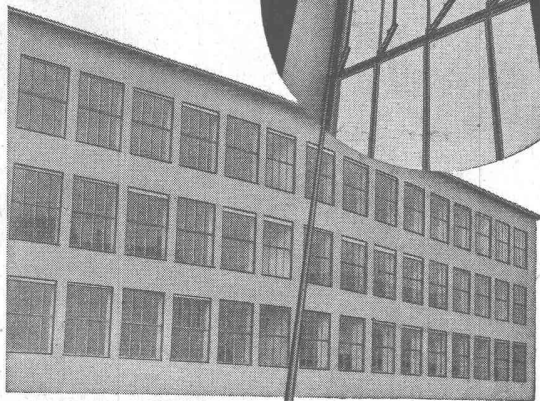
Standard-Formate: 25/25/2 cm
30/30/2 cm
35/35/2,5 cm
40/40/3 cm

in Granit-Imitation sofort ab Lager lieferbar!

SPEZIALBETON AG. STAAD (St. G.)

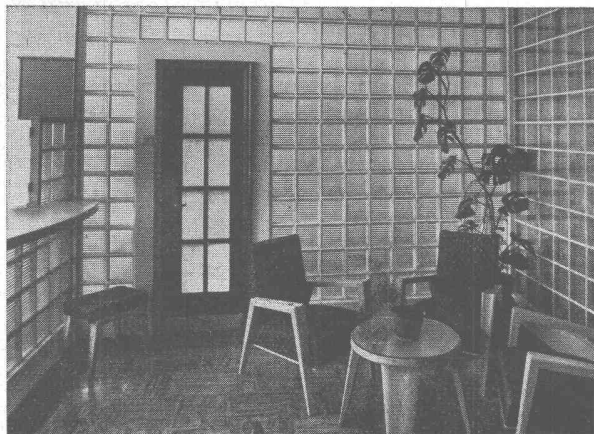
An den Neubauten der AG. Ad. Saurer, Arbon, beteiligte Firmen:

STAHL- FENSTER



Fenster für Fabrik-
und Wohnungsbau
Einfach- und Dop-
pelverglasung
Horizontal- u. Verti-
kal-Schiebefenster

GEBR. TUCHSCHMID
FRAUENFELD + ZÜRICH



Kristallhelle Glasbausteine

Verlith/Vitrablock

Größe 20×20×5 cm und 25×25×7 cm (hohl), spannungsfrei, aussen glatt, mit inwendig sich kreuzenden Rillen zur Lichtstrahlung. Lichtdurchlässigkeit ca. 81 Prozent. Vortreffliche Isolierung. Wärmedurchgangszahl für die Type 20×20×5 cm = 2,65.

Wetter- und temperaturbeständig. Kein Unterhalt. Hygienisch. Feuerhemmend.

Montage: Kleinere Wandöffnungen können ohne weiteres vom Maurer mit Glasbausteinen aufgemauert werden mit ca. 5 mm breiten Mörtelzwischenfugen. Montageanleitung wird gegeben. Grössere Arbeiten wie Treppenhäuser etc. übernehmen wir fertig montiert.

Ferner liefern wir **Glasbetonoberlichter** begebar und garantiert wasserdicht, in einbaufertigen Stücken oder im Bau fertig montiert, in dauerhafter Ausführung und mit grosser Lichtdurchlässigkeit.

RUPPERT, SINGER & CIE., ZÜRICH 48
Aktiengesellschaft Vulkanstr. 116, Tel. (051) 25 53 53

Auch bei Ihnen:

**10% ige Leistungs-
steigerung**

ab November 1948

Unsere Erfahrung hat uns in den letzten Jahren bewiesen, dass bei richtiger Anlage und Dosierung der Beleuchtung in Büro, Werkstatt und Fabrik, nicht nur die Betriebssicherheit erhöht, sondern auch die Arbeitsleistung gesteigert wird — oft um 10% und darüber. Darum macht sich eine gute Beleuchtung bezahlt.

Gute Beleuchtung zu schaffen erfordert aber gründliche Fachkenntnis und viel Erfahrung, denn: die Beleuchtungstechnik ist heute eine Wissenschaft geworden.

Unsere Lichttechniker stellen Ihnen ihr Fachwissen unverbindlich zur Verfügung. Sie zeigen Ihnen in jedem Fall den besten und wirtschaftlichsten Weg der Beleuchtung. Auch machen sie Sie unverbindlich bekannt mit den grossen Möglichkeiten, welche die moderne Fluoreszenzlampe bietet — insbesondere eine so vorzügliche, langerprobte wie die **Westinghouse**. **Telephonieren oder schreiben Sie uns bitte am besten sofort, damit die gewünschte bessere Beleuchtung auf den kommenden Herbst zur Tatsache wird.**

Belmag Zürich

Postfach Enge

Tel. (051) 33 22 33



Besseres Licht *bringt* bessere Leistung

Rufen Sie die Lichttechniker der
BELMAG
ZÜRICH

An den Neubauten der AG. Ad. Saurer, Arbon, beteiligte Firmen:

Lieferung der

Kaba-Zylinder-Schlosseinrichtung

auf General-Passepartout und Gruppenschlüssel

F. Bender:

BAUBESCHLÄGE MÖBELBESCHLÄGE WERKZEUGE
Oberdorfstrasse 9 und 10 Telefon (051) 32 71 92 ZÜRICH

E. GANAHL-WEBER

★

Hoch-

+

Tiefbau

★

ARBON

E. FRITZ & CO. ZÜRICH

Gartenbau

Hofstrasse 70

Telephon 32 51 90

*Umgebungsarbeiten des Kantine-
gebäudes. Pläne und Ausführung*

**Ausführung
sämtlicher
Flachbeläge**

Felix Binder AG.

Hölderlinstrasse 10

Zürich

Telephon (051) 32 43 58

Erstellung sämtlicher

ZIMMERARBEITEN

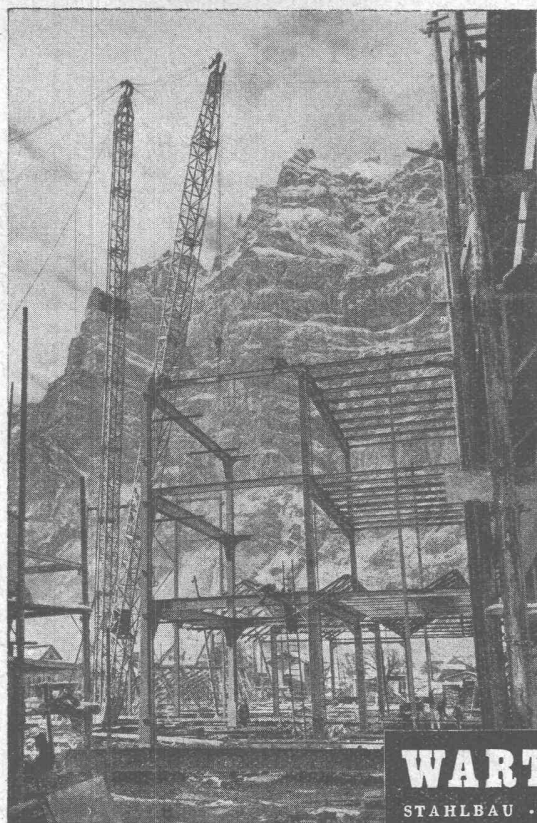
HANS FISCHER, Zimmermeister, ROGGWIL (Thurgau)

Durisol

MAUERWERK

Trocken versetzt — Schichtenweise ausbetoniert
Rasche Bauweise — Hohe Isolierfähigkeit

DURISOL AG für Leichtbaustoffe, Dietikon, Zch. Telefon 91 86 65



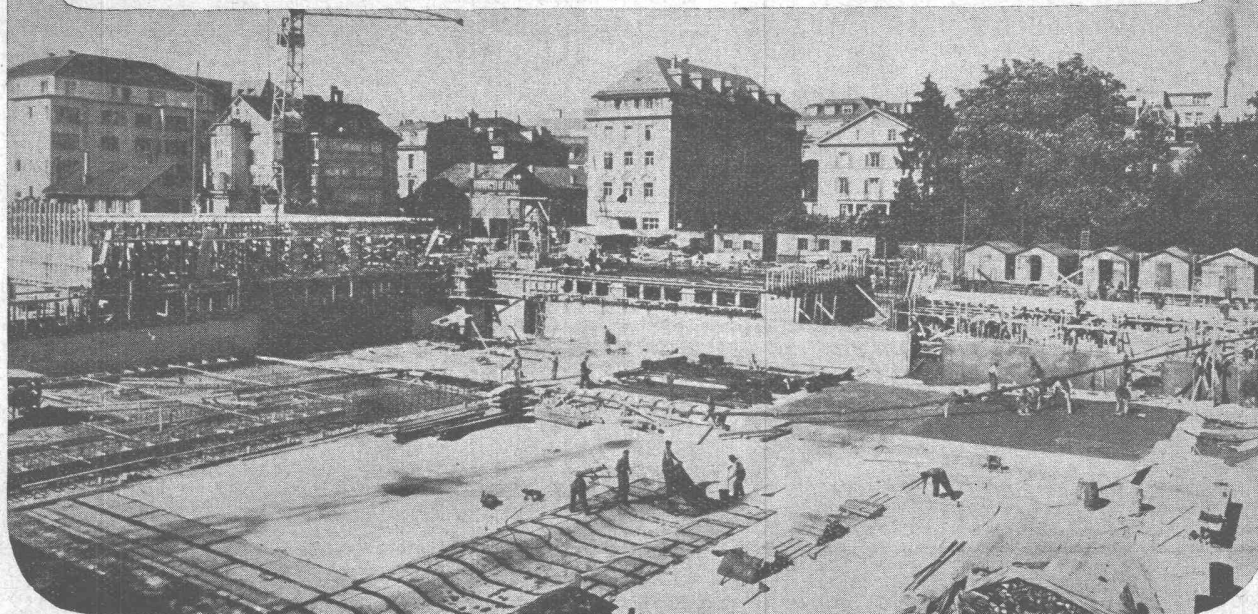
WARTMANN & CIE

STAHLBAU · KESSELSCHMIEDE · BRÜCKE

Industrie-Stahlbau ist ein von uns besonders gepflegtes Spezialgebiet, weshalb wir auch für Grossmontagen sehr leistungsfähig ausgerüstet sind.

ASPHALTROID

teerfreie Bitumen-Gewebeplatte mit vorimprägnierter Jute-Einlage. Für Grundwasser-Isolierungen, Brücken-, Gewölbe- und Tunnel-Abdeckungen, zur Mauerabdichtung gegen aufsteigende Feuchtigkeit.



Grundwasserisolierung Neubau „Claridenhof“ Zürich, ca. 5000 m²

MEYNADIER & CIE., AG. ZÜRICH
Vulkanstraße 110 Telefon 25 52 57
BERN, Murtenstraße 36 Telefon 290 51

MEYNADIER

Vobag

AG. für vorgespannten Beton
Zürich Telefon (051) 28 64 74

Spezialfirma für die Lieferung von Bauelementen
aus Vorspannbeton und Eisenbeton

VORTEILE

KURZE BAUZEIT - MINIMALER UNTERHALT - WIRTSCHAFTLICHKEIT

Perrondach-Anlage (montagefertig)



Hydrasfalt
Geruchlos

Gegen Feuchtigkeit und Wasser

INERTOLWERKE
FABRIKATION CHEMISCHER PRODUKTE FÜR
DEN BAUTENSCHUTZ

SIEGFRIED
keller CO

WALLISELLEN-ZÜRICH
Tel. (051) 93 21 14 Paris Mailand

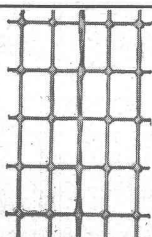
GEILINGER FAHRRADSTÄNDER



GENERALVERTRETER
HULFTEGGER & CO. STÄFA
TEL. 051 / 93 06 51

Seewasserversorgungen Sondierbohrungen Grundwasserversorgungen

E. BOSSHARD & CO ZÜRICH 1
Selnastrasse 11 Gegründet 1878 Ingenieurbureau und Tiefbau-Unternehmung
Tel. (051) 23 39 85



Drahtziegelgewebe und Streckrabitz die beiden bevorzugten Putzmörtelträger

DÜLO Dübelstein Lotzwil 6/12/25 cm ist unentbehrlich für alle Schreinerarbeiten auf Mauerwerk

Unsere **VERZINKEREI-ABTEILUNG** übernimmt Lohnaufträge für Verzinken im Vollbade + Ausführung innert kürzester Frist

SCHWEIZ. DRAHTZIEGELFABRIK AG. LOTZWIL (Be) TELEPHON (063) 2 11 73



Lüftungen und Luftheizungen

sorgen in vielen **neuezeitlichen Bauten**, so u. a. Hotels, Restaurants, Spitälern, Verwaltungsgebäuden, für reine, gesunde Luft.

Verlangen Sie unseren Besuch, wir beraten Sie gerne.

VENTILATOR A.G. STAEFA

Staeefa bei Zürich - Tel. 93.01.36

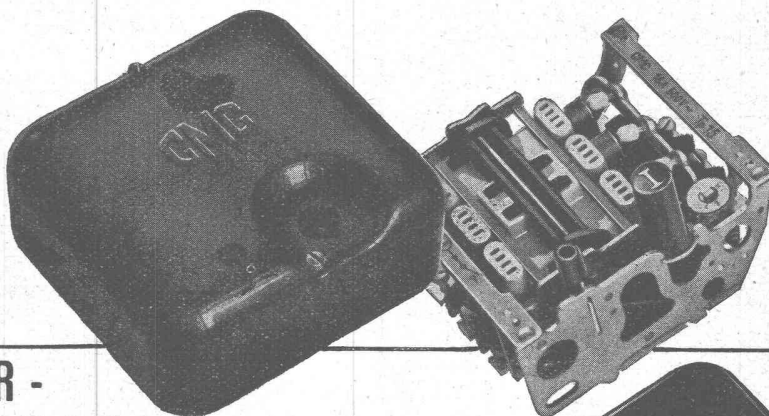
Spezialisiert seit 1890



Typ CTp 15
in Gussgehäuse

Typ ATp 15
in Isolierstoffgehäuse

CMC



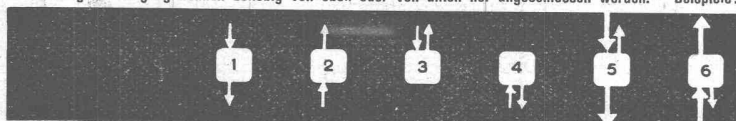
MOTOR-SCHUTZSCHALTER

0,1-15 Amp. 500 Volt

zeichnet sich aus durch - einfache Montage - kleine Abmessungen - Verwendung ohne besondere Versicherungen.

Der Schaltereinsatz wird zum Anschliessen der Drähte aus dem Gehäuse herausgenommen. Drähte mit Querschnitt bis 10 mm² können leicht und mit geringstem Zeitaufwand angeschlossen werden. Die Klemmschrauben sind federnd. Die Versicherung kann, für sämtliche Einstellbereiche der Ueberstromauslöser, eine Nennstromstärke bis zu 40 resp. 25 Amp. aufweisen, so dass die für die Absicherung der Zuleitung vorhandene Querschnitts-Sicherung normalerweise genügt.

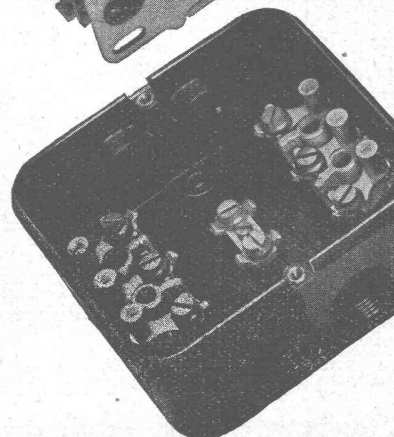
Zuleitung und Abgang können beliebig von oben oder von unten her angeschlossen werden. - Beispiele:



CARL MAIER & CIE. SCHAFFHAUSEN

Fabrik elektrischer Apparate und Schaltanlagen

Telefon (053) 5 38 13





REKLAME-UHREN

Formschöne, jedem Zweck
angepasste Nebenuhren,
von Präzisionshauptuhr gesteuert

Fabrikationsprogramm:

Elektrische Uhren
Signaluhren
Apparate für Zeitmessung
Frequenz-Kontrollanlagen
Limnimeter und Limnigraphen

FAVAG

Fabrik elektrischer Apparate AG.

NEUCHÂTEL

SULZER

Heizungen

Neueste Erkenntnisse der Heizungstechnik — Erfahrungen aus über 100 Jahren Praxis
GEBRÜDER SULZER, AKTIENGESELLSCHAFT, Abt. Heizung und Lüftung, WINTERTHUR