

Zeitschrift: Schweizerische Bauzeitung
Herausgeber: Verlags-AG der akademischen technischen Vereine
Band: 66 (1948)
Heft: 26

Inhaltsverzeichnis

Nutzungsbedingungen

Die ETH-Bibliothek ist die Anbieterin der digitalisierten Zeitschriften auf E-Periodica. Sie besitzt keine Urheberrechte an den Zeitschriften und ist nicht verantwortlich für deren Inhalte. Die Rechte liegen in der Regel bei den Herausgebern beziehungsweise den externen Rechteinhabern. Das Veröffentlichen von Bildern in Print- und Online-Publikationen sowie auf Social Media-Kanälen oder Webseiten ist nur mit vorheriger Genehmigung der Rechteinhaber erlaubt. [Mehr erfahren](#)

Conditions d'utilisation

L'ETH Library est le fournisseur des revues numérisées. Elle ne détient aucun droit d'auteur sur les revues et n'est pas responsable de leur contenu. En règle générale, les droits sont détenus par les éditeurs ou les détenteurs de droits externes. La reproduction d'images dans des publications imprimées ou en ligne ainsi que sur des canaux de médias sociaux ou des sites web n'est autorisée qu'avec l'accord préalable des détenteurs des droits. [En savoir plus](#)

Terms of use

The ETH Library is the provider of the digitised journals. It does not own any copyrights to the journals and is not responsible for their content. The rights usually lie with the publishers or the external rights holders. Publishing images in print and online publications, as well as on social media channels or websites, is only permitted with the prior consent of the rights holders. [Find out more](#)

Download PDF: 19.01.2026

ETH-Bibliothek Zürich, E-Periodica, <https://www.e-periodica.ch>

SCHWEIZERISCHE BAUZEITUNG

WOCHENSCHRIFT FÜR ARCHITEKTUR / INGENIEURWESEN / MASCHINENTECHNIK
REVUE POLYTECHNIQUE SUISSE

ORGAN DES S.I.A. SCHWEIZERISCHER INGENIEUR- UND ARCHITEKTEN-VEREIN
UND DER G.E.P. GESELLSCHAFT EHEMAL. STUDIERENDER DER EIDG. TECHN. HOCHSCHULE
GEGRÜNDET 1883 VON ING. A. WALDNER / HERAUSGEGEBEN VON ING. W. JEGHER



GÖHNER
TÜREN + FENSTER
NORMEN
verbilligen das Bauen

Eisenbaugesellschaft Zürich

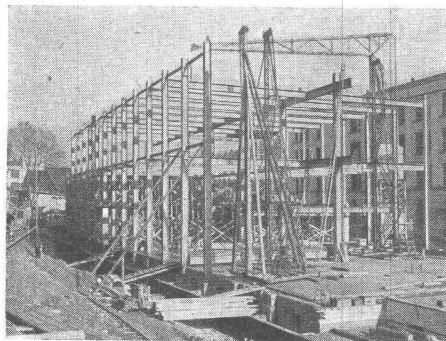
Stahlbau + Ingenieurbureau + Kranbau

Neues Fabrikationsgebäude 1946/47
Maggi, Kempthal

Wir projektieren und erstellen:

Eisenkonstruktionen
aller Art

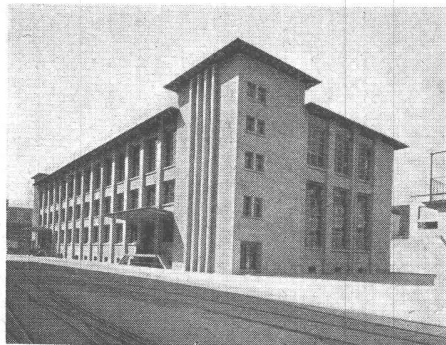
Fabrikbauten, Werkbauten,
Brücken, Stauwehranlagen,
Masten, Türme, Silos, Hallen,
Eisenhochbauten



Stahlskelettbau

Betriebsfertige Krane
Bauart «Oerlikon»:

Laufkrane, Bockkrane, Verladebrücken, Drehkrane,
Krane mit Greiferausrüstung,
Hebeböcke, Schiebebühnen



Fertig erstelltes Gebäude

Verlag

W. Jegher & A. Ostertag, Dianastrasse 5,
Zürich / Tel. 23 45 07 / Postcheck VIII 6110

Postadresse:

Schweiz, Bauzeitung, Postfach Zürich 39

Für den Buchhandel in Kommission bei
Rascher-Verlag, Limmatquai 50, Zürich

Bezugspreise

Einzelheft Fr. 1.50 — Abonnements:

Kategorie	12 Monate Schweiz Ausland	6 Monate Schweiz Ausland	3 Monate Schweiz Ausland
A	60.— 66.—	30.— 33.—	15.— 16.50
B	54.— 60.—	27.— 30.—	13.50 15.—
C	46.— 52.—	23.— 26.—	11.50 13.—
D	34.— 40.—	17.— 20.—	8.50 10.—

A Normaler Preis.

B für Mitglieder Schweiz. Techniker-Verb.

C für Mitglieder S. I. A. oder G. E. P.

D für Mitglieder S. I. A. oder G. E. P., die
weniger als 30 Jahre alt sind, sowie
für Studierende der E. T. H. (bei Be-
stellung Geburtsjahr angeben).

Das Abonnement kann mit jedem Kalen-
dermonat begonnen werden. Die Katego-
rien B, C und D gelten nur für direkte
Bestellung beim Verlag.

Anzeigen-Verwaltung

Mosse-Annoncen AG., Limmatquai 94,
Zürich / Tel. 32 68 17 / Postcheck VIII 1027

Aus dem Inhalt:

Gründung und erster Kongress der U. I. A., Lausanne 1948	363
Neubauten Saurer, Arbon. Arch. Dubois und Eschenmoser (Tafeln 13 bis 17)	363*
Parfümerie-Fabrik in Zürich-Altstet- ten. Arch. M. Hauser	367*
Landheim Erlenhof bei Reinach. Arch. E. Egeler (Tafeln 18 und 19)	367*
Möbelfabrik Simmen, Brugg. Arch. H. Wulschleger (Tafel 20)	369*
Praxis der Schall-Isolation. Von W. Pfeiffer	370*

* Bilder

