

Zeitschrift: Schweizerische Bauzeitung
Herausgeber: Verlags-AG der akademischen technischen Vereine
Band: 66 (1948)
Heft: 25: International Federation for Housing and Town Planning: XIX. Congress, Zurich, 1948

Werbung

Nutzungsbedingungen

Die ETH-Bibliothek ist die Anbieterin der digitalisierten Zeitschriften auf E-Periodica. Sie besitzt keine Urheberrechte an den Zeitschriften und ist nicht verantwortlich für deren Inhalte. Die Rechte liegen in der Regel bei den Herausgebern beziehungsweise den externen Rechteinhabern. Das Veröffentlichen von Bildern in Print- und Online-Publikationen sowie auf Social Media-Kanälen oder Webseiten ist nur mit vorheriger Genehmigung der Rechteinhaber erlaubt. [Mehr erfahren](#)

Conditions d'utilisation

L'ETH Library est le fournisseur des revues numérisées. Elle ne détient aucun droit d'auteur sur les revues et n'est pas responsable de leur contenu. En règle générale, les droits sont détenus par les éditeurs ou les détenteurs de droits externes. La reproduction d'images dans des publications imprimées ou en ligne ainsi que sur des canaux de médias sociaux ou des sites web n'est autorisée qu'avec l'accord préalable des détenteurs des droits. [En savoir plus](#)

Terms of use

The ETH Library is the provider of the digitised journals. It does not own any copyrights to the journals and is not responsible for their content. The rights usually lie with the publishers or the external rights holders. Publishing images in print and online publications, as well as on social media channels or websites, is only permitted with the prior consent of the rights holders. [Find out more](#)

Download PDF: 22.02.2026

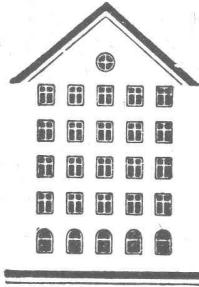
ETH-Bibliothek Zürich, E-Periodica, <https://www.e-periodica.ch>

SCHWEIZERISCHE BAUZEITUNG

WOCHENSCHRIFT FÜR ARCHITEKTUR / INGENIEURWESEN / MASCHINENTECHNIK
REVUE POLYTECHNIQUE SUISSE

ORGAN DES S.I.A. SCHWEIZERISCHER INGENIEUR- UND ARCHITEKTEN-VEREIN
UND DER G.E.P. GESELLSCHAFT EHEMAL. STUDIERENDER DER EIDG. TECHN. HOCHSCHULE
GEGRÜNDET 1883 VON ING. A. WALDNER / HERAUSGEGEBEN VON ING. W. JEGHER

Fenster



Kiefer Zürich

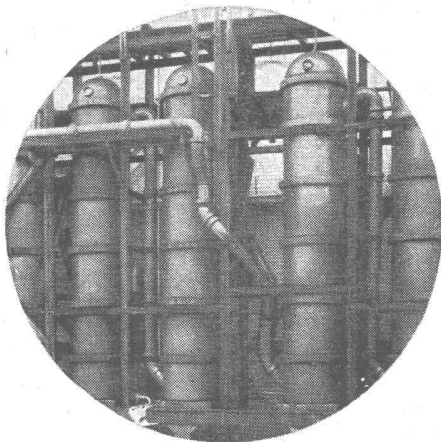
HCH. LIER

Deckenheizungen System Crittall

Heisswasser-Heizungen

**Umbau bestehender Dampfanlagen
in Heisswasser • Abwärmanlagen**

HEIZUNGS-INGENIEUR S.I.A. ZÜRICH 4 Badenerstr. 440 Tel. 23 92 05



STEINZEUG EMBRACH

garantiert säurebeständig

Chemisches Steinzeug für stärkste chemische Beanspruchung

Embrachit für rasche Wärmewechsel

Thermosil speziell wärmeleitend

Embrit für Elektro-Isolierkörper und hohe mechanische Beanspruchung

Kanalisations-Steinzeug für Baugewerbe und Landwirtschaft

Steinzeugfabrik Embrach AG.

für Kanalisation und chemische Industrie
Embrach (Kt. Zürich) Tel. (051) 96 23 21

AUFZÜGE LERCH

AUG. LERCH, ZÜRICH

Oetenbachgasse 5

Telephon 23 30 00

für Briefe, Speisen, Waren erstellt

Verlag

W. Jegher & A. Ostertag, Dianastrasse 5,
Zürich / Tel. 23 45 07 / Postcheck VIII 6110
Für den Buchhandel in Kommission bei
Rascher-Verlag, Limmatquai 50, Zürich

Bezugspreise

Einzelheft Fr. 1.50		Abonnements:			
12 Monate	6 Monate	3 Monate			
Schweiz Ausland	Schweiz Ausland	Schweiz Ausland			
60.—	66.—	30.—	33.—	15.—	16.50

Anzeigen-Verwaltung

Mosse-Annoncen AG., Zürich, Limmatquai 94 / Tel. 32 68 17 / Postcheck VIII 1027

INTERNATIONAL
FEDERATION
FOR HOUSING
AND
TOWN PLANNING

XIX. CONGRESS
ZÜRICH
1948

Aus dem Inhalt:

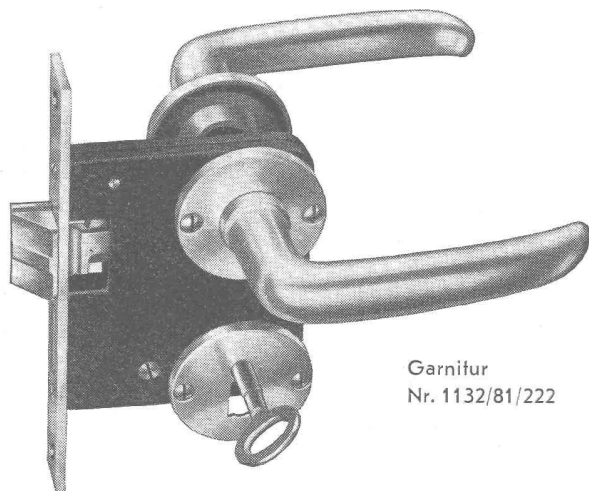
Vorwort, Von A. H. Steiner . . .	343
Siedlungs- und Hausformen der Schweiz, Von W. Th. Höhn . . .	343*
Häuser und Siedlungen in:	
Winterthur, Arch. F. Scheibler . . .	347*
Binningen, Arch. E. Egeler . . .	350*
Bern, Arch. E. & G. Reinhard . . .	352*
Zürich, Arch. Dr. R. Rohn . . .	354*
Zürich, Arch. M. Hauser . . .	358*
Nidau, Arch. W. Sommer . . .	359*

Förderung der Wohnbautätigkeit in der Schweiz, Eidg. Bureau für Wohnungsbau	358*
---	------

* Bilder

Zimmertür-Einsteckschloss

NORMUS

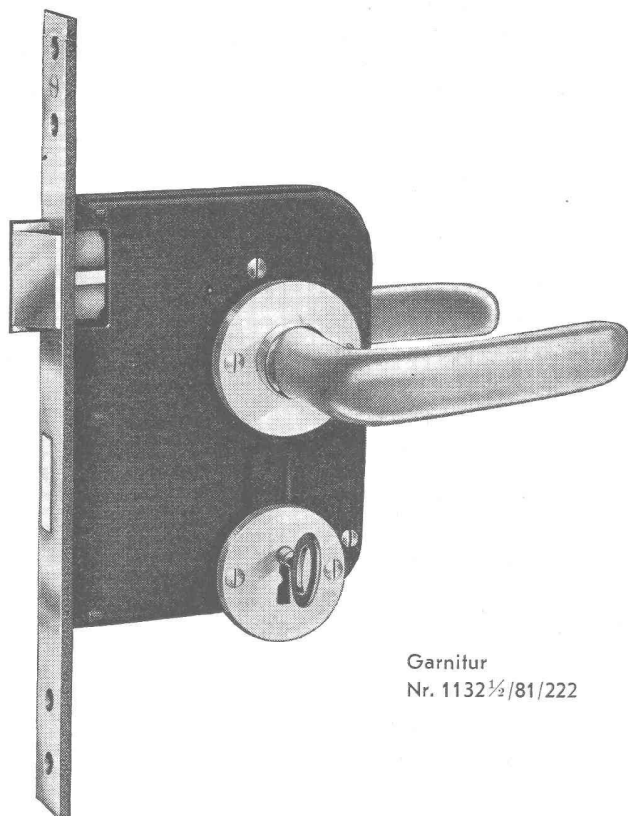


Garnitur
Nr. 1132/81/222

mit 1 Schlüssel
links und rechts verwendbar

57,5 mm Dornmass
20 mm Stulp

Neues Haustür-Einsteckschloss No. 310



Garnitur
Nr. 1132½/81/222

mit
3 Chubbbschlüsseln
solide Konstruktion

Beide Typen werden mit
unseren erstklassigen
Leichtmetallgarnituren geliefert.

Diese Schlosse sind auch mit
Sicherheits-Cylinder lieferbar.

Schlossfabrik

Heusser

Murgenthal

Zu beziehen nur durch Eisenwarenhandlungen

FORTSCHRITTE in der Herstellung von BETON

Plastiment für hochwertigen Konstruktionsbeton

PLASTIMENT enthält einen polaren, oberflächenaktiven Stoff, der in wässriger Dispersion die gegenseitigen Anziehungskräfte zwischen den Zement- und auch den Feinsandteilchen herabsetzt. Dadurch wird die Beweglichkeit des Frischbetons erhöht. Im Gegensatz zu allen anderen Betonzusatzmitteln verstärkt Plastiment die Oberflächenspannung des Wassers gegenüber Luft und wirkt deshalb der Schlamm- und Schaumbildung entgegen.

Mit Plastiment erreichbare Resultate: Leichtere Verarbeitbarkeit des Betons. Geringerer Anmachwasserbedarf ohne Veränderung der Betonkonsistenz, woraus sich eine Verbesserung des Wasser-Zementfaktors um 10—15% ergibt. Dichtere Struktur des Fertigbetons mit höherem Raumgewicht. Wesentliche Erhöhung der Druck- und Biegefestigkeiten. Verstärkte Haftspannung von Eiseneinlagen. Arbeitsfugen mit dichtem und ungeschwächtem Verband. Erhöhte Widerstandskraft der Oberfläche gegen mechanische Abnutzung.

- Infolge dieser Einwirkungen auf den Beton ist Plastiment auch besonders geeignet für spezielle Verfestigungs-, Injektions- und Betoniermethoden.

Plastocrete für wirtschaftliche Verarbeitung von Beton

PLASTOCRETE enthält einen oberflächenaktiven, zementdispargierenden Stoff, der unter Bildung geringer Mengen kleiner Luftporen Mörtel- und Betonmischungen stark plastifiziert, besser zusammenhält und trotz grosser Wasserreduktions-Möglichkeit einen leicht verarbeitbaren Beton ergibt.

Mit Plastocrete erhält man folgende Resultate: Plastischen, geschmeidigen Beton mit leichter und wirtschaftlicher Verarbeitung. Verhütung von Entmischung bei allen in der Praxis üblichen Misch- und Transportarten, selbst bei nieder dosiertem Beton. Beträchtliche Reduktion des Anmachwasserbedarfs. Beton hoher Wasserdichtigkeit. Einwandfreie Sichtbetonflächen. Ansehnliche Festigkeitserhöhungen trotz geringem Luftporengehalt.

- Besserer Beton mit geringeren Kosten!

Frioplast für frostbeständigen Massenzementbeton

FRIOPLAST enthält einen zementdispargierenden und einen lufteinführenden Stoff. Die dadurch verbesserte innere Beweglichkeit des Frischbetons zusammen mit der in Form kleiner, geschlossener Poren eingeführten Luft (3—5%) ergeben einen leicht verarbeitbaren, geschmeidigen, gut zusammenhaltenden Frischbeton, der nach Erhärtung infolge der geringeren Wasseraufnahmefähigkeit und der Ausdehnungsmöglichkeit des gefrierenden Porenwassers eine bisher unerreichte, hohe Frostbeständigkeit besitzt.

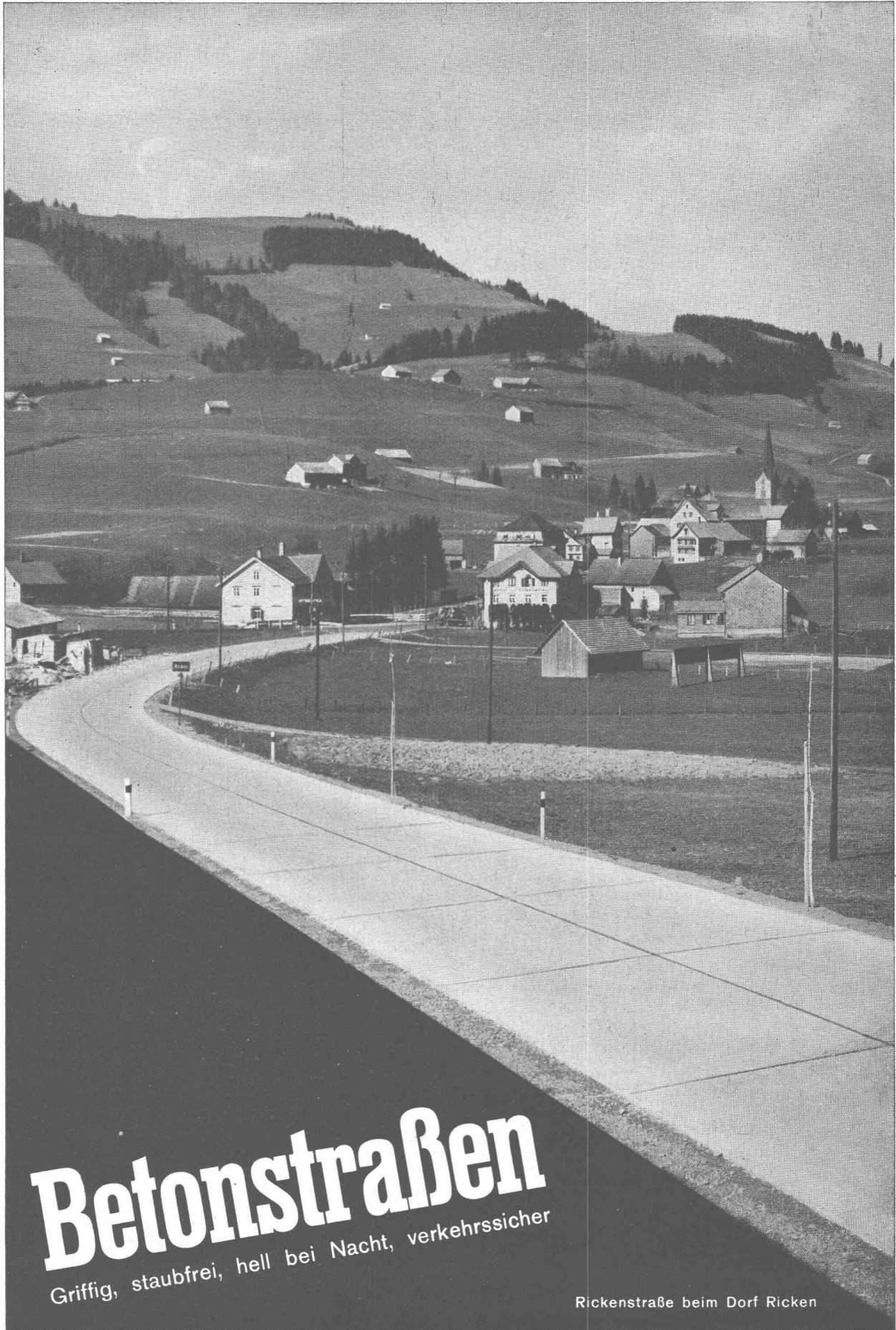
Vorzüge der Beigabe von Frioplast: Hohe Frost- und Witterungsbeständigkeit des Betons. Plastischer, geschmeidiger, leicht verarbeitbarer, sich nicht entmischender Beton. Starke Reduktion des Anmachwassers bei gleichbleibender Konsistenz, daher weniger wasserführende Kapillarporen. Hohe Wasserdichtigkeit und geringe Wasserabsorption. Trotz Lufteinführung kein Festigkeitsabfall. Höhere Beständigkeit gegen Aggressivwasser. Reduktionsmöglichkeit des Feinsandanteils.

- Wirtschaftliche, rationelle Herstellung von frostbeständigem Massenzementbeton.



FABRIK FÜR CHEMISCHE BAUSTOFFE • ZÜRICH-ALTSTETTEN

Telephon (051) 25 53 43



Betonstraßen

Griffig, staubfrei, hell bei Nacht, verkehrssicher

Rickenstraße beim Dorf Ricken

Terrassenbeläge

begehbare, strapazierfähige Schutzbeläge über wasserdichten Flachdach- und Terrassen-Isolationen erstellen als Spezialität

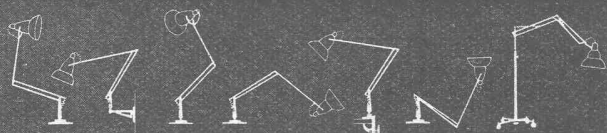
MEYNADIER



Lehmann SWB Zürich

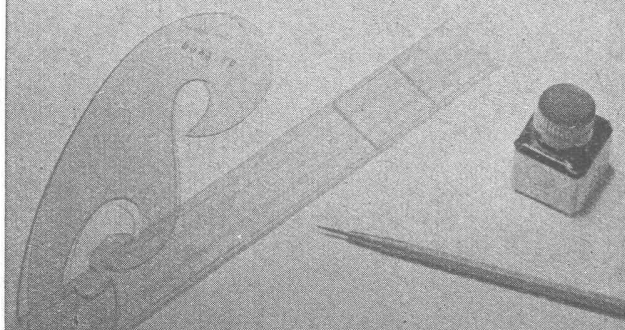
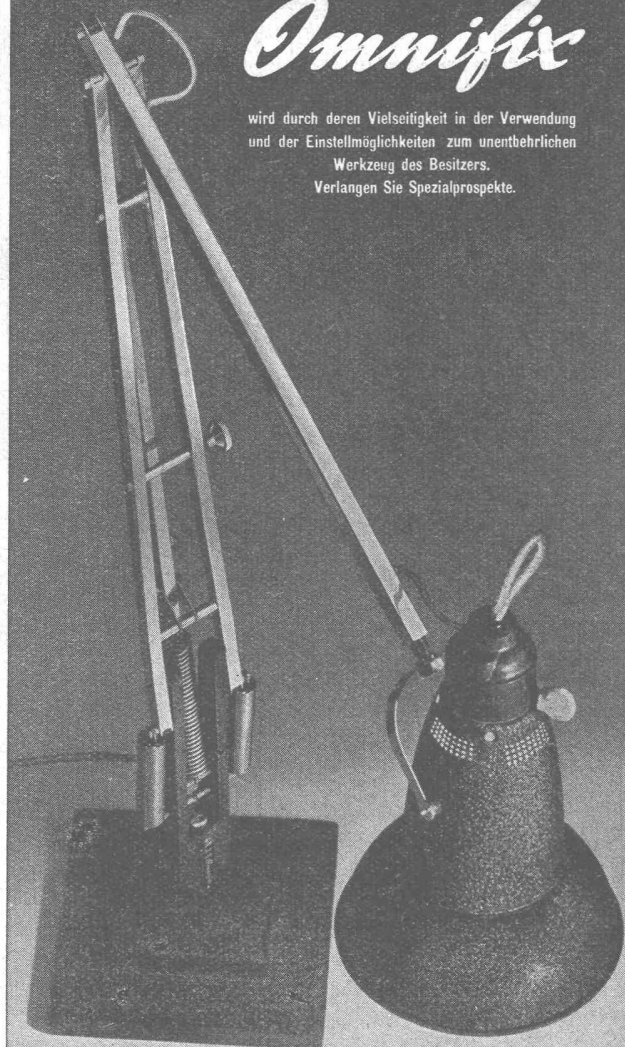
Meynadier & Cie. AG., Zürich, Vulkanstraße 110, Telefon 25 52 57

Bern, Murtenstraße 36 Tel. 2 90 51



Omnifix

wird durch deren Vielseitigkeit in der Verwendung
und der Einstellmöglichkeiten zum unentbehrlichen
Werkzeug des Besitzers.
Verlangen Sie Spezialprospekte.



B.A.G. TURGI

B.A.G. - Leuchtkörper für besseres Licht

In allen Fachgeschäften und im Musterlager der B.A.G. Stampfenbachstrasse 15, Zürich



**Präzisions-
Bau- und Möbelbeschläge**

INCA

Neusilber

Inca-Bonal, Aluminiumbeschläge

Inca-RZ 30, Zinklegierung

Bezug nur durch Eisenhandlungen

Fabrikant:

INJECTA A.G.

Spritzgußwerke u. Apparatefabrik

Teufenthal bei Aarau

Tel. 3 82 77

Unsere

Zentral-Kühlanlagen

für den modernen Wohnungsbau sind
in der Anschaffung bedeutend billiger
als Einzelschränke beliebigen Fabri-
kates und zudem viel wirtschaftlicher.

Wir besitzen in der Ausführung sol-
cher Anlagen langjährige Erfahrung,
denn unsere erste Zentralanlage steht
bereits seit über 20 Jahren im Betrieb.



Autofrigo^A_G

ZÜRICH

Hardturmstrasse 20
Telefon (C61) 25 86 60

Architektur-

Modelle und
Reliefs

Modell des projekt.
Lehrerinnenseminars
und Töcherschule Aarau
M: 1:200

in erstklassiger Aus-
führung, innert kurzer Frist, 22jährige
Erfahrung, unverbindl. Besprechung

OSCAR OEHLER, INGENIEUR, AARAU

Buchserstrasse 27

Telephon (064) 2 31 47



Durisol

MAUERWERK

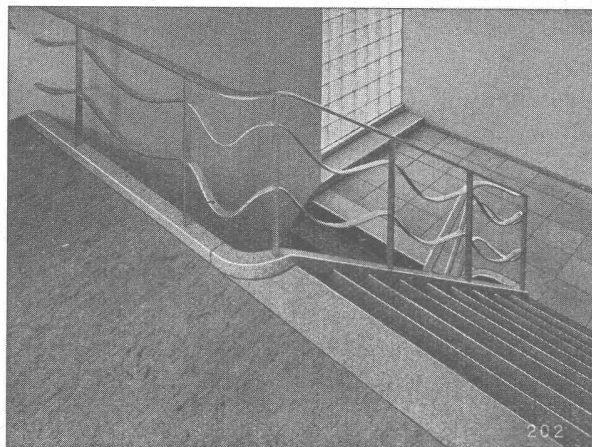
Trocken versetzt — Schichtenweise ausbetoniert
Rasche Bauweise — Hohe Isolierfähigkeit

DURISOL AG für Leichtbaustoffe, Dietikon, Zch. Telefon 918665

WANNER

- VENTILATOREN
- LUFTHEIZAPPARATE
- LUFTFILTER
- LÜFTUNGSANLAGEN

Wanner & Co. A.-G. Horgen



Qualitäts-Fabrikate

in Basaltolit-Quarzit

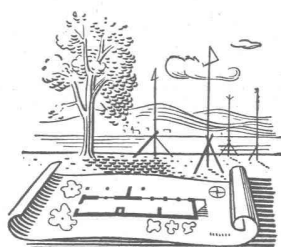
Treppenanlagen Bodenplatten

hydraulisch gepresst, mit granitharter Gehfläche, in verschiedenen Farben

Standard-Formate: 25/25/2 cm
30/30/2 cm
35/35/2,5 cm
40/40/3 cm

in Granit-Imitation sofort ab Lager lieferbar!

SPEZIALBETON AG. STAAD (St. G.)



Baukredite

für Neu- und Umbauten
zu vorteilhaften
Bedingungen



SCHWEIZERISCHE VOLKSBANK



ROMAY-WASCHFONTÄNEN

bewähren sich am besten

ROMAY AG., ZÜRICH

SCHWEIZ. SPRENGSTOFF A.-G. CHEDDITE

Fabriken in Liestal und Isleten (Kt. Uri)

Bureau in Liestal

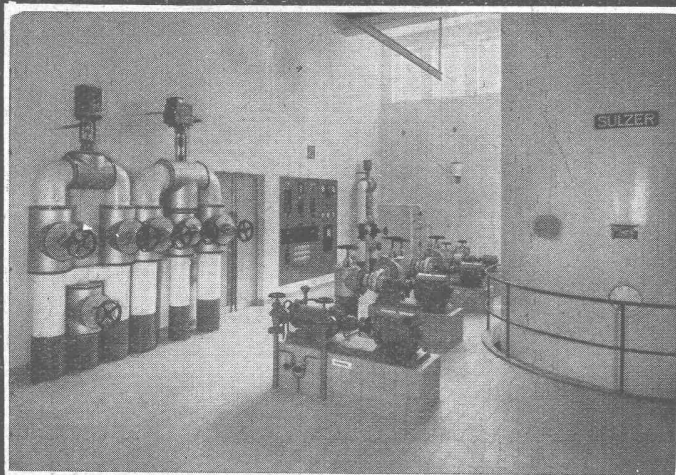
Telephon 72433
Telegr.-Adr.: Cheddite Liestal

liefert die bewährten

Sicherheitssprengstoffe: { Gelatine Telsit, Spezial Gelatine Telsit,
Cheddite und Gelatine Cheddite, sowie
ungefrierbare Dynamite und Sprenggelatine

Prima Sprengkapseln in Aluminium, Zündschnüre und Zubehör

Generalvertreter für die französische Schweiz: Petitpierre & Grisel, Neuchâtel



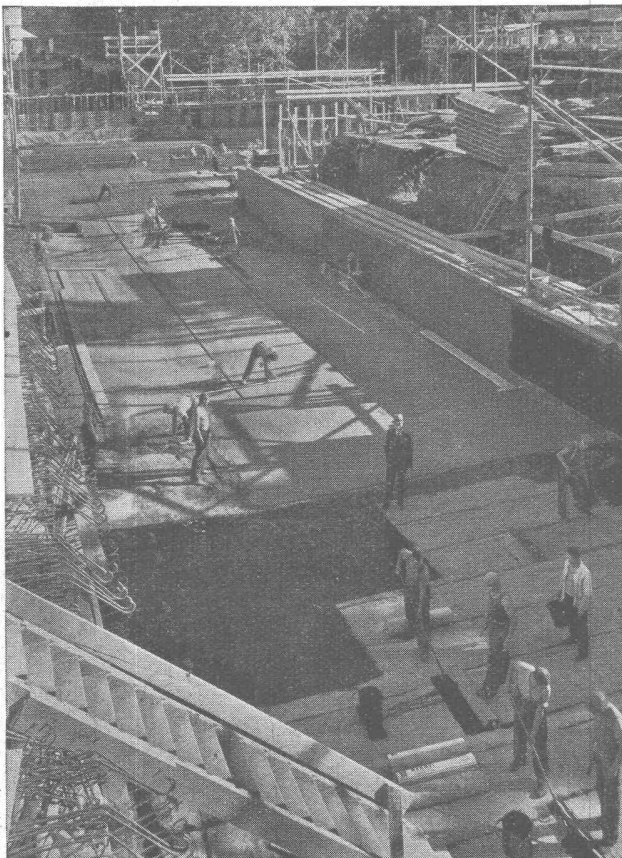
Industriebedarf

Isolierungen

Kälte Wärme Schall

Filterhilfsmittel

Schneider & Co. **INDUSTRIE-BEDARF** **WINTERTHUR**
FOURNITURES POUR USINES



Hallen-Schwimmbad Zürich
Wasserdichte Isolation der Kellerräume gegen Grundwasser
mit unserem bewährten System „MAMMUT“

Weitere Referenzen für Isolationen gegen Grundwasser:

Stückfärberei Zürich	1100 m ²
Warenhaus Ober, I. bis III. Etappe	3100 m ²
Haus „Zentrum“, Zürich	900 m ²
Schweiz. Rückversicherungs-Gesellschaft, Zürich	1500 m ²
Gewerbeschulhaus, Zürich	6000 m ²
Volkshaus, Zürich	3000 m ²
Seidentrocknungsanstalt, Zürich	1300 m ²
Spar- und Leihkasse, Thun	1500 m ²
„Vita“ Lebensversicherungs-Aktiengesellschaft, Zürich	1300 m ²
Warenhaus Jelmini, I. bis II. Etappe	3800 m ²
„Viktoriahaus“, Zürich	1400 m ²
„Haus zum Schanzeneck“, Zürich	1600 m ²
St. Gallische Kreditanstalt, St. Gallen	800 m ²
Butterzentrale Luzern	700 m ²
Amtshaus V, Zürich	800 m ²
„Vita Basilese“, Lugano	2300 m ²
Postgebäude Chiasso	1000 m ²
Schweiz. Lebensversicherungs- und Rentenanstalt, Zürich	4500 m ²
„Zürich“ Unfall, Zürich	1000 m ²
Kongressgebäude Zürich	2300 m ²
Konsum-Verein Zürich	1500 m ²
Hallenschwimmbad Zürich	2200 m ²
Verschiedene Befestigungswerke	10000 m ²
Maag-Zahnäder A.-G., Zürich	1600 m ²
Pestalozzi & Cie., Lugano	500 m ²
Migros A.-G., Zürich	500 m ²
Albiswerk A.-G., Zürich	1100 m ²
„Pax“ Schweiz. Lebensversicherungsverein, Lugano	600 m ²
Steckborn Kunstseide A.-G.	3300 m ²
ETH Fernheizkraftwerk, Wärmepumpe Walche	1800 m ²

Asphalt-Emulsion A.-G.,
Zürich

Löwenstrasse 11, Telefon 25 88 66

Dachpappenfabrik u. Unternehmung für wasserdichte Beläge

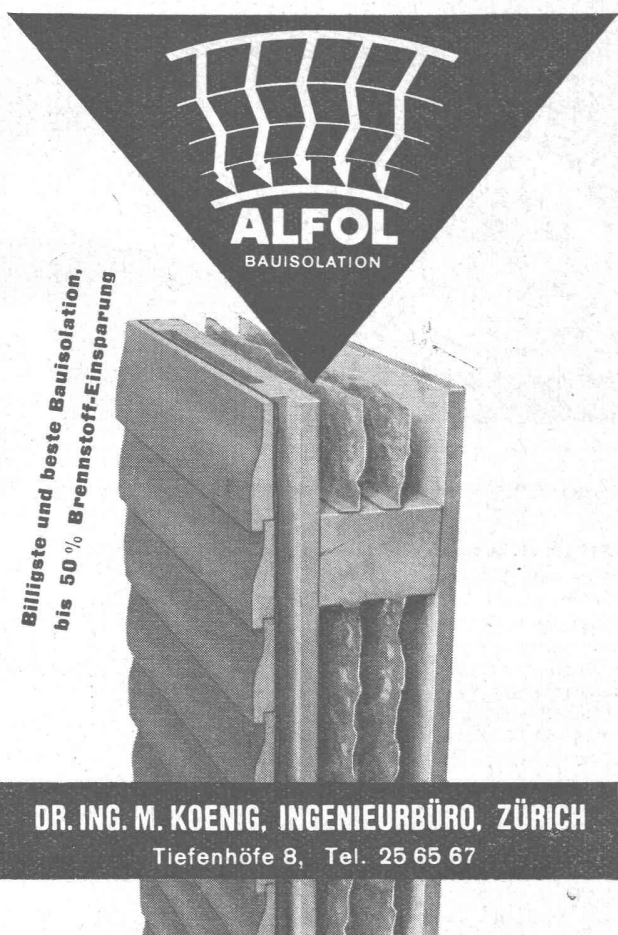
GLASDÄCHER

in kittlosem System „KULLY“

GLASDACHWERKE OLTEN

A. KULLY, Dipl.-Ing., OLTEN

GEGRÜNDET 1854
TEL. 539 01 und 02



*Billigste und beste Bausolation,
bis 50 % Brennstoff-Einsparung*

ALFOL
BAUISOLATION

DR. ING. M. KOENIG, INGENIEURBÜRO, ZÜRICH
Tiefenhöfe 8, Tel. 25 65 67

*Schneller
+ rationeller heizen*



● **ELECTRO-WINGLES-CONVECTOREN**
bieten mehr Vorteile als gewöhnliche Radiatoren, infolge zweckmässiger Luftumwälzung.

- Kurze Aufheizzeit, da 18 mal weniger Wasserinhalt als normale Radiatoren.
- Grosse Heizfläche bei kleinstem Heizkörper-Volumen.
- Brennstoff-Ersparnis.
- Einfache, leichte Montage. - Gewicht nur ca. 1,5—3 kg pro m² Heizfläche.

Kurzfristig lieferbar in 3 Typen und Längen von 400 bis 2500 mm.

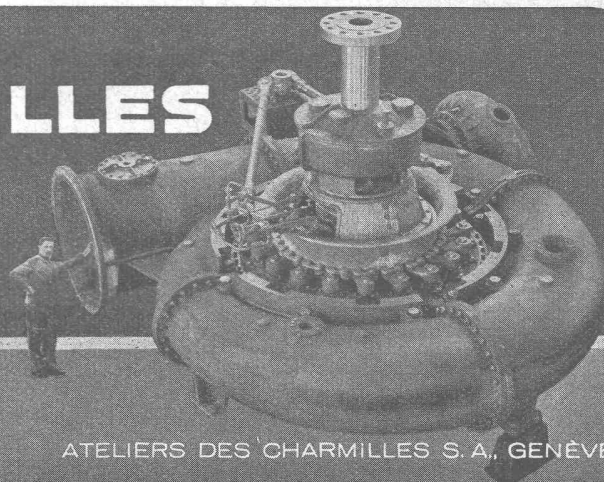
Verlangen Sie Prospekte und Preisliste bei

STRACK & Co. G.m.b.H. WINTERTHUR

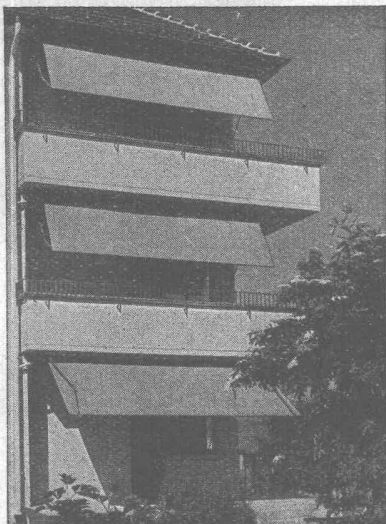
Wülflingerstrasse 181

CHARMILLES

TOUTE NOTRE ACTIVITÉ SCIENTIFIQUE
TOUTES NOS RECHERCHES
TOUTE NOTRE LONGUE EXPÉRIENCE
POUR UNE SEULE TURBO-MACHINE
LA
TURBINE HYDRAULIQUE



ATELIERS DES CHARMILLES S. A., GENÈVE



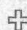
SchenkerStoren

Schönenwerd (Sol.) Tel. (064) 3 13 52

Vertretungen: Zürich: Tel. (051) 32 65 60
 Basel: Tel. (061) 2 93 81
 Luzern: Tel. (041) 2 99 68
 Lausanne: Tel. (021) 3 45 47
 Lugano: Tel. (091) 2 22 13

Beton - Innenvibratoren



mit **Elektro-** oder **Benzinmotoren**,
 tragbar auf drehbarem Fuss, mit **flexibler Welle** und **auswechselbaren**
Tauch-Nadeln 50 - 70 - 100 mm Ø
 Schweizerfabrikat —  Patent

Verlangen Sie Prospekt No. 157

STORRER & Co. ZÜRICH 8

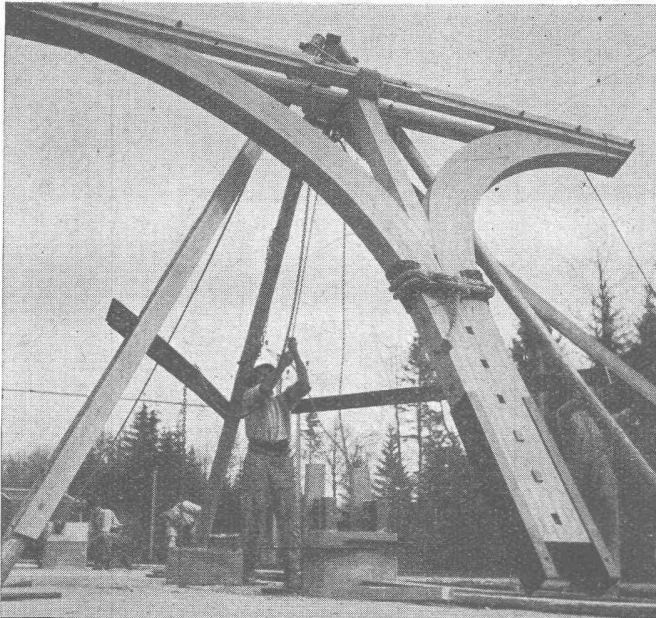
Baumaschinen

Florastr. 1, Tel. (051) 32 77 22

FÜR HÖCHSTE ANFORDERUNGEN

SCHINDLER AUFZÜGE

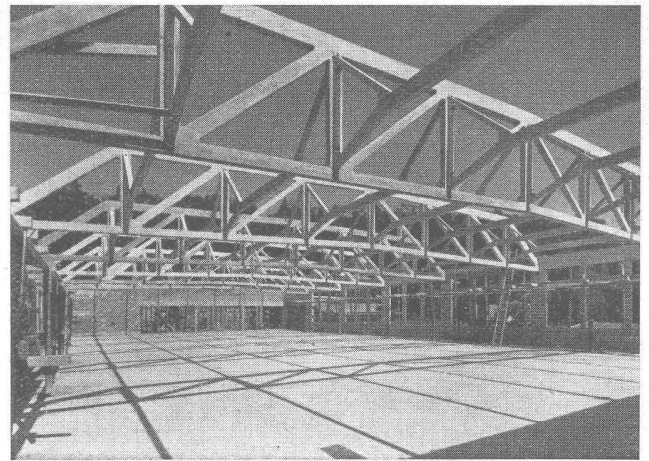
SCHINDLER & Co. A.G.
 LUZERN. GEGR. 1874



Hetzerträger für
Perrondach Bahnhof Ramsei
Ersteller: Firma
Gribi & Co. A.G., Burgdorf

Wetterfeste Verleimungen mit
Melocol

C I B A Aktiengesellschaft, Basel



Eisenbetonfachwerk - Montagefertig

Vorteile: **Kurze Bauzeit - Minimaler Unterhalt
Wirtschaftlichkeit**

Vobag

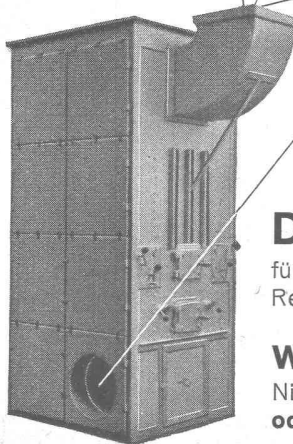
AG. für vorgespannten Beton Zürich

Telephon (051) 28 64 74

Spezialfirma für die Lieferung von Bauelementen aus Vorspannbeton u. Eisenbeton

BOSS

Heissluftheizung und Lüftung



**Hochleistungs-
Druckluft - Ofen**

für Fabriken, Werkstätten,
Restaurants, Kirchen, Säle etc.

W. BOSS INTERLAKEN
Niesenstrasse 7, Telephon 119
oder durch Ihren Installateur



LE RÊVE bleibt LE RÊVE

Zweckdienlich

Rationell im Gebrauch

Überall beliebt

LE RÊVE A.G. GENÈVE-ACACIAS

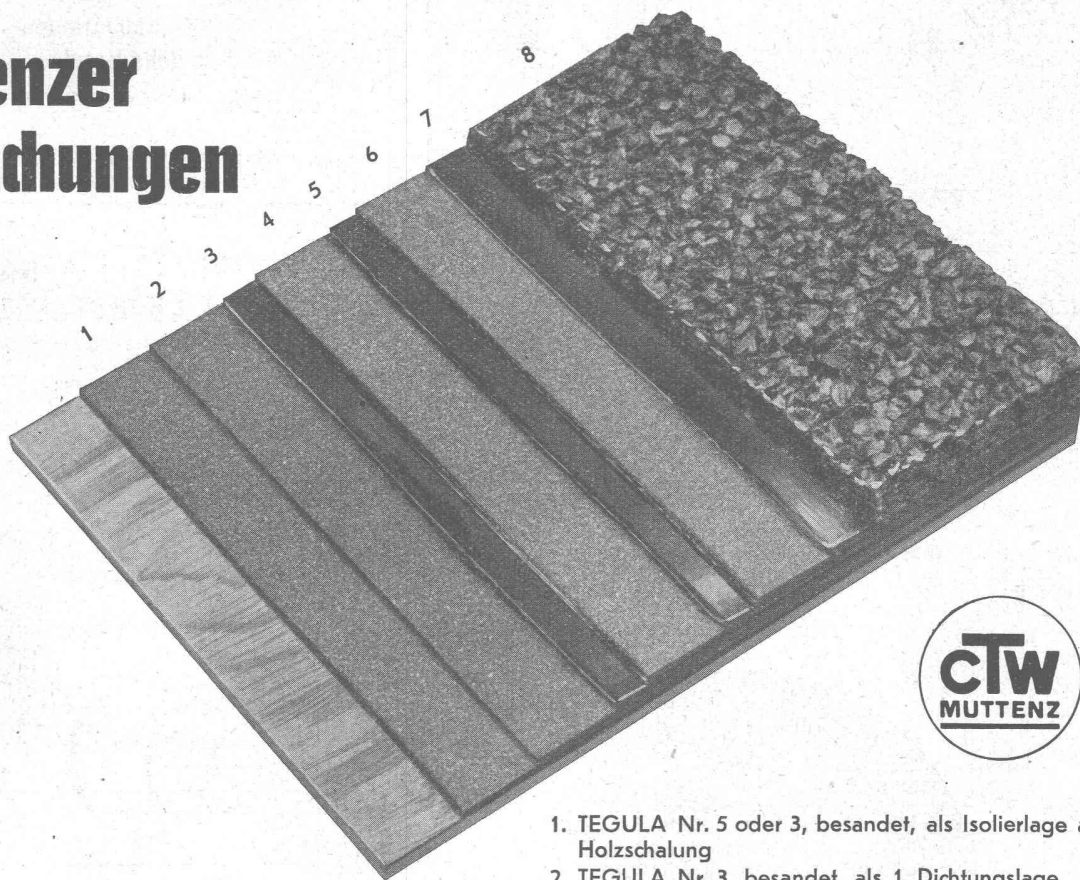
KRIENS
Bell

**KRANE - SEILBAHNEN
RANGIERANLAGEN**

KRIENS
Bell

AG. DER MASCHINENFABRIK VON THEODOR BELL & Co., KRIENS-LUZERN

Muttenger Bedachungen



Klebedach mit Makadambelag auf Holzschalung

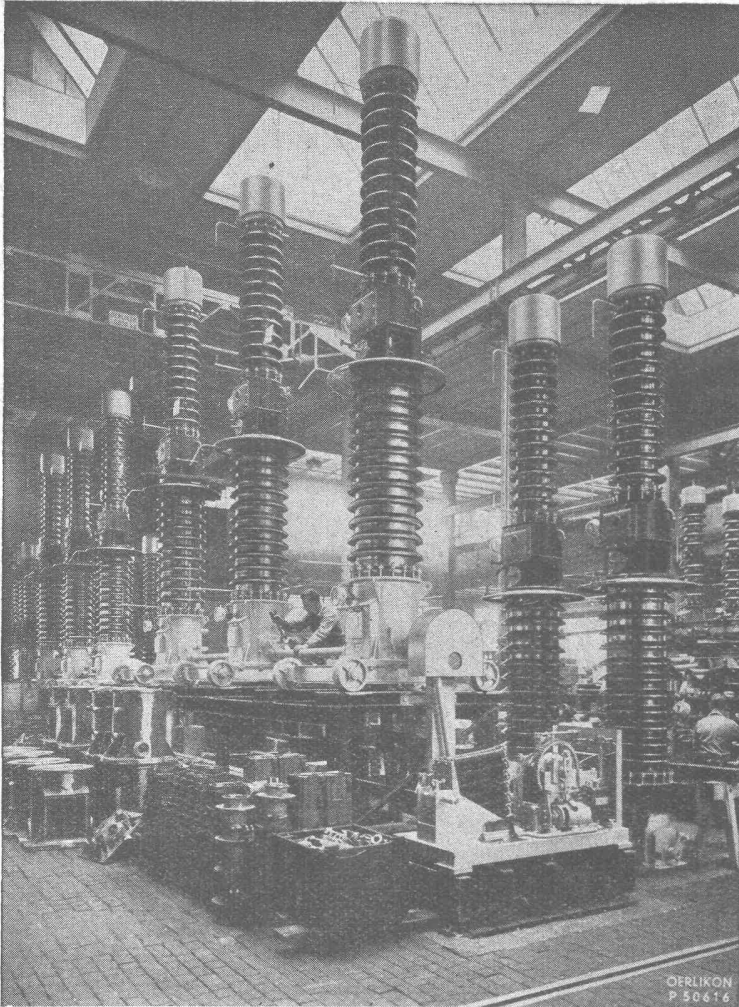
... eine der Muttenger Flachdachkonstruktionen, die sich bei unzähligen Bauten bewährten. Es lohnt sich, in jedem einzelnen Fall genau zu prüfen, welche Muttenger Flachdachkonstruktion sich am besten eignet,

1. TEGULA Nr. 5 oder 3, besandet, als Isolierlage auf Holzschalung
2. TEGULA Nr. 3, besandet, als 1. Dichtungslage
3. COLPHALT- oder COLIT-Klebmasse-Zwischenstrich
4. TEGULA Nr. 3, besandet, als 2. Dichtungslage
5. COLPHALT- oder COLIT-Klebmasse-Zwischenstrich
6. TEGULA Nr. 3, besandet, als 3. Dichtungslage
7. COLPHALT- oder COLIT-Klebmasse-Deckanstrich
8. Makadambelag

Unsere Spezialprospekte enthalten hierüber alle wissenswerten Angaben und Anleitungen. Wir senden Ihnen diese Drucksachen auf Wunsch gerne zu. - Ausserdem stehen wir mit erfahreinem Fachpersonal zwecks Beratung und Aufstellung von unverbindlichen Kostenberechnungen gerne zur Verfügung.

CHEMISCH-TECHNISCHE WERKE AG., MUTTENZ-BASEL, TEL. (061) 9 30 22

● **Anzeigen in der Schweizerischen Bauzeitung sind eine hervorragende Verkaufshilfe** ●



OERLIKON
P 50616

OERLIKON

liefert übersichtliche, zweckmässige

Schalt- und Verteilanlagen

für Kraftwerke und industrielle Betriebe

Schalt- und Schutzapparate jeder Art
für Hoch- und Niederspannung

Schaltanlagen
für Innenraum und für Freiluft

Kommandoräume
Schalttafeln

Bild links: Montage von oelarmen Schnellschaltern für
Nennspannungen bis 230 kV und Ausschaltleistungen
bis 3E000C0 kVA

MASCHINENFABRIK OERLIKON ZÜRICH-OERLIKON

Tel. (051) 468530

Bureaux in:
Zürich, Bern und Lausanne



Lüftungen und Luftheizungen

sorgen in vielen **neuezeitlichen Bauten**,
so u. a. Hotels, Restaurants, Spitälern, Ver-
waltungsgebäuden, für reine, gesunde Luft.

Verlangen Sie unseren Besuch, wir beraten
Sie gerne.

VENTILATOR A.G. STAEFA

Staefa bei Zürich • Tel. 93.01.36
Spezialisiert seit 1890

