

Zeitschrift: Schweizerische Bauzeitung
Herausgeber: Verlags-AG der akademischen technischen Vereine
Band: 66 (1948)
Heft: 24

Werbung

Nutzungsbedingungen

Die ETH-Bibliothek ist die Anbieterin der digitalisierten Zeitschriften auf E-Periodica. Sie besitzt keine Urheberrechte an den Zeitschriften und ist nicht verantwortlich für deren Inhalte. Die Rechte liegen in der Regel bei den Herausgebern beziehungsweise den externen Rechteinhabern. Das Veröffentlichen von Bildern in Print- und Online-Publikationen sowie auf Social Media-Kanälen oder Webseiten ist nur mit vorheriger Genehmigung der Rechteinhaber erlaubt. [Mehr erfahren](#)

Conditions d'utilisation

L'ETH Library est le fournisseur des revues numérisées. Elle ne détient aucun droit d'auteur sur les revues et n'est pas responsable de leur contenu. En règle générale, les droits sont détenus par les éditeurs ou les détenteurs de droits externes. La reproduction d'images dans des publications imprimées ou en ligne ainsi que sur des canaux de médias sociaux ou des sites web n'est autorisée qu'avec l'accord préalable des détenteurs des droits. [En savoir plus](#)

Terms of use

The ETH Library is the provider of the digitised journals. It does not own any copyrights to the journals and is not responsible for their content. The rights usually lie with the publishers or the external rights holders. Publishing images in print and online publications, as well as on social media channels or websites, is only permitted with the prior consent of the rights holders. [Find out more](#)

Download PDF: 21.02.2026

ETH-Bibliothek Zürich, E-Periodica, <https://www.e-periodica.ch>

SCHWEIZERISCHE BAUZEITUNG

WOCHENSCHRIFT FÜR ARCHITEKTUR / INGENIEURWESEN / MASCHINENTECHNIK

REVUE POLYTECHNIQUE SUISSE

ORGAN DES S.I.A. SCHWEIZERISCHER INGENIEUR- UND ARCHITEKTEN-VEREIN
UND DER G.E.P. GESELLSCHAFT EHEMAL. STUDIERENDER DER EIDG. TECHN. HOCHSCHULE
GEGRÜNDET 1883 VON ING. A. WALDNER / HERAUSGEGEBEN VON ING. W. JEGHER

BERCHTOLD & Co.

HEIZUNG • LÜFTUNG
WARMWASSER
THALWIL

**INDUSTRIE-
HEIZUNG**
HEISSWASSER
STATT DAMPF

Telephon
051/920501



WALO BERTSCHINGER

BAUUNTERNEHMUNG ZÜRICH

**Eisenbahn
Industrieböden
Strassenbau**

MD

AG. für Grundwasserbauten, Bern

Kernbohrungen in unzusammenhängenden Bodenschichten

Verlag

W. Jegher & A. Ostertag, Dianastrasse 5,
Zürich / Tel. 23 45 07 / Postcheck VIII 6110

Postadresse:

Schweiz, Bauzeitung, Postfach Zürich 39

Für den Buchhandel in Kommission bei
Rascher-Verlag, Limmatquai 50, Zürich

Bezugspreise

Einzelheft Fr. 1.50 — Abonnements:

12 Monate	6 Monate	3 Monate
Schweiz Ausland	Schweiz Ausland	Schweiz Ausland
60.— 66.—	30.— 33.—	15.— 16.50

Anzeigen-Verwaltung

Mosse-Annoncen AG., Zürich, Limmat-
quai 94 / Tel. 326817 / Postcheck VIII 1027

INHALT

- Aufwertung des Wirkungsgrades
von Wasserturbinen. Von *E. Mühle-
mann* 331*
- Zur Stellung des Ingenieurs in der
Gesellschaft. Von *P. Hoffmann, P.
Chevalley, M. Cuénod* 335
- Strassenbahn und Umbau Haupt-
bahnhof Zürich. Von *K. Fiedler* . . . 336*
- Umbau der Bronx - Whitestone-
Brücke. Von *F. Stüssi* 337*
- Kriegsschäden am italienischen
Kunstgut. Von *A. Sautier* 338*

MITTEILUNGEN

- Flussverbauungen 339*
- 60 m lange Pfähle, Russische Ar-
chitektur, Amerikanische Dieselen-
trale, Höhenflugrekord, Oehler-Elek-
trostahlguss, Architekturstudenten-
organisation, Brücken-Fahrbahnplat-
ten, Katastrophenschäden, Verkaufs-
läden, Hallen aus Betonelementen . 340

WETTBEWERBE

- Rheinregulierung 340
- Bebauungsplan Düringen 341

LITERATUR

- Neuerscheinungen 341

MITTEILUNGEN DER VEREINE

- S. I. A. Protokolle des CC 341
- S. I. A. Bern, Jahresbericht 341
- SVMT, 148. Diskussionstag 342

VORTRAGSKALENDER 342

* Bilder

GLASDACH

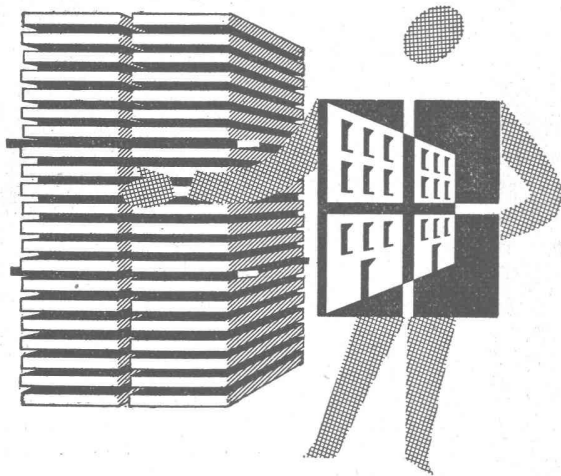
KITLOS MIT BLEIBANDEN

Ausführung auf Holz, Eisen und Beton
Umdecken gekitteter Glasdächer

JAKOB SCHERRER SÖHNE

Allmendstr. 5/7, Tel. 25 79 80 ZÜRICH 2

GÖHNER TÜREN+ FENSTER NORMEN bürge für Qualität



Umfangreiche Holzlager, spezielle Trocken- und Ausgleichskammern ermöglichen uns, nur ganz einwandfreies Holz zu verarbeiten. Unser modern eingerichteter Maschinenpark, sowie erfahrene Techniker und Handwerker geben Gewähr für eine exakte und fachmännische Arbeit.



ERNST GÖHNER AG. ZÜRICH

Hegibachstr. 47 • Tel. (051) 24 17 80

BERN BASEL ST. GALLEN GENÈVE

6

Ein Handbuch für die Baubranche!

Schaffner

Isolier-Baustoffe und Wärmeschutz

Isoliervermögen und Eigenschaften von Baustoffen mit Grundlagen für die Bemessung des Wärmeschutzes im Bauwesen. Mit Konstruktionsbeispielen, Tabellen, Berechnungen und graphischen Darstellungen Fr. 12.50.

Früher sind erschienen:

Herzog, Der Werkmeister	Fr. 9.50
Herzog, Exportverträge	„ 12.50
Herzog, Betriebsblindheit	„ 12.50
Sommer, Werkzeugkunde	„ 12.80

In Vorbereitung:

Steffes, Das Eisen-Kohlenstoff-Diagramm, in gemeinverständlicher Darstellung.

**Verlag für Wissenschaft, Technik
und Industrie, Basel 15**

Neuweilerstrasse 53

Telephon (061) 3 44 22

ORIGINAL
BERKEFELD

**Wasser-
EntkeimungsfILTER**

jetzt wieder sofort lieferbar. Weltbekanntes, einfachstes und billigstes System für Industrie, Gewerbe und Haushaltungen.

Generalvertretung für die Schweiz:

Schweizer Getränke AG. Obermeilen-Zh. Tel. (051) 92 72 77

Kern
AARAU
(Schweiz)

Modernste

Vermessungsinstrumente
Prismen-Feldstecher
Fern- und Nahoptik
Super Stroboskop für periodische
und aperiodische Vorgänge
Präzisions-Reisszeuge

KERN & CO. A.G. AARAU
(Schweiz)
Fabrik für Präzisionsmechanik und Optik
Gegründet 1819 Telegramme: Kern Aarau

INERTOL

Gegen Feuchtigkeit und Wasser

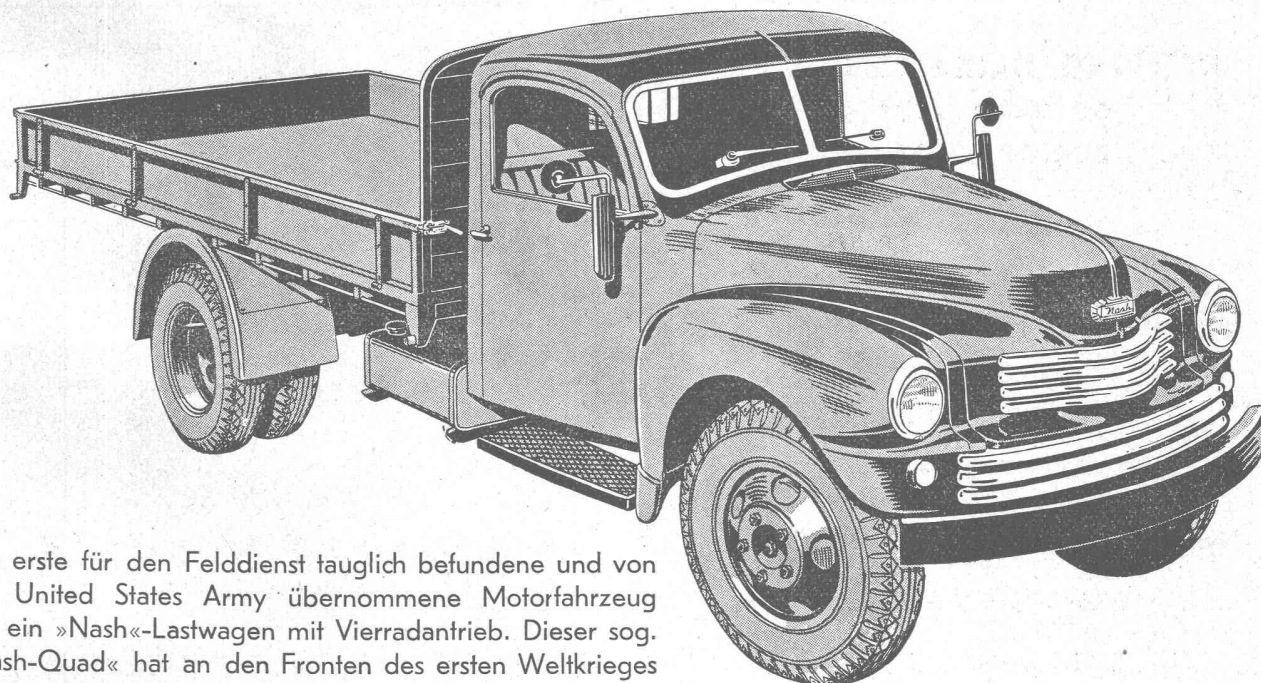
Inertolwerke
Fabrikation chemischer Spezialitäten für den Bautenschutz
Wallisellen-Zürich

SIEGFRIED
keller
co.

Tel. (051) 93 21 14 Paris Mailan

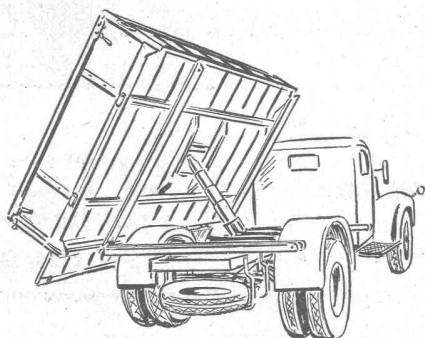
Nash

4 Tonnen-Lastwagen



Das erste für den Felddienst tauglich befundene und von der United States Army übernommene Motorfahrzeug war ein »Nash«-Lastwagen mit Vierradantrieb. Dieser sog. »Nash-Quad« hat an den Fronten des ersten Weltkrieges und später auch in Handel und Industrie Rekordleistungen vollbracht und den »Nash«-Werken im Jahre 1918 den Rang der grössten Lastwagenfabrik der Welt verschafft.

Die neuen »Nash«-Lastwagen sind das Ergebnis 35jähriger Erfahrung und verfügen über hohe Qualitätsmerkmale in der Konstruktion von Motor, Chassis und Karosserie.



Lieferbar auch mit »Wirz«-Kipper.

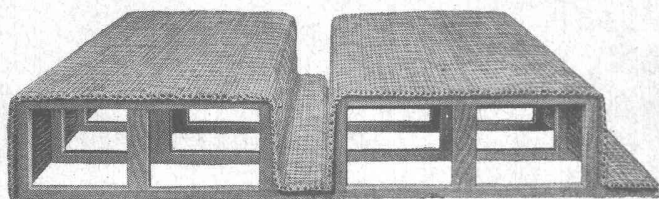
3plätzig, Kabine und Brücke in schweizerischer Qualitätsarbeit, Ladefläche 8,46 m² (4,03 × 2,10 m), Nutzlast 4 Tonnen. 4 Vorwärtsgänge. Robustes Chassis. Doppelbereifung hinten. Hydraulische Bremsen. Obengesteuerter 6-Zylinder-»Ambassador«-Motor. Fahrzeugmasse über alles: Länge 6,95 m, Breite 2,20 m, Höhe 2,15 m.

**Hohe Leistung - rasch - wendig - sparsam
grosse Ladefläche**

Offizielle Vertretungen:

Basel: Krähenbühl & Co., Hardstrasse 21
Bern: Gebr. Hänni AG., Länggasstrasse 95
Biel/Nidau: A. Burger, Schulgasse 4, Nidau
Buchs (St. G.): A. Sulser, Garage
Cham: J. Dogwiler, Sinslerstrasse
Chur: M. Comminot, Masanserstrasse 62
Delémont: Le Ticle S. A., 3, chemin Creux
Frauenfeld: Martin Bühner, Kreuz-Garage
Fribourg: Daler frères, Grand Garage Capitole
Genève: Desjacques & Maillard, 4-6, rue du Lac
Grenchen: Hermann Fasler, Solothurnerstrasse 58
Lausanne: R. Mettraux, Garage Red Star S. A.,
 2, avenue du Léman

Liestal: E. Hasenböhler, Kasernenstrasse 74
Lugano: Zehnder & Bodmer, viale St. Francini
Luzern/Kriens: Lienhard & Bossert AG., Kriens
Neuchâtel: J.L. Segessemann fils, Grand Garage du
 Prébarreau
Oensingen: A. Ackermann, Garage
Rheinfelden: Gebr. Grell, Kaiserstrasse 492
Romanshorn: Albert Müller, Garage Helvetia
St. Gallen: W. Zollikofer, Notkerstrasse 157
Schönenwerd: Paul Kaufmann, Garage
Wettingen: F. Knibiehler, Garage
Winterthur: H. Kunz, Kreuz-Garage, Geiselweidstrasse 37
Zürich: Automobilwerke Franz AG., Badenerstrasse 313



„ROBUR“

die stärkste Schilfrohrzelle für Betondecken

VEREINIGTE SCHILFWEBEREIEN E. G.

Stampfenbachplatz 1 ZÜRICH 6 Telephon 28 43 63

OSTERTAG, HAUSAMANN & Co.

GOTTHARDSTRASSE 61

ZÜRICH - ENGE (27)

Technische Gewebe:

Filterstoffe

Isolier- und Einlagegewebe

Zylinder-, Filz- und Wolltücher

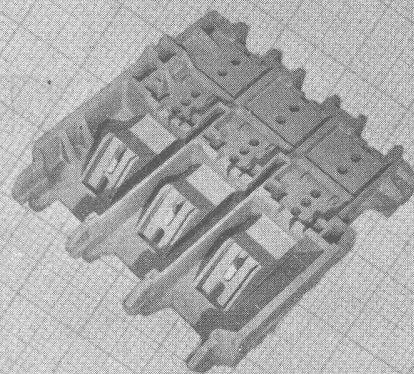
Nylon-, Vinyon-, Saran- und Ramie-Gewebe

Wickel- und Isolierbänder

Jap. Seidenpapier und Japanseide
für Isolationen etc.

Spezialanfertigungen

Tel. (051) 25 89 80



KONSTRUKTIONSTEILE

aus Kunstharz-Preßstoff

Für Apparatebau und Elektrotechnik

Nach Kundenzeichnungen

Bis zu den grössten Abmessungen

MICAFIL AG. ZÜRICH

UTO- Aufzüge

Moderne Ausführung

Geräuschloser Lauf

Grösste Unfallsicherheit

UTO

Aufzug- und Kranfabrik A.-G.

ZÜRICH 9



SECURIT

SICHERHEITSGLAS

Hochwiderstandsfähig gegen Schlag, Druck, Durchbiegung

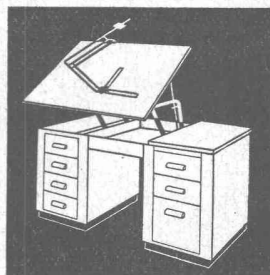
Speziell geeignet für

TURNHALLEN - SCHULEN - SPITALER - IRRENANSTALTEN

und

**ÜBERALL WO SICHERHEIT UND WIDERSTANDSFÄHIGKEIT
EINE ROLLE SPIELEN**

SECURIT AG. TEL. (022) 4 62 50 GENÈVE



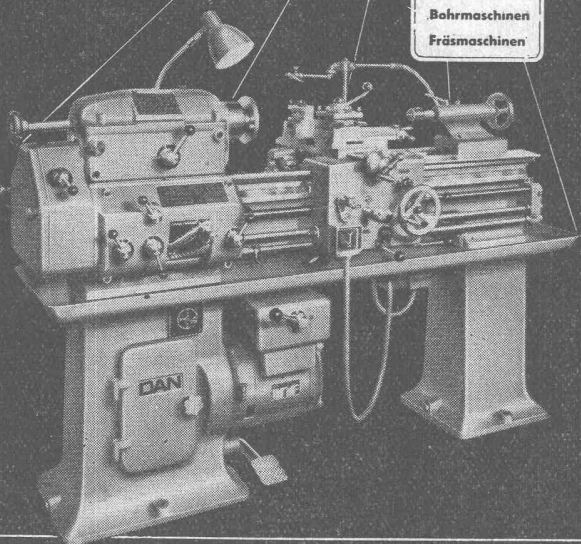
HOVEKO- Zeichenpulte

Reissbretter horizontal u.
vertikal verstellbar
4 Typen à je 2 Grössen

Verkauf durch Fachgeschäfte

REPPISCH WERK AG. DIETIKON

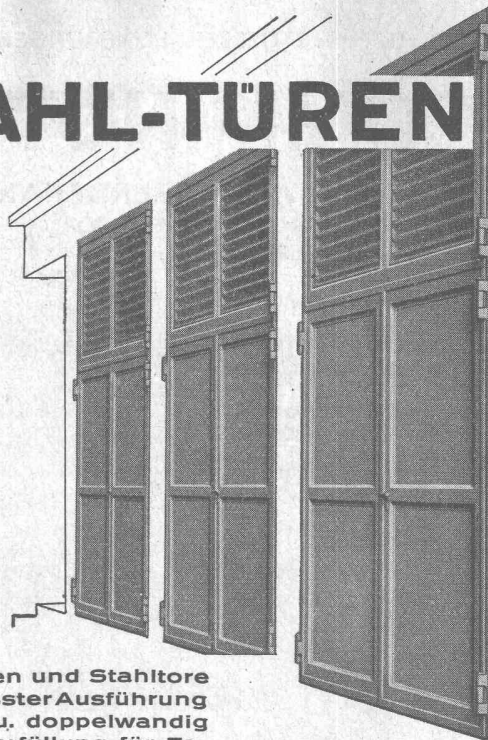
Dietikon-Zürich

CHRISTEN**PRÄZISIONS-
WERKZEUGMASCHINEN**Drehbänke
Bohrmaschinen
Fräsmaschinen**CHRISTEN & CO. AG, BERN (SCHWEIZ)**

ZEUGHAUSGASSE 17

TELEPHON (031) 2 56 11

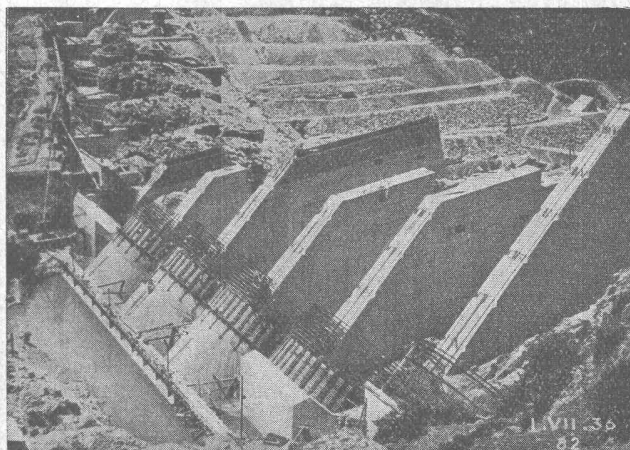
TELEGRAMME: CHRISTENCO

STAHL-TÜREN

Stahltüren und Stahltore
in gepresster Ausführung
einfach u. doppelwandig
mit Isolierfüllung für Fa-
brik und Wohnungsbau

GEBR. TUCHSCHMID
FRAUENFELD + ZÜRICH
Plastiment-Beton

WENGER


KASP. WINKLER + CO.
Zürich-Altstetten
**Abdichtungen****Staumauer Beni-Bahdel b/Tlemcen (Algier)**

Die aufgelöste, stark armierte Konstruktionsmauer, die in aggressives Wasser zu stehen kam, wurde mit Plastiment-Beton erstellt.

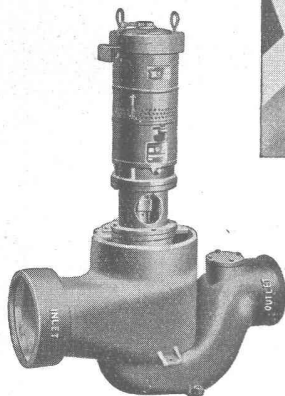
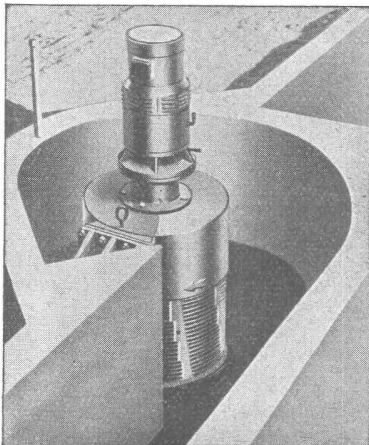
SIEB- U. FESTSTOFFZERKLEINERUNGSMASCHINE

COMMINUTOR

MODERNE ABWASSERBEHANDLUNG

FÜR KLÄRANLAGEN
UND
PUMPSTATIONEN

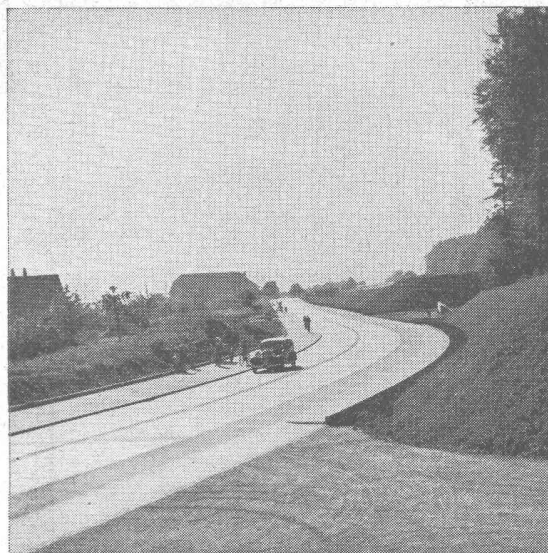
*

ERSETZT RECHENANLAGEN
KEINE VERSTOPFUNG VON
PUMPEN UND LEITUNGEN
TYPEN FÜR JEDE LEISTUNG
GERINGER
KRAFTVERBRAUCH

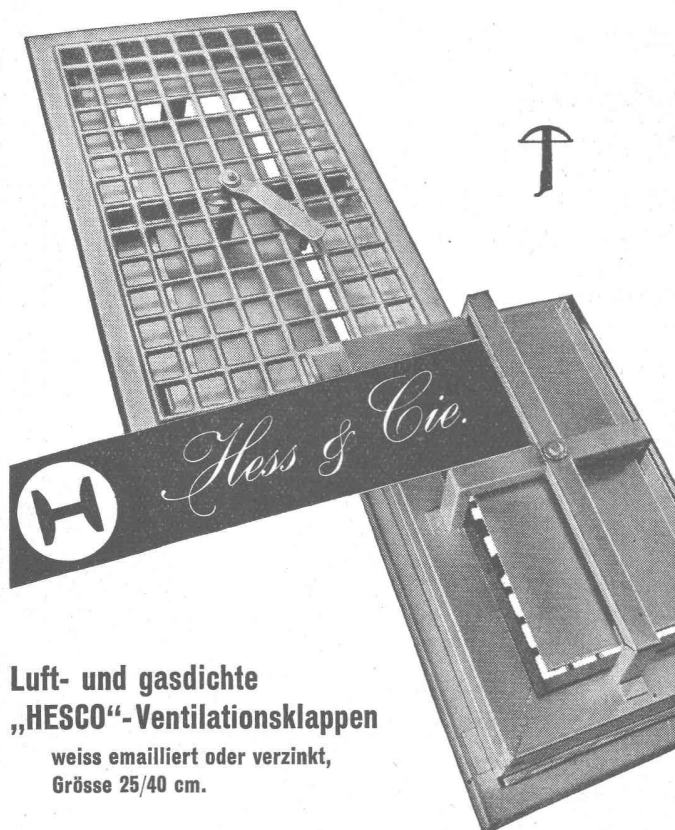
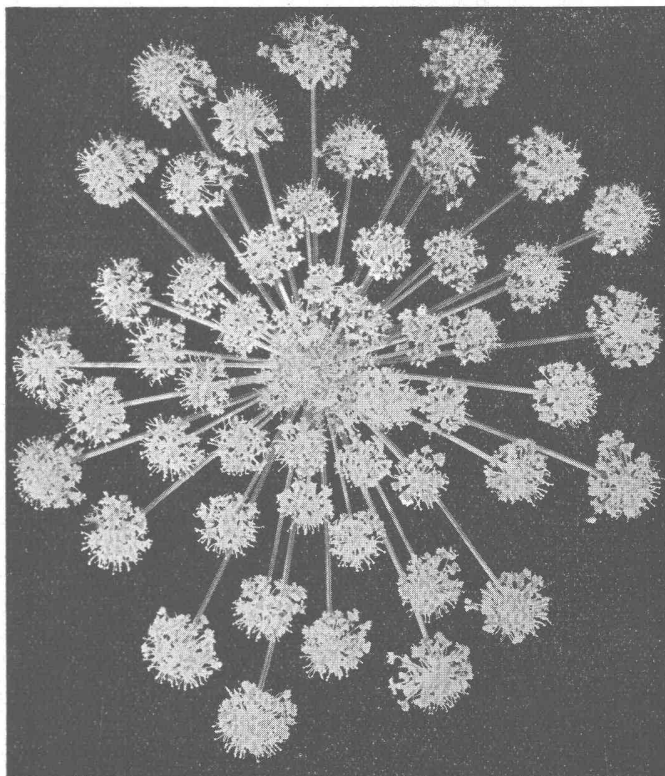
VERTRIEB FÜR DIE SCHWEIZ:

PISTA S.A.
GENÈVE - JONCTION

TEL. 5 53 93 - 94



Solothurn — Biberist

StuagSchweiz. Strassenbau- und
Tiefbau-Unternehmung A.G.Luft- und gasdichte
„HESCO“-Ventilationsklappenweiss emailliert oder verzinkt,
Grösse 25/40 cm.Wir fabrizieren ferner HESCO-Ventilationsklappen, Ventilations-
Schieber und -Gitter. Extraanfertigungen aller Art stellen wir in der
gewohnten sorgfältigen Ausführung her.**Hess & Cie., Pilgersteg, Rüti** (Zeh.)
Telephon (055) 2 35 22Drahtzieherei, Metallwaren- und
Nagelfabrik**SULZER**

Strahlungsheizung System Crittall

GEBRÜDER SULZER, AKTIENGESELLSCHAFT,
Abt. Heizung und Lüftung, WINTERTHUR