

**Zeitschrift:** Schweizerische Bauzeitung  
**Herausgeber:** Verlags-AG der akademischen technischen Vereine  
**Band:** 66 (1948)  
**Heft:** 23

## Werbung

### Nutzungsbedingungen

Die ETH-Bibliothek ist die Anbieterin der digitalisierten Zeitschriften auf E-Periodica. Sie besitzt keine Urheberrechte an den Zeitschriften und ist nicht verantwortlich für deren Inhalte. Die Rechte liegen in der Regel bei den Herausgebern beziehungsweise den externen Rechteinhabern. Das Veröffentlichen von Bildern in Print- und Online-Publikationen sowie auf Social Media-Kanälen oder Webseiten ist nur mit vorheriger Genehmigung der Rechteinhaber erlaubt. [Mehr erfahren](#)

### Conditions d'utilisation

L'ETH Library est le fournisseur des revues numérisées. Elle ne détient aucun droit d'auteur sur les revues et n'est pas responsable de leur contenu. En règle générale, les droits sont détenus par les éditeurs ou les détenteurs de droits externes. La reproduction d'images dans des publications imprimées ou en ligne ainsi que sur des canaux de médias sociaux ou des sites web n'est autorisée qu'avec l'accord préalable des détenteurs des droits. [En savoir plus](#)

### Terms of use

The ETH Library is the provider of the digitised journals. It does not own any copyrights to the journals and is not responsible for their content. The rights usually lie with the publishers or the external rights holders. Publishing images in print and online publications, as well as on social media channels or websites, is only permitted with the prior consent of the rights holders. [Find out more](#)

**Download PDF:** 18.04.2026

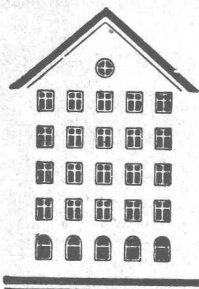
**ETH-Bibliothek Zürich, E-Periodica, <https://www.e-periodica.ch>**

# SCHWEIZERISCHE BAUZEITUNG

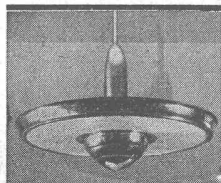
WOCHENSCHRIFT FÜR ARCHITEKTUR / INGENIEURWESEN / MASCHINENTECHNIK  
REVUE POLYTECHNIQUE SUISSE

ORGAN DES S.I.A. SCHWEIZERISCHER INGENIEUR- UND ARCHITEKTEN-VEREIN  
UND DER G.E.P. GESELLSCHAFT EHEMAL. STUDIERENDER DER EIDG. TECHN. HOCHSCHULE  
GEGRÜNDET 1883 VON ING. A. WALDNER / HERAUSGEGEBEN VON ING. W. JEGHER

## Fenster



## Kiefer Zürich



Reflektoren und Leuchten in Reinst-Aluminium, elektrolytisch veredelt, korrosions- und hitzebeständig; dauernd hoher Wirkungsgrad

Verlangen Sie unsere unverbindliche Lichtberatung



ALUMINIUM LICHT AG. ZÜRICH URANIASTR. 16 TEL. (051) 25 89 88

# Scholl

Lichtpausrahmen  
Lichtpauspapier

GEBRÜDER SCHOLL AG  
Poststrasse 3 ZÜRICH Tel. (051) 23 76 80

# Durisol

BAUPLATTEN ohne und mit ARMIERUNG für ISOLIERUNG  
AUSFACHUNG, DECKEN- und FLACHDACHKONSTRUKTIONEN  
grossflächige DECKENHOURDIS, HOHLBLOCKMAUERSTEINE

DURISOL AG. FÜR LEICHTBAUSTOFFE DIETIKON • TEL. 918665

### Verlag

W. Jegher & A. Ostertag, Dianastrasse 5,  
Zürich / Tel. 23 45 07 / Postcheck VIII 6110  
Für den Buchhandel in Kommission bei  
Rascher-Verlag, Limmatquai 50, Zürich

### Bezugspreise

Einzelheft Fr. 1.50		—		Abonnements:	
12 Monate	Schweiz	6 Monate	Schweiz	3 Monate	Schweiz
60.—	66.—	30.—	33.—	15.—	16.50

### Anzeigen-Verwaltung

Mosse-Annoncen AG., Zürich, Limmatquai 94 / Tel. 32 68 17 / Postcheck VIII 1027

### INHALT

Prepakt-Beton	317
Barker-Staumauer	318*
Projekt Räterichsboden-Staumauer. Von P. Baumann	321*
Ferienhäuser. Arch. P. Sarasin	324*

### MITTEILUNGEN

Tätigkeit der VLP	324
«Z. VDI». Wohnbau-Kongress Zürich, Dieselelekt. Ergänzungskraftanlagen	325
Grubenlokomotiven. Der menschliche Faktor. Spitalaufträgen, Persönliches, Elektroschweisskurse, Ital. Schifffahrtkongresse, Gunitier-Anlagen, Häuser mit Stahlrohrskelett	326

### NEKROLOGE

A. Zuberbühler. G. L. Meyfarth	326*
--------------------------------	------

### WETTBEWERBE

Ortsplanung Köniz, Bepanungsplan Düringen, Kirchgemeinde- und Pfarrhaus Grenchen, Centre scolaire au Crêt, Neuchâtel, Bâtiments universitaires au Mail, Neuchâtel, Rheinregulierung Strassburg-Istein	327
---	-----

### LITERATUR

Engineering Plastics / Warburton Brown, Druckgurte offener Fachwerkbrücken / Schibler	327
Electricity / Orchard, Lebenskunde der Gewässer / Kuhn, Zürcher Handelskammer 1947	328

### MITTEILUNGEN DER VEREINE

S. I. A. Patentgesetzrevision	328
G. E. P., Ferienpraxis	328
S. I. A. Winterthur, Vortrag Robert Sulzer	328
S. I. A. Bern, Vortrag Torroja	329
S. I. A. Bern, Vortrag Marty	330
S. I. A. St. Gallen, Kritik an der Bauverwaltung	330
SVMT, Mathemat. Statistik	330

VORTRAGSKALENDER	330
------------------	-----

\* Bilder

**GLASDÄCHER**  
in kittlosem System „KULLY“

**GLASDACHWERKE OLTEN**  
A. KULLY, Dipl.-Ing., OLTEN GEGRÜNDET 1854  
TEL. 539 01 und 02

Stahl-Hochbau  
Ofenhaus Gaswerk  
Winterthur

**GC**

**GEILINGER & CO.**  
Eisenbau-Werkstätten  
WINTERTHUR

**Rasches, präzises Arbeiten**

Mitten im Hochbetrieb und scheinbaren Durcheinander der Baustelle müssen die Masse der entstehenden Bauteile kontrolliert und die Dimensionen der nächsten Etappen festgelegt werden.

Dafür steht dem Ingenieur im Kern-Nivellier-Instrument ein Arbeitsgerät zur Verfügung, mit dem er diese Aufgabe in kürzester Zeit und mit absoluter Genauigkeit ausführt.

**Kern** seit 128 Jahren die führende Marke für  
**AARAU NIVELLIER-INSTRUMENTE**

**KRIENS**  
**Bell**

**Stahlhochbau**  
**Brückenbau**  
**Kessel- u. Apparatebau**

**KRIENS**  
**Bell**

AG. DER MASCHINENFABRIK VON THEODOR BELL & Co., KRIENS-LUZERN

## Beton - Innenvibratoren

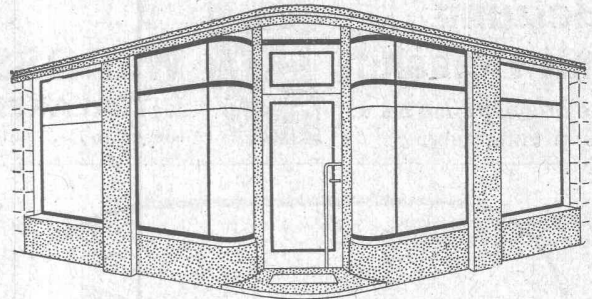


mit **Elektro-** oder **Benzinmotoren**,  
tragbar auf drehbarem Fuss, mit **flexibler Welle** und **auswechselbaren Tauch-Nadeln** 50 - 70 - 100 mm Ø  
Schweizerfabrikat — ⚡ Patent

Verlangen Sie Prospekt No. 157

**STORRER & Co. ZÜRICH 8**

Baumaschinen Florastr. 1, Tel. (051) 32 77 22



## Schaufenster

Neuzeitliche Konstruktionen in allen Metallen  
als Spezialität

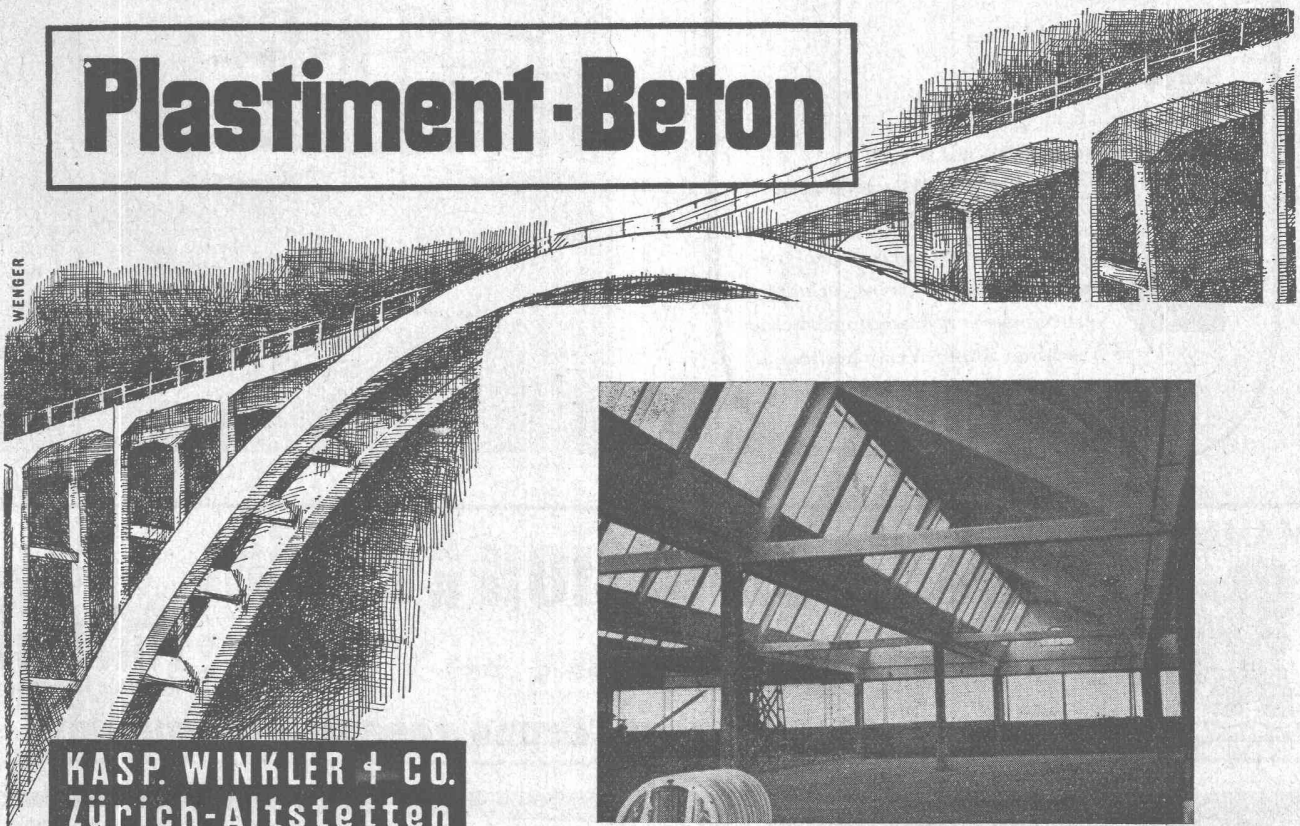
**PFANDER & CO. ZÜRICH**

**METALL-KONSTRUKTIONEN**

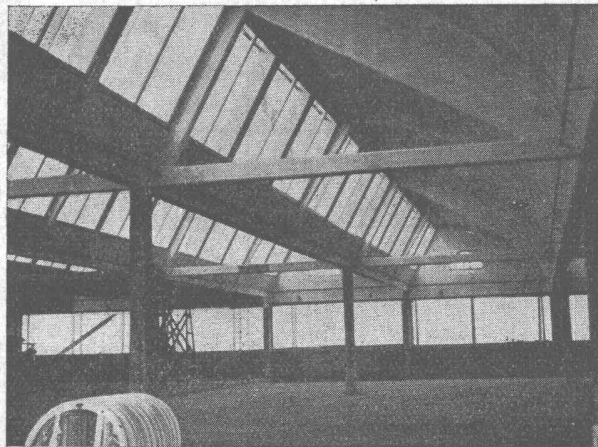
Dübendorfstrasse 227 +. Telefon 46 77 33

# Plastiment-Beton

WENGER



**KASP. WINKLER + CO.**  
Zürich-Altstetten



**Sika** Abdichtungen

**Vereinigte Drahtwerke Biel AG.**

Shed-Schalen, 6-8 cm stark, auf Durisolplatten als Innenschalung mit Plastiment-Beton ausgeführt.

# UTO-Kühlmaschinen A/G Zürich

Bremgartnerstrasse 62 - Telefon 33 40 33

Moderne vollautomatische Kühlanlagen  
Tief- und Schnellgefrieranlagen  
Klimatisierungsanlagen

gekühlt mit den speziell hierfür konstruierten  
Hochleistungs-Kompressoren

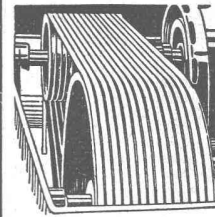
## Grossraum-Heizung mit Heissluft

Sofortige Wärme bis auf 50 m Entfernung



Feuerung für alle Brennstoffe

**W. BOSS**  
INTERLAKEN  
Niesenstr. 7 - Tel. 119



## Industrie-Artikel

Treibriemen      Transportbänder  
Keilriemen      Riemenverbinder  
Dichtungsmaterial      Gummischläuche

**Adolf Schlatter A. G. Zürich**  
Tel. (051) 26 17 86      Stampfenbachstr. 73



Für Ihre Versicherungen

Unfall

Haftpflicht

Auto Kasko

Einbruchdiebstahl

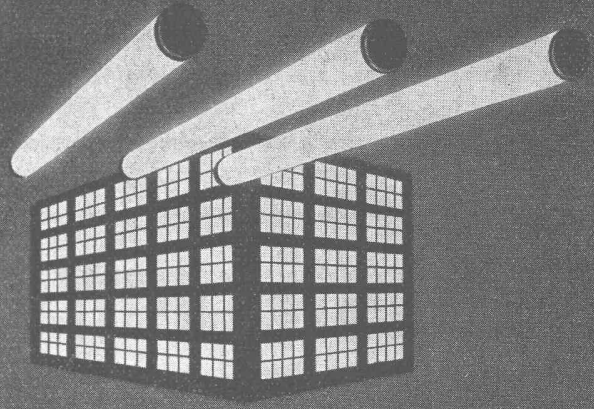
Baugarantie usw.

„Zürich“ Allgemeine Unfall- und Haftpflicht-  
Versicherungs-Aktiengesellschaft



Mitglieder des Schweiz. Ingenieur-  
und Architektenvereins erhalten  
vertragliche Vergünstigungen beim  
Abschluss ihrer Versicherungen.

## § SIEMENS LICHTTECHNIK



Wirtschaftliche und  
moderne Industriebeleuchtung

Beratung, und Projektierung

SIEMENS E. AG. ZÜRICH, LÖWENSTRASSE 35  
TELEPHON 253600

MAMMUT



Isolierstoff für Hoch- u. Tiefbau

# Asphalt-Emulsion A Zürich

Telephon 25 88 66

erstellt zuverlässig

Löwenstrasse 11



**Terrassen, Flachdächer, Grundwasser-Isolierungen**

# Beton - Christen

W.Christen & Cie Zementwarenfabrik Basel Tel 2 88 80

Durch unseren **Hauptkatalog**  
zu raschem und trockenem Bauen mit  
fabrikfertigen Betonbauelementen.  
Verlangen Sie unsere Offerten.



Kath. Kirche Amriswil Paul Büchi, dipl. Architekt SIA, Amriswil

## BERNHARD HITZ + USTER

Fugenlose SPRAY LIMPET ASBEST-  
Akustik- und Schallschluckbeläge  
Akustikplatten für Decken- und Wandbeläge

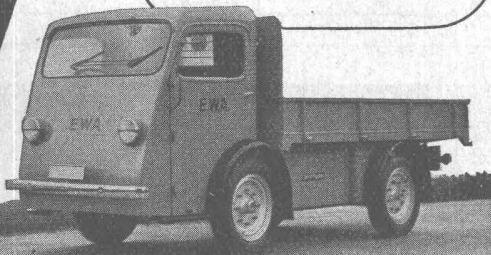
SPRAY LIMPET ASBEST-Akustikbeläge an den Seiten-  
wänden — 360 m<sup>2</sup> — direkt auf rohe Betonwände aufgespritzt

## ELEKTRO-FAHRZEUGE

für den Nahverkehr

Wir bauen Fahrzeuge von  
500 kg bis 5 Tonnen Nutz-  
last bei einem Fahrbereich  
von 50 bis 70 km.

Verlangen Sie unsere Druck-  
schrift Nr. 131 oder unver-  
bindlichen Vertreterbesuch.



# OEHLER AARAU

EISEN- UND STAHLWERKE OEHLER & CO. A.-G.  
AARAU · TELEPHON 2 25 22



### BITAL

**Bitumiertes Aluminium-Dünoblech**  
Das metallisch dichte Bedachungsma-  
terial für Baracken, Geflügel- und Klein-  
tierställe etc. Kann gefalzt, genagelt  
und geklebt werden. In Rollen ab Lager  
lieferbar.

DR. ING. M. KOENIG, INGENIEURBUREAU, ZÜRICH  
Paradeplatz 5 Eingang Tiefenhöfe 8, Tel. 051/25 65 67

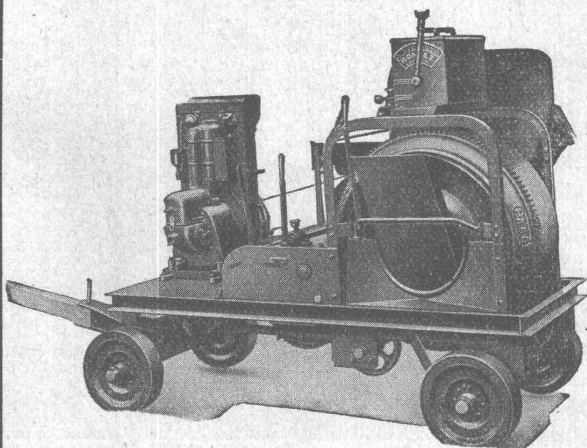
## Der Anspruchvollste findet sich befriedigt

durch die hervorragende Ausführung der RACO - von  
ROLL - Betonmischer. Diese Maschinen sind auf vie-  
len hundert Bauplätzen anzutreffen, wo solche ihre  
betriebssichere und überlegene Arbeitsweise täglich  
bestätigen. — Nicht nur ins Auge gefällig, sondern  
auch stark und lebensfähig. Mit patentiertem Wasser-  
messer Rondex unerreicht in Einfachheit u. Betriebs-  
sicherheit.

ROBERT **AEBI** & CIE., A.-G., **ZÜRICH**  
Ingenieurbureau-Maschinenfabrik

Telephon 23 17 50

Zweigniederlassung in Zollikofen/Bern



**Repetitions-Theodolit WILD T1**

Glaskreise 360° od. 400°  
Genauigkeit 1/10 Minute  
Gewicht 4,850 kg

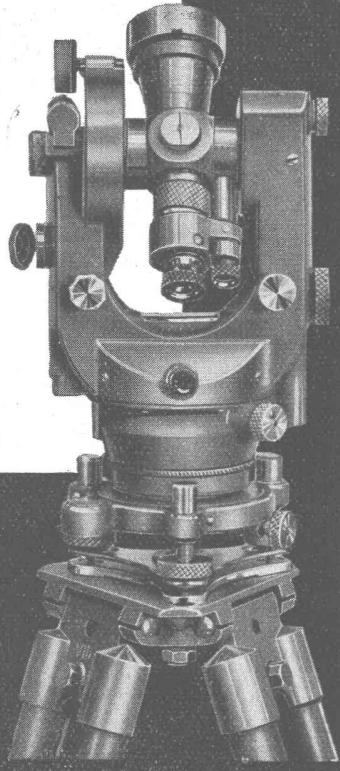
**Anwendungsgebiet:**

Tachymetrie  
Kleintriangulationen  
Bauarbeiten  
Bergbau

**Weitere Modelle:**

T0, T2, T3, T4

Verlangen Sie Prospekte



**WILD**  
**HEERBRUGG**

Verkaufs-AG.  
Heinrich Wild's  
geodätische Instrumente  
Heerbrugg (Schweiz)

**PATENTE**

MODELLE, MUSTER, MARKEN  
etc.  
in allen Ländern

**NAEGELI & Co., BERN**

Patentanwälte, Bundesgasse 16

Schäden durch

**Kondensfeuchtigkeit?**

Auch dieses Problem haben wir heute einwandfrei gelöst durch den

**GALLIA-Dauerentlüfter**

für feuchtigkeitsgefährdete Kleinräume wie  
**Küchen, Waschküchen, Toiletten, Labors etc.**

Verlangen Sie bitte Prospekte oder unverbindlichen Vertreterbesuch durch

**HUG & VÖGELI, Gallia-Apparate, St. Gallen**

*Schindler-  
Aufzüge*  
sind sicher

**Korrosions-  
Schutz**

Entrosten im Sandstrahl, Metallspritzverfahren, Schutzanstriche, Ausführung mit transportablen Anlagen oder in unserem Werk. Geleiseanschluß



**G. BLATTI AG ZÜRICH**  
SANDSTRAHL-  
U. METALLSPRITZWERKE

Gießhübelstr. 48 Telefon 051/33 0280

KOELLA