

**Zeitschrift:** Schweizerische Bauzeitung  
**Herausgeber:** Verlags-AG der akademischen technischen Vereine  
**Band:** 66 (1948)  
**Heft:** 22

## **Werbung**

### **Nutzungsbedingungen**

Die ETH-Bibliothek ist die Anbieterin der digitalisierten Zeitschriften auf E-Periodica. Sie besitzt keine Urheberrechte an den Zeitschriften und ist nicht verantwortlich für deren Inhalte. Die Rechte liegen in der Regel bei den Herausgebern beziehungsweise den externen Rechteinhabern. Das Veröffentlichen von Bildern in Print- und Online-Publikationen sowie auf Social Media-Kanälen oder Webseiten ist nur mit vorheriger Genehmigung der Rechteinhaber erlaubt. [Mehr erfahren](#)

### **Conditions d'utilisation**

L'ETH Library est le fournisseur des revues numérisées. Elle ne détient aucun droit d'auteur sur les revues et n'est pas responsable de leur contenu. En règle générale, les droits sont détenus par les éditeurs ou les détenteurs de droits externes. La reproduction d'images dans des publications imprimées ou en ligne ainsi que sur des canaux de médias sociaux ou des sites web n'est autorisée qu'avec l'accord préalable des détenteurs des droits. [En savoir plus](#)

### **Terms of use**

The ETH Library is the provider of the digitised journals. It does not own any copyrights to the journals and is not responsible for their content. The rights usually lie with the publishers or the external rights holders. Publishing images in print and online publications, as well as on social media channels or websites, is only permitted with the prior consent of the rights holders. [Find out more](#)

**Download PDF:** 14.01.2026

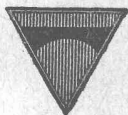
**ETH-Bibliothek Zürich, E-Periodica, <https://www.e-periodica.ch>**

# SCHWEIZERISCHE BAUZEITUNG

WOCHENSCHRIFT FÜR ARCHITEKTUR / INGENIEURWESEN / MASCHINENTECHNIK

REVUE POLYTECHNIQUE SUISSE

ORGAN DES S.I.A. SCHWEIZERISCHER INGENIEUR- UND ARCHITEKTEN-VEREIN  
UND DER G.E.P. GESELLSCHAFT EHEMAL. STUDIERENDER DER Eidg. TECHN. HOCHSCHULE  
GEGRÜNDET 1883 VON ING. A. WALDNER / HERAUSGEGEBEN VON ING. W. JEGHER



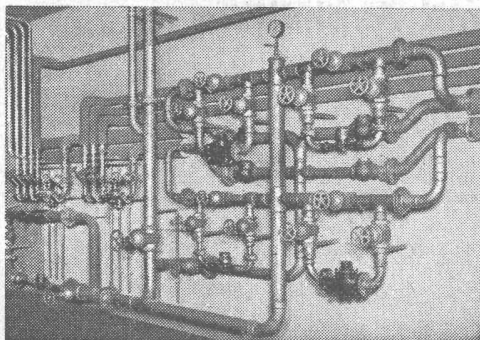
**ING. MAX GREUTER & CIE. ZÜRICH 7**  
INJEKTIONS- UND GUNIT-ARBEITEN TIEFBOHRUNGEN

**GÖHNER**  
TÜREN + FENSTER  
**NORMEN**  
verbilligen das Bauen

**GOLDENBOHM & CO.**

Dufourstr. 47

Tel. 32 08 60, 32 47 75



Empfiehlt sich speziell  
für Vorprojekte

**Sanitäre  
Installationen**

**Technisches  
Bureau**

**AUFZÜGE**

für Personen - Waren  
Speisen - Akten  
mit und ohne Feineinstellung

**Gebauer**  
**ZÜRICH**  
Birmensdorferstr. 273  
Telephon 33 21 66

## Verlag

W. Jegher & A. Ostertag, Dianastrasse 5,  
Zürich / Tel. 23 45 07 / Postcheck VIII 6110

Postadresse:

Schweiz. Bauzeitung, Postfach Zürich 39

Für den Buchhandel in Kommission bei  
Rascher-Verlag, Limmatquai 50, Zürich

## Bezugspreise

Einzelheft Fr. 1.50 — Abonnements:

Kategorie	12 Monate		6 Monate		3 Monate	
	Schweiz	Ausland	Schweiz	Ausland	Schweiz	Ausland
A	60.—	66.—	30.—	33.—	15.—	16.50
B	54.—	60.—	27.—	30.—	13.50	15.—
C	46.—	52.—	23.—	26.—	11.50	13.—
D	34.—	40.—	17.—	20.—	8.50	10.—

A Normaler Preis.

B für Mitglieder Schweiz. Techniker-Verb.

C für Mitglieder S. I. A. oder G. E. P.

D für Mitglieder S. I. A. oder G. E. P., die  
weniger als 30 Jahre alt sind, sowie  
für Studierende der E. T. H. (bei Be-  
stellung Geburtsjahr angeben).

Das Abonnement kann, mit jedem Kalen-  
dermonat begonnen werden. Die Katego-  
rien B, C und D gelten nur für direkte  
Bestellung beim Verlag.

## Anzeigen-Verwaltung

Mosse-Annoncen AG., Limmatquai 94,  
Zürich / Tel. 32 68 17 / Postcheck VIII 1027

## INHALT

Kraftwerk Gross-Dixence. Von M. Lorétan . . . . .	303*
Kraftwerk Mauvoisin . . . . .	307*
Wasserkraft Greina-Blenio-Somvix . . . . .	310*
Kriegschäden am italienischen Kunst- gut. Von A. Sautier . . . . .	312*

## MITTEILUNGEN

Moralische Aufrüstung. Amerikani- sche Landwirtschaftsmaschinen . . . . .	313
Wasserstrahl-Baggerpumpe. Brük- kenpfeiler-Unterfangung. Persön- liches. Kongress für städtischen Tiefbau in Rotterdam. E. T. H. Bungalow aus Fertigbetonelementen . . . . .	314*

## WETTBEWERBE

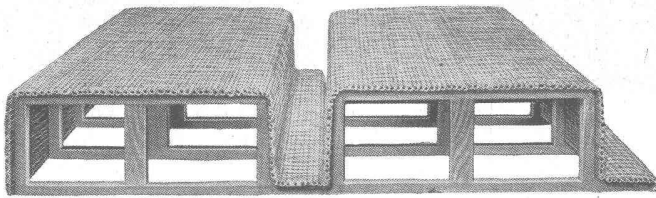
Primarschulhaus Oberwinterthur. Olympischer Architekturwettbewerb . . . . .	314
--	-----

## MITTEILUNGEN DER VEREINE

S. I. A., Beitrag pro 1948 . . . . .	314
S. I. A. Bern, Bahnhoffrage, Vor- trag A. Walther . . . . .	314
S. I. A. Winterthur, Vortrag Mook- Aray . . . . .	316

VORTRAGSKALENDER . . . . .	316
----------------------------	-----

\* Bilder



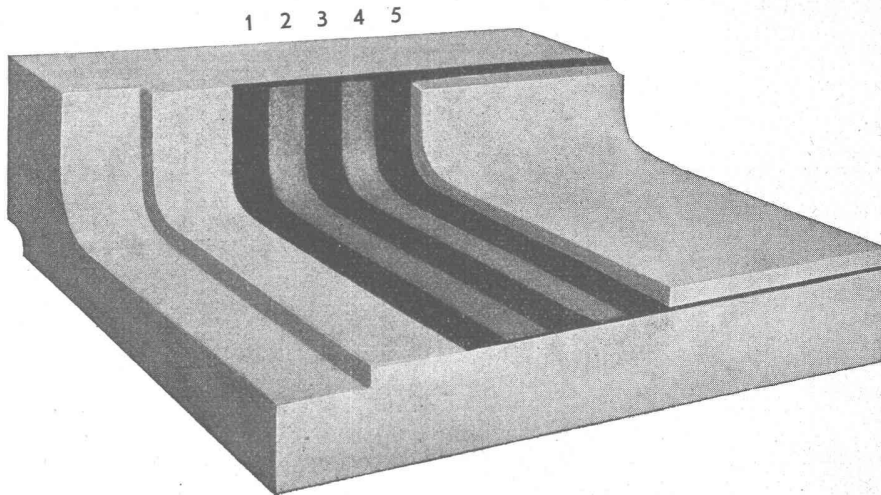
# „ROBUR“

die stärkste Schilfrohrzelle für Betondecken

**VEREINIGTE SCHILFWEBEREIEN E. G.**

Stampfenbachplatz 1<sup>o</sup> ZÜRICH 6 Telefon 28 43 63

## Muttенzer Isolierungen



1. COLPHALT- oder COLIT-Klebmasse-Anstrich
2. ASPHALTIN-Gewebeplatte 3 mm stark, als 1. Dichtungslage
3. COLPHALT- oder COLIT-Klebmasse-Zwischenstrich
4. ASPHALTIN-Gewebeplatte 3 mm stark, als 2. Dichtungslage
5. COLPHALT- oder COLIT-Klebmasse-Deckanstrich

### Brücken- und Fahrbahnplatten-Isolierung mit Asphaltin

... eine der Muttенzer Flachdachkonstruktionen, die sich bei unzähligen Bauten bewährten. Es lohnt sich, in jedem einzelnen Fall genau zu prüfen, welche Muttенzer Flachdachkonstruktion sich am besten eignet.

Unsere Spezialprospekte enthalten hierüber alle wissenswerten Angaben und Anleitungen. — Wir senden Ihnen diese Drucksachen auf Wunsch gerne zu. Ausserdem stehen wir mit erfahrener Fachpersonal zwecks Beratung und Aufstellung von unverbindlichen Kostenberechnungen gerne zur Verfügung.

**CHEMISCH-TECHNISCHE WERKE AG., MUTTENZ-BASEL, TELEPHON (061) 93022**

Fabrikdepots: ZÜRICH Giesshübelstrasse 36 Tel. 27 97 40  
ST. GALLEN Centralstrasse 2 Tel. 2 61 65

BERN Balmweg 22 Tel. 5 12 10  
LAUSANNE 1, Métropole-Bel-Air Tel. 3 20 13



**VERBUNDGLAS**

Diffus lichtstreuend, hochisolierend gegen Wärme, Kälte, Schwitzwasser, Schall u. Sonnenstrahlung. Splitterfall-sicher. Für Oberlichter, Staubdecken,

Seitenfenster, Glaswände.

**E. WUHRMANN DIPL. ARCH. SIA ZÜRICH 7-32**  
Sonnhaldenstrasse 14 Tel. (051) 24 65 74

# Granit

Quarzit  
Sandstein  
Hochbau  
Tiefbau



**Hans Hunziker Zürich**

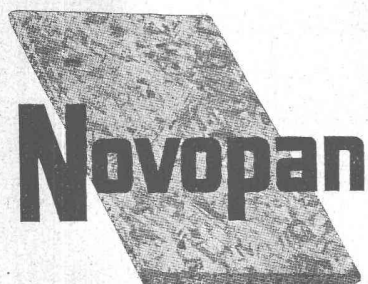
Natur- und Kunststeine, Isolierstoffe

Telephon (051) 32 40 24

Zeltweg 64

Postfach Hauptbahnhof





**DIE QUALITÄTSPLATTE**

Bekannt wegen ihrer

## STANDFESTIGKEIT

8 mm ideal für Türfüllungen, Wandverkleidung und Decken  
28 und 40 mm für Türen

Unser technischer Dienst berät Sie gerne

Er steht jederzeit unentgeltlich  
zu Ihrer Verfügung

**NOVOPAN AG. KLINGNAU**

TELEFON (056) 5 13 35/36

**SIFRAG**

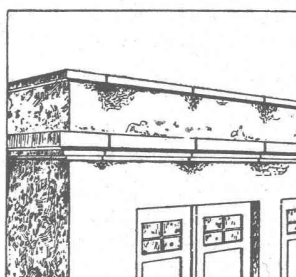
ERSTKLASSIG  
NEUZEITLICH

Luft- und Wärmetechnik, Klimatisierung,  
Entnebelung, Trocknung, pneumatischer  
Transport, Staubabsaugung  
Aut. Brandschutz für Industrien

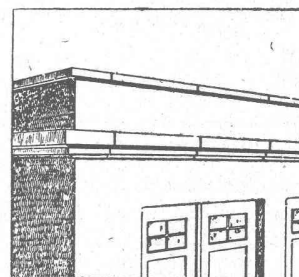
SIFRAG SPÉZIALAPPARATEBAU U. INGENIEURBUREAU FREI AG.  
BERN ZÜRICH

## IGAS-KITT

**grau**



Fugen mit Zementmörtel:  
Flecken und Putzschäden



Fugen mit IGAS-KITT:  
Fleckenlos und wetterfest

### Alle dem Regen ausgesetzten Fugen

an Fassaden, bei Abdeckplatten, Gesimsen, Fensterbänken, Belägen bleiben vollkommen undurchlässig durch die Abdichtung mit grauem IGAS-KITT.

**Kaspar Winkler & Co.**

Zürich-Altstetten

Telephon 25 53 43



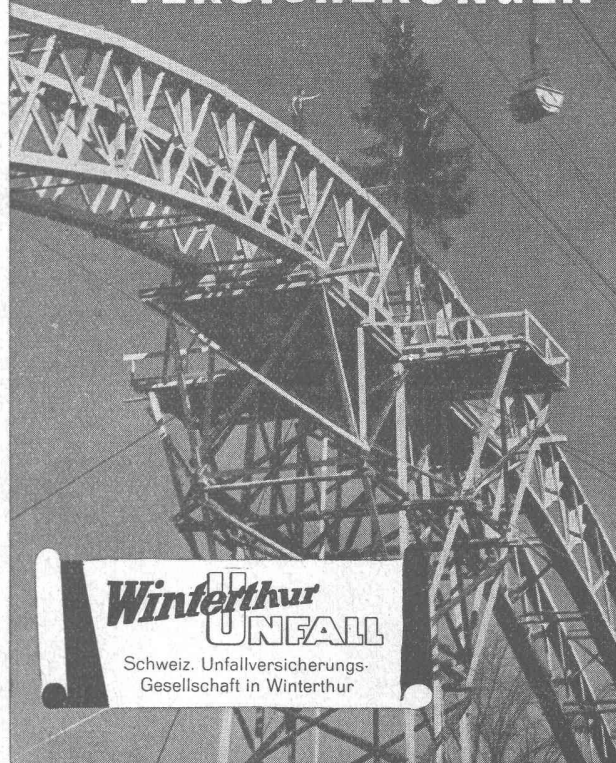
MASSIV SILBER : Fr. 20.- METALL : Fr. 12.50

DER EINZIGE  
MEHRFARBENSTIFT  
OHNE MECHANIK  
ZUM AUSWECHSELN  
DER FARBEN,  
FOLGLICH KEINE  
STÖRUNGEN

SCHWEIZ. BLEISTIFTFABRIK  
CARAN D'ACHE GENÈVE

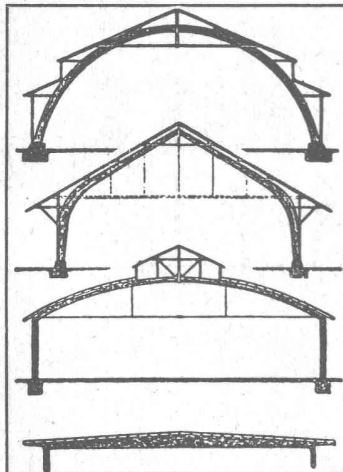


## BAUGARANTIE— VERSICHERUNGEN



**Winterthur**  
**UNFALL**

Schweiz. Unfallversicherungs-  
Gesellschaft in Winterthur

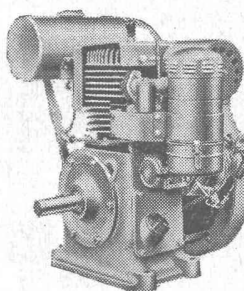


**B. ZÖLLIG  
SÖHNE**  
Holz-Konstruktionen  
**ARBON**

Spezialität:  
**AUSFÜHRUNG in der  
HETZERBAUWEISE**

FÜR LAGER-, TURN- UND  
FABRIKHÄLLEN  
LEHRGERÜSTE UND  
KIRCHEN  
RISSFREIE SÄULEN

## Douglas Benzinmotoren



Einzyylinder - Viertakt - luftgekühlt  
Fliehkraftregler, Handgasregulierung

4—5 PS )  
5—6 PS ) 1500 T/min  
6—7 PS )

Generalvertretung für die Schweiz

**AKSA AG. Zürich**

RENNWEG 35

Telephon (051) 23 44 27

Erste Qualität - Stärkste Adhäsion  
Grösster Widerstand gegen  
Stösse und Erschütterungen  
Garantiert frostsicher  
Wie Glas zerschneidbar  
Geringes Gewicht - Alle Farben

**KERVIT**

## PORZELLAN - WANDPLATTEN

(Patentiertes Produkt der Industria Ceramica Veggia)

Alleinvertreter:

**SODREX S.A. - GENÈVE**

Seewasserversorgungen

**E. BOSSHARD & CO ZÜRICH 1**

Selnaustrasse 11

Gegründet 1878

Grundwasserversorgungen

Sondierbohrungen

Ingenieurbureau und  
Tiefbau-Unternehmung

Tel. (051) 23 39 85





## Luftheizungen Klima-Anlagen

### Ventilations-Anlagen

nach eigenen Entwicklungen.  
Sämtliche lufttechnischen An-  
lagen für Industrie und Gewerbe.  
Verlangen Sie unseren Besuch,  
wir beraten Sie gerne.

### VENTILATOR A.G. STAEFA

Staeфа bei Zürich - Tel. 93.01.36  
Spezialisiert seit 1890



Typ CTp 15  
in Gussgehäuse

Typ ATp 15  
in Isolierstoffgehäuse

# CMC

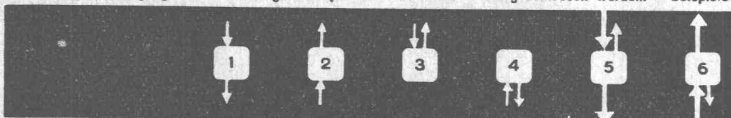
## MOTOR- SCHUTZSCHALTER

0,1-15 Amp. 500 Volt

zeichnet sich aus durch - einfache Montage - kleine Abmessungen - Verwendung ohne besondere Versicherungen.

Der Schaltereinsatz wird zum Anschliessen der Drähte aus dem Gehäuse herausgenommen. Drähte mit Querschnitten bis 10 mm<sup>2</sup> können leicht und mit geringstem Zeitaufwand angeschlossen werden. Die Klemmschrauben sind federnd. Die Versicherung kann, für sämtliche Einstellbereiche der Ueberstromauslöser, eine Nennstromstärke bis zu 40 resp. 25 Amp. aufweisen, so dass die für die Absicherung der Zuleitung vorhandene Querschnitts-Sicherung normalerweise genügt.

Zuleitung und Abgang können beliebig von oben oder von unten her angeschlossen werden. - Beispiele:



### CARL MAIER & CIE. SCHAFFHAUSEN

Fabrik elektrischer Apparate und Schaltanlagen

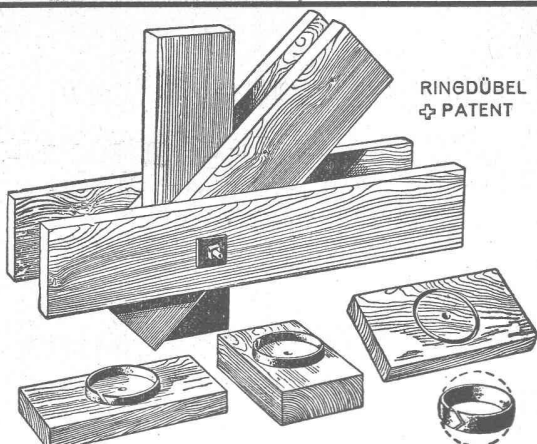
Telefon (053) 5 38 13



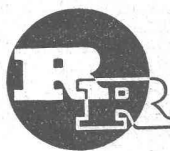
## WALTER J. HELLER & Co.

### BAUUNTERNEHMUNG

BERN - SCHLOSSTRASSE 123 - TEL. (031) 51112

RINGDÜBEL  
+ PATENT

Knotenpunktverbindung für hölzerne Tragwerke

**R. RIGLING & CO.**  
Holzkonstruktionen**Hallen  
Fabrikbauten  
Treppenbau****Zürich-Oerlikon**

Schwamendingerstr. 75

Telephon (051) 46 82 25

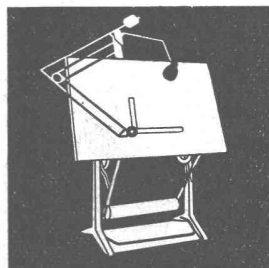
**SECURIT**  
SICHERHEITSGLAS

Hochwiderstandsfähig gegen Schlag, Druck, Durchbiegung

Speziell geeignet für

**TURNHALLEN - SCHULEN - SPITÄLER - IRRENANSTALTEN**

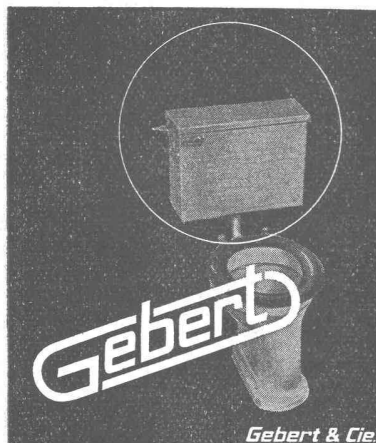
und

**ÜBERALL WO SICHERHEIT UND WIDERSTANDSFÄHIGKEIT  
EINE ROLLE SPIELEN****SECURIT AG. TEL. (022) 4 62 50 GENÈVE****RWD-EXACTA**Zeichenmaschinen  
Zeichenständer  
Reissbretter  
Lampen etc.

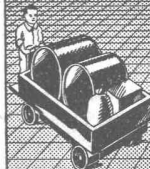
Verkauf durch Fachgeschäfte

**REPPISCH-WERK AG. DIETIKON**

Dietikon-Zürich

Funktions-Prinzip  
und Ausführung  
der Gebert-Spülapparate  
sind vorbildlich  
und unübertroffen

Gebert &amp; Cie. Rapperswil bei Zürich

**TRAVERS**  
HOCHDRUCK-STAMPF-ASPHALT-PLATTENdas beste Material  
für  
stark beanspruchte  
Fabrikböden**BAUBEDARF ZÜRICH AG.**  
ZÜRICH**SCHWEIZ. SPRENGSTOFF A.-G. CHEDDITE**

Fabriken in Liestal und Isleten (Kt. Uri)

Bureau in Liestal

Telephon 7 24 33

Telegr.-Adr.: Cheddite Liestal

liefert die bewährten

**Sicherheitssprengstoffe:**{ Gelatine Telsit, Spezial Gelatine Telsit,  
Cheddite und Gelatine Cheddite, sowie  
ungefrierbare Dynamite und Sprenggelatine

Prima Sprengkapseln in Aluminium, Zündschnüre und Zubehör

Generalvertreter für die französische Schweiz: Petitpierre &amp; Grisel, Neuchâtel