

Zeitschrift: Schweizerische Bauzeitung
Herausgeber: Verlags-AG der akademischen technischen Vereine
Band: 66 (1948)
Heft: 20

Werbung

Nutzungsbedingungen

Die ETH-Bibliothek ist die Anbieterin der digitalisierten Zeitschriften auf E-Periodica. Sie besitzt keine Urheberrechte an den Zeitschriften und ist nicht verantwortlich für deren Inhalte. Die Rechte liegen in der Regel bei den Herausgebern beziehungsweise den externen Rechteinhabern. Das Veröffentlichen von Bildern in Print- und Online-Publikationen sowie auf Social Media-Kanälen oder Webseiten ist nur mit vorheriger Genehmigung der Rechteinhaber erlaubt. [Mehr erfahren](#)

Conditions d'utilisation

L'ETH Library est le fournisseur des revues numérisées. Elle ne détient aucun droit d'auteur sur les revues et n'est pas responsable de leur contenu. En règle générale, les droits sont détenus par les éditeurs ou les détenteurs de droits externes. La reproduction d'images dans des publications imprimées ou en ligne ainsi que sur des canaux de médias sociaux ou des sites web n'est autorisée qu'avec l'accord préalable des détenteurs des droits. [En savoir plus](#)

Terms of use

The ETH Library is the provider of the digitised journals. It does not own any copyrights to the journals and is not responsible for their content. The rights usually lie with the publishers or the external rights holders. Publishing images in print and online publications, as well as on social media channels or websites, is only permitted with the prior consent of the rights holders. [Find out more](#)

Download PDF: 21.02.2026

ETH-Bibliothek Zürich, E-Periodica, <https://www.e-periodica.ch>

SCHWEIZERISCHE BAUZEITUNG

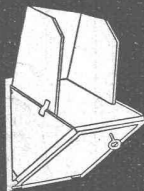
WOCHENSCHRIFT FÜR ARCHITEKTUR / INGENIEURWESEN / MASCHINENTECHNIK
REVUE POLYTECHNIQUE SUISSE

ORGAN DES S.I.A. SCHWEIZERISCHER INGENIEUR- UND ARCHITEKTEN-VEREIN
UND DER G.E.P. GESELLSCHAFT EHEMAL. STUDIERENDER DER EIDG. TECHN. HOCHSCHULE
GEGRÜNDET 1883 VON ING. A. WALDNER / HERAUSGEGEBEN VON ING. W. JEGHER

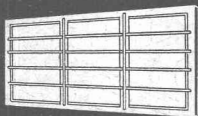
**Dauerhafter,
billiger bauen mit**



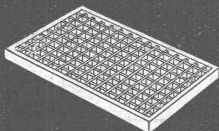
Brief- und Milchkasten



Kohleeinwürfe



Kellerfenster



Lichtschachtroste



Bauteilen

Ab Lager lieferbar

Brief- und Milchkasten
Kellerfenster und -Türen
Kohleeinwürfe
Ventilationseinsätze
Stab- und Gitterroste
Schuhkratzen
Teppichrahmen
Waschhängeanlagen
Teppichklopfische
Kleiderschränke

Liefertermin auf Anfrage

Garagetore
Klapptreppen
Zählerschranktüren
Fensterzargen
Fensterbänke
Rolladenkasten
Türzargen

Spezialprospekte und norm Mitteilungen verlangen

Metallbau AG
Zürich 47 Albisrieden

Anemonenstrasse 40
Telephon (051) 27 06 75

Verlag

W. Jegher & A. Ostertag, Dianastrasse 5,
Zürich / Tel. 23 45 07 / Postcheck VIII 6110

Postadressen:

Schweiz. Bauzeitung, Postfach Zürich 39
Für den Buchhandel in Kommission bei
Rascher-Verlag, Limmatquai 50, Zürich

Bezugspreise

Einzelheft Fr. 1.50 — Abonnements:

12 Monate	6 Monate	3 Monate
Schweiz Ausland	Schweiz Ausland	Schweiz Ausland
60.— 66.—	30.— 33.—	15.— 16.50

Für Mitglieder des S. I. A., der G. E. P.
und des Schweiz. Techniker-Verbandes,
sowie für Studierende der E. T. H. er-
mässigte Preis-Kategorien nach Tarif.

Anzeigen-Verwaltung

Mosse-Annoncen AG., Zürich, Limmat-
quai 94 / Tel. 32 68 17 / Postcheck VIII 1027

INHALT

Elektr. Lokomotiven für die Nieder- lande. Von SLM und MFO . . .	275*
Ziele, Sorgen und Freuden der be- ruflichen Laufbahn. Von E. Lavater .	278
Wettbewerb Bahnhofgebiet Basel .	285*

MITTEILUNGEN

Untergrundfabriken. Gem-Lake- Staumauer. Tätigkeit der VLP. Lager in Brennofenwagen. Elektri- zitätswerke Frankreichs . . .	287
Elektr. Heizung Kindergarten Rie- hen. Schloss Neuchâtel. Amerik. Landhäuser. Stählerne Schwimm- becken. Betonverkleidungen von Flussböschungen. Persönliches . .	288

NEKROLOGE

Otto Stadler	288*
G. L. Meyfarth	289

LITERATUR

Sonne und Erde / Waldmeier. Stras- senbau / Duhm. Ballistics of the Future / Kooy und Uytenbogaart .	289
Modern Potter / Cooper. Neu-Er- scheinungen	290

MITTEILUNGEN DER VEREINE

S. I. A., Zürich, Vortrag Steiger .	290
G. E. P. Generalversammlung 1948 .	290

VORTRAGSKALENDER	290
----------------------------	-----

* Bilder

AG. für Grundwasserbauten, Bern

Bohrpfähle nach eigenem Verfahren

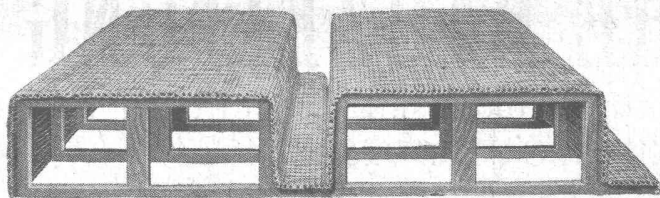
HCH. LIER

Deckenheizungen System Crittall

Heisswasser-Heizungen

Umbau bestehender Dampfanlagen
in Heisswasser • Abwärmanlagen

HEIZUNGS-INGENIEUR S. I. A. ZÜRICH 4 Badenerstr. 440 Tel. 23 92 05



„ROBUR“

die stärkste Schilfrohrzelle für Betondecken

VEREINIGTE SCHILFWEBEREIEN E. G.
Stampfenbachplatz 1 **ZÜRICH 6** Telefon 28 43 63



NIVELLIERINSTRUMENT NI

Horizontalkreis 360° oder 400°

Durch seine einfache Handhabung, robuste Bauart, hohe Genauigkeit und sein leichtes Gewicht spart es Ihnen Zeit und Arbeit.

Höhenfehler auf 1 km	± 5 mm
Fernrohrvergrößerung	18×
Kürzeste Zielweite	1,60 m
Gewicht des Instrumentes	1 1/2 kg

Mit oder ohne Horizontalkreis sofort lieferbar

Verkaufs-A.-G.

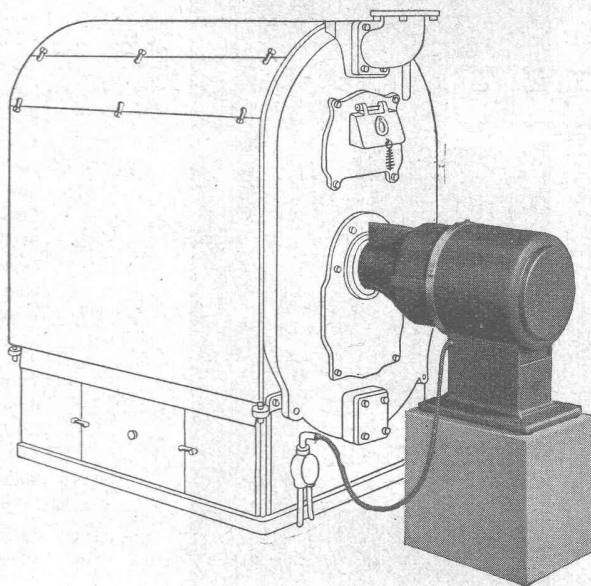
Heinrich Wild's geodätische Instrumente
HEERBRUGG Telefon (071) 7 24 38

WILD
HEERBRUGG

AUTOMATISCHE ÖLFEUERUNG

SIX MADUN

SCHWEIZERFABRIKAT
20 JAHRE ERFAHRUNG
KURZE LIEFERFRISTEN



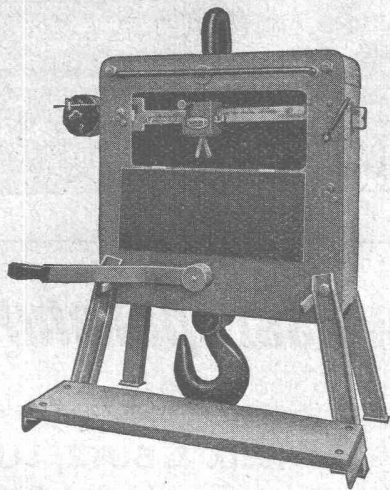
AKTIENGESELLSCHAFT
RUDOLF SCHMIDLIN & CIE
SISSACH

WANNER

- VENTILATOREN
- LUFTHEIZAPPARATE
- LUFTFILTER
- LÜFTUNGSANLAGEN

Wanner & Co. A.-G. Horgen

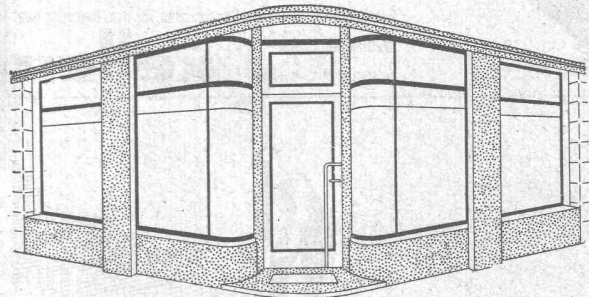
GIROUD OLTEN



KRANWAAGEN

AG. der Maschinenfabrik von LOUIS GIROUD, OLTEN
2948 Telefon 062 - 5 40 17

Pfander



Schaufenster

Neuzeitliche Konstruktionen in allen Metallen
als Spezialität

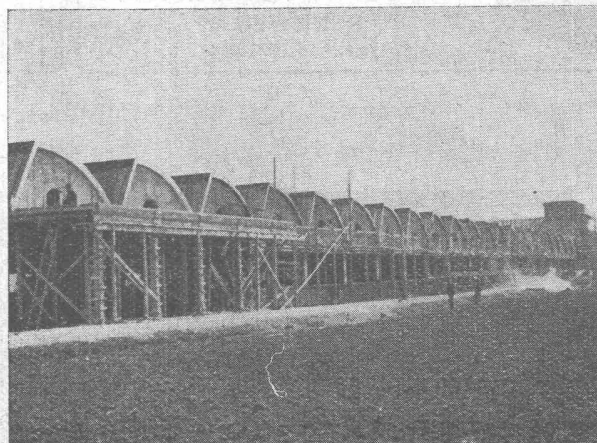
PFANDER & CO. ZÜRICH
METALL-KONSTRUKTIONEN

Dübendorfstrasse 227 + Telefon 46 77 33

Plastiment-Beton

WENGER

KASP. WINKLER + CO.
Zürich-Altstetten



Abdichtungen

Vereinigte Drahtwerke Biel AG.

Shed-Schalen, 6-8 cm stark, auf Durisolplatten als Innenschalung mit Plastiment-Beton ausgeführt.



INERTOL

Gegen Feuchtigkeit und Wasser

Inertolwerke
Fabrikation chemischer Spezialitäten für den Bautenschutz
Wallisellen-Zürich

SIEGFRIED
keller CO

Tel. (051) 93 21 14 Paris-Milan

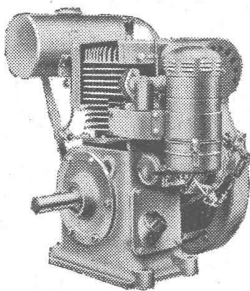


VIBRIERTER BETON
für Betonstrassen u. Verkleidungen
aller Arten wird hergestellt mit dem

VIBROPIL
Patent No. 129.871
Verlangen Sie Prospekte und Offerten von

S. ARENE MAYING
Avenue de France 63
LAUSANNE

Douglas Benzinmotoren



Einzyylinder - Viertakt - luftgekühlt
Fliehkraftregler, Handgasregulierung

4—5 PS)
5—6 PS) 1500 T/min
6—7 PS)

Generalvertretung für die Schweiz

AKSA AG. Zürich

RENNWEG 35

Telephon (051) 23 44 27



Kern
AARAU
(Schweiz)

Modernste

Vermessungsinstrumente
Prismen-Feldstecher
Fern- und Nahoptik
Super Stroboskop für periodische
und aperiodische Vorgänge
Präzisions-Reisszeuge

KERN & CO. A.G. AARAU
(Schweiz)
Fabrik für Präzisionsmechanik und Optik
Gegründet 1819

Telegramme: Kern Aarau

Schweissreparaturen!

dann durch die Spezialisten

HEIZ & BUTZ, LUZERN

Telephon (041) 3 19 92

Durchschnittlich

30 % sparen Sie bei Verwendung von unseren

- Obst- und Kartoffelhurden
- Waschküchentische und Roste
- „FERM“ Kellertüren + Pat.

A. Bosshardt & Co., Fehraltorf

Sägerei

Holzwarenfabrik

(051) 97 71 62

Bauspezialitäten

Granit

Quarzit
Sandstein
Hochbau
Tiefbau



Hans Hunziker Zürich

Natur- und Kunststeine, Isolierstoffe

Telephon (051) 32 40 24

Zeltweg 64 Postfach Hauptbahnhof

TONWERK LAUSEN A.G.

Fabrik feuerfester und säurefester Produkte für alle Industriezweige

Steinzeug-Bodenplatten



uni



geflammt



porphy



Rückseite

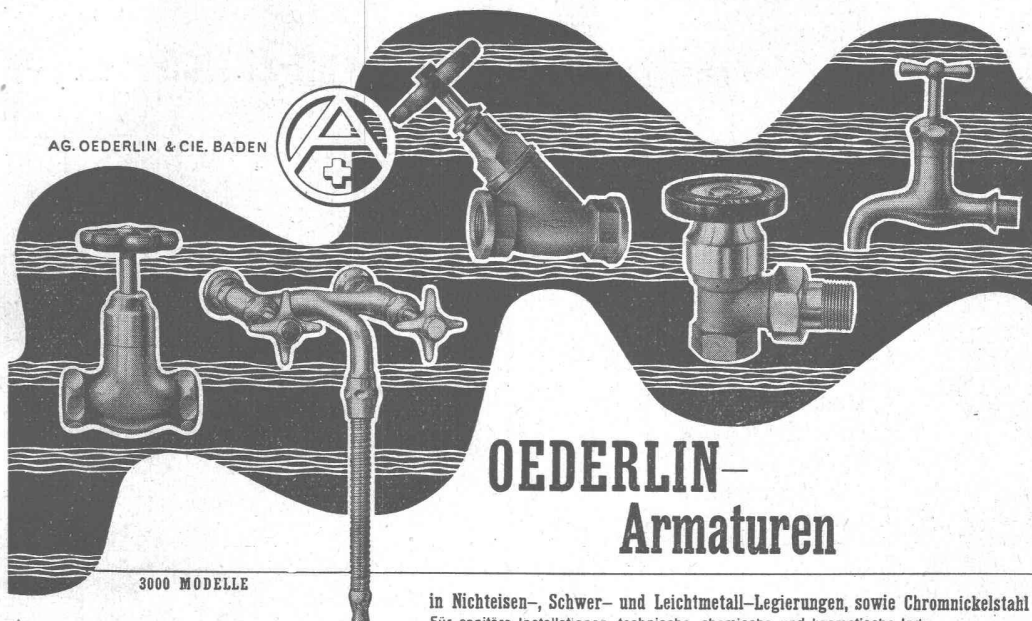
unverwüstlich

10, 15, 20 cm und größer



LAUSEN BASEL-LD
TELEFON 7 22 81

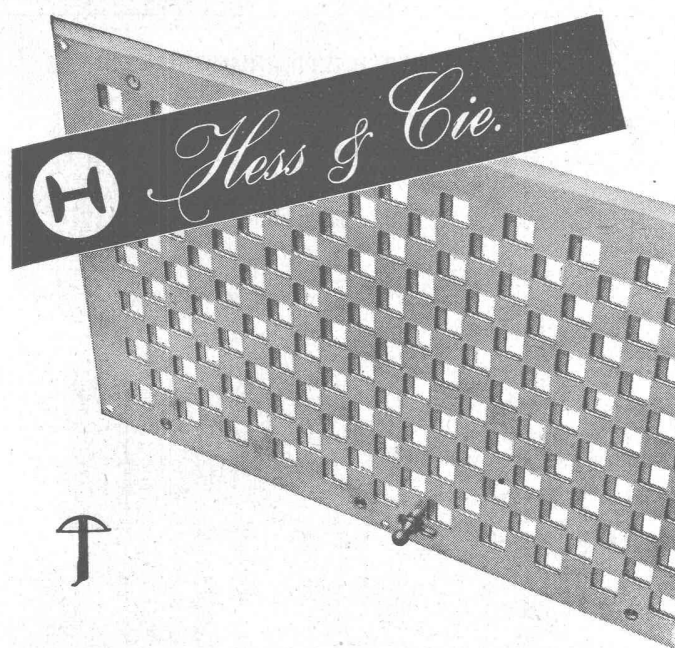
AG. OEDERLIN & CIE. BADEN



**OEDERLIN-
Armaturen**

3000 MODELLE

in Nichteisen-, Schwer- und Leichtmetall-Legierungen, sowie Chromnickelstahl
Für sanitäre Installationen, technische, chemische und kosmetische Industrien, für Betriebe der Nahrungsmittel- und der landwirtschaftlichen Branchen.



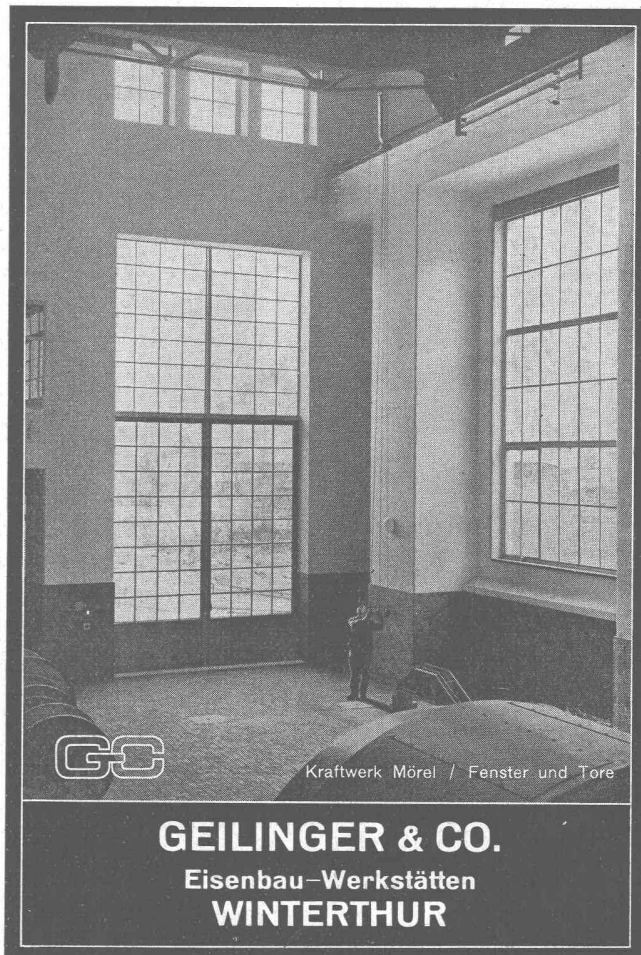
„HESCO“-Columbus-Schieber

in emaillierter oder verzinkter Ausführung
mit Schieberknopf oder Kettenzug.

Im weitem stellen wir HESCO- sowie luft- und gasdichte Ventilationsklappen und Ventilationsgitter her. Extraanfertigungen in allen Grössen, nach Ihren Zeichnungen und Angaben.

Hess & Cie., Pilgersteg, Rüti (Zch.) Drahtzieherei, Metallwaren- und Nagelfabrik
Telephon (055) 235 22

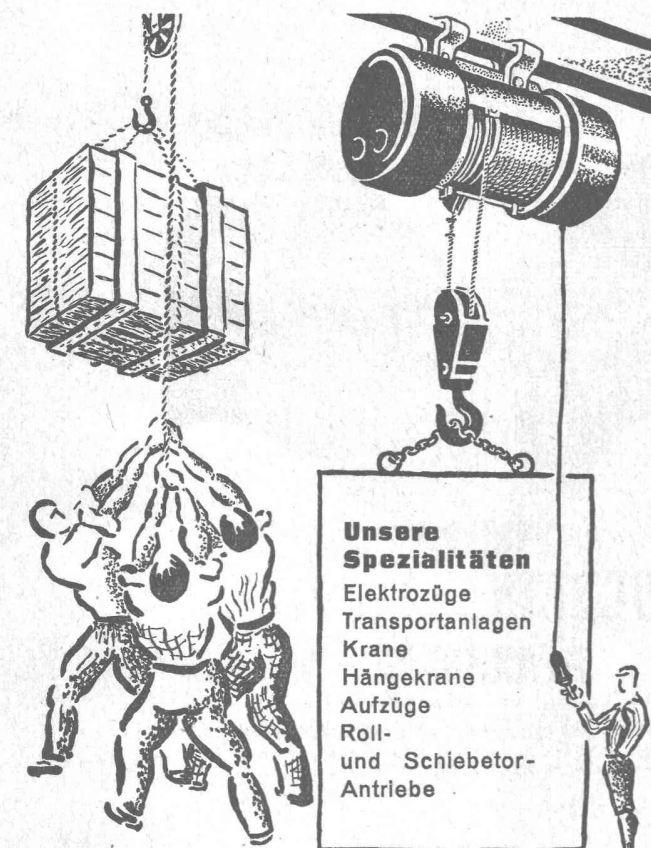
Ständige Ausstellung in der Baumesse BERN, Gurtengasse 3 - Schweizer Baumuster-Zentrale, Börsenblock. ZÜRICH - Exposition Permanente de la Construction, LAUSANNE, Place de la Gare 12.



CC

Kraftwerk Mörel / Fenster und Tore

GEILINGER & CO.
Eisenbau-Werkstätten
WINTERTHUR



UTO AUFZUG- u. KRANFABRIK A.G.
 ZÜRICH-ALTSTETTEN Tel. 255310

Schweiz. Wagons- u. Aufzügefabrik AG.

Schlieren-Zürich

Tel. (051) 91 74 11

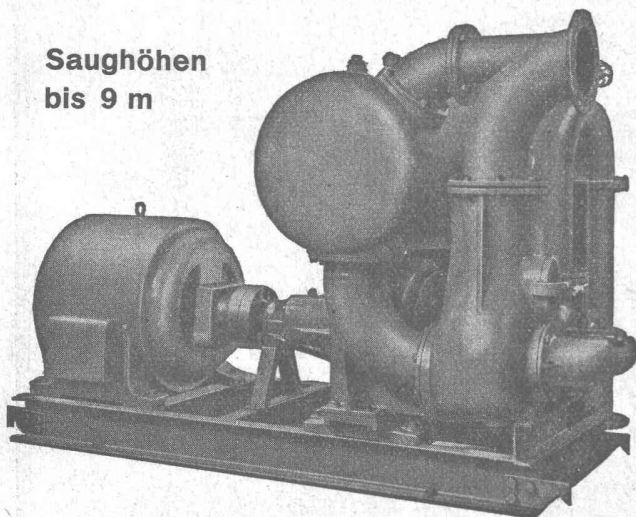
für

- modernes Rollmaterial
- in Leichtkonstruktion



Selbstansaugende, ventillose
Baupumpen
 System Lauchenaer

Saughöhen
 bis 9 m



Leistungen 1 bis 500 Liter/Sek. Kein Bodenventil. Keine Klappe im Saugstutzen. Keine Hilfs-Vakuum-Pumpe. Jederzeitiges automatisches Ansaugen auch nach Luft-eintritt im Saugrohr. Keine reibenden, sich abnützenden Dichtungsflächen, daher unempfindlich, gegen Sand, Schlamm und Kies.

Maschinenfabrik a. Sihl a. Zürich

Gegründet 1871

Telephon (051) 23 35 14

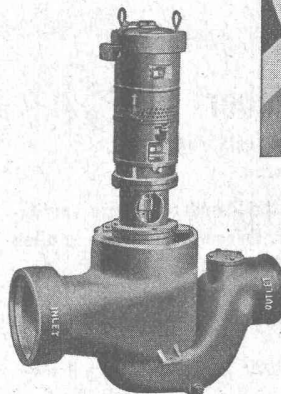
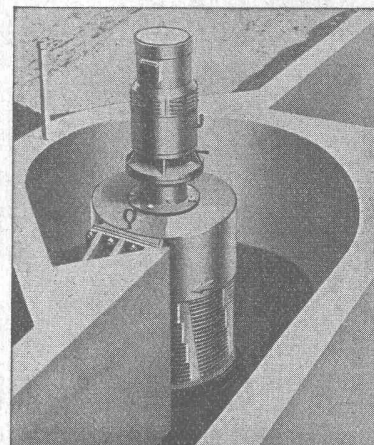
SIEB- U. FESTSTOFFZERKLEINERUNGSMASCHINE

COMMINUTOR

MODERNE ABWASSERBEHANDLUNG

FÜR KLÄRANLAGEN
 UND
 PUMPSTATIONEN

*
 ERSETZT RECHENANLAGEN
 KEINE VERSTOPFUNG VON
 PUMPEN UND LEITUNGEN
 TYPEN FÜR JEDE LEISTUNG
 GERINGER
 KRAFTVERBRAUCH



VERTRIEB FÜR DIE SCHWEIZ:

PISTA S.A.
 GENÈVE - JONCTION

TEL. 5 53 93 - 94