

Zeitschrift: Schweizerische Bauzeitung
Herausgeber: Verlags-AG der akademischen technischen Vereine
Band: 66 (1948)
Heft: 18: Das Problem der Bahnhofserweiterung Zürich: II. Heft

Werbung

Nutzungsbedingungen

Die ETH-Bibliothek ist die Anbieterin der digitalisierten Zeitschriften auf E-Periodica. Sie besitzt keine Urheberrechte an den Zeitschriften und ist nicht verantwortlich für deren Inhalte. Die Rechte liegen in der Regel bei den Herausgebern beziehungsweise den externen Rechteinhabern. Das Veröffentlichen von Bildern in Print- und Online-Publikationen sowie auf Social Media-Kanälen oder Webseiten ist nur mit vorheriger Genehmigung der Rechteinhaber erlaubt. [Mehr erfahren](#)

Conditions d'utilisation

L'ETH Library est le fournisseur des revues numérisées. Elle ne détient aucun droit d'auteur sur les revues et n'est pas responsable de leur contenu. En règle générale, les droits sont détenus par les éditeurs ou les détenteurs de droits externes. La reproduction d'images dans des publications imprimées ou en ligne ainsi que sur des canaux de médias sociaux ou des sites web n'est autorisée qu'avec l'accord préalable des détenteurs des droits. [En savoir plus](#)

Terms of use

The ETH Library is the provider of the digitised journals. It does not own any copyrights to the journals and is not responsible for their content. The rights usually lie with the publishers or the external rights holders. Publishing images in print and online publications, as well as on social media channels or websites, is only permitted with the prior consent of the rights holders. [Find out more](#)

Download PDF: 17.04.2026

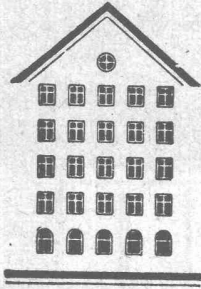
ETH-Bibliothek Zürich, E-Periodica, <https://www.e-periodica.ch>

SCHWEIZERISCHE BAUZEITUNG

WOCHENSCHRIFT FÜR ARCHITEKTUR / INGENIEURWESEN / MASCHINENTECHNIK
 REVUE POLYTECHNIQUE SUISSE

ORGAN DES S. I. A. SCHWEIZERISCHER INGENIEUR- UND ARCHITEKTEN-VEREIN
 UND DER G. E. P. GESELLSCHAFT EHEMAL. STUDIERENDER DER EIDG. TECHN. HOCHSCHULE
 GEGRÜNDET 1883 VON ING. A. WALDNER / HERAUSGEGEBEN VON ING. W. JEGHER

Fenster



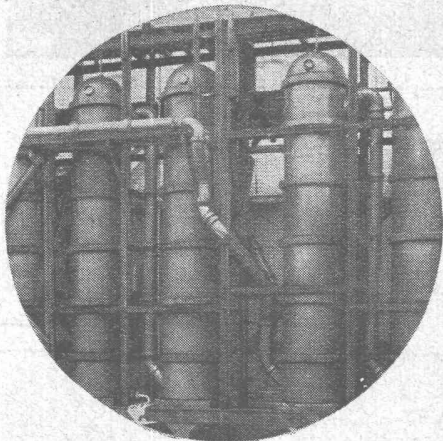
Kiefer Zürich

GLASDACH

KITTLOS MIT BLEIBANDEN

Ausführung auf Holz, Eisen und Beton + Umdecken gekitteter Glasdächer

JAKOB SCHERRER SÖHNE
 Allmendstrasse 5/7 + Tel. 25 79 80
 ZÜRICH 2



STEINZEUG EMBRACH

garantiert säurebeständig

Chemisches Steinzeug für stärkste chemische Beanspruchung

Embrachit für rasche Wärmewechsel

Thermosil speziell wärmeleitend

Embrit für Elektro-Isolierkörper und hohe mechanische Beanspruchung

Kanalisations-Steinzeug für Baugewerbe und Landwirtschaft

Steinzeugfabrik Embrach AG.
 für Kanalisation und chemische Industrie
 Embrach (Kt. Zürich) Tel. (051) 96 23 21

AUFZÜGE

für Personen - Waren
 Speisen - Akten
 mit und ohne Feineinstellung

Gebauer
ZÜRICH
 Birmensdorferstr. 273
 Telephon 33 21 66

Verlag

W. Jegher & A. Ostertag, Dianastrasse 5, Zürich / Tel. 23 45 07 / Postcheck VIII 6110

Bezugspreise

Einzelheft Fr. 1.50 — Abonnements:

12 Monate		6 Monate		3 Monate	
Schweiz	Ausland	Schweiz	Ausland	Schweiz	Ausland
60.—	66.—	30.—	33.—	15.—	16.50

Für Mitglieder des S. I. A., der G. E. P. und des Schweiz. Techniker-Verbandes, sowie für Studierende der E. T. H. ermässigte Preis-Kategorien nach Tarif.

Anzeigen-Verwaltung

Mosse-Annoncen AG., Zürich, Limmatquai 94 / Tel. 326817 / Postcheck VIII1027

Das Problem der Bahnhöferweiterung Zürich

II. Heft

- III. Nahverkehrsprobleme. Von E. Jäger 245*
- IV. Das Aufnahmegebäude. Von Ph. Bridel 251*
- V. Städtische Verkehrsprobleme. Von H. Steiner 255*
- VI. Städtebauliche Gedanken. Von A. H. Steiner 256*

MITTEILUNGEN

- Züka, Flughafen Zürich-Kloten . . . 258
- Bahnhof Rom-Termini, Englische Lokomotiv - Schuppen, Tunesische Strassenbrücken, Rechenschieber-Kurs, Beleuchtung von Rangierbahnhöfen, Persönliches. Baustoffe bei Bränden, E. T. H. 259

NEKROLOGE

- H. Kleiber, E. R. Fiechter, A. Huber 259

WETTBEWERBE

- Schulhaus Belp, Landwirtschaftliche Winterschulen Frick und Liebegg . 259

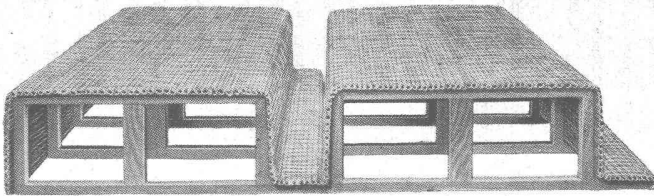
LITERATUR

- Leichtmetalle / Zeerleder 259
- Neu-Erscheinungen 260

MITTEILUNGEN DER VEREINE

- S. I. A. Bern, Vorträge Oberhasli . . 260
- S. I. A. Zürich, Bahnhof-Diskussion 260

* Bilder



„ROBUR“

die stärkste Schilfrohrzelle für Betondecken

VEREINIGTE SCHILFWEBEREIEN E. G.
Stampfenbachplatz 1 ZÜRICH 6 Telephon 28 43 63

ERSTKLASSIG
NEUZEITLICH

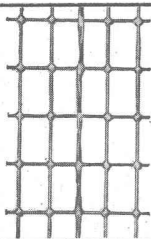
**Luft- und Wärmetechnik, Klimatisierung,
Entnebelung, Trocknung, pneumatischer
Transport, Staubabsaugung
Aut. Brandschutz für Industrien**

SIFRAG SPÉZIALAPPARATEBAU U. INGENIEURBUREAU FREI AG.
BERN ZÜRICH

HARTMANN & CO. A.G. BIEL

FILIALEN
IN
BERN
ZÜRICH
LAUSANNE

Nº 5



Drahtziegelgewebe und Streckrabitz die beiden bevorzugten Putzmörtelträger

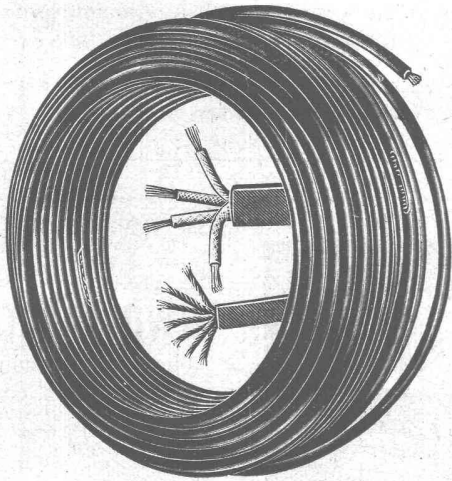
DÜLO Dübelstein Lotzwil 6/12/25 cm ist unentbehrlich für alle Schreinerarbeiten auf Mauerwerk | Unsere **VERZINKEREI-ABTEILUNG** übernimmt Lohnaufträge für Verzinken im Vollbade + Ausführung innert kürzester Frist

SCHWEIZ. DRAHTZIEGELFABRIK AG. LOTZWIL (Be) TELEPHON (063) 2 11 73

KRIENS
Bell

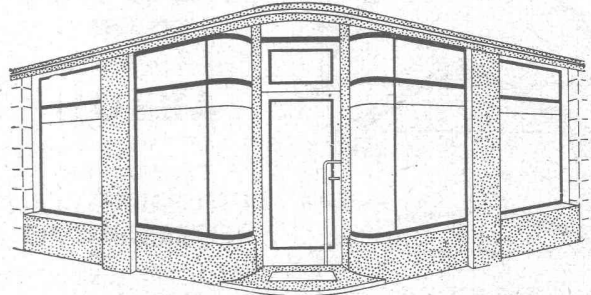
**Wasserturbinen
Stahl- und Kesselbau**

A.-G. der Maschinenfabrik von Theodor Bell & Cie., Kriens-Luzern



Hochflexible
Motorenkabel
 und
Schweisskabel

HULFTEGGER & Co. STÄFA
 Abtlg. Elektroden u. Zubehör Tel. (051) 93 06 51



Schaufenster

Neuzeitliche Konstruktionen in allen Metallen
 als Spezialität

PFANDER & CO. ZÜRICH
METALL-KONSTRUKTIONEN
 Dübendorfstrasse 227 + Telephon 46 77 33

Plastiment-Beton



KASP. WINKLER + CO.
 Zürich-Altstetten



Staumauer Beni-Bahdel b/Tlemcen (Algier)

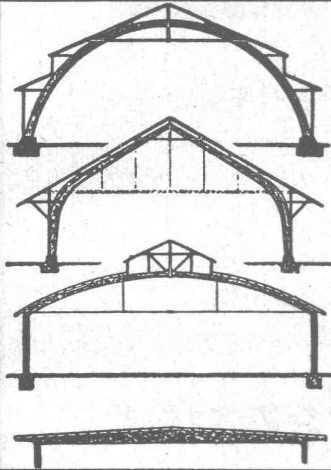
Die aufgelöste, stark armierte Konstruktionsmauer, die in aggressives Wasser zu stehen kam, wurde mit Plastiment-Beton erstellt.

UTO-Kühlmaschinen A/G Zürich

Bremgartnerstrasse 62 - Telefon 33 40 33

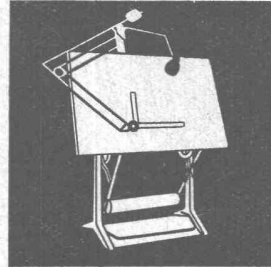
Moderne vollautomatische Kühlanlagen
Tief- und Schnellgefrieranlagen
Klimatisierungsanlagen

gekühlt mit den speziell hierfür konstruierten
Hochleistungs-Kompressoren



B. ZÖLLIG SÖHNE Holz-Konstruktionen ARBON

Spezialität:
**AUSFÜHRUNG in der
HETZERBAUWEISE**
FÜR LAGER-, TURN- UND
FABRIKHALLEN
LEHRGERÜSTE UND
KIRCHEN
RISSFREIE SÄULEN



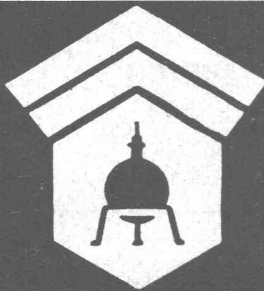
RWD-EXACTA

Zeichenmaschinen
Zeichenständer
Reissbretter
Lampen etc.

Verkauf durch Fachgeschäfte

REPPISCH-WERK AG. DIETIKON

Dietikon-Zürich



Wallerdichte Beläge

Spezial-Unternehmen:

Frick-Glass, Zürich - Altstetten



VERBUNDGLAS

Diffus lichtstreuend, hochisolierend
gegen Wärme, Kälte, Schwitzwasser,
Schall u. Sonnenstrahlung. Splitterfall-
sicher. Für Oberlichter, Staubdecken,
Seitenfenster, Glaswände.

E. WUHRMANN DIPL. ARCH. SIA ZÜRICH 7-32
Sonnhaldestrasse 14 Tel. (051) 24 65 74

Schweissreparaturen!

dann durch die Spezialisten

HEIZ & BUTZ, LUZERN
Telephon (041) 3 19 92



Marigo

SCHRÄNKE

AUS ANTICORODAL UND METALL
SCHWEIZERFABRIKAT

RIGONI & SCHLAEFFER BASEL

RUMELINBACHWEG 18 TELEPHON 3 25 97

Beton - Christen

W.Christen & Cie Zementwarenfabrik Basel Tel 2 88 80

Unser **Hauptkatalog** mit
allen Normen und Vorschriften
für Ihre sämtlichen Bauten.
Verlangen Sie unsere Offerten.

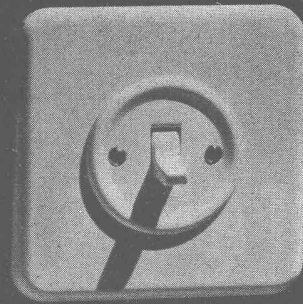
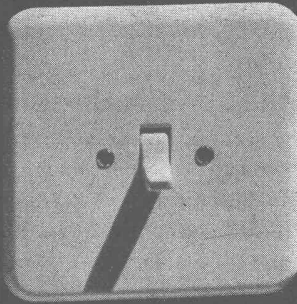
Die neuen Unterputz-Kippschalter

Serien 71300 / 75300

Feller



Adolf Feller AG, Horgen Fabrik elektrischer Apparate



Gegen Feuchtigkeit und Wasser

INERTOLWERKE

FABRIKATION CHEMISCHER PRODUKTE FÜR DEN BAUTENSCHUTZ

SIEGFRIED **keller** CO

WALLISELLEN-ZÜRICH

Tel. (051) 93 21 14 Paris Mailand



Rohrgerüstungen

verkauft

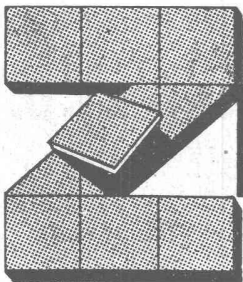
und

vermietet

Robert Aebi & Cie AG Zürich

Filialen:

Genf und Zollikofen



Tel. (051) 92 95 42

EMONA

Der individuelle in der Qualität führende **Zementzusatz** zum Ansetzen von Wandplatten

HEXAM-PRODUKTE, MÄNNEDORF



Ventilations-Anlagen
 nach eigenen Entwicklungen.
 Sämtliche lufttechnischen An-
 lagen für Industrie und Gewerbe.
 Verlangen Sie unseren Besuch,
 wir beraten Sie gerne.

Luftheizungen
Klima-Anlagen

VENTILATOR A.G. STAEFA

Staeefa bei Zürich - Tel. 93.01.36
 Spezialisiert seit 1890



**Alle
 Leute
 vom
 Bau...**

sollten das neu erschienene Buch besitzen »Binde-
 mittel, Mörtel und Beton«, von Dr. Ing. W. Humm.
 206 Seiten, reich illustriert. Preis Fr. 11.20. Erhältlich
 in Buchhandlungen und durch

Verlag Th. Gut & Co., Zürich u. Stäfa

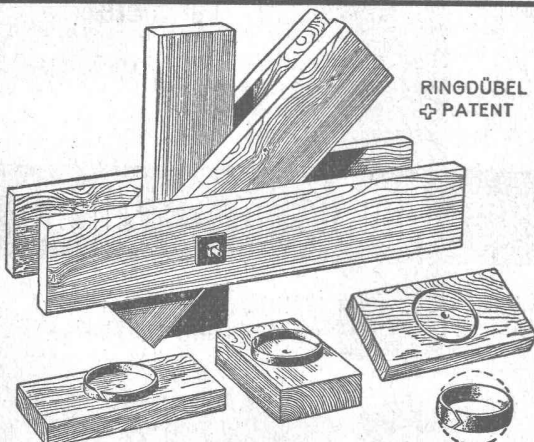


eines „Holländers“, 150 PS, bei 435/116 T. p. M.

**Platzersparnis + hoher Wirkungsgrad,
 lange Lebensdauer + betriebssicher**

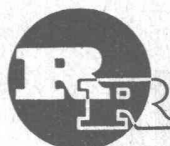
W. EMIL KUNZ

Telephon (051) 2529 10 Postfach ZÜRICH 27



RINGDÜBEL
 ✚ PATENT

Knotenpunktverbindung für hölzerne Tragwerke



R. RIGLING & CO.
 Holzkonstruktionen

**Hallen
 Fabrikbauten
 Treppenbau**

Zürich-Oerlikon

Schwamendingerstr. 75
 Telephon (051) 46 82 25